

令和8年度川田浄化センター
機能強化工事

数量計算書

吉野川市水道部下水道課

令和8年度川田浄化センター機能強化工事

機械設備工事

1. 労務員集計表
2. 機器据付工
3. 小配管
4. 複合工

数量01 一般労務費・機械設備据付労務費集計表
 [人工集計表]

名称	労務費	配管工 (人)	設備 機械工 (人)	溶接工 (人)	電 工 (人)	研り工 (人)	普通 作業員 (人)	技術者 (人)	機械設備 据付工 (人)	備 考
数量02 機器等据付工							人		人	
数量03 機器等撤去工										
数量04-1 小配管据付工		人								
計		人					人		人	
設計書計上数量		人					人		人	

一般労務費へ

↓
機械設備据付労務費へ

数量02 機器等据付工

	機器名称	分類	単位重量 (t/台)	台数	歩掛		据付工		電工		輸送重量		備考
					(人/台)	補正率	据付人工	機械工	技術者	電工	(一般品)	(特大品)	
1	流量調整ポンプ	2	0.151	2	人		人				0.302		
2	水中攪拌機	2	0.075	2	人		人				0.150		
3	汚水計量槽	4	0.500	1	人		人				0.500		
4													
5													
6													
7													
8													
9													
10													
11													
12													
小計							人				0.952		
計							人				0.95		
											0.952 t	輸送費	
機械設備据付工							人				→		人
普通作業員							人				→		人
設備機械工											→		
電気技術者											→		
電工											→		

人工集計表へ[数量01] ←

屋 内 配 管					屋 外 配 管					埋 設 配 管					既 設 管 廊 配 管								
口 径 (mm)	設計数量 (m)	配管工歩掛 (人/m)	配管工 (人)	口 径 (mm)	口 径 (mm)	設計数量 (m)	配管工歩掛 (人/m)	配管工 (人)	口 径 (mm)	口 径 (mm)	設計数量 (m)	配管工歩掛 (人/m)	配管工 (人)	口 径 (mm)	口 径 (mm)	設計数量 (m)	配管工歩掛 (人/m)	配管工 (人)	口 径 (mm)				
配管用 (白・黒) 水道用鋼管	15		人	15	配管用 (白・黒) 水道用鋼管	15		人	15	配管用 (白・黒) 水道用鋼管	15		人	15	配管用 (白・黒) 水道用鋼管	15		人	15				
	20		人	20		20		人	20		20		人	20		20		人	20				
	25		人	25		25		人	25		25		人	25		25		人	25				
	32		人	32		32		人	32		32		人	32		32		人	32				
	40		人	40		40		人	40		40		人	40		40		人	40				
	50		人	50		50		人	50		50		人	50		50		人	50				
	65		人	65		65		人	65		65		人	65		65		人	65				
	80		人	80		80		人	80		80		人	80		80		人	80				
	100		人	100		100		人	100		100		人	100		100		人	100				
	125		人	125		125		人	125		125		人	125		125		人	125				
	150		人	150		150		人	150		150		人	150		150		人	150				
	200	3.15	人	人		200	200		人		200	200		人		200	200		人	200			
	250		人	250		250		人	250		250		人	250		250		人	250				
	300	5.10	人	人		300	300		人		300	300		人		300	300		人	300			
350		人	350	350		人	350	350		人	350	350		人	350								
小計			人	小計				小計				小計											
給 水 用 (屋 内)					給 水 用 (屋 外)					排 水 通 氣					排 水 通 氣 (既 設 管 廊)								
口 径 (mm)	設計数量 (m)	配管工歩掛 (人/m)	配管工 (人)	口 径 (mm)	口 径 (mm)	設計数量 (m)	配管工歩掛 (人/m)	配管工 (人)	口 径 (mm)	口 径 (mm)	設計数量 (m)	配管工歩掛 (人/m)	配管工 (人)	口 径 (mm)	口 径 (mm)	設計数量 (m)	配管工歩掛 (人/m)	配管工 (人)	口 径 (mm)				
塩化ビニル管 (給水用)	13		人	13	塩化ビニル管 (給水用)	13		人	13	塩化ビニル管 (排水通気用)	13		—	—	13	塩化ビニル管 (排水通気用)	13		—	—	13		
	20		人	20		20		人	20		20		—	—	20		20		—	—	20		
	25		人	25		25		人	25		25		—	—	25		25		—	—	25		
	30		人	30		30		人	30		30		—	—	30		30		—	—	30		
	40		人	40		40		人	40		40		人	人	40		40		人	人	40		
	50		人	50		50		人	50		50	3.47	人	人	50		50		人	人	50		
	65		人	65		65		人	65		65		人	人	65		65		人	人	65		
	75		人	75		75		人	75		75		人	人	75		75		人	人	75		
	100		人	100		100		人	100		100	40.8+6.29	人	人	100		100		人	人	100		
	125		人	125		125		人	125		125	0.90	人	人	125		125		人	人	125		
	150		人	150		150		人	150		150	5.15	人	人	150		150		人	人	150		
	200		—	—		200	200		—		—	200	200		人		人	200	200		人	人	200
	250		—	—		250	250		—		—	250	250		人		人	250	250		人	人	250
	300		—	—		300	300		—		—	300	300		人		人	300	300		人	人	300
小計				小計				小計			人	小計											
配管工				小計					人														
				合計					人					→ [数量01]人工集計表へ									

数量04-2 小配管材料・据付集計表-1

管種 口径	区分	スケルトンNo.										実数量 計	設計数量 ×1.1 (65A以下)	付属材料 ×付属材料率	換算数量
		1	1												
HIVP	材料	1.35	5.15									5.15	5.15		
		計										5.15	5.15		5.15
φ150	据付	屋内	5.15									5.15	5.15		
		屋外													
		埋設													
		既設管廊													
HIVP	材料	1.35	20.01	19.61								39.62	39.62		
		計										39.62	39.62		39.6
φ100	据付	屋内	20.60	20.20								40.80	40.8		
		屋外													
		埋設													
		既設管廊													
HIVP	材料	1.35	2.93									2.93	3.22		
		計										3.22	3.22		3.22
φ50	据付	屋内	3.15									3.15	3.47		
		屋外													
		埋設													
		既設管廊													

数量04-2 小配管材料・据付集計表-2

管種 口径	区分	スケルトンNo.										実数量 計	設計数量 ×1.1 (65A以下)	付属材料 ×付属材料率	換算数量	
		3														
VU	材料	1.35	0.90										0.90	0.90		
		計												0.90		0.90
φ125	据付	屋内	0.90										0.90	0.90		
		屋外														
		埋設														
		既設管廊														
VU	材料	1.35	6.29										6.29	6.29		
		計												6.29		6.29
φ100	据付	屋内	6.29										6.29	6.29		
		屋外														
		埋設														
		既設管廊														
	材料															
		計														
	据付	屋内														
		屋外														
		埋設														
		既設管廊														

数量04-2 小配管材料・据付集計表-3

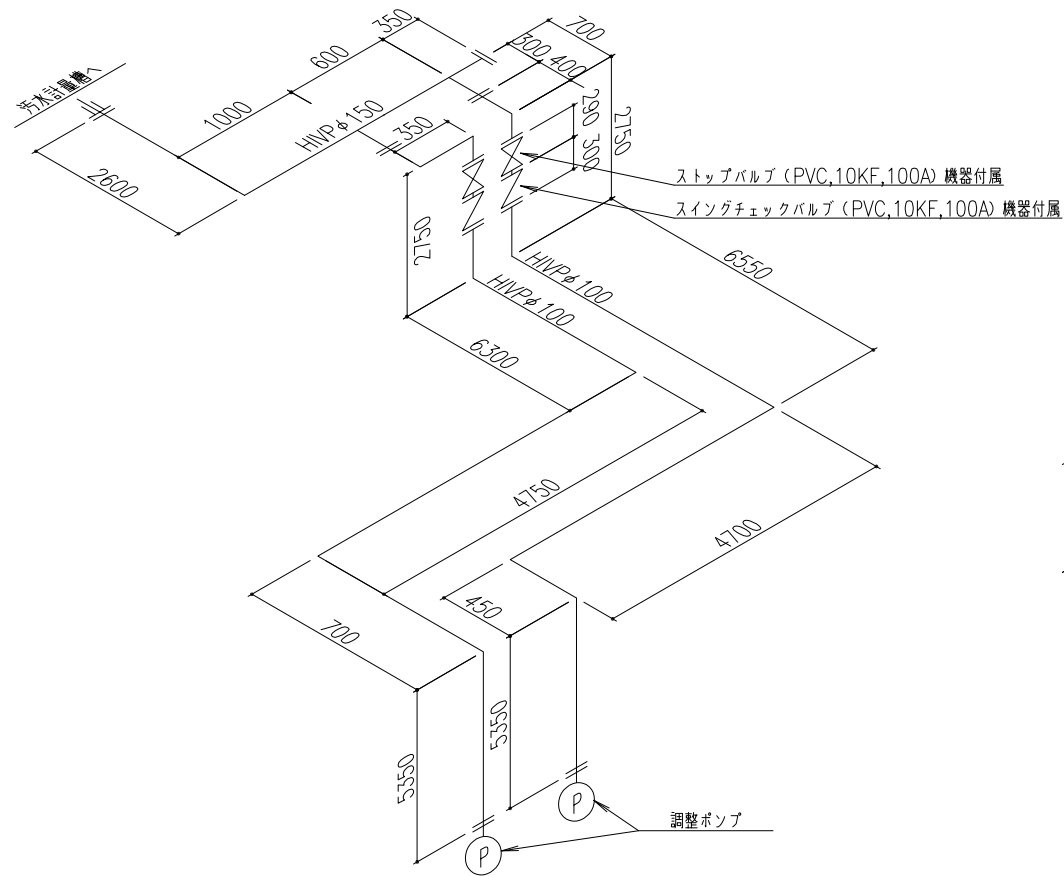
管種 口径	区分	スケルトンNo.										実数量 計	設計数量 ×1.1 (65A以下)	付属材料 ×付属材料率	換算数量		
		2	2														
SGPW	材料	1.7	4.70	0.40									5.10	5.10			
		計												5.10		5.10	
300A	据付	屋内	4.70	0.40									5.10	5.10			
		屋外															
		埋設															
		既設管廊															
SGPW	材料	1.7	1.55	1.60									3.15	3.15			
		計												3.15		3.15	
200A	据付	屋内	1.55	1.60									3.15	3.15			
		屋外															
		埋設															
		既設管廊															
	材料																
		計															
	据付	屋内															
		屋外															
		埋設															
		既設管廊															

数量04-4 小配管拾い計算書-1

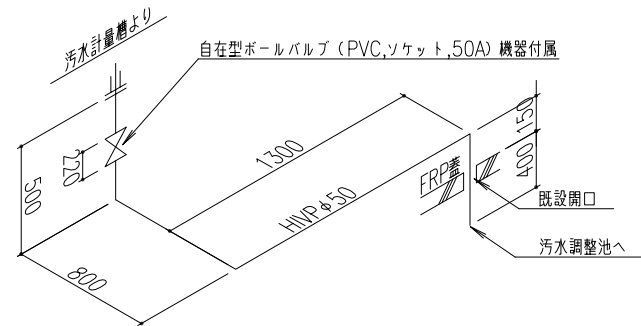
スケルトン No.	管種 口径	種別								計 算 式	実長			弁類	
		屋内	屋外	埋設	既設 管廊	サポート		塗装			(材料) (m)	(据付) (m)	付属 材料率	形式	数量
						要	不要	要	不要						
1	HIVP φ150	○				○			○	2.6+1.95+0.3*2 =	5.15	5.15	1.35		
1	HIVP φ100	○				○			○	0.4+0.35+2.75-0.59+6.3+4.75+0.7+5.35 =	20.01	20.60	1.35	仕切弁(機器付属)	2
										0.4+2.75-0.59+6.55+4.7+0.45+5.35 =	19.61	20.20	1.35	逆止弁(機器付属)	2
1	HIVP φ50	○				○			○	0.5-0.22+0.8+1.3+0.55 =	2.93	3.15	1.35	ボール弁(機器付属)	1
3	VU φ125	○				○			○	0.6+0.3 =	0.90	0.90	1.35		
3	VU φ100	○				○			○	3.65+0.24+2.4 =	6.29	6.29	1.35	ダンパー(機器付属)	1
														可撓継手(機器付属)	1

数量04-4 小配管拾い計算書-2

スケルトン No.	管種 口径	種別								計 算 式	実長			弁類		
		屋内	屋外	埋設	既設 管廊	サポート		塗装			(材料) (m)	(据付) (m)	付属 材料率	形式	数量	
						要	不要	要	不要							
2	SGPW 300A	○				○		○		0.6+0.55+3.55	=	4.70	4.70	1.7		
										0.4	=	0.40	0.40	1.7		
2	SGPW 200A	○				○		○		0.35+1.2	=	1.55	1.55	1.7		
										0.3+1.3	=	1.60	1.60	1.7		

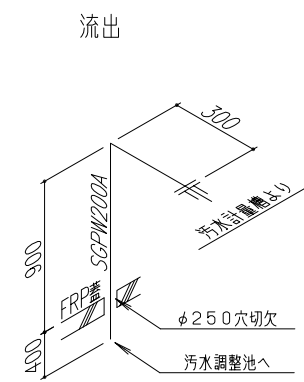
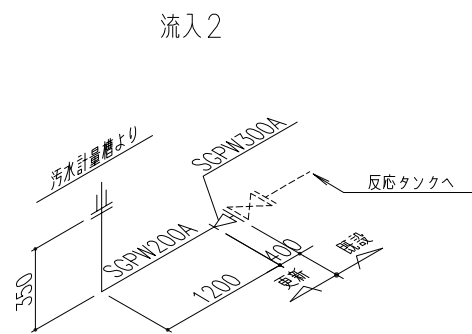
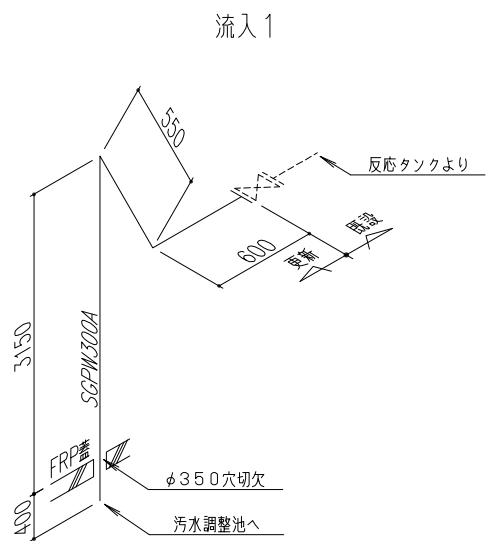


汚水計量槽ドレン

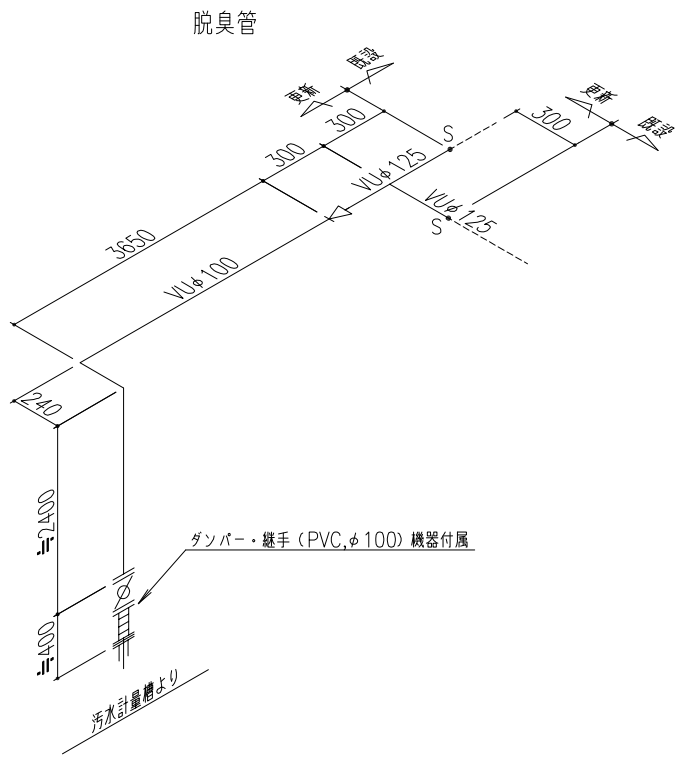


スケルトン No.1

HIVP



スケルトン No.2
SGPW



スケルトンNo.3
 VU

汚水計量槽
仕上重量表(その1)

番 号	品 名	材 質	規 格	寸 法	単 位	数 量	単 位	重 量	塗装面積		
									仕上	酸洗い	
1	直接材料								(㎡)	(㎡)	
	本体板材PL3	SUS304	(2.0*0.8)*2+(1.0*0.3*2)+2.0*1	6.8	m ²	1	23.79	kg/m ²	161.8	kg	6.80
	上部補強	SUS304	L50*50*4	14.4	m	1	3.1	kg/m	44.6	kg	2.88
	仕切り板材PL3(穴)	SUS304	1.0*0.5-0.1865	0.314	m ²	4	23.79	kg/m ²	29.8	kg	1.25
	仕切り板材PL3(摺)	SUS304	1.0*0.5- (0.09+0.175)	0.535	m ²	1	23.79	kg/m ²	12.7	kg	0.54
	蓋	SUS304	2.1*1.1	2.31	m ²	1	23.79	kg/m ²	55.0	kg	2.31
	200Aフランジ	SUS304	10K FF		個	2	7.53	kg/個	15.1	kg	0.06
	150Aフランジ	SUS304	10K FF		個	1	6.34	kg/個	6.3	kg	0.04
	100Aフランジ	SUS304	10K FF		個	1	3.14	kg/個	3.1	kg	0.02
	50Aフランジ	SUS304	10K FF		個	1	1.9	kg/個	1.9	kg	0.00
	200A短管	SUS304	Sch20s相当	0.15	m	2	34	kg/m	10.2	kg	0.19
	150A短管	SUS304	Sch20s相当	0.15	m	1	20	kg/m	3.0	kg	0.07
	100短管	SUS304	Sch20s相当	0.15	m	1	11	kg/m	1.7	kg	0.05
	50A短管	SUS304	Sch20s相当	0.15	m	1	4.97	kg/m	0.7	kg	0.02
	昇降装置	SUS304				2	10	kg/式	20.0	kg	
	堰板	PVC	8mm,0.6*0.4*2	0.48	m ²	1	11.6	kg/m ²	5.6	kg	
	架台(L75×75×6)	SUS304	8*8	12.44	m	1	6.93	kg/m	86.2	kg	3.73
	架台(J)PL6	SUS304	PL6	8	式	1	1	kg/式	8.0	kg	0.36
	小計								465.7	kg	18.3

令和8年度川田浄化センター機能強化工事

電気設備工事

機器数量

(1)	機器 (据付)	汚水調整池動力制御盤	面	1
(2)	機器 (据付)	汚水調整池水位計- 1 (投入式水位計)	組	1
(3)	機器 (据付)	汚水調整池水位計- 2 (フリクトレベルスイッチ)	組	1
(4)	機器 (据付)	自動通報装置	組	1
(5)	機器	ポータブル超音波流量計	組	1

材 料 数 量

(*) 印は工量無

(1)	低圧ケーブル	600V EM-CE 38 sq- 3 c	m	52.9
(2)	その他電線	600V EM-IE 14 sq	m	52.9
(3)	ポンプ専用ケーブル	VCT 3.5 sq- 4 c (機器付属)	m	(10.6)
(4)	ポンプ専用ケーブル	2PNCT 2.0 sq- 1 c (機器付属)	m	(10.6)
(5)	ポンプ専用ケーブル	2PNCT 1.25 sq- 2 c (機器付属)	m	(10.6)
(6)	攪拌機専用ケーブル	2PNCTS 2.0 sq- 4 c (機器付属)	m	(46.2)
(7)	攪拌機専用ケーブル	2PNCTS 2.0 sq- 2 c (機器付属)	m	(46.2)
(8)	水位計専用ケーブル	(機器付属)	m	(12.9)
(9)	電線管類	HIVE 54 mm (露出)	m	6.71
(10)	電線管類	HIVE 36 mm (露出)	m	7.92
(11)	電線管類	HIVE 22 mm (露出)	m	3.52
(12)	電線管類	FEP 40 mm (露出)	m	19.5
(13)	電線管類	FEP 30 mm (露出)	m	19.5
(14)	電線管類	プルボックス 400*400*300 SUS304 (機器付属)	個	1
(15)	一般労務費	電 工 (据付)	人	
(16)	技術労務費	技術者 (据付)	人	
(17)	技術労務費	技術者 (単体調整・組合試験)	人	

更新：負荷設備（ 1/ 1）

据付工・仮設工集計表

機器名称	形状	単位	数量	技術者		電工		技術者単体調整				歩掛 ページ	機器重量(t)		備考
				単位工量	工量	単位工量	工量	単位工量	工量	単位工量	工量		単位重量	重量	
汚水調整池 動力制御盤	屋内自立形 W800*D400*H2250	面	1	人	人	人	人								配電盤-3 動力制御盤1適用
計 (S-101)					人		人								

更新：計装設備（ 1/ 1）

据 付 工 集 計 表

機 器 名 称	形 状	単 位	数 量	技 術 者		電 工		技 術 者 単 体 調 整		単 位 工 量	工 量	歩 掛 ペ ー ジ	機 器 重 量 (t)		備 考
				単 位 工 量	工 量	単 位 工 量	工 量	単 位 工 量	工 量				単 位 重 量	重 量	
汚水調整池 水位計-1	投込式水位計	組	1	人	人	人	人	人	人						検出端等 発信器類
汚水調整池 水位計-2	フリクトレベルスイッチ	組	1	人	人	人	人								検出端等 液位検出端
自動通報装置	盤内蔵形	組	1	人	人	人	人								非常通報装置
計 (S-102)					人	人	人	人	人						

更新：負荷設備（ 1/ 1）

試 験 工 集 計 表

機 器 名 称	形 状	単 位	数 量	技 術 者		電 工		技 術 者 単 体 調 整				歩 掛 ペ ー ジ	備 考
				単 位 工 量	工 量	単 位 工 量	工 量	単 位 工 量	工 量	単 位 工 量	工 量		
汚水調整池 動力制御盤	屋内自立形 W800*D400*H2250	面	1	人	人								運転操作設備 動力制御盤適用（4負荷）
計 (S-103)					人								

更新：計装設備（ 1/ 1）

試 験 工 集 計 表

機 器 名 称	形 状	単 位	数 量	技 術 者		電 工		技 術 者 単 体 調 整				歩 掛 ペ ー ジ	備 考
				単 位 工 量	工 量	単 位 工 量	工 量	単 位 工 量	工 量	単 位 工 量	工 量		
汚水調整池 水位計-1	投込式水位計	組	1	人	人								計装設備 発信器類（制御あり）
計 (S-104)					人								

更新：制御設備

材 料 内 訳 表

NO	配線区間 自 至		600V EM-CE				2PNCTS (攪拌機専用ケーブル)				2PNCTS (攪拌機専用ケーブル)				VCT (調整ポンプ専用ケーブル)				2PNCT (調整ポンプ専用ケーブル)			
			38 sq				2 sq				2 sq				3.5 sq				2 sq			
			P&D	RACK	CP	FEP	P&D	RACK	CP	FEP	P&D	RACK	CP	FEP	P&D	RACK	CP	FEP	P&D	RACK	CP	FEP
1001	低圧分岐盤	動力制御盤	19.3	21.5	7.3																	
1002	攪拌機	動力制御盤						6.6	35.4													
1003	攪拌機	動力制御盤										6.6	35.4									
1004	調整ポンプ	動力制御盤															9.6					
1005	調整ポンプ	動力制御盤																			9.6	
(1/1)	CHK (1- 1)		19.3	21.5	7.3			6.6	35.4			6.6	35.4				9.6				9.6	

更新：制御設備

材 料 内 訳 表

NO	配線区間 自 至		FEP				FEP				600V EM-IE							
			40 mm				30 mm				14 sq							
			露出	埋込			露出	埋込			P&D	RACK	CP	FEP				
1001	低圧分岐盤	動力制御盤								19.3	21.5	7.3						
1002	攪拌機	動力制御盤	17.7															
1003	攪拌機	動力制御盤				17.7												
(1/1)	CHK (1- 3)		17.7				17.7				19.3	21.5	7.3					

No	自	至	種別・サイズ・本数	経路	合計	計 算
1001	低圧分岐盤	汚水調整池 動力制御盤	600V EM-CE 38 sq - 3 c	P&D	19.3	$4.4 + 0.7 + 1.2 + 1.6 + 6.0 + 2.5 + 1.9 + (1.0)$
				RACK	21.5	21.5
			600V EM-IE 14 sq	CP	7.3	$(0.7) + 0.4 + 0.8 + 3.6 + 1.8$
				FEP		
			HIVE 54 mm	露出	6.1	$0.4 + 0.4 + 3.6 + 1.7$
				埋込		
1002	攪拌機	汚水調整池 動力制御盤	2PNCTS 2 sq - 4 c × 2	P&D		
				RACK		
				CP	6.6	$0.5 + 1.7 + 0.4 + (0.7) = 3.3 \times 2$
				FEP	35.4	$2.0 + 3.6 + 4.3 + 5.8 + 0.5 + 1.5 = 17.7 \times 2$
			HIVE 36 mm × 3	露出	7.2	$0.3 + 1.7 + 0.4 = 2.4 \times 3$
				埋込		
FEP 40 mm	露出	17.7	$2.0 + 3.6 + 4.3 + 5.8 + 0.5 + 1.5$			
	埋込					
1003	攪拌機	汚水調整池 動力制御盤	2PNCTS 2 sq - 2 c × 2	P&D		
				RACK		
				CP	6.6	$0.5 + 1.7 + 0.4 + (0.7) = 3.3 \times 2$
				FEP	35.4	$2.0 + 3.6 + 4.3 + 5.8 + 0.5 + 1.5 = 17.7 \times 2$
			FEP 30 mm	露出	17.7	$2.0 + 3.6 + 4.3 + 5.8 + 0.5 + 1.5$
				埋込		
1004	調整ポンプ	汚水調整池 動力制御盤	VCT 3.5 sq - 4 c × 2	P&D		
				RACK		
				CP	9.6	$1.5 + 0.5 + 1.7 + 0.4 + (0.7) = 4.8 \times 2$
				FEP		
				露出		
				埋込		

No	自	至	種別・サイズ・本数	経路	合計	計 算
1005	調整ポンプ	汚水調整池 動力制御盤	2PNCT 2 sq - 1 c × 2	P&D		
				RACK		
				CP	9.6	$1.5 + 0.5 + 1.7 + 0.4 + (0.7) = 4.8 \times 2$
				FEP		
				露出		
				埋込		
1006	調整ポンプ	汚水調整池 動力制御盤	2PNCT 1.25 sq - 2 c × 2	P&D		
				RACK		
				CP	9.6	$1.5 + 0.5 + 1.7 + 0.4 + (0.7) = 4.8 \times 2$
				FEP		
				露出		
				埋込		
1007	水位計関係	汚水調整池 動力制御盤	専用ケーブル × 3	P&D		
				RACK		
				CP	11.7	$0.5 + 2.3 + 0.4 + (0.7) = 3.9 \times 3$
				FEP		
			HIVE 22 mm	露出	3.2	$0.5 + 2.3 + 0.4$
				埋込		