

プレ着脱 SP400

ヒドロスタル水中ポンプ製作仕様書						大太平洋機工株式会社				
工事名称 農業集落排水事業川田北地区第XIV-1期管路施設工事						日付	H13.9.26			
御契約先 殿						図番	6103211/1			
納入先 山川町 殿						承認	[Redacted]			
機器番号		ポンプ名称				作成	[Redacted]			
		川田北地区P-3 (M163) 中継ポンプ								
台数	2台	ポンプ形式	D3K-L-1.56			ポンプ形状	スクリュウ渦巻型			
ポンプ仕様	吐出量	0.495 m <sup>3</sup> /min	軸動力 (清水)		— kW	口径	80			
	全揚程	3.9 m	軸動力 (揚液)		— kW					
	回転速度	1710 min <sup>-1</sup>								
揚液仕様	名称	汚水		液温	常温 — °C	ポンプ回転方向	電動機側から見て時計回り			
				比重	—		シール方式	メカニカルシール		
				濃度	— %Wt					
要部材質	ケーシング	FC250		羽根車ワッパ		塗装	タールエポキシ樹脂塗料			
	ワッパ	FC250		本体ボルト						SUS304
	羽根車	FCD450-10		付属ボルト						SUS304
電動機要目	製作所名	大太平洋機工		電圧	200 V	定格電流	6.7 A			
	型式	DK2R4B		絶縁種別	F 種	起動方式	直入			
	出力	1.5 kW		周波数	60 Hz	運転定格	連続			
	同期速度	1800 min <sup>-1</sup>		極数	4 P					
概略質量		添付図面番号			付属品 (1台に付)					
ポンプ 140 kg (電動機含む)	予想性能曲線	PPE-6103211			名称	数量	材質	寸法	備考	
	外形寸法図	2001A1-6103211			キャブワイヤブル	1	2PNCT	8芯×2.0	mm <sup>2</sup> ×30m	
	組立断面図	2001B1-6103211								
	接続図	2001E1-6103211								
	電機接点リスト	接続図参照			主チエソ	1 <sup>S</sup>	SUS304	φ8-3.5m	シャクル付	
[記事]	メカニカルシール	組立断面図参照			補助チエソ	1 <sup>S</sup>	SUS304	φ6-1.5m	シャクル付	
	潤滑油リスト	2001D1-6103211			ガイドスタブ	1	FC250	80A	JIS10KF	
	塗装仕様書	91D2-NE0910			ガイドワッパ	1	FC250			
	ガイドスタブ類	SPP-BD3-002/1			ガイドホダ	1 <sup>S</sup>	SUS304			
	ヘルマウス	SPP-BD3-007/1			ガイドレール	※(1)	SUS304	φ50×1.5t	現地手配	
	ガイドホダ	SPP-BD3-012/1			ヘルマウス	1	SUS304	PE402用		
	SP400予旋回槽	SPP-BB2-006/1			予旋回槽	1	FRP+REC	SP400	基礎ボルト付	
	ガイドホダ-支持台	NE-P55080E-D029			ガイドホダ-支持台	1/2台	SUS304			
	銘板	NE-8583			基礎ボルト	4 <sup>S</sup>	SUS304	M20×#60	SW.W付	
	分解工具リスト	HDS-TL-D02			分解工具	1 <sup>S</sup> /全台				
	自動通報装置	PSD-9801-01			自動通報装置	1式/全台			PSD-101	
	制御ユニット	<del>OSP2MPE-0004</del>			制御ユニット	<del>1式/全台</del>			<del>PGH</del>	
	バルブ外形図	SPP-BAL-008/1			バルブ式水位計	1 <sup>S</sup> /全台	ABS/PVC	ケーブル30m	FT-2A	
	以下余白				以下余白					
予備品 (全台に付)	名称	数量	材質	寸法	備考					
※印は今回付属品では有りません。										
訂正	内容			日付	氏名					
△1	制御ユニット取消			14.1.17	[Redacted]					

# ポンプ予想性能曲線図 (清水)

## PUMP ESTIMATED PERFORMANCE CURVE CHART (CLEAN WATER)

御注文主  
Customer

山川町 殿

ポンプ形式  
Type of Pump

D3K-L-1.56

ポンプ名称  
Pump Name

川田北地区P-3 (M163) 中継ポンプ

機器番号  
Item No.

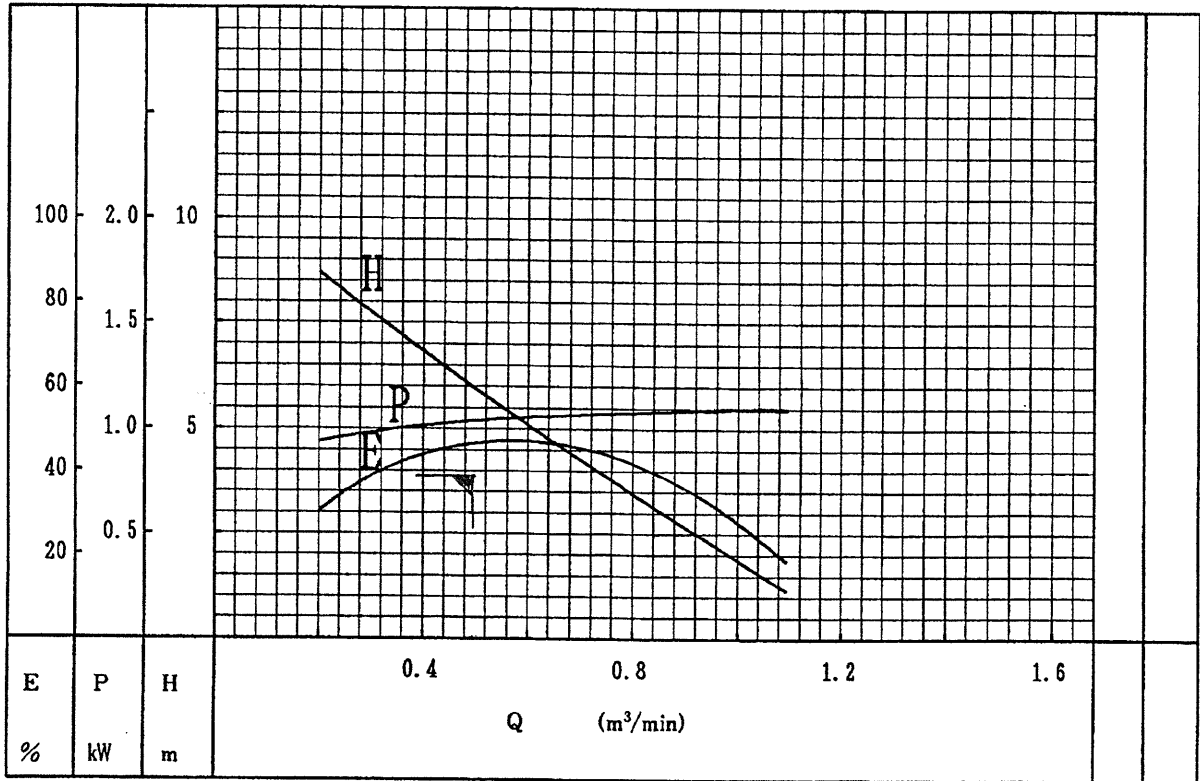
電動機要目 1.5 (200V) 4 P 60 Hz  
Motor 2K2R4B kW

仕様揚液  
Specified Liquid

汚水

液比重  
S.G. of Liquid

規定項目 Specified Items	吐出し量 Discharge Q (m <sup>3</sup> /min)	全揚程 Total Head H (m)	回転速度 Speed of Rotation N (min <sup>-1</sup> )	軸動力 Shaft Power P (kW)	ポンプ効率 Pump Efficiency E (%)
清水 Clean Water	0.495	3.9	1710	—	—
仕様揚液 Specified Liquid					



備考 Remarks:

締切運転は吐出弁起動時間(30sec以内)以外は、  
避けて下さい。

図番 DRG. No.

PPE-6103211

承認 Approved by

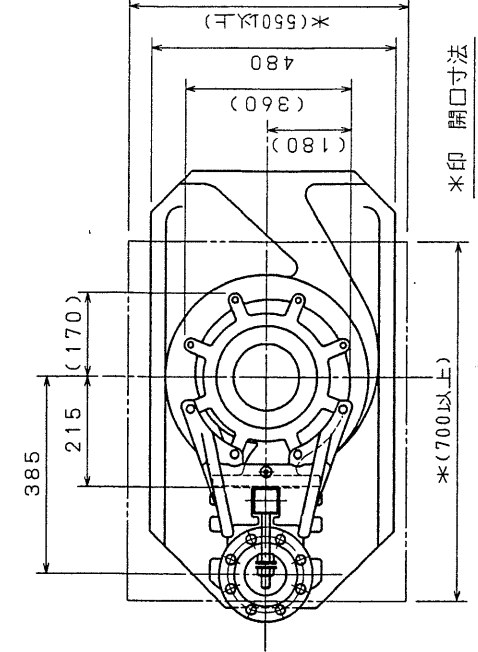
作成 Prepared by

大平洋機工株式会社 Pacific Machinery & Engineering Co., Ltd.

日付 Date

H13-9-26

PHS-DO3S6011



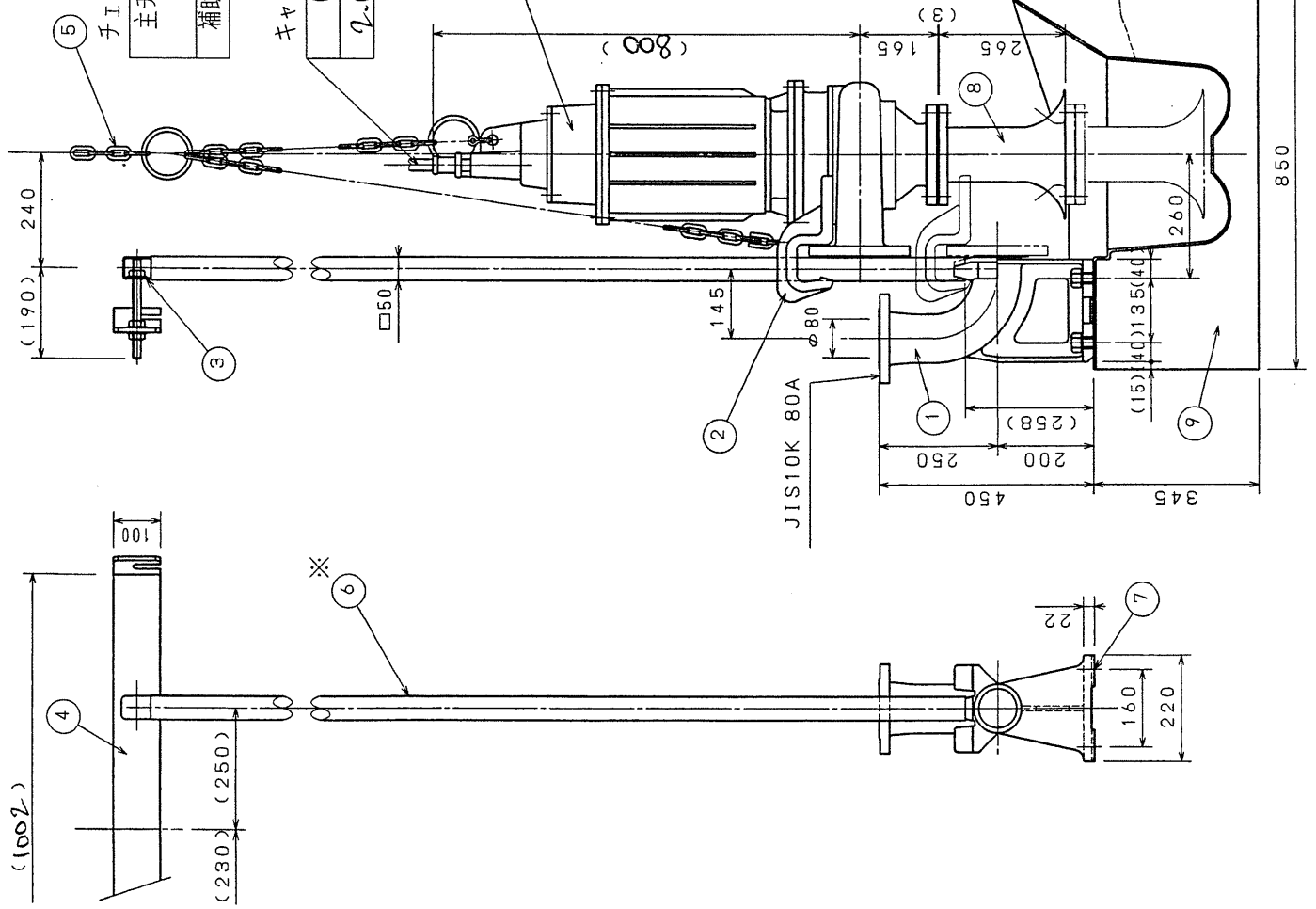
＊印 開口寸法

＊(700以上)

ヒドロスタル水中ポンプ(4台)

ポンプ名称	山田北地区P-3(MIG) 中継ポンプ
仕様揚液名	汚水
ポンプ形式	D3K-レ-1.56
清水仕様	0.495 m <sup>3</sup> /min × 3.9 m × 1910 min <sup>-1</sup>
電動機仕様	大平洋機工製 型 F種
製造番号	1.5 kW 4 P 200 V 60 Hz SHD 34781~2

- ⑤ チェーン
- 主チェーン 3.5 m-834 (1m間隔リング付)
- 補助チェーン 1.5m-624
- キャブタイヤケーブル (材質: 2PNCT) 2.0 m<sup>2</sup> × 8 芯 × 30 m



注記  
※印部品は弊社手配品では有りません。

⑨	SPブロック(予旋回槽)	FRP+REC	1	SP-400
⑧	バルマウス	SUS304	1	PE-402用
⑦	ガイドスタブ下用基礎ボルト	SUS304	4 <sup>s</sup>	M20×60
⑥	ガイドレール	SUS304	1	□60×1.5
⑤	チェーン	SUS304	1 <sup>s</sup>	
④	ガイドホルダー-支持台	SUS304	1/2台	号マンホール直壁取付
③	ガイドホルダー	SUS304	1 <sup>s</sup>	
②	ガイドフランジ	FC250	1	ターレット塗装
①	ガイドスタブ	FC250	1	D400-80Jターレット塗装
符号	名称	材質	数量	摘要

山田 株式会社

ヒドロスタルポンプ外形寸法図

承認 日 月 日

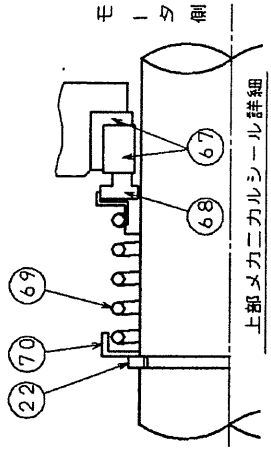
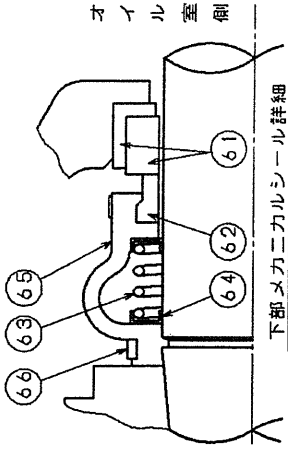
図面 200VAL-6107211

整理番号 PHS-1141T

型式 D3K

尺 寸

符号	部品名	材質	台数	部品番号
61	固定環	Sic+NR	1	
62	シリリング	超硬	1	
63	スプリング	SUS304	1	
64	スプリングホルダー	SUS304	2	
65	保護カバー	NR	1	
66	リッング	SUS304	1	
67	固定環	セラミックNR	1	
68	シリリング	カーボン	1	
69	スプリング	SUS304	1	
70	スプリングホルダー	SUS304	1	



客先機番

客先注番

川田北地社 (M13) 特注ポンプ

製造番号 5HD34181-2

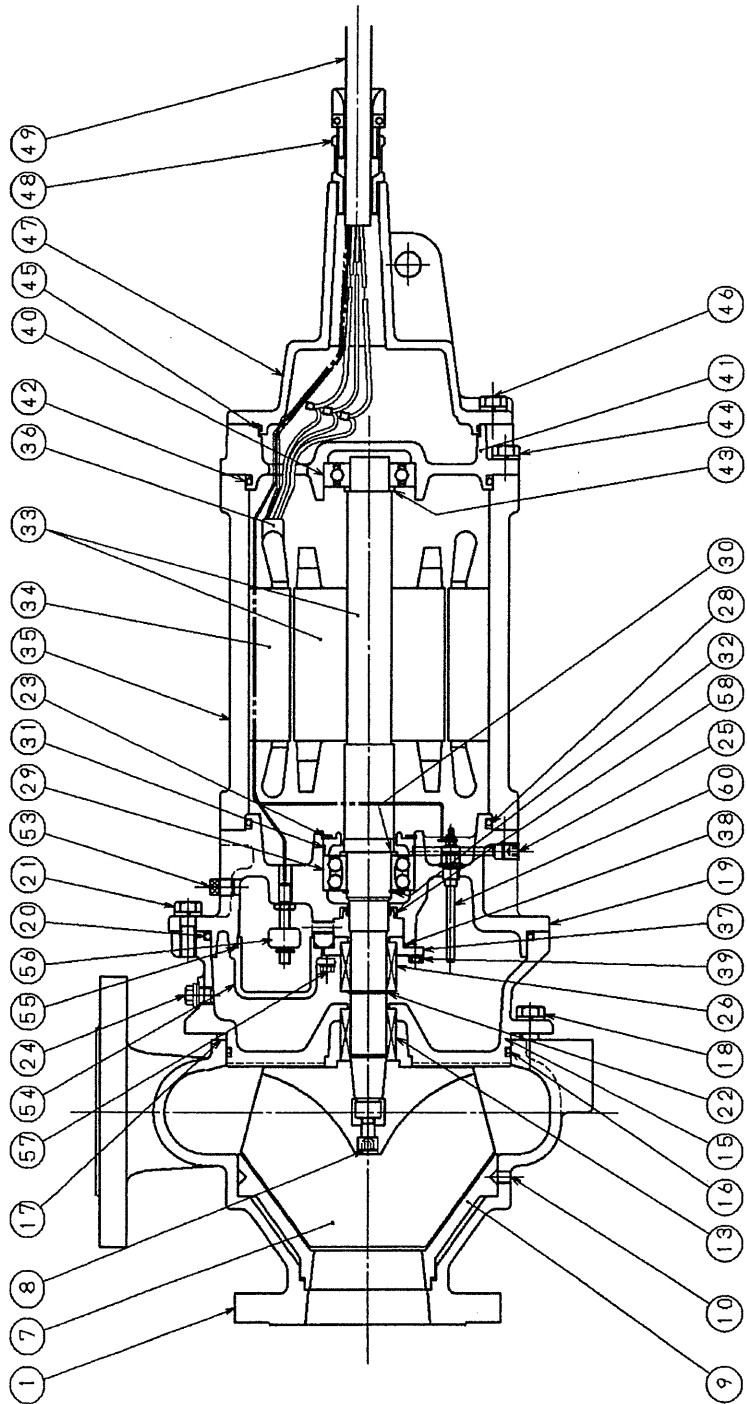
山 川 田 殿

ヒドロスタル水中ポンプ

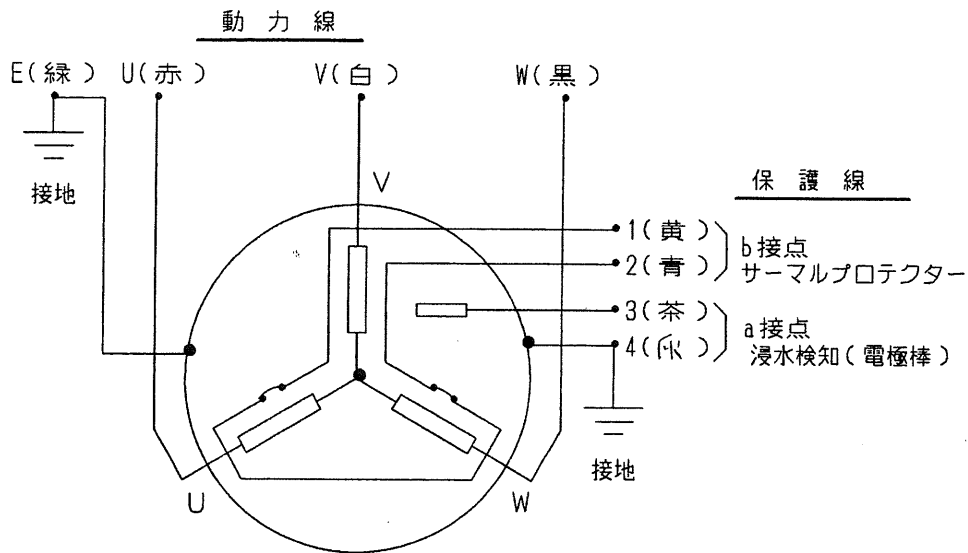
組立構造断面図 (D3K-1.56)

記入	承認	尺庫
管理	検印	月日
番号	図面	113-9-16
843-K2R1/2	番号	2001B1-6107-2-11

大平洋機工株式会社



符号	部品名	材質	台数	部品番号	符号	部品名	材質	台数	部品番号
1	ケーシング	FC250	1		41	アッパーラケット	FC250	1	
2	羽根車	FC250	1		42	アッパーラケットOリング	NR	1	
3	サクションライナー	FC250	1		43	スパーリング(上部)	S45C	1	
4	サクションライナーボルト	SUS304	3		44	ブラケットボルト	SUS304	8	
5	根車	FC250	1		45	ヘッドカバーOリング	NR	1	
6	羽根車ボルト	SUS316	1		46	ヘッドカバーボルト	SUS304	4	
7	サクションライナー	FC250	1		47	ヘッドカバー	FC250	1	
8	サクションライナーボルト	SUS304	3		48	ケーブリングレット	SUS304	1式	
9	メカニカルシール(P)	別示	1		49	キャブタイヤーケーブ		1式	
10	メカニカルシール(M)	別示	1		50				
11	メカニカルシール(P)	別示	1		51				
12	メカニカルシール(P)	別示	1		52				
13	メカニカルシール(P)	別示	1		53	浸水ドリレンブラグ	SUS304	1	
14	メカニカルシール(P)	別示	1		54	浸水ドリ室キャップ	FC250	1	
15	メカニカルシール(P)	別示	1		55	浸水ドリ室Oリング	NR	1	
16	メカニカルシール(P)	別示	1		56	浸水検知フロート	樹脂	1	
17	メカニカルシール(P)	別示	1		57	浸水検知室止ボルト	SUS304	4	
18	メカニカルシール(P)	別示	1		58	オイルシール	NR	1	
19	メカニカルシール(P)	別示	1		59				
20	メカニカルシール(P)	別示	1		60	浸水検知(電検棒)	SUS304	1	



1. 負荷リスト

	出力	電圧	周波数	定格電流	始動電流
電動機	1.5 kW	200 V	60 Hz	6.7 A	24 A
電動機型式	DK2R4B		極数	4 P	φ3(U・V・W)

2. 保護装置

品名	用途	個数	接点数 接点容量	接点構成	作動様式・設定値
サーマルプロテクター	モータ内部温度上昇検知	2/1台	接点数: 1 容量: max 230V-13A	b接	正常時 閉(ON) 異常時 開(OFF)
浸水検知(電極棒)	オイルハウス内浸水検知	1/1台	接点数: 1 容量: max 25V	a接	正常時 開(OFF) 異常時 閉(ON)

※ 各々の検知器はそれ自身ではポンプ運転制御はしません  
信号のみ出しますので運転制御については制御回路にて配慮して下さい

3. キャブタイマケーブル仕様(1台に付)

	材質	芯線	断面積	長さ	本数	備考
動力線	2PNCT	8	1.25 mm <sup>2</sup>	30 m	1	
保護線						

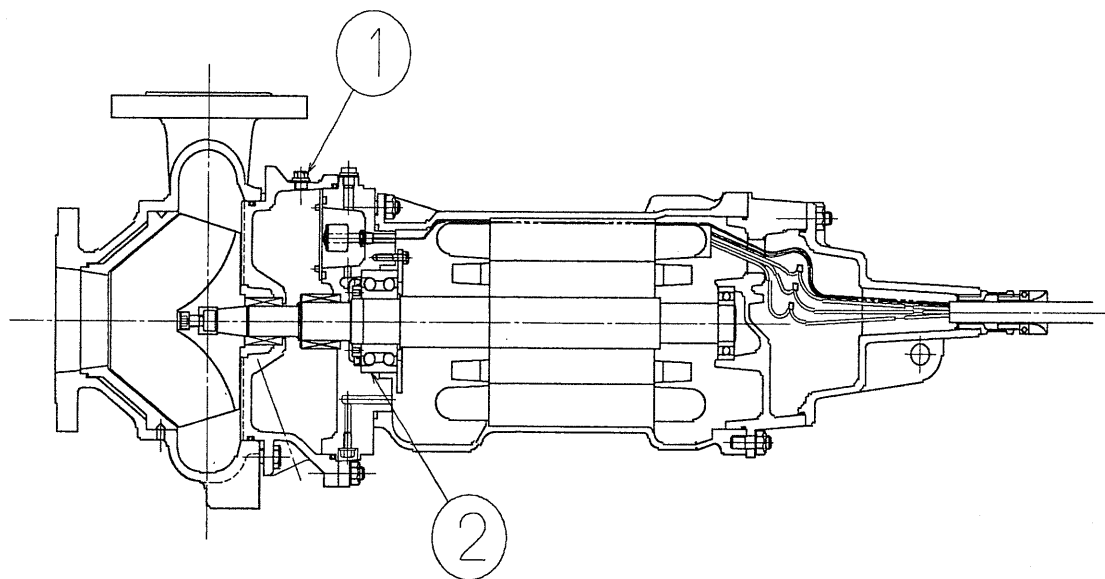
山 川 町		殿	
接 続 <input checked="" type="checkbox"/>		直入起動	
承認		検	記
月	日	尺	度
9	26		
図	面	FN	
番	号	MSD-1426	
川田北地区P-3(M16)中継ポンプ		整理番号	
大 平 洋 機 工 株 式 有 限 公 司			

ポンプ名称	川田北地区P-3 (M163) 中継ポンプ	台数： 2台
-------	-----------------------	--------

## 潤滑油リスト

No.	給油箇所	種類	銘柄	交換周期	油量 (ℓ)	給油方法
①	オイルチャンバー	タービン油 #32	日石三菱 FBK タービン32	6000Hr 又は 1年	約 2.5	手差し
②	ベアリング		ジャパンエナジー JOMO サーモニックグリース No.2 出光興産 ダフニーグリースXOC	2年~5年 (分解時)	約 110g	手差し

< 略 図 >



### オイル各社銘柄

日 石 三 菱	FBK タービン32
出 光 興 産	ダフニータービンオイル32
ジャパンエナジー	RIX タービン32
昭和シェル石油	ターボオイル T32

ポンプ型式	D3K-L-1.56	モータ型式	DK2R4B	図面番号	2001D1-6103211
-------	------------	-------	--------	------	----------------

山 川 町 殿

大 平 洋 機 工 株 式 会 社

## 塗 装 仕 様 書

ポンプ名称 : 川田北地区P-3 (M163) 中継ポンプ

ポンプ型式 : D3K-L-1.56

台 数 : 2 台

掲題のポンプの塗装は下記の通り行います。

① ポンプ内外面 (タールエポキシ系塗装)

		参考肉厚	塗装色
プライマ	シンクリッチプライマ (有機)	20 $\mu$	
第1層 (下塗)	タールエポキシ樹脂塗料 (1種)	80 $\mu$	黒
第2層 (中塗)	タールエポキシ樹脂塗料 (1種)	70 $\mu$	茶
第3層 (上塗)	タールエポキシ樹脂塗料 (1種)	70 $\mu$	黒

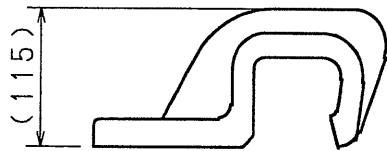
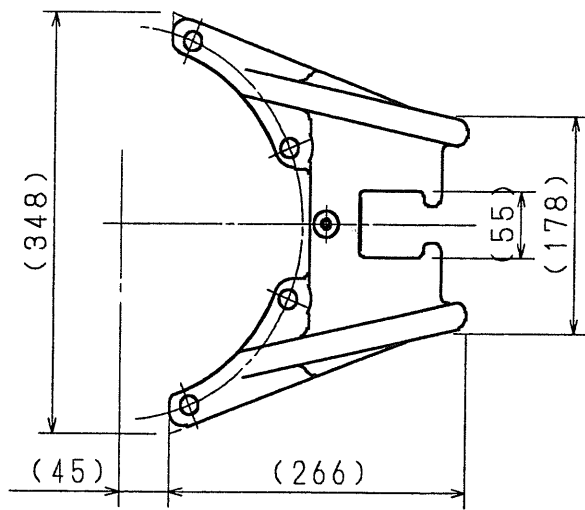
※ 但し、ポンプ内面のインペラー及びサクシヨンカバーはクリアランス調整の為下塗り1回と致します。

尚、ステンレス鋼鑄鋼品については塗装致しません。

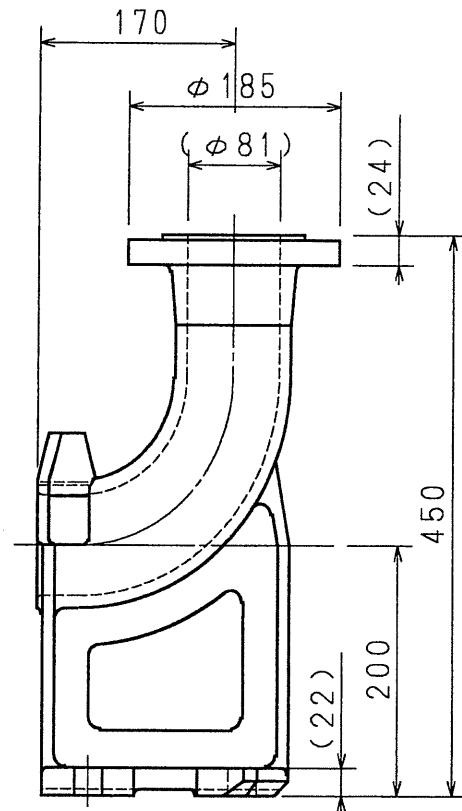
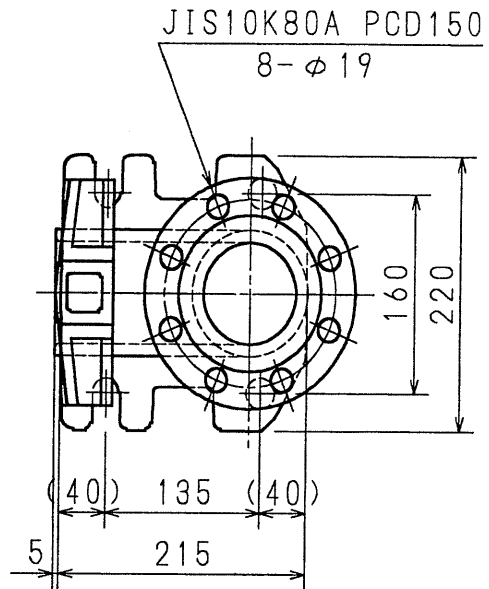
以 上

91D2-NE0910

① ガイドフランジ

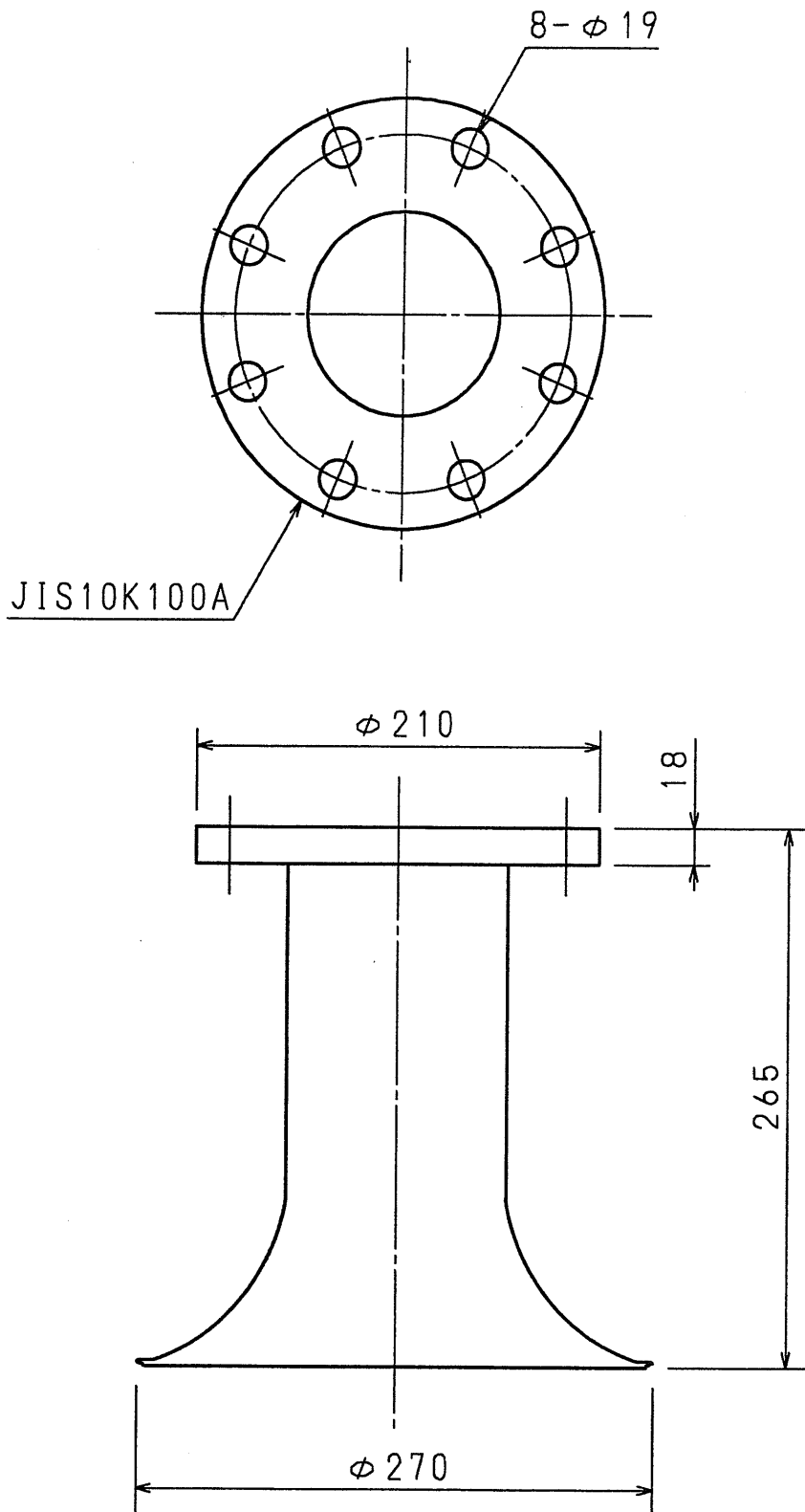


② ガイドスタンド

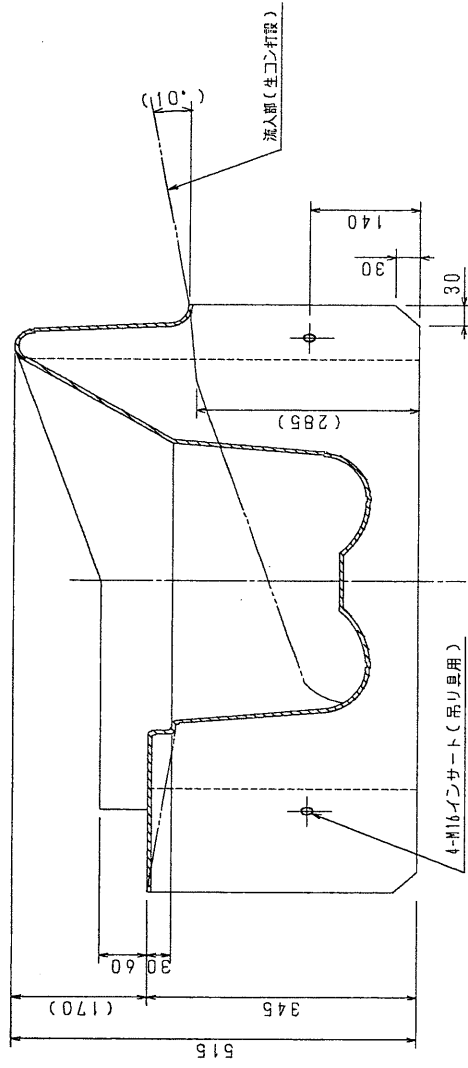
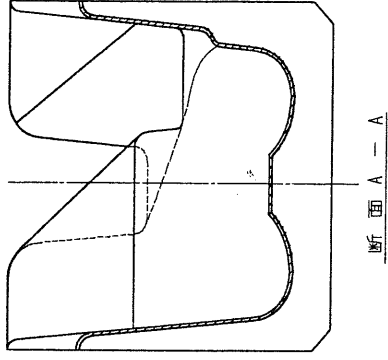
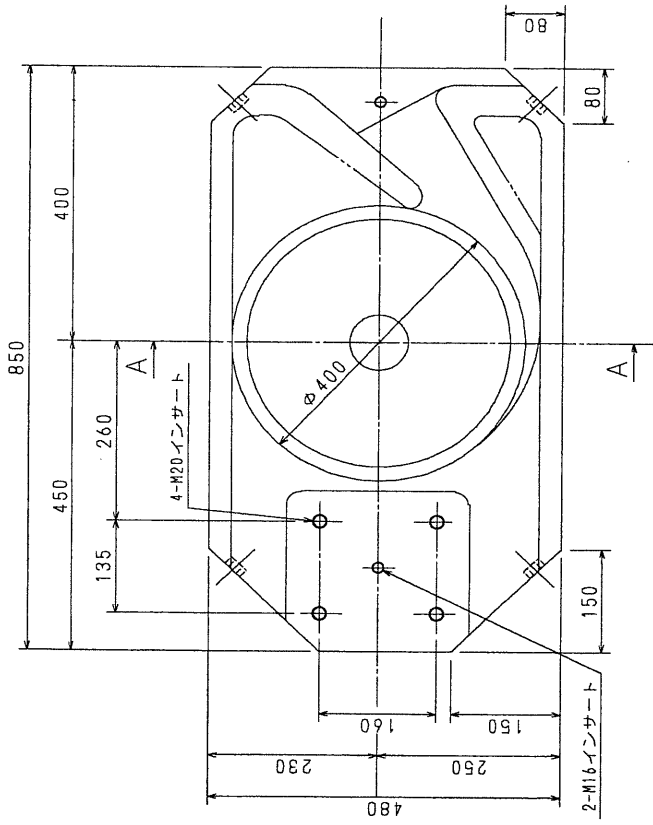



2	ガイドスタンド	FC250	1	D400-80J
1	ガイドフランジ	FC250	1	
符号	名称	材質	一台分員数	摘要
注文先	山 川 町 殿			
ポンプ名称	川田北地区P-3(M163)中継ポンプ		注文数	2
機械名	ヒドロスタル水中ポンプ		単重	
部品名	ガイドフランジ, ガイドスタンド		機械サイズ	D3K
図面番号	SPP-BD3-002/1		整理番号	BD3-002/1

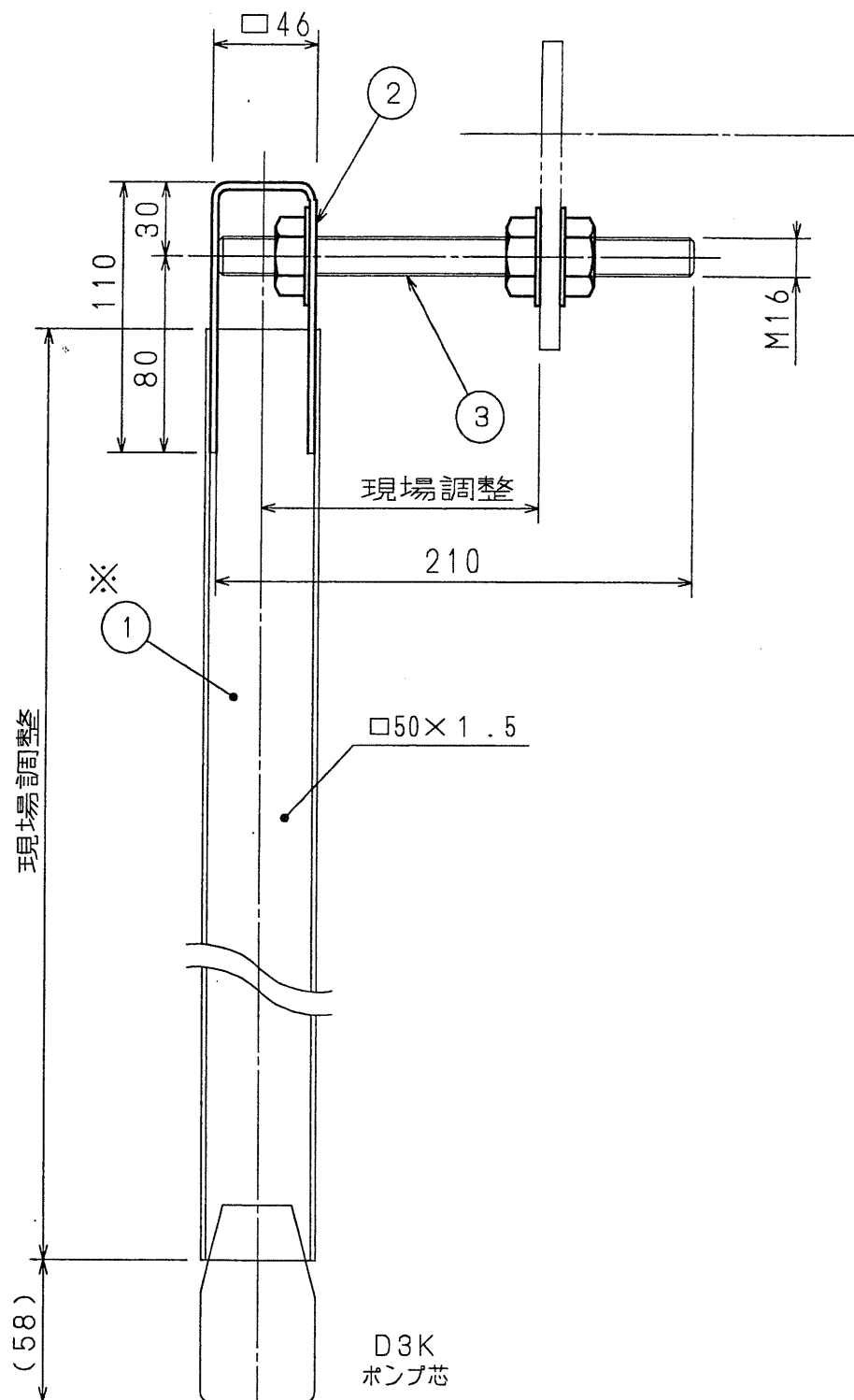
承認 [REDACTED] 記入 [REDACTED] 月日 2001/9/26  
**IPME** 大太平洋機工株式会社



注文先		山 川 町 殿		
ポンプ 名称		川田北地区P-3(M163)中継ポンプ	注文 台数	2
承認	記入	月日	2001/9/26	機械名
PME 大平洋機工株式会社				ヒドロスタル水中ポンプ
				部品名
				ベルマウス (SP-400)
				図面 番号
				SPP-BD3-007/1
				機 械 サイズ
				D3K
				整 理 番号
				BD3-007/1



注文先	山 川 町 殿			注文台数	2
ポンプ名称	川田北地区P-3(M163)中継ポンプ			機械名	ヒドロスタル水中ポンプ
承認	記入	月日	2001/9/26	部品名	SP-400 予旋回槽
 <b>大平洋機工株式会社</b>				整理番号	D3K
				図面番号	SPP-BB2-006/1



注 記

1. 本図ハ縮尺図デハ有リマセン.

寸法ヲ基準ニ願イマス.

2. ※印部品ハ弊社手配品デハ有リマセン.

3	調節ボルト	SUS304	1 <sup>S</sup>	3W・3N付 M16×210L (全ネジ)
2	ガイドホルダー	SUS304	1	
1	ガイドレール	SUS304	1	客先手配
符号	名 称	材 質	一台分員数	摘 要

注文先 山 川 町 殿

ポンプ名称 川田北地区P-3(M163)中継ポンプ 注文台数 2

承認 [ ] 記入 [ ] 月日 2001/9/26

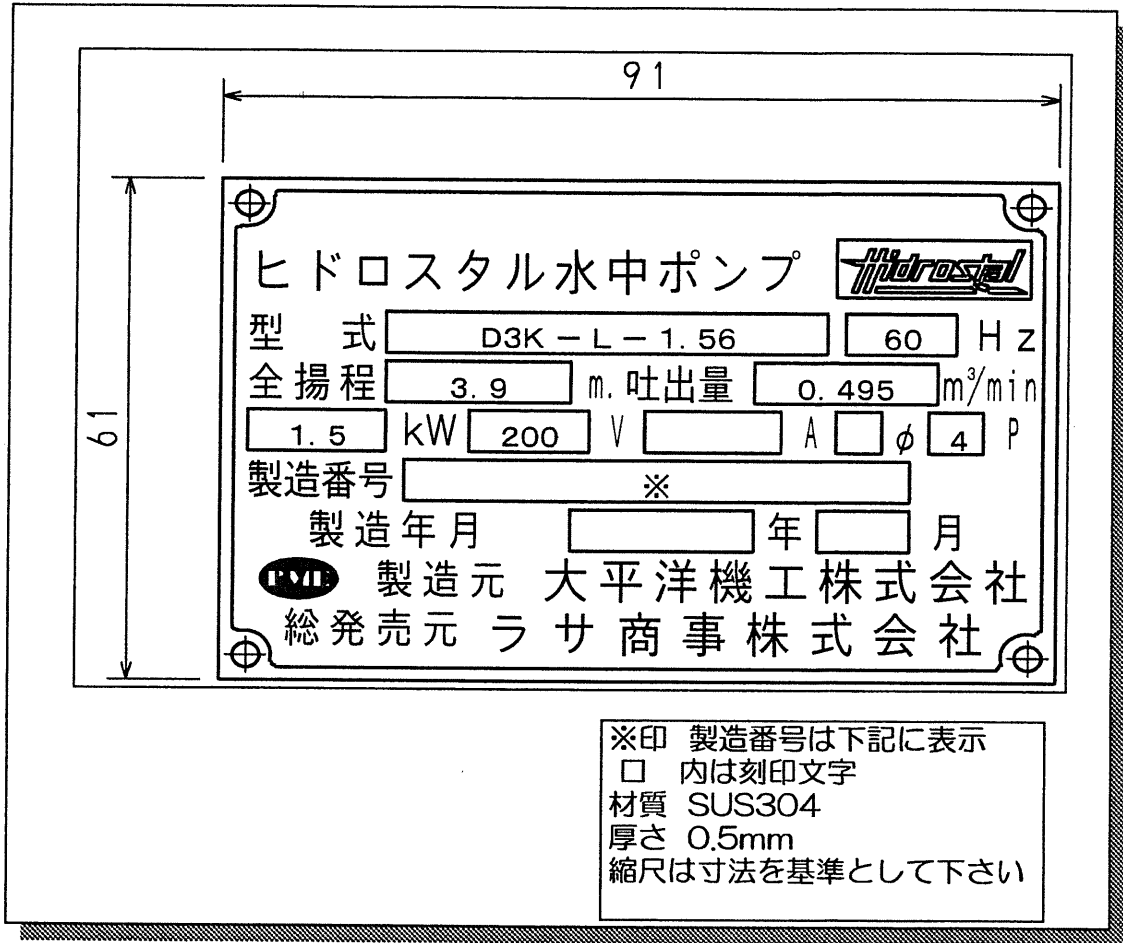
機械名 ヒドロスタル水中ポンプ 単重

部品名 ガイドホルダー 機械サイズ D3K

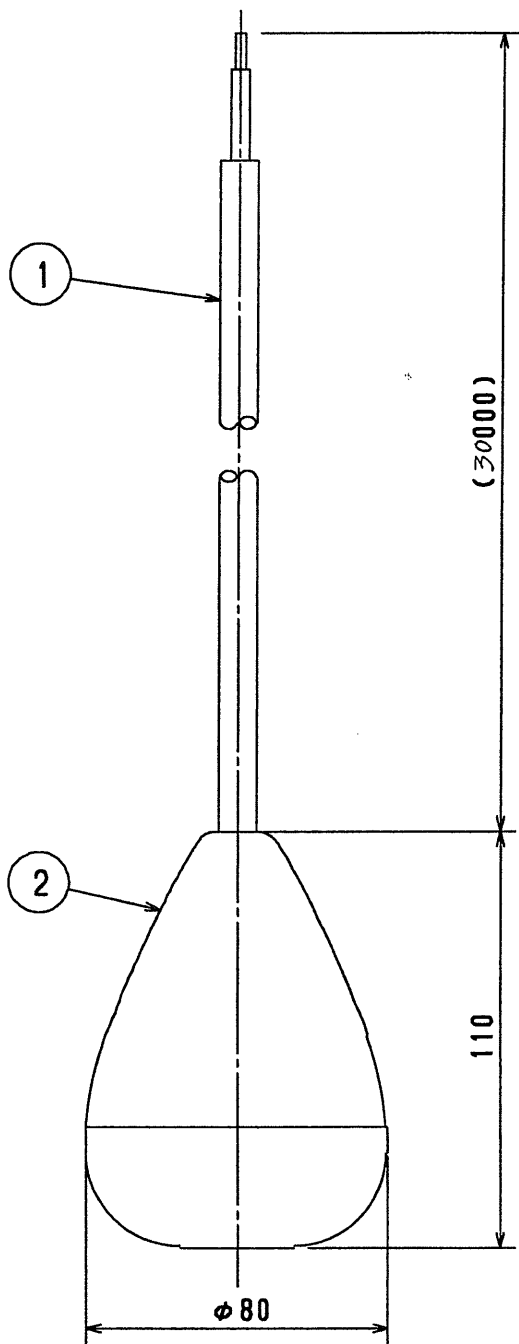
**PME** 大平洋機工株式会社

図面番 SPP-BD3-012/1 整理番号 BD3-012/1

銘板リスト		図面番号	NE-8583
ポンプ名称	川田北地区P-3 (M163) 中継ポンプ		大平洋機工株式会社



ノ	※ 製造番号
1	SHD34781
2	SHD34782
3	
4	
5	
6	
7	
8	
9	
10	



仕様

測定限界比重 : 0.9 以上

耐圧力 : 2kgf/cm<sup>2</sup>(195kpa)Max

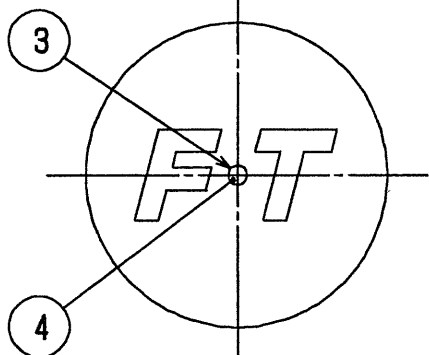
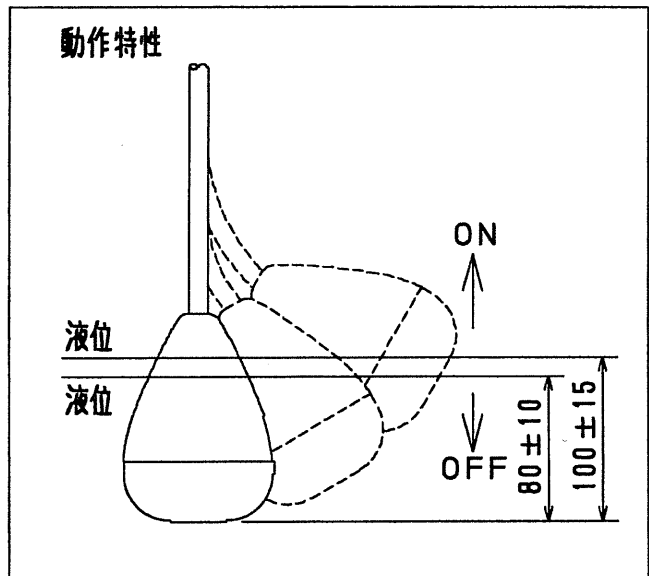
使用温度 : -10~+50℃

接点定格(抵抗負荷)

最大使用電流 : 0.1A AC, 0.1A DC

最大使用電圧 : 125V AC, 30V DC

最小使用負荷 : 5mW(5V DC 以上)



MODEL : FT-2A 能研工業(株)製

4	充填剤	-	エポキシ樹脂(黄色)
3	タッピンねじ	1	SS
2	フロート	1	ABS
1	ケーブル	1	軟質PVC (VCTF 2×0.75mm <sup>2</sup> )
符号	名 称	一台分 員 数	材 質

注文先	山 川 町 殿		
ポンプ 名称	川田北地区P-3(M163)中継ポンプ	注文 台数	4
機械名	ヒドロスタル水中ポンプ	単重	
部品名	チルトフロート 外形図	機 械 サイズ	D3K
図 面 番 号	SPP-BAL-008/1	整 理 番 号	BAL-008-1

承認 [ ] 記入 [ ] 月 日 2001/9/26

**PME** 大平洋機工株式会社


注文主  
MESSRS

山川町 殿

検査成績書  
INSPECTION REPORT

農業集落排水事業川田北地区  
第XIV-1期管路施設工事

6  
川田北地区P-3 (M163) 中継ポンプ

 大 平 洋 機 工 株 式 会 社 品 質 保 証 部 Pacific Machinery & Engineering Co., LTD. Quality Assurance Department	書類番号 Report No		QW- 02107 -0			
	変更：訂正 Alteration: Revision		記事 Remarks	承認 Approved by		
番号 No.	◇	◇	◇	作成 Prepared by	点検 Checked by	—
作成 Reviser					提出日付 Date	2002/2/7
日付 Date				書類枚数 Total	13 枚 Sheets	

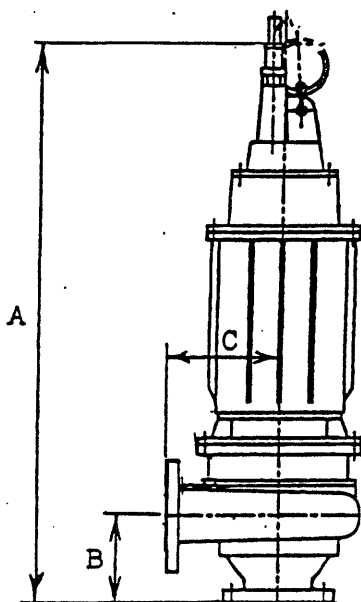


# 外形寸法検査成績書

## DIMENSIONAL INSPECTION REPORT

御注文主 Customer	山川町 殿			日付 Date	2002.01.28
型式 Type	D3K-L-1.56	製番 MFG. No	SHD34781 SHD34782	御立会者 Witnessed by	
機番 Item No.		名称 Name	川田北地区 P-3 (M163) 中継ポンプ		

(略図)



(mm)

記号 Mark	A	B	C	D	E	F	G	H	I	J
規定値 Specific Value	(965)	165	215							
許容値 Allowance	-	± 3	± 5							
機番 (製番) Item No. (M.F.G.No)	(SHD34781)	-23	0	0						
	(SHD34782)	( 0 ) -23	( 0 ) 0	( 0 ) 0						
( )内は、製品御立会時の測定値(2002.1.7)										

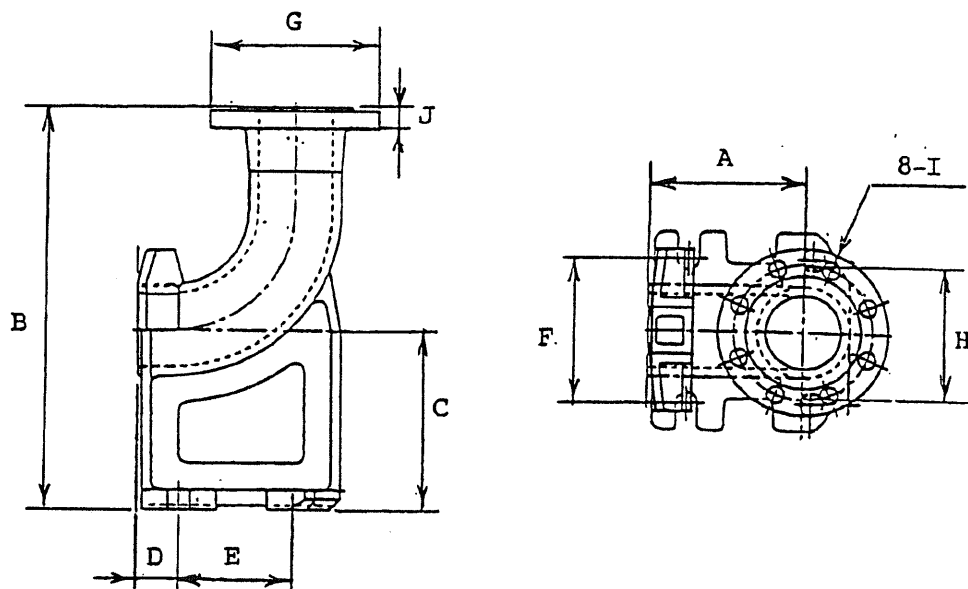
<p>大平洋機工株式会社 Pacific Machinery &amp; Engineering Co., Ltd.</p>	依頼番号 Our Order No	6103211			
	総合判定 Result	承認 Approved by	検査 Inspected by		
	合格	<div style="background-color: black; width: 100px; height: 20px; margin: 0 auto;"></div>			

# 外形寸法検査成績書

## DIMENSIONAL INSPECTION REPORT

御注文主 Customer	山川町 殿			日付 Date	2002.01.28
型式 Type	D3K-L-1.56	製番 MFG. No	SHD34781 SHD34782	御立会者 Witnessed by	
機番 Item No.		名称 Name	川田北地区 P-3 (M163) 中継ポンプ		

(略図)



(mm)

記号 Mark	A	B	C	D	E	F	G	H	I	J	
規定値 Specific Value	170	450	200	45	135	160	185	150	19	(24)	
許容値 Allowance	± 5	± 8	± 3	± 3	± 3	± 3	規定 しない - 2	± 0.5	± 0.5	-	
機番 (製番) Item No. (M.F.G.No)	(SHD34781)	+1	+1	+1	-1	0	+1	+1	0	0	+1
	(SHD34782)	+1	+1	0	-1	0	0	+1	0	0	0



大平洋機工株式会社  
Pacific Machinery & Engineering Co., Ltd.

依頼番号  
Our Order No

6103211

総合判定  
Result

承認  
Approved by

検査  
Inspected by


合格



## 外 観 構 造 検 査 成 績 書

御注文主 Customer	山 川 町 殿			日 付 Date	2002/1/30
型 式 Type	D3K-L-1.56	製 番 MFG. No	SHD34781 SHD34782	御立会者 Witnessed by	
機 番 Item No.	-	名 称 Name	川田北地区 P-3 (M163) 中継ポンプ		

試 験 方 法	試 験 基 準	判 定 基 準	判 定
銘板記載内容等	仕様書と照合する。	相違ないこと。	良
鑄 肌	仕様書による。	相違ないこと。	良
外 観 構 造	承諾図にて確認する。	相違ないこと。	良

 大 平 洋 機 工 株 式 会 社 Pacific Machinery & Engineering Co., LTD.	依頼番号 Our Order No		6103211	
	総合判定 Result	承 認 Approved by	検 査 Inspected by	
	合 格			

ポンプ試験成績表(清水) PUMP TEST RESULT TABLE(CLEAN WATER)						試験日 Date of Test					
御注文主 Customer						御立会者 Witnessed by					
ポンプ形式 Type of Pump						ポンプ名称 Pump Name					
規定要目 Specified Items	吐出し量 Discharge	全揚程 Total Head	回転速度 Speed of Rotation	軸動力 Shaft Power ( $\rho=1.0\text{kgf/l}$ )		機番 Item No.					
	0.495 m <sup>3</sup> /min	3.9 m	1710 min <sup>-1</sup>	— kW		製番 M.F.G. No.					
仕様揚液 Specified Liquid		比重 Specific Gravity	液温 Temp.		依頼番号 Our Order No.						
吐出し量測定方法 Measuring Method of Discharge		電磁流量計 Electro Magnetic Flow Meter									
電動機要目 Motor Perform		200 Volt		6.7 Amp.		1.5 kW		1710 min <sup>-1</sup>	60 Hz	4 Poles	
附属 By Job		型式 Type		製番 No.		製作者 Maker					
		DK2R4B		SHD34781		大平洋機工					
ポンプ Head	回転速度 Speed of Rotation	1	2	3	4	5	6	7	8		
	吐出し量 Discharge	(0.200) 0.200	(0.500) 0.500	0.700	0.900	(1.100) 1.100	(0.79)				
	吐出 Discharge	(8.50) 8.80	(4.70) 4.90	3.60	2.40	(0.90) 0.90	(2.80)				
	吸込 Suction										
	測点高差 Potential Head	(0.80) 0.80	(0.80) 0.80	0.80	0.80	(0.80) 0.80	(0.80)				
	速度水頭差 Velocity Head	(0.02) 0.02	(0.14) 0.14	0.26	0.44	(0.65) 0.65	(0.34)				
	全揚程 Total Head	(9.32) 9.62	(5.64) 5.84	4.66	3.64	(2.35) 2.35	(3.94)				
	水動力 Water Power	(0.30) 0.31	(0.46) 0.48	0.53	0.53	(0.42) 0.42	(0.51)				
	電圧 Voltage	(214) 210	(215) 210	210	210	(214) 210	(214)				
	電流 Current	(3.34) 3.42	(3.40) 3.52	3.60	3.58	(3.46) 3.52	(3.52)				
電動機 Motor	入力 Input	(1.09) 1.10	(1.12) 1.13	1.16	1.16	(1.13) 1.13	(1.16)				
	効率 Efficiency	(64.9) 64.9	(65.6) 65.6	66.2	66.2	(65.6) 65.6	(66.2)				
	軸動力 Shaft Power	(0.71) 0.71	(0.73) 0.74	0.77	0.77	(0.74) 0.74	(0.77)				
	ポンプ効率 Pump Efficiency	(42.8) 43.7	(63.0) 64.9	68.8	68.8	(56.9) 56.8	(65.9)				
	規定回転速度 に換算した値 Converted Values to Specified Speed of Rotation	N (min <sup>-1</sup> )									
	Q (m <sup>3</sup> /min)										
	H (m)										
	P (kW)										
( )内は、製品御立会時の測定値(2002.2.7)											
軸受温度 Bearing Temp.		℃(羽根車側) Inboard			℃(駆動側) Outboard		水温 Water Temp.		11.1℃	気温 Room Temp.	
備考 Remarks						判定 Result	承認 Approved by		試験 Tested by		
絶縁抵抗検査 : 水中運転前 1000 MΩ以上 水中運転後 1000 MΩ以上						合格					
大平洋機工株式会社 Pacific Machinery & Engineering Co., Ltd.											

# 性能曲線図 PERFORMANCE CURVES CHART

試験日 2002/01/30  
Date of Test

御注文主 山川町 殿  
Customer

御立会者  
Witnessed by

ポンプ形式 D3K-L-1.56  
Type of Pump

ポンプ名称 Pump Name  
川田北地区P-3(M163)中継ポンプ

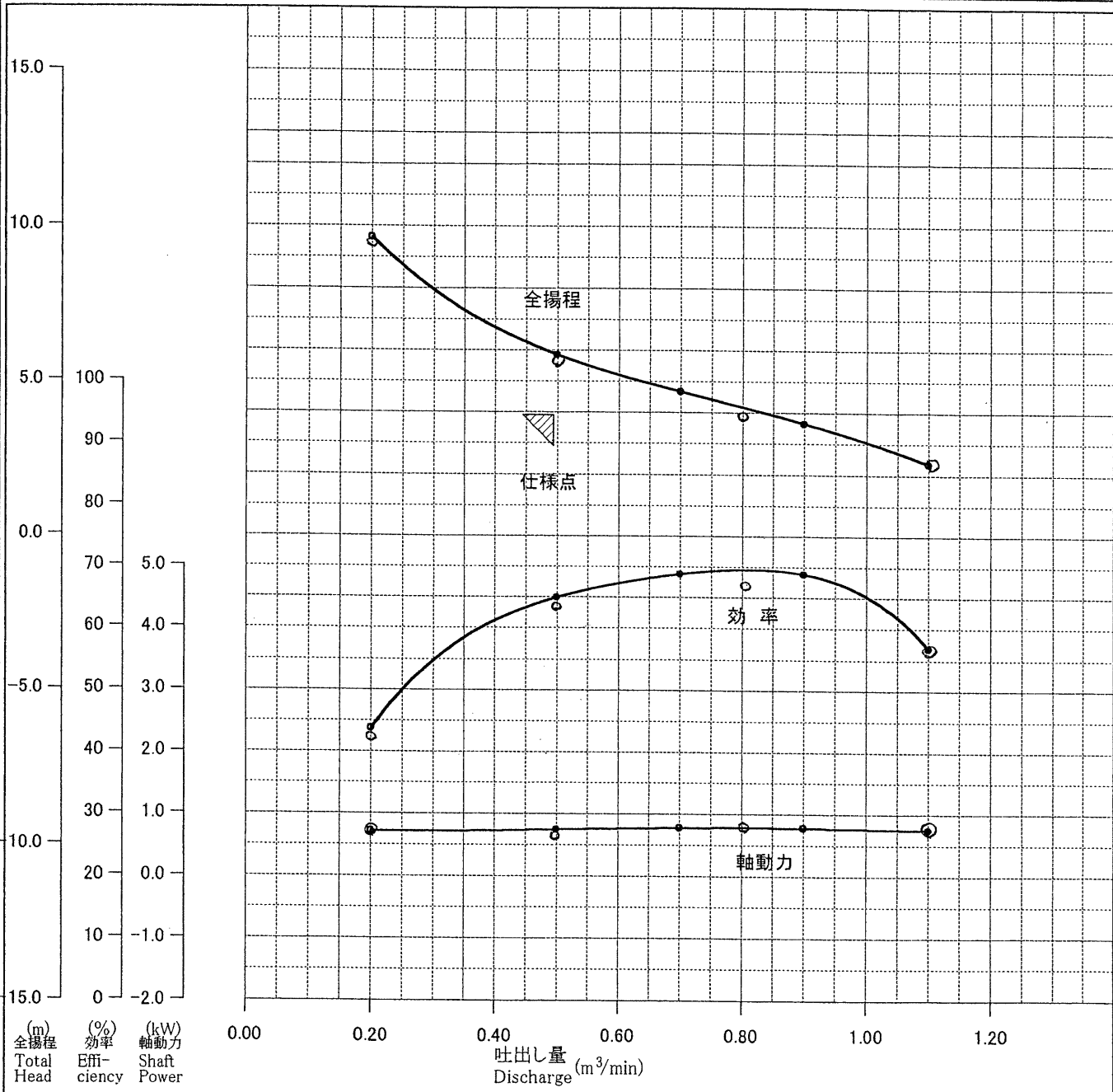
規定要目 Specified Items	吐出し量 Discharge	全揚程 Total Head	回転速度 Speed of Rotation	軸動力 Shaft Power ( $\rho=1.0\text{kgf}/\ell$ )
	0.495 m <sup>3</sup> /min	3.9 m	1710 min <sup>-1</sup>	— kW

機番  
Item No. —

製番  
M.F.G. No. SHD34781

仕様揚液 汚水 比重 1.0 液温 — °C  
Specified Liquid Specific Gravity Temp.

依頼番号 6103211  
Our Order No.



附属電動機要目 Items of Job Motor	200 Volt	6.7 Amp.	1.5 kW	1710 min <sup>-1</sup>	60 Hz	4 Poles
	型式 Type DK2R4B	製番 No. SHD34781	製作者 Maker 大平洋機工			

備考 Remarks ○印は、製品御立会時の測定点(2002.2.7)

承認 Approved by [Redacted] 試験 Tested by [Redacted]

大平洋機工株式会社 Pacific Machinery & Engineering Co., Ltd.

ポンプ試験成績表(清水)  
PUMP TEST RESULT TABLE(CLEAN WATER)

試験日 2002/01/30  
Date of Test

御注文主 山川町 殿  
Customer

御立会者  
Witnessed by

ポンプ形式 D3K-L-1.56  
Type of Pump

ポンプ名称 Pump Name  
川田北地区P-3(M163)中継ポンプ

規定要目 Specified Items	吐出し量 Discharge	全揚程 Total Head	回転速度 Speed of Rotation	軸動力 Shaft Power ( $r=1.0\text{kgf}/\ell$ )
	0.495 $\text{m}^3/\text{min}$	3.9 m	1710 $\text{min}^{-1}$	— kW

機番  
Item No. —  
製番  
M.F.G. No. SHD34782

仕様揚液 汚水 比重 1.0 液温 —  $^{\circ}\text{C}$   
Specified Liquid Specific Gravity Temp.

依頼番号 6103211  
Our Order No.

吐出し量測定方法 電磁流量計  
Measuring Method of Discharge Electro Magnetic Flow Meter

電動機要目 附属 Motor Perform By Job	200 Volt	6.7 Amp.	1.5 kW	1710 $\text{min}^{-1}$	60 Hz	4 Poles
	型式 DK2R4B Type		製番 SHD34782 No.		製作者 大平洋機工 Maker	

		1	2	3	4	5	6	7	8	
ポンプ	回転速度 Speed of Rotation ( $\text{min}^{-1}$ )									
	吐出し量 Discharge ( $\text{m}^3/\text{min}$ )	0.200	0.500	0.700	0.900	1.100				
	揚程	吐出 (m)	8.70	4.80	3.40	2.20	0.90			
		吸込 (m)								
	Head	測点高差 Potential Head (m)	0.80	0.80	0.80	0.80	0.80			
		速度水頭差 Velocity Head (m)	0.02	0.14	0.26	0.44	0.65			
		全揚程 Total Head (m)	9.52	5.74	4.46	3.44	2.35			
	水動力 Water Power (kW)	0.31	0.47	0.51	0.50	0.42				
電動機	電圧 (V)	210	210	210	210	210				
	電流 (A)	3.30	3.36	3.44	3.48	3.44				
	入力 (kW)	1.07	1.09	1.12	1.13	1.12				
	効率 (%)	64.2	64.7	65.4	65.6	65.4				
	軸動力 (kW)	0.69	0.71	0.73	0.74	0.73				
ポンプ効率 (%)		44.9	66.2	69.9	67.6	57.5				
規定回転速度に換算した値 Converted Values to Specified Speed of Rotation	N ( $\text{min}^{-1}$ )									
	Q ( $\text{m}^3/\text{min}$ )									
	H (m)									
	P (kW)									
軸受温度 Bearing Temp.	$^{\circ}\text{C}$ (羽根車側) Inboard		$^{\circ}\text{C}$ (駆動側) Outboard		水温 Water Temp. 11.4 $^{\circ}\text{C}$	気温 Room Temp. 12.4 $^{\circ}\text{C}$				

備考 Remarks 絶縁抵抗検査 : 水中運転前 1000 M $\Omega$ 以上  
水中運転後 1000 M $\Omega$ 以上

判定 Result 承認 Approved by 試験 Tested by

大平洋機工株式会社 Pacific Machinery & Engineering Co., Ltd.

合格

# 性能曲線図 PERFORMANCE CURVES CHART

試験日 2002/01/30  
Date of Test

御注文主 山川町 殿  
Customer

御立会者  
Witnessed by

ポンプ形式 D3K-L-1.56  
Type of Pump

ポンプ名称 Pump Name  
川田北地区P-3(M163)中継ポンプ

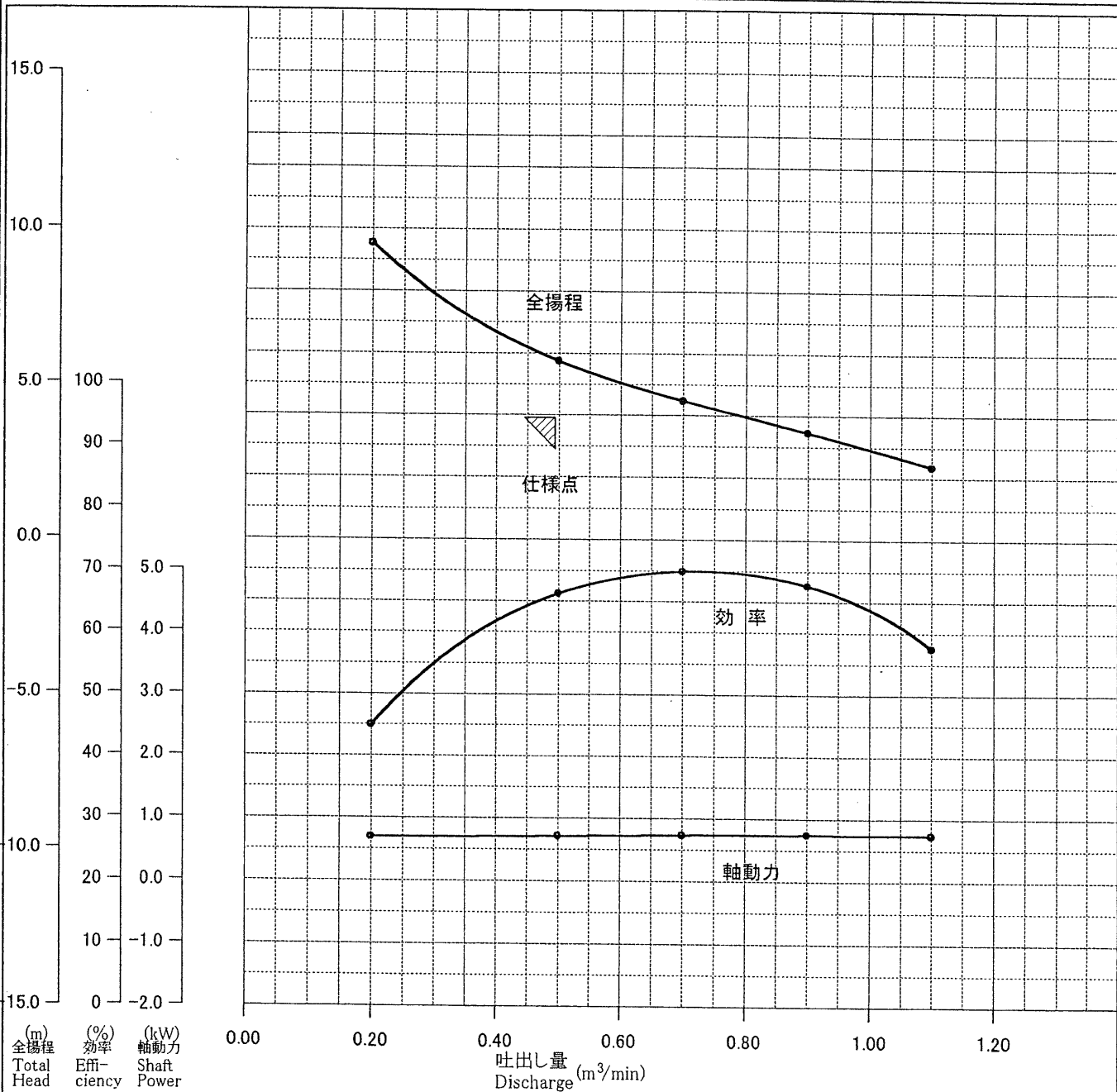
規定要目 Specified Items	吐出し量 Discharge	全揚程 Total Head	回転速度 Speed of Rotation	軸動力 Shaft Power ( $\rho=1.0\text{kgf}/\ell$ )
	0.495 m <sup>3</sup> /min	3.9 m	1710 min <sup>-1</sup>	— kW

機番  
Item No. —

製番  
M.F.G. No. SHD34782

仕様揚液 汚水 比重 1.0 液温 — °C  
Specified Liquid Specific Gravity Temp.

依頼番号 6103211  
Our Order No.



附属電動機要目 Items of Job Motor	200 Volt	6.7 Amp.	1.5 kW	1710 min <sup>-1</sup>	60 Hz	4 Poles
	型式 Type DK2R4B	製番 No. SHD34782	製作者 Maker 大平洋機工			

備考 Remarks

	承認 Approved by	試験 Tested by
--	-------------------	-----------------

大平洋機工株式会社 Pacific Machinery & Engineering Co., Ltd.



金属材料試験成績書  
INSPECTION OF MATERIALS

大平洋機工株式会社  
Pacific Machinery & Engineering Co., Ltd

発行日 2000, 12, 8  
Date

川田北地区P-3 (M163) 中継ポンプ

製番 M.F.G.No.	御注文主 Customer	材質 Material	部品名 Parts Name
		FCD450-10	羽根車

特性 Property	試験片 Test Piece	引張試験 Tension Test				硬さ試験 Hardness 参考 (HB)	曲げ試験 Bent Test (-)	衝撃試験 Impact Test (Charpy)	試験結果 Result
		耐力・降伏点 Yield Point Min. 280 N/mm <sup>2</sup>	引張強さ Tensile Strength Min. 450 N/mm <sup>2</sup>	伸び Elongation Min. 10 %	絞り Reduction of Area -				
鋼番 規格 Charge No. Standard	-					140~210	-	-	
試験片番号 T.P.No.	JIS 4	285	479	202	-	202	-	-	合格
001216			以下	余白					

成分 規格 鋼番 規格 Charge No.	C	Si	Mn	P	S	Ni	Cr	Mo	Cu	備考 Remarks
001216	3.67	2.17	0.28	0.050	0.005	-	-	-	-	
			以下	余白						

上記の通り検査結果は指定の規格に合格している事を証明致します。  
We hereby certify that the above results are true and correct in every detail.



品質保証課長  
Manager of Quality Assurance Section



金属材料試験成績書  
INSPECTION OF MATERIALS

大平洋機工株式会社  
Pacific Machinery & Engineering Co., Ltd

川田北地区P-3 (M163) 中継ポンプ

発行日 2000, 12, 8  
Date

製番 M.F.G.No.	御注文主 Customer	材質 Material	部品名 Parts Name	試験結果 Result
		FC 250	ケーシング, サクシヨンプライナー	
特性 Property	引張試験 Tension Test	抗折試験 Flexure Test		
		試験片 Test Piece	引張強さ Tensile Strength Min.	たわみ Deflection
規格 Standard	試験片 Test Piece	最大荷重 Maximum Load	硬さ試験 Hardness Test	
鋼番 Charge No.	Min. 250 N/mm <sup>2</sup>		Max. 241	
001207	JIS 8C		211	合格
	以下余白			
成分 Chemical Composition	C	P	S	備考 Remarks
	Si	Min		
規格 Standard	—	—	—	
鋼番 Charge No.	—	—	—	
試験片番号 T.P.No.				

上記の通り検査結果は指定の規格に合格している事を証明致します。

We hereby certify that the above results are true and correct in every detail.

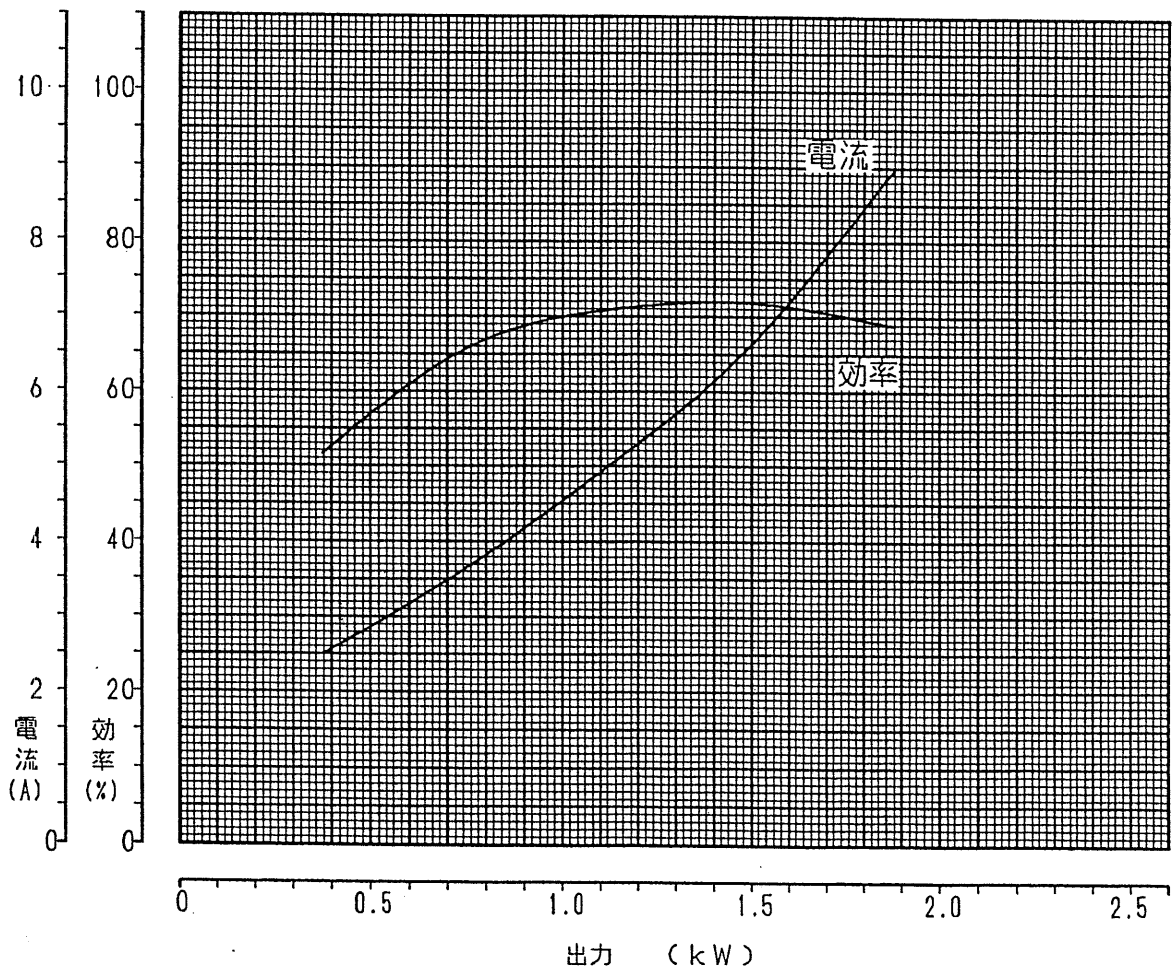


品質保証課長  
Manager of Quality Assurance Section

誘導電動機試験成績表

電動機仕様 川田北地区P-3 (M163) 中継ポンプ

出力 (kW)	1.5	極数	4	形式	DK2R4B
周波数 (Hz)	60	電圧 (V)	200	電流 (A)	6.7
相数	3	定格	連続	絶縁級	F種



大平洋機工株式会社

審査

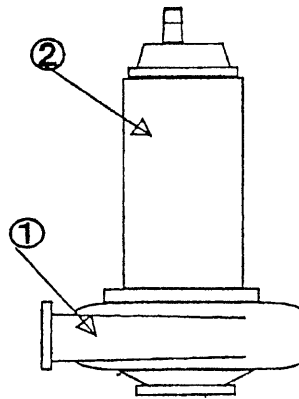
日付

2001,12

## 塗装検査成績書

Painting Inspection Result

御注文主 Customer	山川町 殿			日付 Date	2002,2,28
型式 Type	D3K-L-1.56	製番 MFG. No	SHD34781 SHD34782	御立会者 Witnessed by	
機番 Item No.	-	名称 Name	川田北地区P-3 (M163) 中継ポンプ		



ポンプ 製造番号 Pump M.F.G NO.	試験方法 Inspection Method	判定基準 Standard of Judgement	規定膜厚 (240 μm) Standard of Film thickness		判定 Judgement
	内面及び外面の塗装につき、下記の項目を目視にて確認する (1)塗装面外観 (2)塗装膜	(1)外観は使用上有害な欠陥がないこと (2)塗装膜は、規定膜厚が規定値以上あること	判定箇所 Measuring Point	測定値 Measured Value	
SHD34781					①ケーシング
	②モーター	290			
SHD34782			①ケーシング	345	合格
			②モーター	350	

 大 平 洋 機 工 株 式 有 限 公 司 Pacific Machinery & Engineering Co., LTD.	依頼番号 Our Order No		6103211		
	総合判定 Result	承認 Approved by	検査 Inspected by		
	合格	[Redacted Signature]	[Redacted Signature]		