

プレロ着脱 SP400

ヒドロスタル水中ポンプ製作仕様書					大平洋機工株式会社				
工事名称 農業集落排水事業川田北地区第XV-2期管路施設工事					日付	H13.9.26			
御契約先 殿					図番	6103210/2			
納入先 山川町 殿					承認	[REDACTED]			
機器番号		ポンプ名称			作成	[REDACTED]			
		川田北地区P-2 (M147) 中継ポンプ							
台数	2台	ポンプ形式	D3K-H-2.26		ポンプ形状	スクリーウ渦巻型			
ポンプ仕様	吐出量	0.468 m ³ /min	軸動力 (清水) — kW		口径	80			
	全揚程	8.7 m	軸動力 (揚液) — kW						
	回転速度	1730 min ⁻¹							
揚液仕様	名称	汚水		液温	常温 — °C	ポンプ回転方向	電動機側から見て時計回り		
	比重			濃度	— %Wt		シール方式	メカニカルシール	
要部材質	ケーシング	FC250		塗装	タールエポキシ樹脂塗料				
	物ヨリ付	FC250							
	羽根車	FCD450-10	羽根車ワッ						
電動機要目	主軸	SUS420J2		本体ボルト	SUS304				
	製作所名	大平洋機工		電圧	200 V		定格電流	9.4 A	
	型式	DK3X4B		絶縁種別	F 種		起動方式	直入	
	出力	2.2 kW		周波数	60 Hz		運転定格	連続	
	同期速度	1800 min ⁻¹		極数	4 P				
概略質量		添付図面番号			付属品 (1台に付)				
ポンプ (電動機含む)	175 kg	予想性能曲線	PPE-6103210		名称	数量	材質	寸法	備考
		外形寸法図	2001A1-6103210		キャブタイヤケーブル	1	2PNCT	4芯×3.5	mm ² ×30m
		組立断面図	2001B1-6103210		キャブタイヤケーブル	1	2PNCT	4芯×1.25	mm ² ×30m
		接続図	2001E1-6103210						
[記事]		電機接点リスト	接続図参照		主チエソ	1 ^S	SUS304	φ8-3.5m	シャック付
		メカニカルシール	組立断面図参照		補助チエソ	1 ^S	SUS304	φ6-1.5m	シャック付
		潤滑油リスト	2001D1-6103210		ガードスタブ	1	FC250	80A	JIS10KF
		塗装仕様書	91D2-NE0910		ガードワッ	1	FC250		
		ガードスタブ類	SPP-BD3-002/1		ガードホダ	1 ^S	SUS304		
		ヘルマウス	SPP-BD3-007/1		ガードレール	※(1)	SUS304	φ50×1.5t	現地手配
		ガードホダ	SPP-BD3-012/1		ヘルマウス	1	SUS304	PE402用	
		SP400予旋回槽	SPP-BB2-006/1		予旋回槽	1	FRP+REC	SP400	基礎ボルト付
		ガードホダ支持台	NE-P55080E-D029		ガードホダ支持台	1/2台	SUS304		
		銘板	NE-8583		基礎ボルト	4 ^S	SUS304	M20×t60	SW.W付
		分解工具リスト	HDS-TL-D02		分解工具	1 ^S /全台			
		自動通報装置	PSD-9801-01		自動通報装置	1式/全台			PSD-101
		制御ユニット	99P2MPE-6001		制御ユニット	1式/全台			PCU
		浮子式水位計	SPP-BAL-008/1		浮子式水位計	1 ^S /全台	ABS/PVC	ケーブル30m	FT-2A
		以下余白			以下余白				
予備品	(全台に付)	名称	数量	材質	寸法	備考			
※印は今回付属品では有りません。									
訂正	内容			日付	氏名				
Δ1	制御ユニット取消			14.1.19	[REDACTED]				
Δ2	工事名称変更			14.4.19	[REDACTED]				

ポンプ予想性能曲線図 (清水)

PUMP ESTIMATED PERFORMANCE CURVE CHART (CLEAN WATER)

御注文主 Customer 山川町 殿

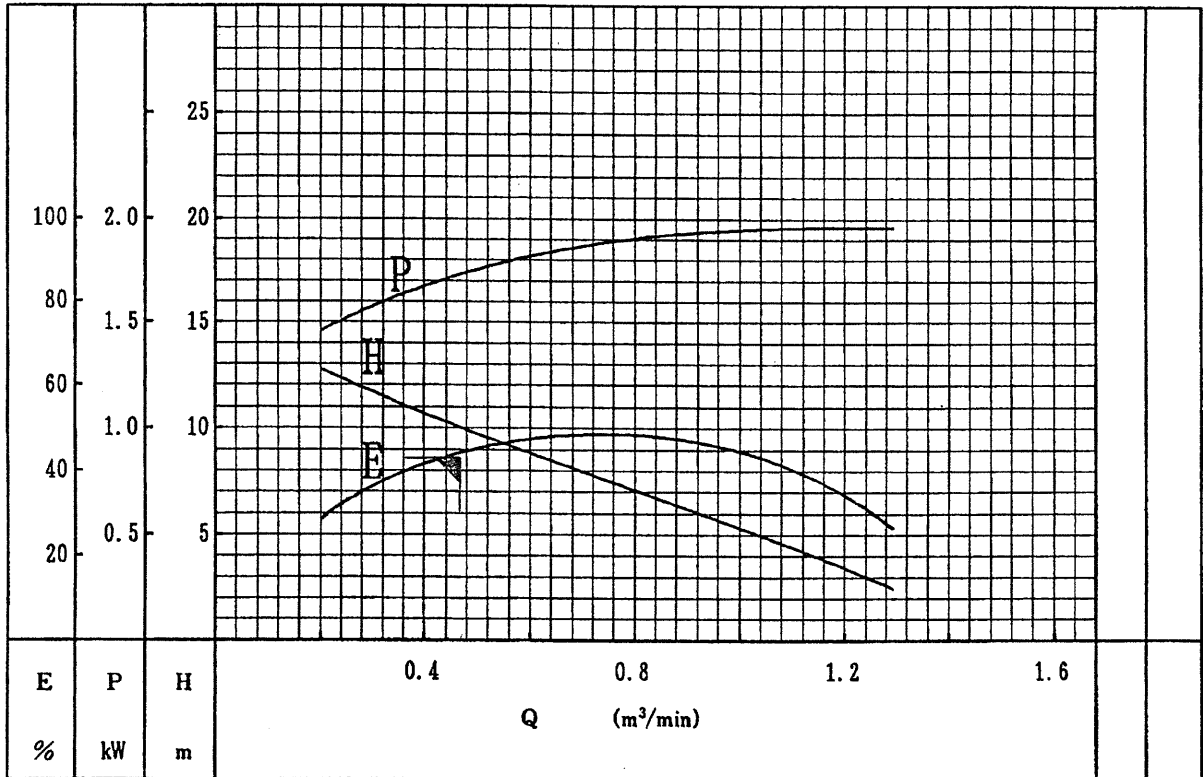
ポンプ形式 Type of Pump D3K - H - 2.26

ポンプ名称 Pump Name 川田北地区P-2 (M147) 中継ポンプ

機器番号 Item No 電動機要目 2.2 (200V) 4 P 60 Hz
Motor DK3X4B kW

仕様揚液 Specified Liquid 汚水 液比重 S.G. of Liquid

規定項目 Specified Items	吐出し量 Discharge Q (m ³ /min)	全揚程 Total Head H (m)	回転速度 Speed of Rotation N (min ⁻¹)	軸動力 Shaft Power P (kW)	ポンプ効率 Pump Efficiency E (%)
清水 Clean Water	0.468	8.7	1730	—	—
仕様揚液 Specified Liquid					



備考 Remarks:

縮切運転は吐出弁起動時間(30sec以内)以外は
避けて下さい。

図番 DRG. No.

PPE-6103210

承認 Approved by

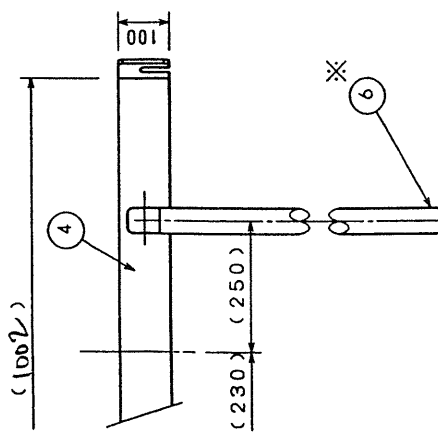
作成 Prepared by

日付 Date

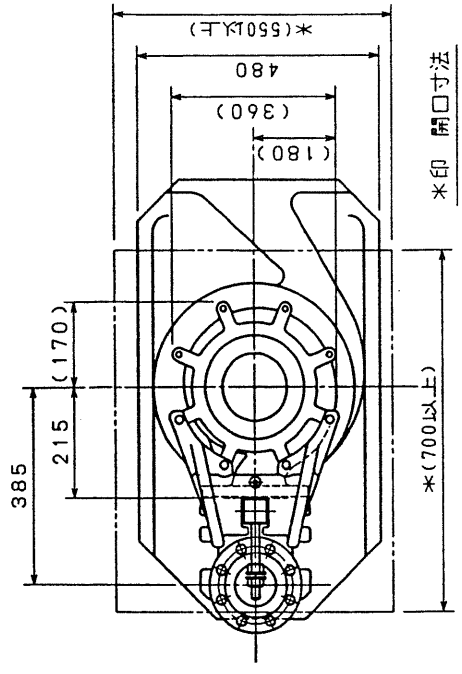
H13-9-26

大平洋機工株式会社 *Pacific Machinery & Engineering Co., Ltd.*

PHS-DO3S6031

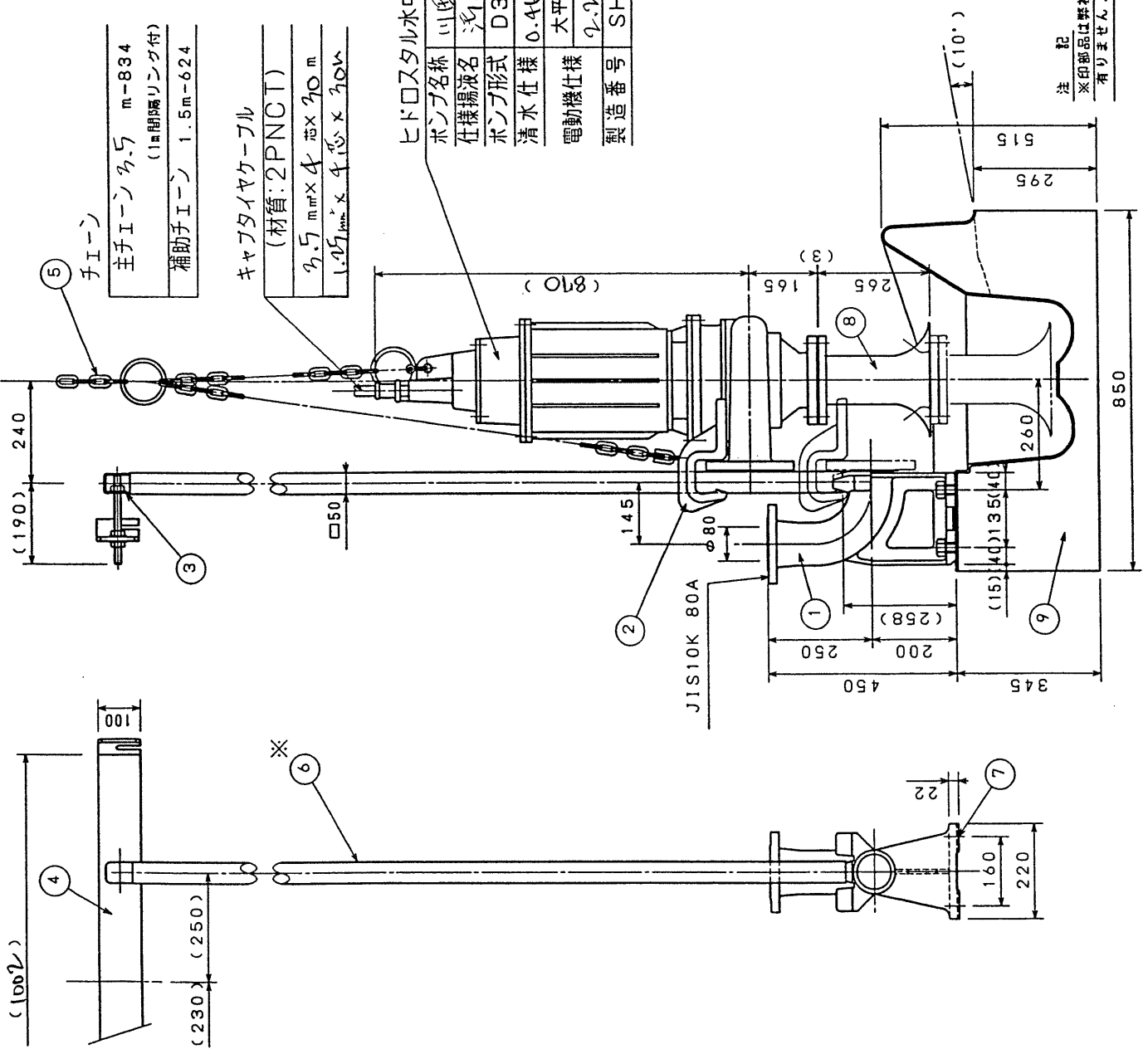


- ⑤ チェーン
主チェーン 2.5 m-834 (1.5m間隔リング付)
補助チェーン 1.5m-624
- キャブタイヤケーブル
(材質: 2PNCT)
2.5 mm² × 4 芯 × 20 m
1.05 mm² × 4 芯 × 20 m



ヒドロスタル水中ポンプ(2台)

ポンプ名称	川風北地区P-22(M141)中継ポンプ
仕様揚液名	汚水
ポンプ形式	D3K-H-2.2.6
清水仕様	0.468 m ³ /min × 8.7 m × (170 min)
電動機仕様	大平洋機工製 3KW X 4P 型 F種
製造番号	2.2 kW 4 P 200 V 60 Hz SHD 247119 ~ 80



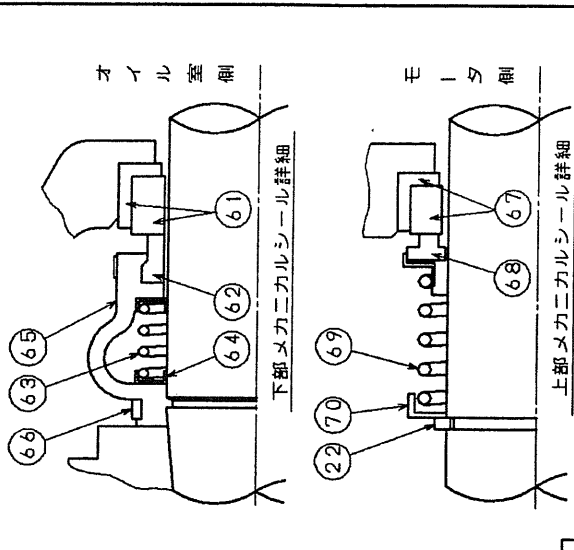
注 記
※印部品は弊社手配品では
ありません。

⑨	SPブロック(予放回轉)	FRP+REC	1	SP-400
⑧	ヘルマウス	SUS304	1	PE-402用
⑦	ガイドスタッド用 蓋ボルト	SUS304	4 ^s	M20×60
⑥	ガイドレール	SUS304	1	□50×1.5
⑤	チェーン	SUS304	1 ^s	
④	ガイドホルダー-支持台	SUS304	1/2台	号マンホール履歴取付
③	ガイドホルダー	SUS304	1 ^s	
②	ガイドフランジ	FC250	1	タール工保塗装
①	ガイドスタンド	FC250	1	D400-80J タール工保塗装
符号	名 称	材 質	管 径	材 質 員 数

山 川 組

ヒドロスタルポンプ外形寸法図		型式	D3K
型 号	0001A1-6167210	目 次	目 次
製 造 年 月	2011.11	尺 寸	尺 寸
製 造 場 所	大平洋機工株式会社	製 造 年 月	2011.11
製 造 番 号	PHS-1141T	製 造 場 所	製 造 場 所

符号	部品名	材質	数量	部品番号
61	固定リング	Sic+NBR	1	
62	スプライング	超硬	1	
63	スプライング	SUS304	1	
64	スプライングホルダー	SUS304	2	
65	保護カバー	NBR	1	
66	リング	SUS304	1	
67	固定リング	セラミック+NBR	1	
68	スプライング	カーボン	1	
69	スプライング	SUS304	1	
70	スプライングホルダー	SUS304	1	



客先機番

客先注番

川北地理社(株) (M197) 継ぎ手

製造番号 SHD 347799-80

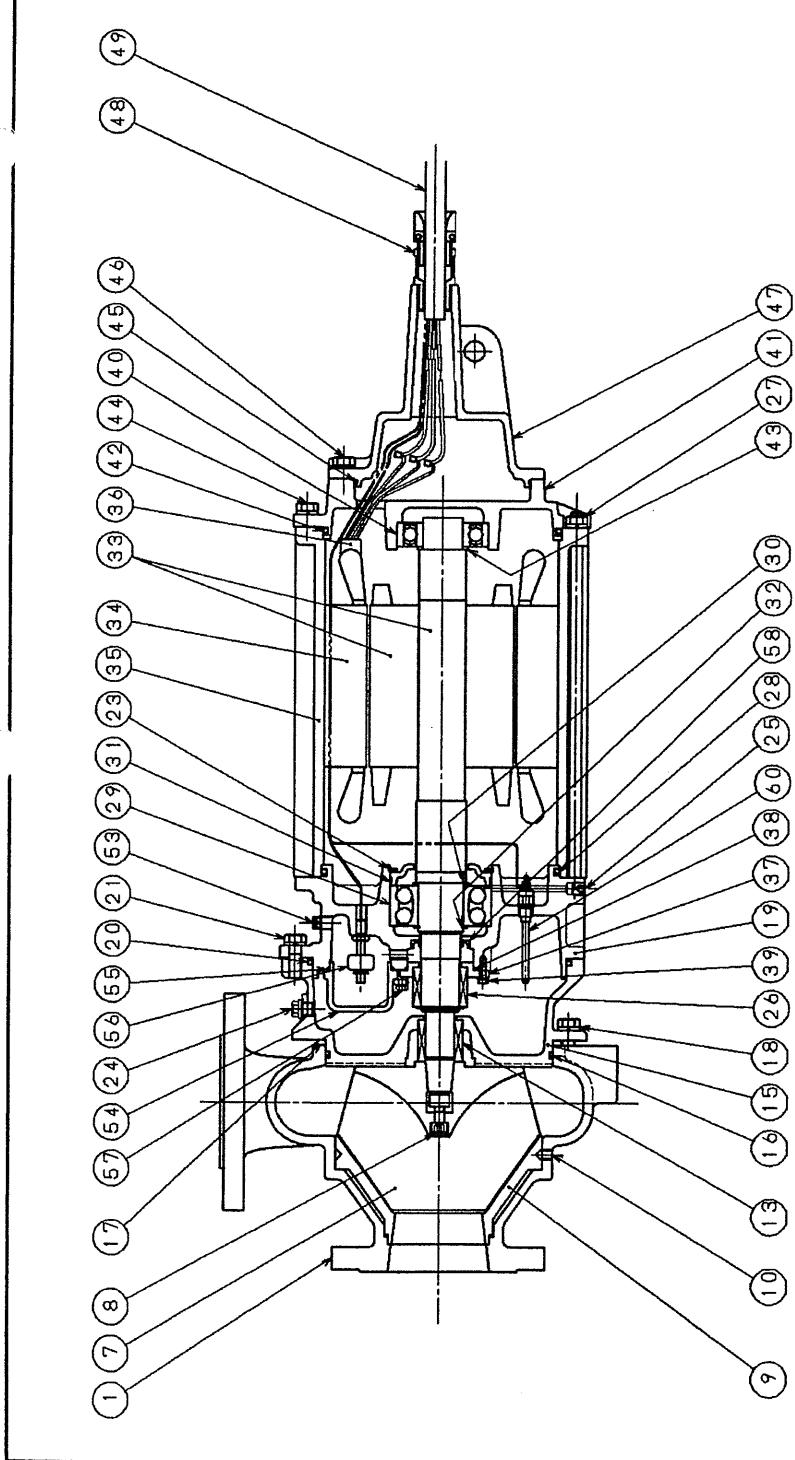
山川町 殿

ヒドロスタル水中ポンプ

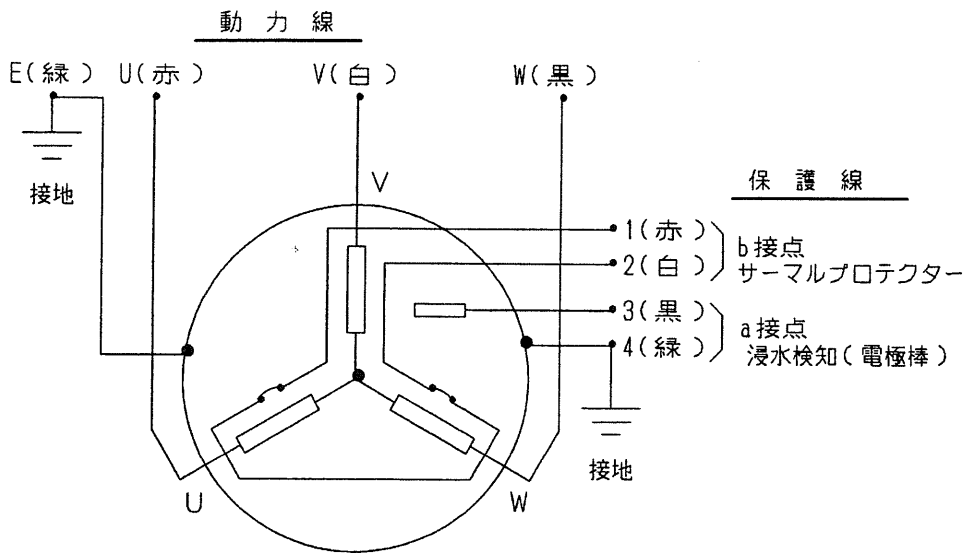
組立構造断面図 (D3K-H-2.26)

記入	承認	尺度
整理	検印	月日
番号	図面	11.11.9.7.6
	番号	B43-K3A172
	番号	200111-6167110

大平洋機工株式会社



符号	部品名	材質	数量	部品番号	符号	部品名	材質	数量	部品番号
1	ケーシング	FC250	1		41	アッパーブラケット	FC250	1	
2	縦重ボルト	SUS316	1		42	アッパーブラケットOリング	NBR	1	
3	サクションライナー	FC250	1		43	スベーサーリング(上部)	S45C	1	
4	サクションライナー止ボルト	SUS304	3		44	アッパーブラケットボルト	SUS304	4	
5	ベアリング	SUS304	1		45	ヘッドカバーOリング	NBR	1	
6	メカニカルシール(M)	別示	1s		46	ヘッドカバーボルト	SUS304	4	
7	メカニカルシール(L)	SUS304	4		47	ヘッドカバー	FC250	1	
8	ベアリングハウジング	NBR	1		48	ケーブリングインレット	SUS304	1式	
9	下部軸受	SUJ	1		49	キャブタイヤーケーブリング	—	1式	
10	スベーサーリング(下部)	S45C	1		50				
11	ベアリングカバー	FC250	1		51				
12	軸受止メ	SK5M	1		52				
13	メカニカルシール(P)	別示	1s		53	浸水ドレンブラグ	SUS304	1	
14					54	浸水溜り室キャップ	FC250	1	
15	オイルハウジング	FC250	1		55	浸水溜り室Oリング	NBR	1	
16	ベアリングシール	NBR	1		56	浸水検知ポート	樹脂	1	
17	スベーサーリング	SUS304	1		57	浸水溜り室止ボルト	SUS304	4	
18	ベアリングボルト	SUS304	8		58	オイルシール	NBR	1	
19	ベアリングハウジング	FC250	1		59				
20	オイルハウジング	NBR	1		60	浸水検知(電検棒)	SUS304	1s	



1. 負荷リスト

	出力	電圧	周波数	定格電流	始動電流
電動機	2.2 kW	200 V	60 Hz	9.4 A	50 A
電動機型式	DK3X4B		極数	4 P	φ3(U・V・W)

2. 保護装置

品名	用途	個数	接点数 接点容量	接点構成	作動様式・設定値
サーマルプロテクター	モータ内部温度上昇検知	2/1台	接点数: 1 容量: max 230V-13A	b接	正常時 閉(ON) 異常時 開(OFF)
浸水検知(電極棒)	オイルハウス内浸水検知	1/1台	接点数: 1 容量: max 25V	a接	正常時 開(OFF) 異常時 閉(ON)

※ 各々の検知器はそれ自身ではポンプ運転制御はしません
信号のみ出しますので運転制御については制御回路にて配慮して下さい

3. キャブタイヤケーブル仕様(1台に付)

	材質	芯線	断面積	長さ	本数	備考
動力線	2PNCT	4	3.5 mm ²	30 m	1	
保護線	2PNCT	4	1.25 mm ²	30 m	1	

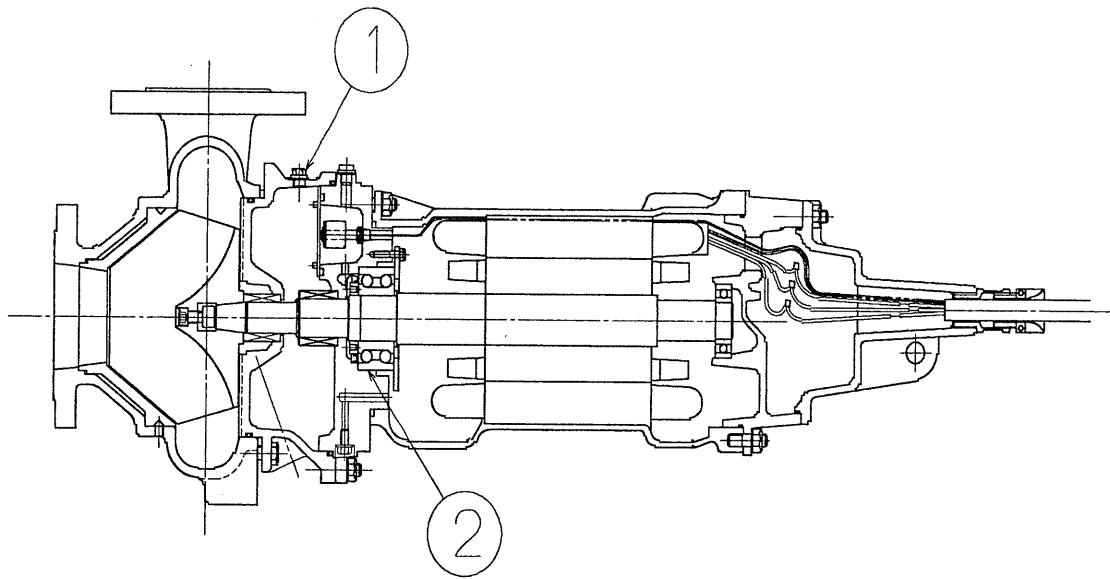
山 川 町 殿	
接 続 <input checked="" type="checkbox"/>	直入起動
承認 <input type="checkbox"/>	検図 <input type="checkbox"/>
記入 <input type="checkbox"/>	目日 11/3 9.26 尺度
川田北地区P2(M149)中継ポンプ	図面番号 2001E1-6103210 FN TSD-2426
大平洋機工株式会社	
	整理番号

ポンプ名称	川田北地区P-2 (M147) 中継ポンプ	台数： 2台
-------	-----------------------	--------

潤滑油リスト

No.	給油箇所	種類	銘柄	交換周期	油量 (ℓ)	給油方法
①	オイルチャンバー	タービン油 #32	日石三菱 FBK タービン32	6000Hr 又は1年	約 2.5	手差し
②	ベアリング		ジャパンエナジー JOMO サーモニックグリース No.2 出光興産 ダフニーグリースXOC	2年~5年 (分解時)	約 120g	手差し

< 略 図 >



オイル各社銘柄

日 石 三 菱	FBK タービン32
出 光 興 産	ダフニータービンオイル32
ジャパンエナジー	R I X タービン32
昭和シェル石油	ターボオイル T32

ポンプ型式	D3K-H-2.26	モータ型式	DK3X4B	図面番号	2001D1-6103210
-------	------------	-------	--------	------	----------------

山 川 町 殿

大 平 洋 機 工 株 式 会 社

塗 装 仕 様 書

ポンプ名称 : 川田北地区P-2 (M147) 中継ポンプ

ポンプ型式 : D3K-H-2.26

台 数 : 2 台

掲題のポンプの塗装は下記の通り行います。

① ポンプ内外面 (タールエポキシ系塗装)

		参考肉厚	塗装色
プライマ	シンクリッチプライマ (有機)	20 μ	
第1層 (下塗)	タールエポキシ樹脂塗料 (1種)	80 μ	黒
第2層 (中塗)	タールエポキシ樹脂塗料 (1種)	70 μ	茶
第3層 (上塗)	タールエポキシ樹脂塗料 (1種)	70 μ	黒

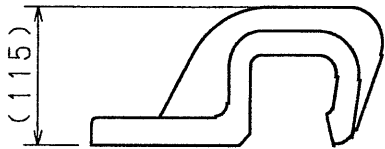
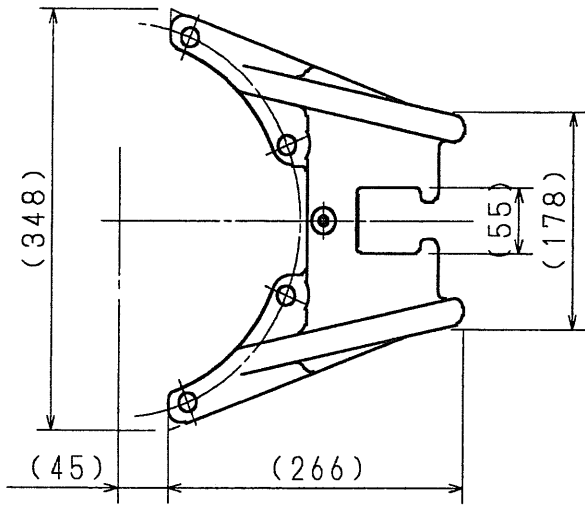
※ 但し、ポンプ内面のインペラー及びサクシオンカバーはクリアランス調整の為下塗り1回と致します。

尚、ステンレス鋼鋳鋼品については塗装致しません。

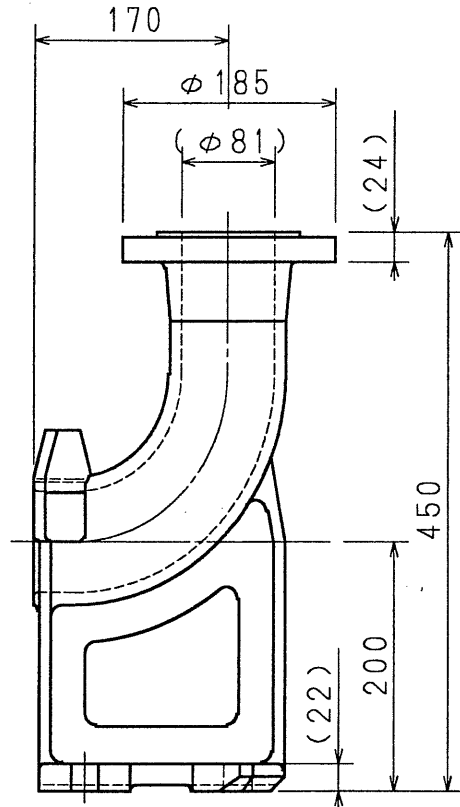
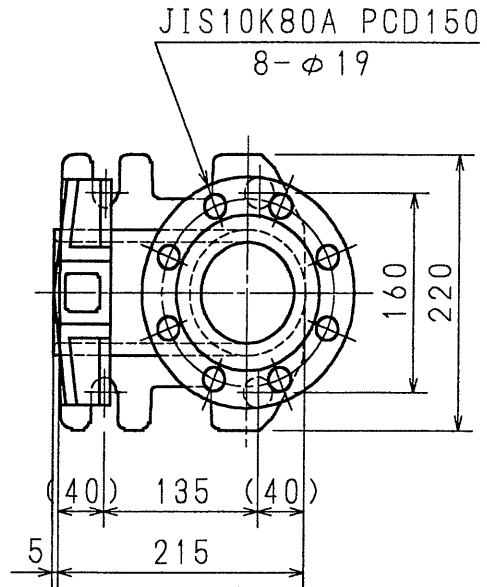
以 上

91D2-NE0910

① ガイドフランジ



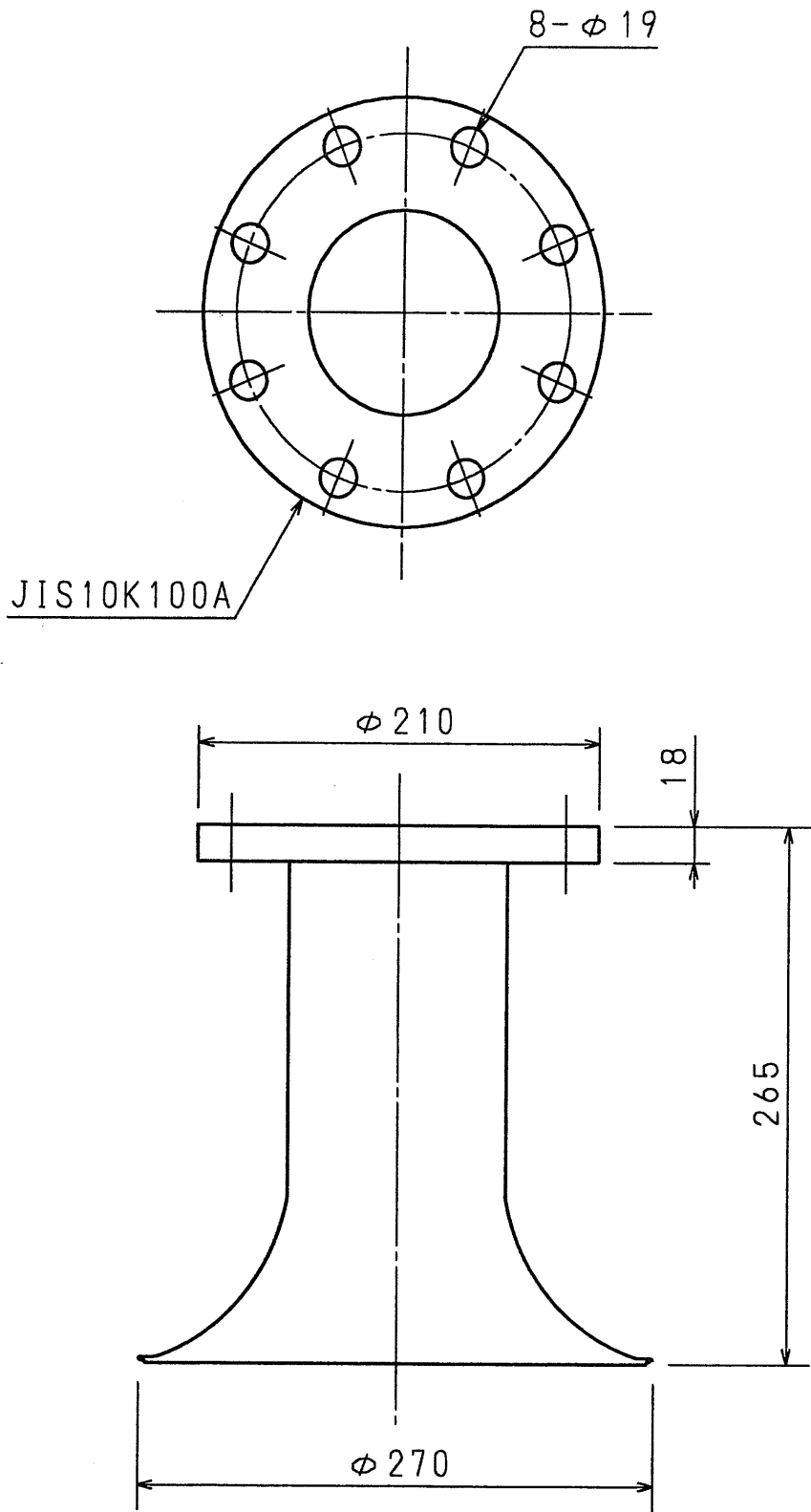
② ガイドスタンド



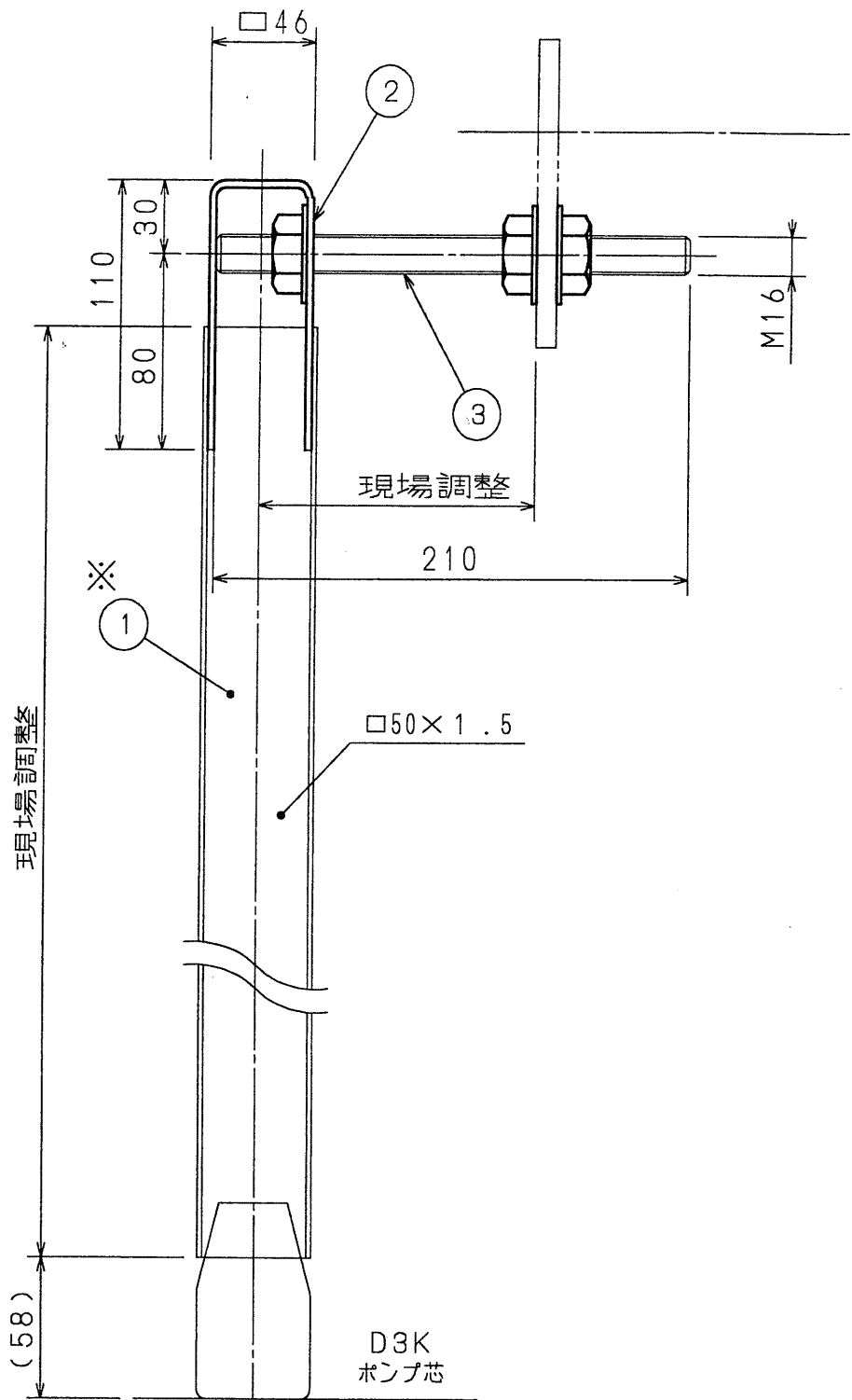
2	ガイドスタンド	FC250	1	D400-80J
1	ガイドフランジ	FC250	1	
符号	名称	材質	一台分員数	摘要
注文先	山川町 殿			
ポンプ名称	川田北地区P-2(M147)中継ポンプ	注文台数	2	
機械名	ヒドロスタル水中ポンプ		単重	
部品名	ガイドフランジ, ガイドスタンド		機械サイズ	D3K
図面番号	SPP-BD3-002/1		整理番号	BD3-002/1

承認 [REDACTED] 記入 [REDACTED] 月日 2001/9/26

IPME 大太平洋機工株式会社



				注文先	山 川 町 殿		
				ポンプ 名称	川田北地区P-2(M147)中継ポンプ	注文 台数	2
承認	記入	月日	2001/9/26	機械名	ヒドロスタル水中ポンプ	単重	
				部品名	ベルマウス (SP-400)	機 械 サイズ	D3K
				図 面 番 号	SPP-BD3-007/1	整 理 番 号	BD3-007/1
PME 大平洋機工株式会社							



注 記

- 1. 本図ハ縮尺図デハ有リマセン、
寸法ヲ基準ニ願イマス。
- 2. ※印部品ハ弊社手配品デハ有リマセン。

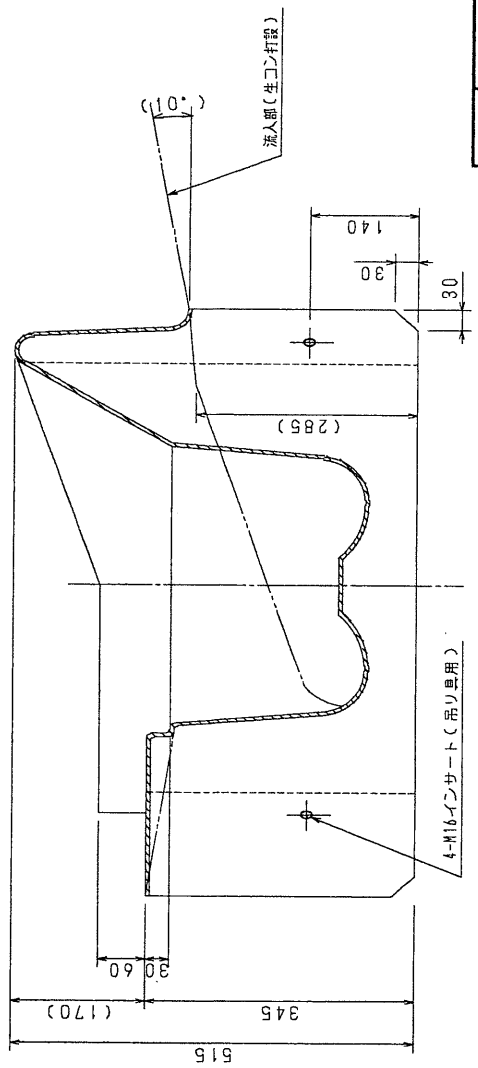
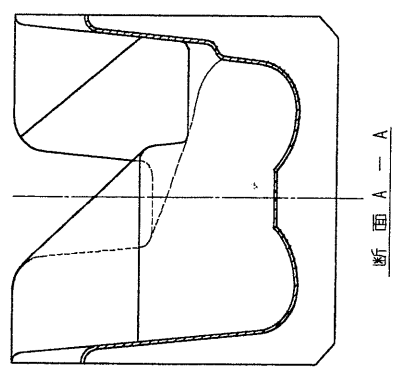
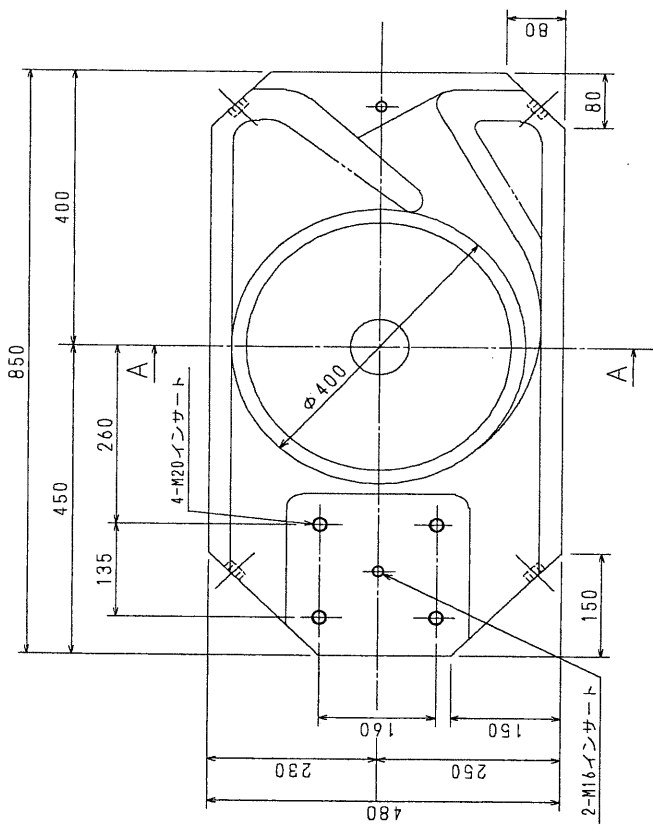
3	調節ボルト	SUS304	1 ^S	3W・3N付 M16×210L (全ネジ)
2	ガイドホルダー	SUS304	1	
1	ガイドレール	SUS304	1	客先手配
符号	名 称	材 質	一台分 員 数	摘 要

注文先	山 川 町 殿		
ポンプ 名称	川田北地区P-2(M147)中継ポンプ	注文 台数	2

承認	記入	月日	2001/9/26
----	----	----	-----------

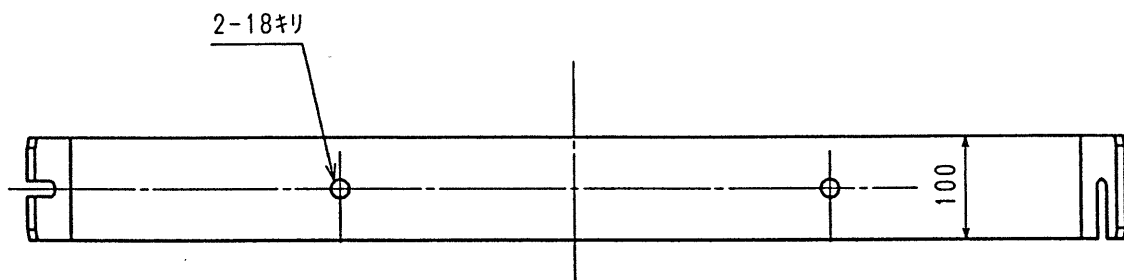
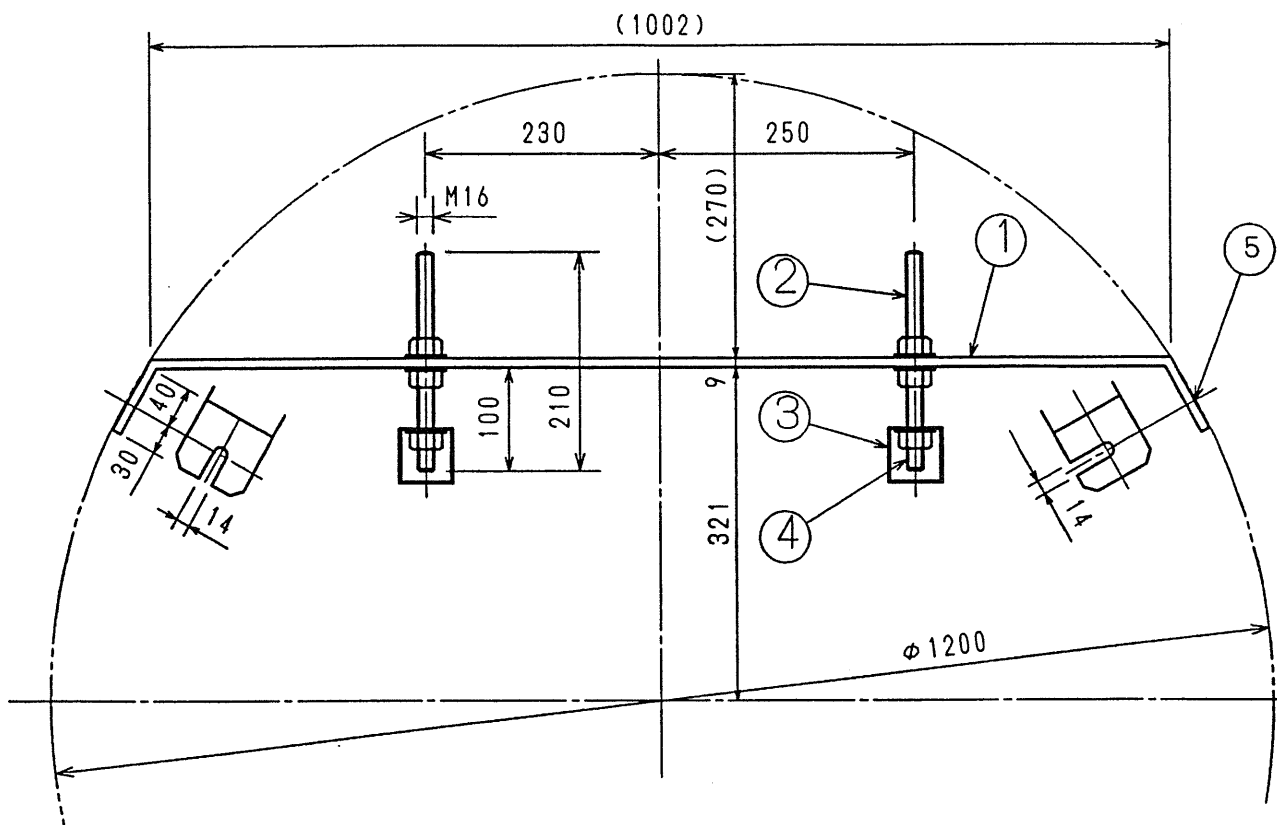
PME 大平洋機工株式会社

機械名	ヒドロスタル水中ポンプ	単重	
部品名	ガイドホルダー	機 械 サイズ	D3K
図面 番号	SPP-BD3-012/1	整 理 番号	BD3-012/1



ポンプ名称	川田北地区P-2(M147)中継ポンプ		
承認	記入	月日	2001/9/26
IPME 大平洋機工株式会社			

注文先	山川町 殿	注文台数	2
機械名	ヒドロスタル水中ポンプ	単重	
部品名	SP-400 予旋回槽	機械サイズ	D3K
図面番号	SPP-BB2-006/1	整理番号	BB2-006/1

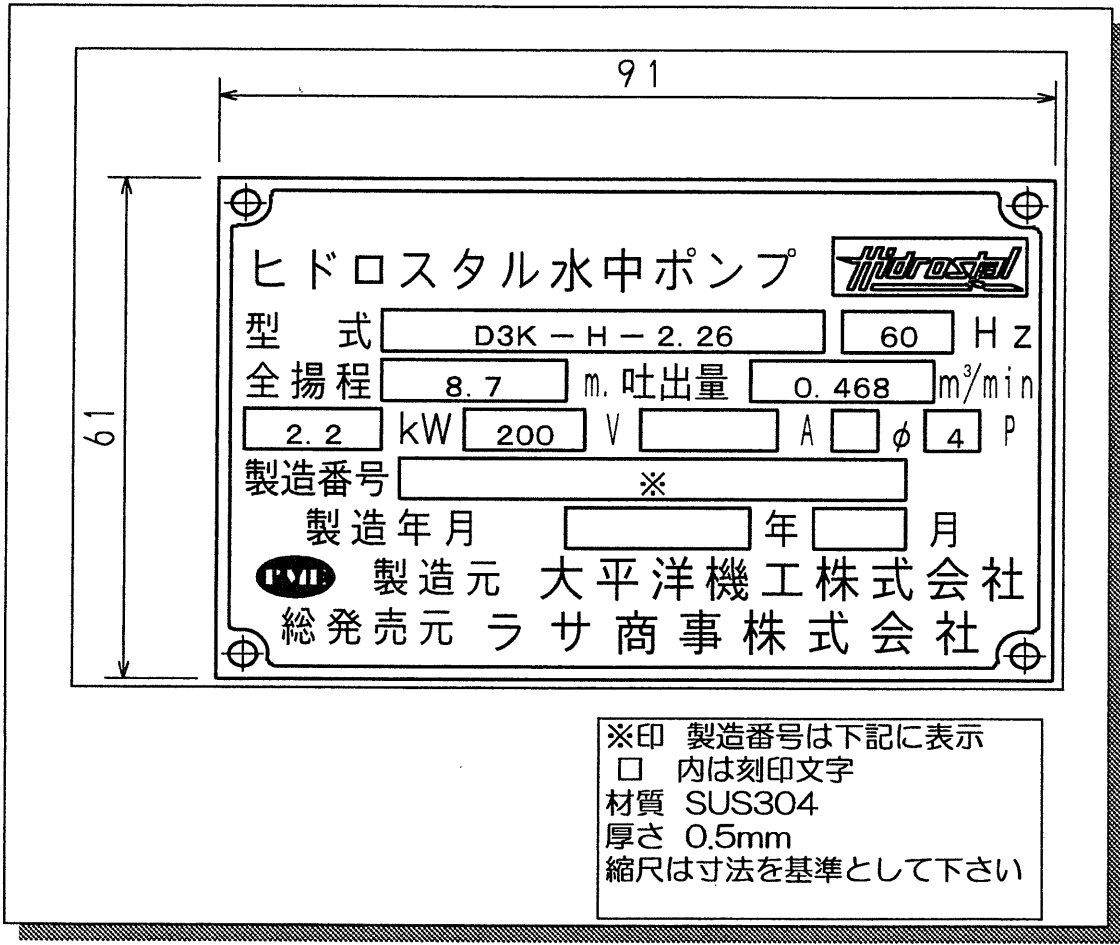


5	オールアンカー	SUS304	4 ^s	M16用W付 M10×50 N.W付
4	ガイドホルダー	SUS304	2	PE-402
3	ガイドレール	SUS304	2 ^s	□50×1.5
2	調整ボルト	SUS304	2 ^s	M16×210 3N.3W付
1	ガイドホルダー支持台	SUS304	1	

2号マンホール (φ1200)
直壁取付用

符号	名称	材質	員数	摘要	注文先	山 川 町 殿
					機械名	川田北地区P-2(M147)中継ポンプ
					部品名	ガイドホルダー支持台
承認	検図	製図	目録	尺度	品番	材質
NE-P55080E-D029			9.26		D3K/SP-400	8.2 kg
FNPAC-458A				型式		
整理番				大平洋機工株式会社		

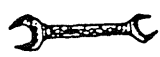


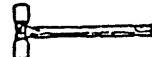
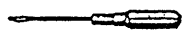
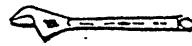
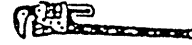
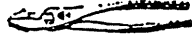

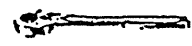
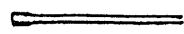


銘板リスト		図面番号	NE-8583
ポンプ名称	川田北地区P-2 (M147) 中継ポンプ		大平洋機工株式会社



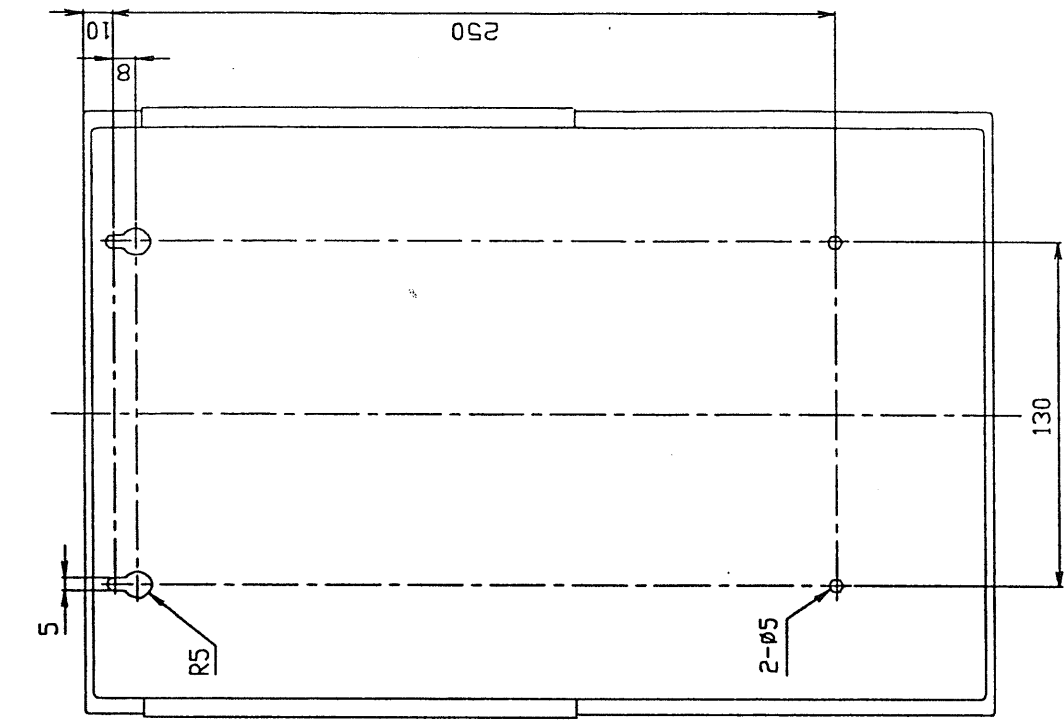
	※ 製造番号
1	SHD34779
2	SHD34780
3	
4	
5	
6	
7	
8	
9	
10	

分解工具リスト

ヒドロスタル水中ポンプ (Dフレーム)

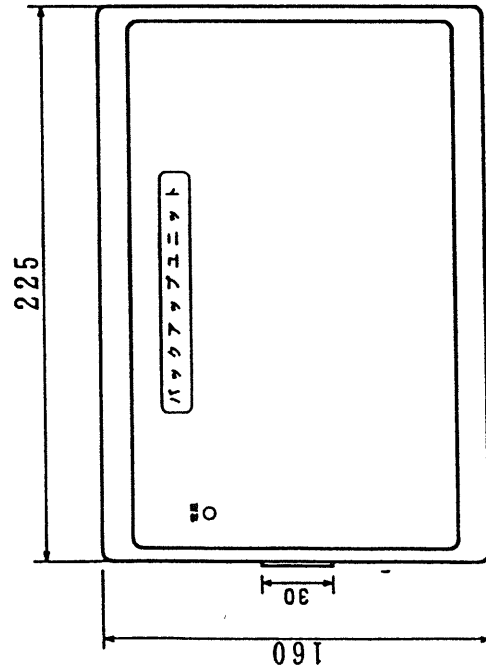
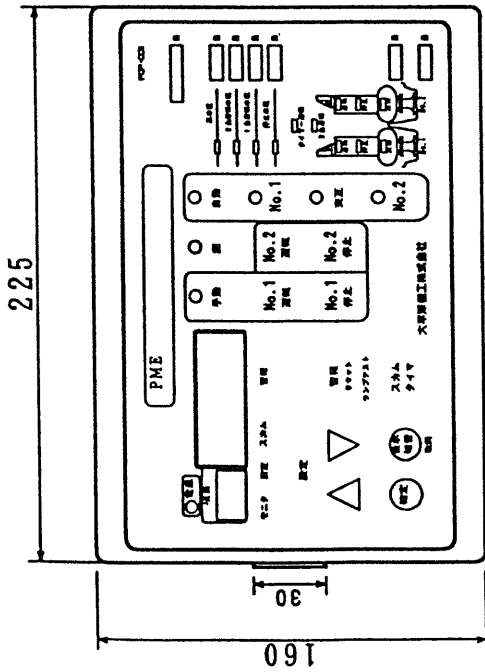
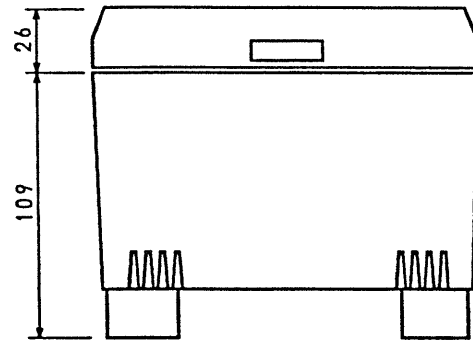
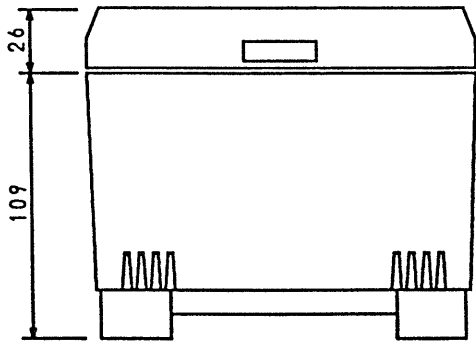
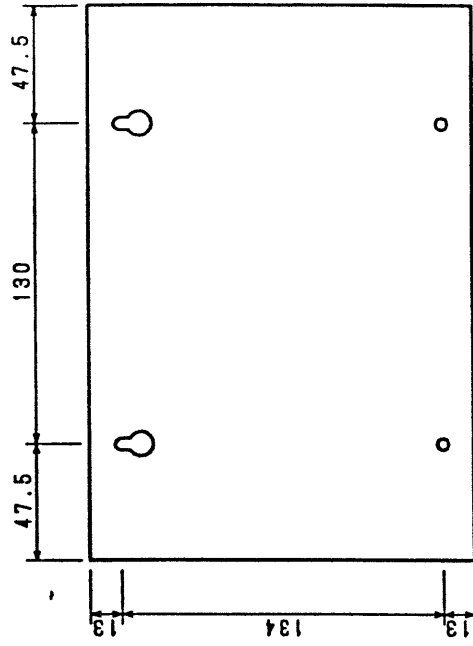
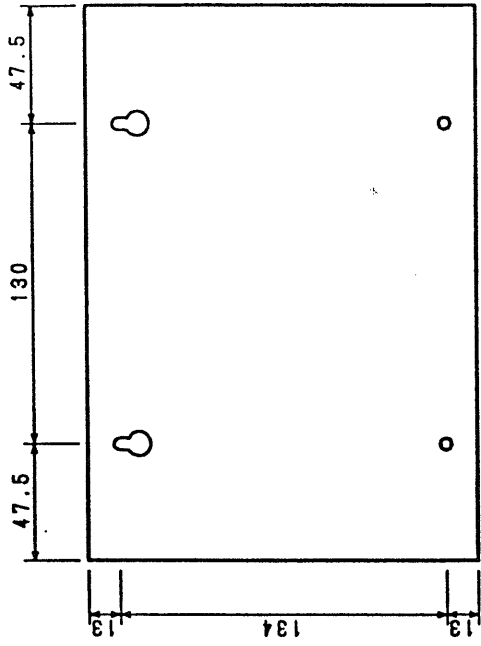
機器名称		川田北地区P-2 (M147) 中継ポンプ		工事番号	
ポンプ型式		D3K-H-2.26			
No	工具名称	仕様	数量	スケッチ	
1	両口スパナ	7×8	1		
2	"	10×12	1		
3	"	13×17	1		
4	"	17×19	1		
5	"	22×24	1		
6	片口メガネ	呼び 13	1		
7	両口ハンマー	2ポンド	1		
8	プラスチックハンマー	35mmφ	1		
9	貫通ドライバー	8×150	1		
10	モンキーレンチ	呼び 200	1		
11	パイプレンチ	呼び 250	1		
12	プライヤー	呼び 150	1		
13	六角棒レンチ	二面巾 8	1		
14	"	二面巾 10	1		
15	"	二面巾 12	1		
16	ラチェットハンドル	差込角 12.7	1		
17	エクステンションバー	差込角 12.7	1		
18	スペアソケット	差込角12.7 口径12角 S-17	1		
19	"	差込角12.7 口径12角 S-19	1		
20	"	差込角12.7 口径12角 S-30	1		
21	スナップリングプライヤー	S-2	1		
22	工具箱		1		

HDS-TL-D02



6103210

変更	承認	校図	設計	装置名	注文主	山川町 隆俊
	1998.03.01	尺 寸	not	自動通報装置 PSD-101		
	月 日	度	製 図	外形寸法図		
	VS0	HY9801-00-S02		大平洋機工株式会社		
	No.					PSD-9801-01

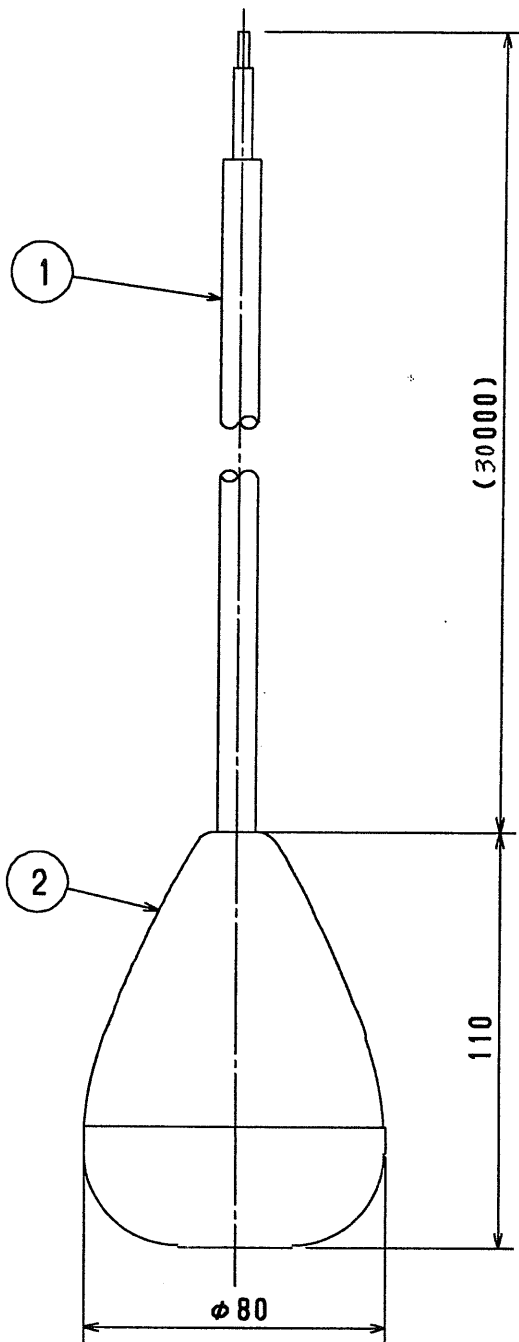


ポンプ制御ユニット

バックアップユニット

6103210

変更	承認	検図	設計	AN	図面名	注文主	山川町 殿
変更	月	尺	1/2	製図	制御装置 外形寸法図	図番	99P2MPE-6001
	日				大平洋機工株式会社		
	CAD			990603			
	No.						



仕様

測定限界比重 : 0.9 以上

耐圧力 : 2kgf/cm² (195kpa) Max

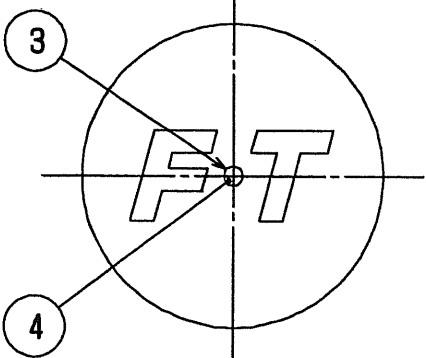
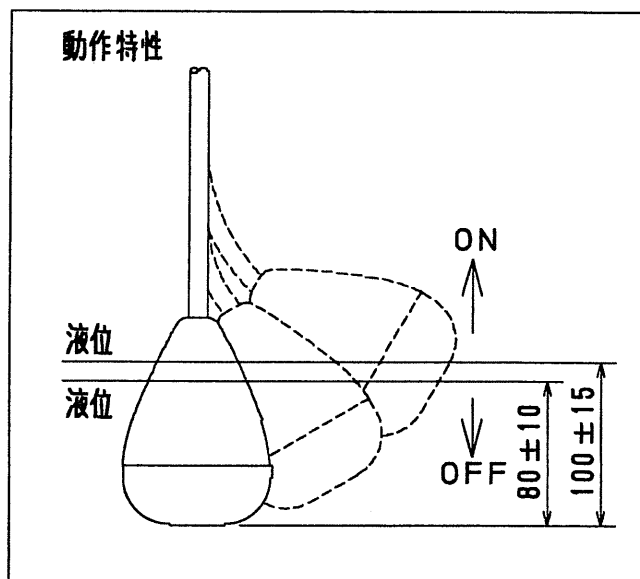
使用温度 : -10~+50℃

接点定格 (抵抗負荷)

最大使用電流 : 0.1A AC, 0.1A DC

最大使用電圧 : 125V AC, 30V DC

最小使用負荷 : 5mV (5V DC 以上)



MODEL : FT-2A 能研工業(株)製

4	充填剤	-	エポキシ樹脂(黄色)
3	タッピンねじ	1	SS
2	フロート	1	ABS
1	ケーブル	1	軟質PVC (VCTF 2×0.75mm ²)
符号	名 称	一台分 員 数	材 質

注文先	山 川 町 殿		
ポンプ 名称	川田北地区P-2(M147)中継ポンプ	注文 台数	4
機械名	ヒドロスタル水中ポンプ	単重	
部品名	チルトフロート 外形図	機 械 サイズ	D3K
図 面 番 号	SPP-BAL-008/1	整 理 番 号	BAL-008-1

承認 [] 記入 [] 月 日 2001/9/26

PME 大平洋機工株式会社




注文主
MESSRS

山川町 殿

検査成績書
INSPECTION REPORT

農業集落排水事業 川田北地区
第XV-2期管路施設工事

5
川田北地区P-2(M147) 中継ポンプ

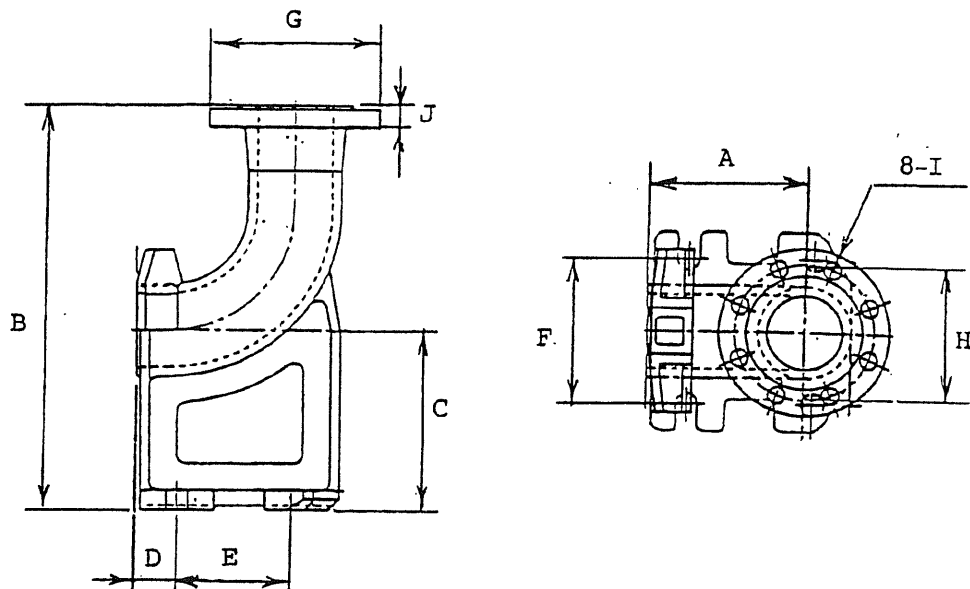
 大平洋機工株式会社 品質保証部 Pacific Machinery & Engineering Co., LTD. Quality Assurance Department				書類番号 Report No		QW- 02427 -0	
変更：訂正 Alteration: Revision			記事 Remarks		承認 Approved by		
番号 No.	◇	◇	◇	点検 Checked by			
作成 Reviser				作成 Prepared by			
日付 Date				書類枚数 Total	13枚 Sheets	提出日付 Date	2002/10/01

外形寸法検査成績書

DIMENSIONAL INSPECTION REPORT

御注文主 Customer	山川町 殿			日付 Date	2002, 4, 5
型式 Type	D3K-H-2.26	製 番 MFG. No	SHD34779 SHD34780	御立会者 Witnessed by	
機 番 Item No.	—	名 称 Name	川田北地区P-2 (M147) 中継ポンプ		

(略図)



(mm)

記 号 Mark	A	B	C	D	E	F	G	H	I	J	
規 定 値 Specific Value	170	450	200	45	135	160	185	150	19	(24)	
許 容 値 Allowance	± 5	± 8	± 3	± 3	± 3	± 3	規定 しない - 2	±0.5	±0.5	—	
機 番 (製 番) Item No. (M.F.G.No)	— (SHD34779)	+ 1	0	+0.5	-2.5	+1	0	+1	0	0	+ 3
	— (SHD34780)	+ 1	0	-1.5	-1.5	0	0	+1	0	0	+ 4

<p>大 平 洋 機 工 株 式 会 社 Pacific Machinery & Engineering Co., Ltd.</p>	依 頼 番 号 Our Order No	6103210	
	総 合 判 定 Result	承 認 Approved by	検 査 Inspected by
	合 格		

外 観 構 造 検 査 成 績 書

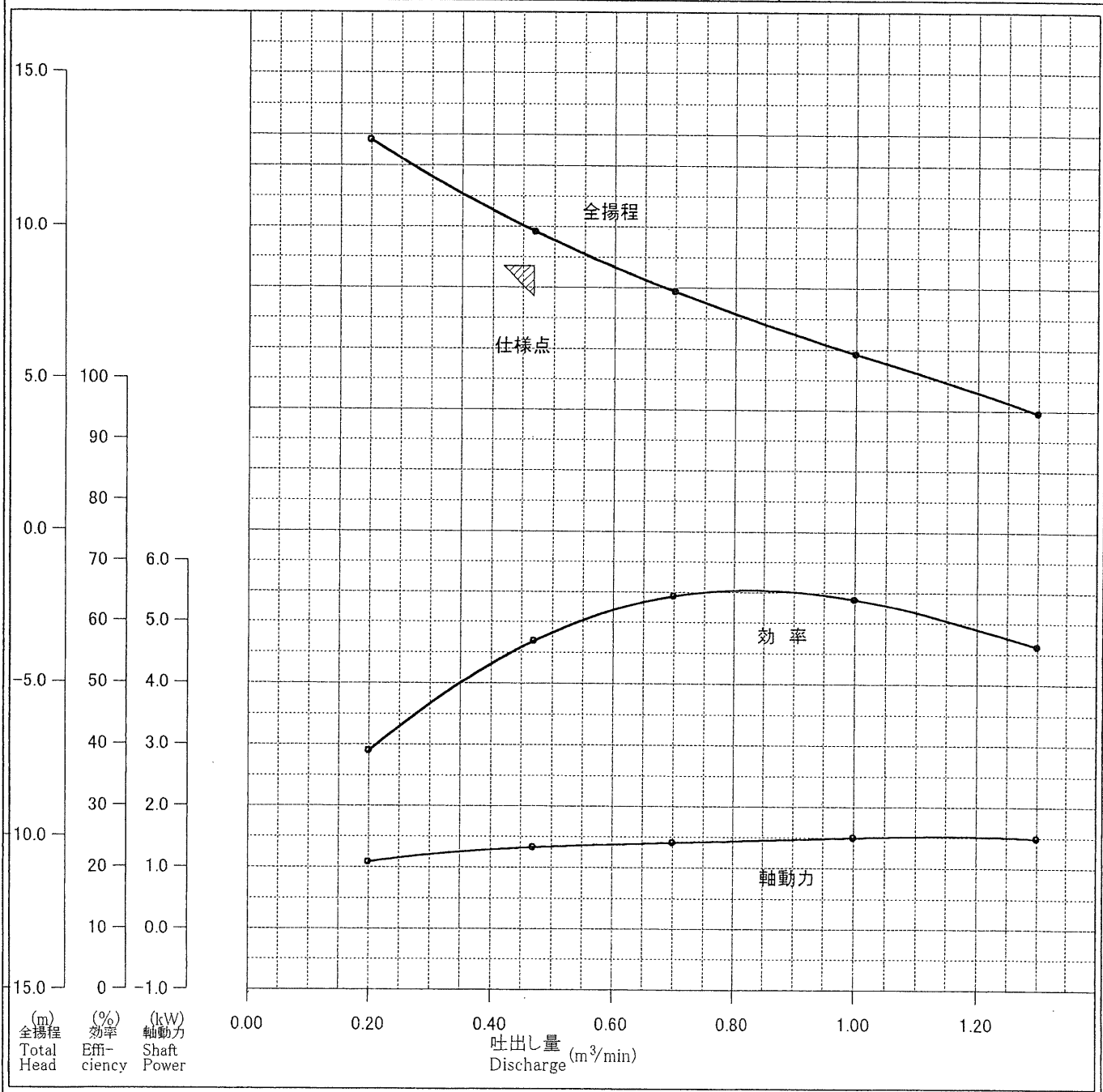
御注文主 Customer	山川町 殿			日付 Date	2002/4/9
型 式 Type	D3K-H-2.26	製 番 MFG. No	SHD34779 SHD34780	御立会者 Witnessed by	
機 番 Item No.	-	名 称 Name	川田北地区P-2 (M147) 中継ポンプ		

試 験 方 法	試 験 基 準	判 定 基 準	判 定
銘板記載内容等	仕様書と照合する。	相違ないこと。	良
鑄 肌	仕様書による。	相違ないこと。	良
外 観 構 造	承諾図にて確認する。	相違ないこと。	良

 大 平 洋 機 工 株 式 会 社 Pacific Machinery & Engineering Co., LTD.	依頼番号 Our Order No	6103210	
	総合判定 Result	承認 Approved by	検査 Inspected by
	合格		

ポンプ試験成績表(清水) PUMP TEST RESULT TABLE(CLEAN WATER)					試験日 Date of Test		2002/04/09			
御注文主 Customer					山川町 殿		御立会者 Witnessed by			
ポンプ形式 Type of Pump					D3K-H-2.26		ポンプ名称 Pump Name			
規定要目 Specified Items	吐出し量 Discharge	全揚程 Total Head	回転速度 Speed of Rotation	軸動力 Shaft Power ($r=1.0\text{kgf}/\ell$)	川田北地区P-2(M147)中継ポンプ					
	0.468 m^3/min	8.7 m	1730 min^{-1}	— kW	機番 Item No. —					
仕様揚液 Specified Liquid		比重 Specific Gravity		液温 Temp.	依頼番号 Our Order No.					
汚水		1.0		— $^{\circ}\text{C}$	6103210					
吐出し量測定方法 Measuring Method of Discharge		電磁流量計 Electro Magnetic Flow Meter								
電動機要目 附属 Motor Perform By Job		200 Volt	9.4 Amp.	2.2 kW	1730 min^{-1}	60 Hz	4 Poles			
		型式 Type DK3X4B		製番 No. SHD34779		製作者 Maker 大平洋機工				
ポンプ Head	回転速度 Speed of Rotation (min^{-1})	1	2	3	4	5	6	7	8	
	吐出し量 Discharge (m^3/min)	0.200	0.470	0.700	1.000	1.300				
	吐出 (m)	11.30	8.20	6.10	3.80	1.50				
	吸込 (m)									
	測点高差 Potential Head (m)	1.50	1.50	1.50	1.50	1.50				
	速度水頭差 Velocity Head (m)	0.02	0.12	0.26	0.54	0.91				
	全揚程 Total Head (m)	12.82	9.82	7.86	5.84	3.91				
	水動力 Water Power (kW)	0.42	0.75	0.90	0.95	0.83				
	電動機 Motor	電圧 Voltage (V)	212	212	212	212	212			
		電流 Current (A)	5.38	6.12	6.42	6.66	6.64			
入力 Input (kW)		1.63	1.89	1.98	2.08	2.07				
効率 Efficiency (%)		66.1	69.9	70.9	71.8	71.7				
軸動力 Shaft Power (kW)		1.08	1.32	1.40	1.49	1.48				
ポンプ効率 Pump Efficiency (%)	38.9	56.8	64.3	63.8	56.1					
規定回転速度 に換算した値 Converted Values to Specified Speed of Rotation	N (min^{-1})									
	Q (m^3/min)									
	H (m)									
	P (kW)									
軸受温度 Bearing Temp.	$^{\circ}\text{C}$ (羽根車側) Inboard)		$^{\circ}\text{C}$ (駆動側) Outboard)		水温 Water Temp.	16.5 $^{\circ}\text{C}$	気温 Room Temp.	21.1 $^{\circ}\text{C}$		
備考 Remarks					絶縁抵抗検査 : 水中運転前 1000 M Ω 以上 水中運転後 1000 M Ω 以上		判定 Result	承認 Approved by	試験 Tested by	
大平洋機工株式会社 Pacific Machinery & Engineering Co., Ltd.					合格					

性能曲線図 PERFORMANCE CURVES CHART					試験日 Date of Test	2002/04/09
御注文主 Customer		山川町 殿			御立会者 Witnessed by	
ポンプ形式 Type of Pump		D3K-H-2.26			ポンプ名称 Pump Name 川田北地区P-2(M147)中継ポンプ	
規定要目 Specified Items	吐出し量 Discharge	全揚程 Total Head	回転速度 Speed of Rotation	軸動力 Shaft Power (r=1.0kgf/ℓ)	機番 Item No.	—
	0.468 m ³ /min	8.7 m	1730 min ⁻¹	— kW	製番 M.F.G. No.	SHD34779
仕様揚液 Specified Liquid		比重 Specific Gravity		1.0	液温 Temp.	— °C
汚水					依頼番号 Our Order No.	6103210



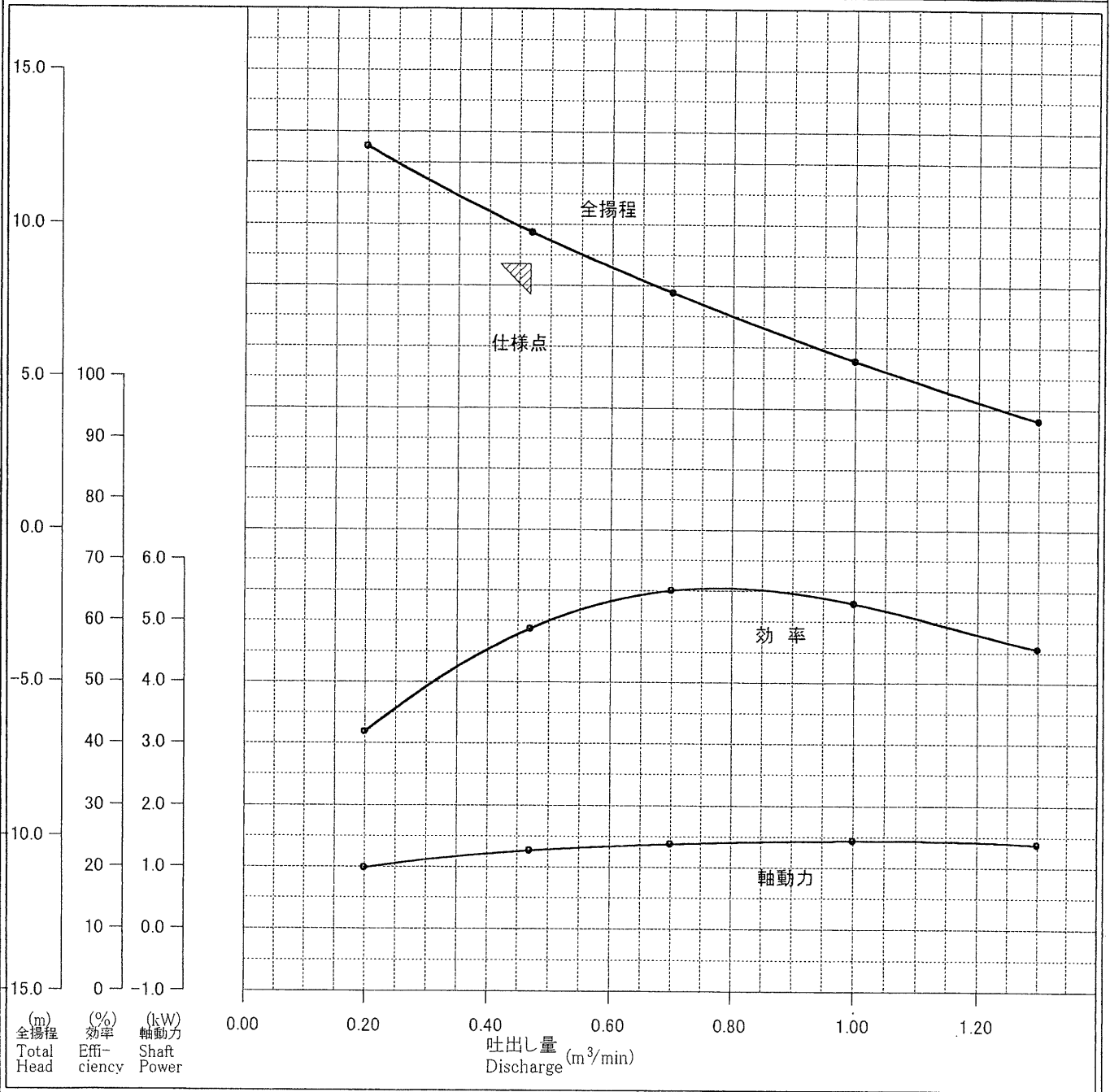
附属電動機要目 Items of Job Motor	200 Volt	9.4 Amp.	2.2 kW	1730 min ⁻¹	60 Hz	4 Poles
	型式 Type	DK3X4B		製番 No.	SHD34779	
				製作者 Maker	大太平洋機工	

備考 Remarks	承認 Approved by	試験 Tested by
大太平洋機工株式会社 Pacific Machinery & Engineering Co., Ltd.		

販売番号: 410A403700

ポンプ試験成績表(清水) PUMP TEST RESULT TABLE(CLEAN WATER)					試験日 Date of Test		2002/04/09			
御注文主 Customer					山川町 殿		御立会者 Witnessed by			
ポンプ形式 Type of Pump					D3K-H-2.26		ポンプ名称 Pump Name			
規定要目 Specified Items					吐出し量 Discharge		全揚程 Total Head			
					0.468 m ³ /min		8.7 m			
					回転速度 Speed of Rotation		軸動力 Shaft Power ($\rho=1.0\text{kgf}/\ell$)			
					1730 min ⁻¹		— kW			
仕様揚液 Specified Liquid					汚水		比重 Specific Gravity			
					1.0		液温 Temp.			
					—		℃			
吐出し量測定方法 Measuring Method of Discharge					電磁流量計 Electro Magnetic Flow Meter					
電動機要目 Motor Perform		附属 By Job		200 Volt		9.4 Amp.		2.2 kW		
				1730 min ⁻¹		60 Hz		4 Poles		
型式 Type		DK3X4B		製番 No.		SHD34780		製作者 Maker		
								大平洋機工		
ポンプ	回転速度 Speed of Rotation (min ⁻¹)	1	2	3	4	5	6	7	8	
	吐出し量 Discharge (m ³ /min)	0.200	0.470	0.700	1.000	1.300				
	吐出 Discharge (m)	11.00	8.10	6.00	3.50	1.20				
	吸込 Suction (m)									
	測点高差 Potential Head (m)	1.50	1.50	1.50	1.50	1.50				
	速度水頭差 Velocity Head (m)	0.02	0.12	0.26	0.54	0.91				
	全揚程 Total Head (m)	12.52	9.72	7.76	5.54	3.61				
	水動力 Water Power (kW)	0.41	0.74	0.89	0.90	0.76				
	電圧 Voltage (V)	212	212	212	212	212				
	電流 Current (A)	5.14	5.96	6.32	6.50	6.32				
電動機	入力 Input (kW)	1.53	1.82	1.95	2.01	1.95				
	効率 Efficiency (%)	64.2	69.0	70.5	71.2	70.5				
	軸動力 Shaft Power (kW)	0.98	1.26	1.37	1.43	1.37				
	ポンプ効率 Pump Efficiency (%)	41.8	58.7	65.0	62.9	55.5				
規定回転速度 に換算した値 Converted Values to Specified Speed of Rotation	N (min ⁻¹)									
	Q (m ³ /min)									
	H (m)									
	P (kW)									
軸受温度 Bearing Temp.	℃(羽根車側) Inboard			℃(駆動側) Outboard		水温 Water Temp. 16.5℃		気温 Room Temp. 17.6℃		
備考 Remarks					絶縁抵抗検査 : 水中運転前 1000 MΩ以上 水中運転後 1000 MΩ以上					
					判定 Result		承認 Approved by		試験 Tested by	
					合格					
大平洋機工株式会社 Pacific Machinery & Engineering Co., Ltd.										

性能曲線図 PERFORMANCE CURVES CHART					試験日 Date of Test	2002/04/09
御注文主 Customer		山川町 殿			御立会者 Witnessed by	
ポンプ形式 Type of Pump		D3K-H-2.26			ポンプ名称 Pump Name	
規定要目 Specified Items		吐出し量 Discharge	全揚程 Total Head	回転速度 Speed of Rotation	軸動力 Shaft Power (r=1.0kgf/l)	川田北地区P-2(M147)中継ポンプ 機番 Item No.
		0.468 m ³ /min	8.7 m	1730 min ⁻¹	— kW	製番 M.F.G. No.
仕様揚液 Specified Liquid		汚水	比重 Specific Gravity	1.0	液温 Temp.	— °C
					依頼番号 Our Order No.	6103210



附属電動機要目 Items of Job Motor	200 Volt	9.4 Amp.	2.2 kW	1730 min ⁻¹	60 Hz	4 Poles
	型式 Type	DK3X4B		製番 No.	SHD34780	
				製作者 Maker	大平洋機工	

備考 Remarks				承認 Approved by	試験 Tested by
大平洋機工株式会社 Pacific Machinery & Engineering Co., Ltd.				[Redacted Signature]	

帳票番号: 410A403700




金属材料試験成績書
INSPECTION OF MATERIALS

大平洋機工株式会社
Pacific Machinery & Engineering Co., Ltd

発行日 2000, 12, 8
Date

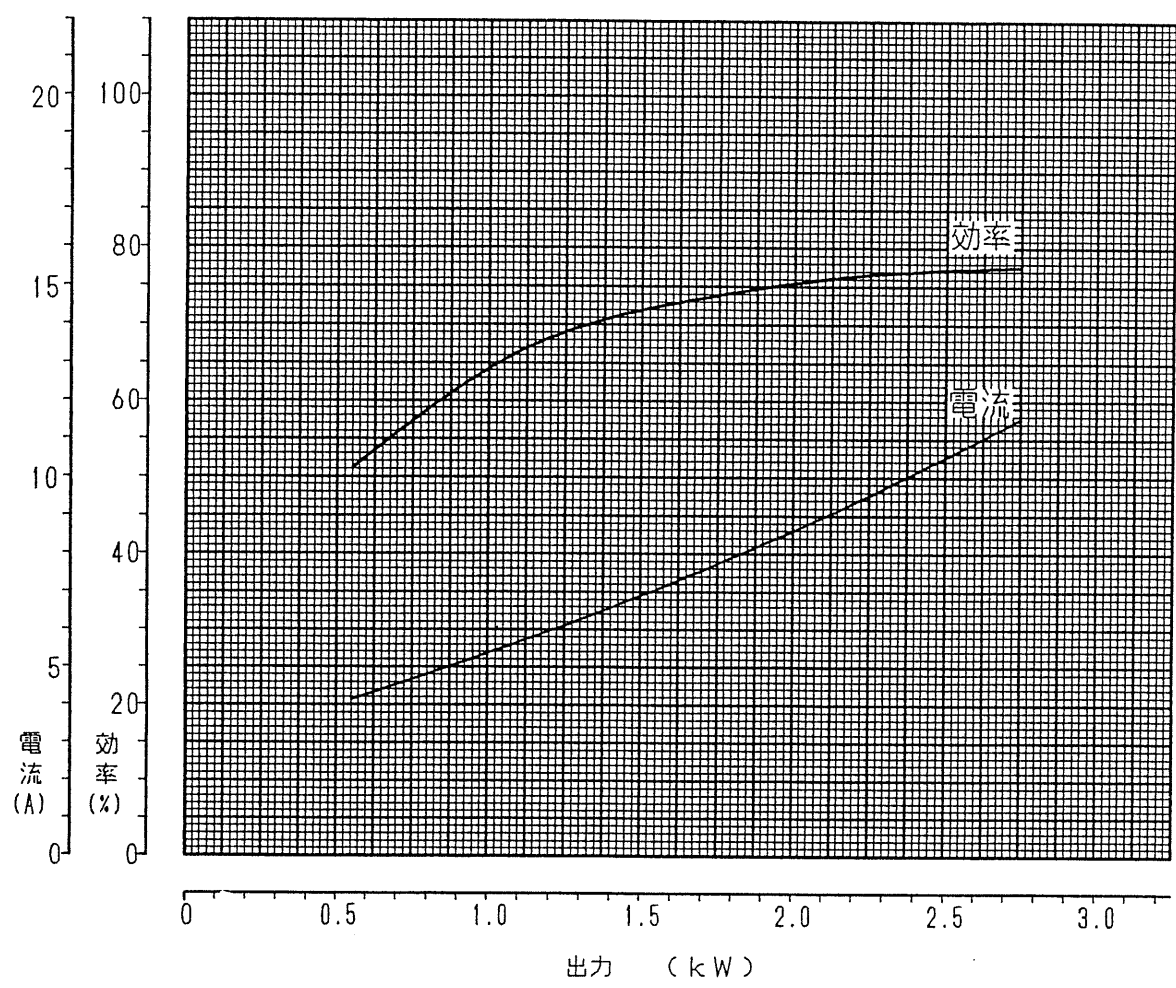
川田北地区P-2(M147) 中継ポンプ

製番 M.F.G.No.	御注文主 Customer	材質 Material	部品名 Parts Name								
		FCD450-10	羽根車,								
特性 Property	試験片 Test Piece	引張試験 Tension Test				硬さ試験 Hardness 参考 (HB)	曲げ試験 Bent Test (一)	衝撃試験 Impact Test (Charpy)	試験結果 Result		
		耐力・降伏点 Yield Point	引張強さ Tensile Strength	伸び Elongation	絞り Reduction of Area					切断点 Cut Point	
鋼番 規格 Charge No. Standard	—	Min. 280 N/mm ²	Min. 450 N/mm ²	Min. 10 %	—	—	—	—	合格		
試験片番号 T.P.No.	JIS 4	285	479	20.2	—	—	—	—	合格		
			以下	余白	A						
成分 Chemical Composition 規格 鋼番 Charge No.		C	Si	Mn	P	S	Ni	Cr	Mo	Cu	備考 Remarks
試験片番号 T.P.No.		—	—	—	—	—	—	—	—	—	
001216		3.67	2.17	0.28	0.050	0.005	—	—	—	—	
				以下	余白						
<p>上記の通り検査結果は指定の規格に合格している事を証明致します。 We hereby certify that the above results are true and correct in every detail.</p>											
											
										品質保証課長 Manager of Quality Assurance Section	

誘導電動機試験成績表

電動機仕様 川田北地区P-2(M147) 中継ポンプ

出力 (kW)	2.2	極数	4	形式	DK3X4B
周波数 (Hz)	60	電圧 (V)	200	電流 (A)	9.4
相数	3	定格	連続	絶縁級	F種

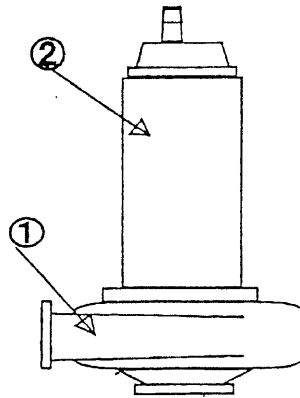


大平洋機工株式会社	審査	[Redacted]
	日付	2002,03


塗装検査成績書

Painting Inspection Result

御注文主 Customer	山川町 殿			日付 Date	2002/4/9
型式 Type	D3K-H-2.26	製番 MFG. No	SHD34779 SHD34780	御立会者 Witnessed by	
機番 Item No.	-	名称 Name	川田北地区P-2 (M147) 中継ポンプ		



ポンプ 製造番号 Pump M.F.G NO.	試験方法 Inspection Method	判定基準 Standard of Judgement	規定膜厚 (240 μm) Standard of Film thickness		判定 Judgement
	内面及び外面の塗装 につき、下記の項目 を目視にて確認する (1)塗装面外観 (2)塗装膜	(1)外観は使用上有害な 欠陥がないこと (2)塗装膜は、規定膜厚 が規定値以上あること	判定箇所 Measuring Point	測定値 Measured Value	
SHD34779					①ケーシング
	②モーター	240			
SHD34780			①ケーシング	255	合格
			②モーター	245	

 大 平 洋 機 工 株 式 有 限 公 司 Pacific Machinery & Engineering Co., LTD.	依頼番号 Our Order No		6103210		
	総合判定 Result	承認 Approved by	検査 Inspected by		
	合格				