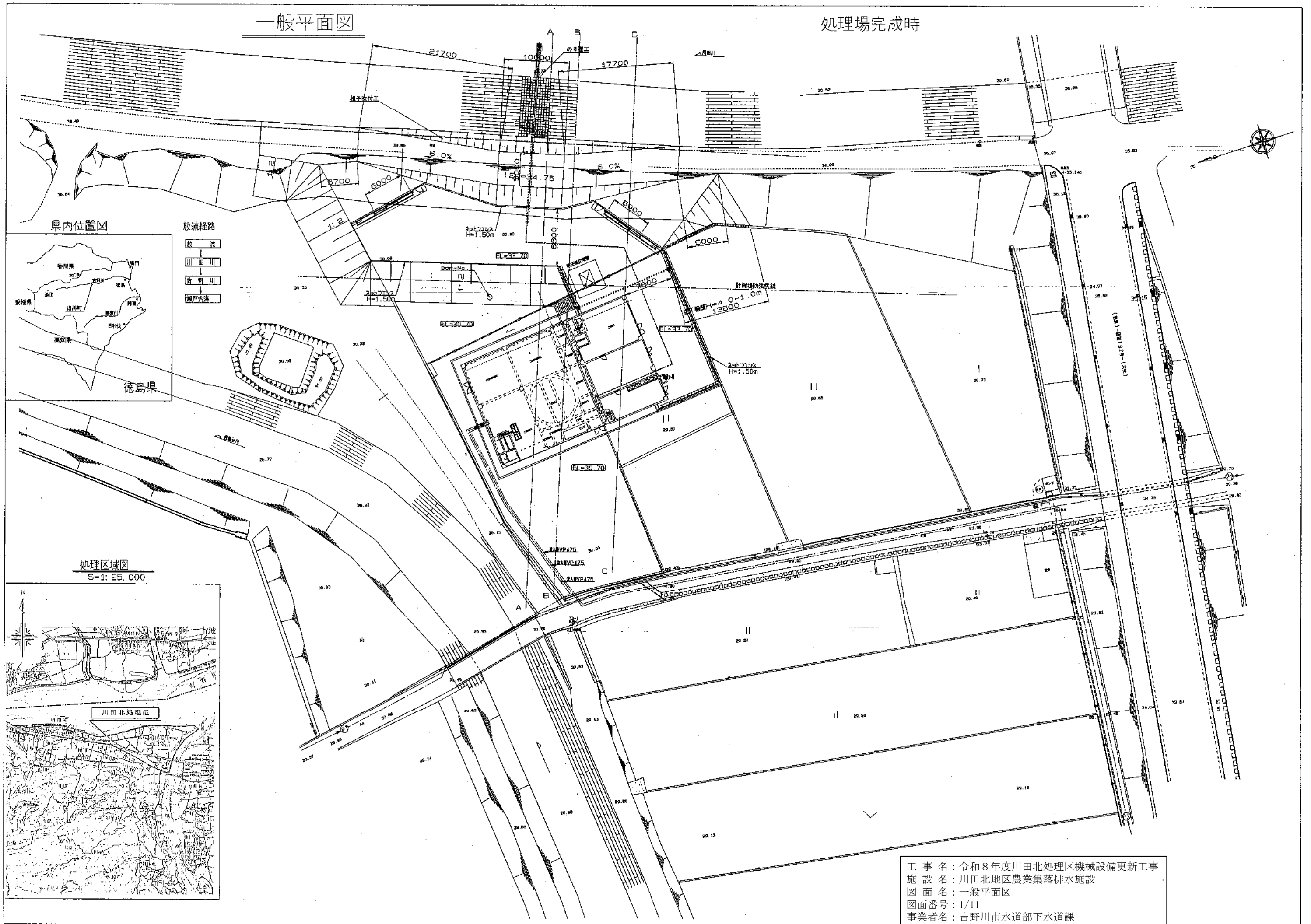
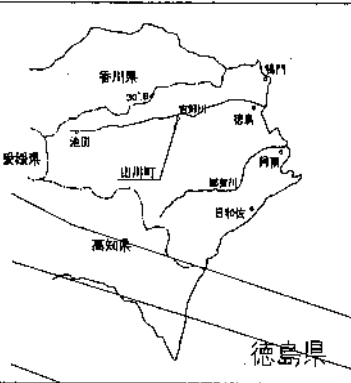


一般平面図

処理場完成時



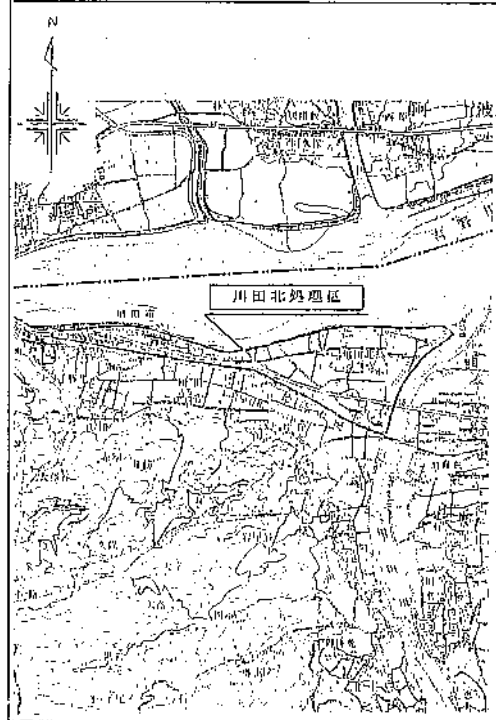
県内位置図



放流経路

- 放 流
- 川 田 川
- 吉 野 川
- 瀬 戸 内 海

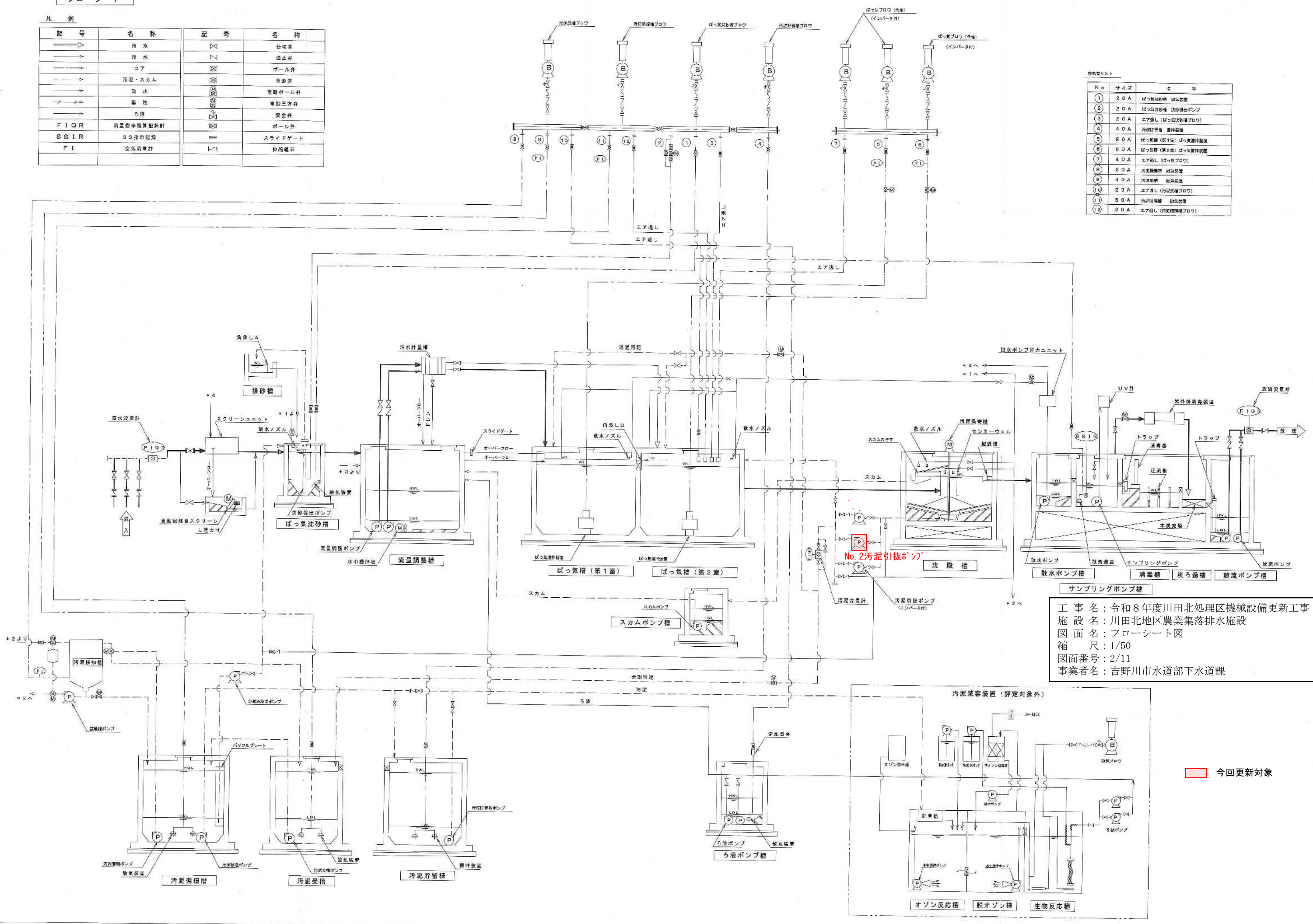
処理区域図  
S=1:25,000



工 事 名 : 令和 8 年度川田北処理区機械設備更新工事  
 施 設 名 : 川田北地区農業集落排水施設  
 図 面 名 : 一般平面図  
 図面番号 : 1/11  
 事業者名 : 吉野川市水道部下水道課

フローシート

凡例		凡例	
記号	名称	記号	名称
→	汚水	▽	仕切弁
→	汚水	∟	逆止弁
→	エア	⊗	ボール弁
→	汚泥・スカム	⊗	逆弁
→	放水	⊗	電動ボール弁
→	薬液	⊗	電動三方弁
→	ろ液	⊗	安全弁
F I Q R	流量指示流量調整計	⊗	ボール弁
S S I R	SS指示記号	—	スライドゲート
F I	空気流量計	∟	伸縮継手



器具リスト

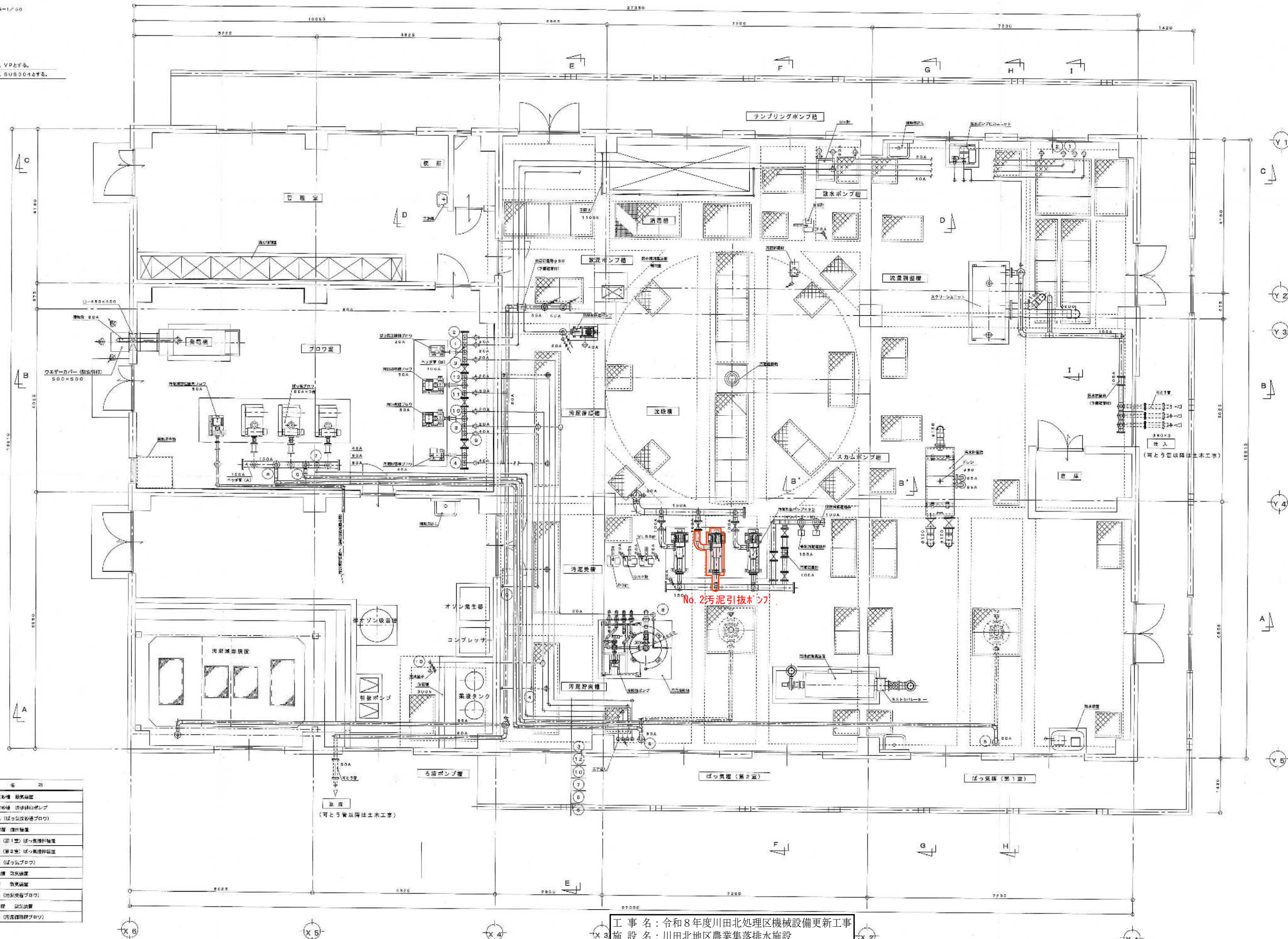
No.	サイズ	名称
①	2.0 A	ばっ気吹込み機 空気流量計
②	2.0 A	ばっ気吹込み機 放砂機ポンプ
③	2.0 A	エア返し (ばっ気吹込み機)
④	4.0 A	汚泥計測機 検針装置
⑤	8.0 A	ばっ気機 (第1室) ばっ気機検針装置
⑥	8.0 A	ばっ気機 (第2室) ばっ気機検針装置
⑦	4.0 A	エア返し (ばっ気機)
⑧	2.0 A	汚泥計測機 検針装置
⑨	4.0 A	汚泥計測機 検針装置
⑩	2.0 A	エア返し (汚泥計測機)
⑪	8.0 A	汚泥計測機 検針装置
⑫	2.0 A	エア返し (汚泥計測機)

工事名：令和8年度川田北処理区機械設備更新工事  
 施設名：川田北地区農業集落排水施設  
 図面名：フローシート図  
 縮尺：1/50  
 図面番号：2/11  
 事業者名：吉野川市水道部下水道課

今回更新対象

設備上部平面図 1/50

- 1) ① 表示は、VPとする。  
 2) A 表示は、SUS304とする。



器具リスト

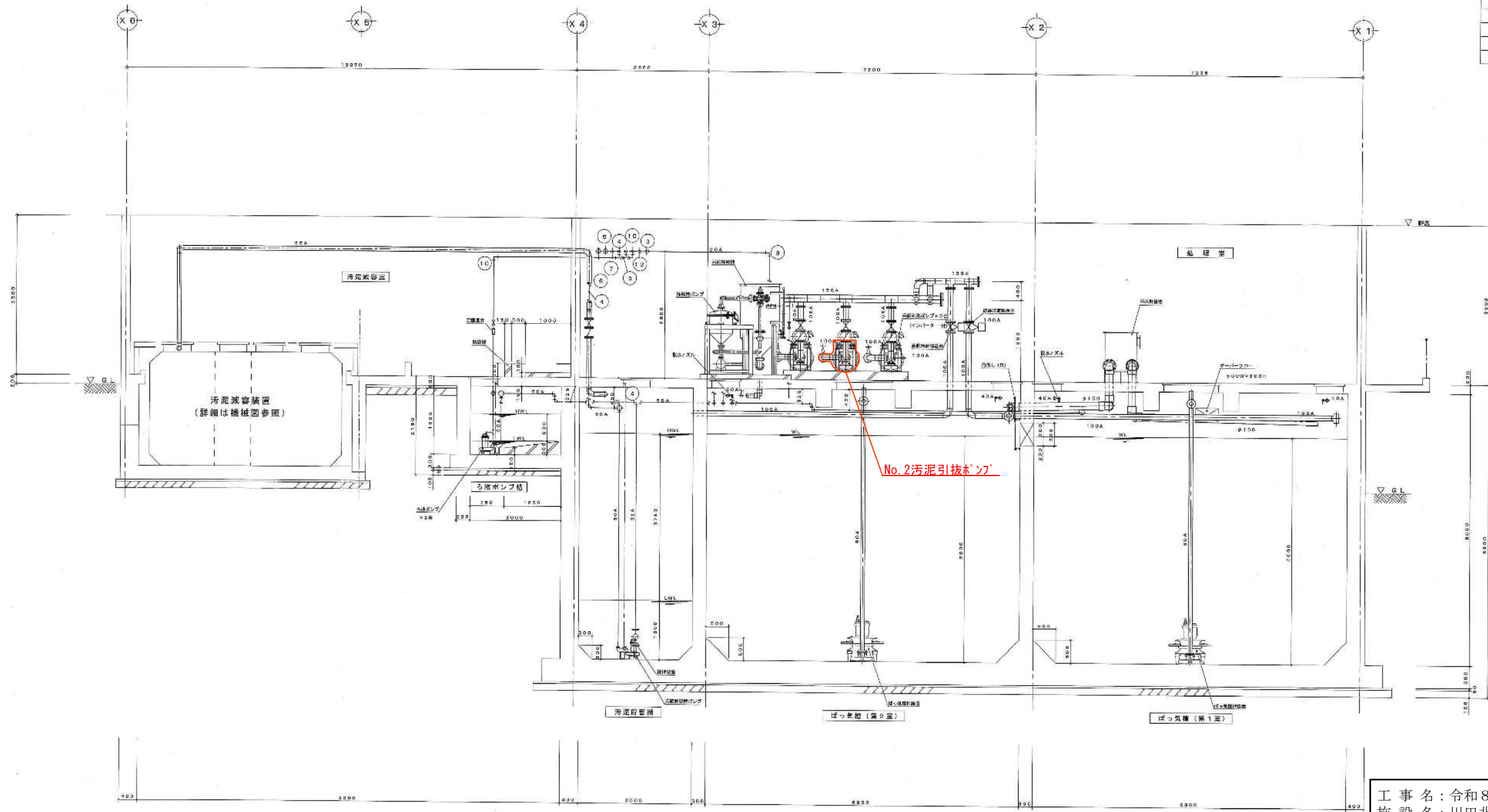
No	サイズ	名	注
①	20A	ばっ気槽用 攪拌機	
②	20A	ばっ気槽用 汚泥引抜ポンプ	
③	20A	エアポンプ (1号機用プロット)	
④	40A	汚泥貯留槽 攪拌機	
⑤	80A	ばっ気槽 (第1室) ばっ気槽用攪拌機	
⑥	80A	ばっ気槽 (第2室) ばっ気槽用攪拌機	
⑦	40A	エアポンプ (ばっ気槽用)	
⑧	20A	汚泥貯留槽 攪拌機	
⑨	40A	汚泥貯留槽 攪拌機	
⑩	20A	エアポンプ (汚泥貯留槽用)	
⑪	80A	汚泥貯留槽 攪拌機	
⑫	20A	エアポンプ (汚泥貯留槽用)	

工事名：令和8年度川田北処理区機械設備更新工事  
 施設名：川田北地区農業集落排水施設  
 図面名：設備上部図  
 縮尺：1/50  
 図面番号：3/11  
 事業者名：吉野川市水道部下水道課

今回更新対象

設備リスト

No	サイズ	名 称
1	20A	ばっ気取機 防虫装置
2	20A	ばっ気取機 防虫装置
3	20A	エア送し (ばっ気取機ブロワ)
4	40A	汚泥貯留槽 攪拌装置
5	80A	ばっ気機 (第1室) ばっ気機付設置
6	80A	ばっ気機 (第2室) ばっ気機付設置
7	40A	エア送し (ばっ気ブロワ)
8	20A	汚泥抽出機 攪拌装置
9	40A	汚泥集積機 攪拌装置
10	20A	エア送し (汚泥集積機ブロワ)
11	50A	汚泥集積機 攪拌装置
12	20A	エア送し (汚泥集積機ブロワ)

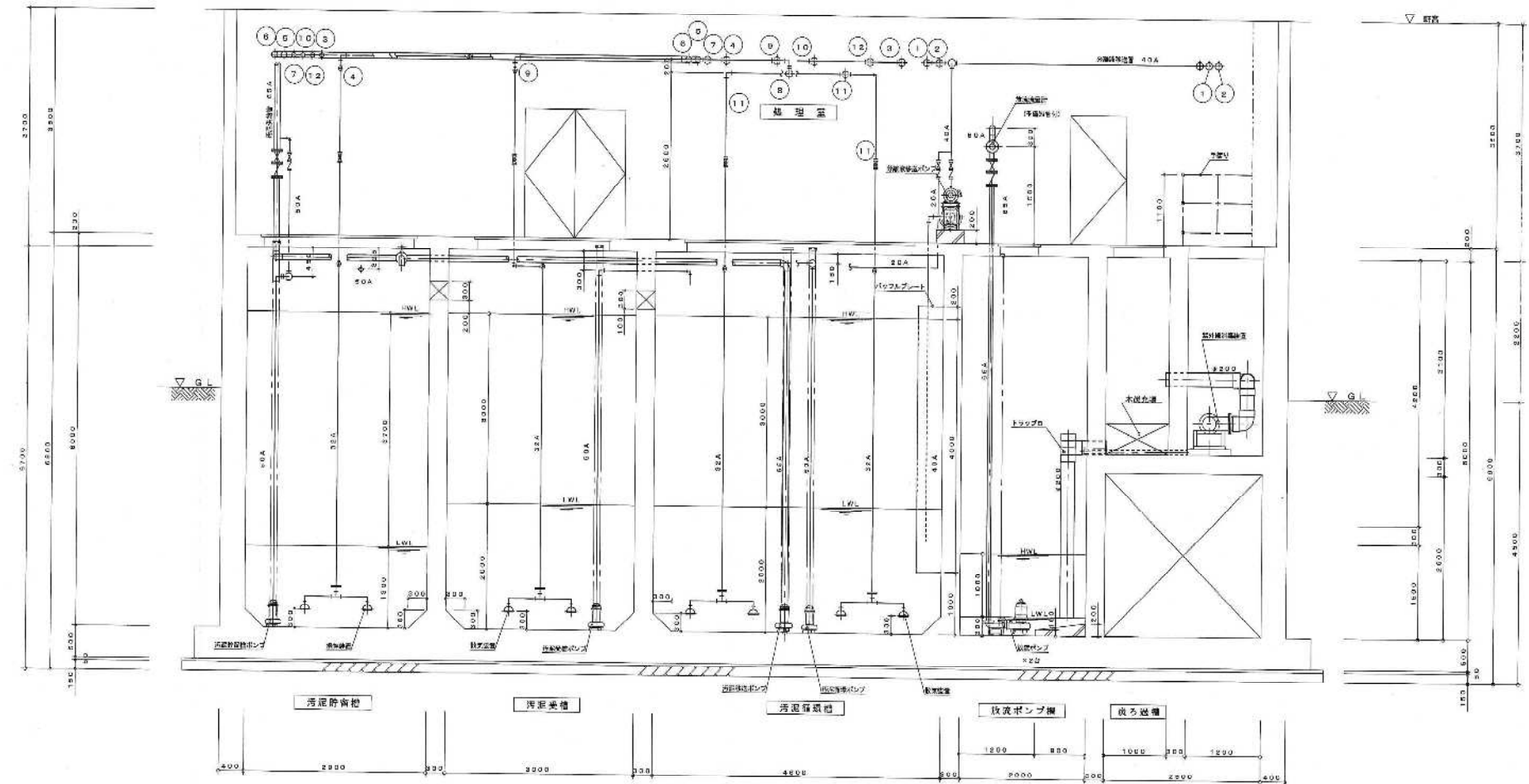


工 事 名 : 令和8年度川田北処理区機械設備更新工事  
 施 設 名 : 川田北地区農業集落排水施設  
 図 面 名 : 設備断面図 (1)  
 縮 尺 : 1/50  
 図面番号 : 4/11  
 事業者名 : 吉野川市水道部下水道課

今回更新対象

記 号  
 1) 表示の単位は、VPとする。  
 2) A 表示の単位は、SUSSO4とする。

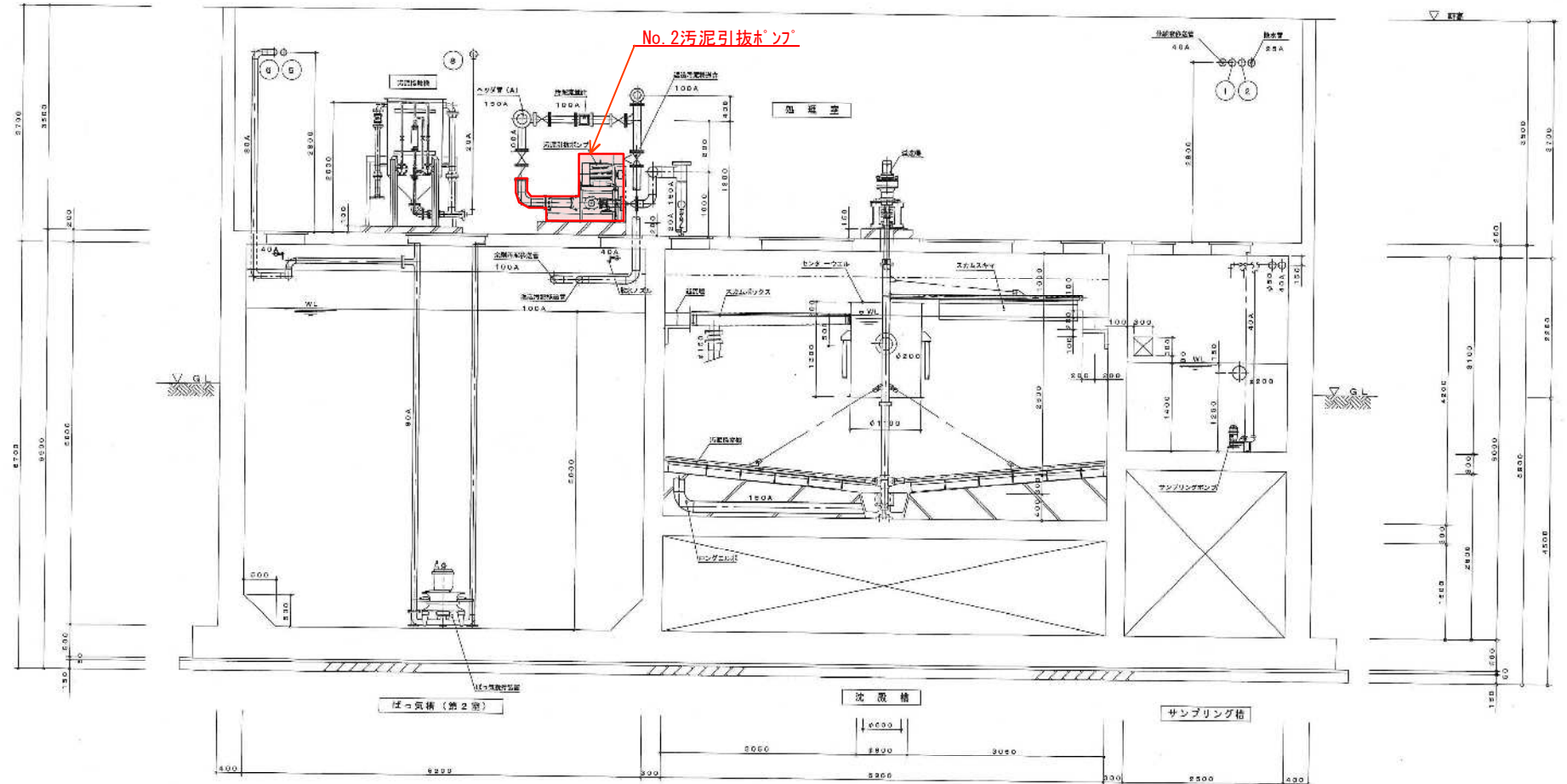
E-E断面図 5-1/50



空気配リスト

No	サイズ	名	備
1	20A	ばっ気送機	脱臭機
2	20A	ばっ気送機	脱臭機
3	20A	エア送機	(ばっ気送機用)
4	40A	汚泥貯留槽	脱臭機
5	80A	ばっ気機 (第1室)	ばっ気送機
6	80A	ばっ気機 (第2室)	ばっ気送機
7	40A	エア送機	(ばっ気用)
8	20A	汚泥集槽	脱臭機
9	40A	汚泥集槽	脱臭機
10	20A	エア送機	(汚泥集槽用)
11	20A	汚泥集槽	脱臭機
12	20A	エア送機	(汚泥集槽用)

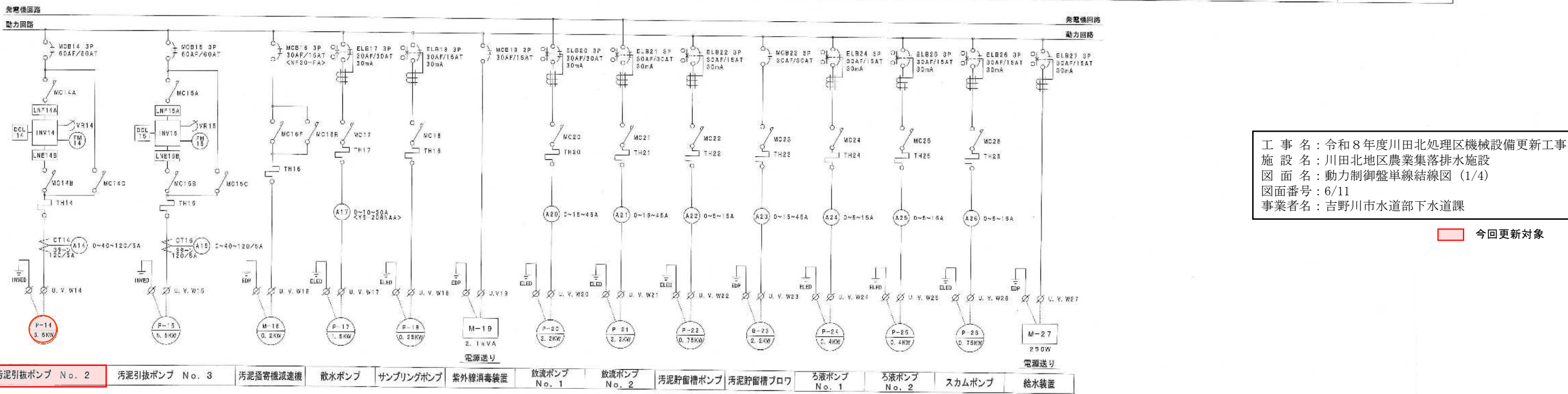
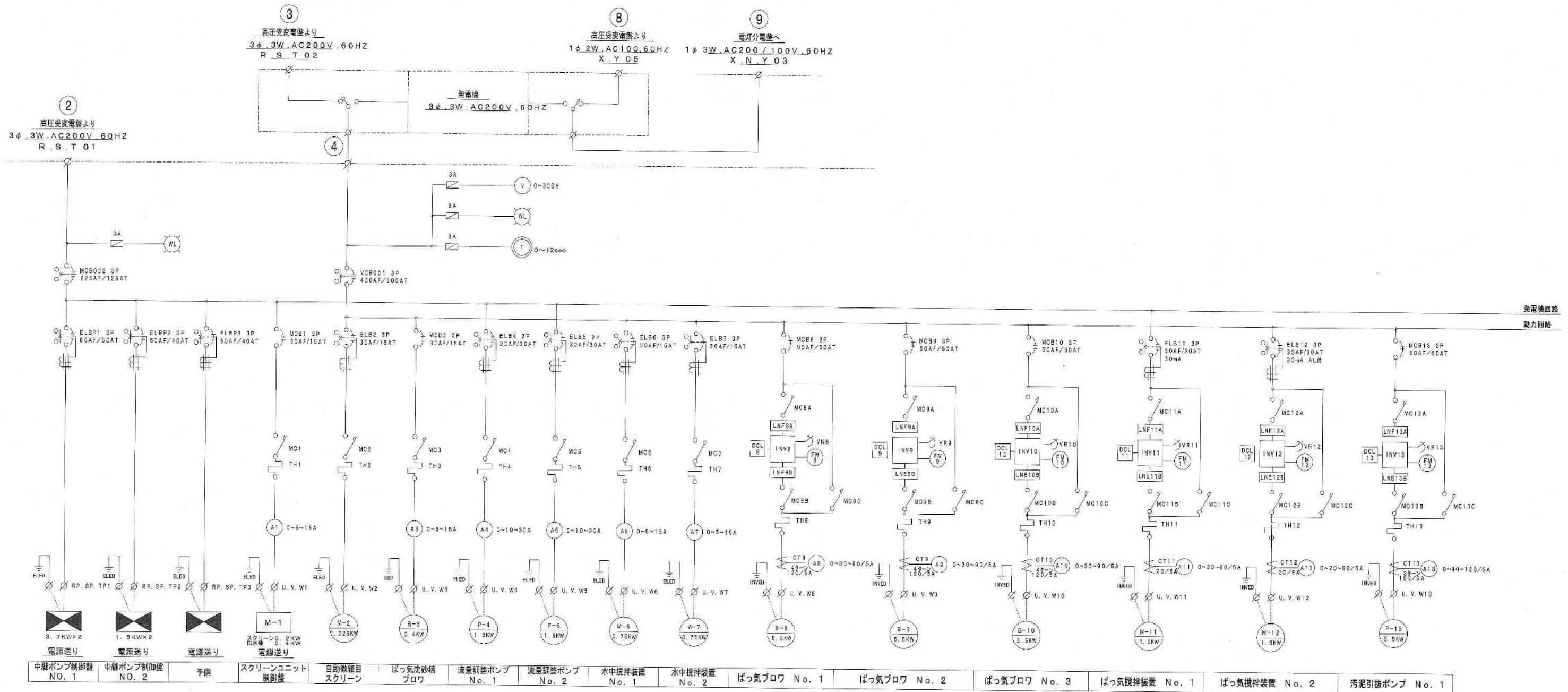
F-F断面図 6-1/50

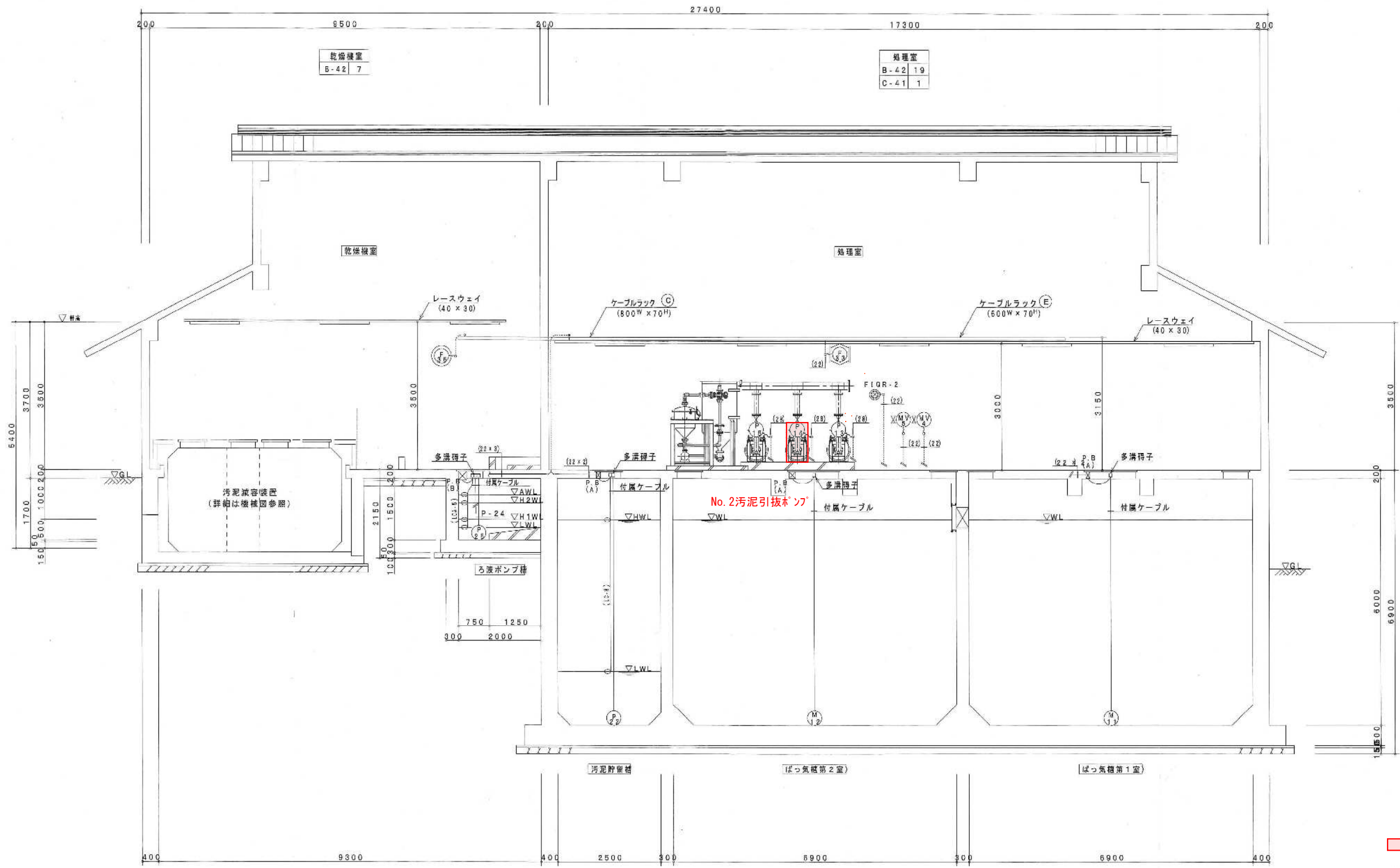


工事名：令和8年度川田北処理区機械設備更新工事  
 施設名：川田北地区農業集落排水施設  
 図面名：設備断面図(4)  
 縮尺：1/50  
 図面番号：5/11  
 事業者名：吉野川市水道部下水道課

□ 今回更新対象

1) 4 表示記号は、VPとする。  
 2) A 表示記号は、SU304とする。





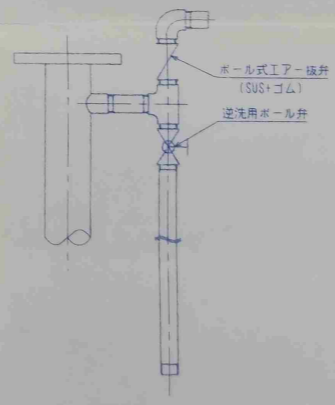
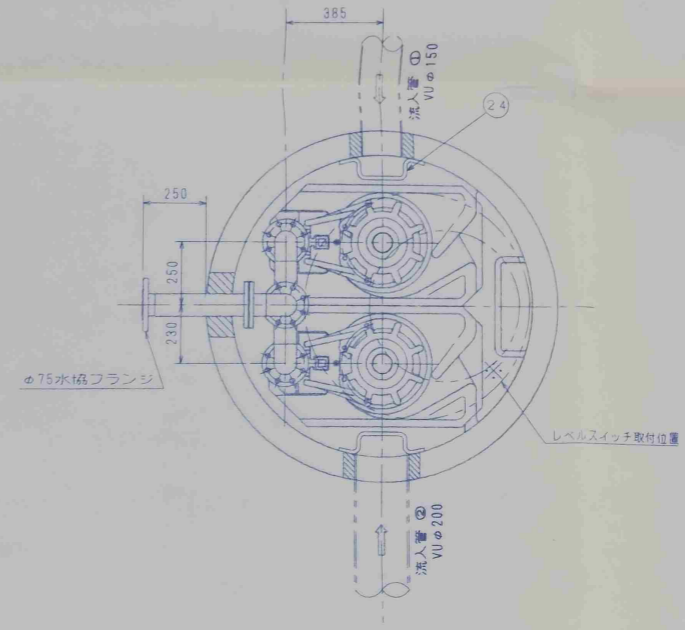
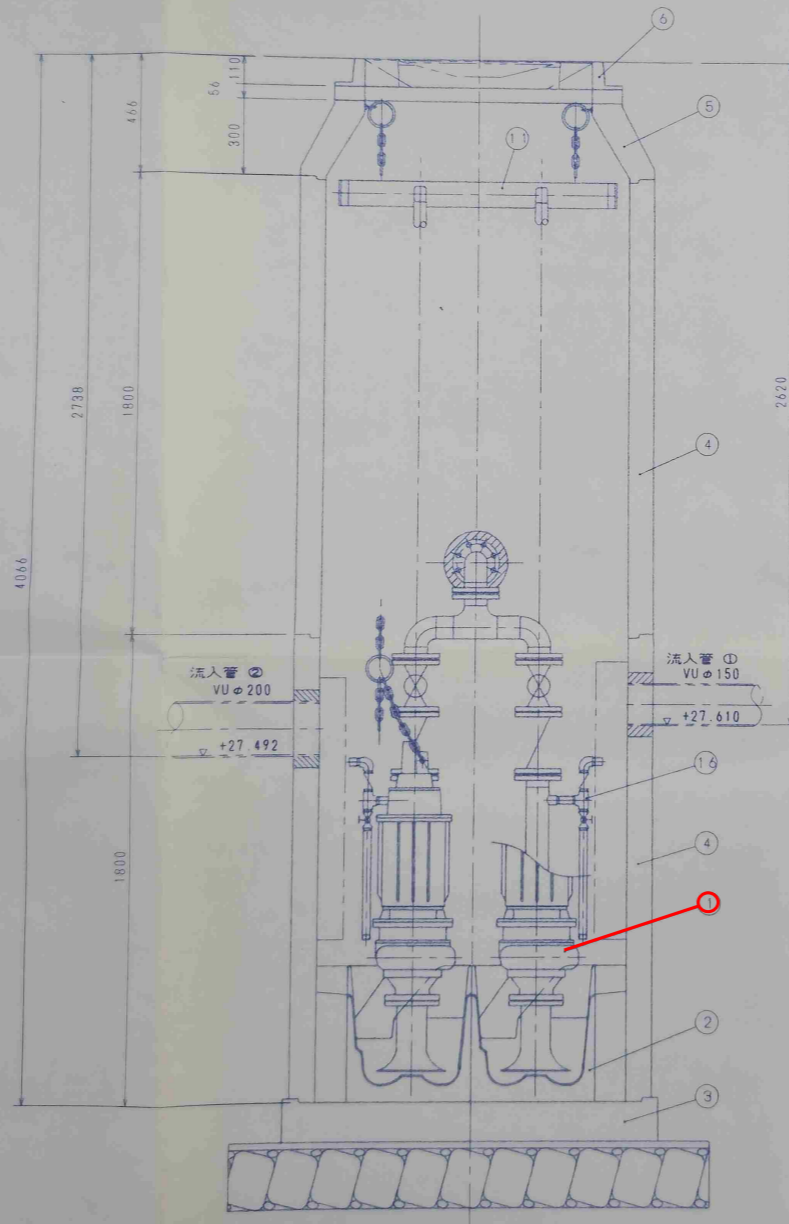
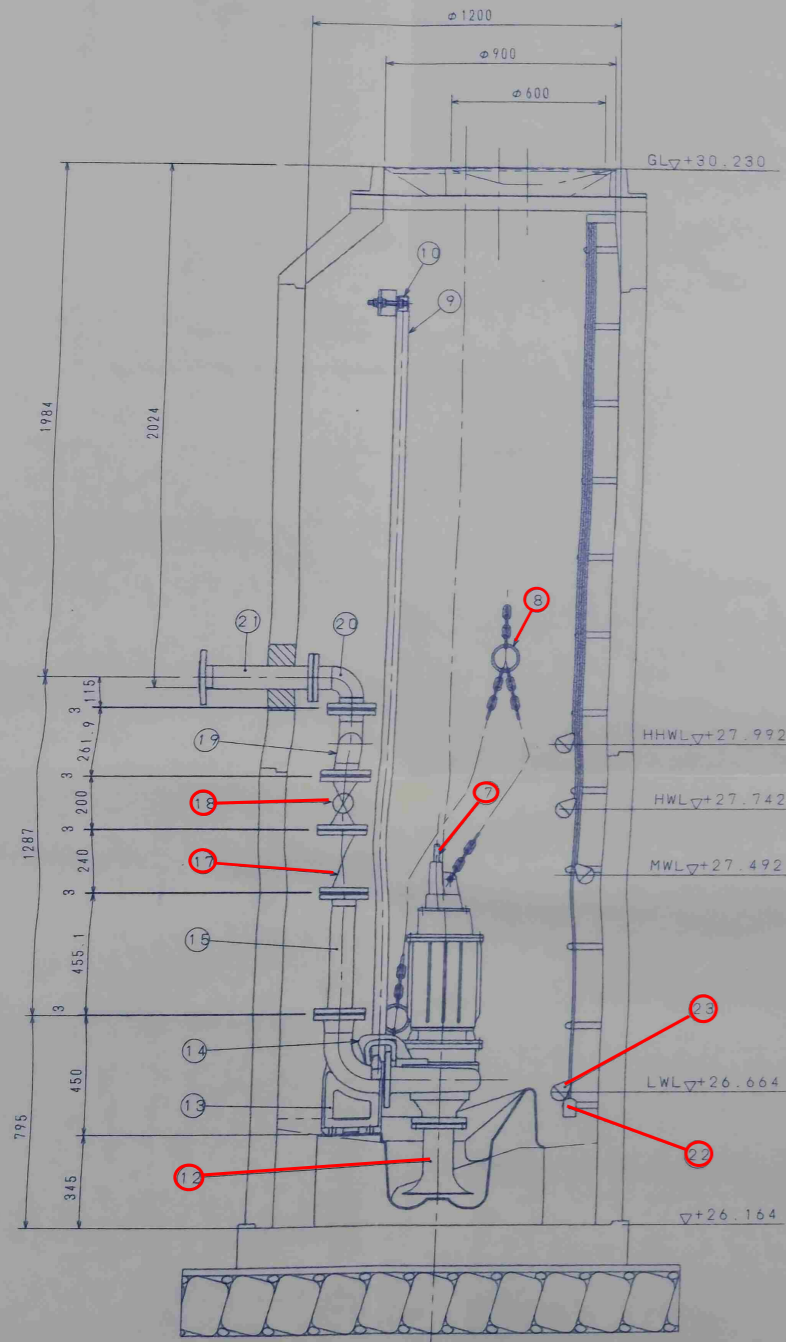
今回更新対象

①-① 断面図  
S=1:50

工事名：令和8年度川田北処理区機械設備更新工事  
 施設名：川田北地区農業集落排水施設  
 図面名：電気設備断面図(2)  
 縮尺：1/50  
 図面番号：7/11  
 事業者名：吉野川市水道部下水道課

M147 中継ポンプ施設図

04012B2201049  
山川町川田北地区M147



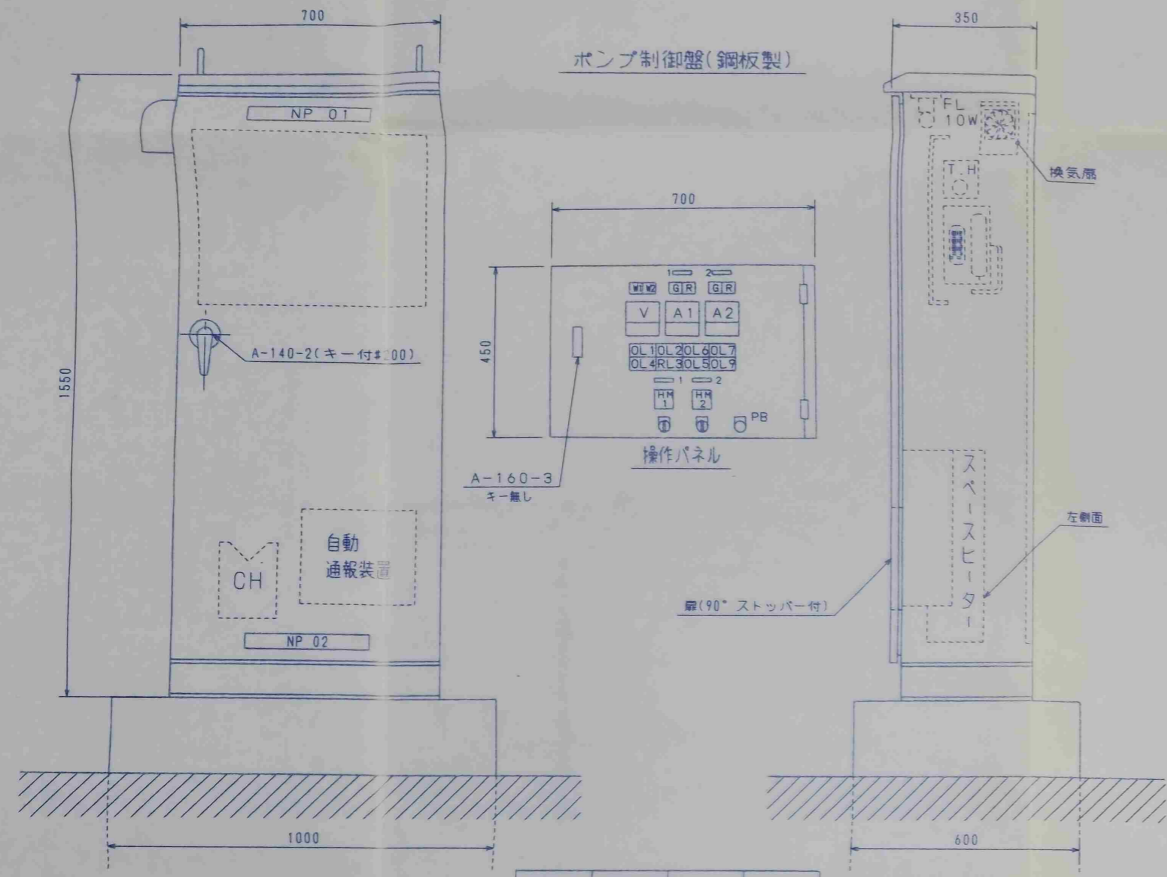
28					
27					
26					
25					
24	新渡板	SUS304	2		
23	レベルスイッチ(フロート式)	ABS	4	LWL, MWL, HWL, HHWL	
22	フロート用ウレタン	SUS304	1	内部SS	
21	80A直管	SUS304	1	Sch 20S	
20	80A曲管	SUS304	1	Sch 20S	
19	80A集合管	SUS304	1	Sch 20S	
18	80AJIS10Kボール弁	SCS13	2		No.1更新
17	80AJIS10K逆止弁	SCS13	2	ボール式	No.1更新
16	25A空気抜き配管	SUS304	2	Sch 10S, ネジ込式	No.1更新
15	80A直管	SUS304	2	Sch 20S	
14	ガイドフランジ	FC250	2	タール工ボ塗装	
13	ガイドスタンド(75×80)	FC250	2	タール工ボ塗装	
12	ベルマウス	SUS304	2		No.1更新
11	ガイドホルダー支持台	SUS304	1		
10	ガイドホルダー	SUS304	2		
9	ガイドレール	SUS304	2	□50×1.5t	
8	チェーン	SUS304	2	φ8 端末鎖環付	No.1更新
7	キャブタイヤケーブル	2PNC1	2	S	No.1更新
6	丸蓋(親子蓋)	FC0	1	φ900×φ600×110H	
5	斜壁	RC	1	φ1200×φ900×300H	
4	直壁	RC	2	φ1200×1800H	
3	底版	RC	1		
2	予設回槽	FRP+RC	2		
1	吸入クリュー付水中取水ポンプ	FC	2	タール工ボ塗装	No.1更新
符号	名称	材質	目数	備	要

□: 今回工事範囲

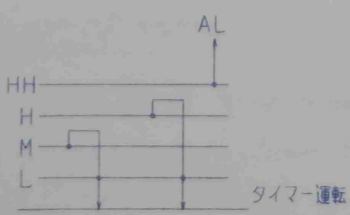
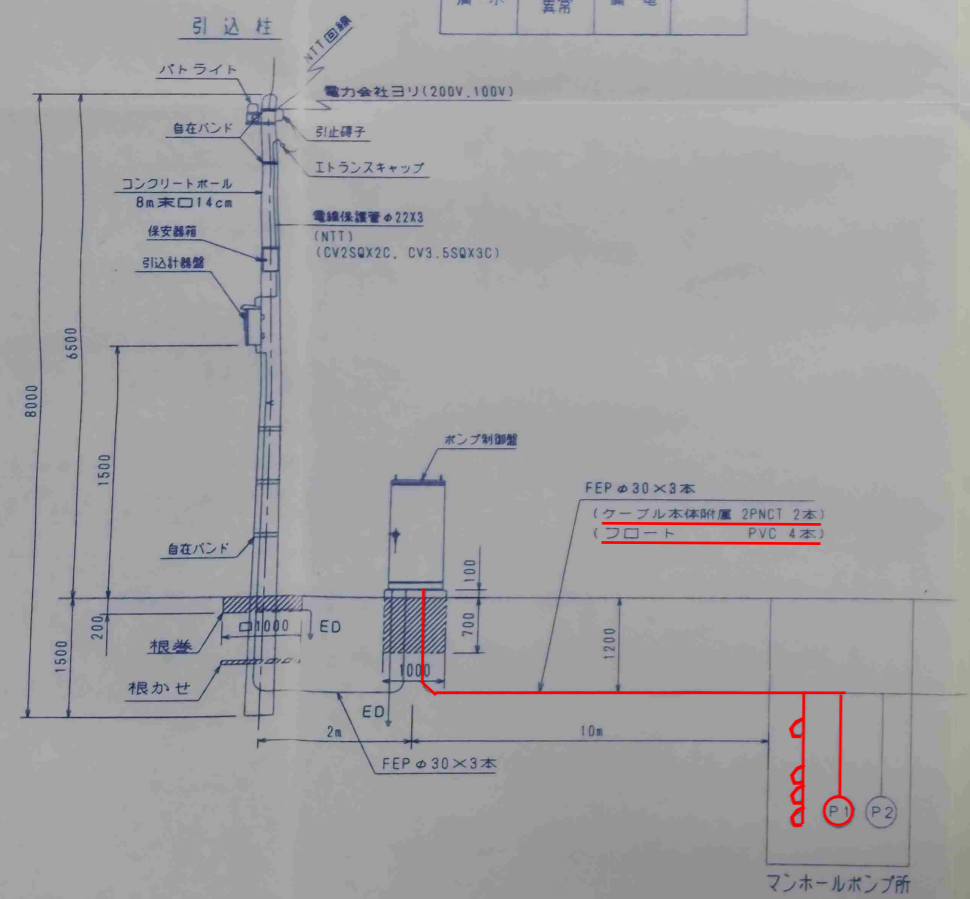
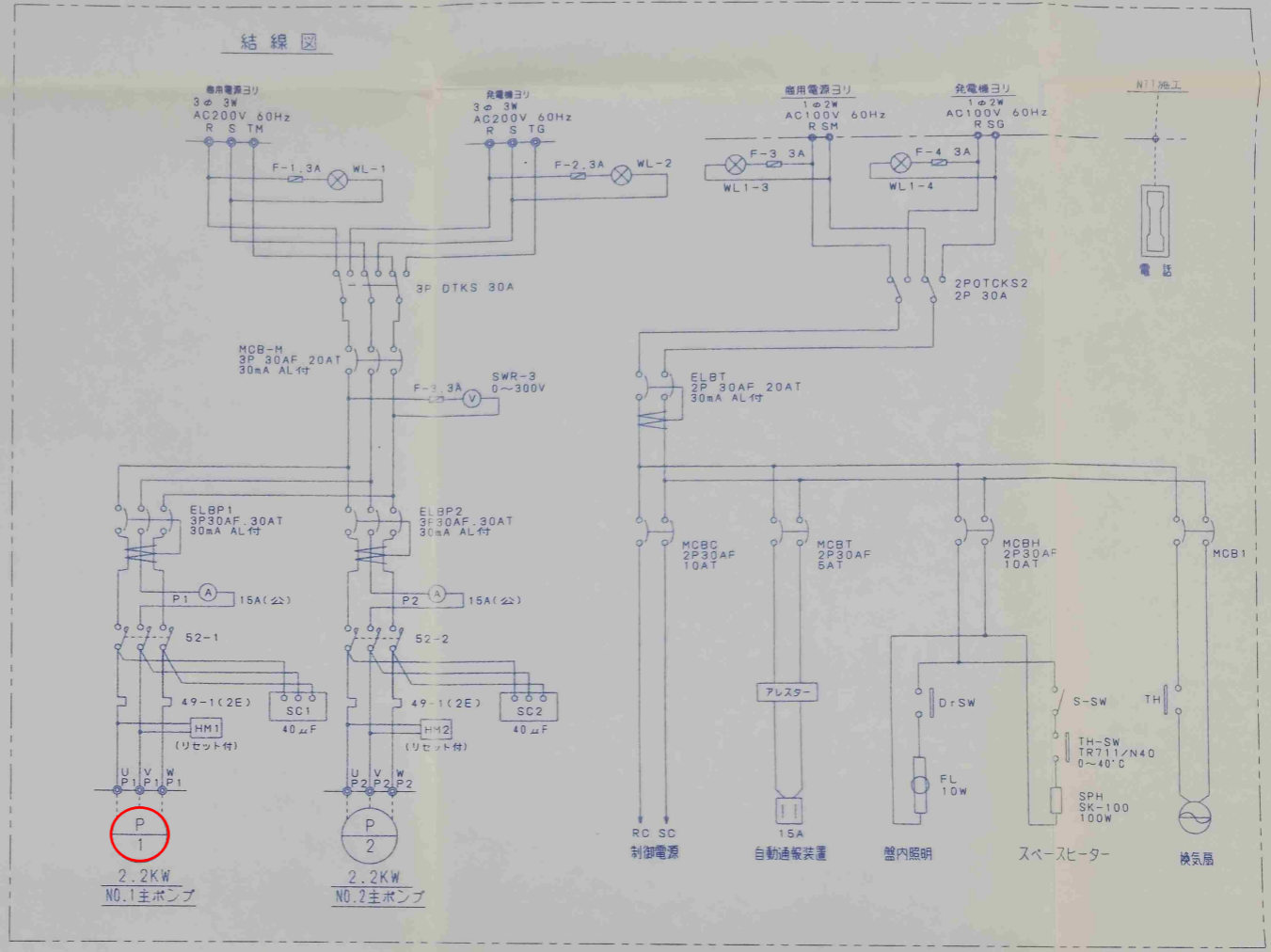
工事名: 令和8年度川田北処理区機械設備更新工事  
 施設名: 5号マンホールポンプ場  
 図面名: マンホールポンプ施設機械設備図面  
 図面番号: 8/11  
 事業者名: 吉野川市水道部下水道課

M147 制御盤設備図

90002B2201008  
山小町川田北地区M147



NO.1 主ポンプ 故障	NO.2 主ポンプ 故障	温度異常	過負荷
満水	レベル計 異常	漏電	

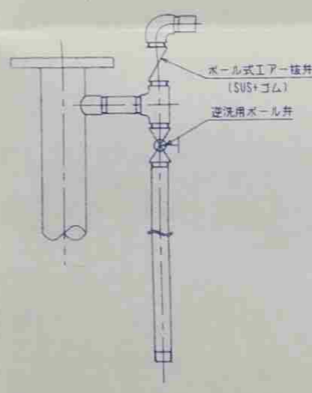
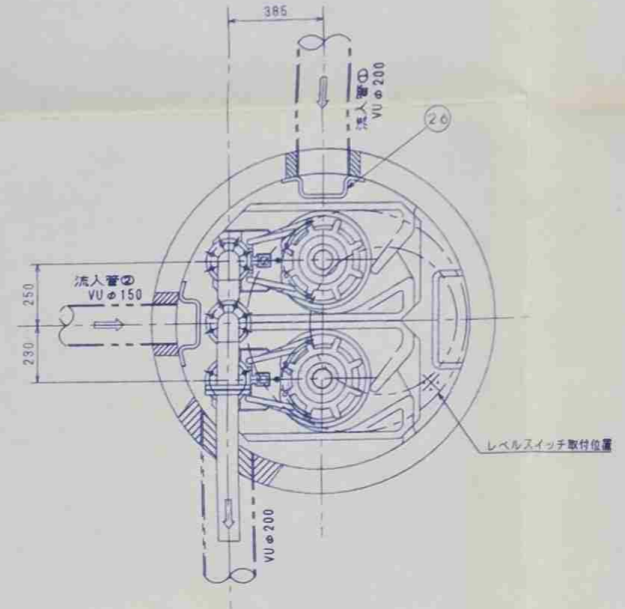
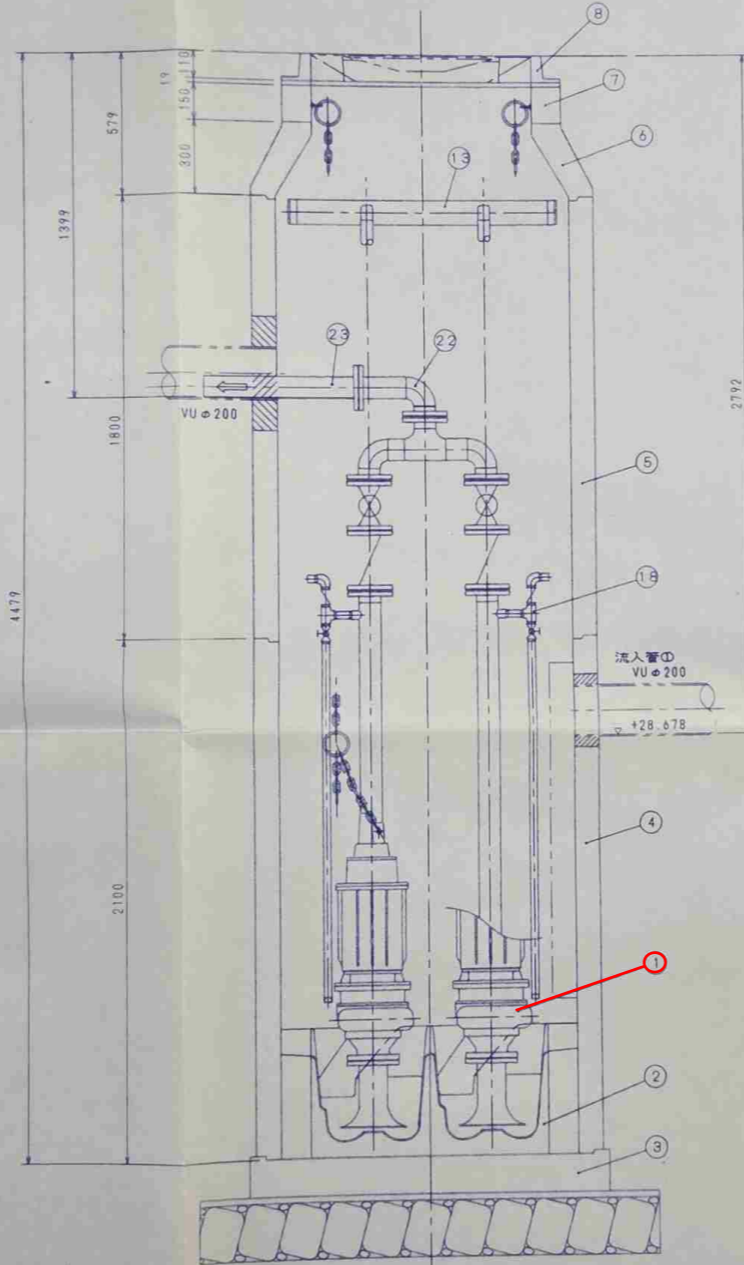
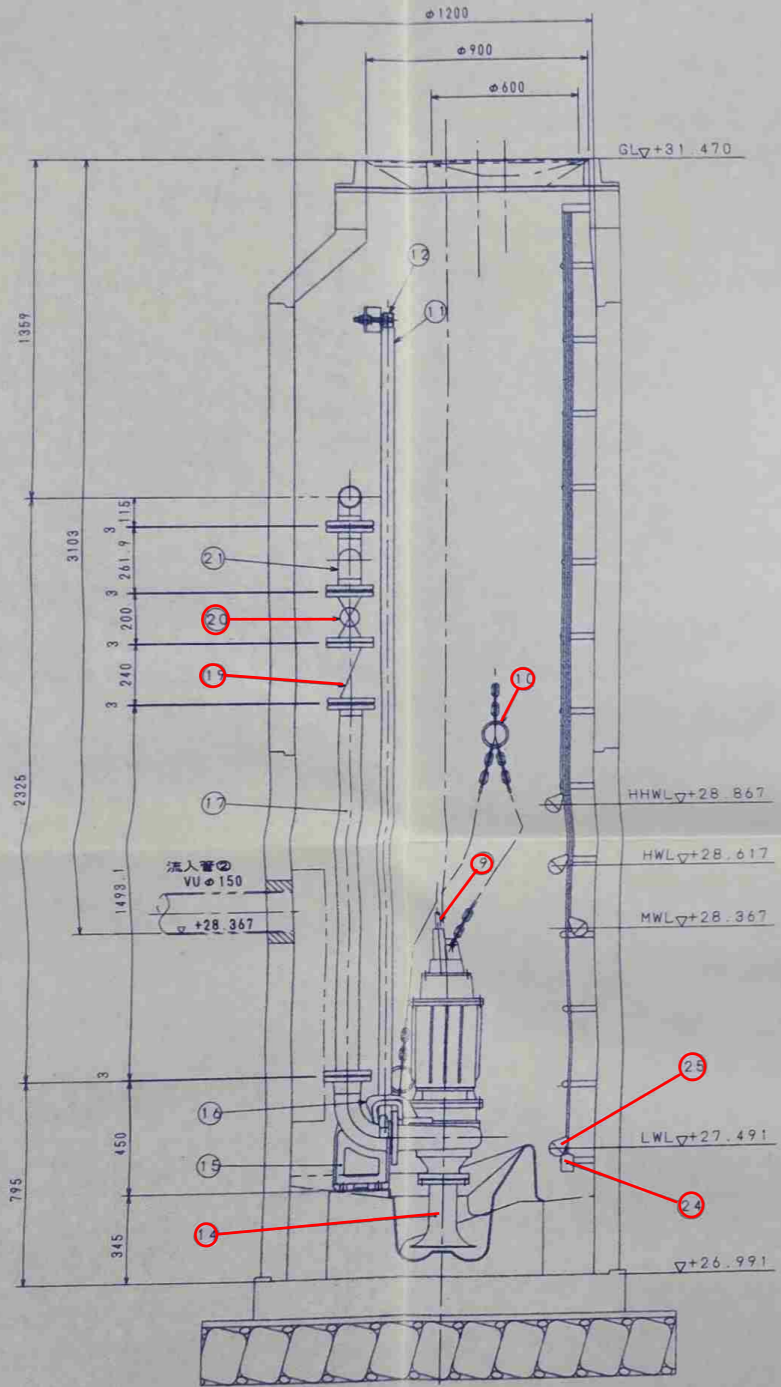


□ : 今回工事範囲

工事名 : 令和8年度川田北処理区機械設備更新工事  
 施設名 : 5号マンホールポンプ場  
 図面名 : マンホールポンプ施設電気設備図面  
 図面番号 : 9/11  
 事業者名 : 吉野川市水道部下水道課

M163 中継ポンプ施設図

04012B2201050  
山川町川田北地区M163



⑩ 空気抜き配管(2式)  
材質SUS304.ネジ込式

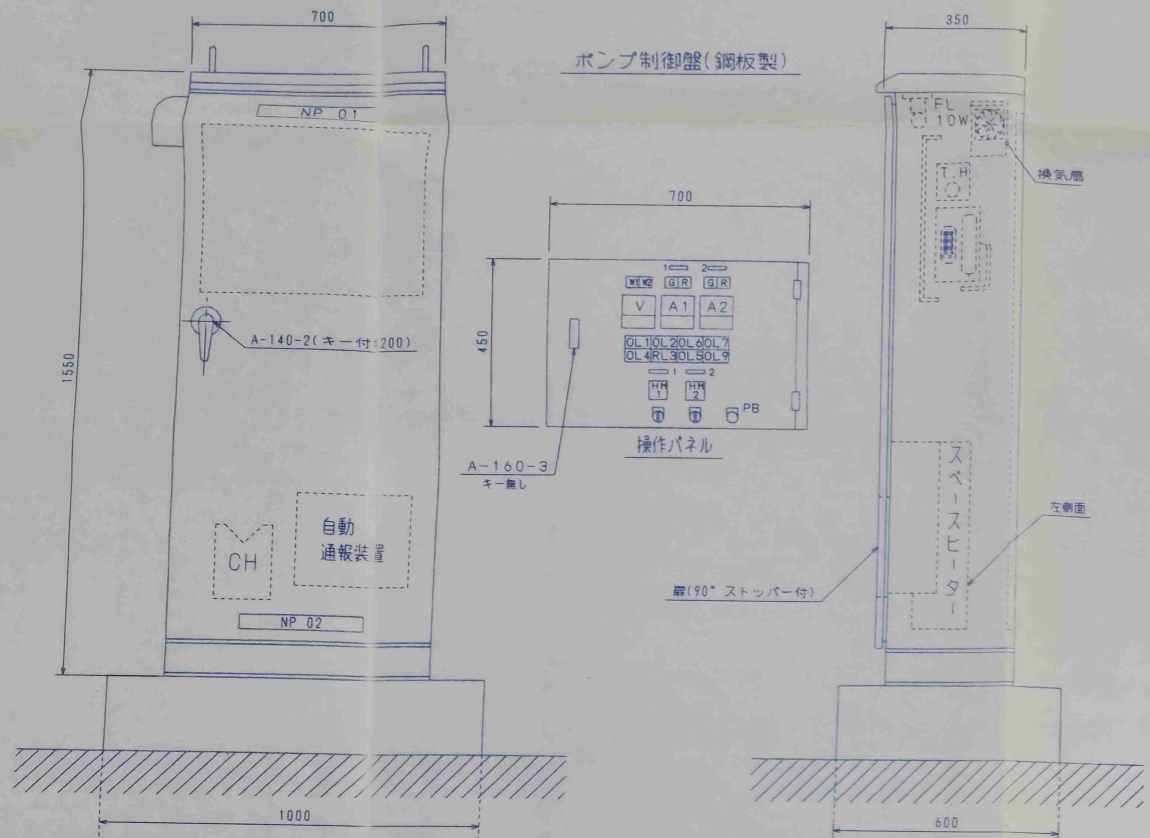
28					
27					
26	防波板	SUS304	2		
25	レベルスイッチフロート式	ARS	4	LWL, MWL, HWL, HHWL	
24	フロート用グイト	SUS304	1	内部SS	
23	80A直管	SUS304	1	Sch 20S	
22	80A曲管	SUS304	1	Sch 20S	
21	80A集合管	SUS304	1	Sch 20S	
20	80A JIS10Kボール弁	SCS13	2		No. 2更新
19	80A JIS10K逆止弁	SCS13	2	ボール式	No. 2更新
18	25A空気抜き配管	SUS304	2 <sup>S</sup>	Sch 10S, ネジ込式	No. 2更新
17	80A直管	SUS304	2	Sch 20S	
16	ガイドフランジ	FC250	2	タール工ボ塗装	
15	ガイドスタンド(75×80)	FC250	2	タール工ボ塗装	
14	ベルフラス	SUS304	2		No. 2更新
13	ガイドホルダー支持台	SUS304	1		
12	ガイドホルダー	SUS304	2		
11	ガイドレール	SUS304	2	□50×1.5t	
10	チェーン	SUS304	2 <sup>S</sup>	φ8 端未鍍付	No. 2更新
9	キャブタイヤケーブル	2PNCT	2 <sup>S</sup>		No. 2更新
8	丸蓋(親子蓋)	FCD	1	φ900×φ600×110H	
7	調整塊	RC	1	φ900×150H	
6	斜壁	RC	1	φ1200×φ900×300H	
5	直壁	RC	1	φ1200×1800H	
4	直壁	RC	1	φ1200×2100H	
3	底版	RC	1		
2	予旋回槽	FRP+RC	2		
1	流入スクリーン付水中球ポンプ	FC	2	タール工ボ塗装	No. 2更新
符号	名称	材質	員数	備	要

□ : 今回工事範囲

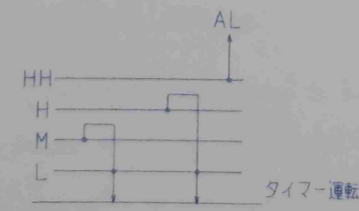
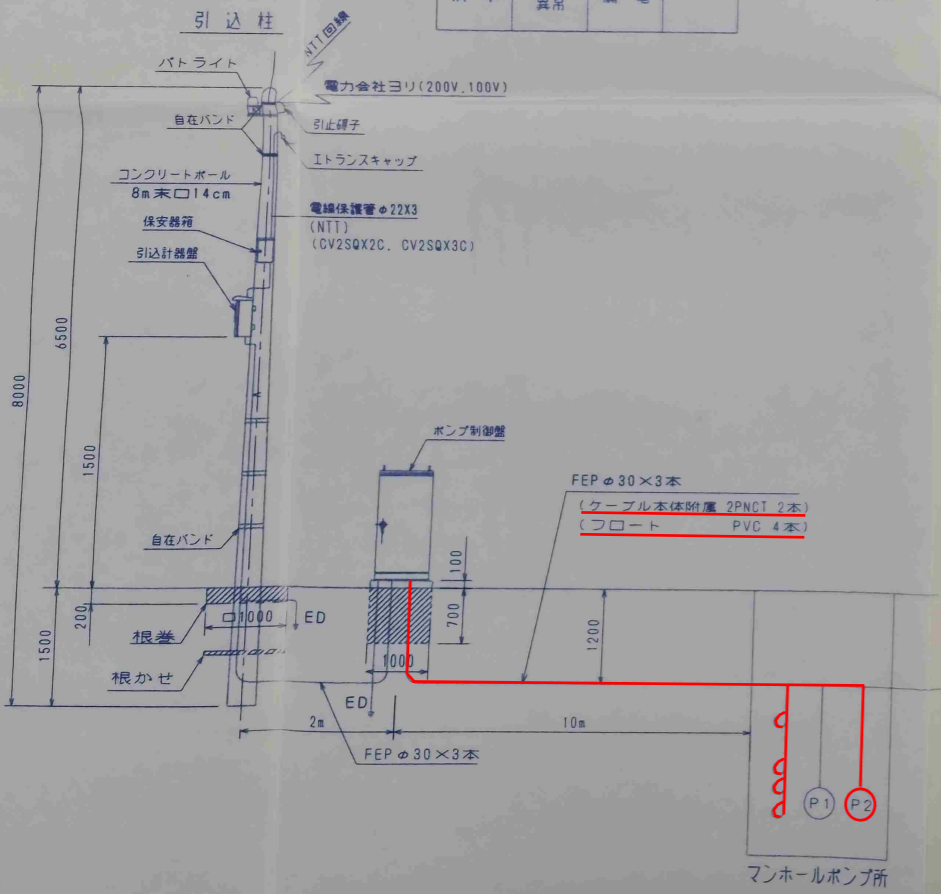
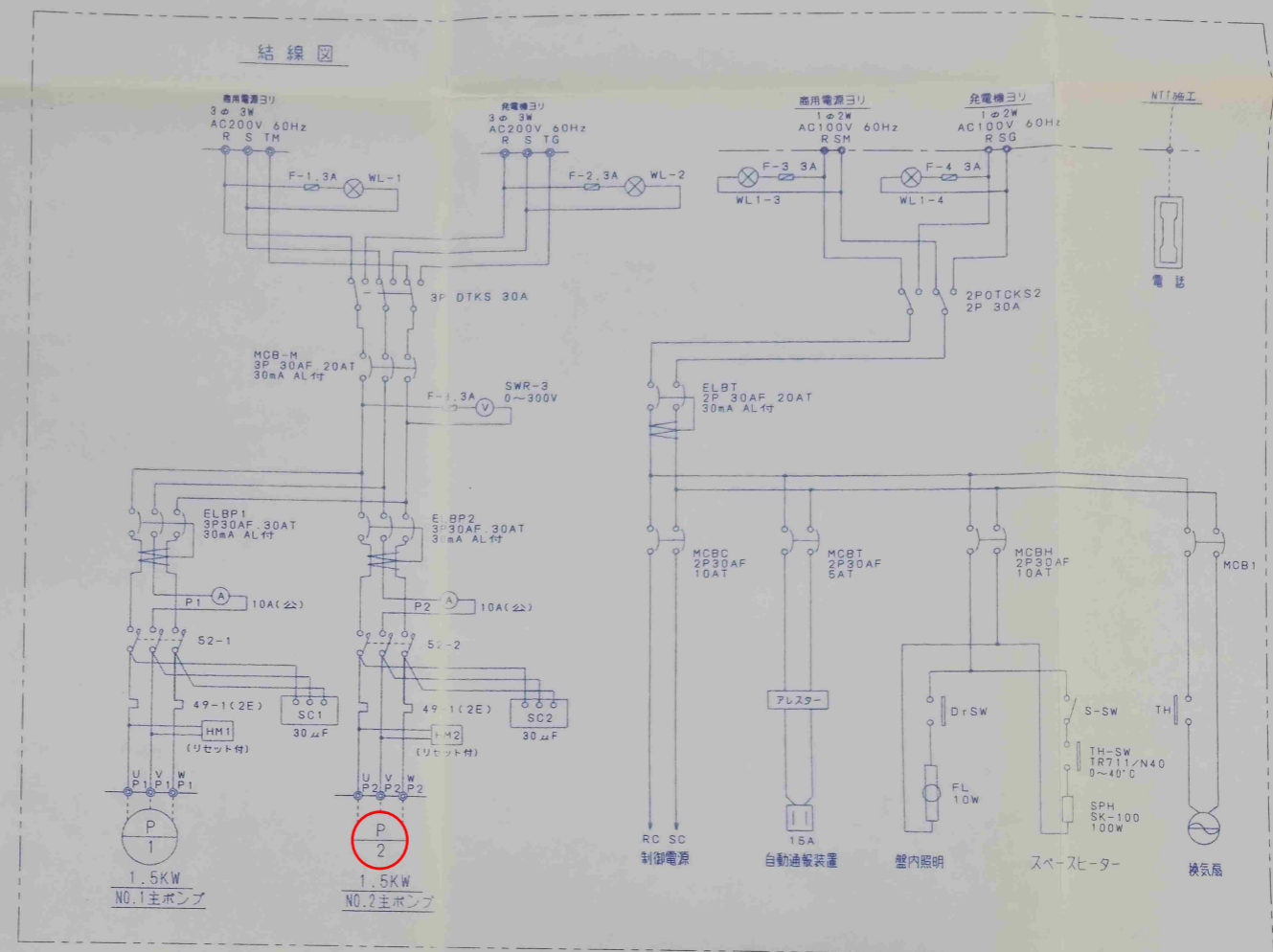
工事名: 令和8年度川田北処理区機械設備更新工事  
施設名: 6号マンホールポンプ場  
図面名: マンホールポンプ施設機械設備図面  
図面番号: 10/11  
事業者名: 吉野川市水道部下水道課

M163 制御盤設備図

90001B2201019  
山形県川田北地区M163



NO.1 主ポンプ 故障	NO.2 主ポンプ 故障	温度異常	過負荷
満水	レベル計 異常	漏電	



□ : 今回工事範囲

工 事 名 : 令和8年度川田北処理区機械設備更新工事  
 施 設 名 : 6号マンホールポンプ場  
 図 面 名 : マンホールポンプ施設電気設備図面  
 図面番号 : 11/11  
 事業者名 : 吉野川市水道部下水道課