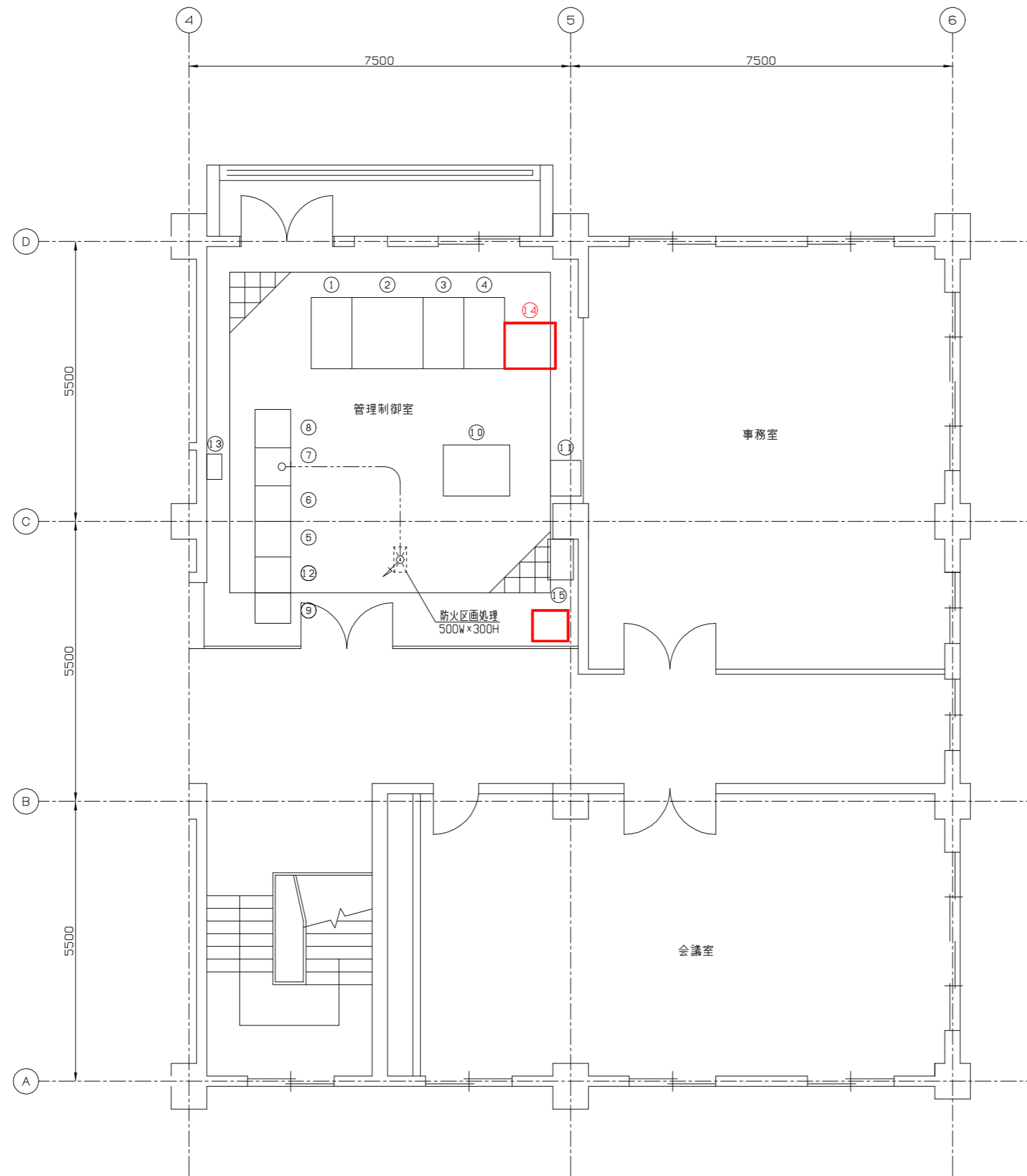


令和7年度神後地区農業集落排水施設遠方監視装置更新工事

完 成 図

愛知時計電機株式会社 高松営業所



番号	機器符号	名称	備考
①	CD1	中央監視操作盤(受電)	(既設)
②	CD2	中央監視操作盤(水処理)	(既設)
③	CD3	中央監視操作盤(汚泥)	(既設)
④	CD4	中央監視操作盤(ポンプ場)	(既設)
⑤	KP	計装盤(1)	(既設)
⑥	KP	計装盤(2)	(既設)
⑦	AUXR-1	中央補助継電器盤(1)	(既設)
⑧	AUXR-11	中央補助継電器盤(2)	(既設)
⑨	TM-1	テレメータ盤	(既設)
⑩	ITV	ITV操作卓	(既設)
⑪	KP-2	計装盤(3)	(既設)
⑫	KP-4	計装盤(4)	(既設)
⑬	MT-2	電話端子盤	(既設)
⑭		遠方監視装置	(更新)
⑮		通信機器収納箱	(改造)

2階中央監視室 平面図

注) 1. は、今回工事を示す。

工事名	令和7年度神後地区農業集落排水施設 遠方監視装置更新工事		
施設名	鴨島中央浄化センター		
図面名	2階管理制御室平面図(今回)		
縮尺	1/50	図面番号	PE-2
事業者名	愛知時計電機株式会社 高松営業所		

平面配置図
S=1:200

処理区域図
S=1:10,000

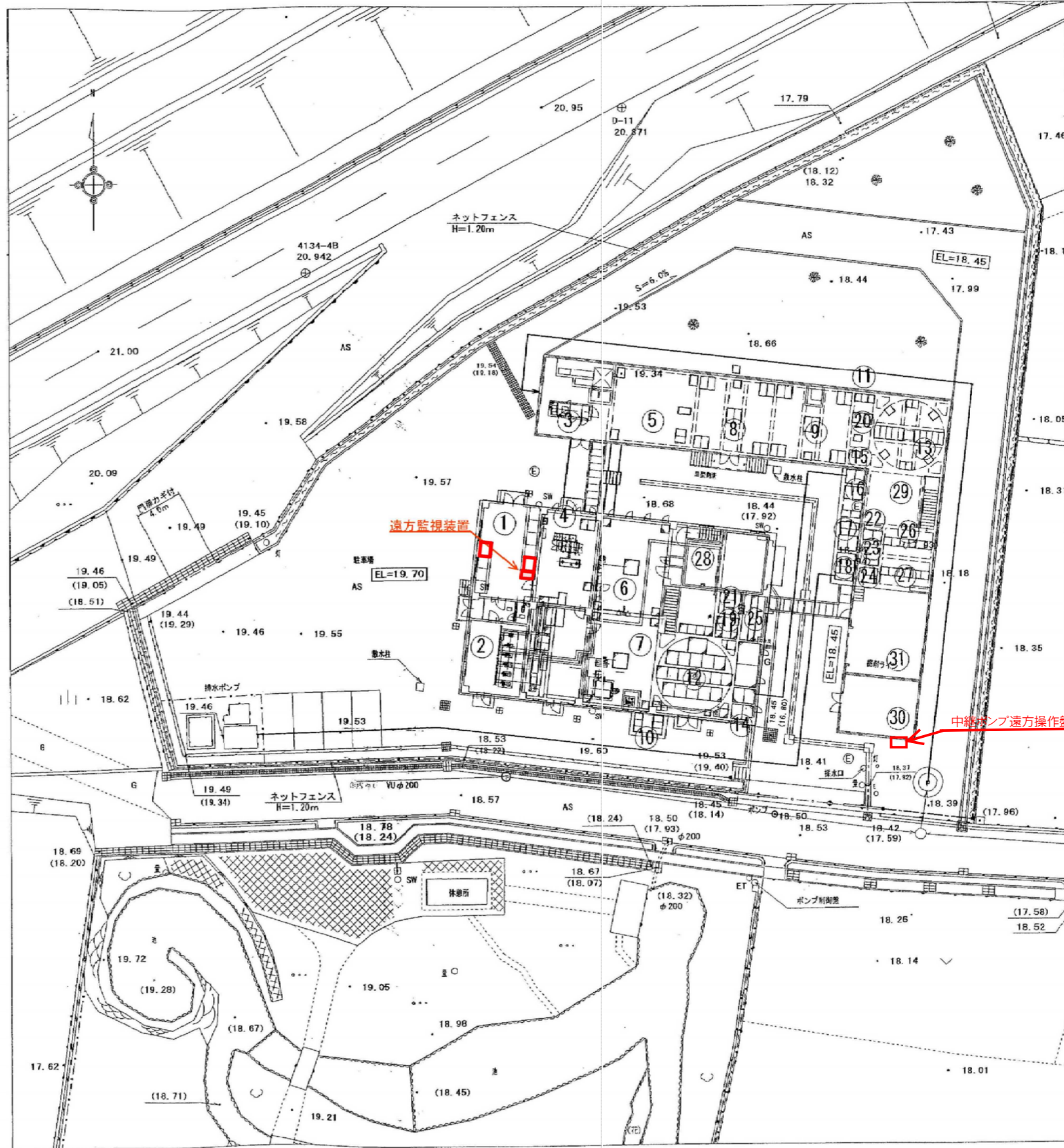


県内位置図



放流経路

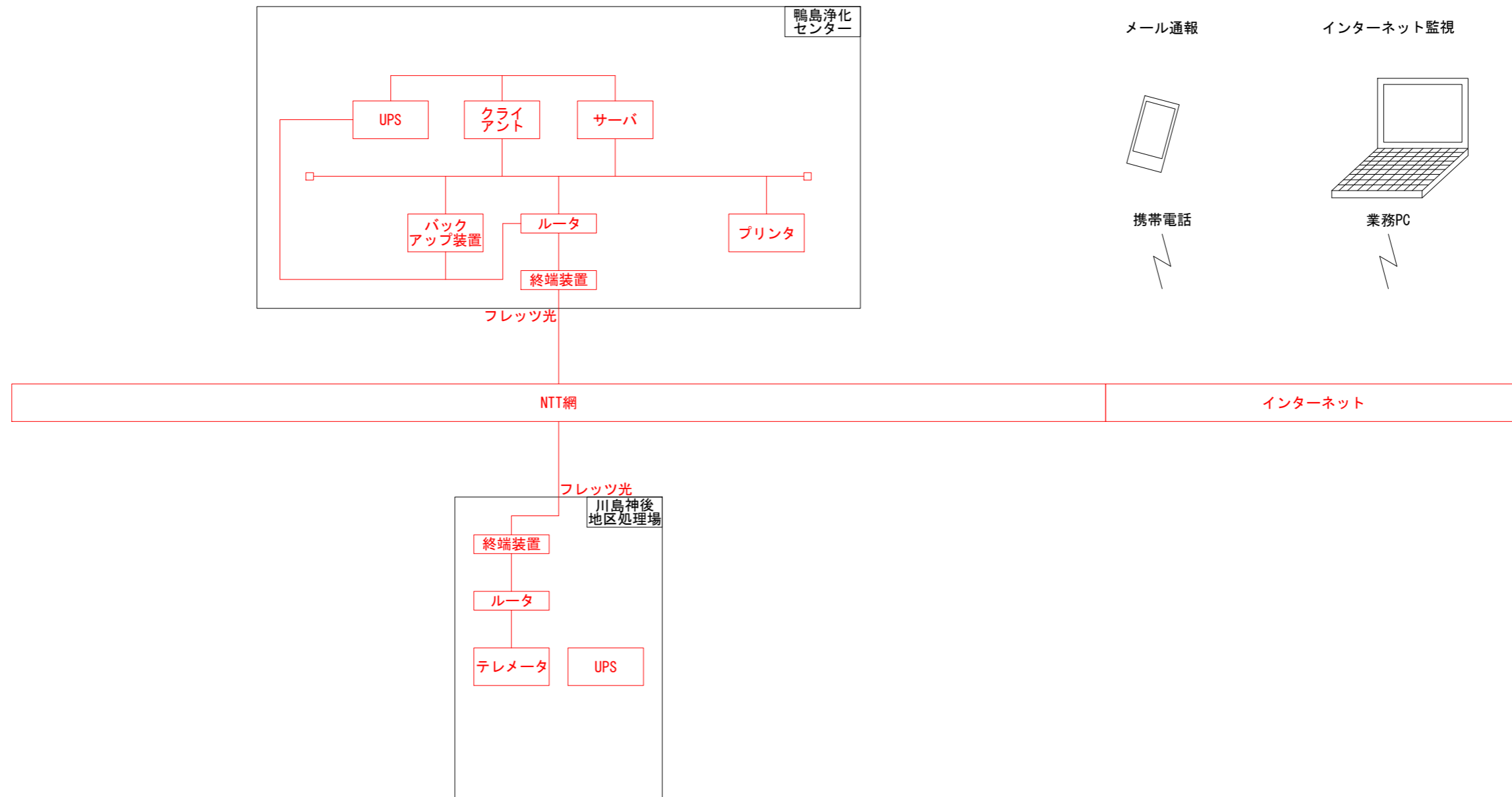
- 放流
- ↓
- 農業用排水
- ↓
- 麻名用水
- ↓
- 1級河川吉野川
- ↓
- 瀬戸内海



番号	1 階	地下
①	管理室	-
②	プロウ室	-
③	前処理室	-
④	既設スクリーン室	既設流量調整槽
⑤	新設スクリーン室	新設流量調整槽
⑥	処理室	既設ばっ気槽(第1室)
⑦	処理室	既設ばっ気槽(第2室)
⑧	処理室	新設ばっ気槽(第1室)
⑨	処理室	新設ばっ気槽(第2室)
⑩	-	既設後ばっ気槽
⑪	-	新設後ばっ気槽
⑫	処理室	既設沈殿槽
⑬	処理室	新設沈殿槽
⑭	処理室	既設散水ポンプ槽
⑮	処理室	新設散水ポンプ槽
⑯	-	サンプリングポンプ槽
⑰	-	消毒槽
⑱	-	放流ポンプ槽
⑲	処理室	既設脱液ポンプ槽
⑳	処理室	新設脱液ポンプ槽
㉑	処理室	既設汚泥濃縮槽
㉒	処理室	新設汚泥濃縮槽
㉓	処理室	新設バルブピット
㉔	処理室	新設脱液ポンプ槽
㉕	処理室	既設汚泥貯留槽
㉖	処理室	新設汚泥貯留槽
㉗	処理室	既設ポンプ室
㉘	処理室	新設ポンプ室
㉙	受変電室	-
㉚	汚泥乾燥室	-

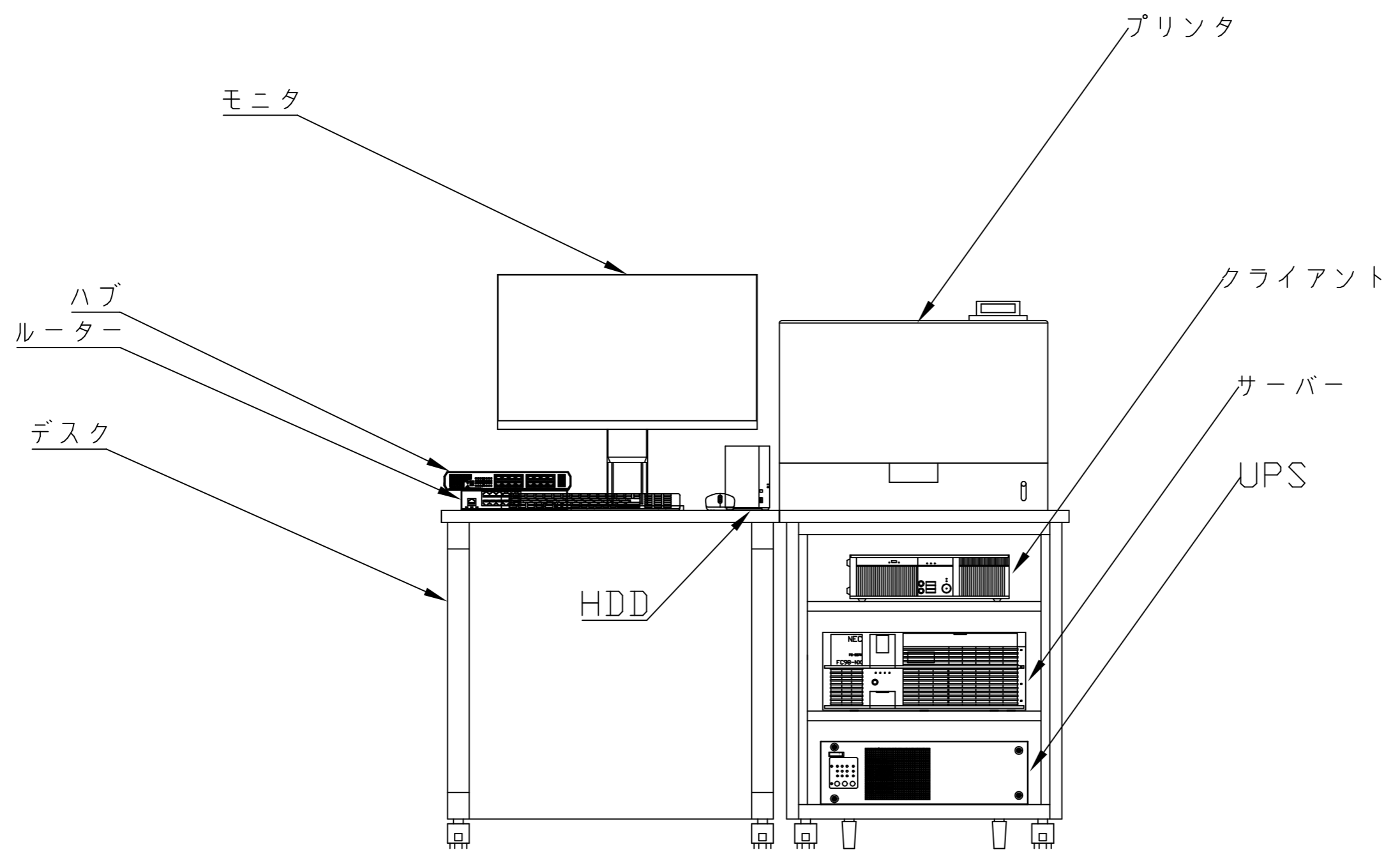
注) 1. は、今回工事を示す。

工事名	令和7年度神後地区農業集落排水施設 遠方監視装置更新工事		
施設名	神後地区農業集落排水処理施設		
図面名	平面配置図		
縮尺	1/50	図面番号	PE-3
事業者名	愛知時計電機株式会社 高松営業所		

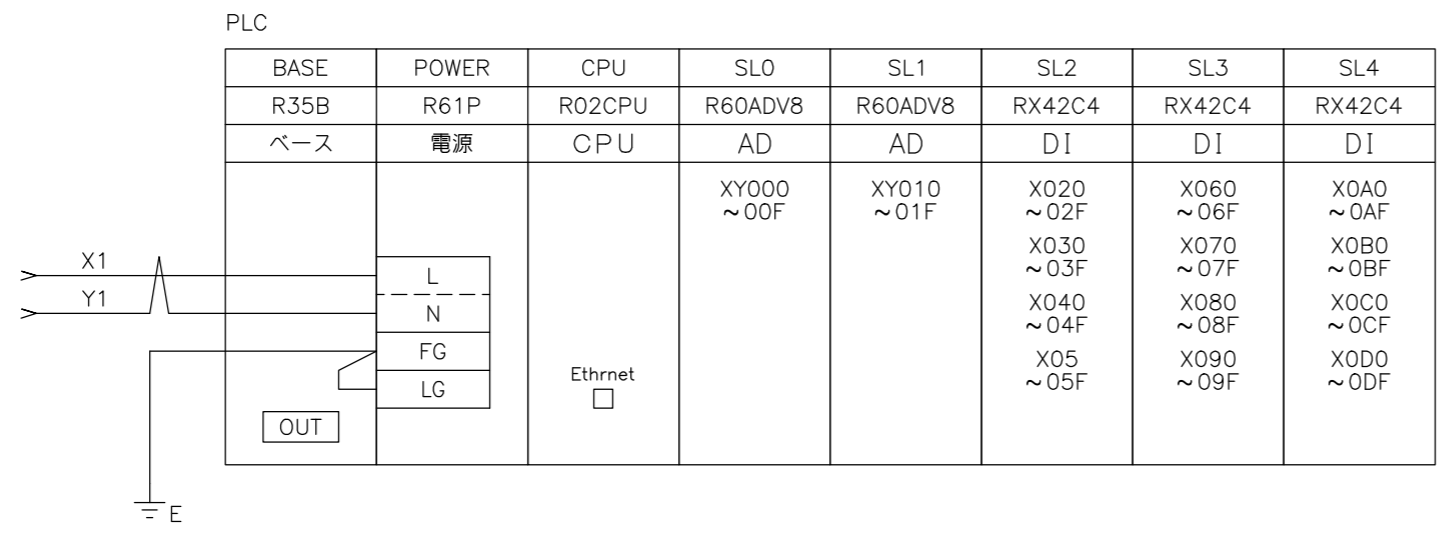


注) 1. は、今回工事を示す。

工事名	令和7年度神後地区農業集落排水施設 遠方監視装置更新工事		
施設名	鴨島中央浄化センター		
図面名	システムフロー図		
縮尺	NONE	図面番号	PE-5
事業者名	愛知時計電機株式会社 高松営業所		



工事名	令和7年度神後地区農業集落排水施設 遠方監視装置更新工事		
施設名	鴨島中央浄化センター		
図面名	中央監視装置配置図面		
縮尺	1/10	図面番号	PE-5
事業者名	愛知時計電機株式会社 高松営業所		

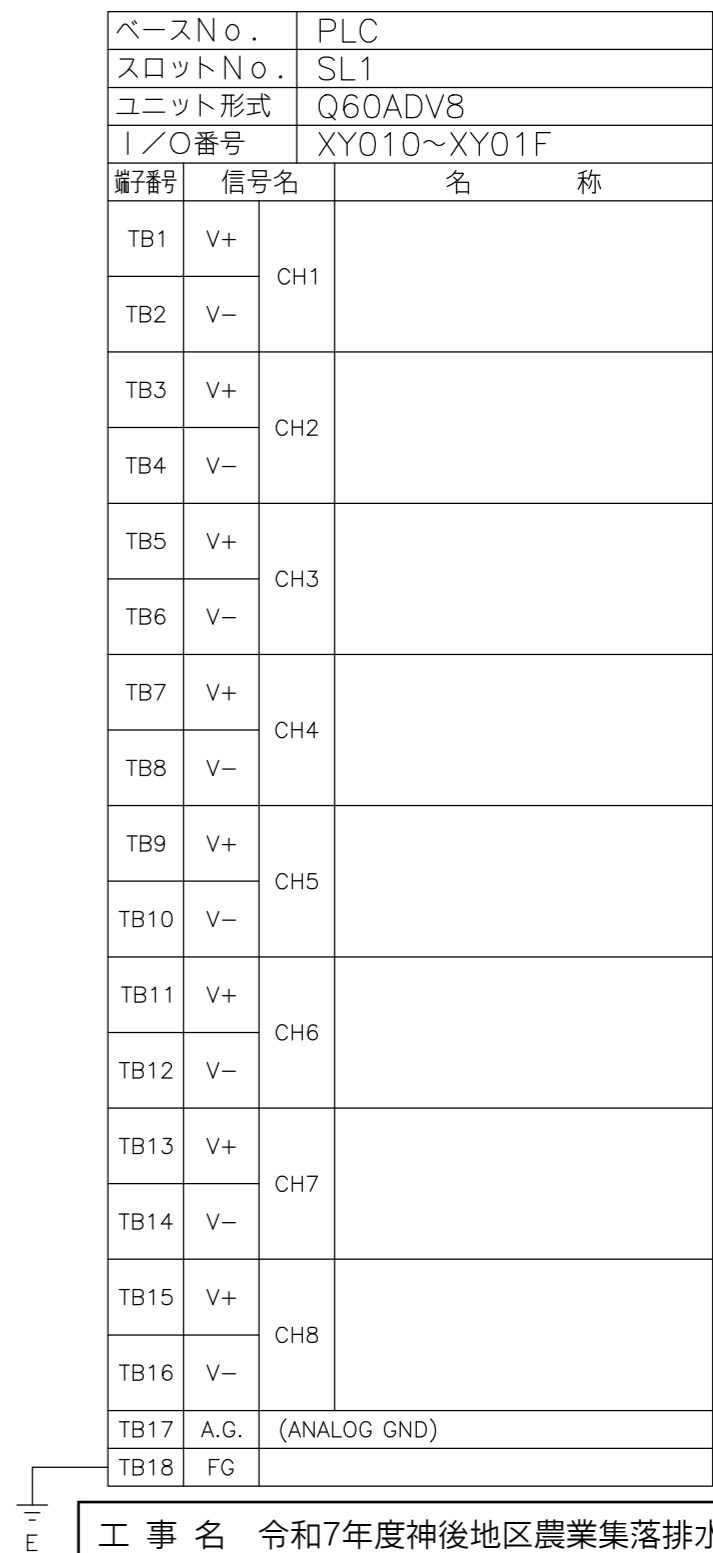
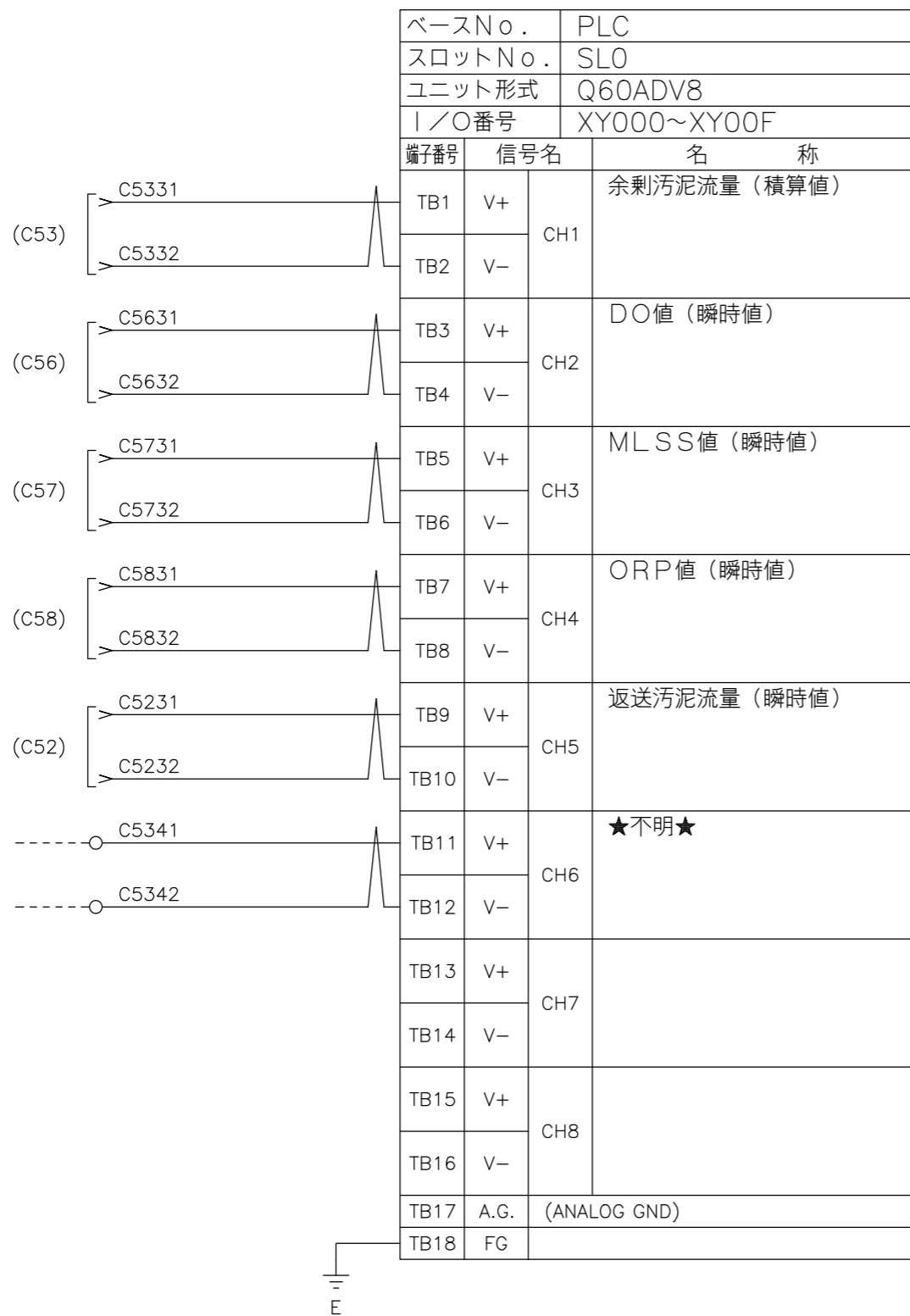


工 事 名 令和7年度神後地区農業集落排水施設
遠方監視装置更新工事

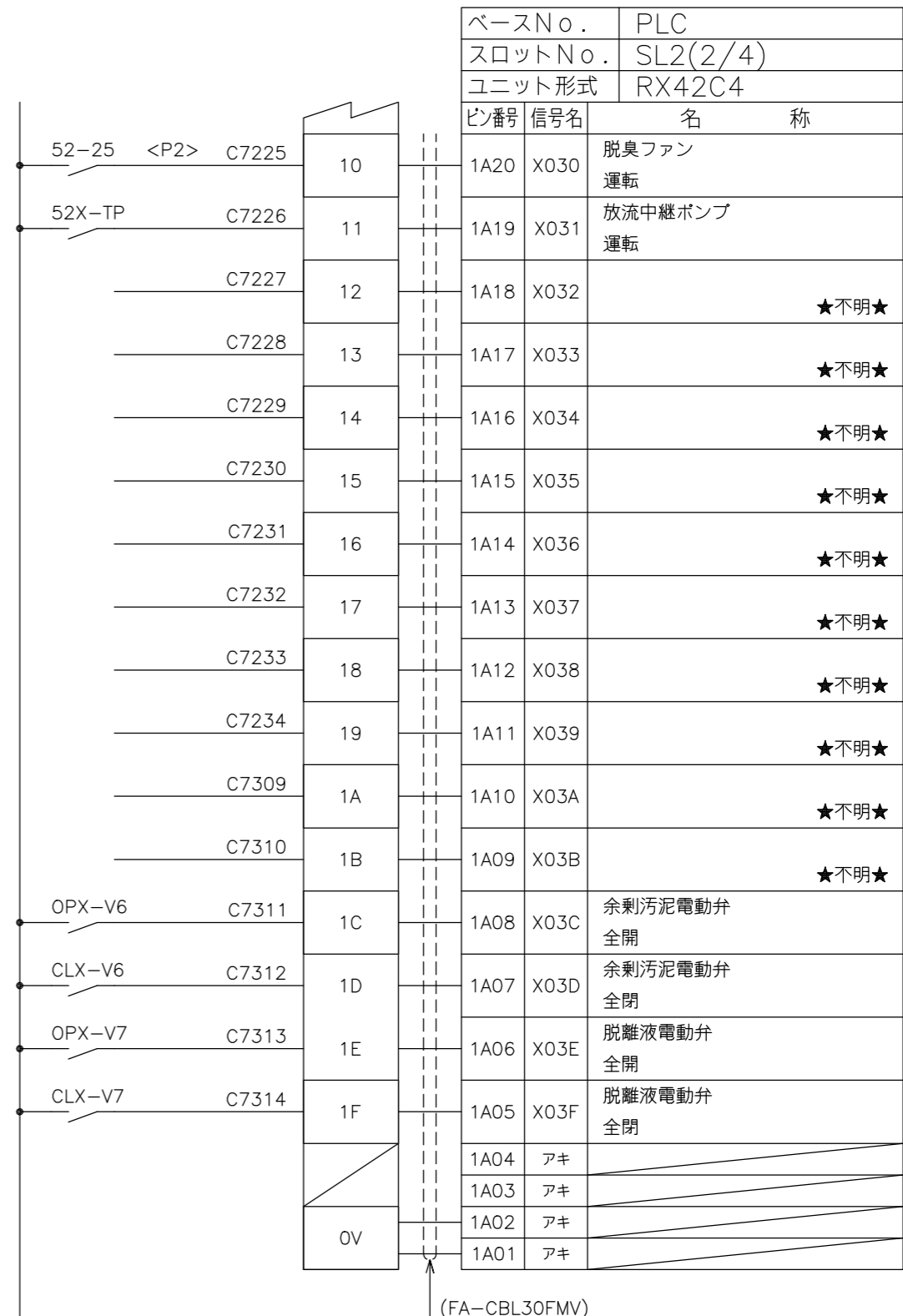
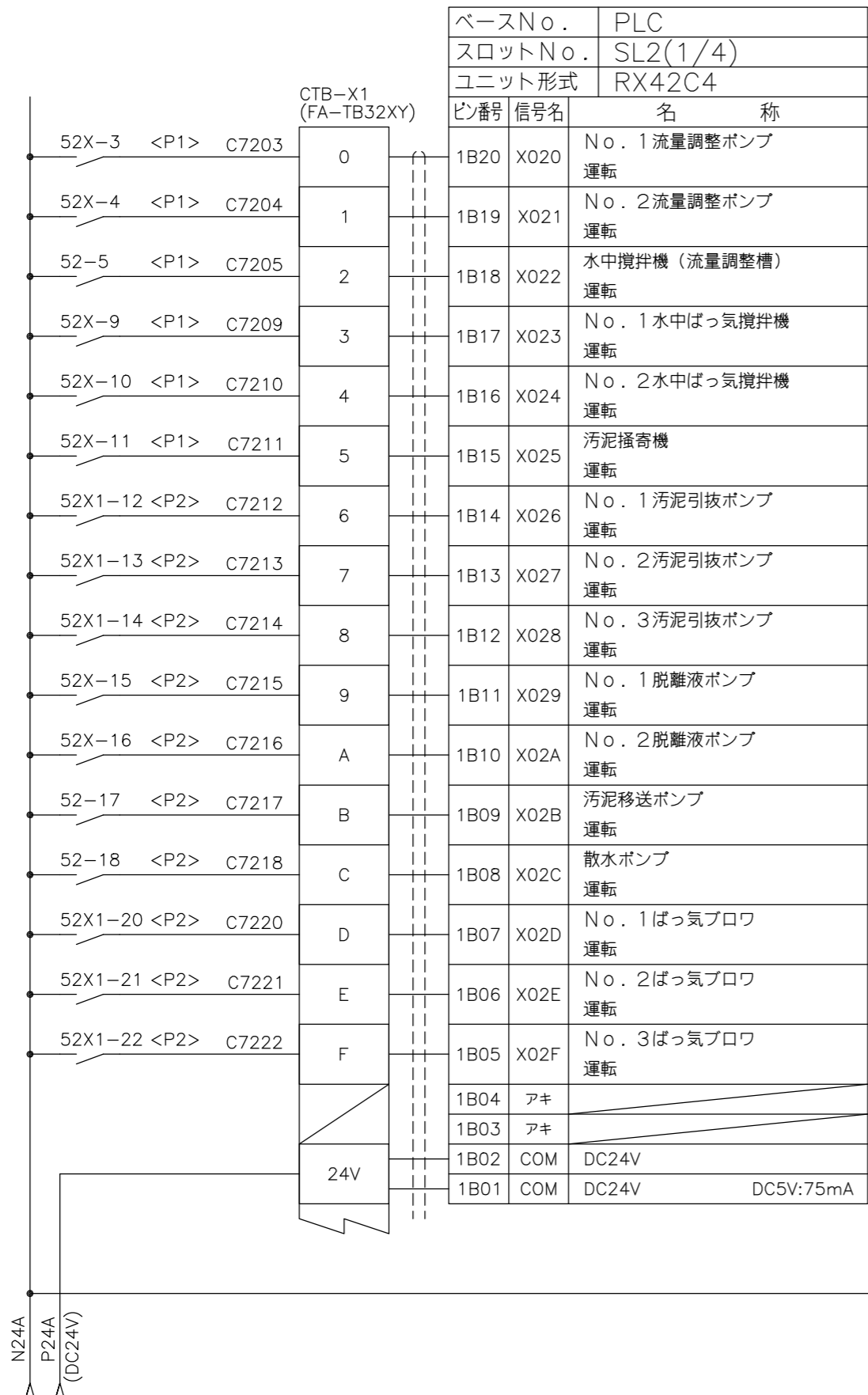
施 設 名 神後地区農業集落排水施設

図 面 名 シーケンサ構成図

事業者名 愛知時計電機株式会社 高松営業所

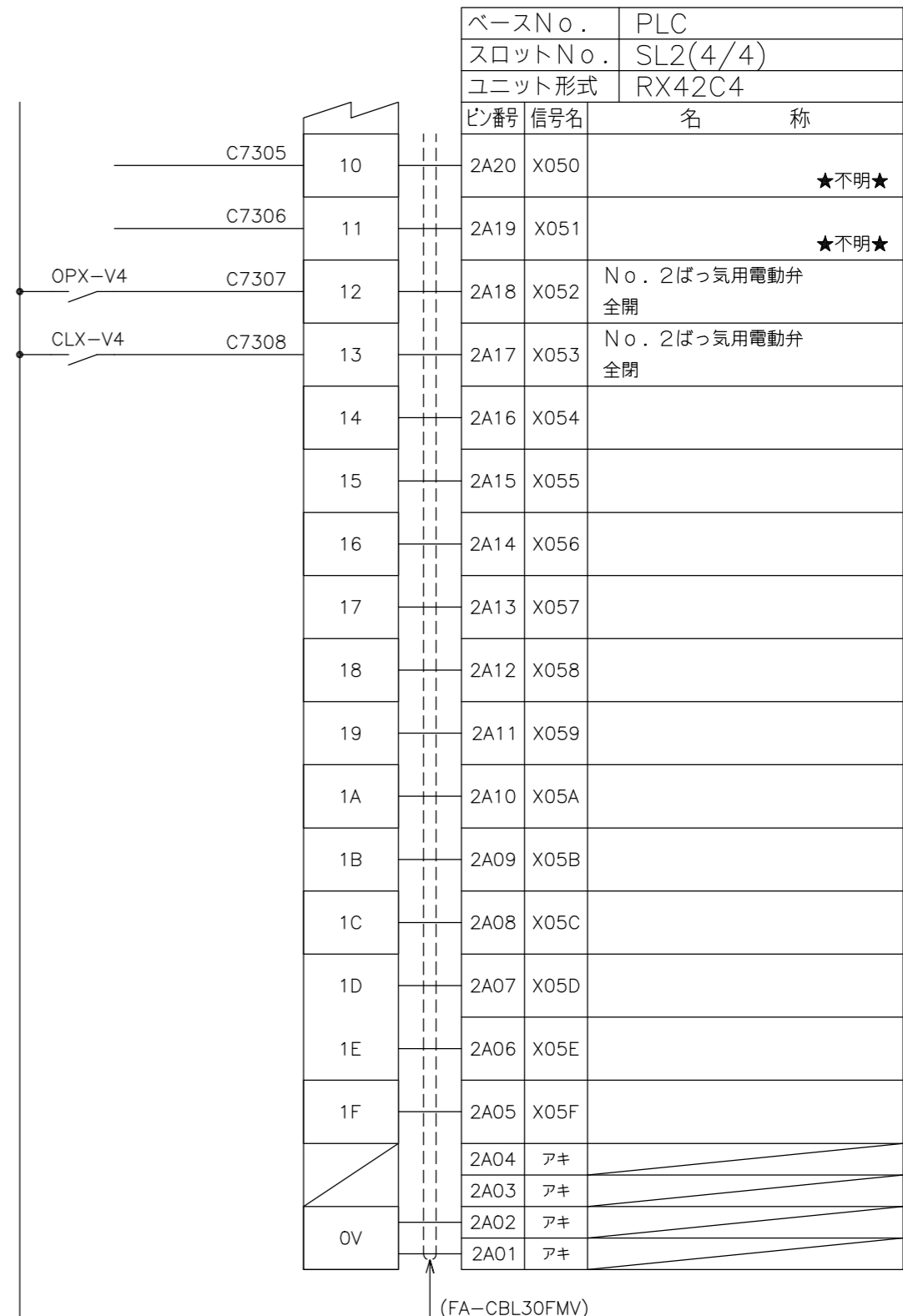
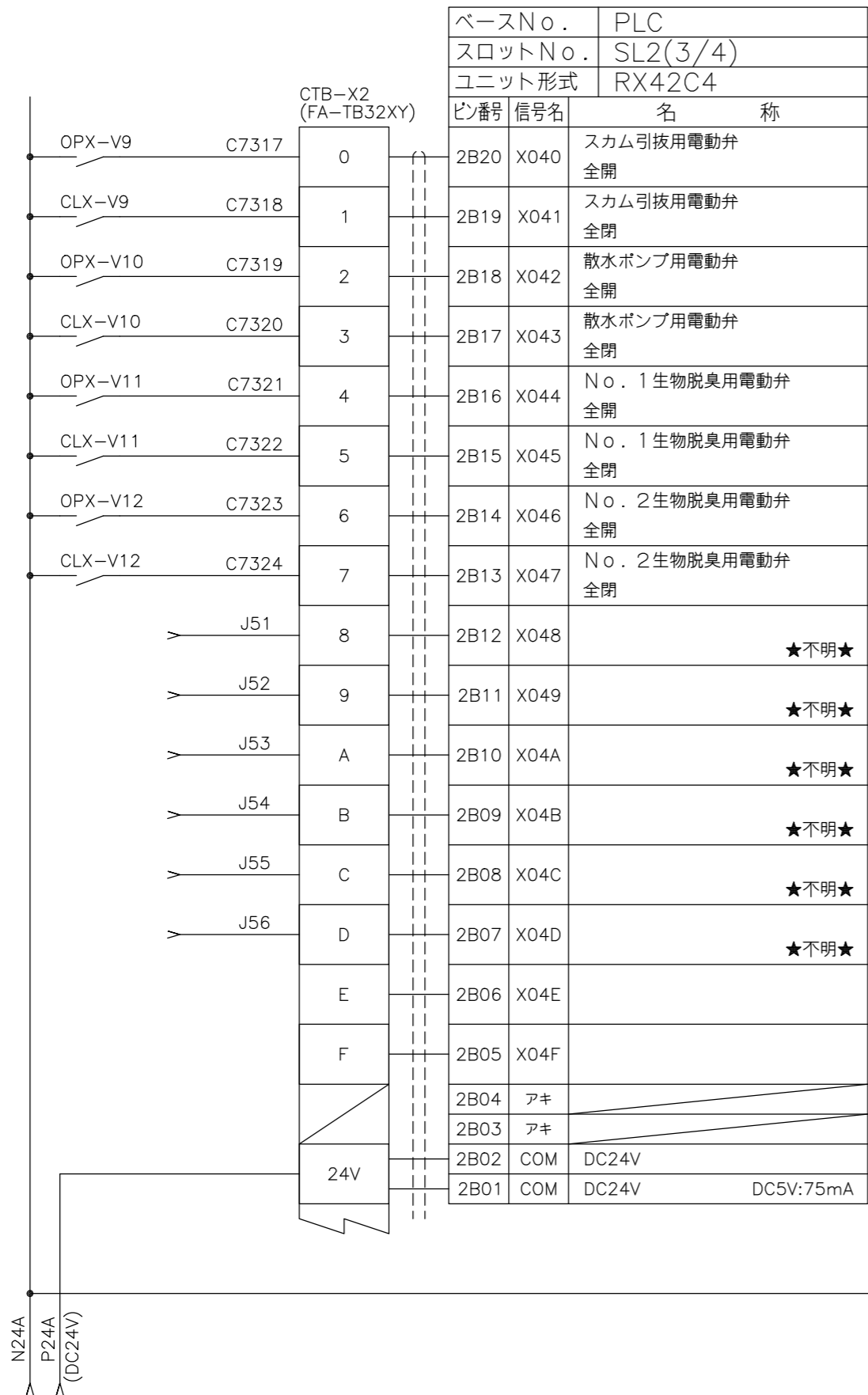


工事名 令和7年度神後地区農業集落排水施設
 遠方監視装置更新工事
 施設名 神後地区農業集落排水施設
 図面名 シーケンサAD
 事業者名 愛知時計電機株式会社 高松営業所

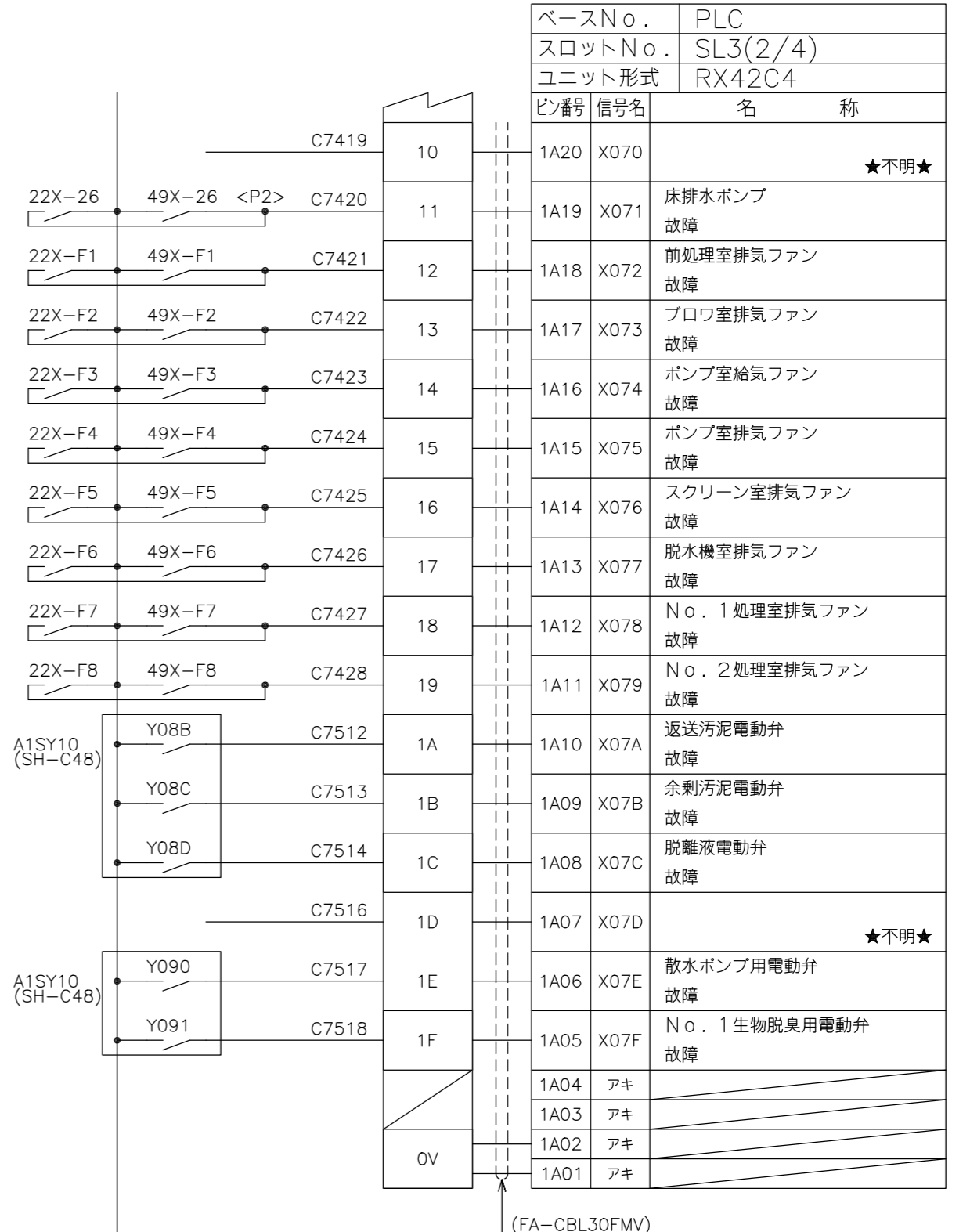
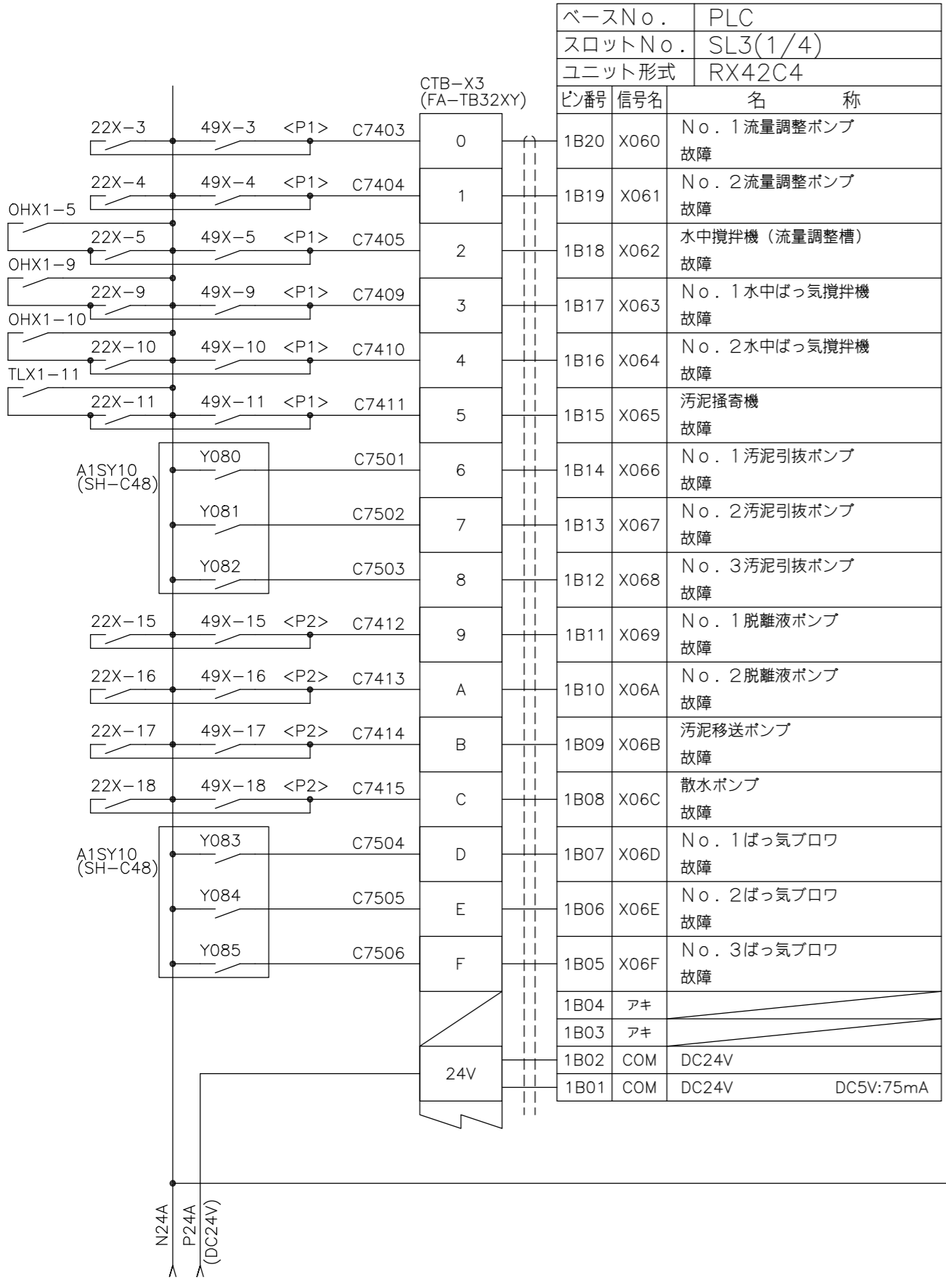


(FA-CBL30FMV)

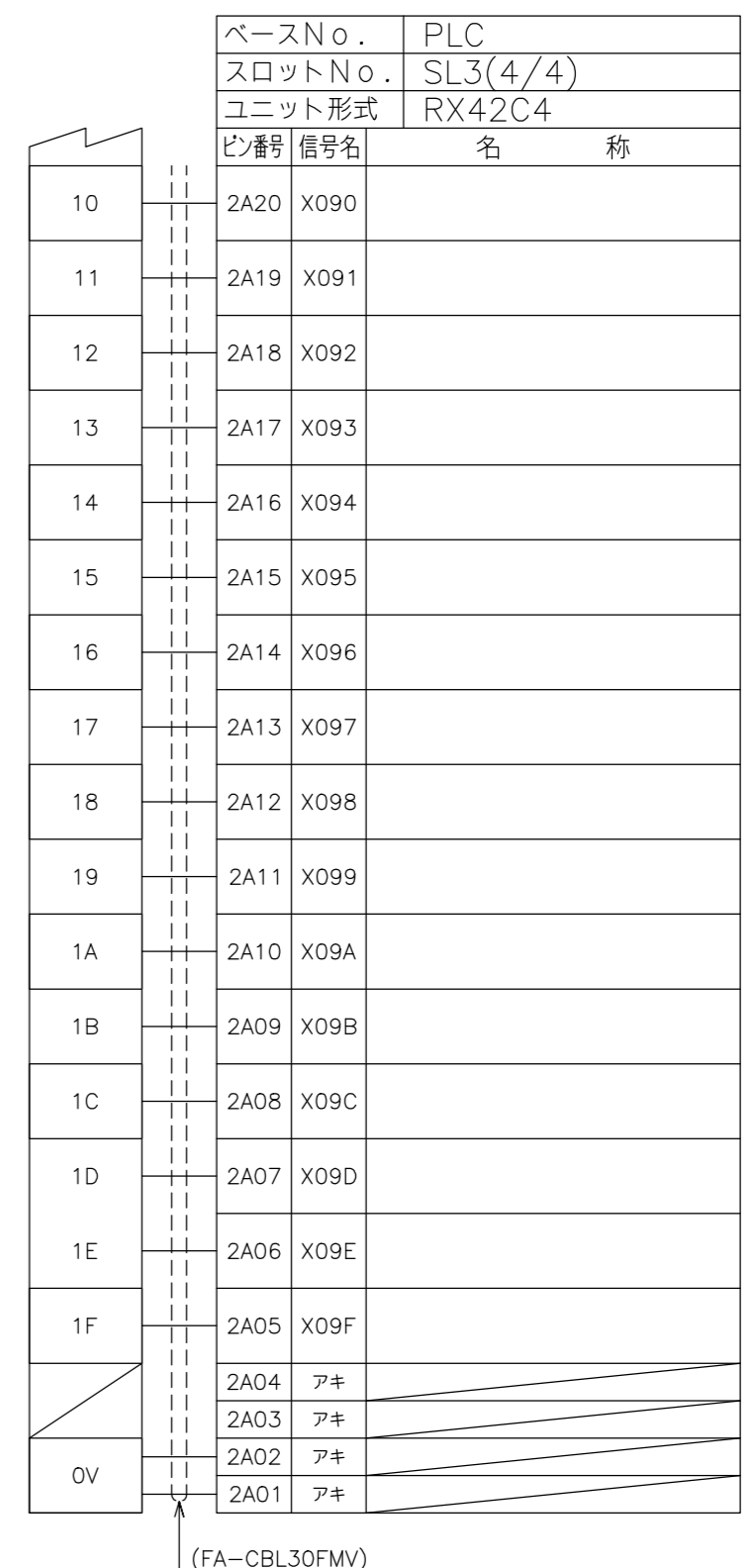
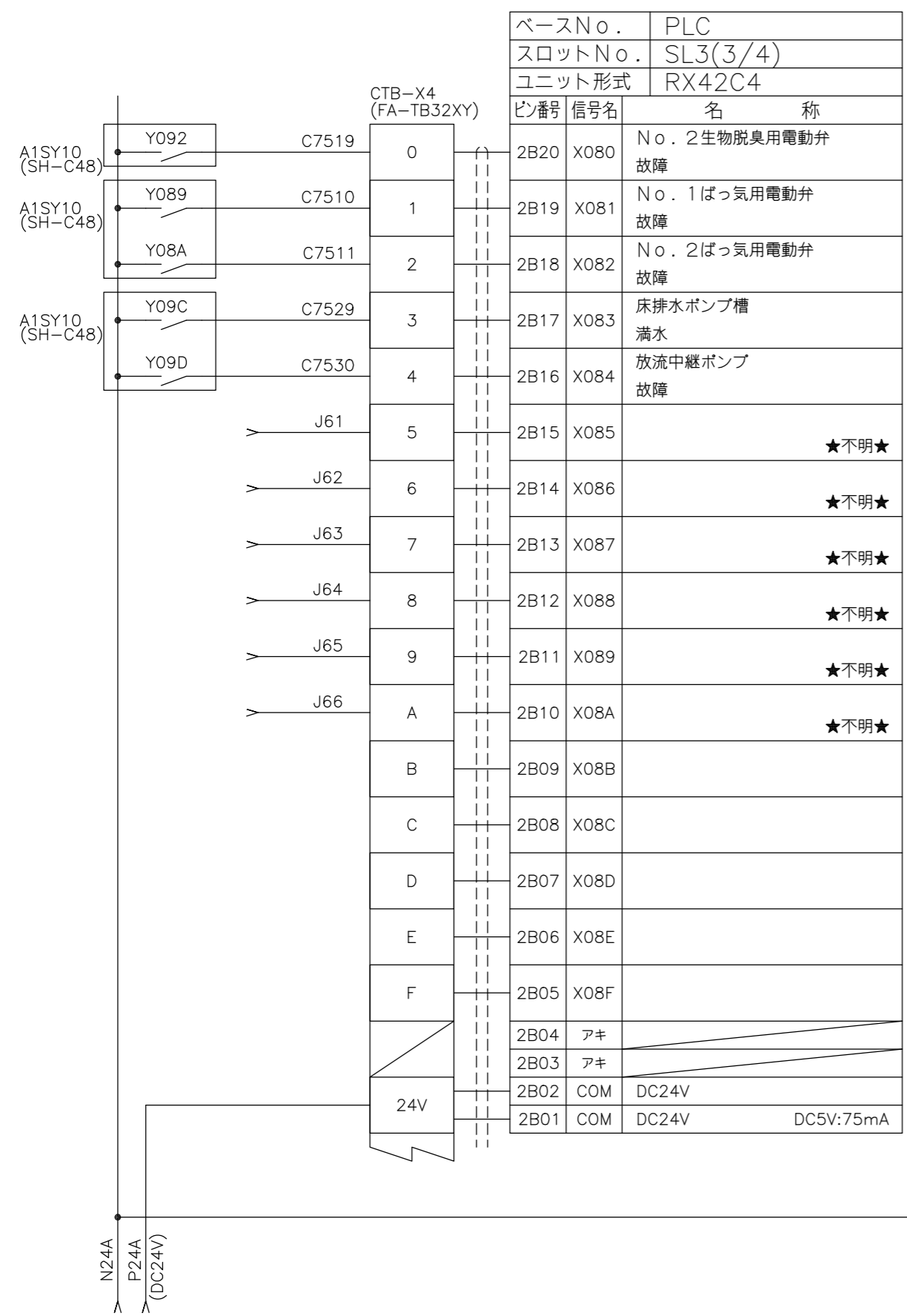
工事名 令和7年度神後地区農業集落排水施設
遠方監視装置更新工事
施設名 神後地区農業集落排水施設
図面名 シーケンサDI
事業者名 愛知時計電機株式会社 高松営業所



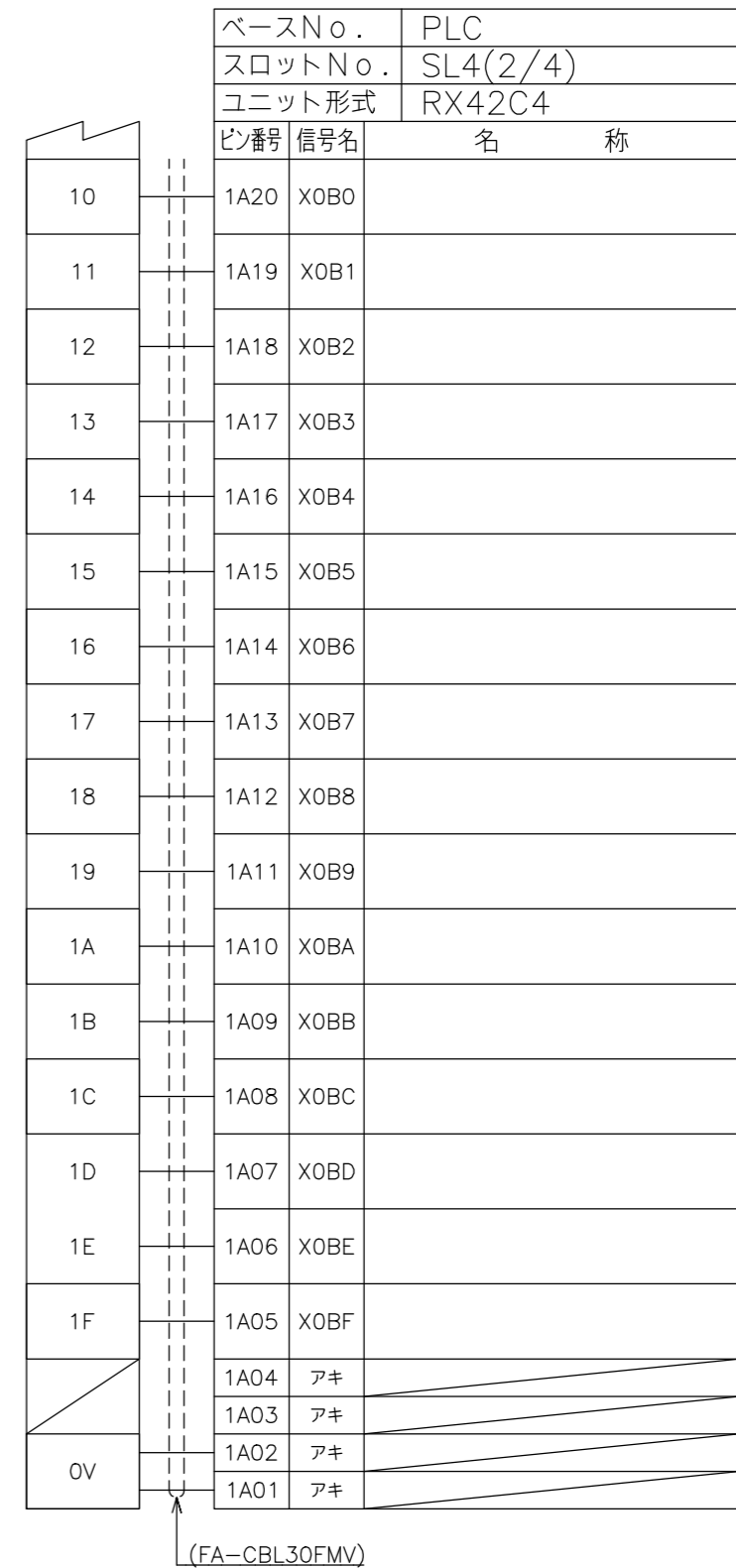
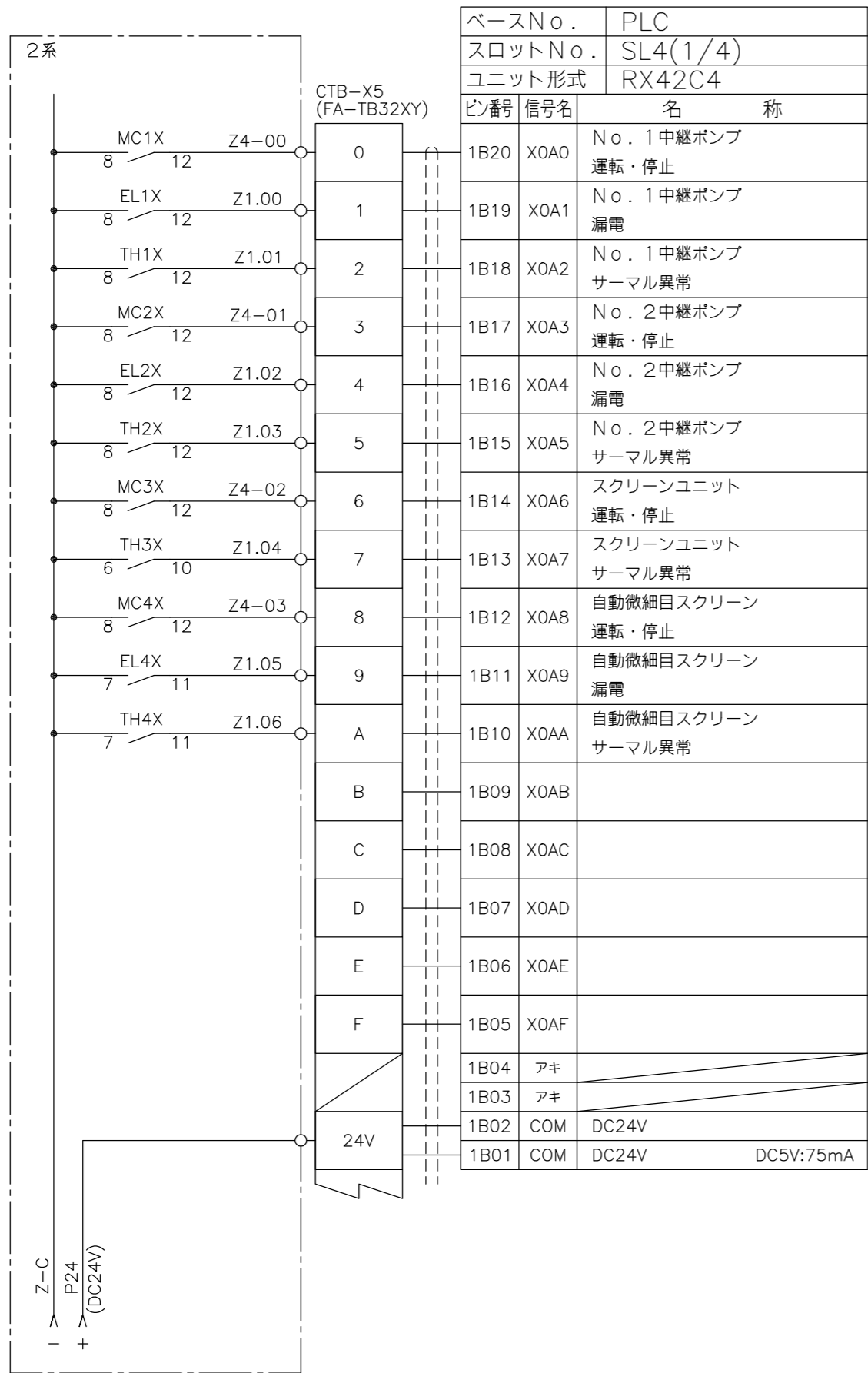
工事名 令和7年度神後地区農業集落排水施設
 遠方監視装置更新工事
 施設名 神後地区農業集落排水施設
 図面名 シーケンサDI
 事業者名 愛知時計電機株式会社 高松営業所



工事名 令和7年度神後地区農業集落排水施設
遠方監視装置更新工事
施設名 神後地区農業集落排水施設
図面名 シーケンサDI
事業者名 愛知時計電機株式会社 高松営業所



工事名 令和7年度神後地区農業集落排水施設
遠方監視装置更新工事
施設名 神後地区農業集落排水施設
図面名 シーケンサDI
事業者名 愛知時計電機株式会社 高松営業所



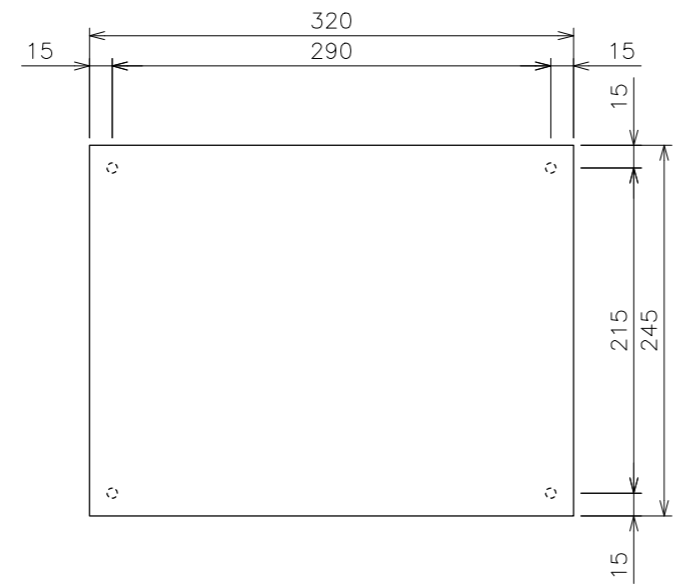
工事名 令和7年度神後地区農業集落排水施設
遠方監視装置更新工事
施設名 神後地区農業集落排水施設
図面名 シーケンサDI
事業者名 愛知時計電機株式会社 高松営業所

ベースNo.		PLC	
スロットNo.		SL4(3/4)	
ユニット形式		RX42C4	
ピン番号	信号名	名 称	
2B20	X0C0		
2B19	X0C1		
2B18	X0C2		
2B17	X0C3		
2B16	X0C4		
2B15	X0C5		
2B14	X0C6		
2B13	X0C7		
2B12	X0C8		
2B11	X0C9		
2B10	X0CA		
2B09	X0CB		
2B08	X0CC		
2B07	X0CD		
2B06	X0CE		
2B05	X0CF		
2B04	アキ		
2B03	アキ		
2B02	COM	DC24V	
2B01	COM	DC24V	DC5V:75mA

ベースNo.		PLC	
スロットNo.		SL4(4/4)	
ユニット形式		RX42C4	
ピン番号	信号名	名 称	
2A20	X0D0		
2A19	X0D1		
2A18	X0D2		
2A17	X0D3		
2A16	X0D4		
2A15	X0D5		
2A14	X0D6		
2A13	X0D7		
2A12	X0D8		
2A11	X0D9		
2A10	X0DA		
2A09	X0DB		
2A08	X0DC		
2A07	X0DD		
2A06	X0DE		
2A05	X0DF		
2A04	アキ		
2A03	アキ		
2A02	アキ		
2A01	アキ		

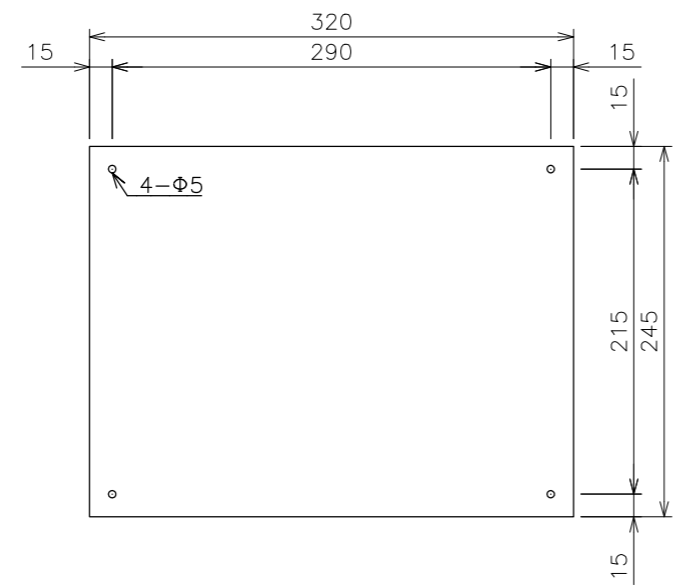
工 事 名 令和7年度神後地区農業集落排水施設
 遠方監視装置更新工事
 施 設 名 神後地区農業集落排水施設
 図 面 名 シーケンサDI
 事業者名 愛知時計電機株式会社 高松営業所

1 2 3 4 5 6 7 8



4-スタッド
(M4x15)

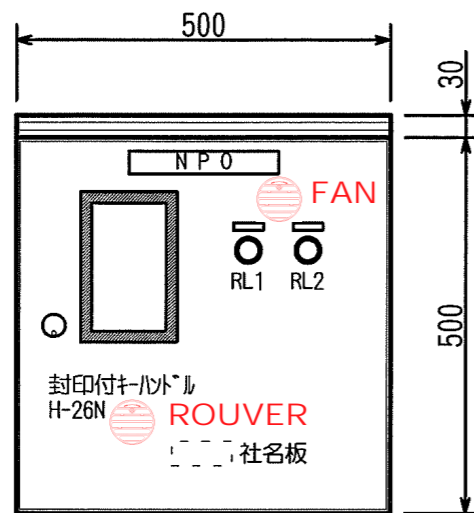
材質：SPHC-P t2.3
塗装：マンセル 5Y7/1 半ツヤ
個数：1個



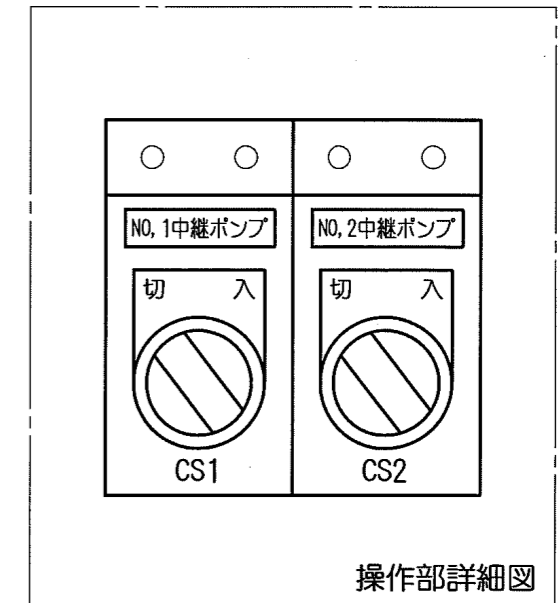
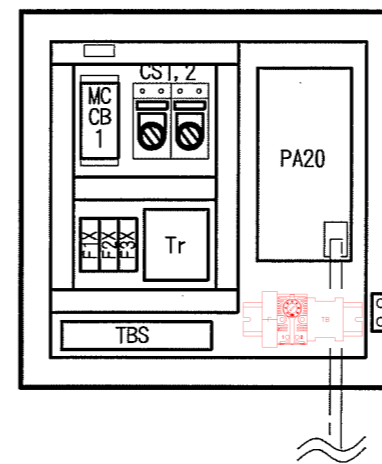
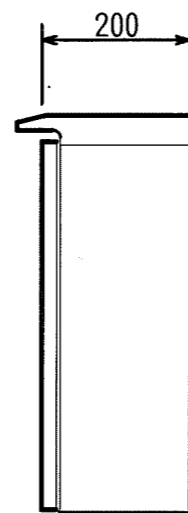
4-Φ5

材質：SPHC-P t2.3
塗装：マンセル 5Y7/1 半ツヤ
個数：1個

工事名	令和7年度神後地区農業集落排水施設 遠方監視装置更新工事
施設名	神後地区農業集落排水施設
図面名	タッチパネル跡塞ぎ金具 外形図
事業者名	愛知時計電機株式会社 高松営業所



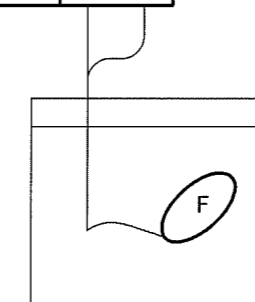
NPO 中継ポンプ遠方操作盤



操作部詳細図

TBS

R0	SO	X1S	115	116	117	118	119	R1	001	002											X24	F3
中央制御盤へ																			フロート			
電源		出力					入力										満水用					

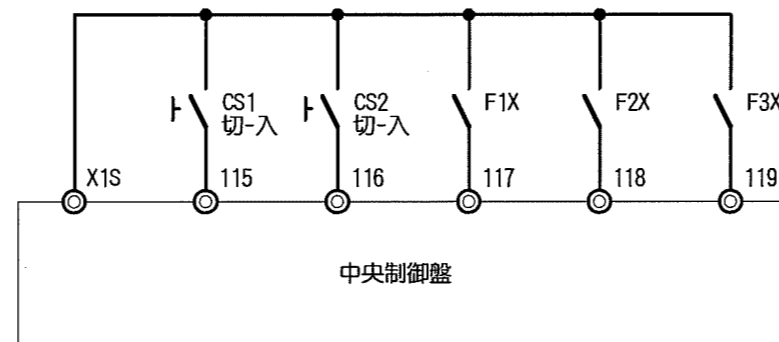
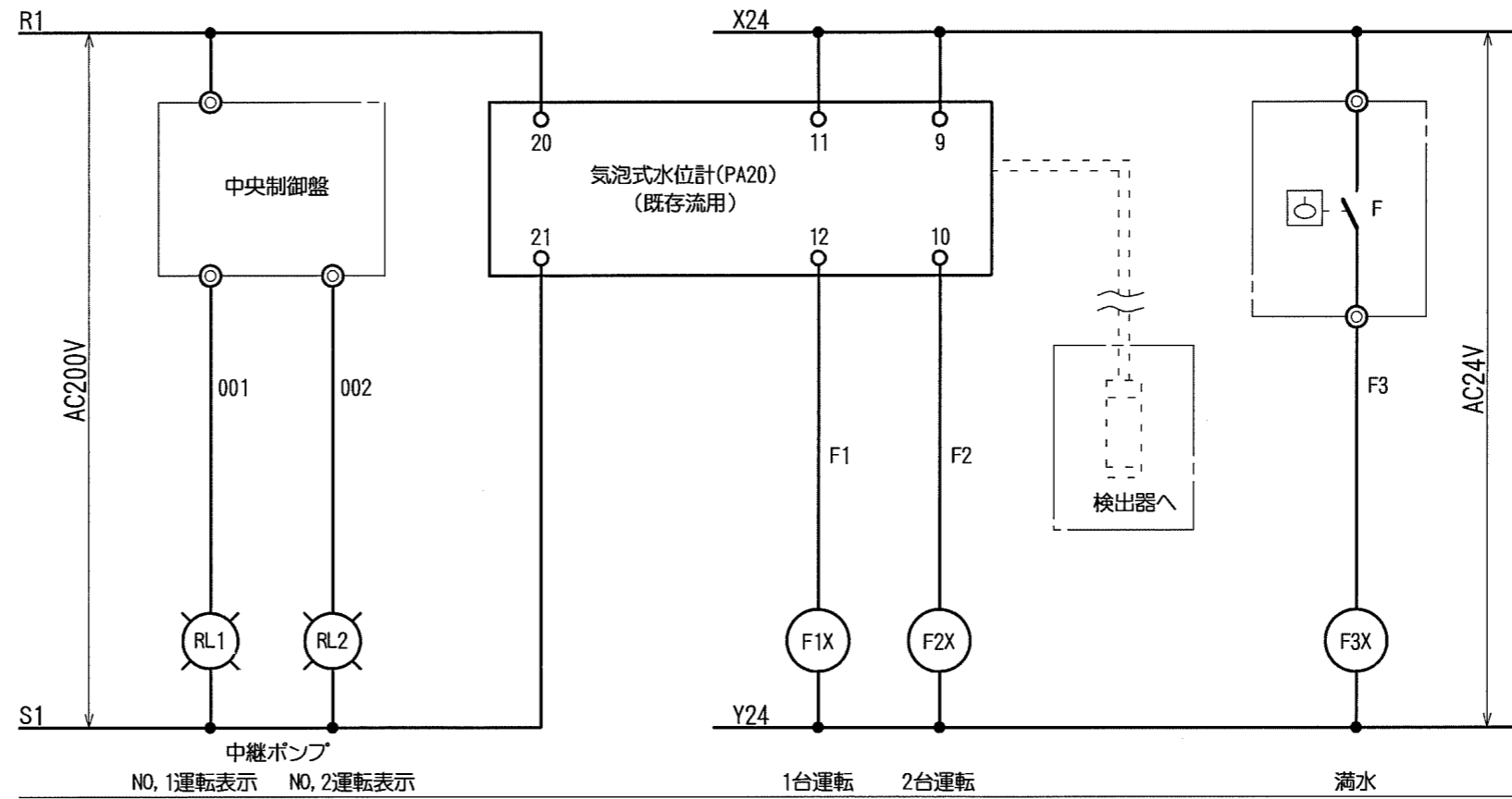
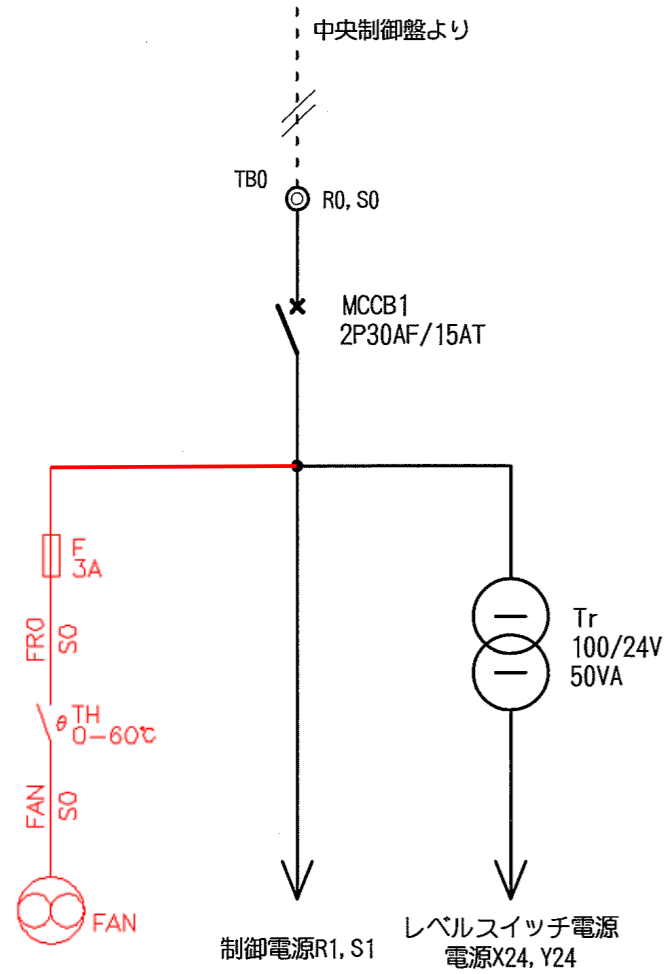


今回工事範囲

工事名 令和7年度神後地区農業集落排水施設
遠方監視装置更新工事
施設名 中継ポンプ施設
図面名 中継ポンプ遠方操作盤 外形図
事業者名 愛知時計電機株式会社 高松営業所

構造	屋外防水型
塗装色	指定色
本体板厚	SUS1.5T
扉板厚	SUS1.5T
機器取付板	合板25T

1Φ2W210V60Hz



今回工事範囲

工事名 令和7年度神後地区農業集落排水施設
 遠方監視装置更新工事
 施設名 中継ポンプ施設
 図面名 中継ポンプ遠方操作盤 結線図
 事業者名 愛知時計電機株式会社 高松営業所