

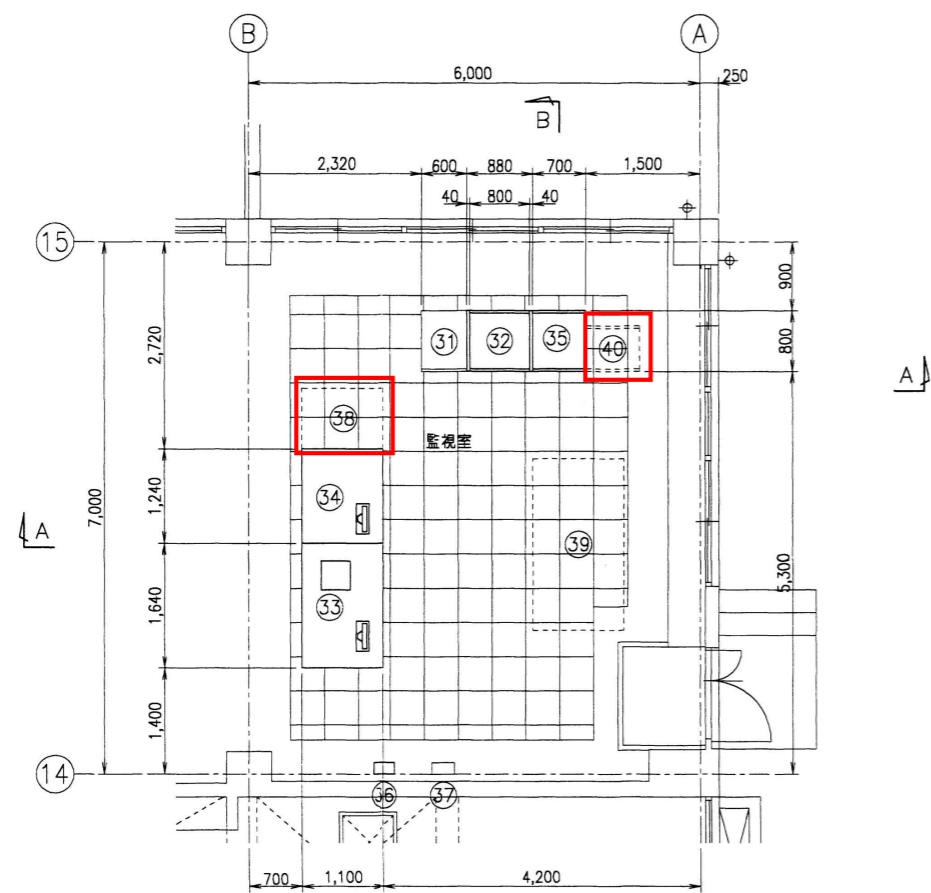
番号	盤記号	名称	備考
①	HC-1	引込受電盤	
②	TC-1	変圧器盤	
③	LC-1	低圧分岐盤	
④	CC-P1	ポンプ設備C/C	
⑤	RY-P1	ポンプ設備Ry盤	
⑥	CC-A1	1系水処理設備C/C	
⑦	RY-A1	1系水処理設備Ry盤	
⑧	SQC-A1	1系水処理設備SQC盤	
⑨	CC-A2	2系水処理設備C/C	(将来)
⑩	RY-A2	2系水処理設備Ry盤	(将来)
⑪	SQC-A2	2系水処理設備Ry・SQC盤	(将来)
⑫	UPS	ミニUPS	
⑬	E-TB2	接地端子箱	
⑭	M-LP-1	電灯分電盤	(建築工事)
⑮	M-LP-1	動力分電盤	(建築工事)

番号	盤記号	名称	備考
⑱	G	搭載形発電装置	100KVA
⑳		給気消音器	
㉑		排風消音器	
㉒		燃料小出槽	490L
㉓		二次排気消音器	
㉔	GL	自家発電機盤	

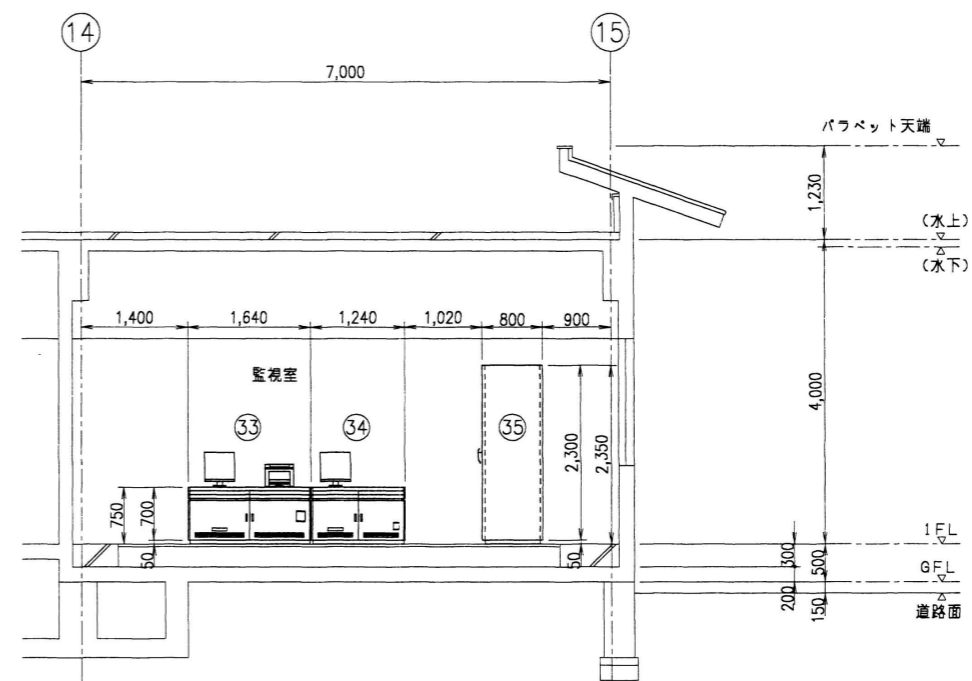
番号	盤記号	名称	備考
①		反応タンク制御盤	(機械工事)
②	KP-1	計装盤	
③	CRT-1	浄化センターCRT監視装置	既設
④	CRT-2	場外施設CRT監視装置	既設
⑤	ST-1	伝送制御装置	
⑥	ETS	非常通報装置	
⑦		端子盤	(建築工事)
⑧		11V監視装置	既設
⑨		大型ディスプレイ装置	既設
⑩		サーバー架	既設
⑪		警報盤	(建築工事)

工事名：令和8年度川田・山崎南・川田北処理区  
 遠方監視装置更新工事  
 施設名：川田浄化センター  
 図面名：主要機器配置平面図  
 事業者名：吉野川市水道部下水道課

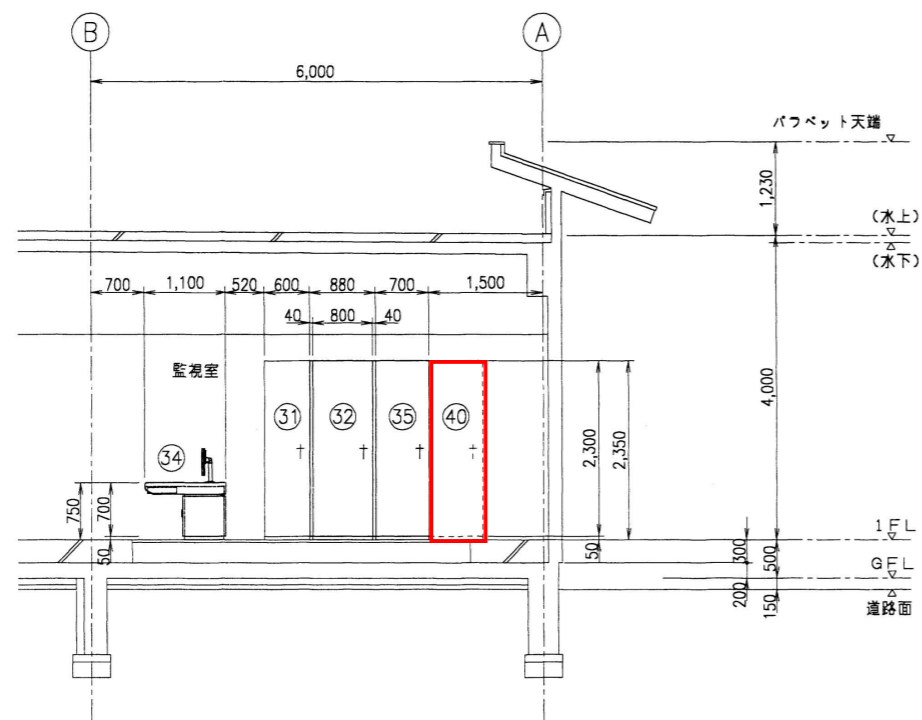
着色部は今回施工範囲を示す。



監視室平面図



B-B断面図



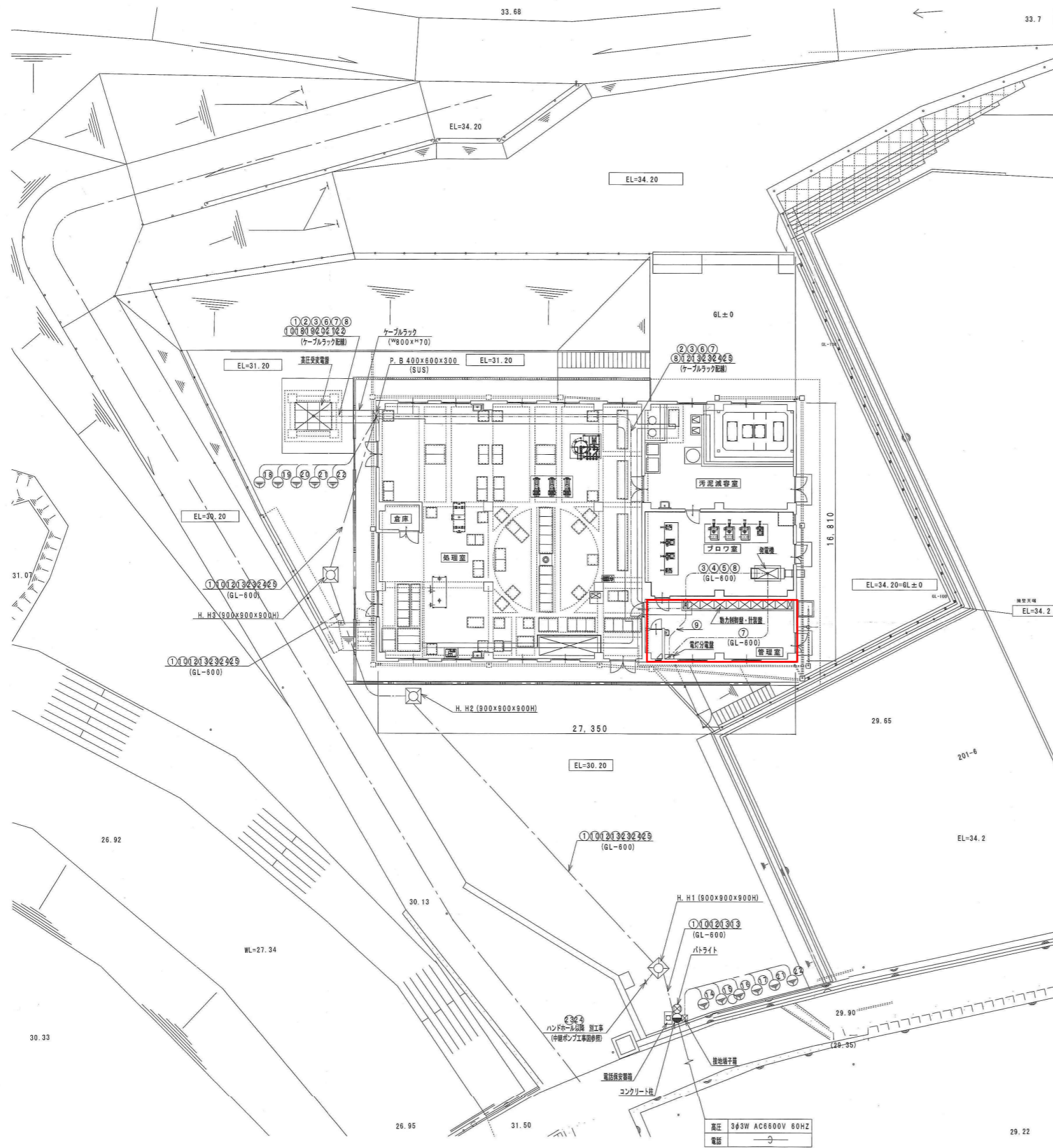
A-A断面図

機器一覧表

記号	盤名称	備考
③①	反応タンク制御盤	機械工事
③②	計装盤	
③③	浄化センターCRT監視装置	
③④	場外施設CRT監視装置	
③⑤	伝送制御装置	
③⑥	非常通報装置	
③⑦	端子箱	建築工事
③⑧	ITV監視装置	既設
③⑨	大型ディスプレイ装置	既設
④⑩	サーバ	既設

工 事 名：令和8年度川田・山崎南・川田北処理区  
 遠方監視装置更新工事  
 施 設 名：川田浄化センター  
 図 面 名：監視室機器配置図  
 事業者名：吉野川市水道部下水道課

□：着色部は今回施工範囲を示す。



配線表

番号	名称	配線	配管			接続先
			露出(電柱側)	露出(補助)	埋設	
①	AC 6600V (高圧)	6kV CVT22 <sup>□</sup>	PE82	HIVE70	FEP80	高圧受変電盤
②	AC 200V (低圧動力)	600V CVT100 <sup>□</sup>	---	HIVE70	FEP65	動力制御盤
③	AC 200V (発電機動力)	600V CV14 <sup>□</sup> -3 <sup>°</sup>	---	HIVE28	FEP30	発電機
④	AC 200V (発電機動力)	600V CV14 <sup>□</sup> -3 <sup>°</sup>	---	---	FEP30	動力制御盤
⑤	発電機遠方監視	CVV2 <sup>□</sup> -4 <sup>°</sup>	---	---	FEP30	動力制御盤
⑥	AC 200/100V (低圧電灯)	600V CV3. 5 <sup>□</sup> -3 <sup>°</sup>	---	HIVE28	FEP30	動力制御盤・計装盤
⑦	AC 100V (低圧電灯)	600V CV3. 5 <sup>□</sup> -3	---	HIVE28	FEP30	電灯分電盤
⑧	AC 100V (低圧電灯)	600V CV14 <sup>□</sup> -2	---	HIVE28	FEP30	発電機
⑨	AC 100V (発電機電灯)	600V CV14 <sup>□</sup> -2	HIVE28	---	FEP30	電灯分電盤
⑩	高圧負荷開閉器	CVV2 <sup>□</sup> -6 <sup>°</sup>	PE22	HIVE22	FEP30	高圧受変電盤
		CVVS2 <sup>□</sup> -3 <sup>°</sup>	PE22	HIVE22	FEP30	
⑪	電話回線	---	PE22	---	---	電話保安器箱
⑫	電話回線	CPEVS1.2 <sup>mm</sup> -3 <sup>°</sup>	PE22	HIVE22	FEP30	計装盤
⑬	パトライト	CVV2 <sup>□</sup> -2 <sup>°</sup>	PE22	HIVE22	FEP30	動力制御盤
⑭	EA, PAS (高圧負荷開閉器)	600V IV22	HIVE16	---	---	900 <sup>□</sup> x1.5 <sup>°</sup> ※1
⑮	EA, LA (高圧遮断器)	600V IV22 <sup>□</sup>	HIVE16	---	---	900 <sup>□</sup> x1.5 <sup>°</sup> ※1
⑯	EDT (電話保安器箱)	600V IV5. 5 <sup>□</sup>	HIVE16	---	---	14 <sup>φ</sup> x1500 ※1
⑰	EDT, LA (電話遮断器)	600V IV5. 5 <sup>□</sup>	HIVE16	---	---	14 <sup>φ</sup> x1500 ※1
⑱	EA, H (高圧受変電盤)	600V IV22 <sup>□</sup>	---	HIVE22	---	900 <sup>□</sup> x1.5 <sup>°</sup> ※1
⑲	EB, TR (高圧受変電盤)	600V IV38 <sup>□</sup>	---	HIVE22	---	900 <sup>□</sup> x1.5 <sup>°</sup> ※1
⑳	ED (高圧受変電盤)	600V IV22 <sup>□</sup>	---	HIVE22	---	14 <sup>φ</sup> x1500 ※1
㉑	EC (測定用)	600V IV2 <sup>□</sup>	HIVE16	HIVE22	---	7 <sup>φ</sup> x300 ※1
㉒	EP (測定用)	600V IV2 <sup>□</sup>	HIVE16	HIVE22	---	7 <sup>φ</sup> x300 ※1
㉓	中継ポンプ1 (北)	---	---	HIVE40	FEP40	
		---	---	HIVE28	FEP30	
㉔	中継ポンプ1 (南)	---	---	HIVE40	FEP40	
		---	---	HIVE28	FEP30	
㉕	予備	---	---	HIVE54	FEP50	
		---	---	HIVE28	FEP30	

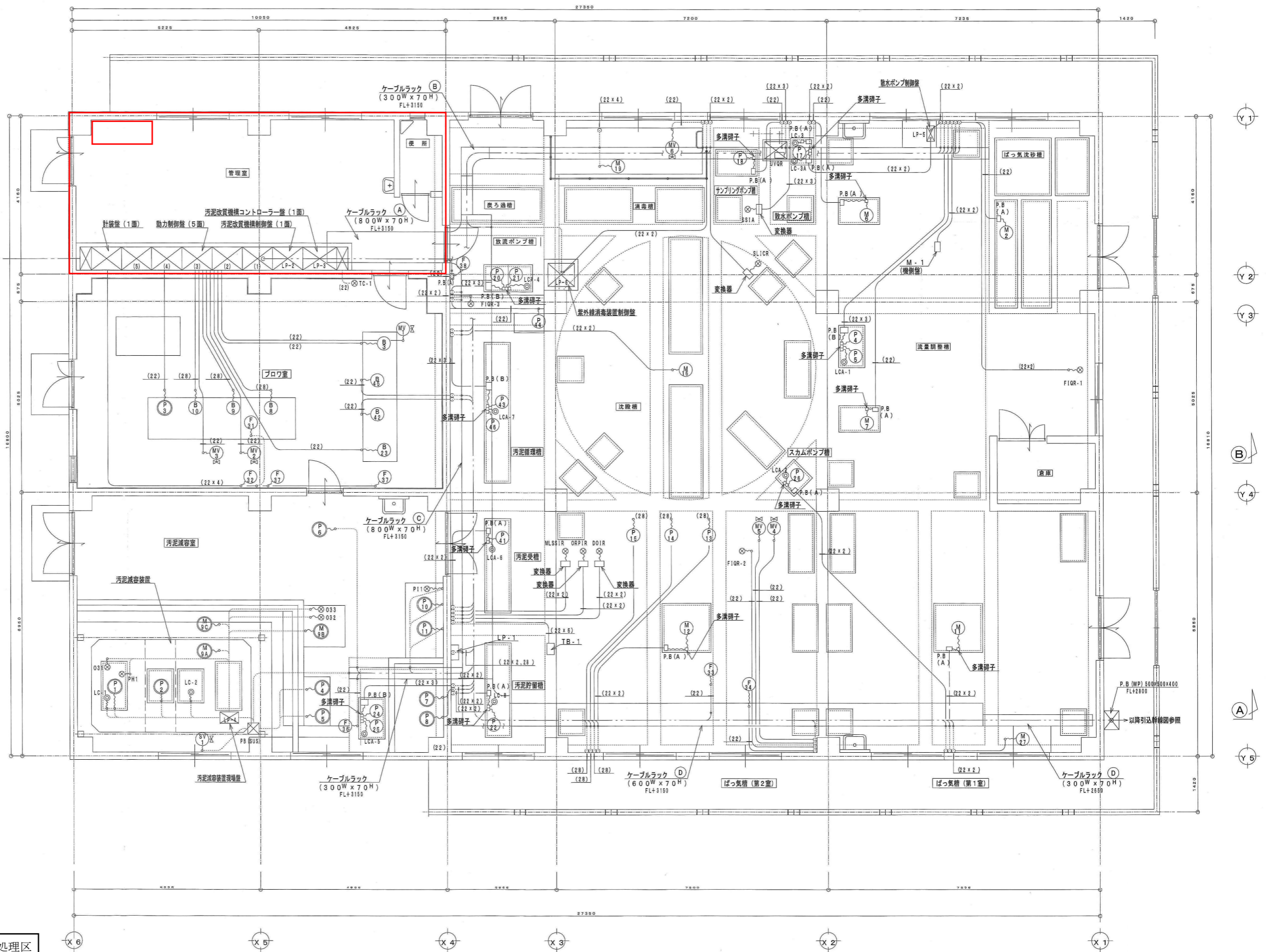
※ 1. アースの埋設部は、露出部と同じ管とする。

凡例

記号	名称	備考
⊗	動力制御盤・計装盤	
⊠	電灯分電盤	
⊡	電話保安器箱	
●	コンクリート柱	12-19-350

工事名：令和8年度川田・山崎南・川田北処理区  
遠方監視装置更新工事  
施設名：川田北地区農業集落排水施設  
図面名：引込幹線設備図  
縮尺：S=1/150  
事業者名：吉野川市水道部下水道課

□：着色部は今回施工範囲を示す。



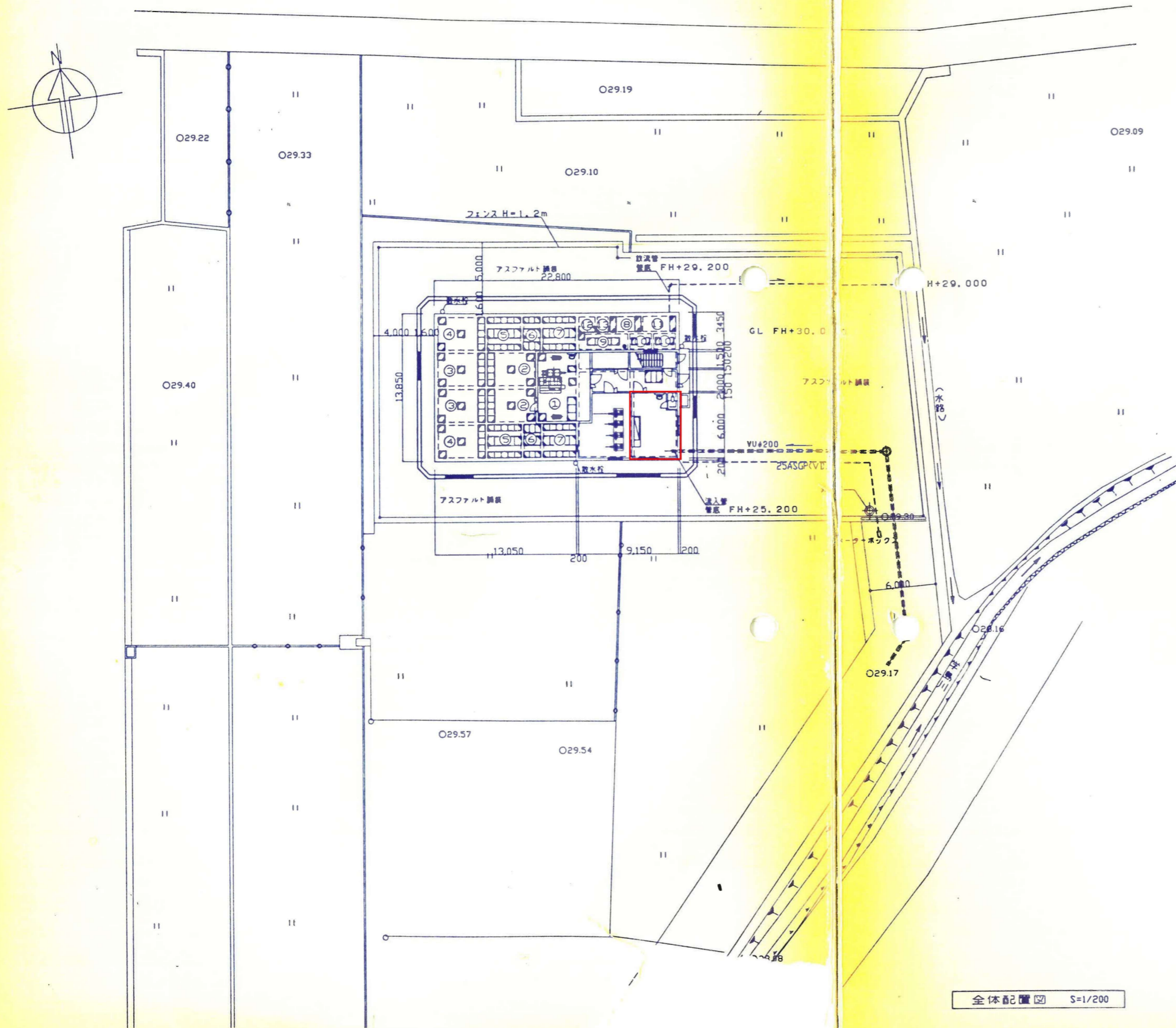
工事名：令和8年度川田・山崎南・川田北処理区  
 遠方監視装置更新工事  
 施設名：川田北地区農業集落排水施設  
 図面名：動力計装設備図  
 縮尺：S=1/50  
 事業者名：吉野川市水道部下水道課

動力計装設備図 S=1/50

※ 印の機器は、汚泥減容装置関連機器とする。

☐：着色部は今回施工範囲を示す。

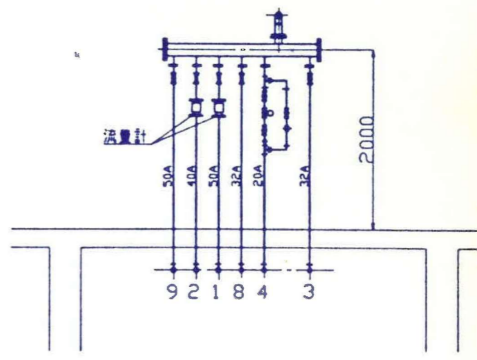
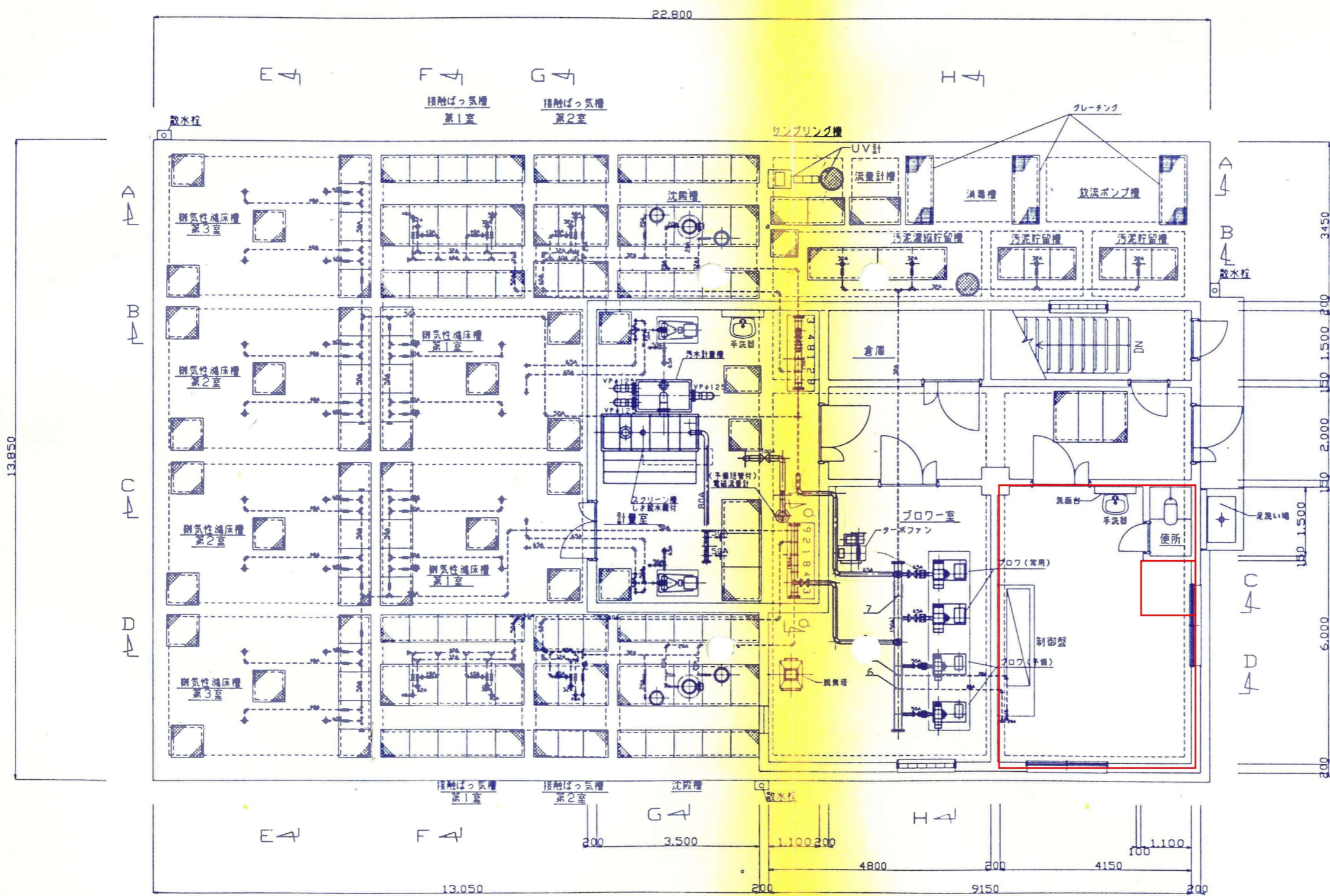
工事名：令和8年度川田・山崎南・川田北処理区  
 遠方監視装置更新工事  
 施設名：山崎南地区農業集落排水施設  
 図面名：全体配置図・案内図  
 縮尺：S=1/200  
 事業者名：吉野川市水道部下水道課



：着色部は今回施工範囲を示す。

処理槽リスト	
番号	水槽名
①	流量調整槽
②	脱気性濾床槽 第1室
③	脱気性濾床槽 第2室
④	脱気性濾床槽 第3室
⑤	接触ばっ気槽 第1室
⑥	接触ばっ気槽 第2室
⑦	沈殿槽
⑧	消毒槽
⑨	汚泥溜貯留槽
⑩	汚泥貯留槽
⑪	放流ポンプ槽
⑫	サンプリング槽
⑬	流量計槽

全体配置図 S=1/200

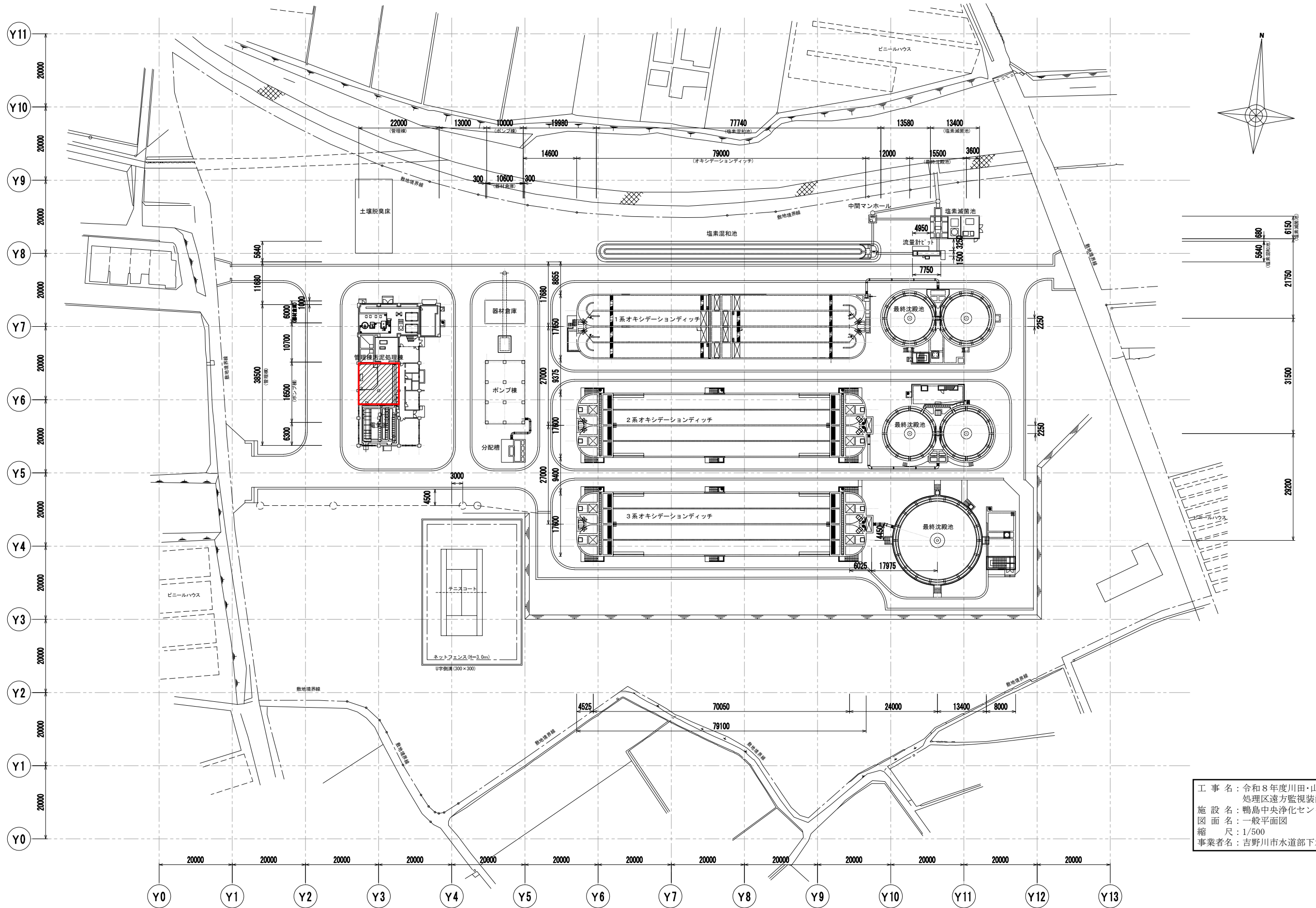


- 空気管1: 接触ばっ気槽 第1室 空気流量 逆流装置 50A
- 空気管2: 接触ばっ気槽 第2室 空気流量 逆流装置 40A
- 空気管3: スカムスキム 逆流ポンプ 32A
- 空気管4: 汚泥引上げポンプ 20A
- 空気管5: ばっ気沈降槽 空気流量 20A
- 空気管6: 沈降槽出ポンプ 20A
- 空気管7: 汚泥溜り貯留槽 汚泥貯留槽 空気流量 32A
- 空気管8: 高圧空気 32A
- 空気管9: 空気性滅床槽 第1~3室 逆流装置 50A

工事名: 令和8年度川田・山崎南・川田北処理区  
 遠方監視装置更新工事  
 施設名: 山崎南地区農業集落排水施設  
 図面名: 1階設備平面図  
 縮尺: S=1/50  
 事業者名: 吉野川市水道部下水道課

頂版<1F>平面図 S=1/50

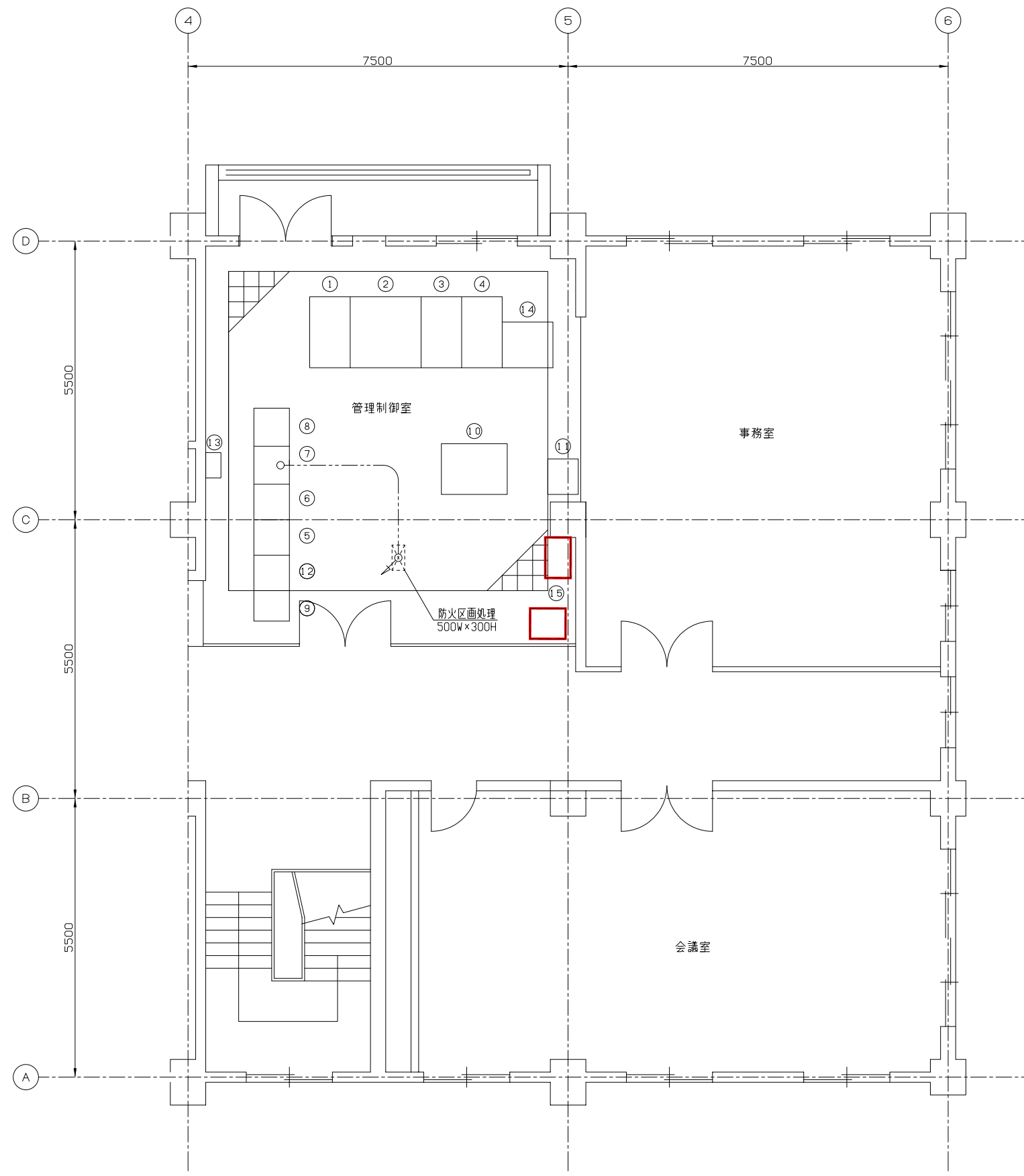
: 着色部は今回施工範囲を示す。



工事名：令和8年度川田・山崎南・川田北  
 処理区遠方監視装置更新工事  
 施設名：鴨島中央浄化センター  
 図面名：一般平面図  
 縮尺：1/500  
 事業者名：吉野川市水道部下水道課

一般平面図 1:500

注) 1. は、今回工事範囲を示す。



番号	機器符号	名称	備考
①	CD1	中央監視操作盤(受電)	(既設)
②	CD2	中央監視操作盤(水処理)	(既設)
③	CD3	中央監視操作盤(汚泥)	(既設)
④	CD4	中央監視操作盤(ポンプ場)	(既設)
⑤	KP	計装盤(1)	(既設)
⑥	KP	計装盤(2)	(既設)
⑦	AUXR-1	中央補助継電器盤(1)	(既設)
⑧	AUXR-11	中央補助継電器盤(2)	(既設)
⑨	TM-1	テレメータ盤	(既設)
⑩	ITV	ITV操作卓	(既設)
⑪	KP-2	計装盤(3)	(既設)
⑫	KP-4	計装盤(4)	(既設)
⑬	MT-2	電話端子盤	(既設)
⑭		日報作成装置	(既設)
⑮		遠方監視装置	(今回)

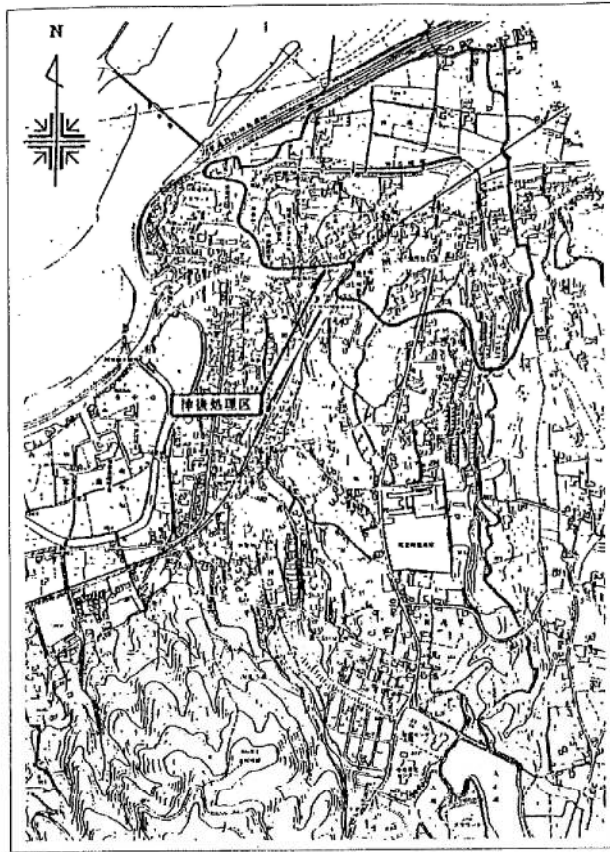
2階中央監視室 平面図

工事名：令和8年度川田・山崎南・川田北  
 処理区遠方監視装置更新工事  
 施設名：鴨島中央浄化センター  
 図面名：2階管理制御室平面図  
 縮尺：1/50  
 事業者名：吉野川市水道部下水道課

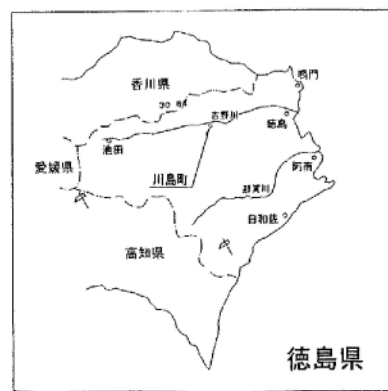
注) 1.  は、今回工事を示す。

平面配置図  
S=1:200

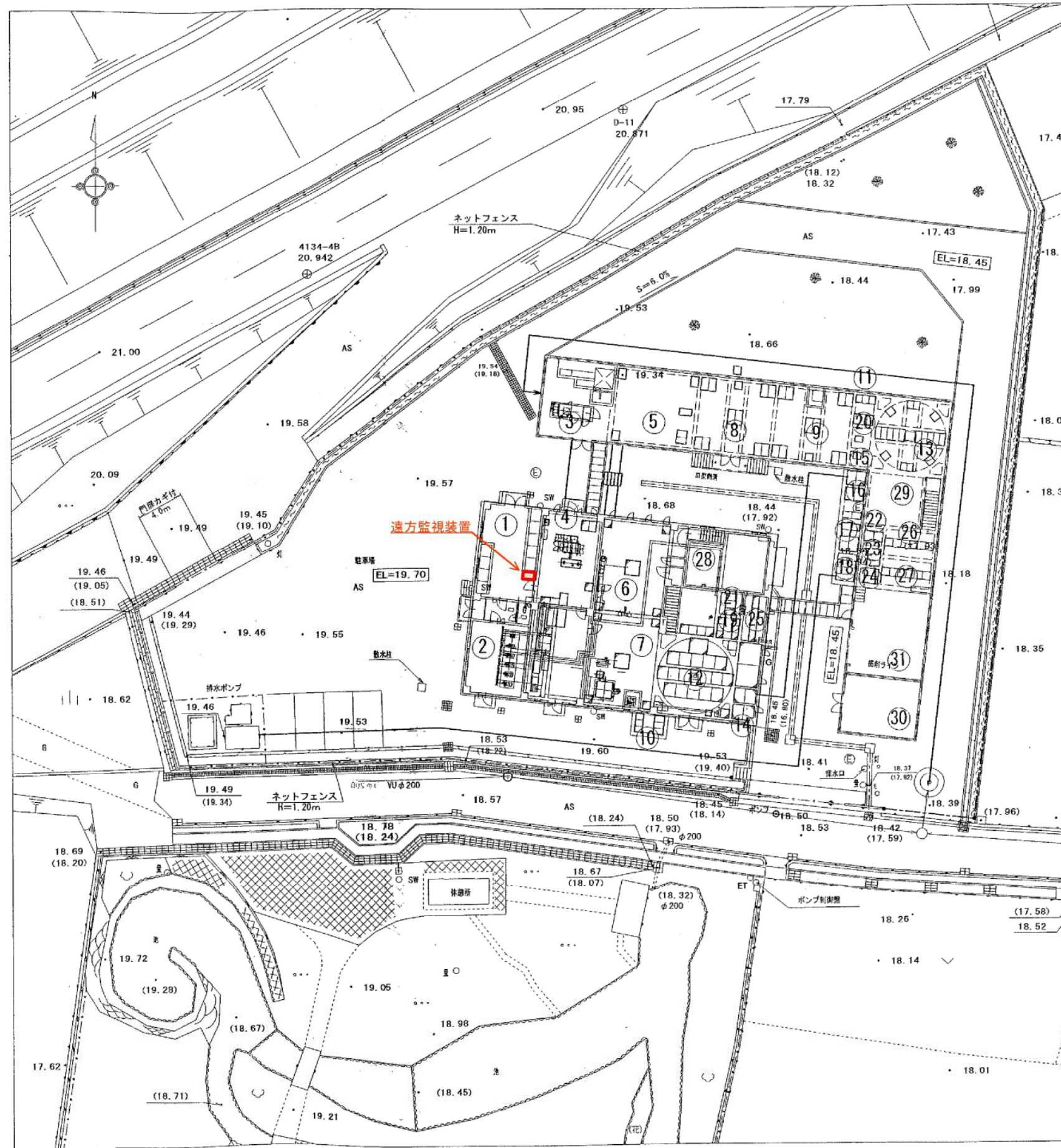
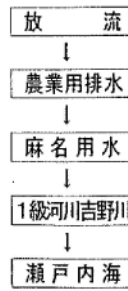
処理区域図  
S=1:10,000



県内位置図



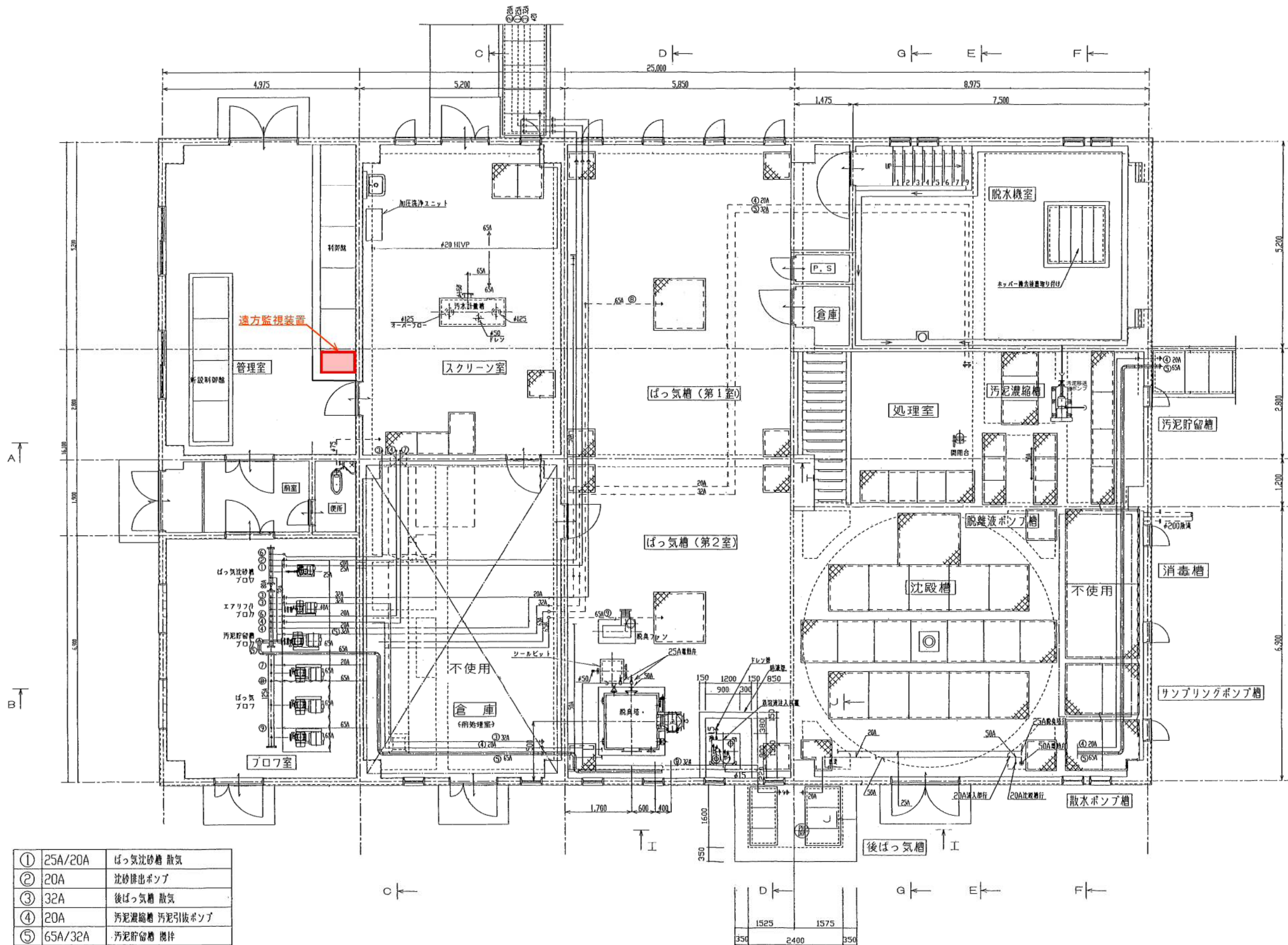
放流経路



番号	1階	地下
①	管理室	-
②	ブロワ室	-
③	前処理室	-
④	既設スクリーン室	既設流量調整槽
⑤	新設スクリーン室	新設流量調整槽
⑥	処理室	既設ばっ気槽(第1室)
⑦	処理室	既設ばっ気槽(第2室)
⑧	処理室	新設ばっ気槽(第1室)
⑨	処理室	新設ばっ気槽(第2室)
⑩	-	既設後ばっ気槽
⑪	-	新設後ばっ気槽
⑫	処理室	既設沈殿槽
⑬	処理室	新設沈殿槽
⑭	処理室	既設散水ポンプ槽
⑮	処理室	新設散水ポンプ槽
⑯	-	サンプリングポンプ槽
⑰	-	消毒槽
⑱	-	放流ポンプ槽
⑲	処理室	既設汚泥液ポンプ槽
⑳	処理室	新設汚泥液ポンプ槽
㉑	処理室	既設汚泥濃縮槽
㉒	処理室	新設汚泥濃縮槽
㉓	処理室	新設バルブピット
㉔	処理室	新設汚泥液ポンプ槽
㉕	処理室	既設汚泥貯留槽
㉖	処理室	新設汚泥貯留槽
㉗	処理室	新設汚泥貯留槽
㉘	処理室	既設ポンプ室
㉙	処理室	新設ポンプ室
㉚	受変電室	-
㉛	汚泥乾燥室	-

工事名：令和8年度川田・山崎南・川田北  
処理区遠方監視装置更新工事  
施設名：神後地区農業集落排水施設  
図面名：平面配置図  
縮尺：1/200  
事業者名：吉野川市水道部下水道課

注) 1.  は、今回工事を示す。



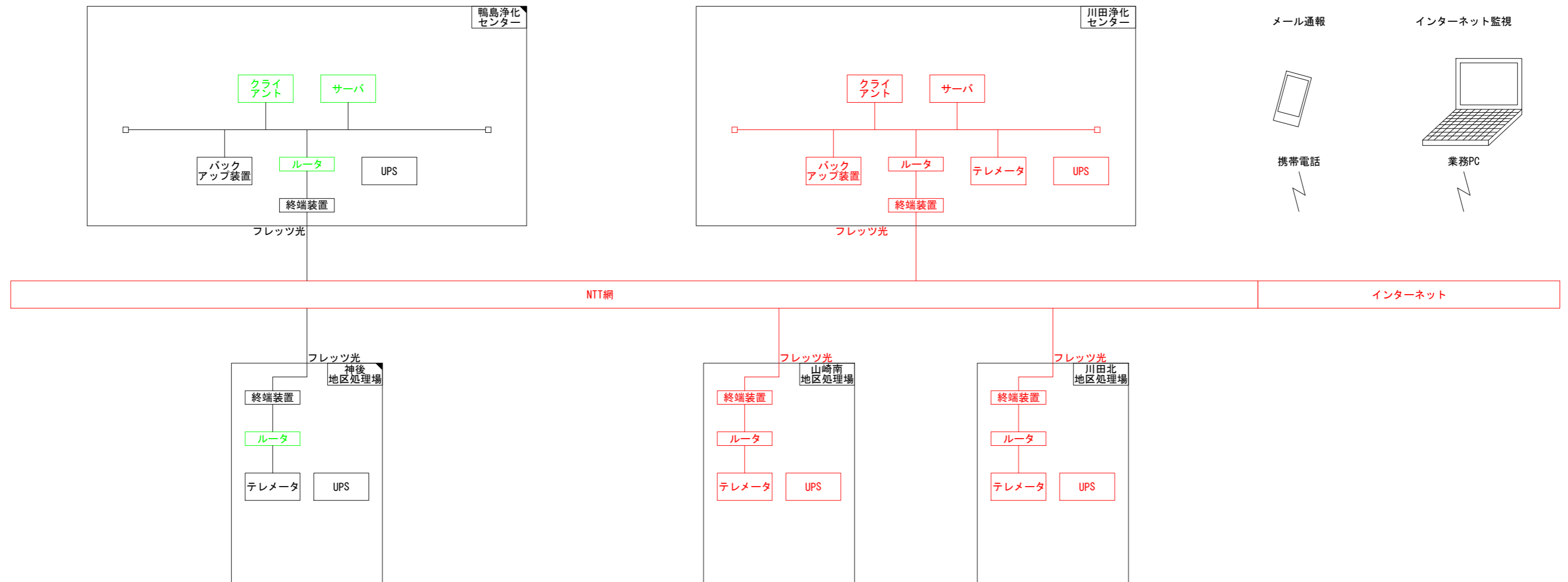
工事名：令和8年度川田・山崎南・川田北  
 処理区遠方監視装置更新工事  
 施設名：神後地区農業集落排水施設  
 図面名：1階上部平面図  
 縮尺：1/50  
 事業者名：吉野川市水道部下水道課

A: SUS配管を示す。  
 φ: 塩ビ配管を示す。

注) 1.  は、今回工事を示す。

①	25A/20A	ばっ気沈砂槽 散気
②	20A	沈砂排出ポンプ
③	32A	後ばっ気槽 散気
④	20A	汚泥濃縮槽 汚泥引込ポンプ
⑤	65A/32A	汚泥貯留槽 攪拌
⑥	20A	逃し空気
⑦	20A	逃し空気
⑧	65A	ばっ気槽(第1室) 攪拌
⑨	65A	ばっ気槽(第2室) 攪拌

# 吉野川市遠方監視システム構成図



工 事 名：令和8年度川田・山崎南・川田北処理区  
遠方監視装置更新工事  
図 面 名：システムフロー図  
事業者名：吉野川市水道部下水道課

注) 1.  は、今回工事を示す。

注) 2.  は、機能増設箇所を示す。

注) 3.  は、既設設備を示す。