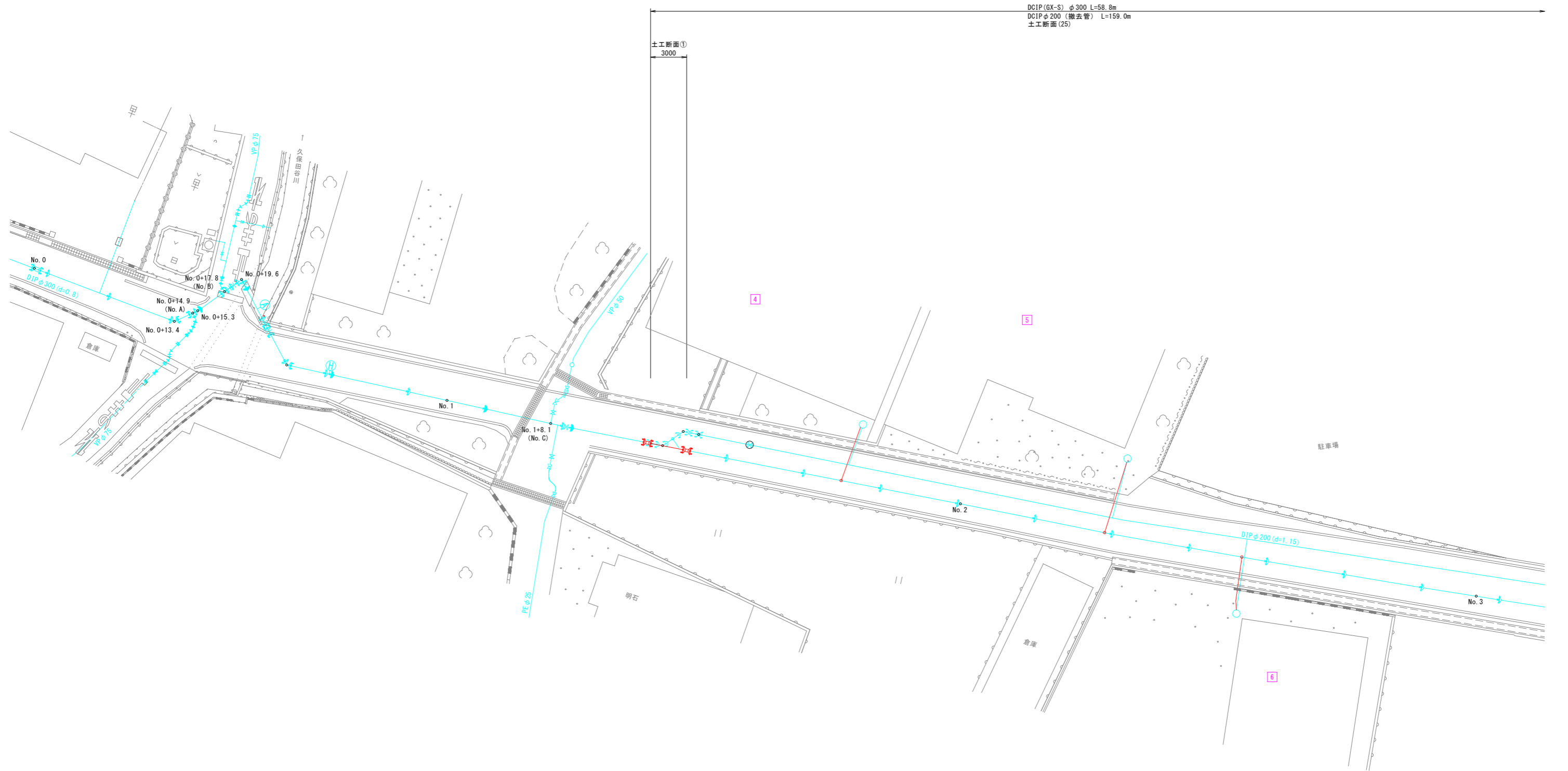
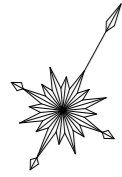


# 平面図 (1/2)

S=1:150

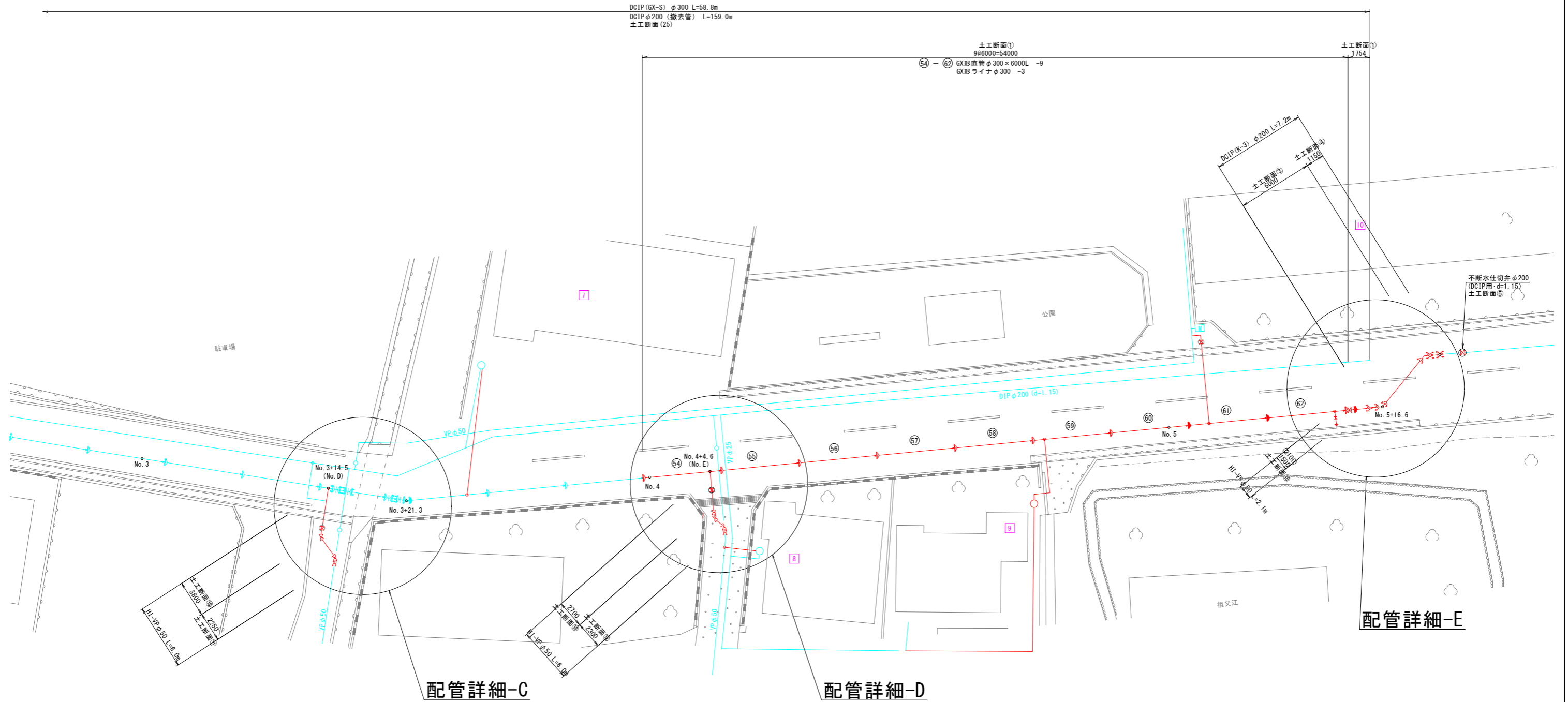
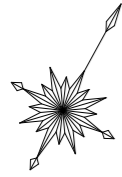


DCIP (GX-S) φ 300 L=58.8m  
 DCIP φ 200 (撤去管) L=159.0m  
 土工断面 (25)

所属年度	令和8年度	図番/図面数量	1/7
図名	平面図 (1/2)	縦尺	図示
名称	令和8年度 源光寺・近久線水道管耐震化工事		
施工箇所	吉野川市川島町桑村		
事業者名	吉野川市		

# 平面図 (2/2)

S=1:150



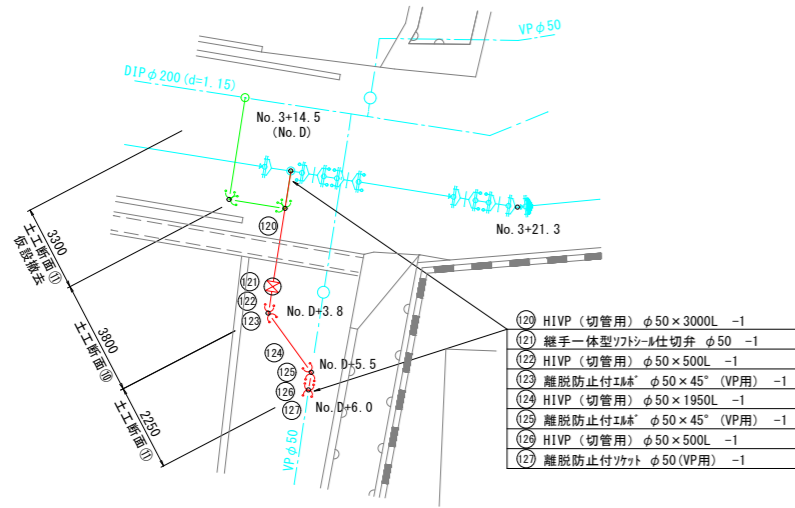
配管詳細-E

所属年度	令和8年度	図番/図面数量	2/7
図名	平面図 (2/2)	縦尺	図示
名称	令和8年度 源光寺・近久線水道管耐震化工事		
施工箇所	吉野川市川島町桑村		
事業者名	吉野川市		

# 配管詳細図

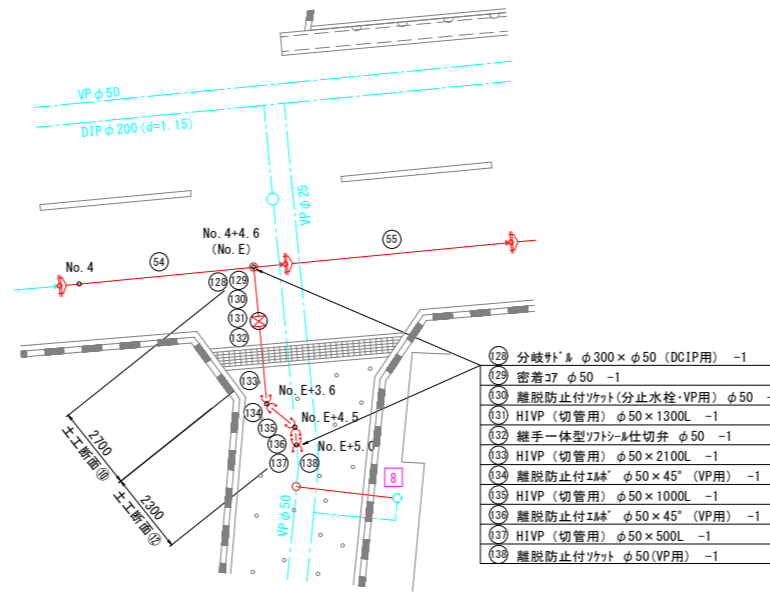
## 配管詳細-C

S=1:100



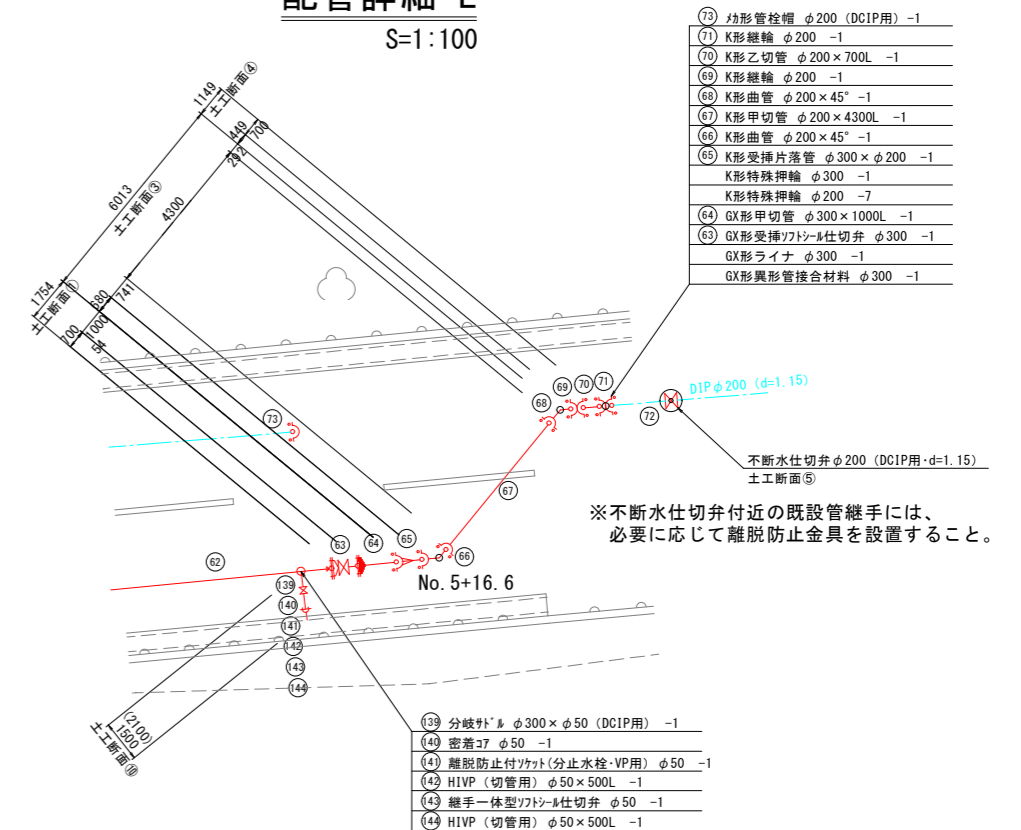
## 配管詳細-D

S=1:100



## 配管詳細-E

S=1:100

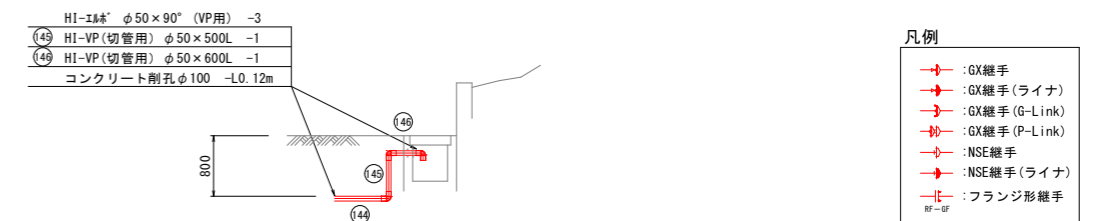


## 切管調整表

管種・口径	切管組み合わせ	有効長(mm)	残管長(mm)	切断箇所数
GXCIP φ300×6000L	④1000 ⑤3000	4000	2000	2
KDCIP φ200×5000L	⑦2600 ⑩700	3300	1700	2
HIVP φ50×4000L	⑬1950 ⑭1000 ⑮500 ⑯500	3950	50	4
HIVP φ50×4000L	⑰1300 ⑱2100 ⑲600	4000	0	2
HIVP φ50×4000L	⑳3000 ㉑500 ㉒500	4000	0	2
HIVP φ50×4000L	㉔500 ㉕500	1000	3000	2

## 排水管詳細図

S=1/50



※ 水路内のエルボは下向きとすること

### 最小(GX)切管長さ一覧

呼び径	最小甲切管	最小乙切管
φ100以下	660mm	770mm
φ300	720mm	820mm

### 異形(GX)管拘束長さ一覧

呼び径	土盛り	22.5°以下		22.5°超~45°以下		T字管	仕切弁・栓
		1.0m (継手数2以上、1.2 節長を注記)	1.0m (継手数2以上、1.2 節長を注記)	1.0m (継手数2以上、1.2 節長を注記)	1.0m (継手数2以上、1.2 節長を注記)		
φ75	d=0.80m						5.5m
φ100	d=0.80m						7.0m
φ300	d=0.80m						16.5m
φ	d=1.15m						12.0m

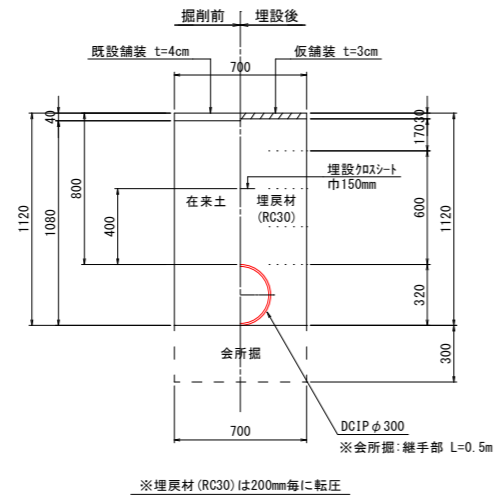
- DCIP管の切管部は補修塗料にて防食処理すること
- DCIP管GX形はS種管(内面粉体塗装)とする
- GX形X設置による伸び量はφ300=54mmとする

所属年度	令和8年度	図番/図面数量	3/7
図名	配管詳細図	図示	図示
名称	令和8年度 源光寺・近久線水道管耐震化工事		
施工箇所	吉野川市川島町桑村		
事業者名	吉野川市		

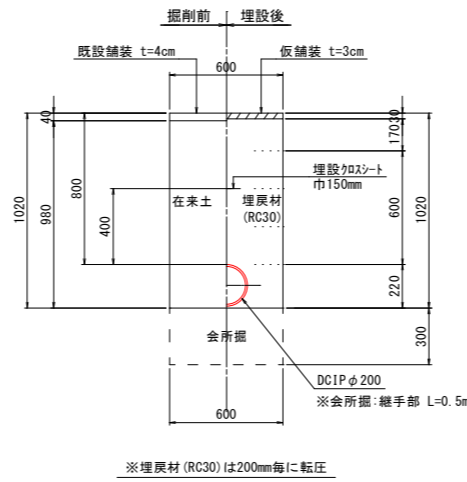
# 標準断面図 (1/2)

S=1:20

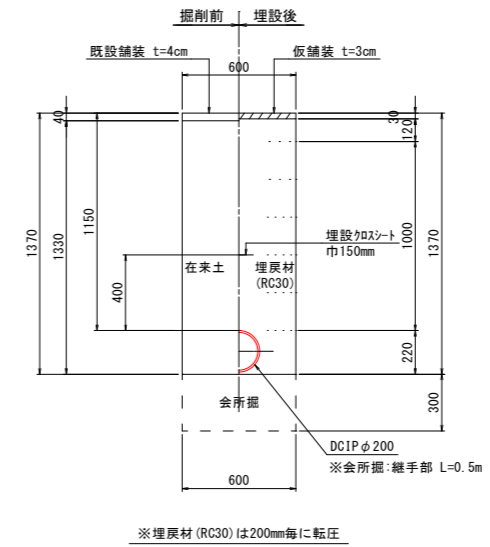
土工断面①



土工断面③

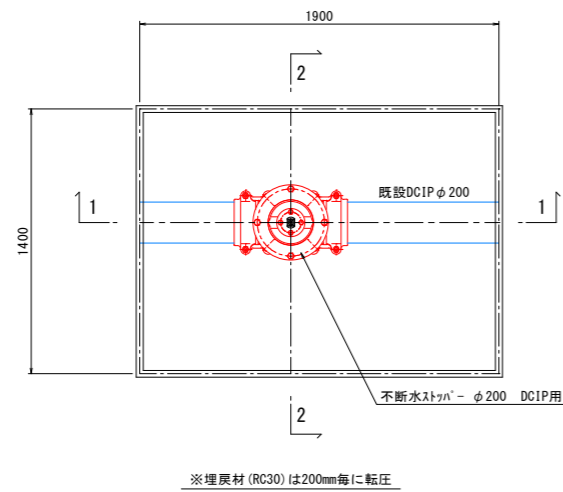


土工断面④



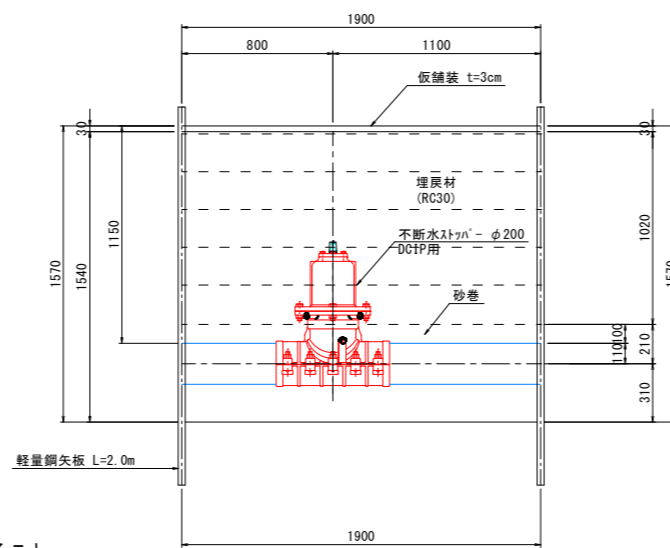
土工断面⑤

平面図

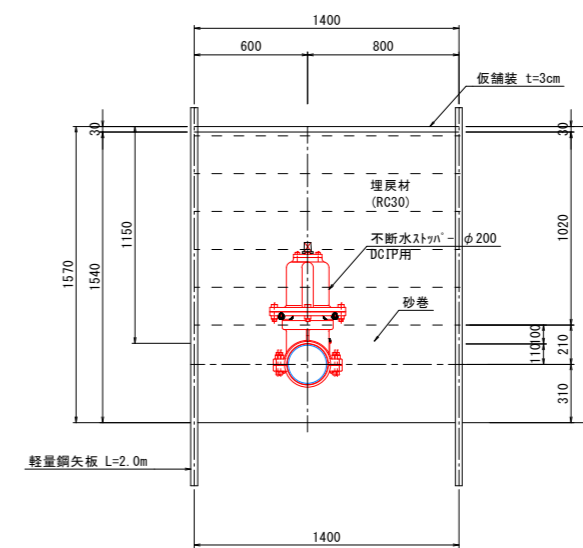


※ 防護コンクリートは、土被り・水圧等を確認後、適正量を打設すること

1-1 断面図



2-2 断面図

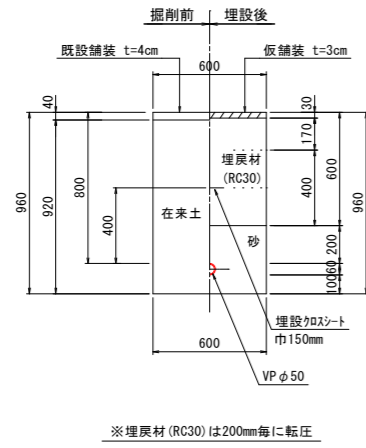


所属年度	令和8年度	図番/図面数量	4/7
図名	標準断面図 (1/2)	編	図示
名称	令和8年度 源光寺・近久線水道管耐震化工事		
施工箇所	吉野川市川島町桑村		
事業者名	吉野川市		

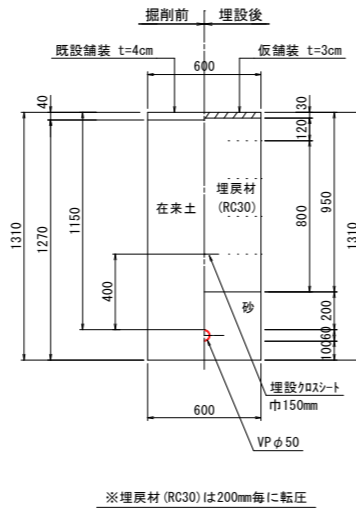
# 標準断面図 (2/2)

S=1:20

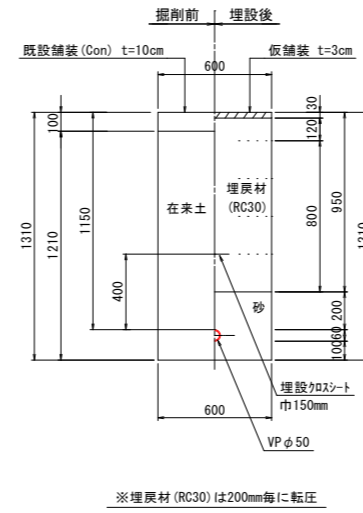
土工断面⑩



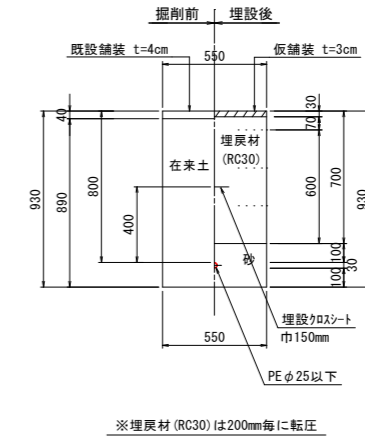
土工断面⑪



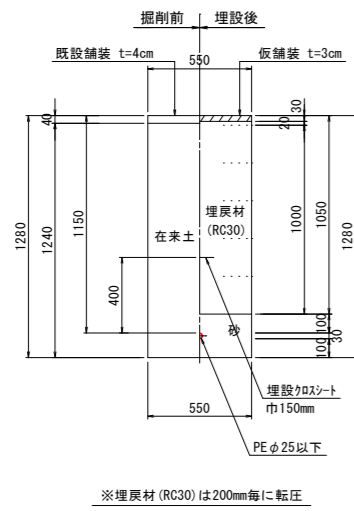
土工断面⑫



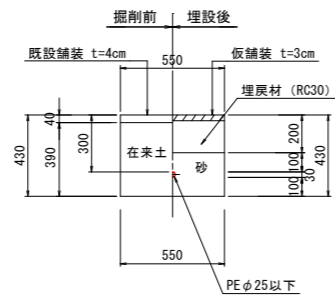
土工断面⑬



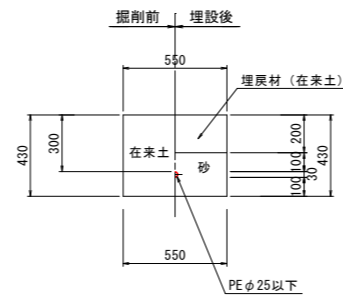
土工断面⑮



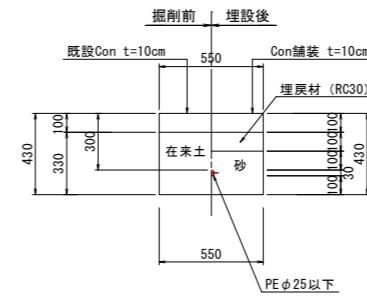
土工断面⑯



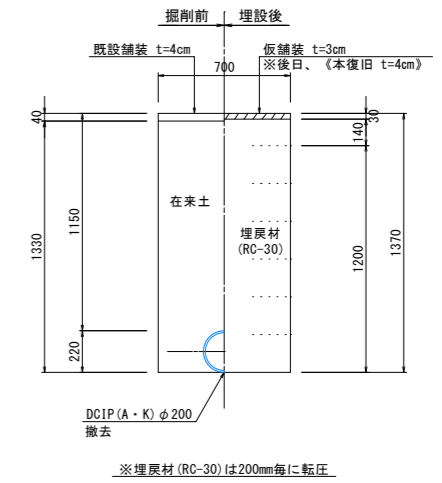
土工断面⑰



土工断面⑱



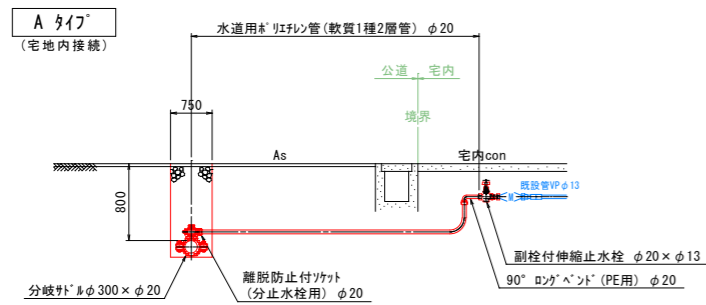
土工断面(25)



所属年度	令和8年度	図番/図面数量	5/7
図名	標準断面図 (2/2)	編	図示
名称	令和8年度 源光寺・近久線水道管耐震化工事		
施工箇所	吉野川市川島町桑村		
事業者名	吉野川市		

# 給水切替図・構造図

給水管標準断面図 NO SCALE



注) 1. 給水管の取り出しの分岐用φφ設置箇所は、異形管より30cm以上離して設置すること  
2. ポリレン管の継手には、耐震77を使用すること

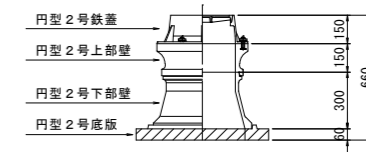
給水切替材料内訳表

番号	4	5	6	7	8	9	10		
新設本管	φ300	φ300	φ300	φ300	φ50	φ300	φ300		
接続パイプ	A	A	A	A	A	A	A		
名称	形状寸法							合計	
1	分岐サドル(鉄管用)	φ20	1.0	1.0		1.0		4.0個	
2	分岐サドル(鉄管用)	φ25			1.0			1.0個	
3	分岐サドル(鉄管用)	φ50					1.0	1.0個	
4	分岐サドル(塩ビ管用)	φ20				1.0		1.0個	
5	密着コア	φ20	1.0	1.0		1.0	1.0	5.0個	
6	密着コア	φ25			1.0			1.0個	
7	密着コア	φ50					1.0	1.0個	
8	離脱防止付ソケット(PE-分止水栓用)	φ20	1.0	1.0		1.0	1.0	5.0個	
9	離脱防止付ソケット(PE-分止水栓用)	φ25			1.0			1.0個	
10	離脱防止付ソケット(VP-分止水栓用)	φ50					1.0	1.0個	
11	ポリエチレン管(1種2層)	φ20	5.0	6.0		10.0	2.5	6.0	29.5m
12	ポリエチレン管(1種2層)	φ25			5.0				5.0m
13	硬質塩化ビニル管(H1VP)	φ50						8.0	8.0m
14	硬質塩化ビニル管(H1VP)	φ13					20.0		20.0m
15	H1ソケット	φ13					5.0		5.0個
16	H1エルボ	φ13					2.0		2.0個
17	離脱防止付エルボ(VP用)	φ50						3.0	3.0個
18	φφ°ロングバンド	φ20	1.0	1.0		1.0	1.0	1.0	5.0個
19	φφ°ロングバンド	φ25			1.0				1.0個
20	副栓付伸縮止水栓	φ20×13		1.0		1.0	1.0		3.0個
21	副栓付伸縮止水栓	φ20	1.0			1.0			2.0個
22	副栓付伸縮止水栓	φ25			1.0				1.0個
23	継手一体型φ13-φ仕切弁	φ50						1.0	1.0個
断面番号									
断面④	8.0								
断面⑤	3.0	3.0	2.5	6.0		2.0			
断面⑥					2.0				
断面⑦				4.0					
断面⑧	2.0								
断面⑨		3.0	2.5		0.5	24.0			

構造図 S=1:20

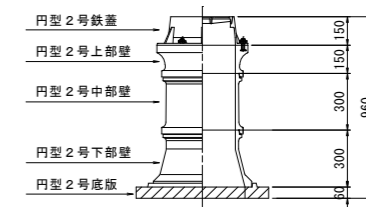
仕切弁ボックス組合せ(A)

(φ300)



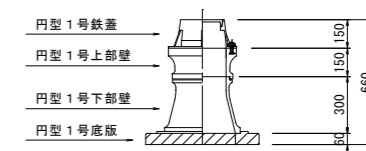
仕切弁ボックス組合せ(D)

(不断水仕切弁)



仕切弁ボックス組合せ(E)

(φ50以下)

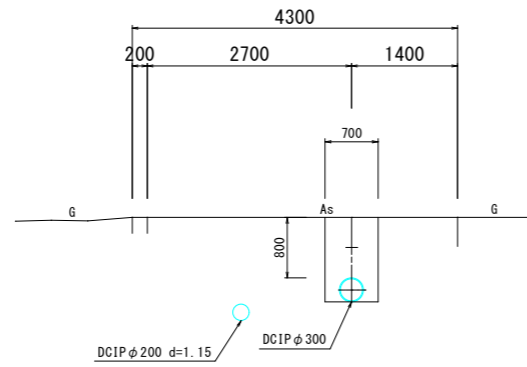


所属年度	令和8年度	図番/図面数量	6/7
図名	給水切替図・構造図	編	図示
名称	令和8年度 源光寺・近久線水道管耐震化工事		
施工箇所	吉野川市川島町桑村		
事業者名	吉野川市		

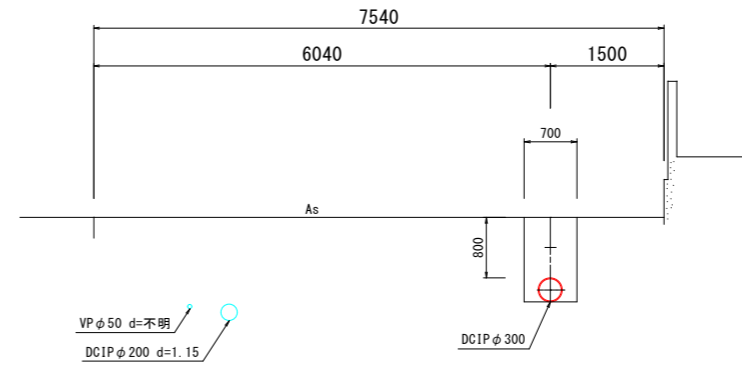
# 横断面図

S=1:50

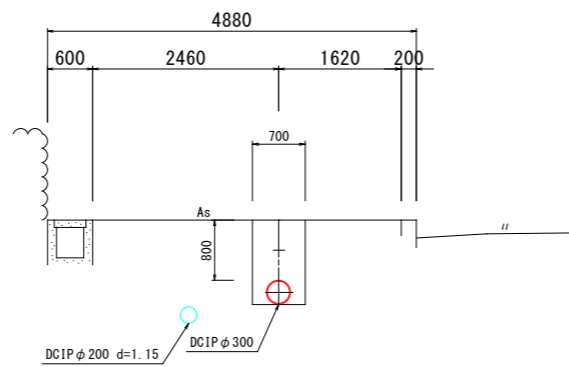
NO. 1



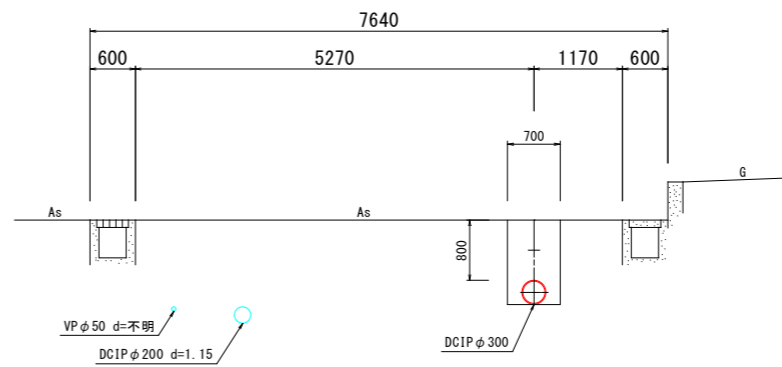
NO. 4



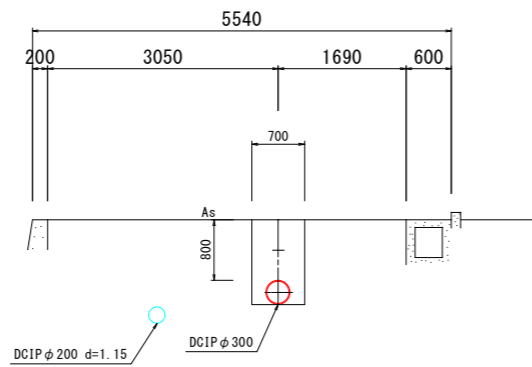
NO. 2



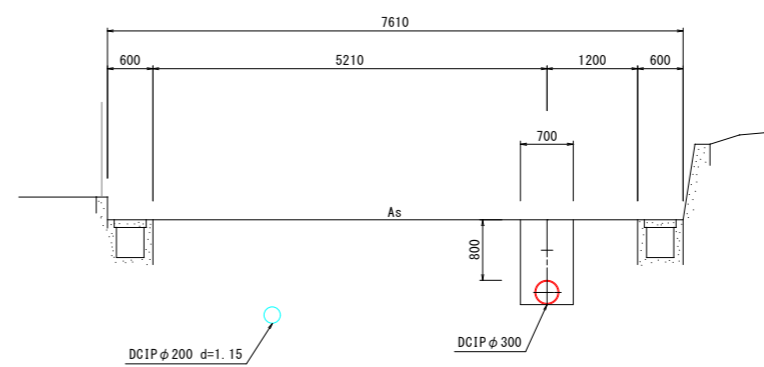
NO. 5



NO. 3



No. 5+16.9



所属年度	令和8年度	図番/図面数量	7/7
図名	横断面図	縦尺	図示
名称	令和8年度 源光寺・近久線水道管耐震化工事		
施工箇所	吉野川市川島町桑村		
事業者名	吉野川市		