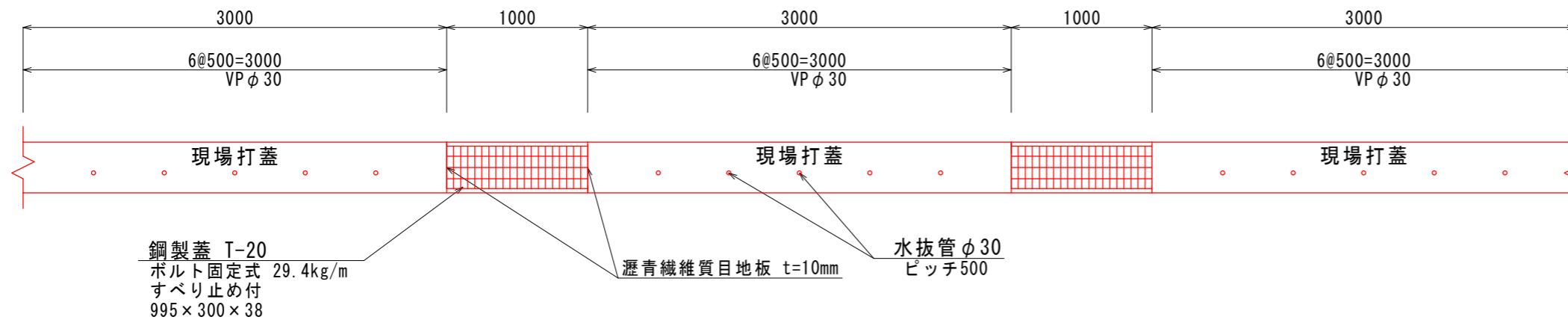


構造図

施工延長48.0m

現場打蓋, 鋼製蓋標準布設図

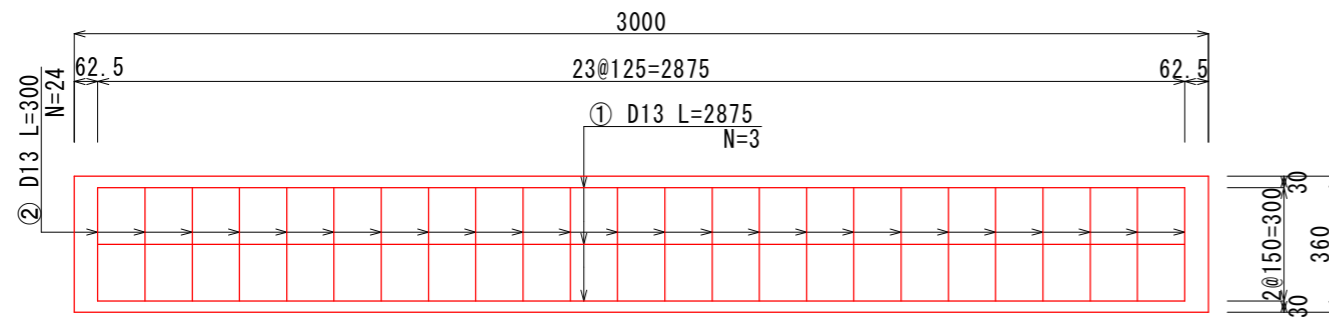
S=1/20



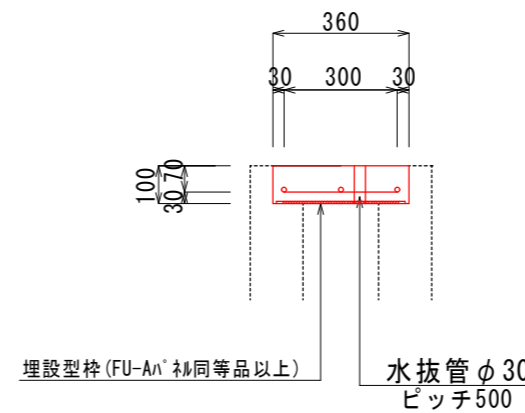
現場打蓋

S=1/10

平面図

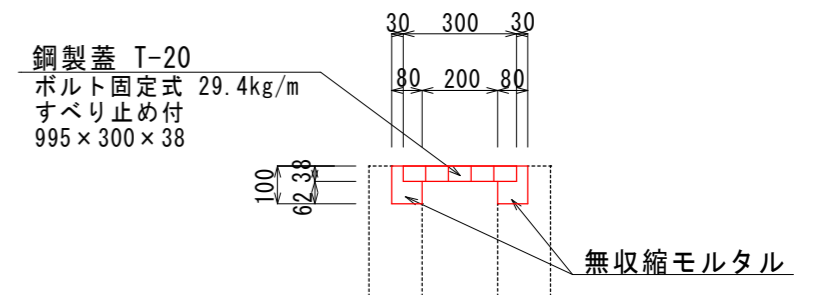


現場打蓋		3.0m当り	
名称	規格	単位	数量
コンクリート	$\sigma_{ck} \geq 24N/mm^2$	m ³	0.108
埋設型枠	t=6, W=340	m ²	1.02
鉄筋 D13	SD345	kg	15.7
水抜管	VP φ 30	m	0.5



鋼製蓋

S=1/10

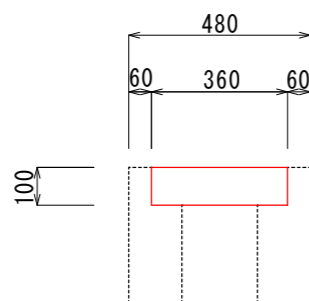


鋼製蓋		1.0m当り	
名称	規格	単位	数量
無収縮モルタル		m ³	0.012
型枠	無筋構造物	m ²	0.12
鋼製蓋 (T-20)	995*300*38	枚	1.0
目地板	t=10	m ²	0.07

蓋版撤去・取壊し工

S=1/10

コンクリート蓋



コンクリート蓋版撤去・取壊し工		10m当り	
名称	規格	単位	数量
コンクリート蓋	機械 鉄筋	m ³	0.360

数量総括表

工種	規格	単位	数量
Co取壊し・処分	鉄筋構造物	m ³	1.7
現場打蓋	コンクリート部	m	36.0
鋼製蓋	グレーチング部	m	12.0

図面の名称		図面番号
構造図		1 / 1
工事名称	令和8年度 源光寺4号線側溝補修工事	
路線名等	源光寺4号線	
工事箇所	吉野川市川島町桑村	
所属年度	令和8年度	
吉野川市役所		