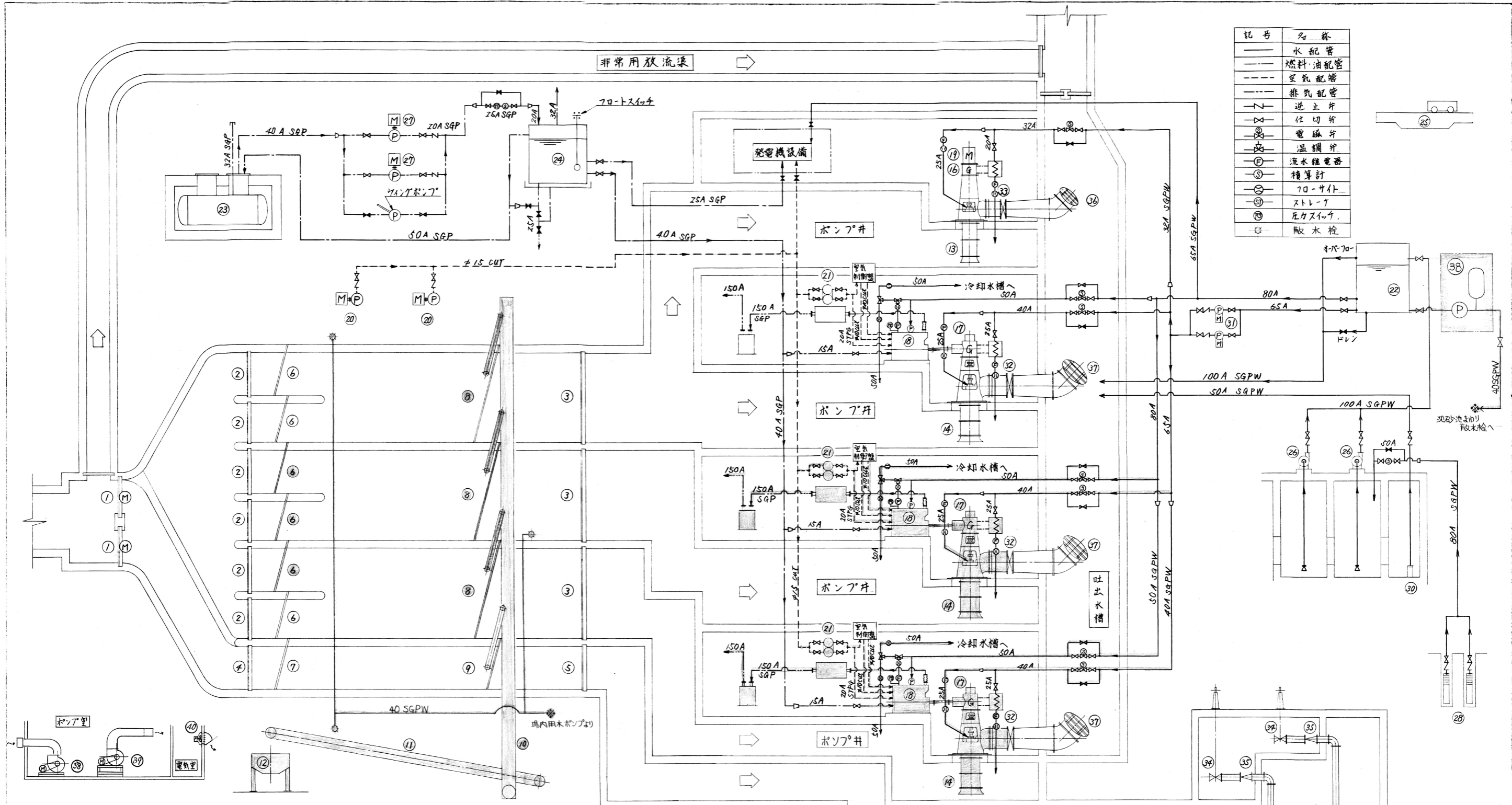


工 事 名	令和元年度吉野川市公共下水道事業喜来ポンプ場 ストックマネジメント計画策定業務委託		
下 水 道 名	公共下水道 喜来ポンプ場		
工 事 箇 所	吉野川市鶴島町喜来乙		
図 面 名	改築・修繕計画図(全体)		
縮 尺	1/100	図面番号	
会 社 名			
事業者名	吉野川市		



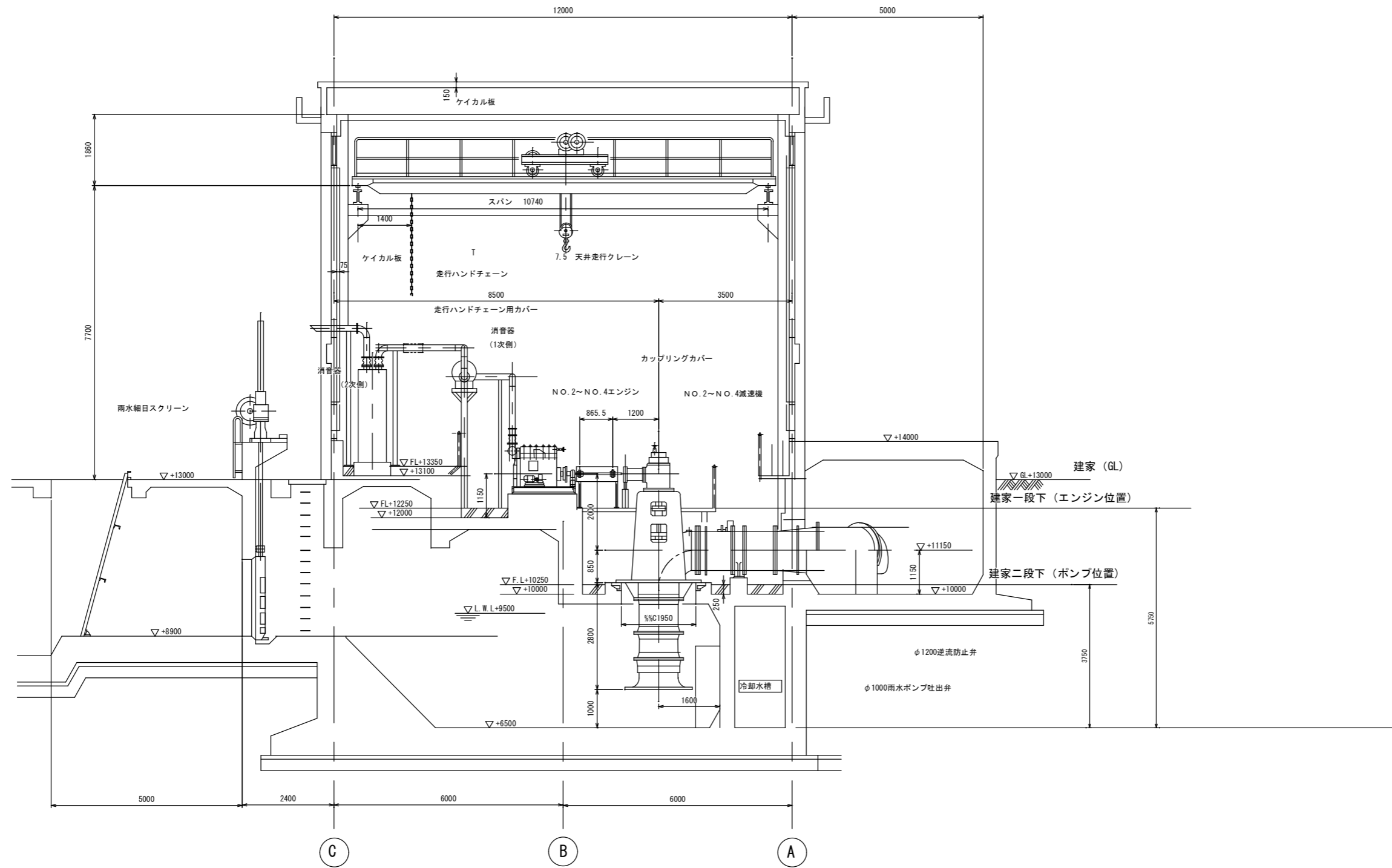
記号	名称
—	水配管
—	燃料油配管
---	空気配管
---	排気配管
∟	逆止弁
∟	仕切弁
∟	電磁弁
∟	温調弁
⊙	流水継電器
⊙	積算計
⊙	70-サイト
⊙	ストレート
⊙	圧カスイッチ
⊙	酸水栓

番号	1	2	3	4	5	6	7	38
機器名称	主流入り上	雨水沈砂池流入上	雨水沈砂池流出上	汚水沈砂池流入上	汚水沈砂池流出上	雨水用粗目スリ	汚水用粗目スリ	場内用水ポンプ
形式	鋳鉄製角形外形式	鋳鉄製角形外形式	鋳鉄製角形外形式	鋳鉄製角形外形式	鋳鉄製角形外形式	バースリ	バースリ	圧力ポンプ用ポン
仕様	1200" x 2000"	1200" x 2000"	2000" x 2000"	1200" x 2000"	1200" x 2000"	1825" x 4000"	2000" x 4000"	340 x 32 250 x 24"
出力	0.75 kW							2.2 kW
設備数(全体)	2門	6門	3門	1門	1門	5台	1台	1台
備考						今回 3台		

番号	8	9	10	11	12	13	14	15	16	17	18	19	20	21	22	38	39	40
機器名称	細目用機械スリ(雨水)	細目用機械スリ(汚水)	No.1 篩渣搬出機	No.2 篩渣搬出機	篩渣ポンプ	雨水ポンプ	雨水ポンプ	汚水ポンプ	宙車減速機	宙車減速機	エレベータ機	発電機	空気圧縮機	空気槽	高架タンク	給気ファン	排気ファン	電気室排気ファン
形式	単一レキ式	単一レキ式	17形Vベルト式(水平)	17形Vベルト式(傾斜)	電動リフト式	主軸流ポンプ	主軸流ポンプ	垂直式水中ポンプ	主軸流ポンプ	主軸流ポンプ	主軸流ポンプ	主軸流ポンプ	主軸流ポンプ	主軸流ポンプ	FRP製角形	鋼板製シロコファン	鋼板製シロコファン	有圧式排気扇
仕様	4000" x 4100"	2000" x 4100"	1700" x 18000"	1700" x 27000"	3m ²	φ800 x 90" x 3.0m	φ1000 x 130" x 3.0m	φ300 x 13" x 5m	1170/369 rpm	(油圧リフト) 100% 2mm	主軸流ポンプ	200T x 60Hz	35" x 30"	100" x 2連	500mm x 10mm	430mm x 10mm	27.5m ³ /min	2.75m ³ /min
出力	2.2 kW x 2	1.5 kW x 2	1.5 kW	2.2 kW	0.75 kW x 2			18.5 kW	75 kW	150 PS	150 PS x 1000 RPM	75 kW x 6 P	5.5 kW			5.5 kW	3.7 kW	0.1 kW
設備数(全体)	3台	1台	1基	1基	1基	1台	3台	2台	1台	3台	3台	1台	2台(内予備1台)	3組	1基	1台	1台	1台
備考	スリは今回2台						今回 2台			今回 2台	今回 2台			今回 2組				

番号	23	24	25	26	27	28	29	30	31	32	33	34	35	36	37
機器名称	地下直油ポンプ	燃料小出槽	天井走行ポンプ	排水ポンプ	燃料搬送ポンプ	井戸ポンプ	雑排水ポンプ	ポンプ排水ポンプ	ラインポンプ	雨水ポンプ吐出弁	雨水ポンプ吐出弁	ポンプ吐出弁	逆止弁	トラップ弁	トラップ弁
形式	鋼板製円筒形埋込式	鋼板製角形	全自動リフト式	横軸自吸式	ギヤポンプ	深井水中ポンプ	可搬式水中ポンプ	水中モーター	電動球形弁	電動球形弁	電動球形弁	手動仕切弁	スイング式	トラップ弁	トラップ弁
仕様	4000 L	700 L	7.5 T/M	φ100 x 0.8" x 15m	31" x 3" x 15m ²	φ80 x 0.6" x 20m	φ100 x 1.0" x 10m	φ50 x 0.25" x 15m	φ65 x 0.8" x 15m	φ1000	φ800	φ300	φ1000	φ1200	φ1200
出力				5.5 kW	0.75 kW	3.7 kW	3.7 kW	1.5 kW	2.2 kW	1.5 kW	0.75 kW				
設備数(全体)	1基	1基	1基	2台(内予備1台)	2台(内予備1台)	2台(内予備1台)	1台	1台	2台(内予備1台)	3台	1台	2台	2台	1台	3台
備考															

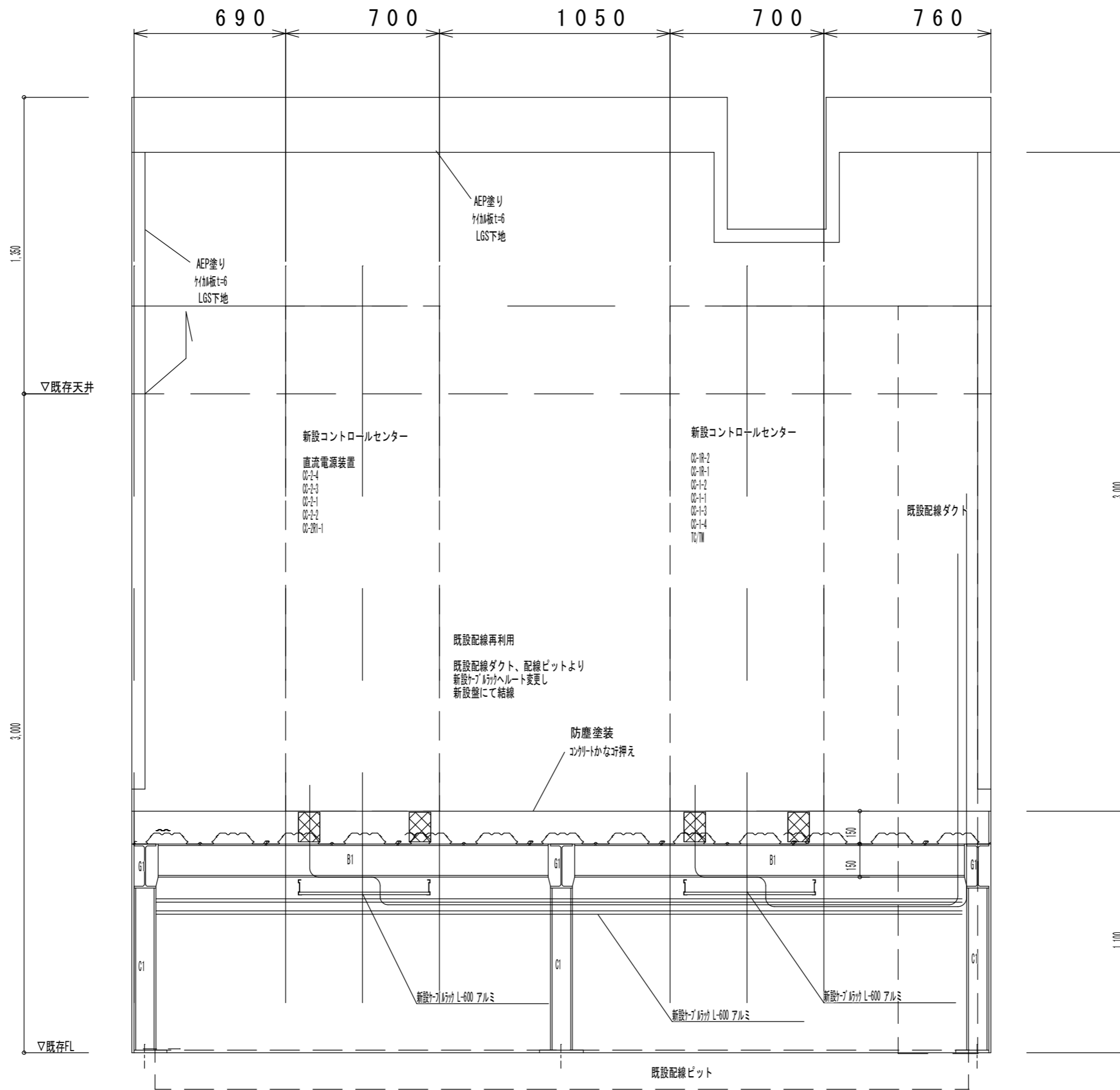
所属年度	平成元年度	図面番号	1号	図面数量	1張
名称	福島下水路(善来ポンプ場)				
施行箇所	福島市善来町善来				
工事種別	都市計画下水道(都市下水)				



断面A-A

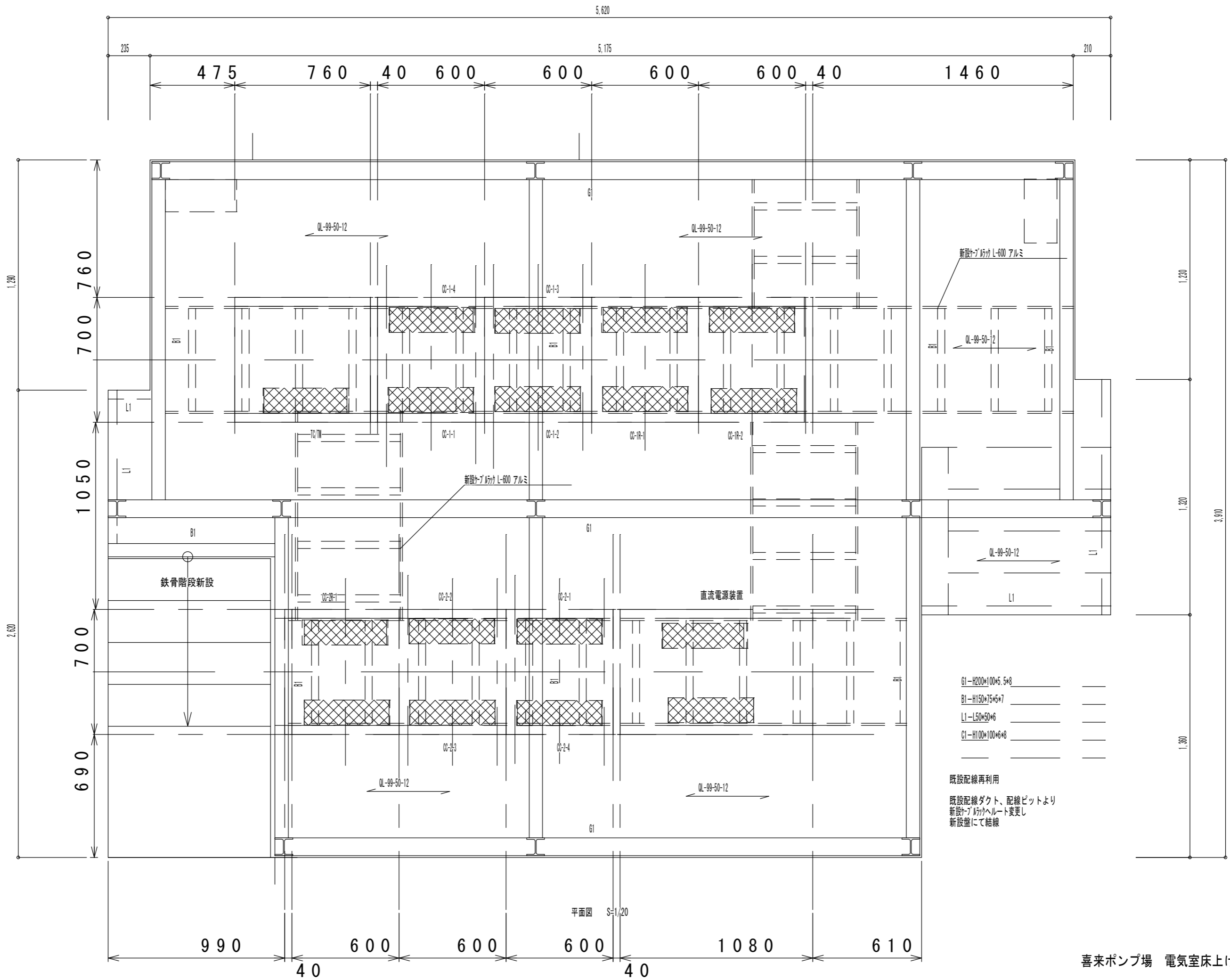
φ1000 NO. 2~NO. 4 雨水ポンプ

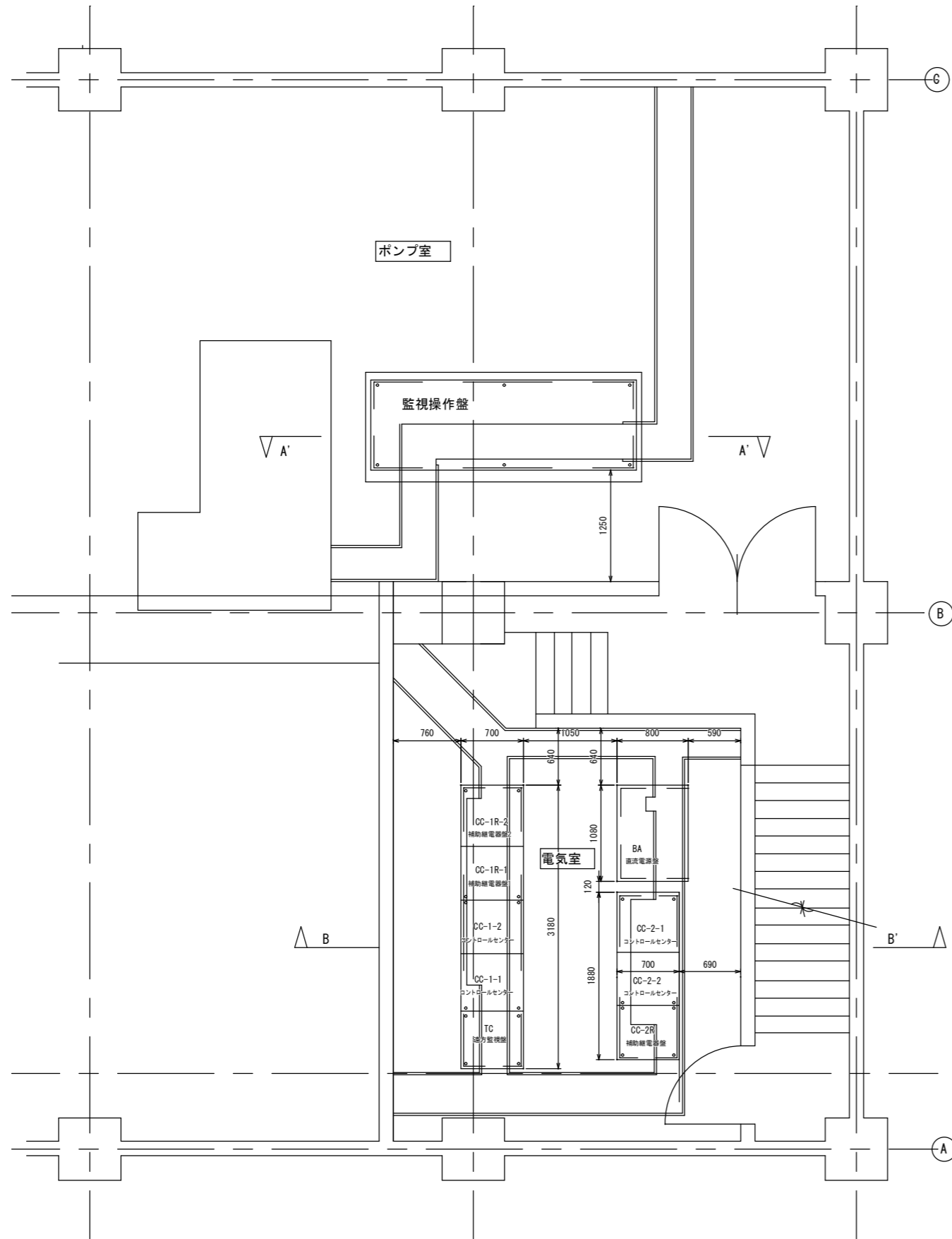
工事名	平成23年度災害国補第1号 公共下水道工事喜来ポンプ場（機械設備）工事		
下水道名	下水道 喜来ポンプ場		
工事箇所	吉野川市鴨島町喜来乙		
図面名	標準断面図		
縮尺	1/60	図面番号	2 / 2
会社名			
事業者名	吉野川市		



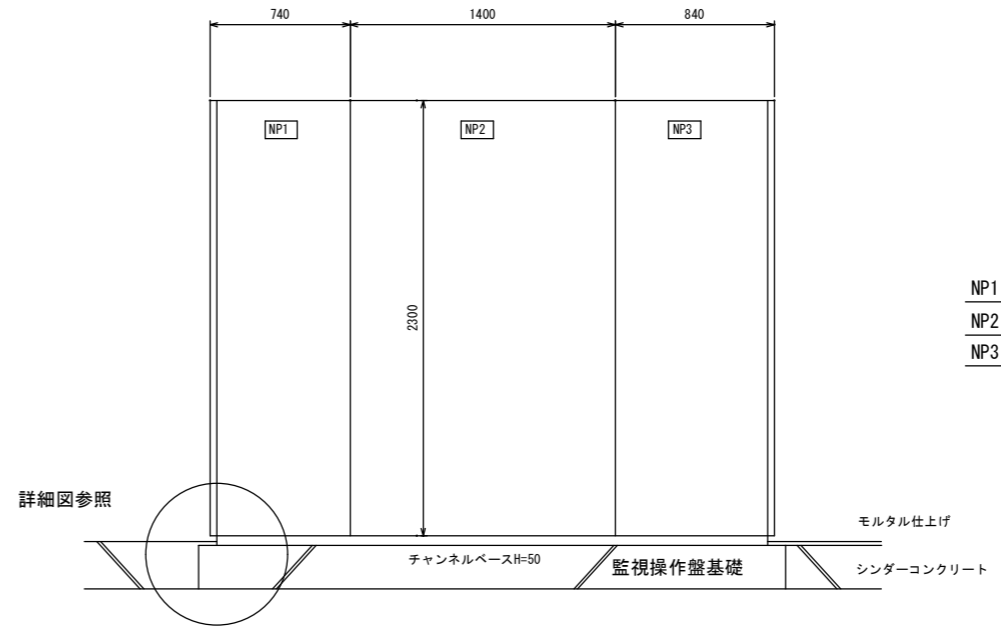
断面図 S=1/20

電気室コントロールセンター等改修に当たり
 工事期間中は、既設盤を利用し、
 手動にて、No1雨水ポンプを緊急稼働出来る状態に
 仮設工事を実施する。詳細は係員打ち合わせによる。

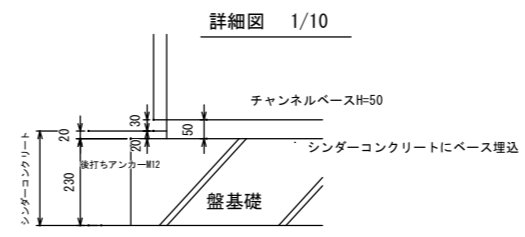




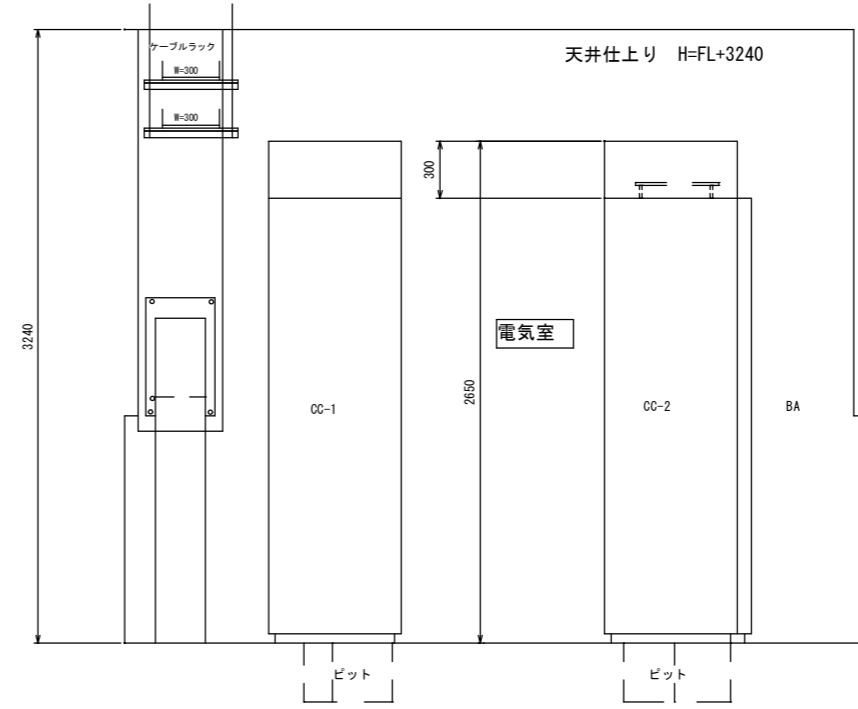
S=1:30



A-A' 断面図 1/20



詳細図 1/10

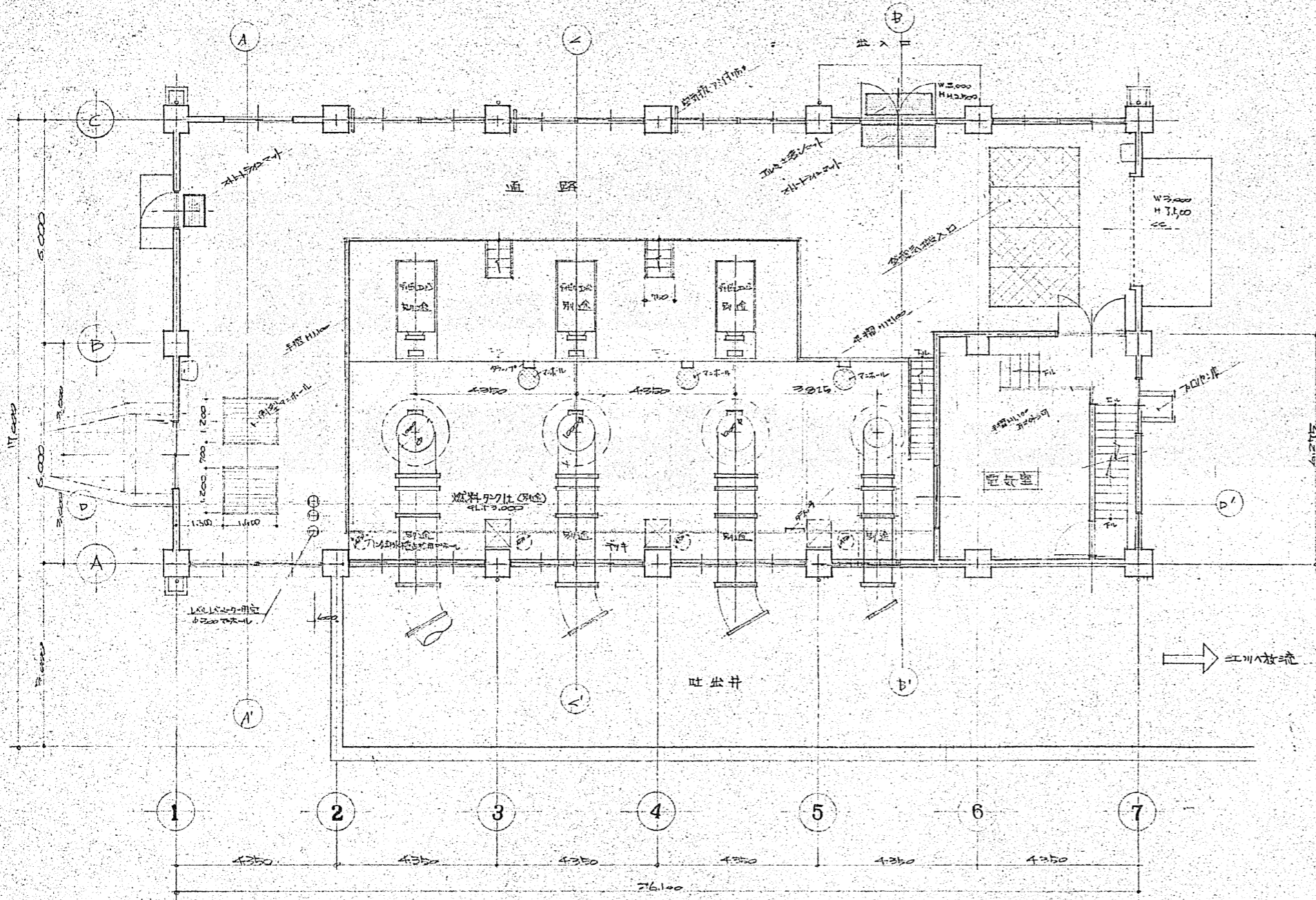


B-B' 断面図 1/20

- NP1 計装盤
- NP2 雨水系操作盤
- NP3 汚水系操作盤

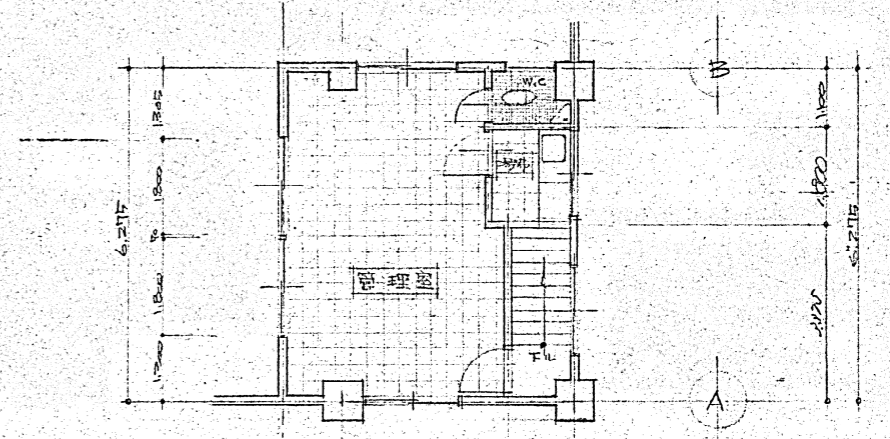
CC-1-1	雨水系コントロールセンター
CC-1-2	"
CC-1R-1	補助継電器盤 1
CC-1R-2	補助継電器盤 2
CC-2-1	汚水系コントロールセンター
CC-2-2	"
CC-2R	補助継電器盤
BA	直流電源装置
TC	遠方監視盤

工事名	平成23年度災害復旧補第1号 公共下水道工事喜来ポンプ場(電気設備)工事		
下水道名	下水道 喜来ポンプ場		
工事箇所	吉野川市鴨島町喜来乙		
図面名	電気室平面図		
縮尺	1/20・1/30	図面番号	1 / 1
会社名			
事業者名	吉野川市		

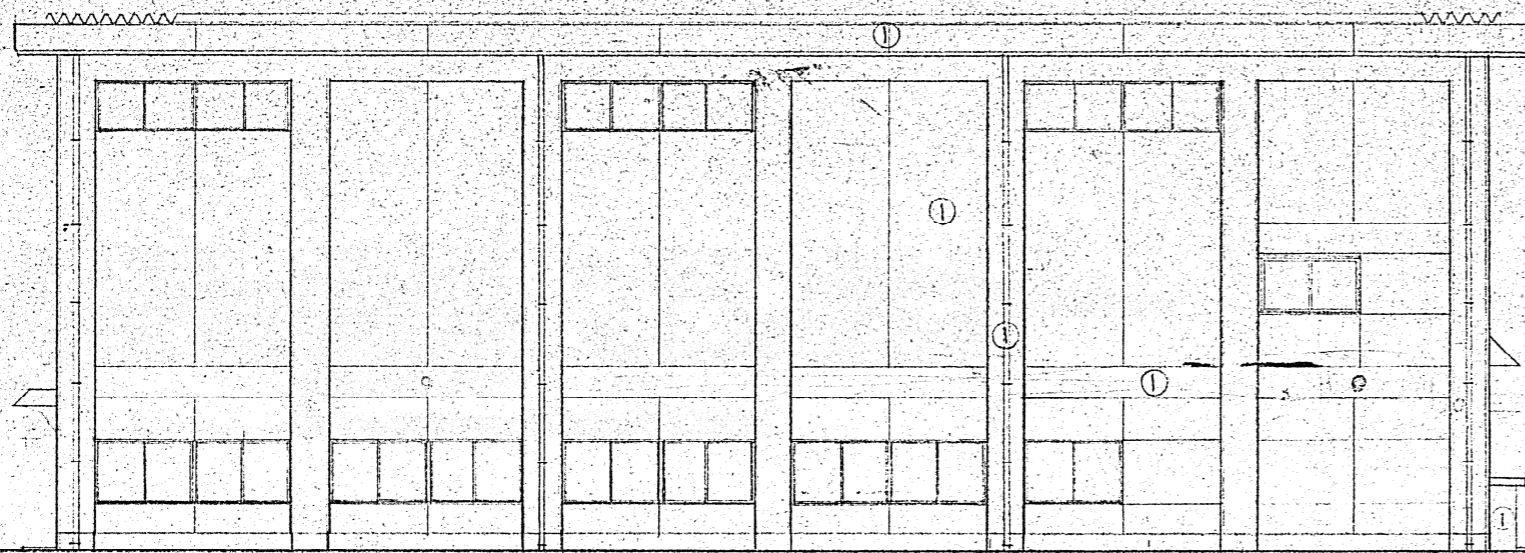


1階平面図 SCALE 1/500

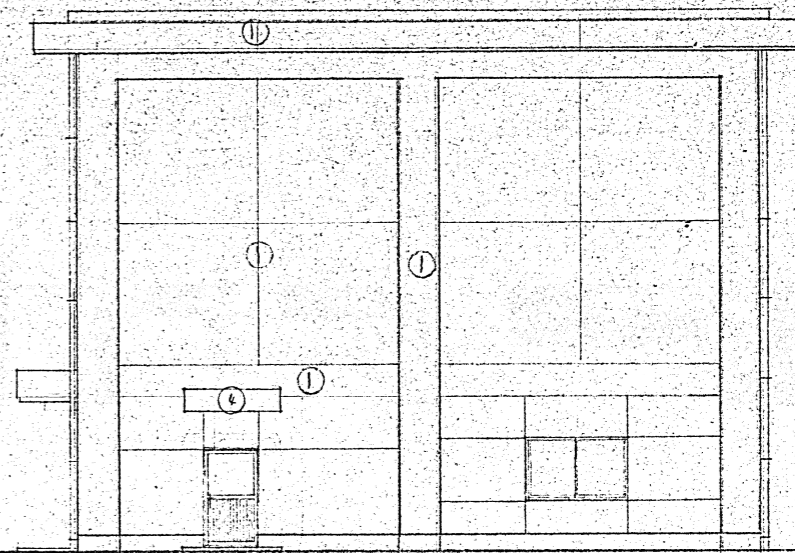
設計：... 監理：... 施工：...



中階平面図 SCALE 1/500

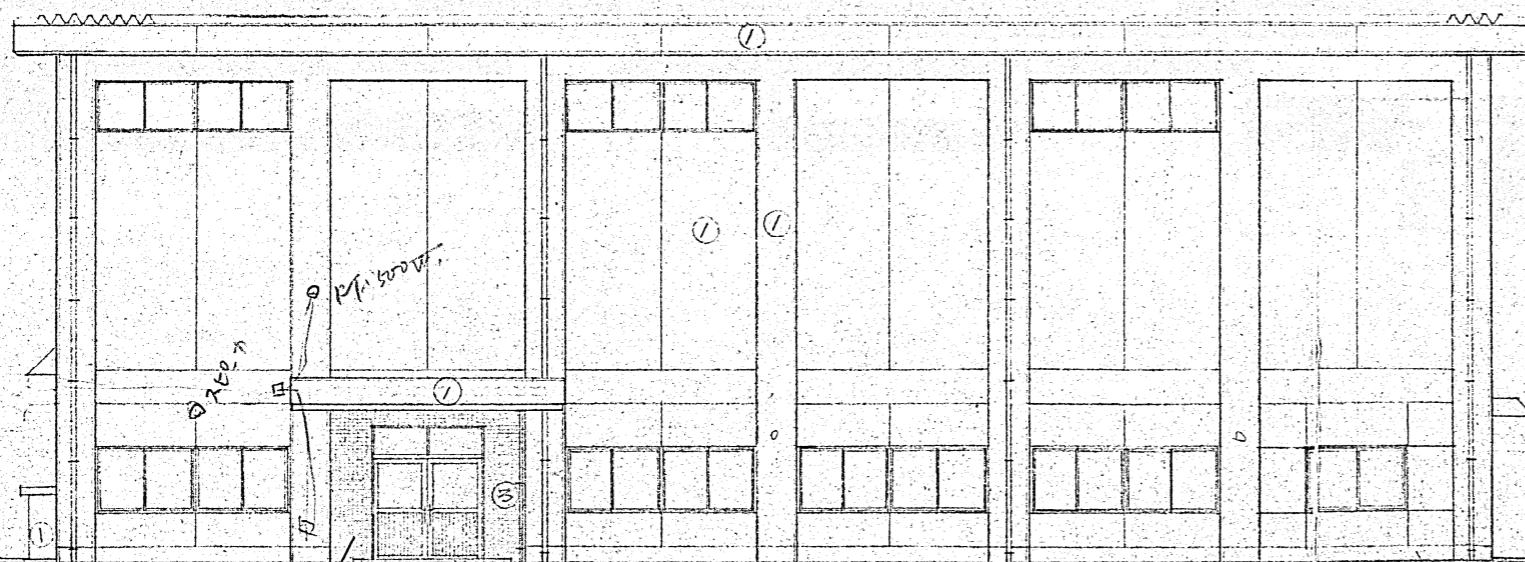


東面姿図 SCALE 1/100

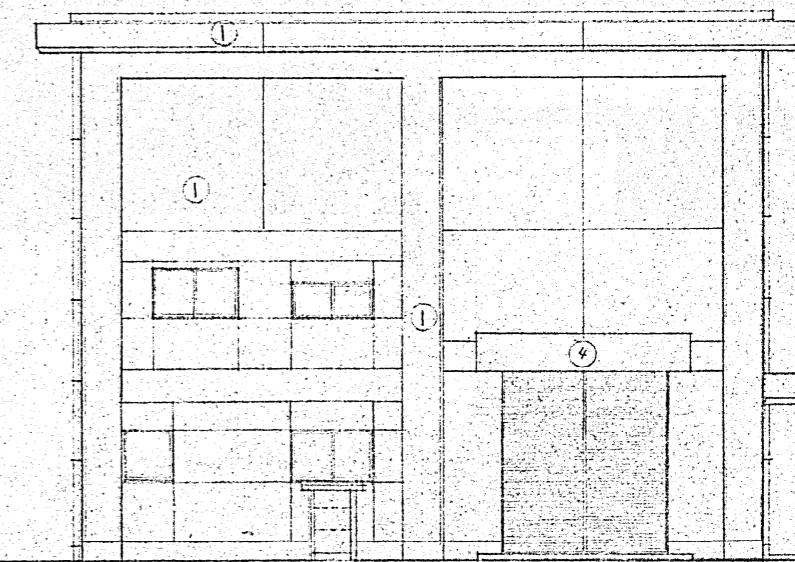


南面姿図 SCALE 1/100

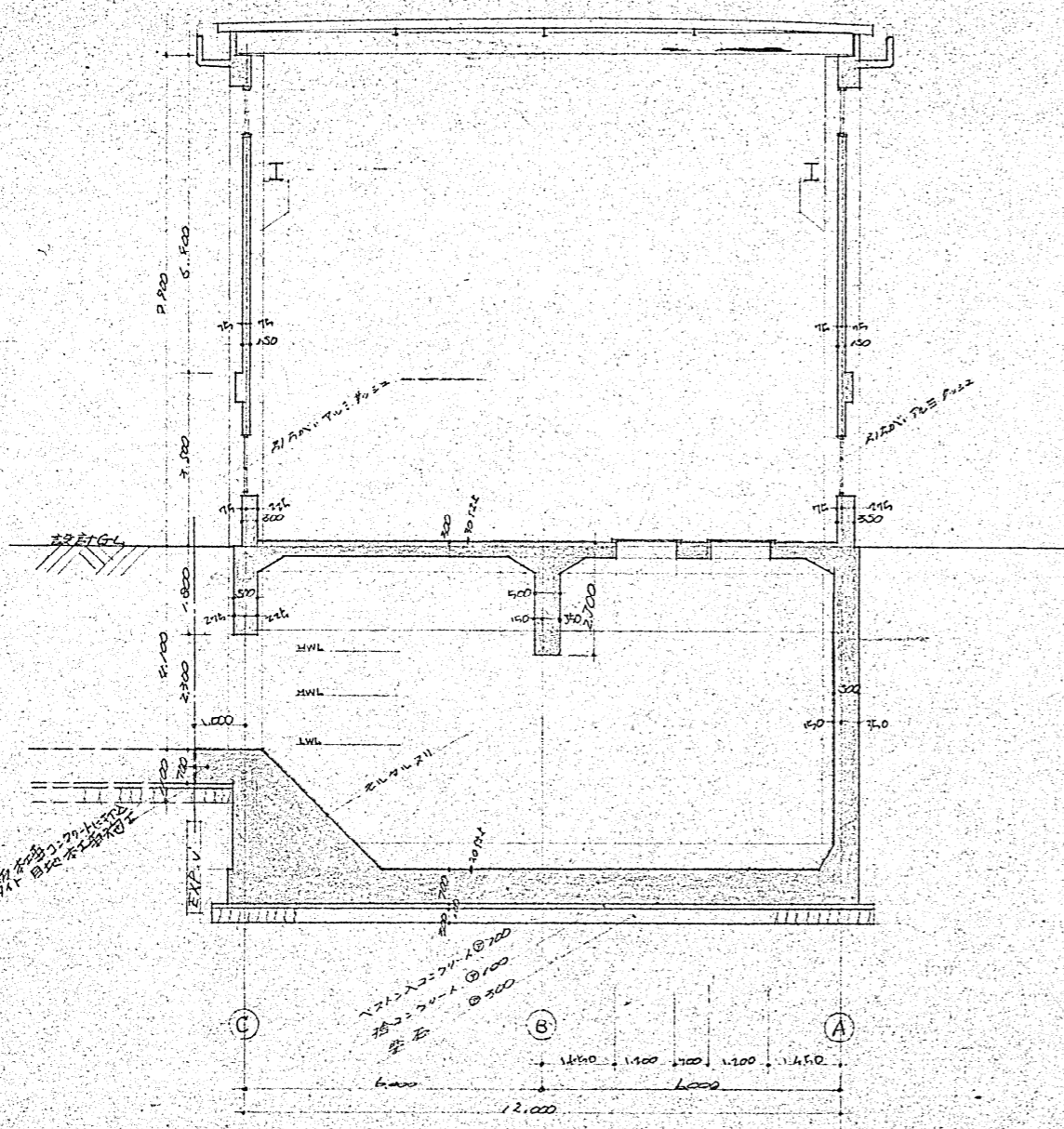
- 外資仕上げ
- ① エルケル刷毛目キヤウリレンコ板付
 - ② エルケルコンクリート
 - ③ エルケル下地小口タイル貼
 - ④ 防水エルケル



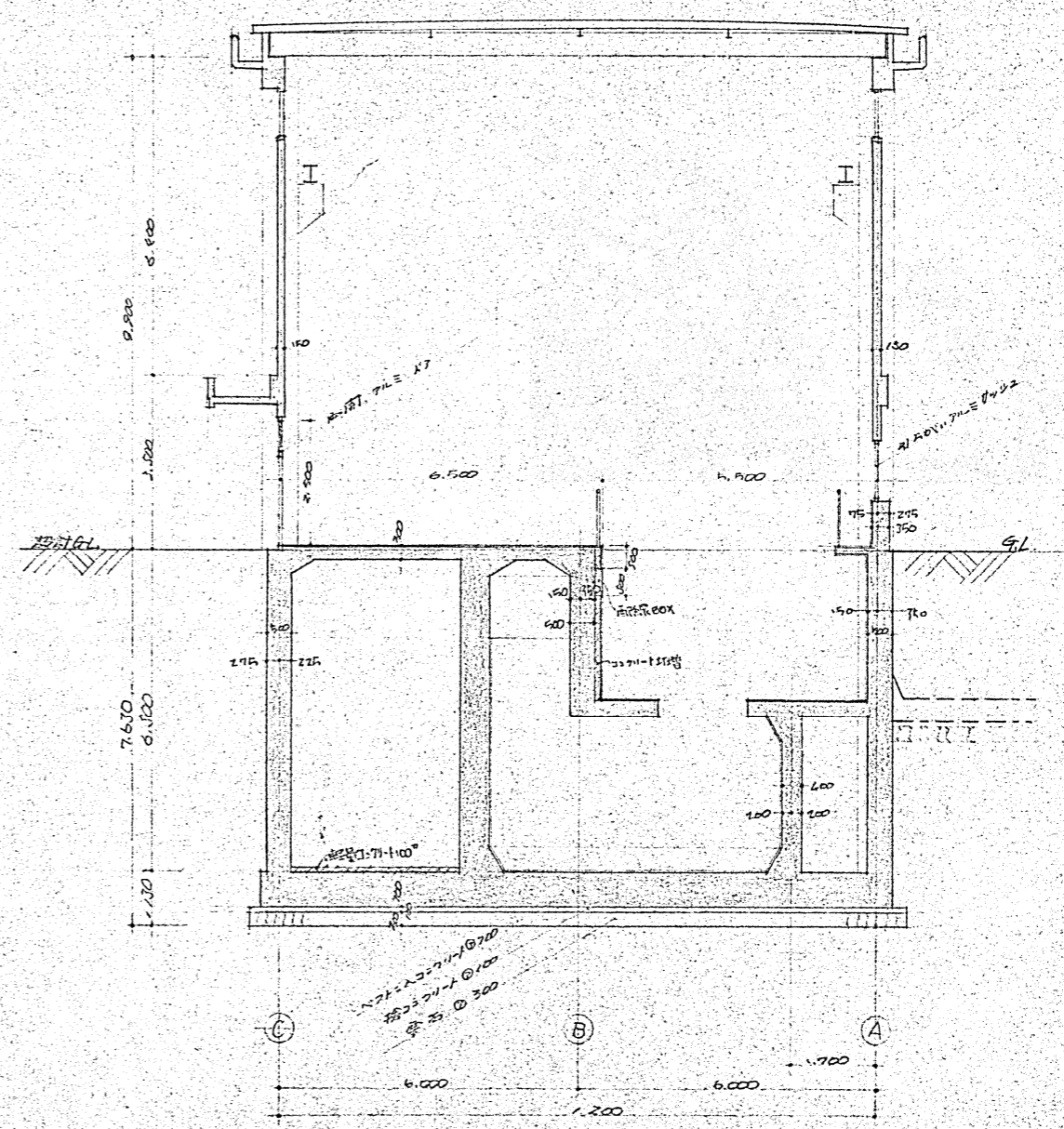
西面姿図 SCALE 1/100



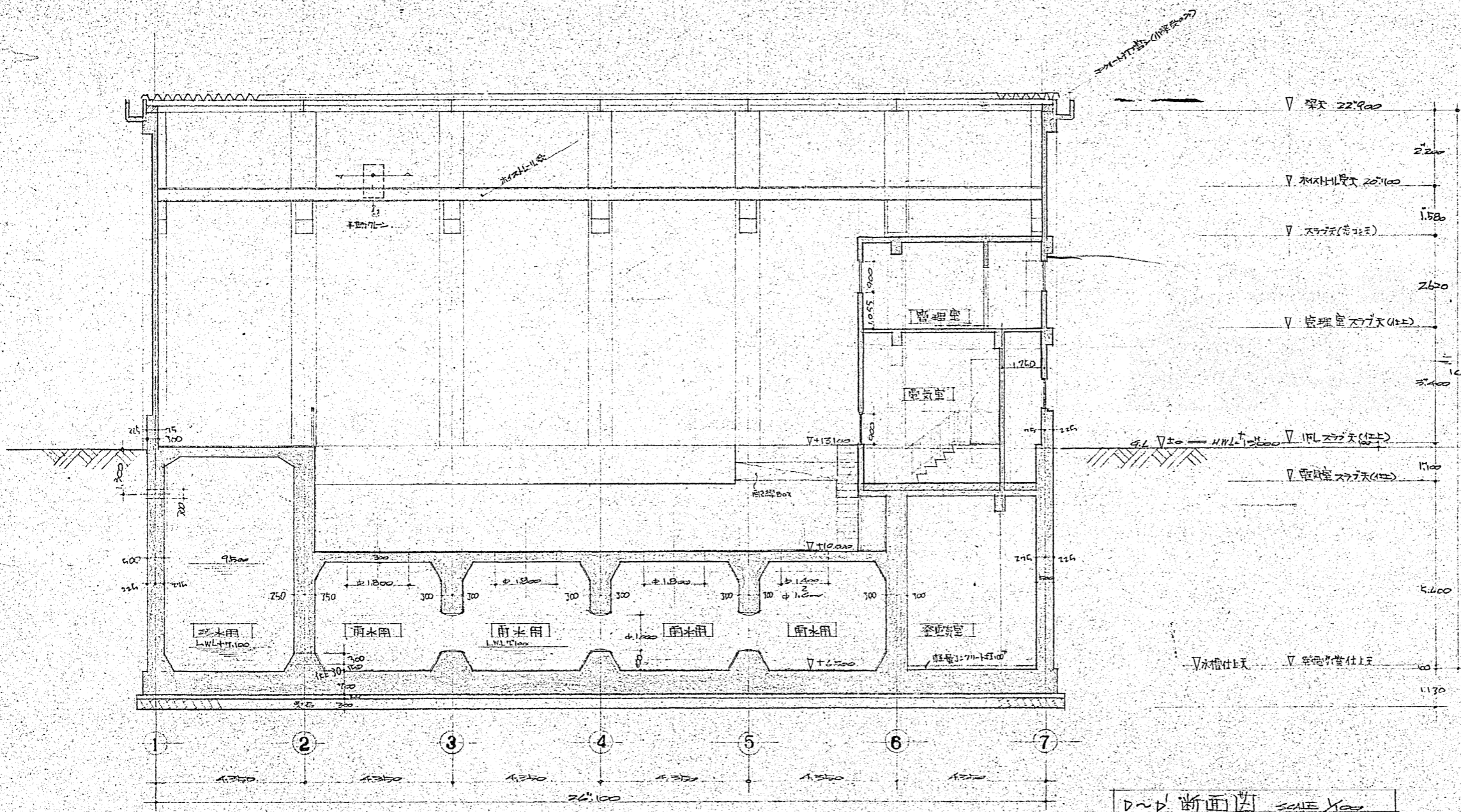
北面姿図 SCALE 1/100



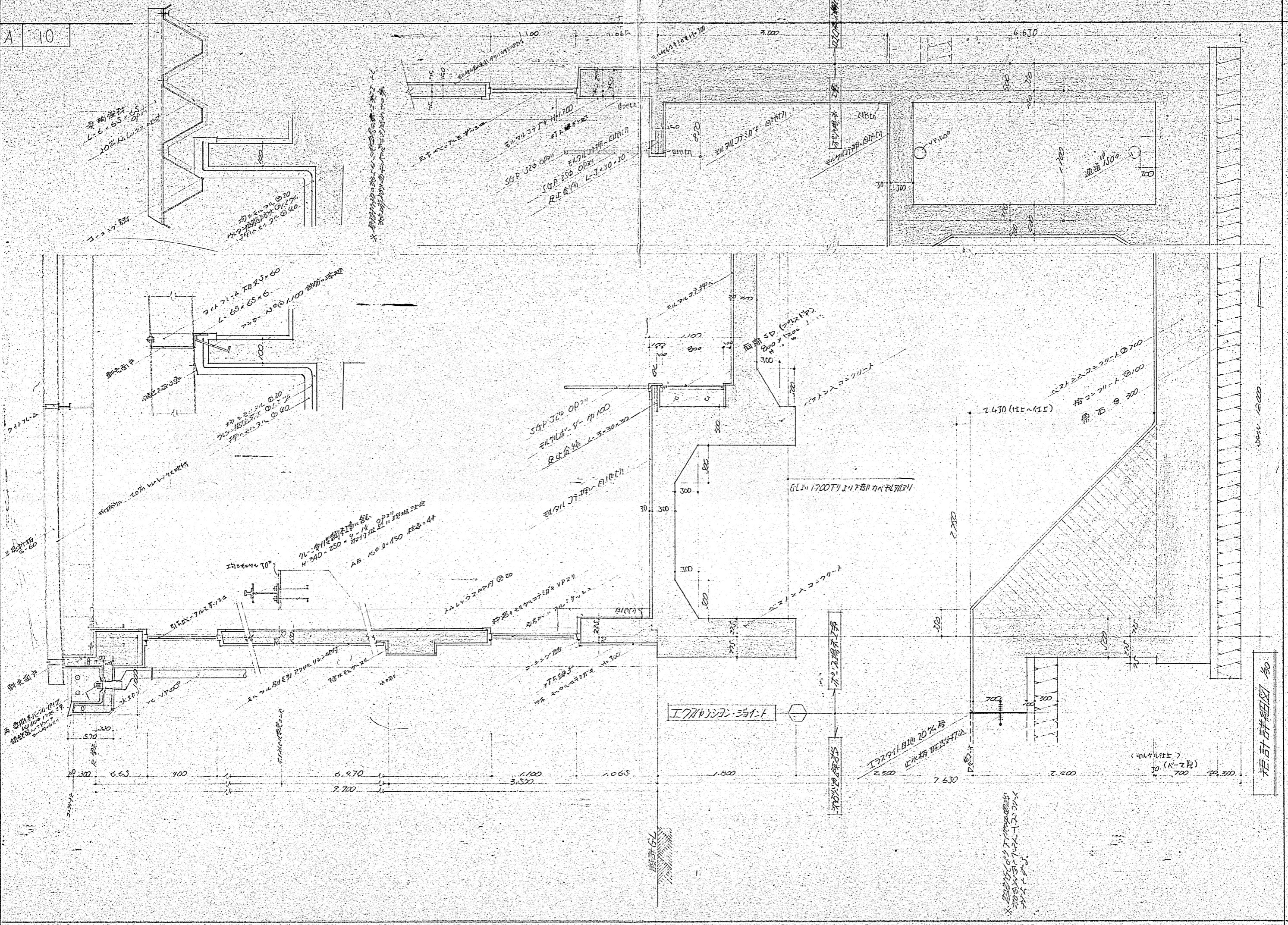
A-A 断面図 1/100



B-B 断面図 1/100

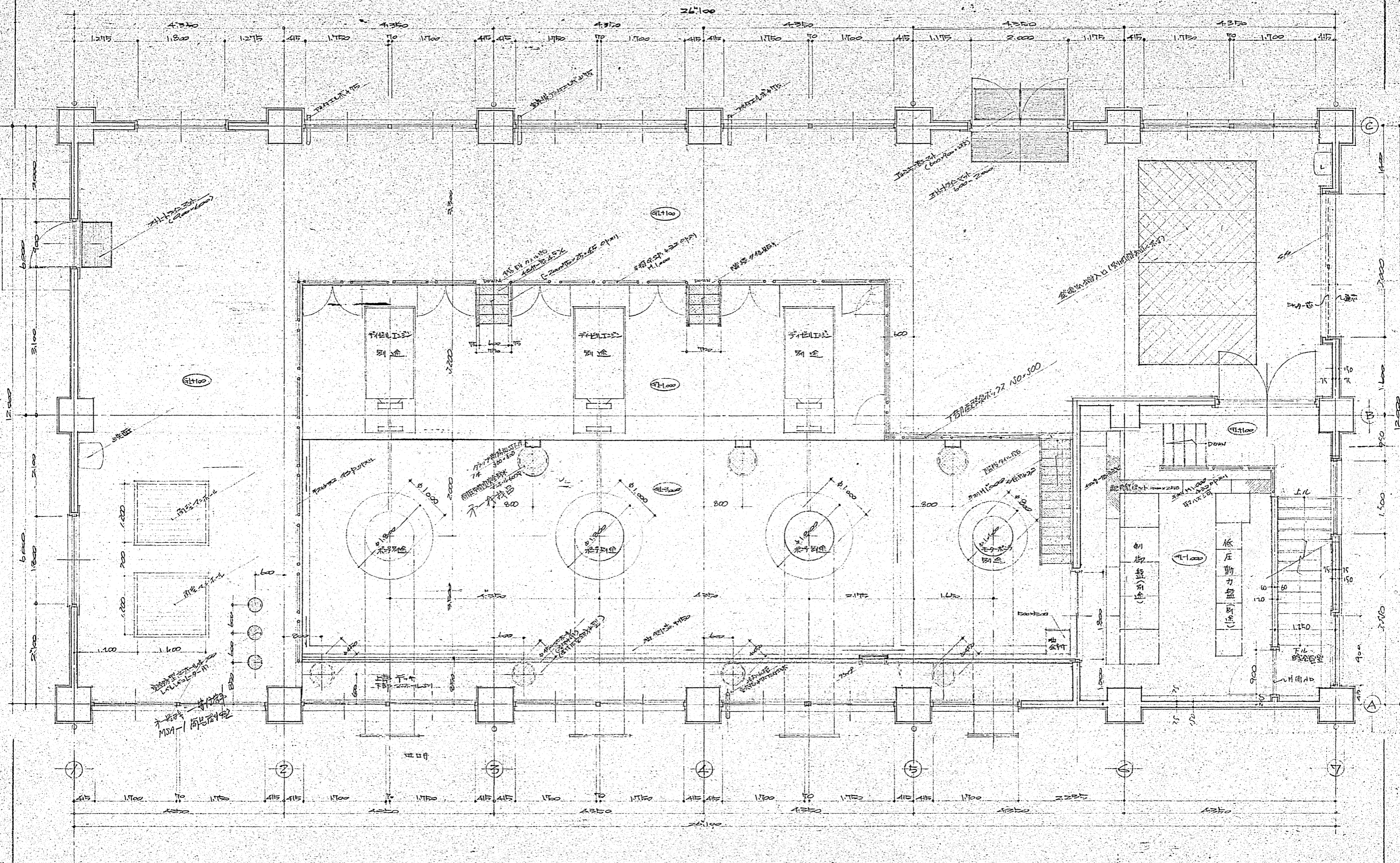


D~D 断面図 SCALE 1/50



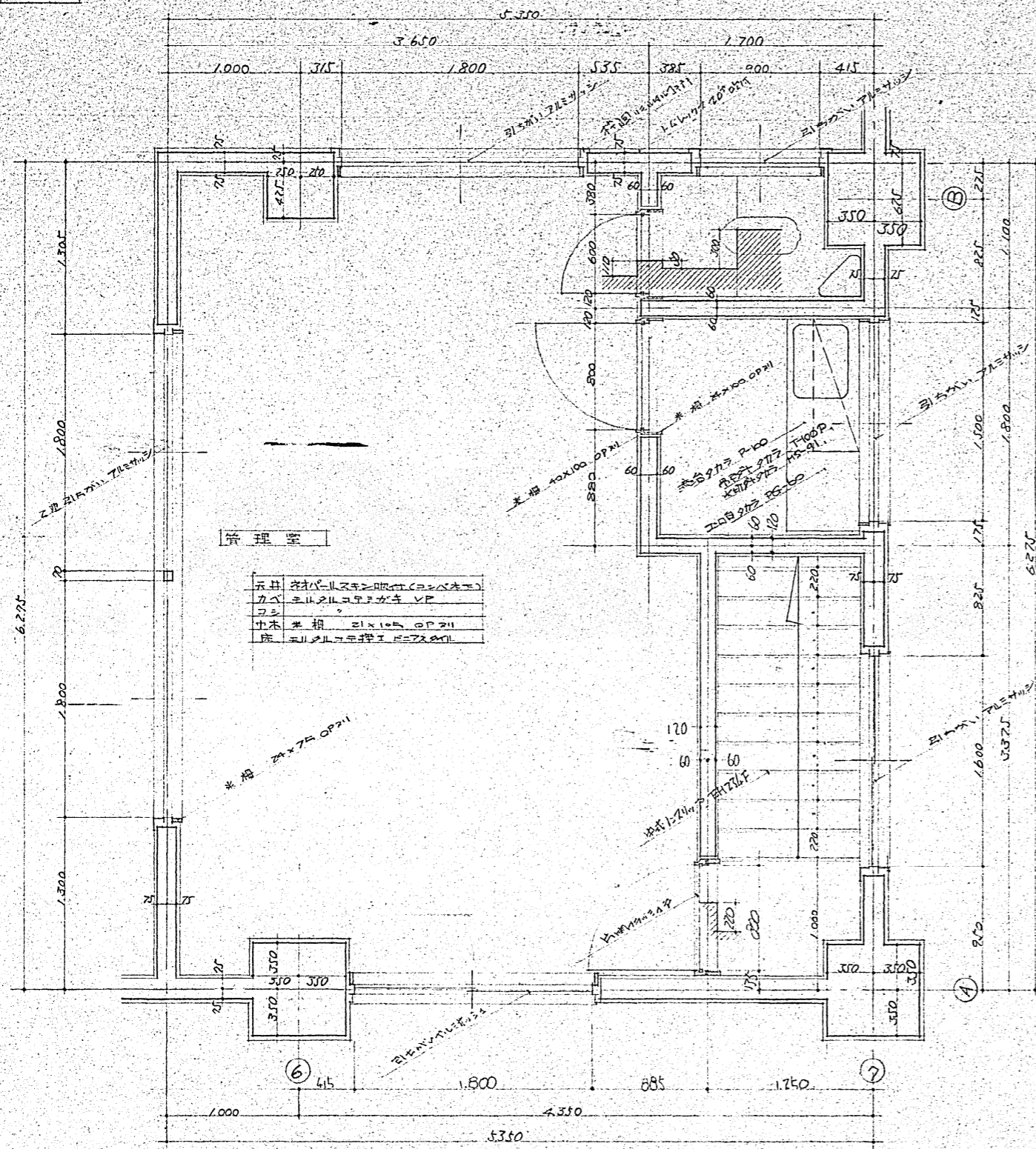
配管詳細図 1/50

* 配管は、この図面に示す通り
 として、施工してください。

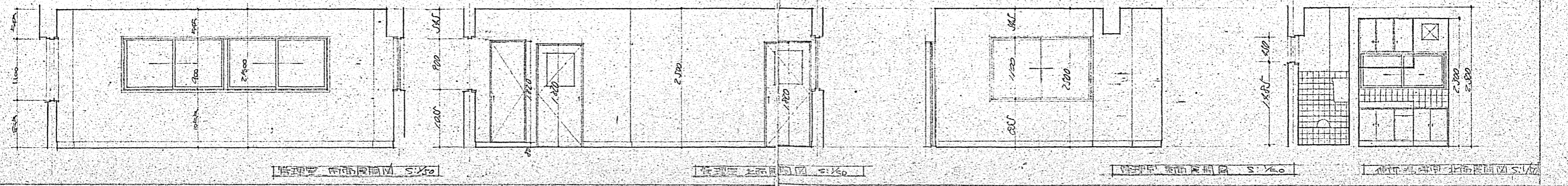
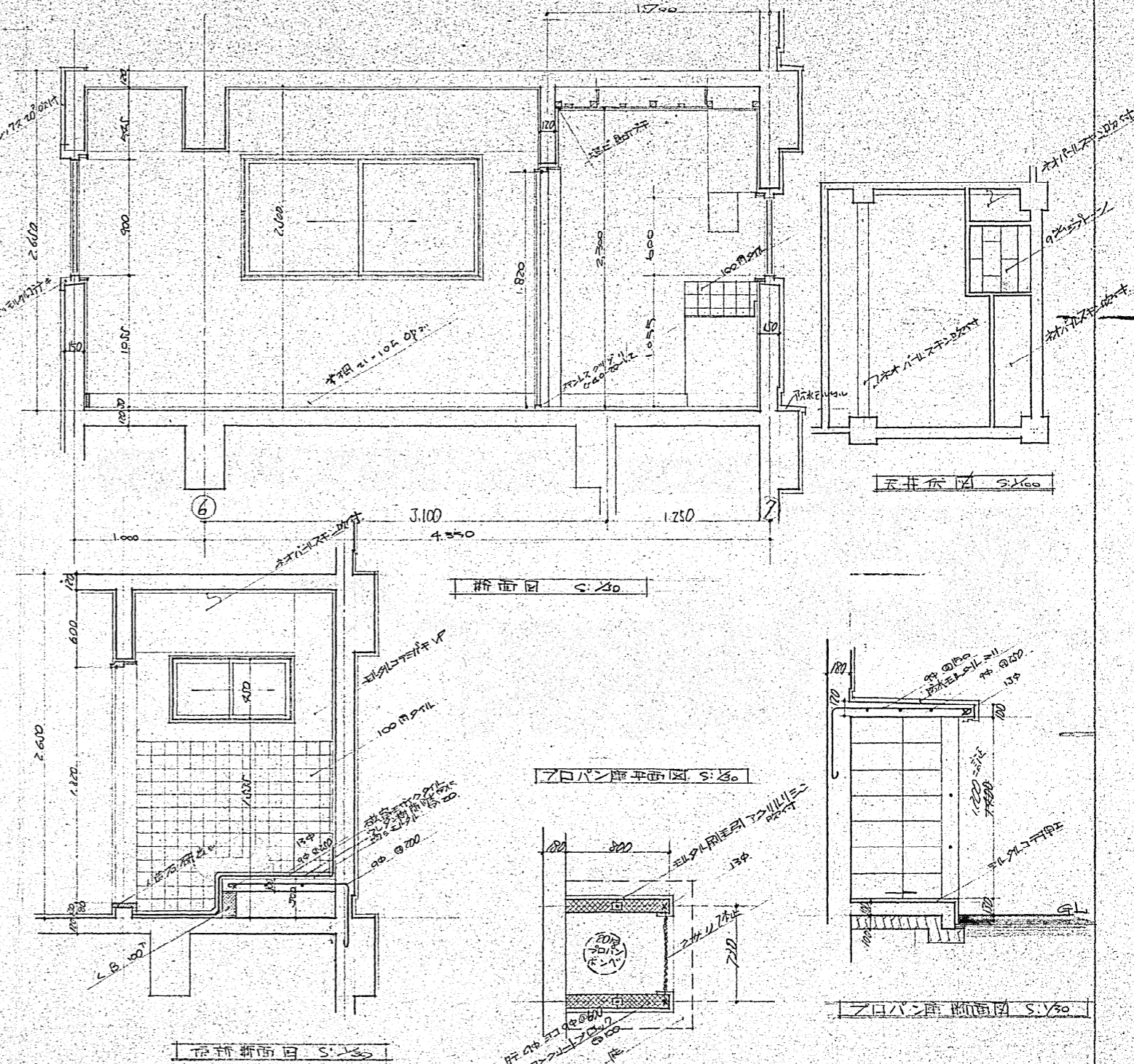


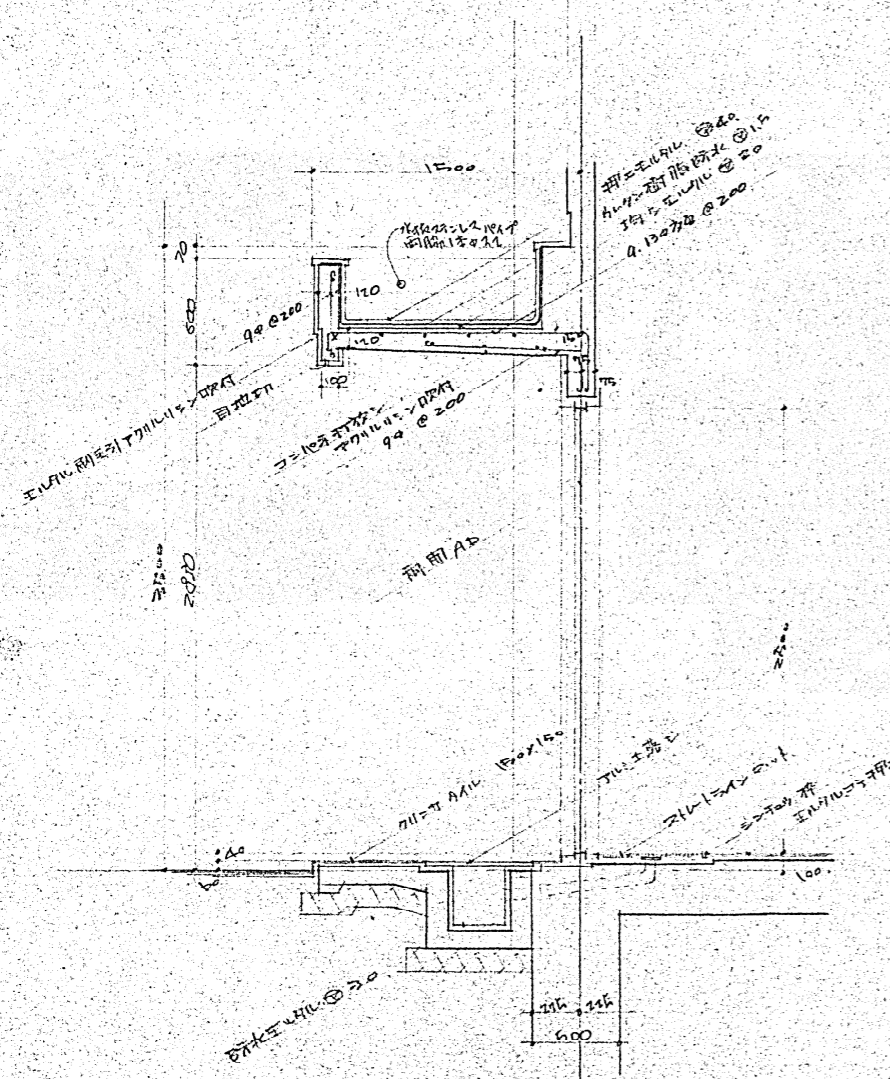
1階平面詳細図 scale 1/50



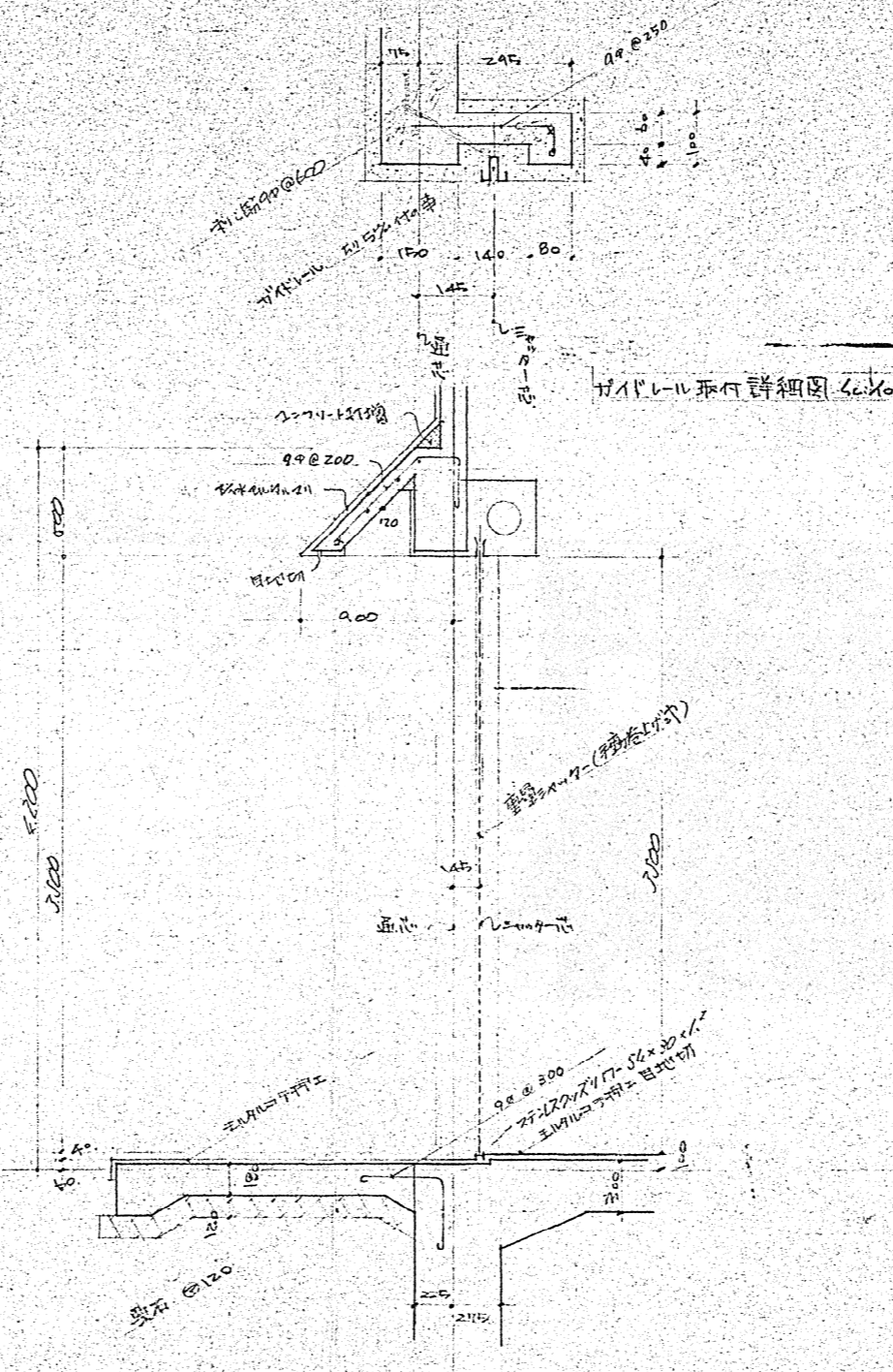


天井	窓	扉
アルミサッシ付	木サッシ付	木サッシ付
アルミサッシ付 VP	アルミサッシ付 VP	アルミサッシ付 VP
アルミサッシ付 VP	100番サッシ	100番サッシ
木床 21x105 OP	100番サッシ	100番サッシ
アルミサッシ付	アルミサッシ付	アルミサッシ付

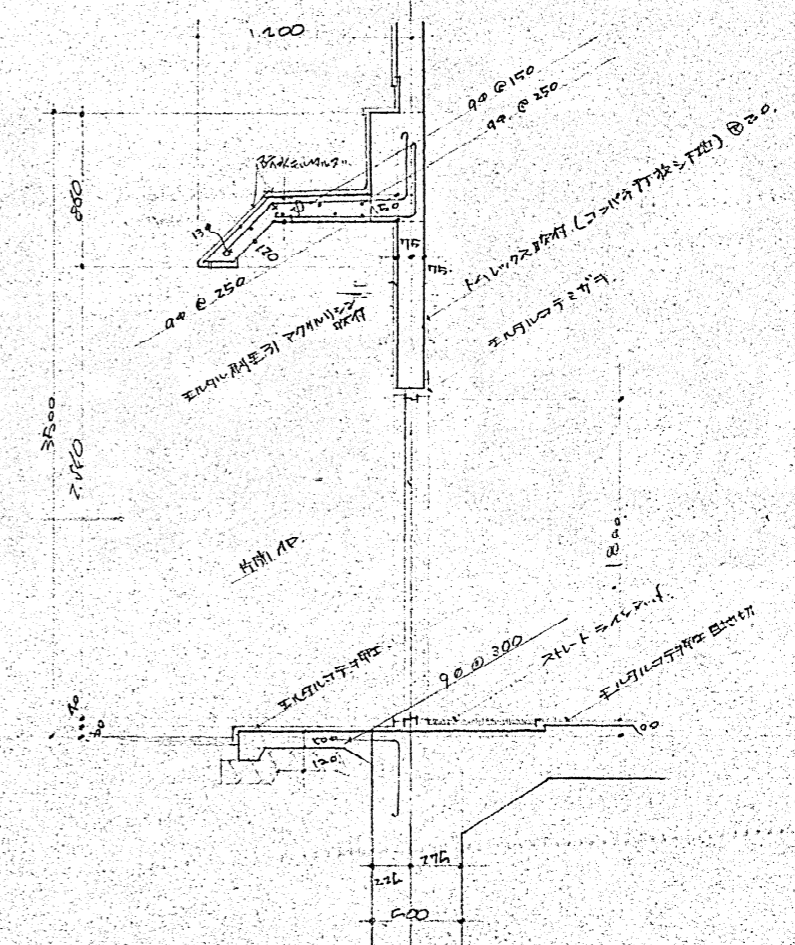




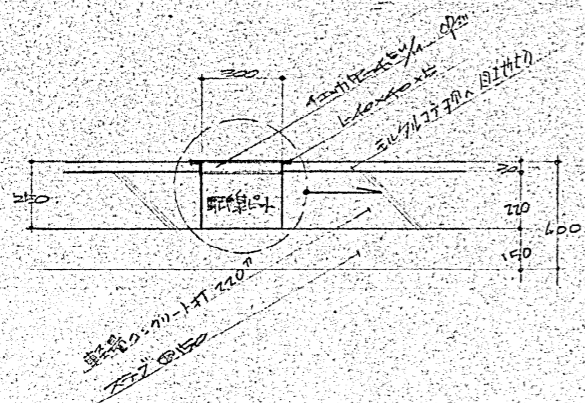
前側出入口詳細図 Sc: 1/30



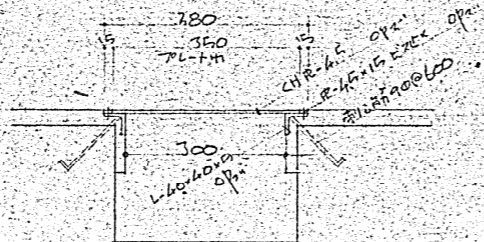
北側出入口詳細図 Sc: 1/30



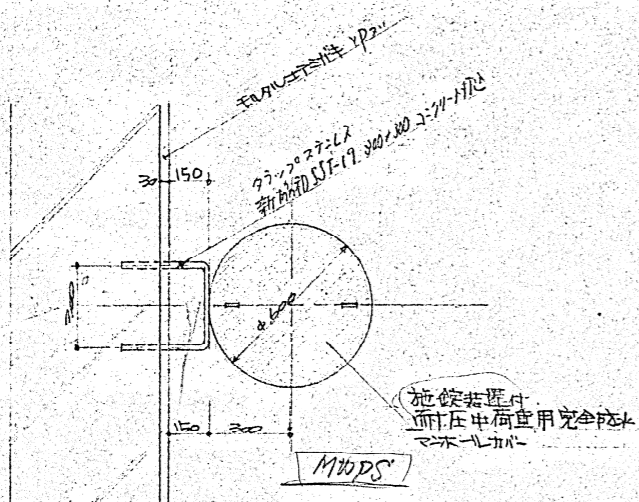
後側出入口詳細図 Sc: 1/30



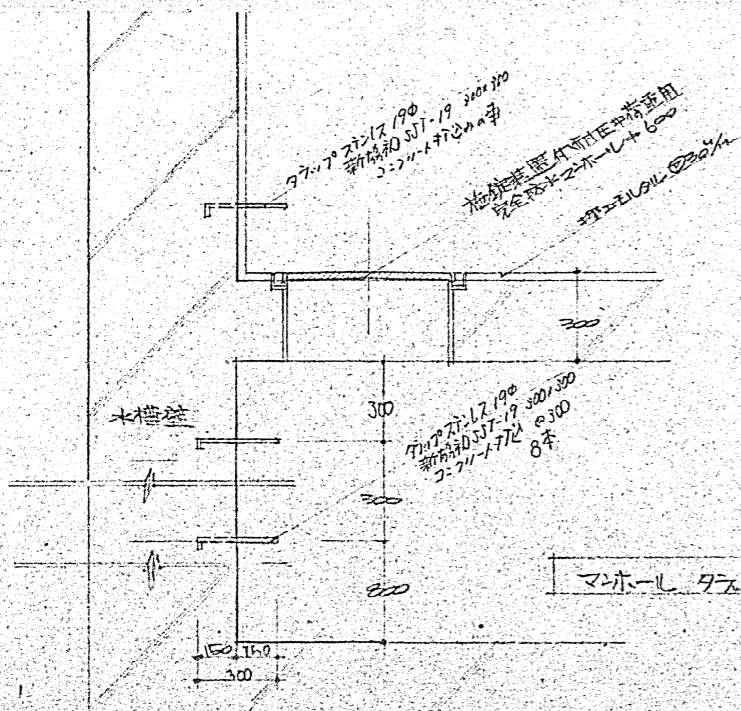
電気配線図詳細図 SCALE 1/20



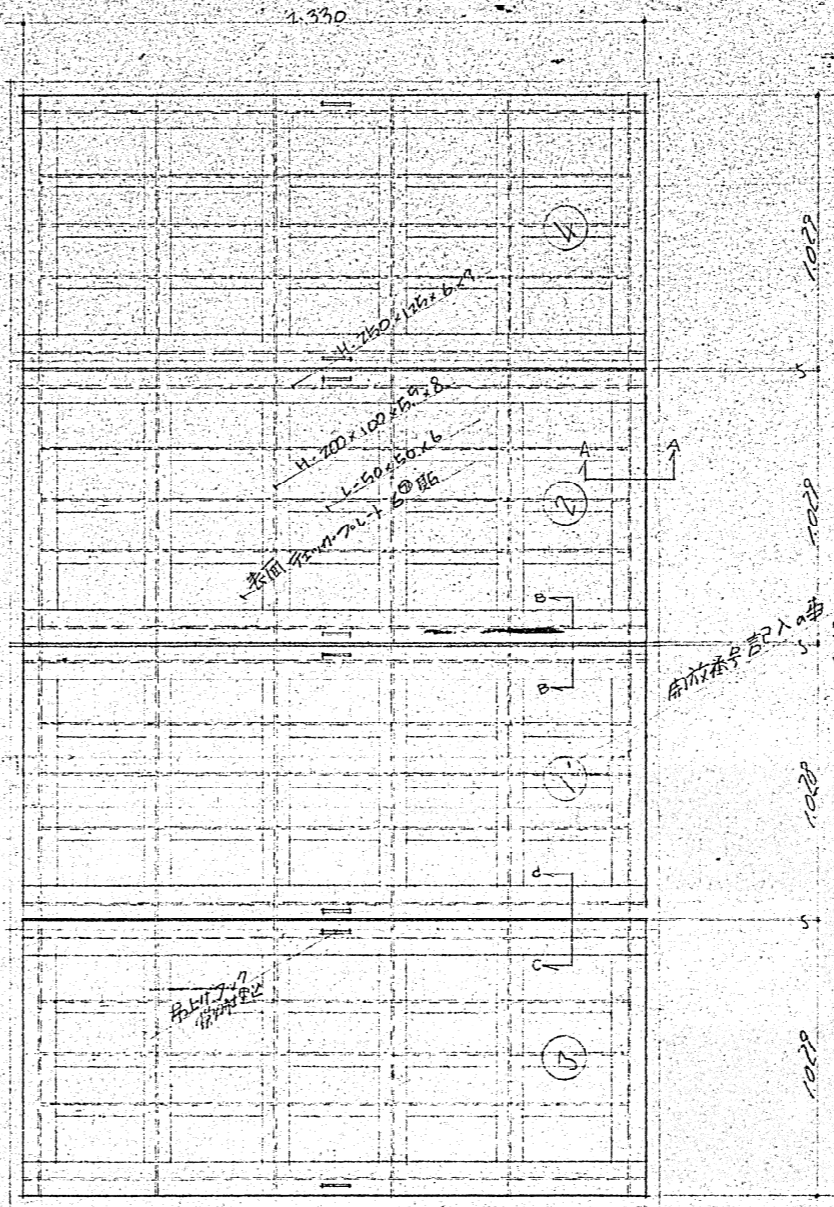
詳細 1/10



マニール 95mm 取付平面詳細図 SCALE 1/20

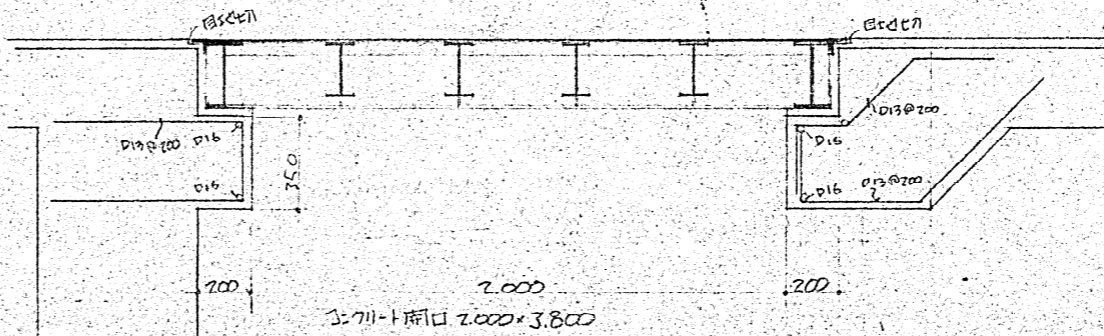


マニール 95mm 断面詳細図 SCALE 1/20

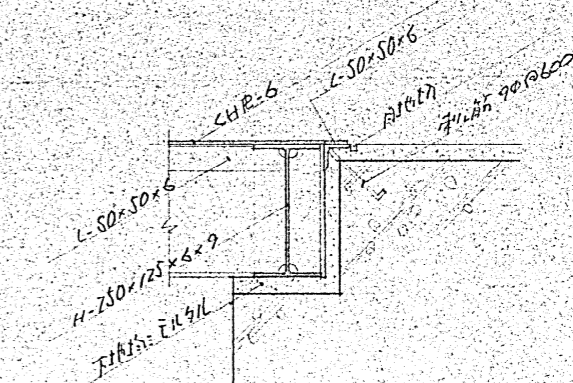


自家製窓枠工工程搬入口詳細図 1/10

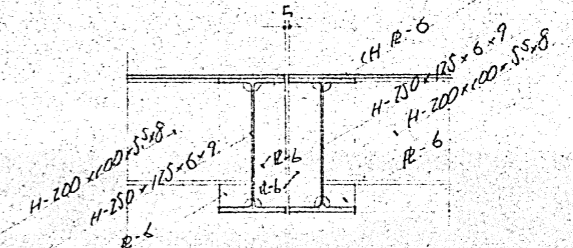
註1 現場確認し製作に際し口方数
2 建築士が作成した図面上の寸法と異なる場合は現場決定



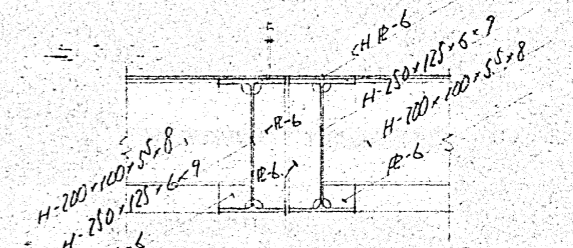
自家製窓枠工工程搬入口断面図 1/10



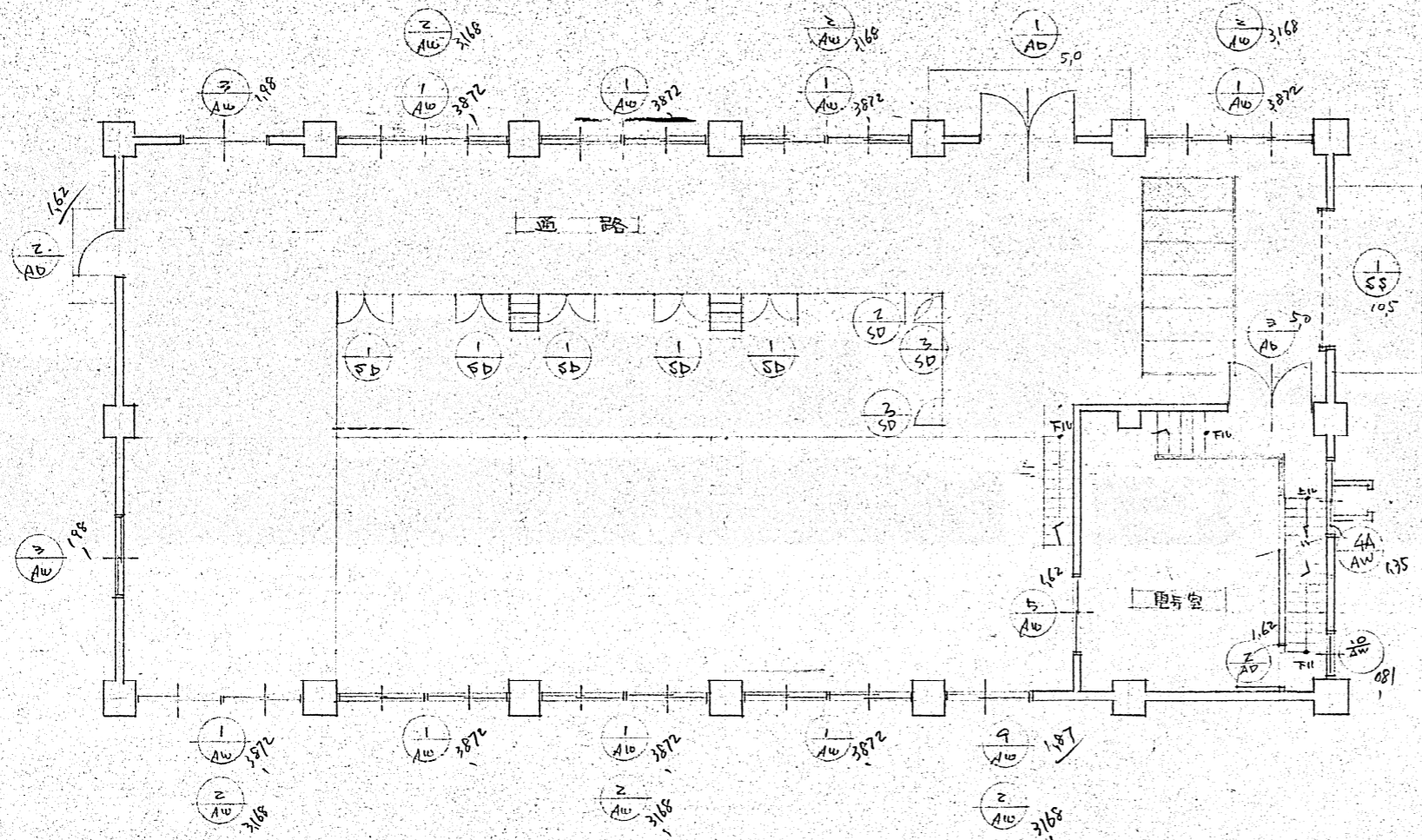
A-A (断面) 1/10



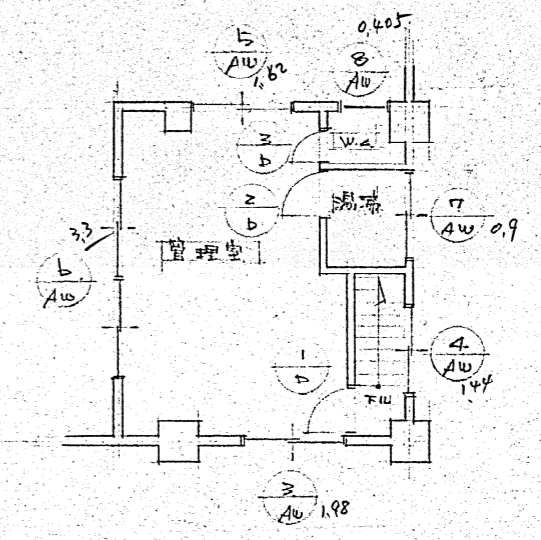
B-B (断面) 1/10



C-C (断面) 1/10



1階 建具配置図 Sc. 1/100



中2階 建具配置図 Sc. 1/100

