

7月のがん集団検診のお知らせ

予約日は5月27日(水) 午前8時30分から各検診日の3週間前までです！

- 検診日の受付時間はそれぞれ異なりますので、申し込みの際に必ず確認してください。
- 一日に受けられる人数に限りがありますので、定員に達した時点で締め切ります。
個別検診(医療機関)で受診可能な検(健)診は、**個別検診での受診を優先**してください。
- 腹部エコー検査(2年に1回)は、他のがん検診と一緒に申し込みください。
- 同一項目の検診を年度内に2回受けることはできません。

検診日		場所	胃	大腸	腹部エコー	乳	前立腺	肝炎	ピロリ	特定健診	骨	肺
7月1日	水	川島公民館		●	●							●
7月4日	土	市役所(東館)	●	●	●	●	●	●	●	●		●
7月24日	金	山川公民館		●	●	●					●	

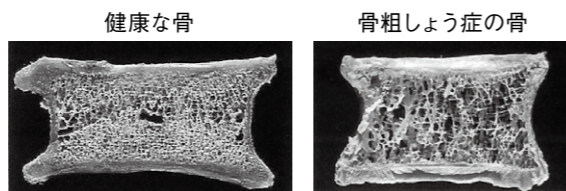
がん検診などの詳細については、広報よしのがわ4月号、市ホームページまたは『令和8年度がん検診等のお知らせ(保存版)』をご覧ください。

● 問い合わせ・申し込み 健康推進課 ☎22-2268 FAX22-2245

骨粗しょう症検診を受けたことはありますか？

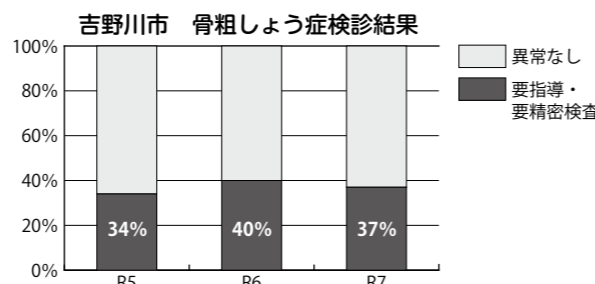
● 骨粗しょう症って？

骨粗しょう症は、骨がスカスカになってもろくなり、少しの衝撃でも骨折しやすくなる病気です。



● 生活習慣病と骨粗しょう症

2型糖尿病や肥満・メタボなどのある人は、骨の強度が低下し骨粗しょう症を発症する危険性が高くなります。大腿骨近位部の骨折リスクでは、2型糖尿病の人は上昇するという報告があります。



～骨粗しょう症検診は集団検診で実施します～

- 対象者** 40歳・45歳・50歳・55歳・60歳・65歳・70歳の女性(令和9年4月1日時点の年齢)
- 検診内容** 腕のエックス線検査(DXA法)
- 検診日** 7月24日(金) 山川公民館、10月3日(土) 市役所(東館)の2日間
- 個人負担金** 600円
- 予約** 5月27日(水) 午前8時30分から各検診日の3週間前まで
- 予約方法** 1. 吉野川市 WEB けんしん予約システム 2. 電話 3. 健康推進課窓口(本館1階)

● 問い合わせ・申し込み 健康推進課 ☎22-2268 FAX22-2245

吉野川市国民健康保険に加入している方へ 令和8年度特定健康診査(集団健診・医療機関健診)のお知らせ

		特定健康診査対象者	
生年月日	昭和26年10月1日～ 昭和27年3月31日生まれ	昭和27年4月1日～ 昭和62年3月31日生まれ	
健診方法	(1) 集団健診 ※実施日①②のみ (2) 医療機関健診	(1) 集団健診 (2) 医療機関健診 (3) 日帰りドック健診	令和7年度から1カ月延長しています!!
受診券有効期限	9月30日(水)	令和9年1月31日(日)	
特定健康診査受診券	<ul style="list-style-type: none"> ・受診券は7月上旬までに個別に郵送します。 ・「令和8年度特定健康診査実施機関一覧表」は、受診券に同封します。 		

(1) 集団健診…健康推進課に申し込みください。WEB予約ができます！

- 《申込期間》** 5月27日(水)～各健診日の前日(各種がん検診などは3週間前まで)
※同日に実施する各種がん検診などは、1日に受診できる人数に限りがあります。
定員に達した時点で締め切りますので、**申込期間より早く受付が終了する場合があります。**
- 《受付時間》** 午前8時30分～午後5時15分(土・日・祝日を除く) ※WEBのみ24時間予約可能
- 《申込方法》** ①吉野川市 WEB けんしん予約システム ②電話 ③窓口(本館1階14番)
※①～③での申し込みが困難な方(聴覚障がいなど)のみFAXでの申し込みができます。
- 【注意事項】** 大雨および暴風警報が発令された場合は中止します。 [WEB予約サイト二次元コード](#)

実施日	実施場所	受診者負担額(特定健診)
① 7月4日(土)	吉野川市役所(東館)	1,000円
② 9月11日(金)	ふるさとセンター(美郷)	
③ 10月3日(土)	吉野川市役所(東館)	
④ 10月21日(水)	川島公民館	
⑤ 11月13日(金)	鴨島公民館	
⑥ 11月17日(火)	山川公民館	
⑦ 11月28日(土)	吉野川市役所(東館)	
⑧ 12月25日(金)	鴨島公民館	

受診要件…令和8年4月1日時点で吉野川市国民健康保険に加入しており、健診日においても継続して加入している方(通院している方も対象です)。
※福祉施設・医療機関などに入所・入院している方は、対象となりません。

①～⑧の集団健診では、特定健康診査と各種がん検診・その他の検診・検査をあわせて受診することができます。
※各種がん検診・その他の検診・検査は、5月下旬に送付する「がん検診等受診券」を確認のうえ、健康推進課まで申し込み、問い合わせください。
※7月4日(土)の集団健診を受診予定で、前日までに特定健康診査受診券が届いていない場合は、健康推進課まで連絡してください。

(2) 医療機関健診…実施機関に事前に問い合わせください。

《実施期間》 令和8年7月1日(水)～受診券有効期限内
※令和8年度特定健康診査実施機関一覧表を確認してください(市外でも受診可能です)。

受診者負担額 1,000円

● 問い合わせ・申し込み 健康推進課 ☎22-2268 FAX22-2245