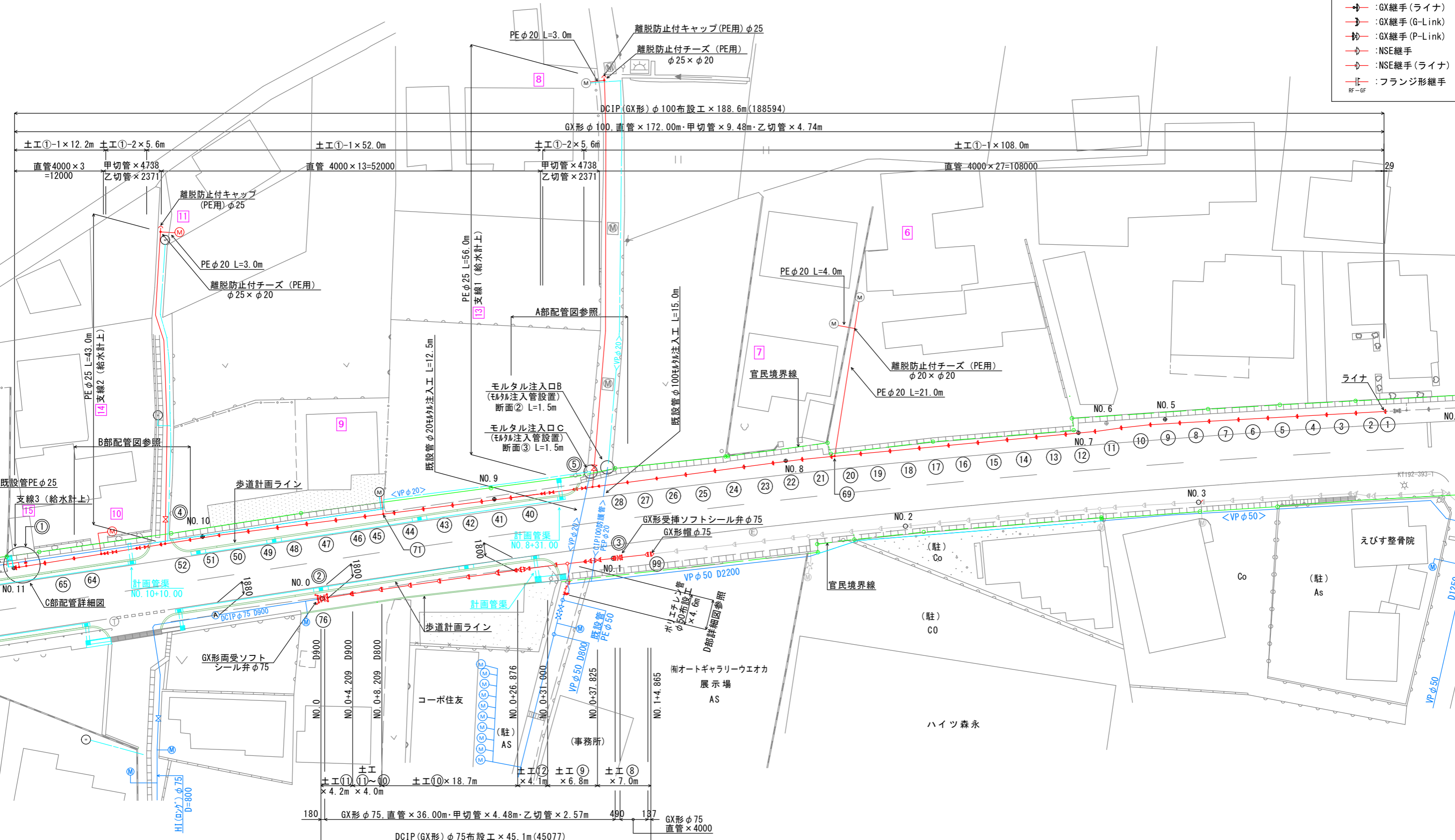


計画平面図 S=1:250

凡例

- : GX継手
- : GX継手(ライナ)
- : GX継手(G-Link)
- : GX継手(P-Link)
- : NSE継手
- : NSE継手(ライナ)
- : フランジ形継手



1. DCIP管の切管部は補修塗料にて防食処理すること
2. DCIP管GX形はS種管(内面粉体塗装)とする
3. GX形付け設置による伸び量は29mmとする

拘束長さ一覧表

設計水圧: 1.0MPa以内

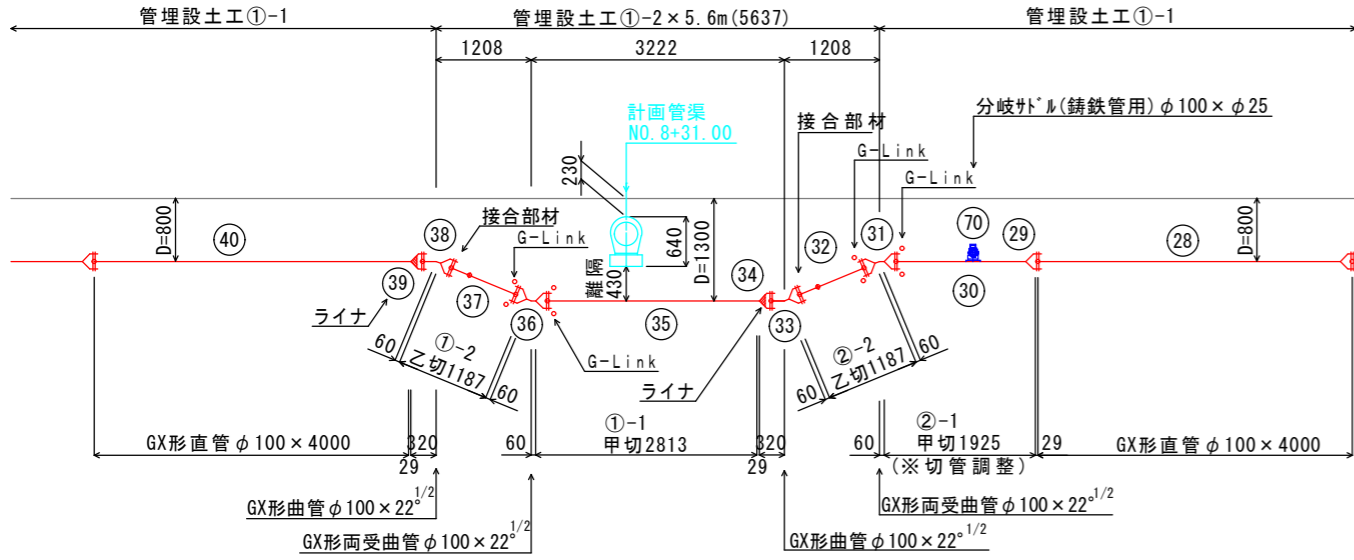
口径	管天端 土被り	曲管				T字管 仕切弁 ・栓
		5 ⁵ / ₈ °	11 ¹ / ₄ °	22 ¹ / ₂ °	45°	
φ100以下	0.80m	1.00m	1.00m	1.00m	1.00m	6.00m
					L1=1.00m	L2=1.00m

所属年度	令和8年度	図面番号/図面数量	1/12
図名	配管平面図		尺度 1/250
名称	令和8年度 国道192号(山川町中須賀) 配水管布設工事		
施工箇所	吉野川市山川町中須賀		
事業名称	吉野川市		

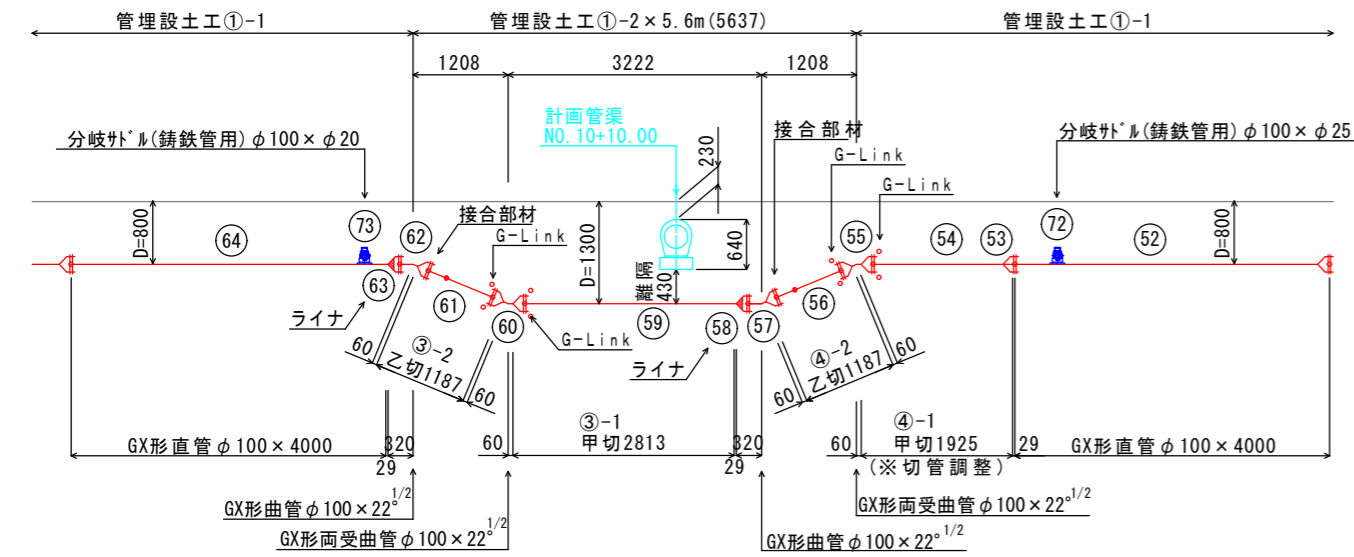
配管詳細図(192号北側)

A部配管図 SC=1:50

※③④甲切管②-1は1工区との接続位置の状況により切管長変更の可能性有り。(但し、切管長は1m以上確保)



B部配管図 SC=1:50



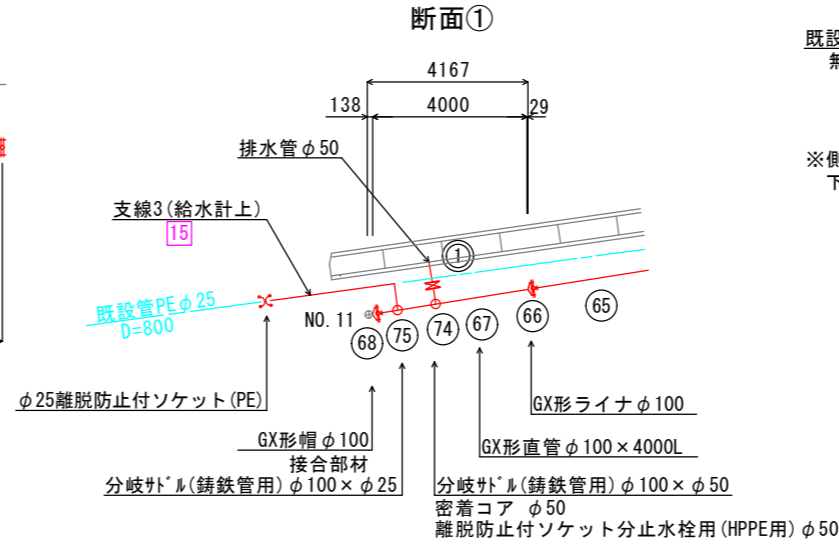
切管調整表

記号	管種・管径: GX形1種管切用管φ100 ×14.224m					1本当りの延長 4,000 mm		管番号
	甲切①	乙切②	乙切③	乙切④	乙切⑤	計	残管	
①	1 2,813	2 1,187				4,000		③⑤ ③⑦
②	1 1,925	2 1,187				3,112	888	③⑩ ③⑫
③	1 2,813	2 1,187				4,000		⑤⑨ ⑥⑪
④	1 1,925	2 1,187				3,112	888	④⑭ ④⑯
小計	4,738	2,374				14,224		6口
合計	4本							

C部配管詳細図

S=1/100

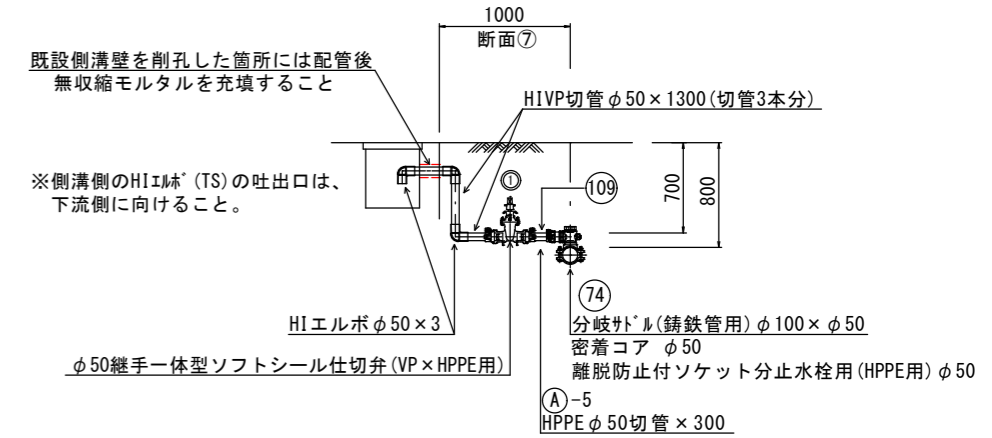
(平面図)



排水管詳細図

S=1/30

(断面図)



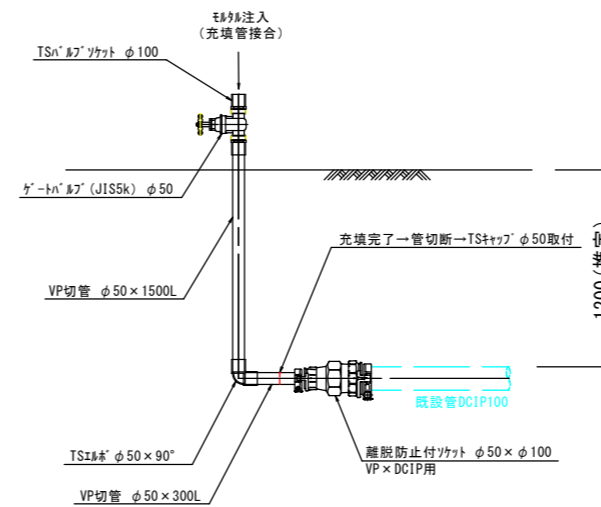
切管調整表

管種・口径	切管組み合わせ	有効長(mm)	残管長(mm)	切断箇所数
HIVPφ50×4000L	1300(3本)	1300	2700	3
HPPEφ50×5000L	D部詳細図 切管調整表 参照	300	別途計上	別途計上

マルチ注入口 B 詳細図

S=1/20

(既設DCIPφ100)

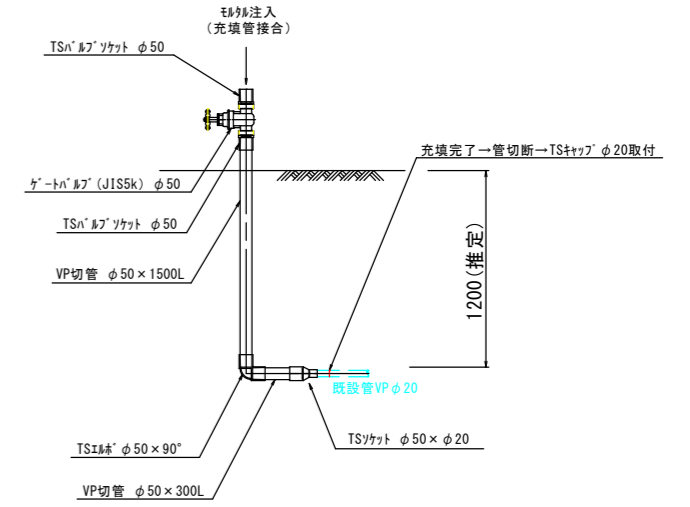


※立ち上がり管(ハルブ〜エルブ)は使用状況に応じて再利用すること

マルチ注入口 C 詳細図

S=1/20

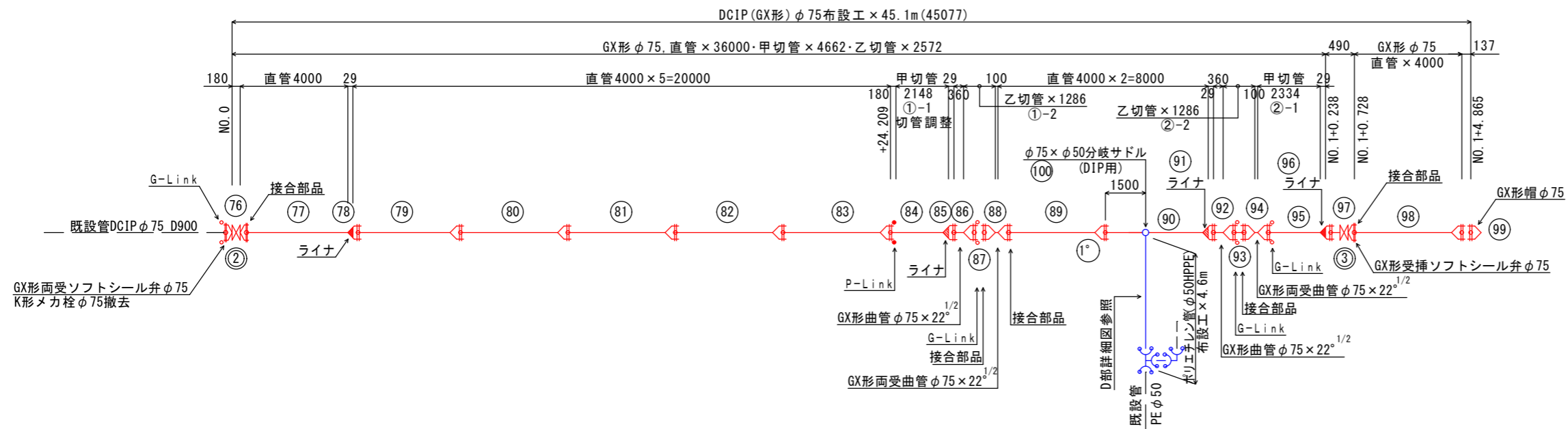
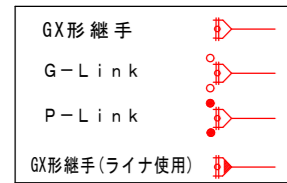
(既設φ20)



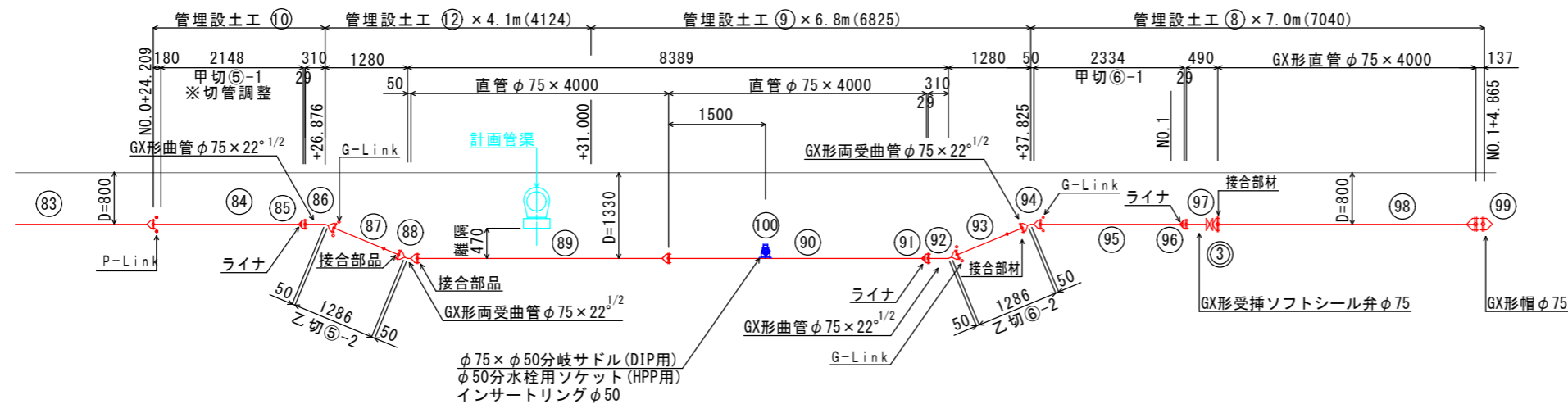
所属年度	令和8年度	図面番号/図面数量	2/12
図名	配管詳細図(192号北側)	尺度	図示
名称	令和8年度 国道192号(山川町中須賀) 配水管布設工事		
施工箇所	吉野川市山川町中須賀		
事業名称	吉野川市		

管割図(192号南側)

平面図 SC=1:100



側面図 SC=1:50

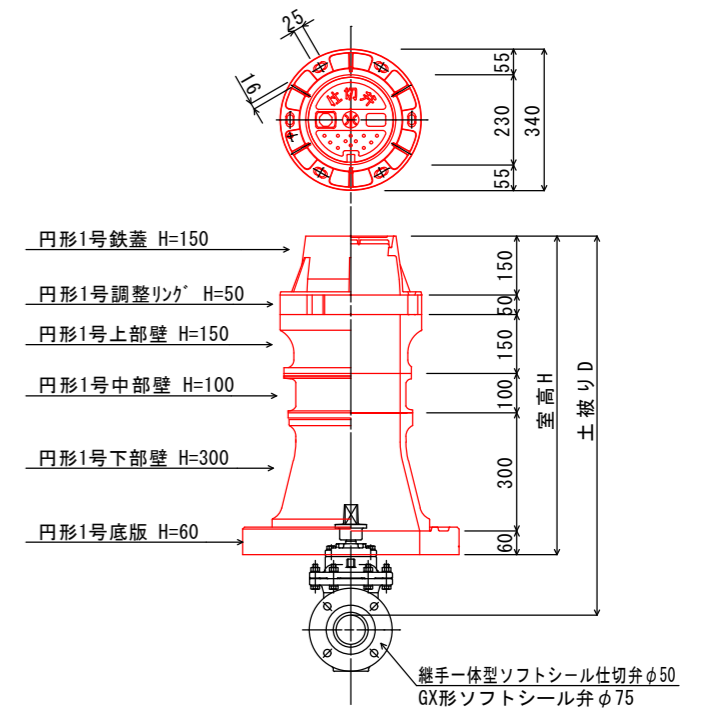


切管調整表

記号	管種・管径: GX形1種管切用管φ75 ×7.234m					1本当りの延長 4,000 mm		切断	管番号
	甲切	乙切			計	残管			
⑤	1 2,148	2 1,286			3,434	566	2	⑧4 ⑧7	
⑥	1 2,334	2 1,286			3,620	380	2	⑨5 ⑨3	
小計	4,662	2,572			7,234		4口		
合計	2本								

仕切弁ボックス組立図 SC=1:10

注) 仕切弁蓋版に口径及び流水方向の矢印を設置すること。



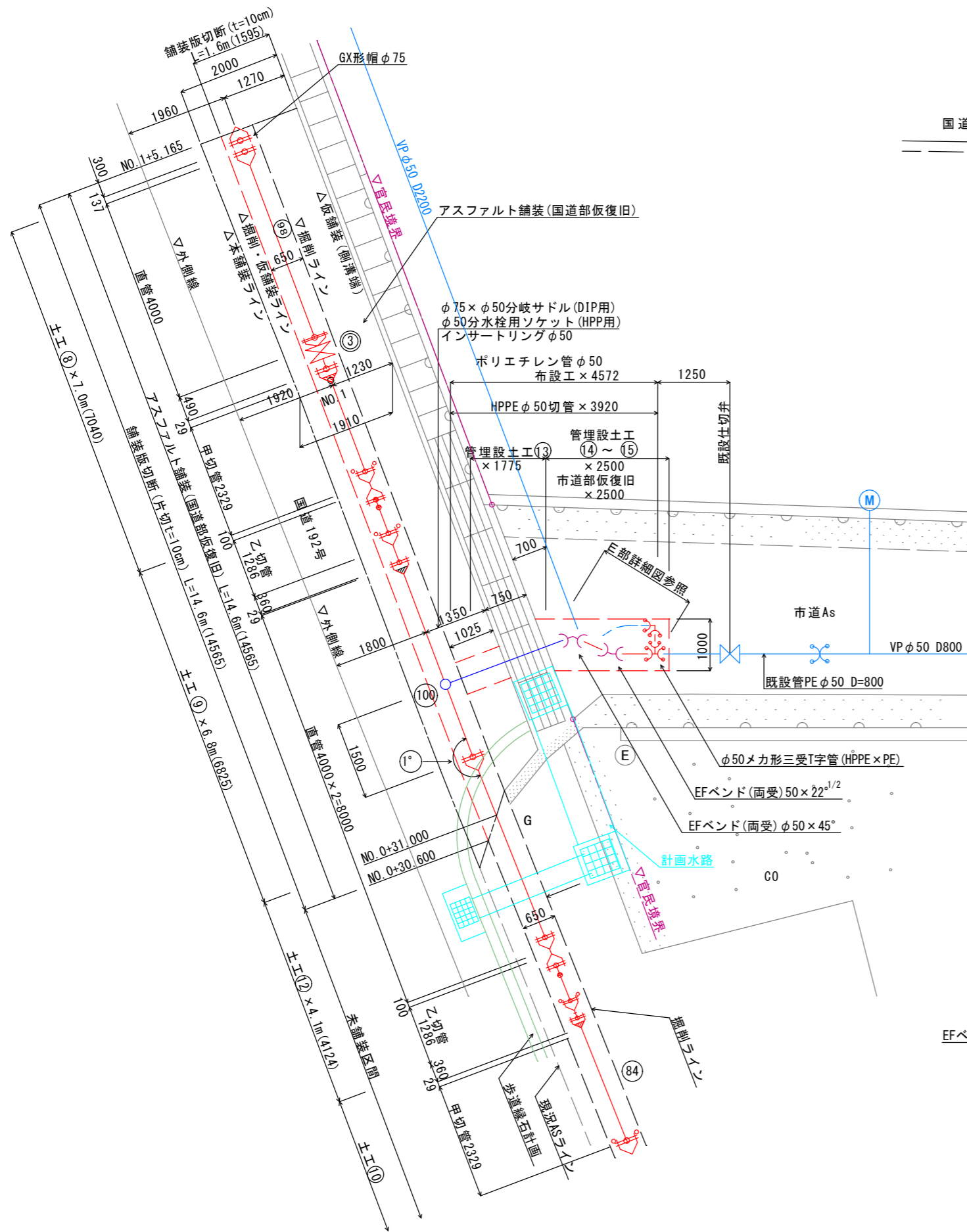
仕切弁BOX一覧表

仕切弁番号	①	②	③	④	⑤	合計
管径(mm)	φ50	φ75	φ75	φ25	φ25	
土被りD(mm)	700	900	800	800	800	
室高H(mm)	610	810	710	710	710	
20型蓋	1	1	1	1	1	5
調整リング50K	1	1	1	1	1	5
25A-15	1	1	1	1	1	5
25B-10		1				1
25C-20	1					1
25C-30		1	1	1	1	4
スラブ60	1	1	1	1	1	5

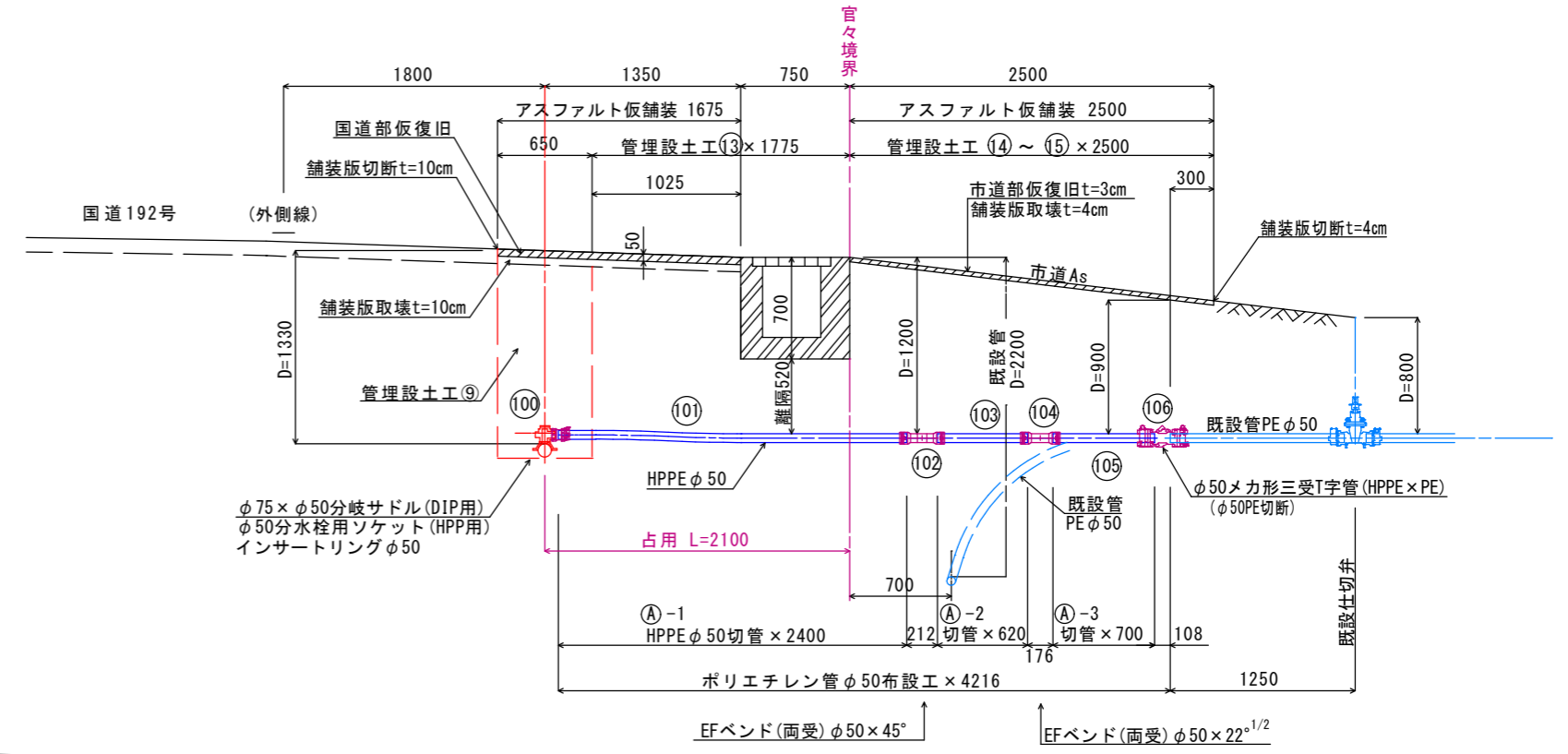
所属年度	令和8年度	図面番号/図面数量	3/12
図名	管割図(192号南側) 仕切弁ボックス組立図	尺 度	図 示
名称	令和8年度 国道192号(山川町中須賀) 配水管布設工事		
施工箇所	吉野川市山川町中須賀		
事業名称	吉野川市		

D部詳細図

平面図 SC=1:50



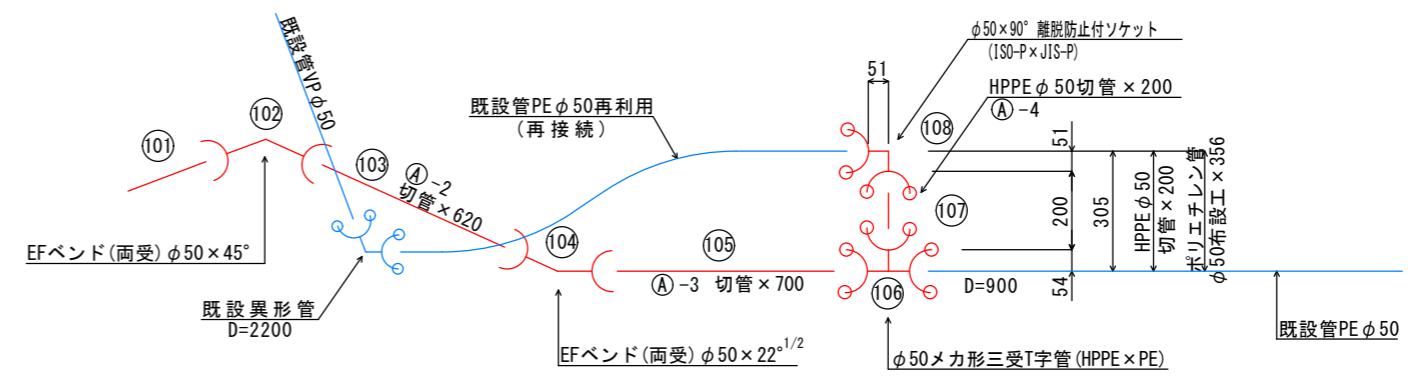
側面図 SC=1:25



切管調整表

管種・管径:		ポリエチレン管HPPE φ50切用管 × 5.890m					1本当たりの延長		5,000 mm	
記号	切管長 (mm)					計	残管	切断		
	1	2	3	4	(トレ)5			管番号		
A	2,400	620	700	200	300	4,220	780	5	(101) (103) (105) (107) (109)	
合計						4,220	780	5口		
本数	1本									

E部詳細図 SC=1:10

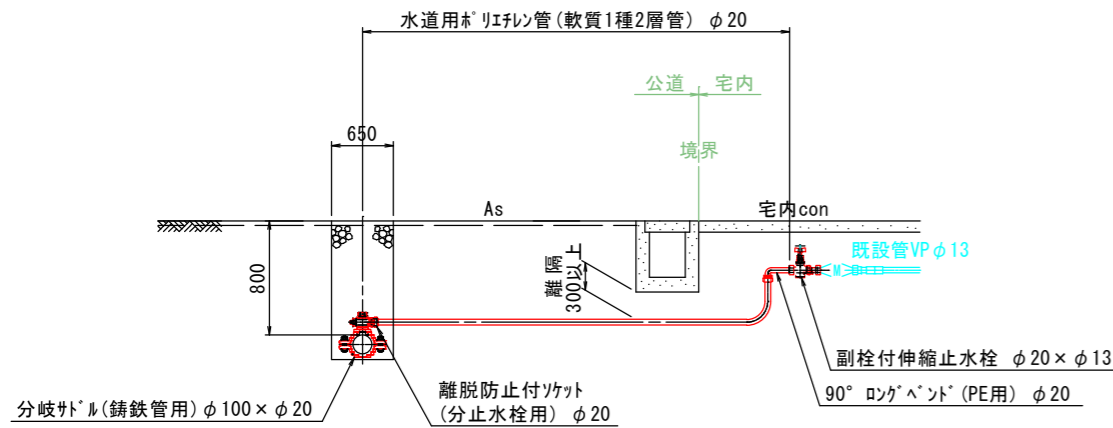


所属年度	令和8年度	図面番号/図面数量	4/12
図名	配管詳細図(D部)		尺度 図示
名称	令和8年度 国道192号(山川町中須賀)配水管布設工事		
施工箇所	吉野川市山川町中須賀		
事業名称	吉野川市		

給水切替図

給水管標準断面図 NO SCALE

- 注) 1. 既設側溝の下越部の離隔は30cm以上確保すること
 2. 給水管の取り出しの分岐サドル設置箇所は、異形管より30cm以上離して設置すること
 3. ホリゾントの継手には、耐震37を使用すること



給水切替材料内訳表

番号	水栓番号	6	7	8	9	10	11	13	14	15	合計	単位
		新設本管	メーター口径	形状寸法								
1	分岐サドル (铸铁管用)	φ20	1.0		1.0	1.0					3.0	個
2	分岐サドル (铸铁管用)	φ25						1.0	1.0	1.0	3.0	個
3	密着コア (铸铁管用)	φ20	1.0		1.0	1.0					3.0	個
4	密着コア (铸铁管用)	φ25						1.0	1.0	1.0	3.0	個
5	離脱防止付ソケット (分止水栓用)	φ20	1.0		1.0	1.0					3.0	個
6	離脱防止付ソケット (分止水栓用)	φ25						1.0	1.0	1.0	3.0	個
7	HIVP	φ13				18.0	1.0				19.0	m
8	HIソケット	φ13				2.0	2.0				4.0	個
9	HIエルボ	φ13				2.0	2.0				4.0	個
10	ポリエチレン管 (1種2層)	φ20	21.0	4.0	3.0	2.0	4.0	3.0			37.0	m
11	ポリエチレン管 (1種2層)	φ25						56.0	43.0	4.0	103.0	m
12	青銅製ソトシル仕切弁	φ25						1.0	1.0		2.0	個
13	離脱防止付おねじ付ソケット (PE用)	φ25						2.0	2.0		4.0	個
14	仕切弁鉄蓋	円形1号 H=150						1.0	1.0		2.0	個
15	仕切弁ボックス (調整リング)	円形1号 H=50						1.0	1.0		2.0	個
16	仕切弁ボックス (上部壁)	円形1号 H=150						1.0	1.0		2.0	個
17	仕切弁ボックス (下部壁)	円形1号 H=300						1.0	1.0		2.0	個
18	仕切弁ボックス (底版)	円形1号 H=60						1.0	1.0		2.0	個
19	90°ロングバント	φ20	1.0	1.0	1.0	1.0	1.0				6.0	個
20	副栓付伸縮止水栓	φ20×13	1.0	1.0	1.0		1.0	1.0			5.0	個
21	副栓付伸縮止水栓	φ20				1.0					1.0	個
22	離脱防止付キャップ (PE用)	φ25						1.0	1.0		2.0	個
23	離脱防止付チーズ (PE用)	φ20×φ20		1.0							1.0	個
24	離脱防止付チーズ (PE用)	φ25×φ20			1.0		1.0				2.0	個
25	離脱防止付ソケット (PE用)	φ25×φ25								1.0	1.0	個
1	管理設土工⑧	φ25	1.0			1.0	1.0	1.0	1.0	4.0	9.0	m
2	管理設土工⑩	φ25			1.0			1.0	55.0	42.0	99.0	m
3	管理設土工⑪	φ25		2.0							2.0	m
4	管理設土工⑫	φ25	20.0	2.0		1.0	3.0	1.0			27.0	m

所属年度	令和8年度	図面番号/図面数量	5/12
図名	給水切替図	尺度	図示
名称	令和8年度 国道192号 (山川町中須賀) 配水管布設工事		
施工箇所	吉野川市山川町中須賀		
事業名称	吉野川市		

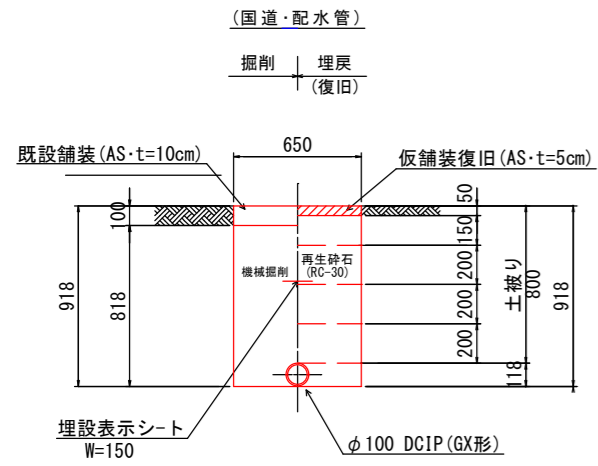
標準掘削断面図 SC=1:20

※埋戻材は20cm毎に転圧のこと

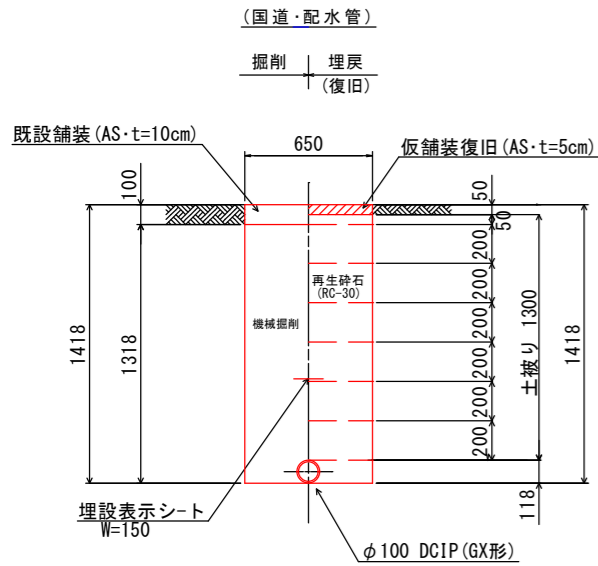
鋳鉄管接合部・会所堀 土工計上図

SC=1:10

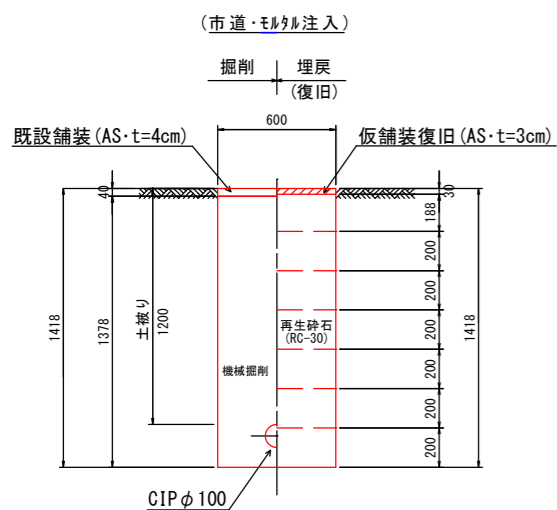
管理設土工①-1



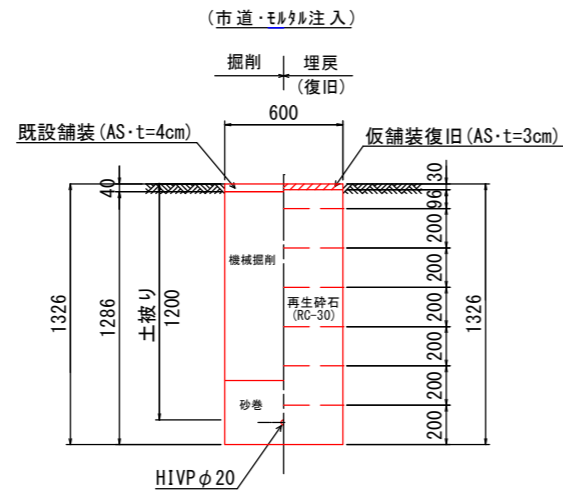
管理設土工①-2



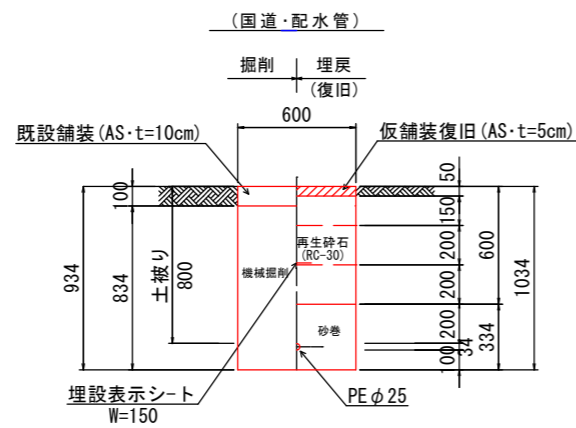
管理設土工②



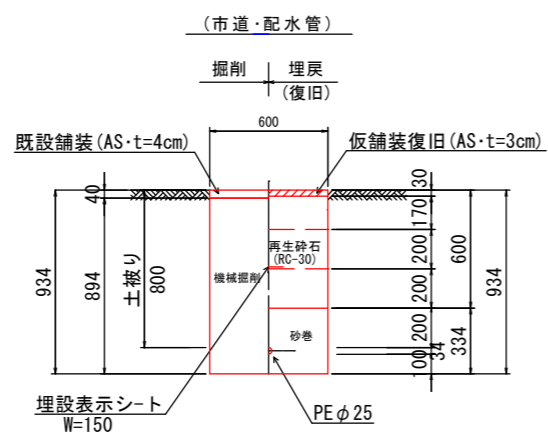
管理設土工③



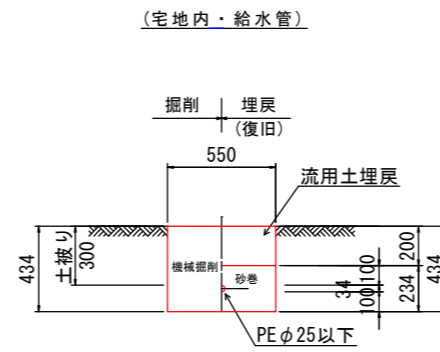
管理設土工④



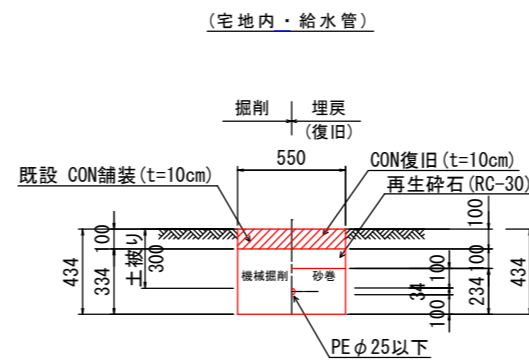
管理設土工⑤



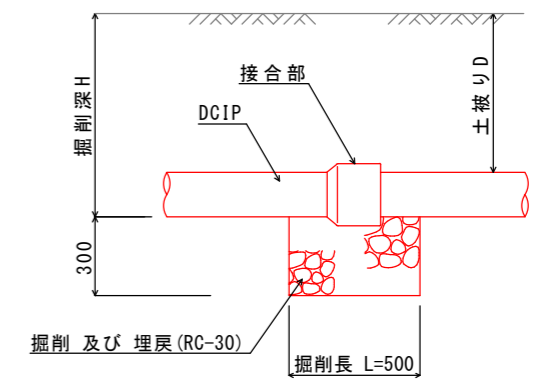
管理設土工⑥



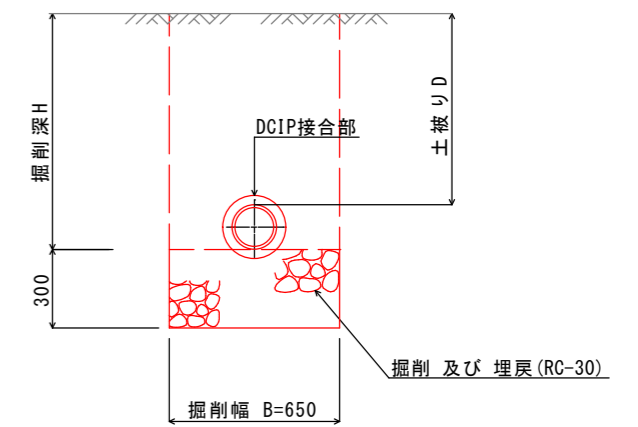
管理設土工⑦



側面図



断面図

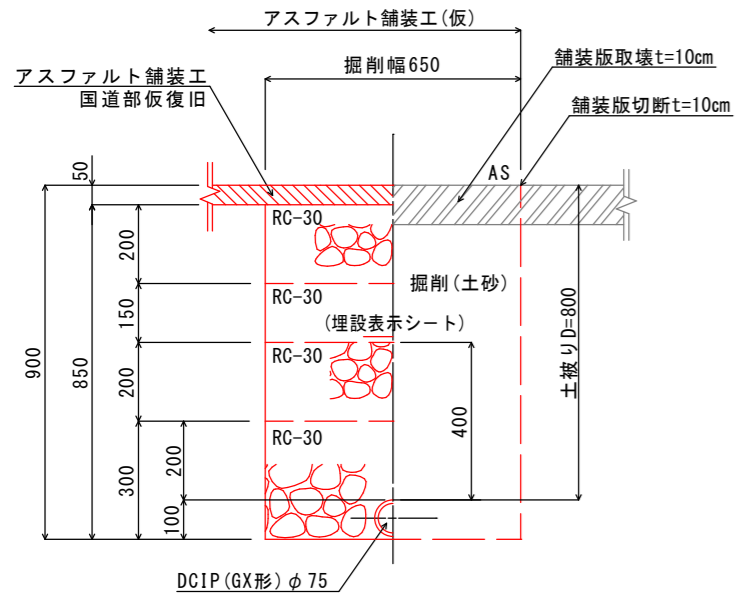


所属年度	令和8年度	図面番号/図面数量	6/12
図名	標準掘削断面図(北側)		尺図 図示
名称	令和8年度 国道192号(山川町中須賀)配水管布設工事		
施工箇所	吉野川市山川町中須賀		
事業名称	吉野川市		

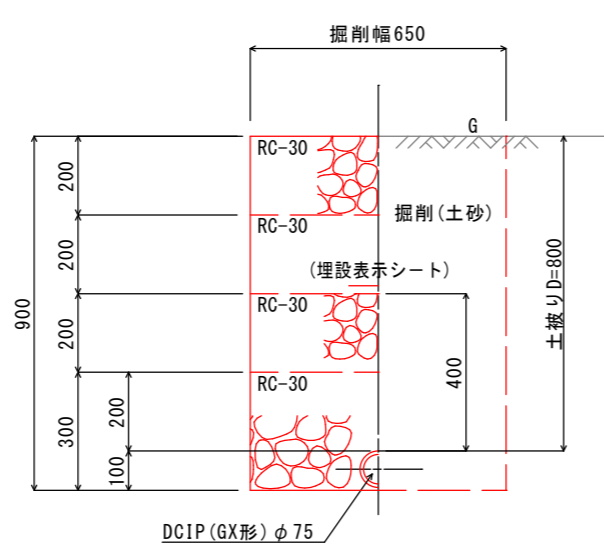
標準掘削断面図 SC=1:10

※埋戻材は20cm毎に転圧のこと

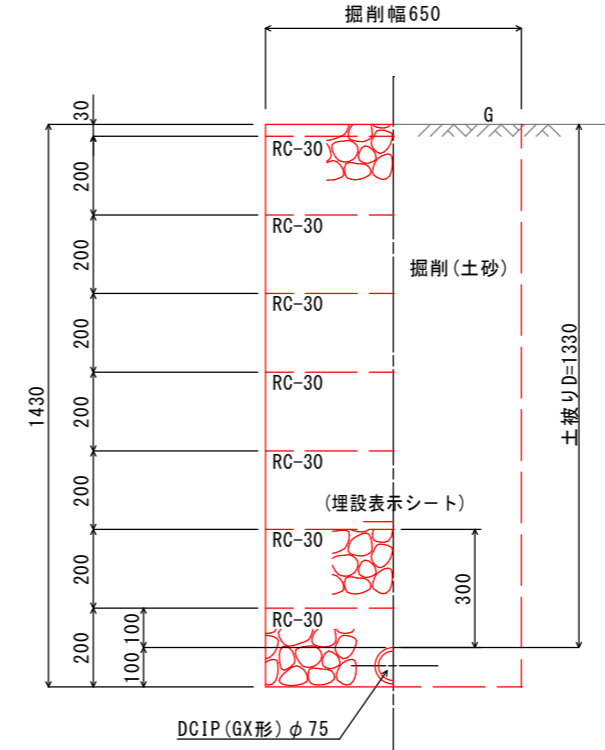
管理設土工⑧
(土被りD=800・仮舗装)



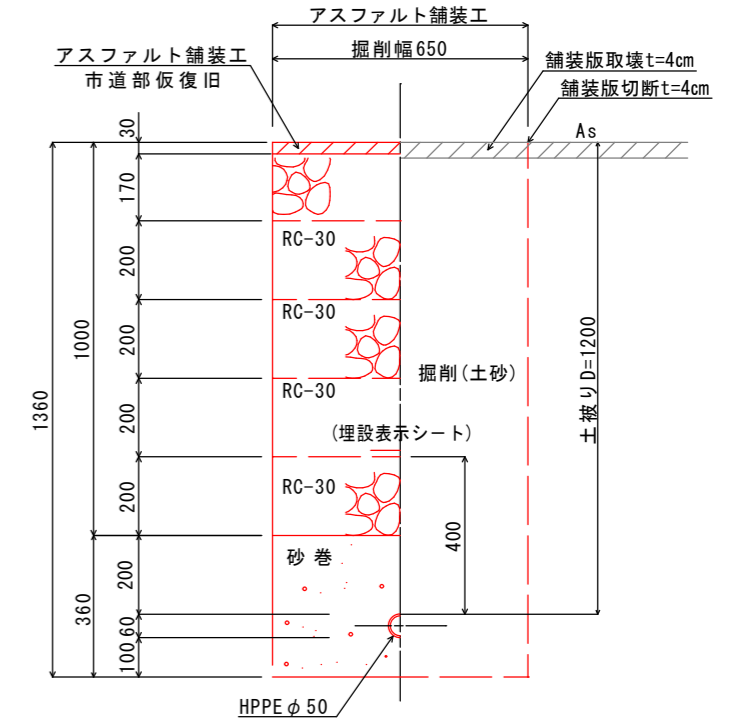
管理設土工⑩
(土被りD=800・未舗装部)



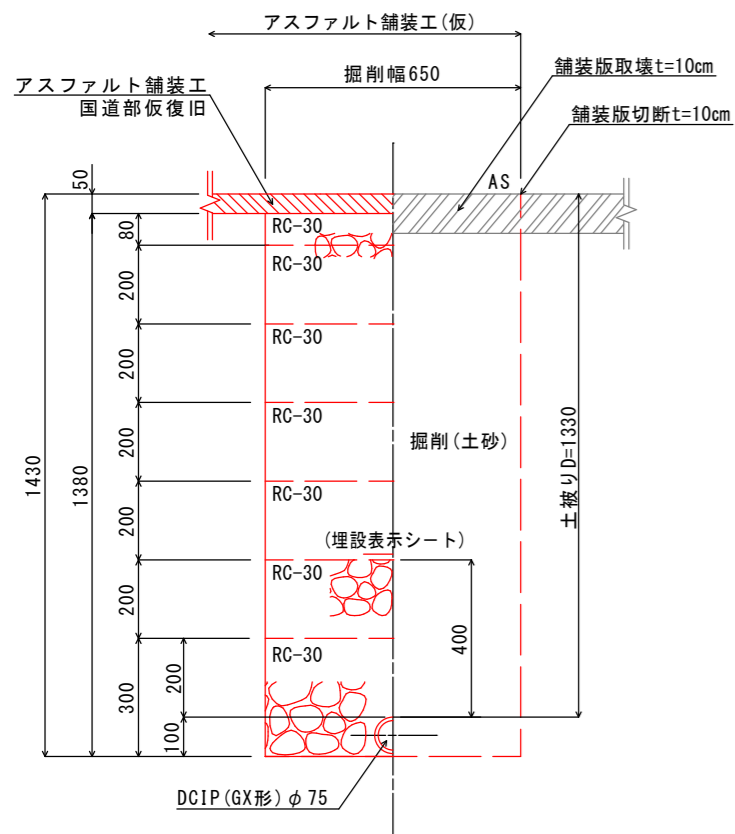
管理設土工⑫
(土被りD=1330・未舗装部)



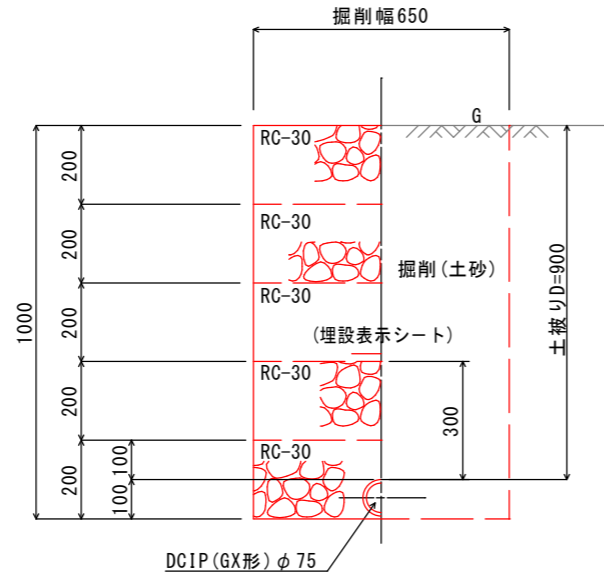
管理設土工⑭
(平均土被りD=1200)



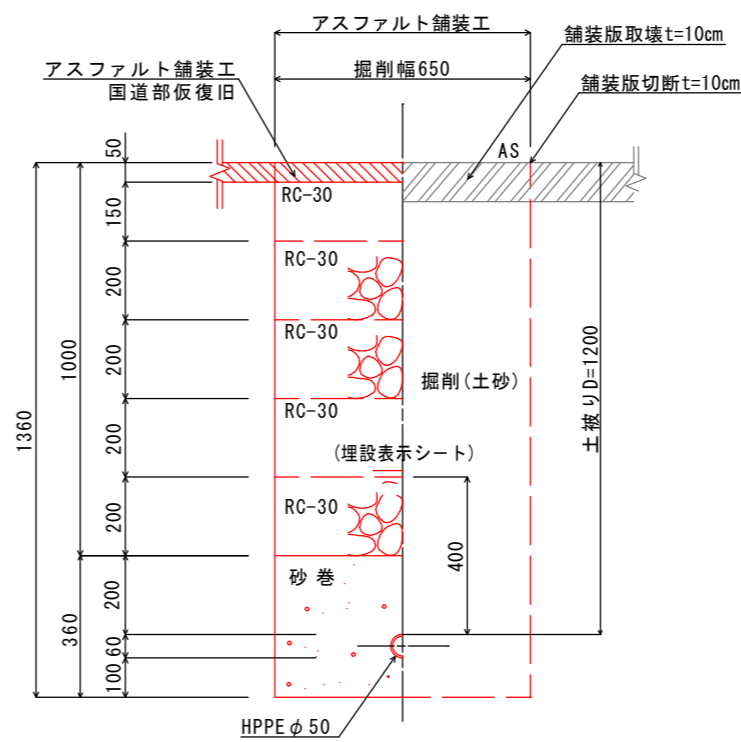
管理設土工⑨
(土被りD=1330・仮舗装)



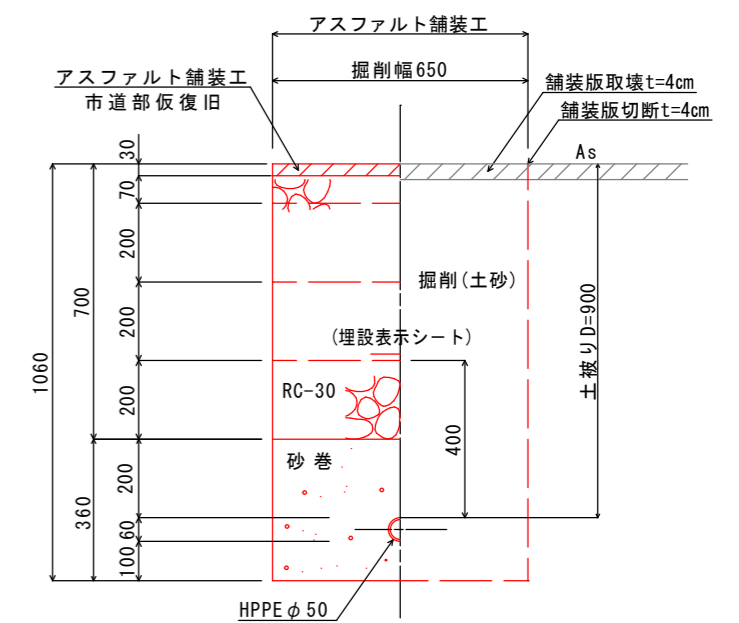
管理設土工⑪
(土被りD=900・未舗装部)



管理設土工⑬
(土被りD=1200・仮舗装)



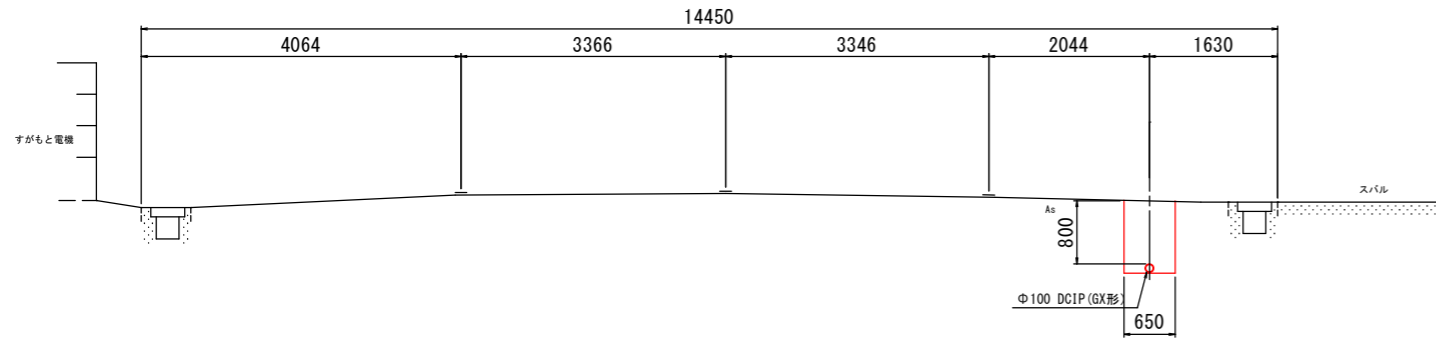
管理設土工⑮
(平均土被りD=900)



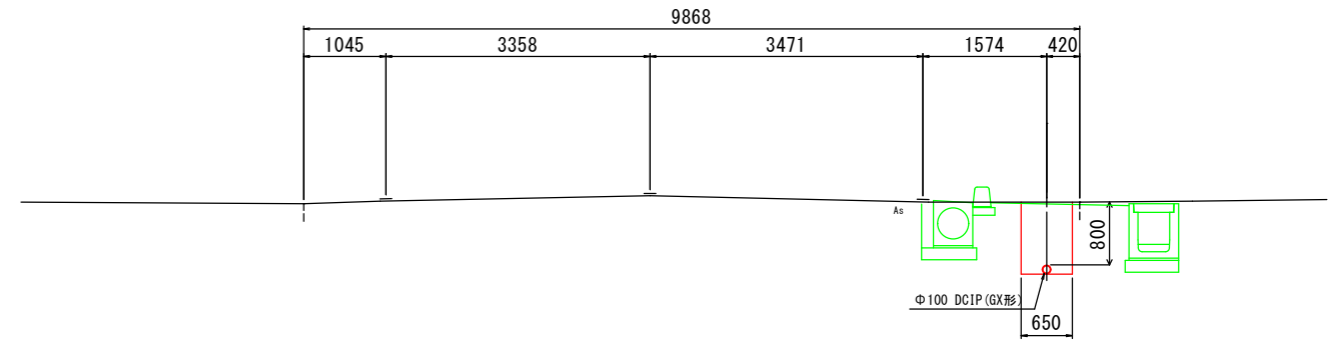
所属年度	令和8年度	図面番号/図面数量	7/12
図名	標準掘削断面図(南側)		尺 図示
名称	令和8年度 国道192号(山川町中須賀)配水管布設工事		
施工箇所	吉野川市山川町中須賀		
事業名称	吉野川市		

横断面図 SC=1:50

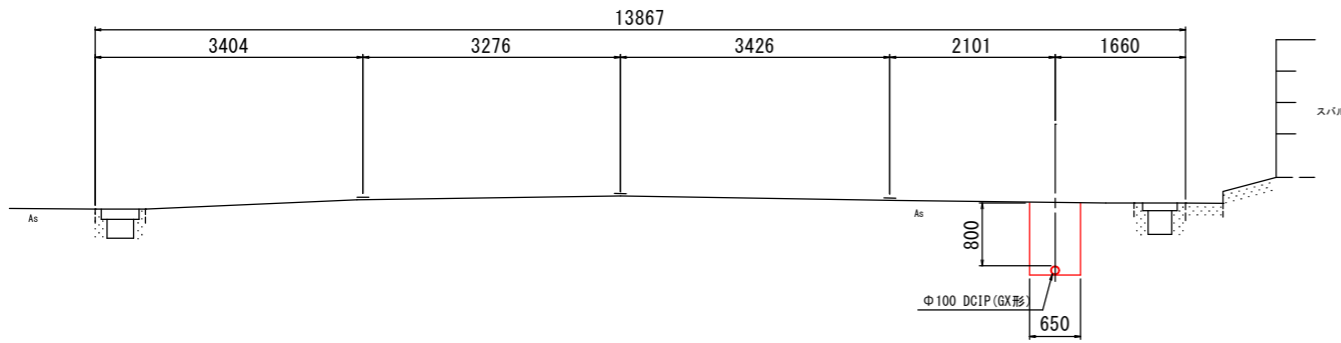
NO. 5



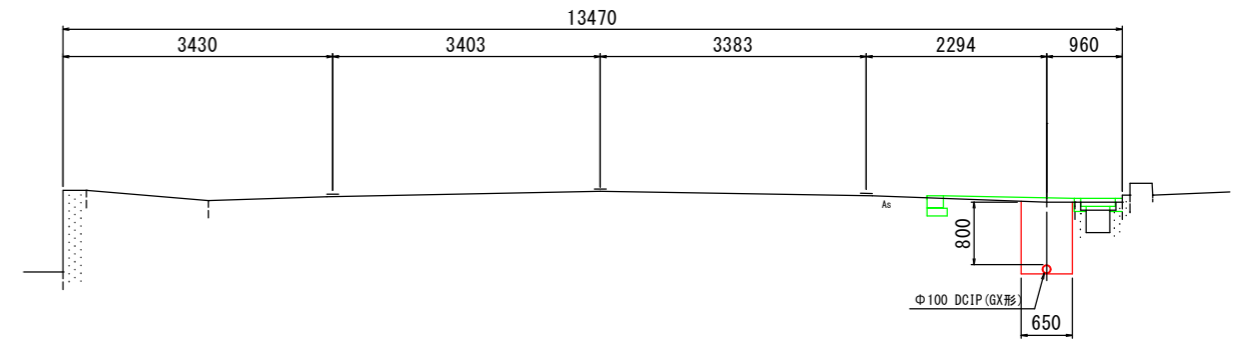
NO. 9



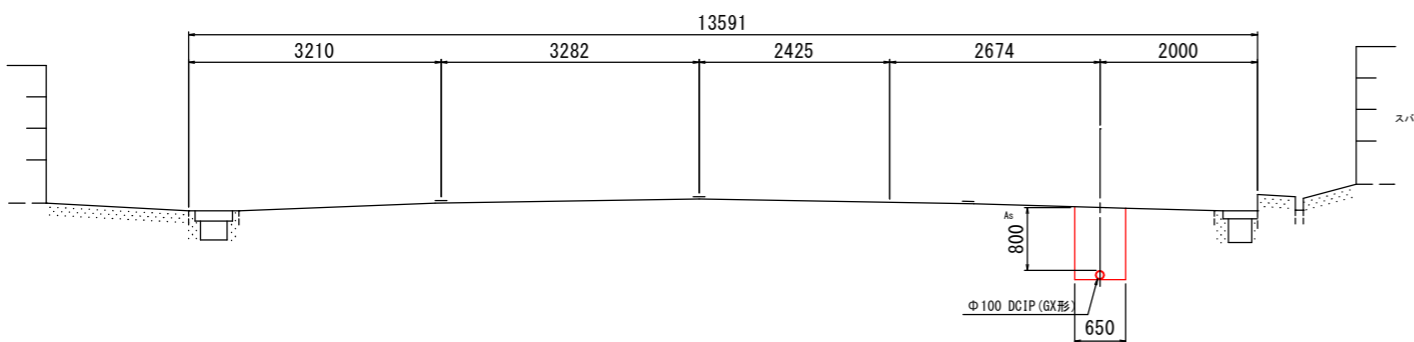
NO. 6



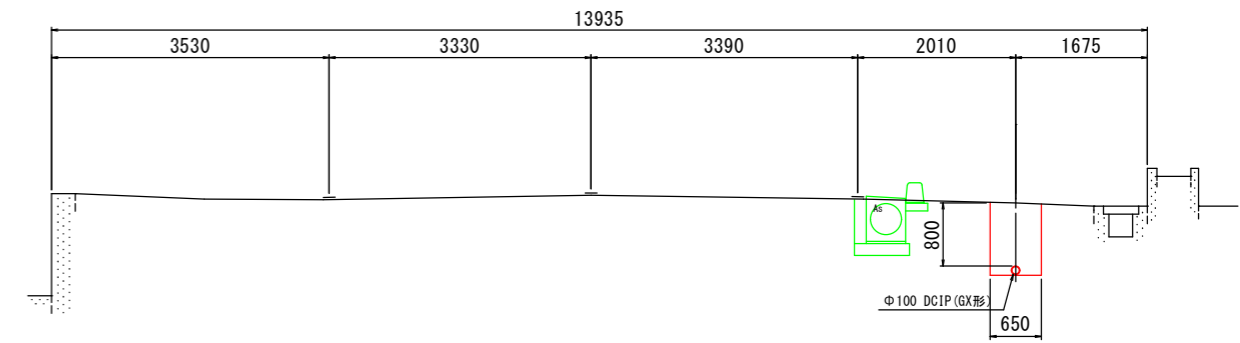
NO. 10



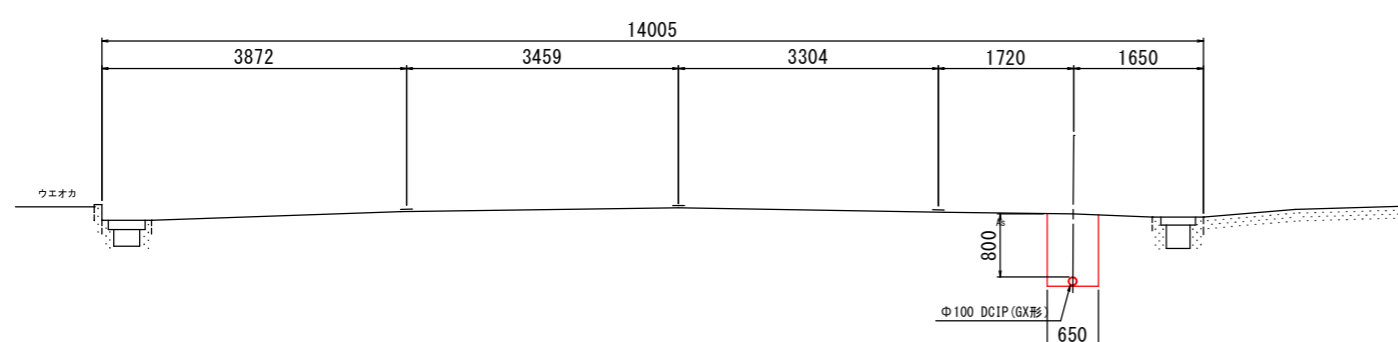
NO. 7



NO. 11



NO. 8

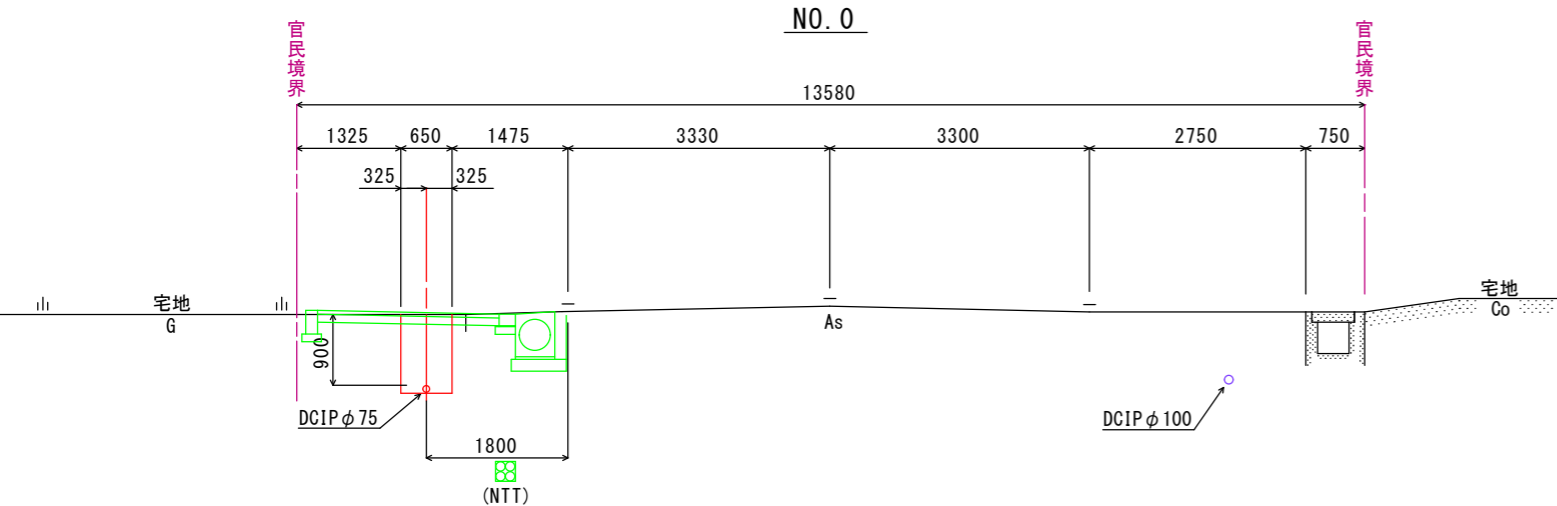


(国道192号北側)

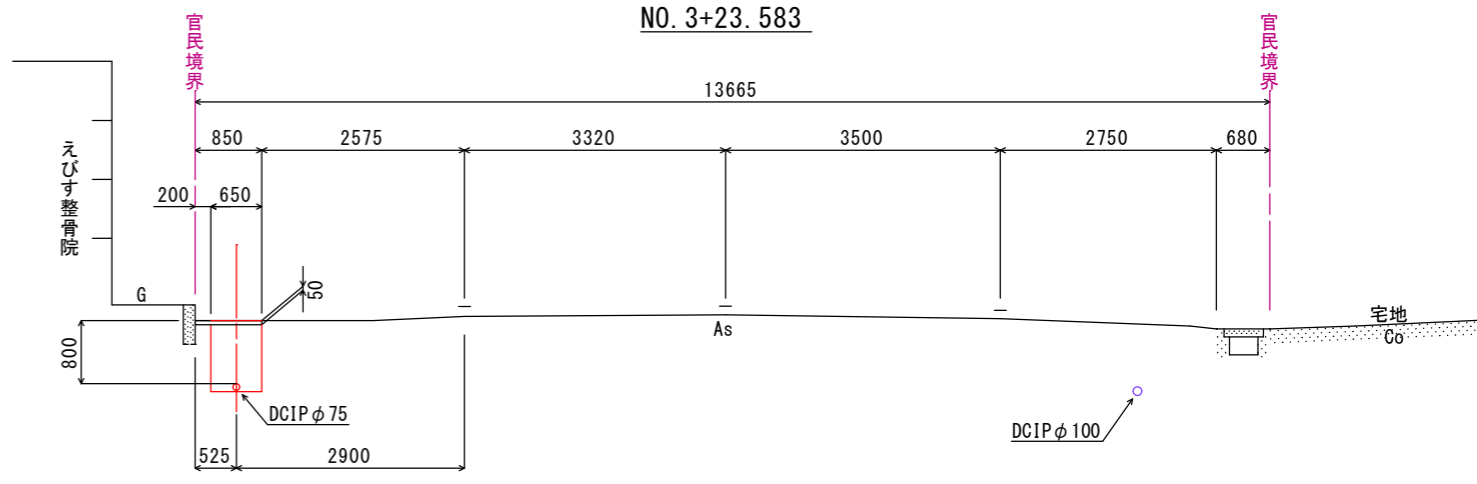
所属年度	令和8年度	図面番号/図面数量	8/12
図名	横断面図(仮舗装)		尺度
名称	令和8年度 国道192号(山川町中須賀)配水管布設工事		
施工箇所	吉野川市山川町中須賀		
事業名称	吉野川市		

横断面図 SC=1:50

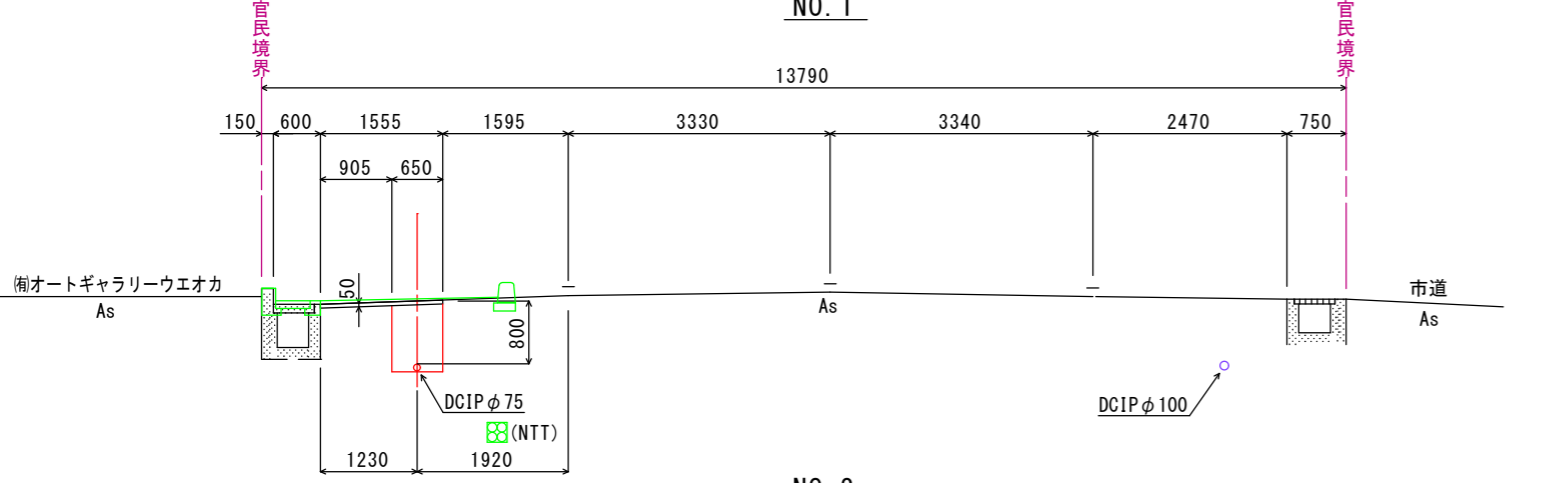
NO. 0



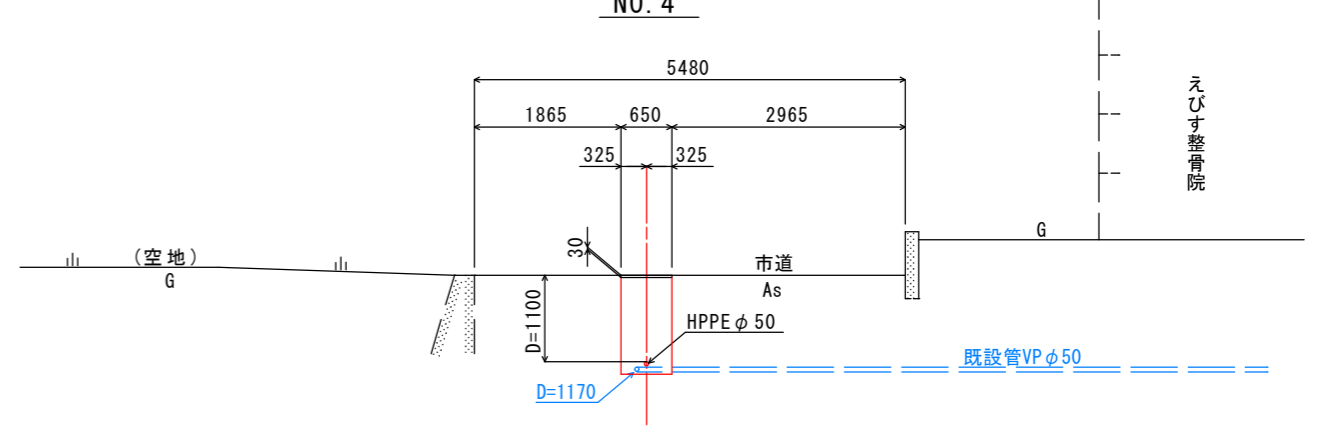
NO. 3+23.583



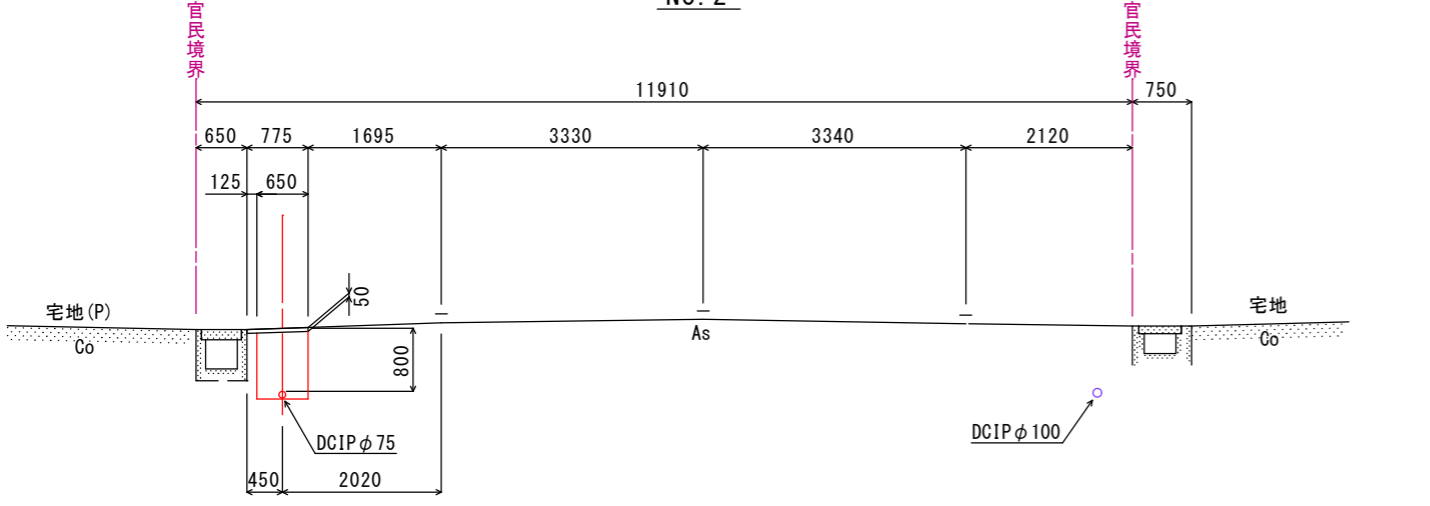
NO. 1



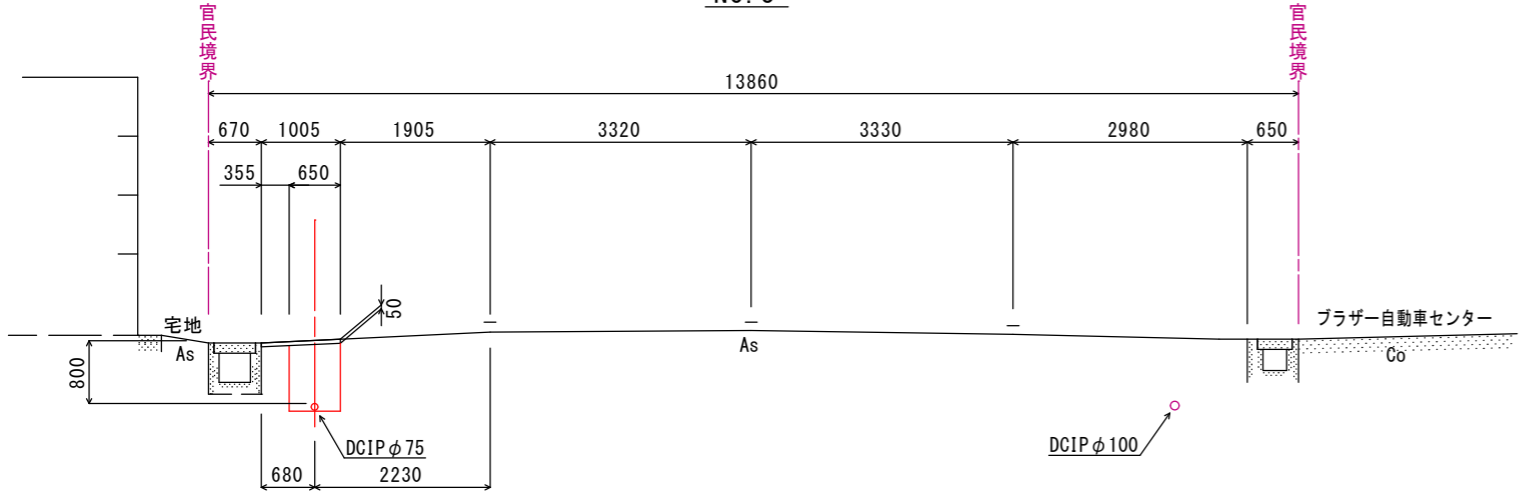
NO. 4



NO. 2



NO. 3

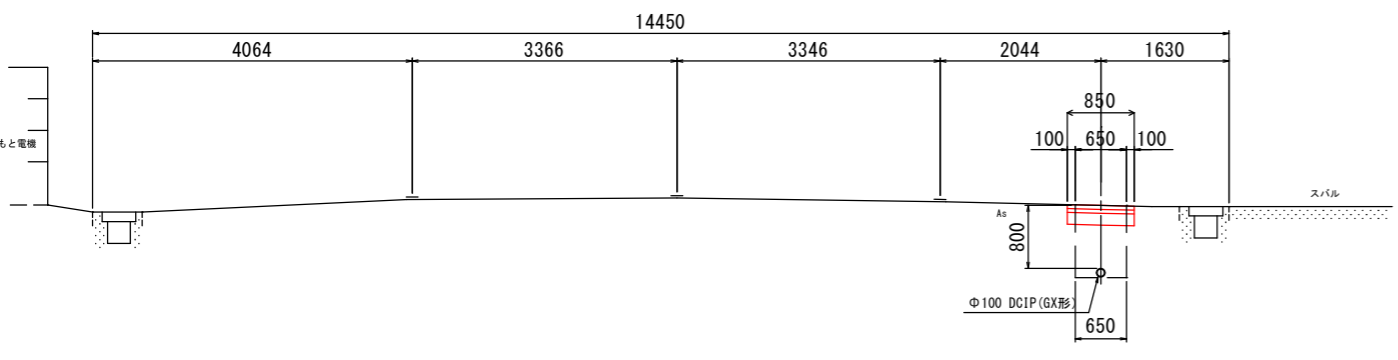


(国道192号南側)

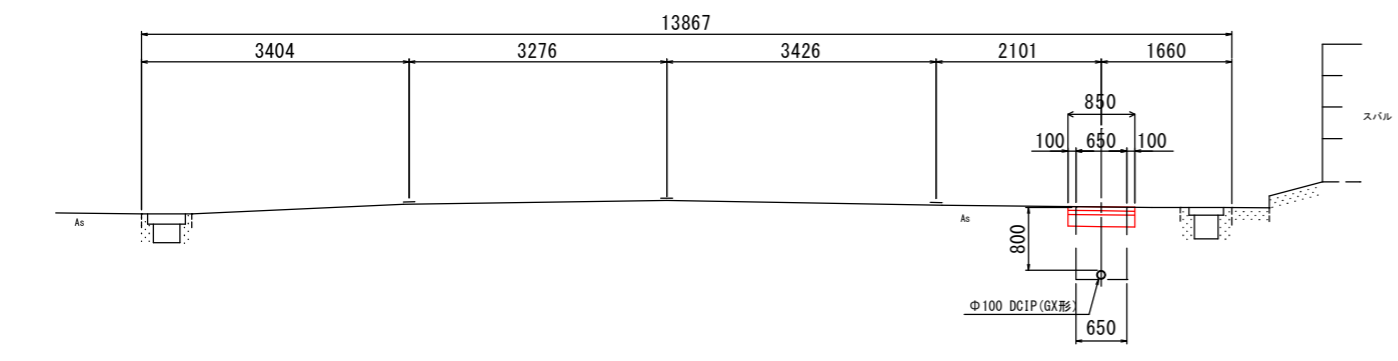
所属年度	令和8年度	図面番号/図面数量	9/12
図名	横断面図(仮舗装)		尺度 1:50
名称	令和8年度 国道192号(山川町中須賀) 配水管布設工事		
施工箇所	吉野川市山川町中須賀		
事業名称	吉野川市		

横断面図 SC=1:50
(舗装本復旧)

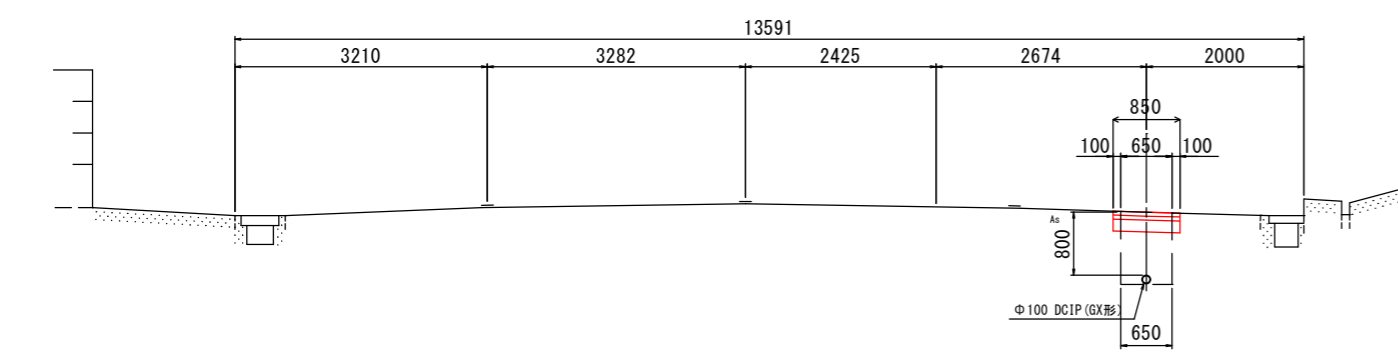
NO. 5



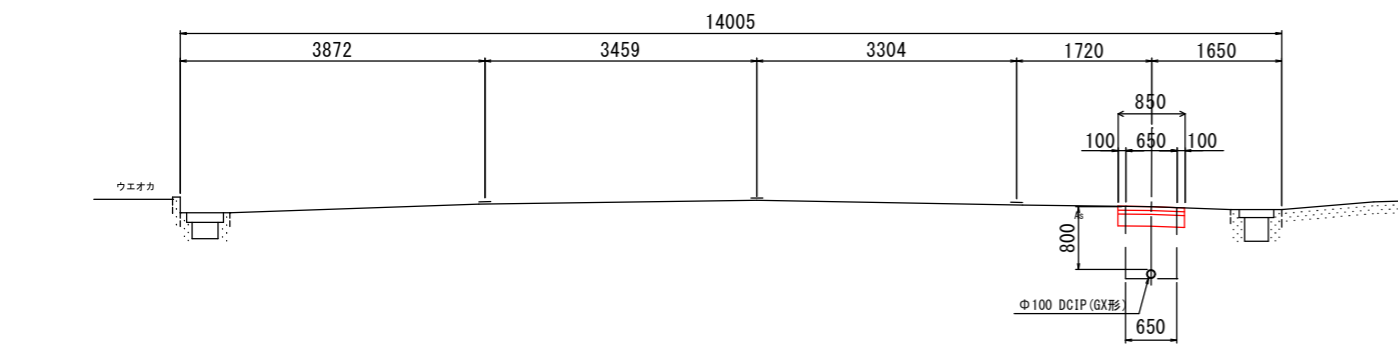
NO. 6



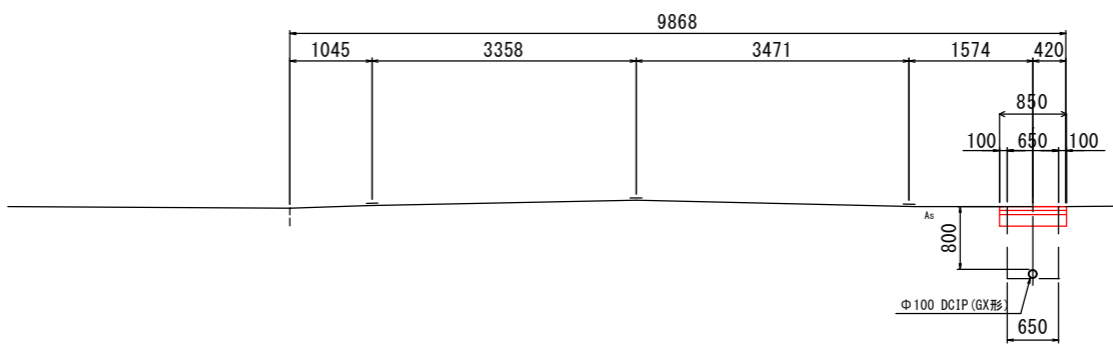
NO. 7



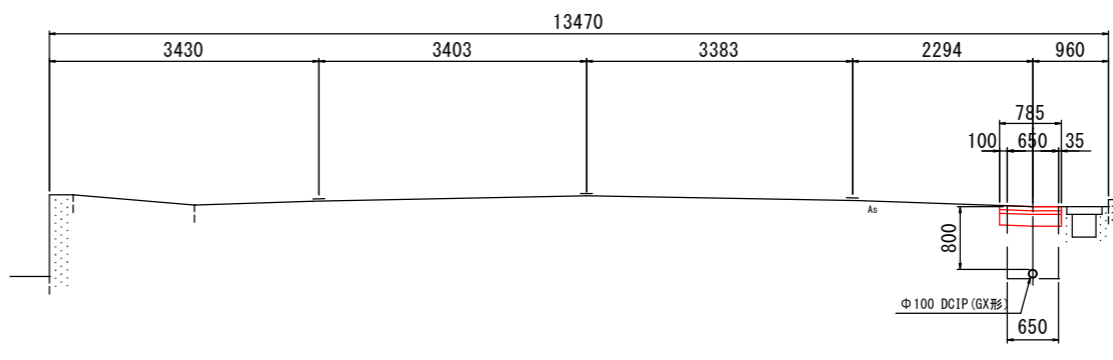
NO. 8



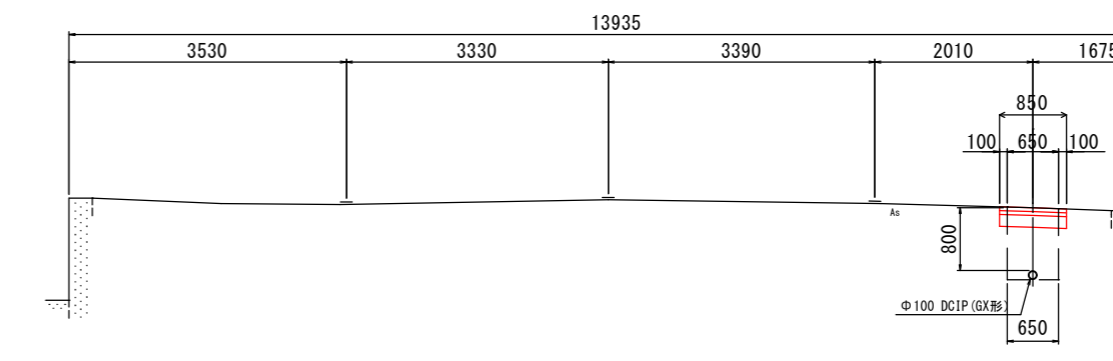
NO. 9



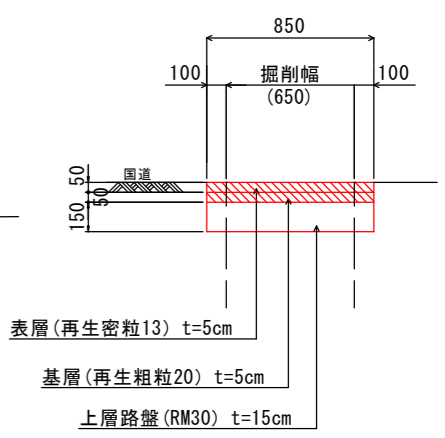
NO. 10



NO. 11



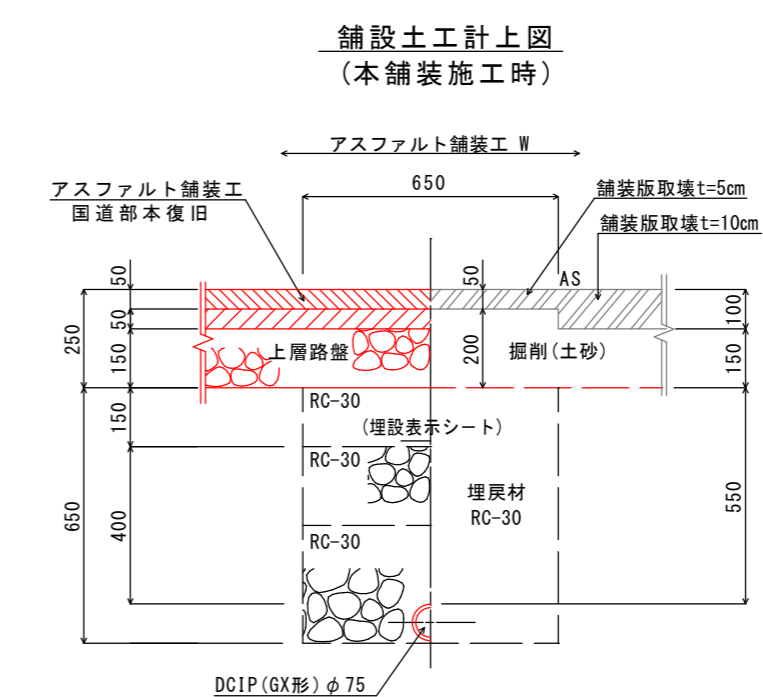
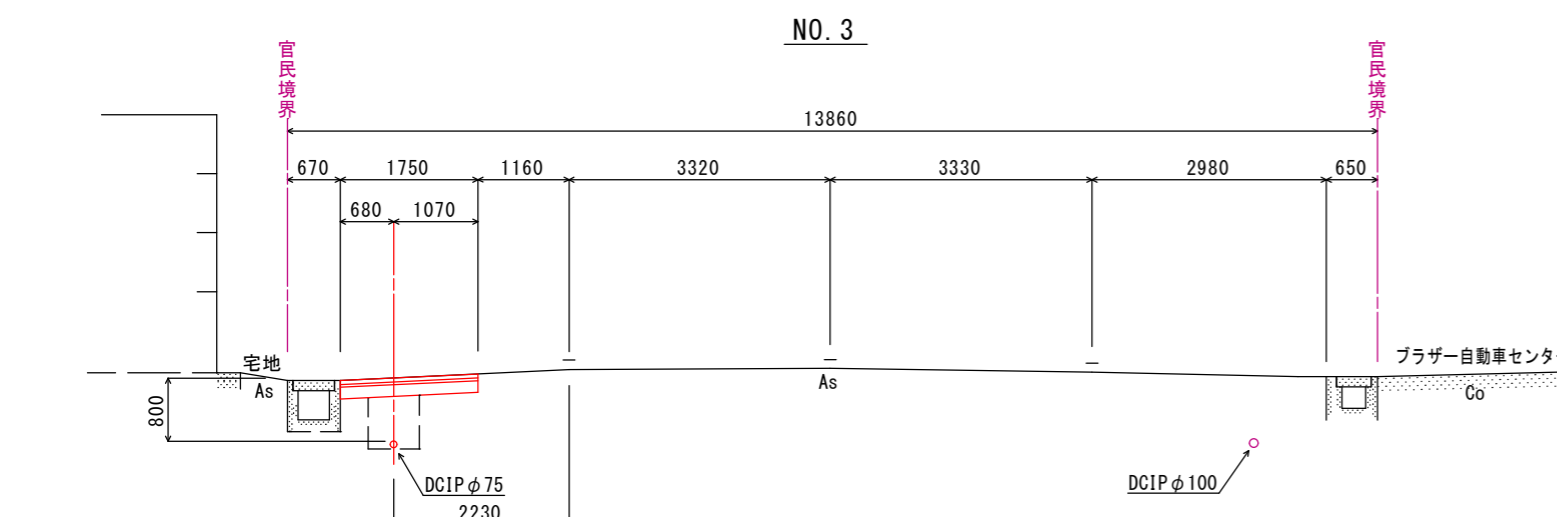
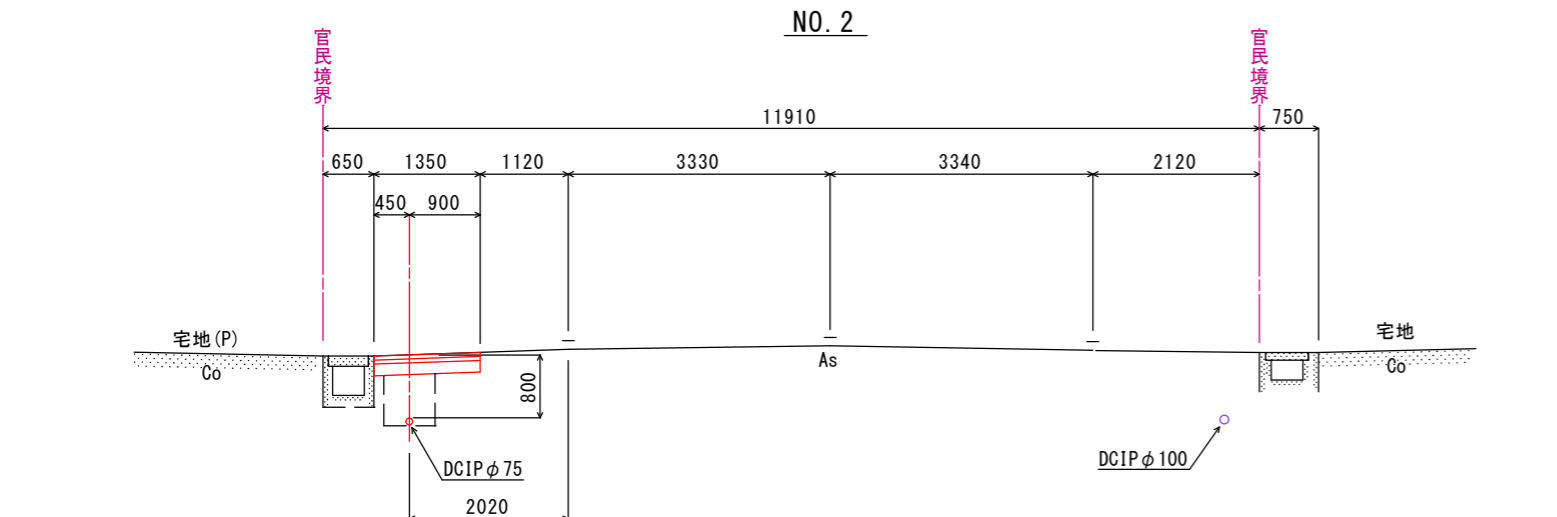
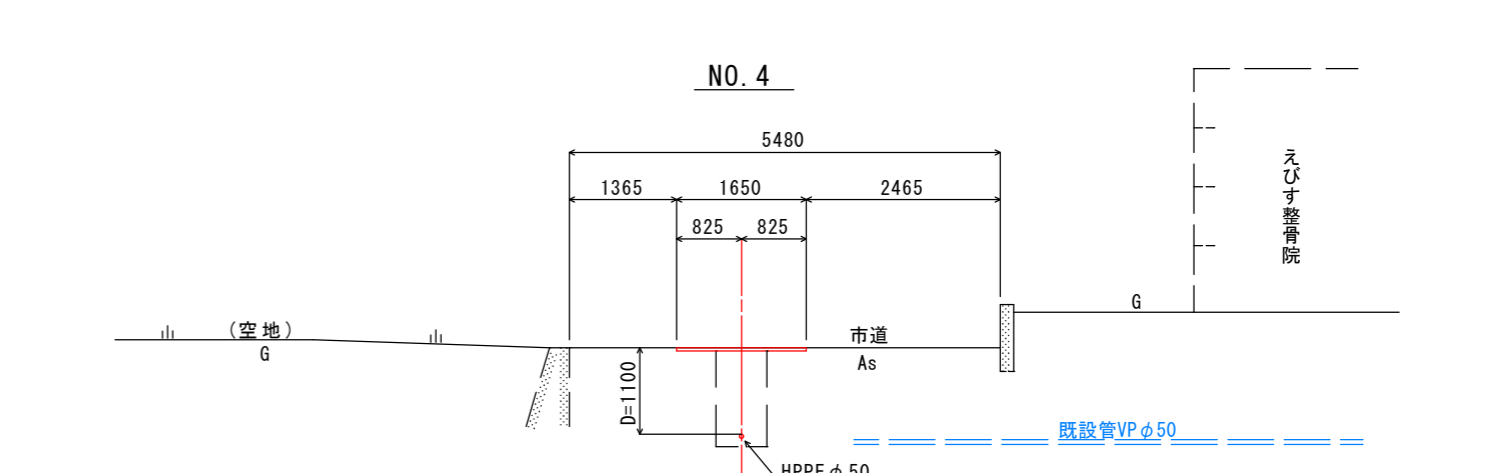
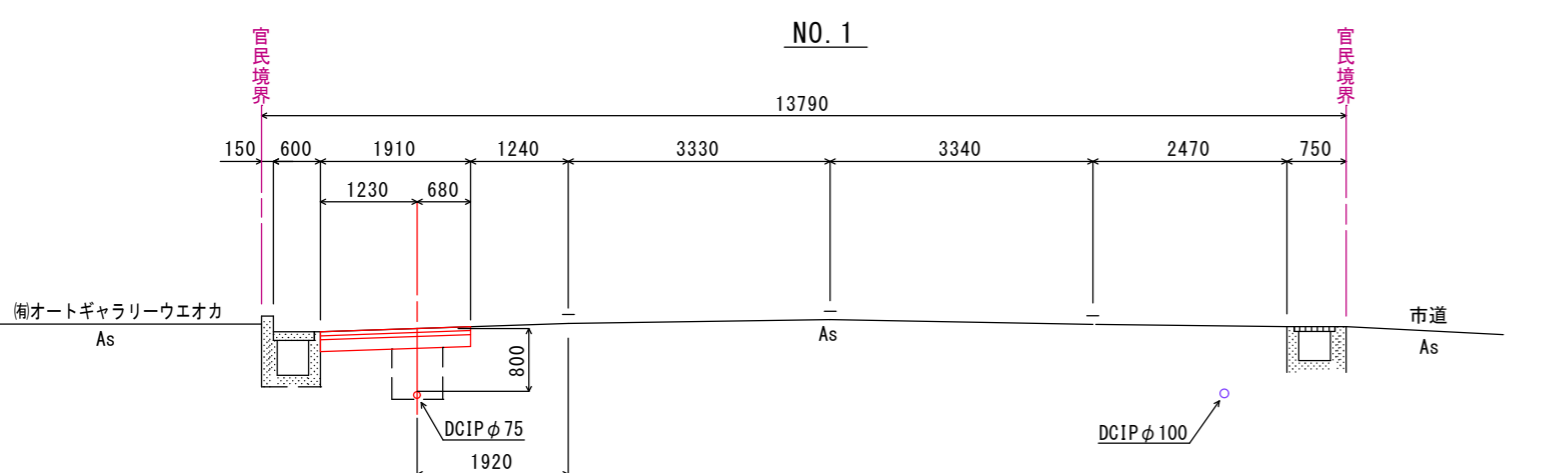
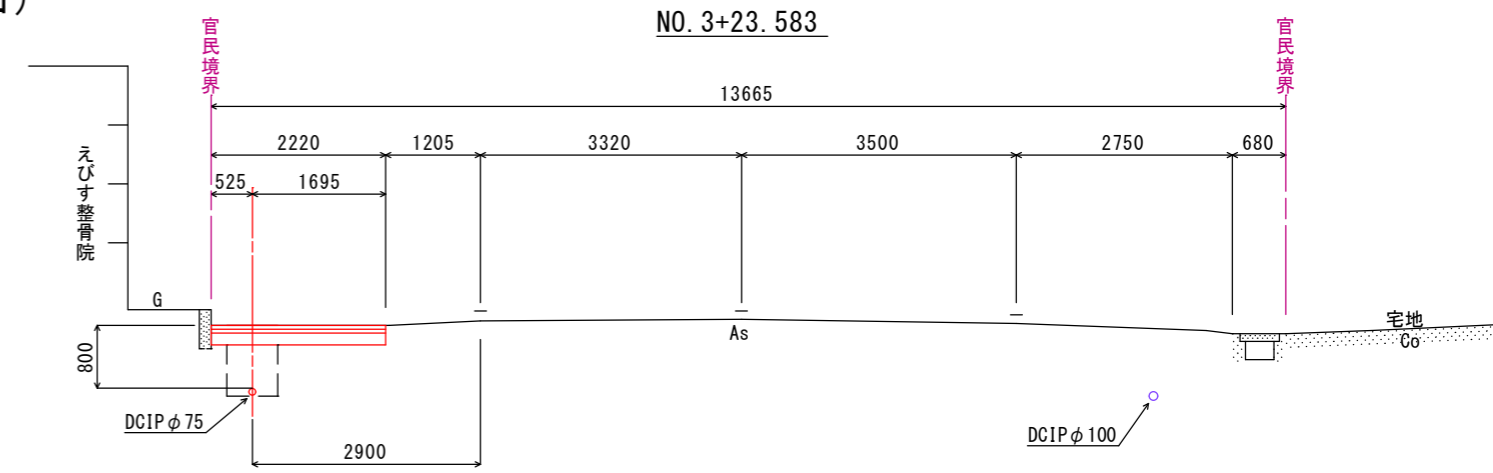
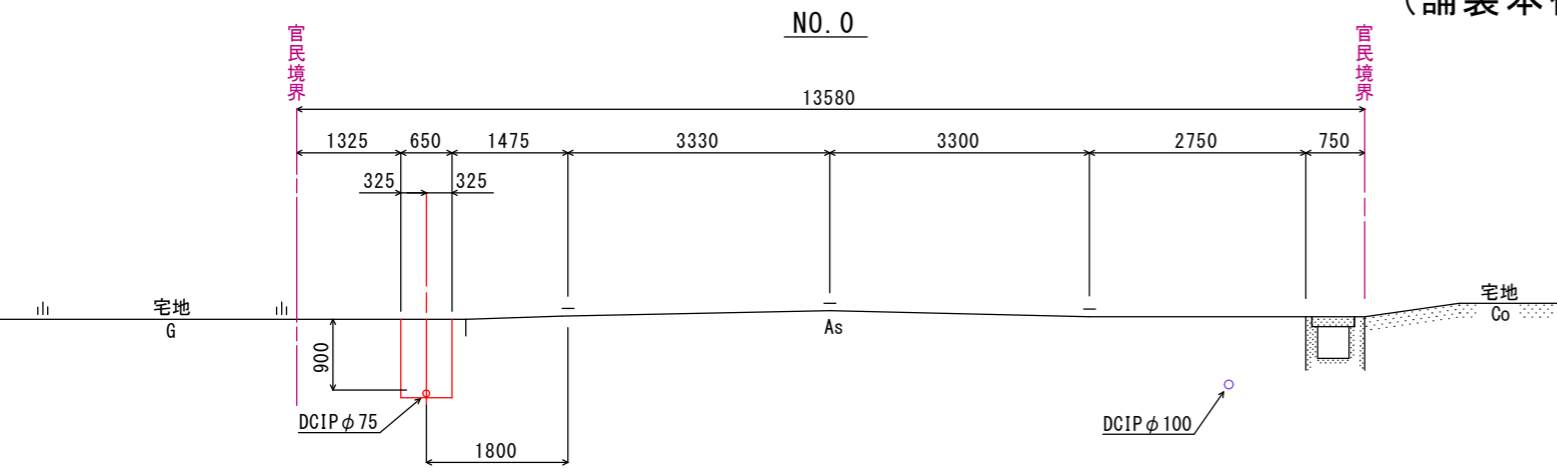
舗装構成
S=1/20



(国道192号北側)

所属年度	令和8年度	図面番号/図面数量	10/12
図名	横断面図(本舗装)	尺度	1:50
名称	令和8年度 国道192号(山川町中須賀)配水管布設工事		
施工箇所	吉野川市山川町中須賀		
事業名称	吉野川市		

横断面図 SC=1:50 (舗装本復旧)



1.0m当り

機械掘削	土砂	0.15 × W + 0.03 m ³
残土処理	土砂	0.15 × W + 0.03 m ³

(国道192号南側)

所属年度	令和8年度	図面番号/図面数量	11/12
図名	横断面図(本舗装)	尺度	1:50
名称	令和8年度 国道192号(山川町中須賀)配水管布設工事		
施工箇所	吉野川市山川町中須賀		
事業名称	吉野川市		

