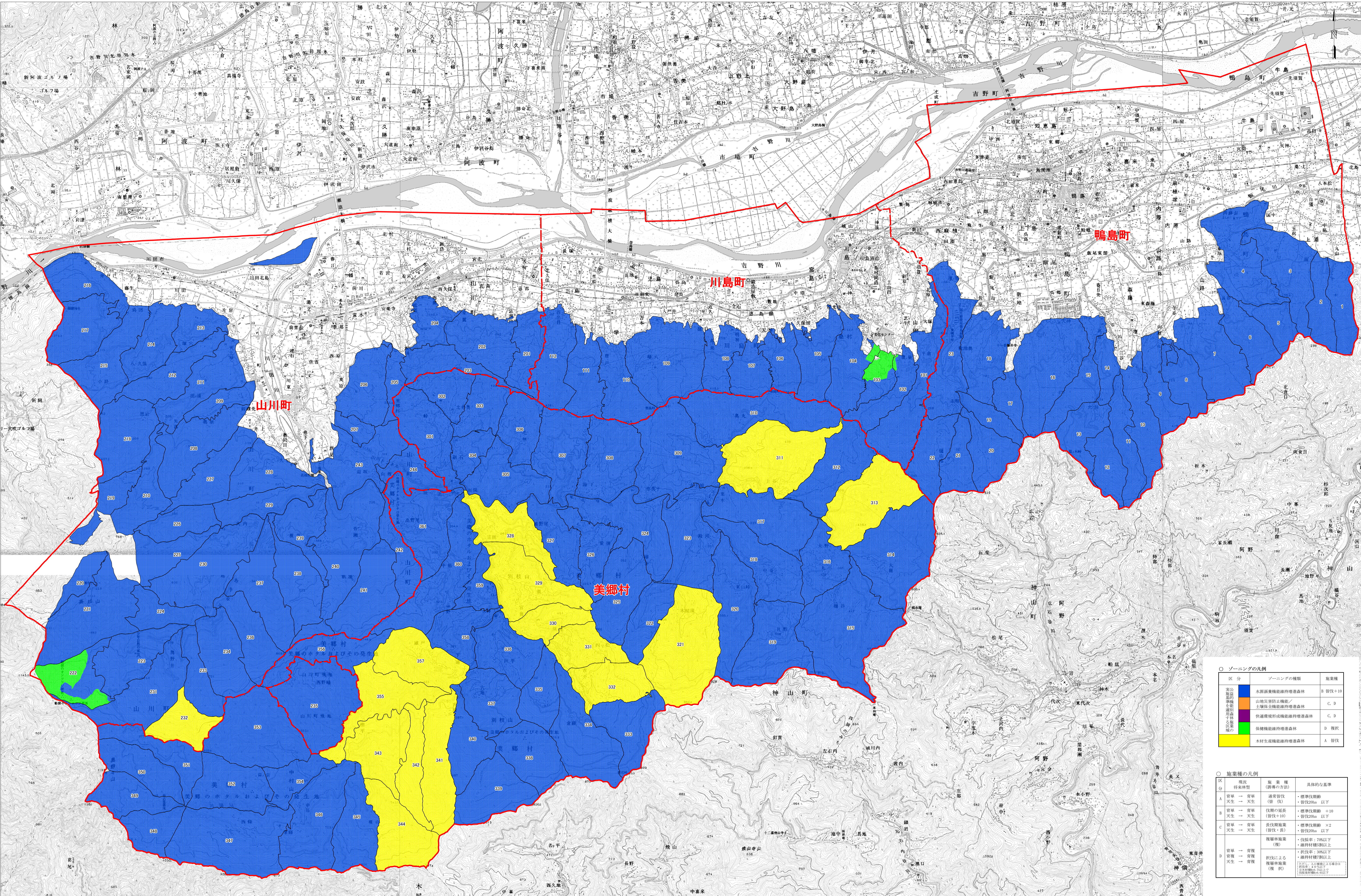


吉野川市森林整備計画概要図（公益的機能別施業森林図）

SC=1:25000



○ゾーニングの凡例

区分	ゾーニングの種類	施業種
公益的機能別施業森林	水源保護機能維持増進森林	B 皆伐+10
景観的機能別施業森林	山地災害防止機能/土壌保全機能維持増進森林	C, D
利用的機能別施業森林	快速環境形成機能維持増進森林	C, D
保護的機能別施業森林	保護機能維持増進森林	D 復旧
木材生産機能維持増進森林	木材生産機能維持増進森林	A 皆伐

○施業種の凡例

区分	現況	将来林型	施業種	具体的な基準
A	皆伐	皆伐	通常皆伐	標準伐期齢
	天然	天然	(皆伐)	皆伐20ha以下
B	皆伐	皆伐	伐期の延長	標準伐期齢 +10
	天然	天然	(皆伐+10)	皆伐20ha以下
C	皆伐	皆伐	長伐期施業	標準伐期齢 ×2
	天然	天然	(皆伐+長)	皆伐20ha以下
D	皆伐	皆伐	復旧林施業	伐採率: 70%以下
	天然	天然	復旧林施業	連採材積5割以上
D	皆伐	皆伐	復旧による	伐採率: 30%以下
	天然	天然	復旧林施業	高材材積割以上