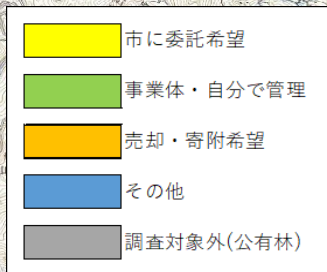
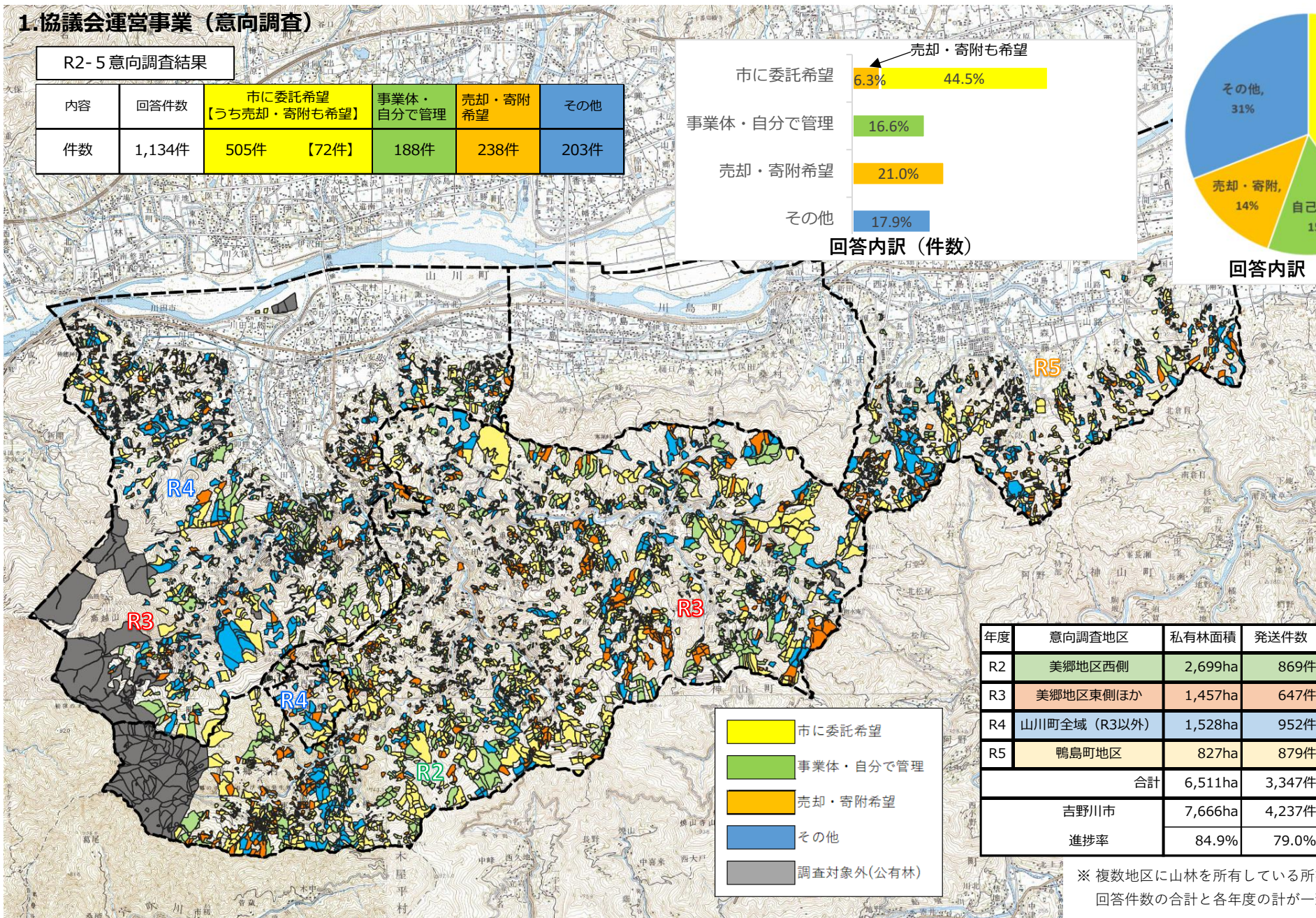
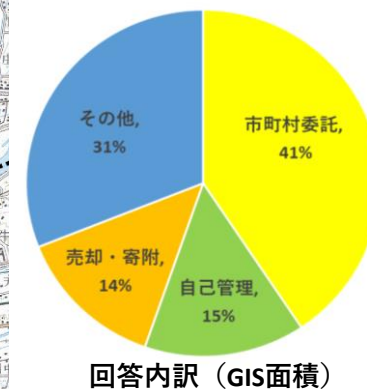
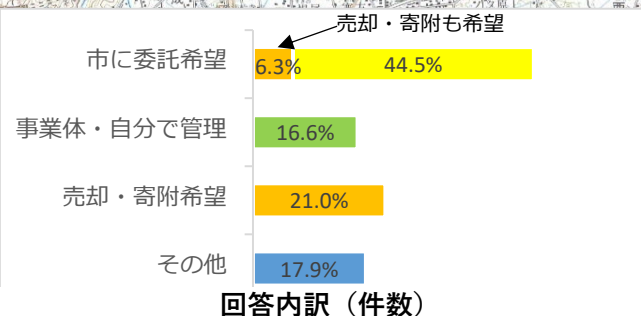


## 令和5年度 事業実績 【吉野川市】

### 1.協議会運営事業（意向調査）

R2-5 意向調査結果					
内容	回答件数	市に委託希望 【うち売却・寄附も希望】	事業体・ 自分で管理	売却・寄附 希望	その他
件数	1,134件	505件 【72件】	188件	238件	203件



年度	意向調査地区	私有林面積	発送件数	回答件数	回答率
R2	美郷地区西側	2,699ha	869件	269件	31.0%
R3	美郷地区東側ほか	1,457ha	647件	195件	30.1%
R4	山川町全域 (R3以外)	1,528ha	952件	329件	34.6%
R5	鴨島町地区	827ha	879件	342件	38.9%
	合計	6,511ha	3,347件	1,134件	33.9%
	吉野川市	7,666ha	4,237件		
	進捗率	84.9%	79.0%		

※ 複数地区に山林を所有している所有者がいるため、回答件数の合計と各年度の計が一致しない



## 2. 森林境界明確化事業

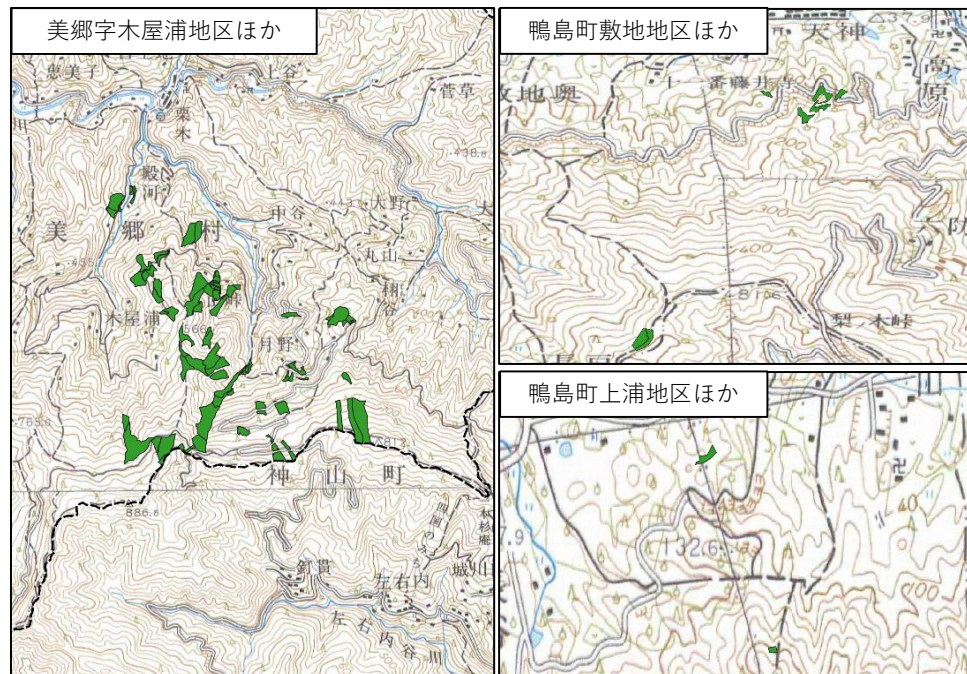
当初計画（境界杭復元）

事業地区	事業量		対象所 所有者数	事業費		
	面積	筆数		工事費	設計管理費	計
美郷木屋浦地区(ほか)	50.00ha	-	-	2,500,000円	0円	2,500,000円

R5実績

事業地区	事業量		対象所 所有者数	事業費		
	面積	筆数		工事費(直営)	設計管理費	計
美郷字木屋浦地区(ほか)	44.91ha	50筆	5名	2,913,000円	0円	2,913,000円

5.09ha減/413,000円増



## 3. 森林整備事業(間伐)

当初計画

事業地区	事業量	対象所 所有者数	樹種 林齢	事業費(負担金)			森林保険料 (参考)
				工事費	設計管理費	計	
美郷字木屋浦地区(ほか)	15.00ha	-	-	3,750,000円	750,000円	4,500,000円	90,000円

R5実績

事業地区	事業量	対象所 所有者数	樹種 林齢	事業費(負担金)			森林保険料 (参考)
				工事費(請負額)	設計管理費	計	
美郷字東山峠地区(ほか) (内経営管理権設定)	9.79ha (9.79ha)	2名 (2名)	杉・ヒノキ 13~58年生	3,366,000円	721,000円	4,087,000円	63,337円

5.21ha減/413,000円減

