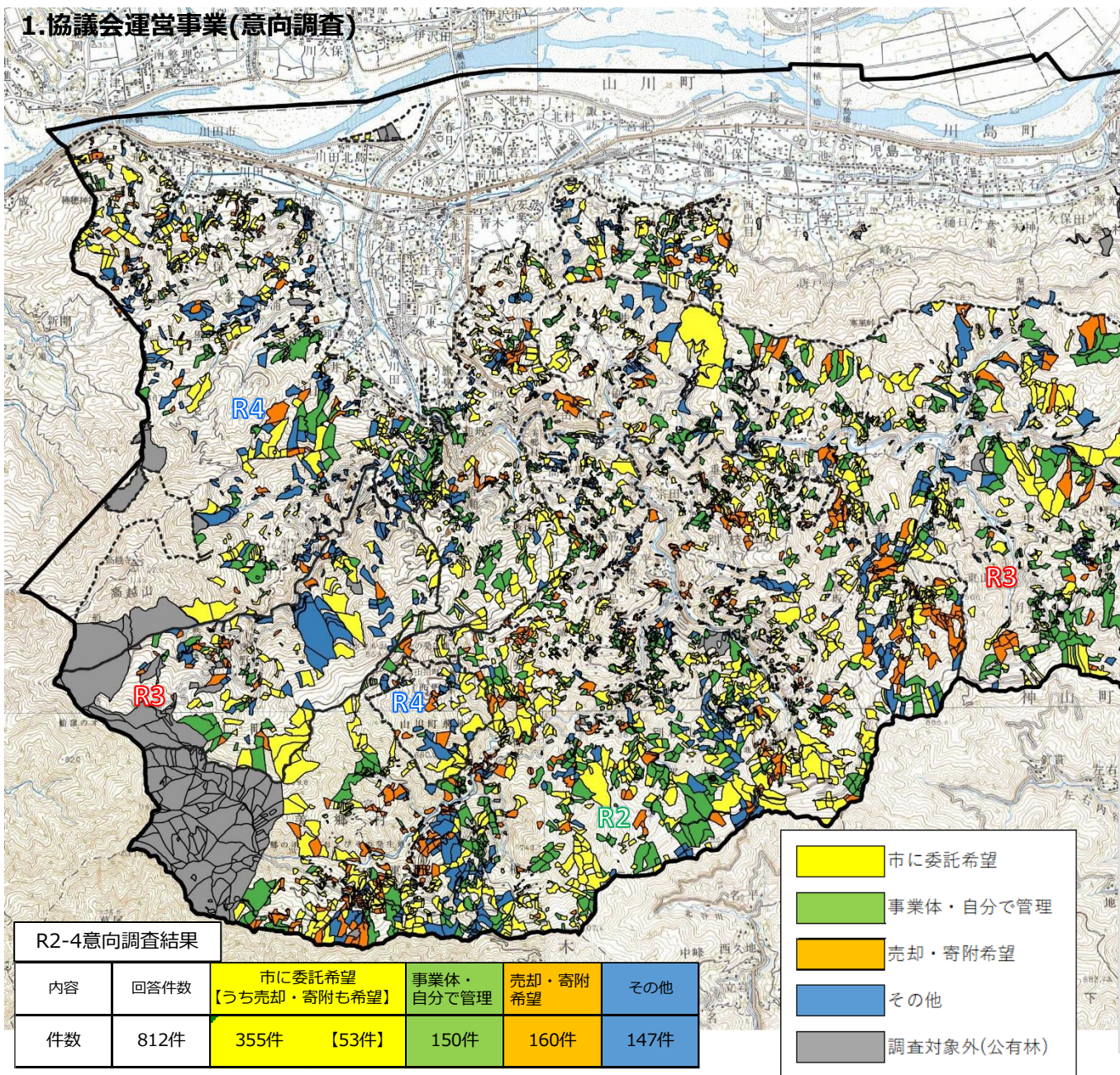


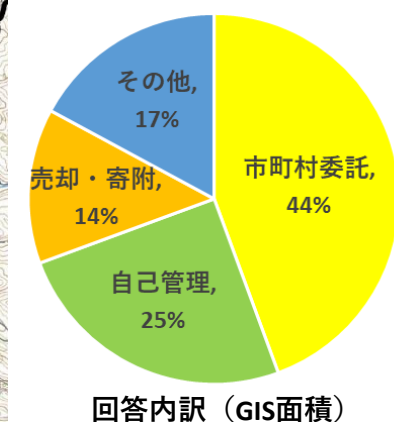
令和4年度 事業実績

【吉野川市】

1.協議会運営事業(意向調査)



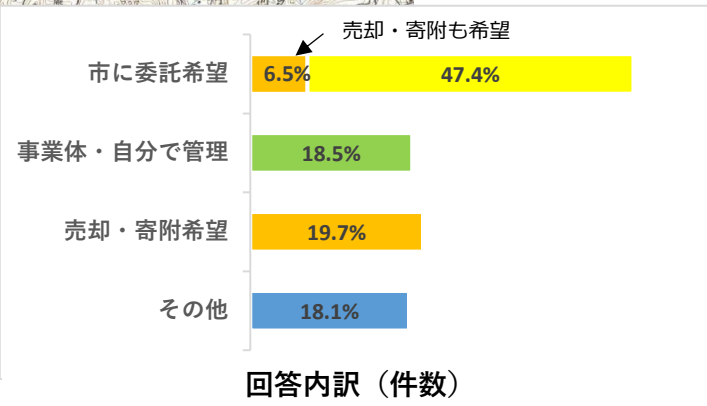
年度	意向調査地区	私有林面積	発送件数	回答件数	回答率
R2	美郷地区西側	2,699ha	869件	274件	31.5%
R3	美郷地区東側	1,086ha	490件	155件	31.6%
	山川町奥野井・榎谷地区	371ha	157件	50件	31.8%
	R3計	1,457ha	647件	205件	31.7%
R4	山川町全域 (R3以外)	1,528ha	952件	333件	35.0%
	合計	5,684ha	2,468件	812件	32.9%
	吉野川市	7,666ha	4,237件		
	進捗率	74.1%	58.2%		



R2-4意向調査結果

内容	回答件数	市に委託希望 【うち売却・寄附も希望】	事業体・自分で管理	売却・寄附希望	その他
件数	812件	355件 【53件】	150件	160件	147件

- 市に委託希望
- 事業体・自分で管理
- 売却・寄附希望
- その他
- 調査対象外(公有林)



2. 森林境界明確化事業

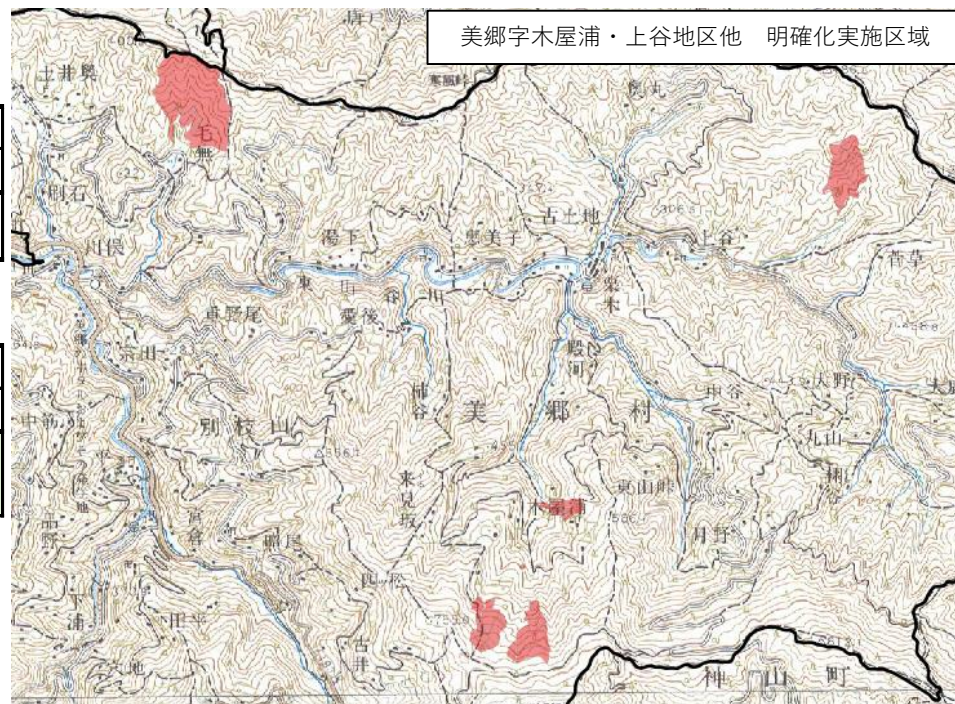
当初計画

事業地区	事業量		対象所有者数	事業費		
	面積	筆数		工事費	設計管理費	計
美郷木屋浦地区 他	50.00ha	-	-	2,330,000円	170,000円	2,500,000円

R4実績

事業地区	事業量		対象所有者数	事業費		
	面積	筆数		工事費(直営)	設計管理費	計
美郷字木屋浦 ・上谷地区 他	53.01ha	33筆	9名	2,115,000円	0円	2,115,000円

3.01ha増/385,000円減



3. 森林整備事業(間伐)

当初計画

事業地区	事業量	対象所有者数	樹種 林齢	事業費(負担金)			森林保険料 (参考)
				工事費	設計管理費	計	
美郷字木屋浦地区 他	15.00ha	-	-	3,750,000円	750,000円	4,500,000円	75,000円

R4実績

事業地区	事業量	対象所有者数	樹種 林齢	事業費(負担金)			森林保険料 (参考)
				工事費(請負額)	設計管理費	計	
美郷字木屋浦 ・上谷地区 (内経営管理権設定)	11.99ha (11.99ha)	4名 (4名)	スギ・ヒノキ 20~65年生	4,048,000円	837,000円	4,885,000円	65,358円

3.01ha減/385,000円増

