

定期予防接種に9価の子宮頸がん(HPV)ワクチンが追加されました

令和5年4月から

- 接種対象者** ①小学校6年生～高校1年生の女子
②平成9年4月2日～平成19年4月1日生まれの女子
- 実施医療機関** 吉野川市内の指定医療機関および徳島県予防接種広域化医療機関
- 接種料金** 無料



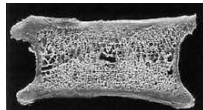
※予約票を紛失された方や県外で接種を検討されている方については健康推進課へ問い合わせください。

HPVの感染を防ぐことで、将来の子宮頸がんを予防できると期待されていますが、ワクチンで防げないHPV感染もあります。子宮頸がんを早期に発見し治療するため、20歳になったら、2年に1回、子宮頸がん検診を受けましょう。

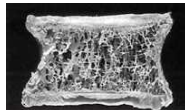
骨粗しょう症検診、受けたことはありますか？

●骨粗しょう症って？

骨粗しょう症は、骨がスカスカになって弱くなり、少しの衝撃で骨折しやすくなる病気です。



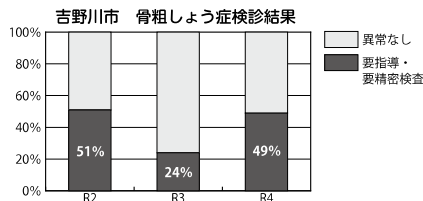
健康な骨



骨粗しょう症の骨

●糖尿病と骨粗しょう症

2型糖尿病や肥満・メタボなどのある人は、骨の強度が低下し骨粗しょう症を発症する危険性が高くなります。大腿骨近位部の骨折リスクでは、2型糖尿病の人は1.3から2.8倍に上昇するという報告があります。



～骨粗しょう症検診は集団検診で実施します～

- 対象者** 40歳・45歳・50歳・55歳・60歳・65歳・70歳の女性(令和6年4月1日時点の年齢)
- 検診内容** 腕のエックス線検査
- 個人負担金** 500円

※検診日の2週間前までに健康推進課に申し込みください。



●問い合わせ・申し込み 健康推進課 ☎22-2268 FAX22-2245

生活トピックス

介護職員初任者研修開講のお知らせ

介護職員初任者研修とは、受講者が訪問介護・施設介護に必要な基礎知識および基本技能・技術を習得し、基本的な介護業務を行うことができるようになることを目的としたものです。介護保険制度のしくみや職場の種類やサービスの内容、認知症への理解などについての知識や、実際に介護を行う際に必要な技術を学べます。

訓練期間 9月29日(金)～11月28日(火)
午前9時30分～午後4時20分

定員 15人

受講料 無料(教科書代 税込5,500円)
※企業実習に係る交通費が別途発生



募集期間 7月31日(月)～8月30日(水)

訓練目標 訪問介護や施設介護に必要な基礎知識および基本技能・技術を習得し、訪問介護職や施設介護職などの仕事に従事する。

訓練実施機関 社会福祉法人 健祥会

訓練修了後に取得できる資格
介護職員初任者研修課程修了

選考日 9月8日(金) 午前10時～

選考方法 面接・作文

結果通知日 9月14日(水)

選考場所 ケアハウス健祥会プロバンス

持参物 筆記用具

※この訓練は、求職活動中の方が対象の訓練です。

●問い合わせ ケアハウス健祥会プロバンス ☎24-3131 FAX24-6886

海上保安庁職員募集(採用試験のご案内)

●海上保安学校学生採用試験 高等学校卒業程度
※一般海上保安官として海上保安業務に従事します。(一般職)

受付期間 7月18日(火)～27日(水)

試験日 第1次 9月24日(日)
第2次 10月17日(火)～26日(水)

●海上保安大学校学生採用試験
※幹部海上保安官として海上保安業務に従事します。(幹部職)

受付期間 8月24日(水)～9月4日(木)

試験日 第1次 10月28日(土)・29日(日)
第2次 12月15日(金)

●問い合わせ 徳島海上保安部管理課 ☎0885(33)2246

詳しくはこちら
採用 | 海上保安庁 (mlit.go.jp)

申し込みはインターネットにより行ってください。

二次元コード



川島税務署からのお知らせ 消費税インボイス制度等説明会について

10月1日からインボイス制度が始まります。インボイス制度等説明会(登録要否相談会)を開催しますので、ぜひご参加ください。

開催日	時間	名称	定員	場所
7月26日(水)	午前10時～(60分)	インボイス制度説明会 (登録要否相談会)	各20人	〒779-3304 吉野川市川島町宮島747-2 川島税務署1階会議室
	午後3時～(60分)			
8月28日(月)	午前10時～(60分)			
	午後3時～(60分)			

※説明会は事前予約制ですので、電話による申し込みが必要です。
※説明会終了後、登録要否の相談を希望される方を対象に登録要否相談会(個別相談)を行います。
※国税庁インボイス制度特設サイトでは、インボイス制度について解説した(国税庁動画チャンネル)のほか、Q&Aなどを掲載しています。

インボイス制度特設サイト

二次元コード

●問い合わせ 川島税務署 ☎25-2211 自動音声案内に従って「2」番を選択してください。

[冷蔵庫] 扉を開ける時間をできるだけ減らす。

[冷蔵庫] 設定温度を「強」から「中」に変える。