

がん検診に行こう!!

吉野川市

令和6年度

がん検診は、加入保険の種類に関わらず、職場などで検(健)診を受ける機会のない吉野川市民が対象となります。

がん検診等のお知らせ

保存版

実施期間

●個別検(健)診 (医療機関で実施)
6月1日(土)～令和7年2月28日(金)

●集団検診・肺がん結核巡回検診
(公民館などで実施)
7月2日(火)～12月19日(木)の17日間



申し込み受付

5月31日(金)午前8時30分から開始
(受付時間：午前8時30分から午後5時15分まで)
※集団検診・巡回検診は、各検診日の2週間前までが申し込み期限です。
定員がありますので、早めに申し込みください。

申し込み方法

- ①電話(22-2268)
- ②電子申請(市ホームページから申し込み)
- ③健康推進課窓口(本館1階14番) ※おかけ間違いにご注意ください。

※原則、FAXでの申し込みはできません。

①～③での申し込みが困難な方(聴覚障がいの方など)のみFAXでの申し込みができます。



市ホームページ
二次元コード

●検(健)診・検査の内容

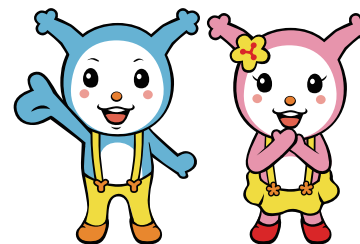
《国が受診を推奨する5つのがん検診》

※5つのがん検診は、科学的根拠に基づいて効果があると評価されているがん検診です。

個別 …医療機関で実施

集団 **巡回** …公民館などで実施

●…申し込みが必要



検(健)診の種類	検(健)診方式	申し込み		対象者 (令和7年4月1日時点の年齢)	内容	個人負担金
		健康推進課	医療機関			
胃がん検診	個別	●	●	50歳以上で令和5年度に受診していない方(2年に1回)	胃内視鏡検査(胃カメラ)	4,100円
	集団	●	●	40歳以上の方(毎年受診可能)	バリウムによる胃部エックス線検査	1,000円
大腸がん検診	個別	●	●	40歳以上の方	便の検査(2日法)	500円
	集団	●	●			
肺がん・結核検診	個別	●	●	40歳以上の方 *喀痰検査:50歳以上で喫煙指数(1日本数×喫煙年数)が600以上の希望者 *喀痰検査のみはできません。胸部エックス線検査とセットになります。	胸部エックス線検査	300円
	集団	●	●			
	*喀痰検査	巡回	●		●	痰の検査
乳がん検診	個別	●	●	40歳以上の女性で令和5年度に受診していない方(2年に1回)	乳房エックス線検査(マンモグラフィ1方向または2方向)	1,500円
	集団	●	●		乳房エックス線検査(マンモグラフィ2方向)	1,300円
子宮頸がん検診	個別	●	●	20歳以上の女性で令和5年度に受診していない方(2年に1回)	子宮頸部細胞診	1,200円

●個人負担金について

負担金は公費の補助を除いた金額です。次の方は個人負担金が免除されます。

- ①70歳以上の方
(昭和30年4月1日以前生まれ)
- ②令和5年度市民税非課税世帯の方
- ③生活保護世帯の方
- ④子宮頸がん・乳がん検診無料クーポン対象の方

子宮頸がん検診 無料クーポン対象

平成15年4月2日～平成16年4月1日生まれ

乳がん検診 無料クーポン対象

昭和58年4月2日～昭和59年4月1日生まれ

◎ただし、胃がん検診(胃カメラ)・腹部エコー検査・ヤング健診・ピロリ抗体検査については、全ての方に個人負担金が必要です。

《その他の検(健)診・検査》

個別 …医療機関で実施

集団 …公民館などで実施

●…申し込みが必要

☆…男性は20・25・30・35歳以外の方は申し込み必要、女性は申し込み不要

検(健)診の種類	検(健)診方式	申し込み		対象者 (令和7年4月1日時点の年齢)	内容	個人負担金
		健康推進課	医療機関			
前立腺がん検診	個別		●	50歳以上の男性	血液検査(PSA検査)	800円
	集団	●				
肝炎ウイルス検査	個別		●	40・45・50・55・60・65・70歳の方(対象年齢内に1回限り)	血液検査(B型・C型)	無料
	集団	●				
腹部エコー検査	集団	●		40歳以上で令和5年度に受診していない方(2年に1回)	腹部の超音波検査	5,500円
骨粗しょう症検診	集団	●		40・45・50・55・60・65・70歳の女性	腕のエックス線検査(DXA法)	500円
ピロリ抗体検査	集団	●		20歳～49歳の方(対象年齢内に1回限り)	血液検査(ヘリコバクター・ピロリ抗体検査)	1,100円
歯周疾患検診	個別		●	20・25・30・35・40・45・50・55・60・65・70歳の方	問診・歯周組織検査	500円
健康診査	個別		●	40歳以上の生活保護受給者	特定健康診査に準ずる項目【基本的な健診項目】問診・身体計測・理学的検査・血圧測定・尿検査・血液検査(脂質・肝機能・腎機能・血糖)	無料
ヤング健診	個別	☆	●	20歳～39歳の方	※健康診査では、加えて心電図・貧血検査も実施	1,000円

●注意事項

- ①集団検診・巡回検診は一日に受けられる人数に限りがありますので、定員に達した時点で締め切ります。個別検(健)診で受診可能な検(健)診は、個別検(健)診での受診を優先してください。
※集団検診・巡回検診ではマスクの着用をお願いします。
- ②腹部エコー検査は、**他のがん検診と一緒に申し込みください。**
- ③乳がん検診および子宮頸がん検診、腹部エコー検査、胃がん検診(胃内視鏡検査)は、2年に1回の受診となっています。
- ④同一項目の検(健)診は、同一年度内に2回受けることはできません。
- ⑤胃カメラを受ける方は、**胃バリウム検査**を受けることはできません。
- ⑥胃カメラおよび乳がん検診を受診する方へ
事前に健康推進課に申し込みください。市から検診票などを送付します。

集団検診		場所	胃	大腸	腹部 エコー	乳	前立腺	肝炎	ピロリ	特定 健診	骨	肺
10月23日	水	午前	川島公民館	●	●		●	●	●	●		●
11月8日	金		鴨島公民館	●	●		●	●	●	●		●
11月19日	火		山川公民館	●	●		●	●	●	●		●
12月14日	土		市役所（東館）	●	●		●	●	●	●		●
12月19日	木		鴨島公民館	●	●		●					●

肺がん結核巡回検診			場所	肺がん結核巡回検診			場所
8月8日	木	9時～10時	森山公民館	10月3日	木	9時～10時	川島老人福祉センター
		10時30分～ 11時30分	牛島体育館			10時30分～ 11時30分	西福寺（山川町）
		13時～16時	市役所（東館）			13時～16時	飯尾敷地公民館/飯尾敷地コミュニティセンター
9月27日	金	9時～10時	知恵島公民館	10月25日	金	9時～10時	上浦公民館
		10時30分～ 11時30分	川島公民館			10時30分～ 11時30分	西麻植公民館
		13時～16時	山瀬公民館			13時～ 14時30分	ふるさとセンター（美郷）
		15時～ 15時30分	旧東山小学校				

※検診当日、大雨および暴風警報が発令された場合は検診を中止します。
中止の場合は、連絡はしませんので他の実施日に申し込みください。

令和6年度

●個別検(健)診実施医科・歯科医療機関

大腸・前立腺・肝炎・ヤング・健康診査・肺

地区	医療機関名	電話番号	大腸がん	前立腺がん	肝炎ウイルス検査	ヤング健診	健康診査	肺がん
鴨島	(医)あおいそら在宅診療所	22-1311	●	●	●	●	●	
	(医)麻名内科外科クリニック	26-0020	●	●	●	●	●	
	(医)井内内科	24-3070	●	●	●	●	●	
	石原小児科	24-2388			●	●	●	
	(医)石原内科循環器科	24-2536	●	●	●	●	●	
	糸田川クリニック	24-7555	●	●	●	●	●	
	(医)かなめ小児科内科クリニック	26-0310	●	●	●	●	●	
	(医)鴨島病院	24-6565	●	●	●	●	●	
	(医)木村内科胃腸科	24-6413	●	●	●	●	●	
	(医)鈴木内科(喜来)	24-3413	●	●	●	●	●	
	(医)鈴木内科(敷地)	24-5880	●	●	●	●	●	
	(独)とくしま医療センター西病院(旧徳島病院)	24-2161	●	●	●			
	(医)古本内科クリニック	24-7377	●	●	●	●	●	
	(医)美摩病院	24-2957	●	●	●	●	●	
	(医)森住内科医院	22-3010	●	●	●	●	●	
	吉野川医療センター	26-2222	●	●	●			
	リバーサイドクリニック岡田	24-8884	●	●	●	●	●	
(医)渡辺医院	24-7177	●	●	●	●	●		
川島	(医)岸整形外科	25-3133		●	●			
	(医)四宮医院	25-2016	●	●	●	●	●	
	(医)杉山医院	25-2802	●	●	●	●	●	
	(医)矢田医院	25-2006	●	●	●	●	●	
山川	(医)工藤内科医院	42-3113	●	●	●	●	●	
	(医)さくら診療所	42-5520	●	●	●	●	●	
	(医)谷医院	42-2353	●	●	●	●	●	
	(医)中西内科クリニック	42-6755	●	●	●	●	●	
	松永医院	42-2110	●	●	●	●	●	
(医)三木クリニック	42-6618		●	●		●		
美郷	美郷診療所	26-7570	●	●	●	●		
阿波市	徳島県農村健康管理センター	36-6611	●	●	●			●

歯周疾患検診 (吉野川市内)

地区	医療機関名	電話番号
鴨島	石田歯科医院	24-4348
	井上歯科医院	24-8501
	うらやま歯科医院	24-0009
	岡本歯科	22-0838
	川井歯科	24-8436
	きりの歯科クリニック	24-5151
	近藤歯科医院	24-2822
	さとう歯科医院	22-0888
	瀬尾歯科医院	24-8200
	多田歯科医院	24-9222
	飛梅歯科医院	24-0517
	まつうら歯科クリニック	22-1555
	モロタニ歯科	24-6474
	やまさきデンタルクリニック	36-1512
和田歯科クリニック	24-2336	
川島	ごとう歯科医院	26-3088
	杉山歯科医院	25-4184
	前坂歯科医院	25-4888
山川	近藤歯科医院	42-2121
	谷本歯科医院	42-2069
	なか歯科医院	42-7410
	松本歯科クリニック	42-6488
山本歯科医院	42-6474	



- 次の方は事前に健康推進課(TEL 22-2268)に申し込みください。
 - ・乳がん検診を希望する方
 - ・胃カメラを希望する方
 - ・20・25・30・35歳以外の男性(ヤング健診を希望する方)
 市から検診票などを送付します。
- 子宮頸がん検診票は医療機関にあります。受診券を必ず持参のうえ、予約した医療機関で受診してください。
- 受診の際は、希望の医療機関に事前予約し、必ず受診券(個人負担金額が記載されています)と、保険証などの身分を証明できるものを持参してください。
- 実施医療機関は、令和6年4月時点のものです。変更となる場合がありますので、予約の際に確認してください。

子宮頸がん・乳がん検診 (県内広域実施)

医療機関名	電話番号	子宮頸がん	乳がん
徳島市			
伊月健診クリニック	088-653-2315	●	●
稲山病院	088-631-1515		●
おかだレディースクリニック	088-678-6698	●	
沖の洲病院	088-622-7111	●	●
梶産婦人科	088-622-1680	●	
協立病院	088-668-1070	●	
蕙愛レディースクリニック	088-653-1201	●	
国府藤田産婦人科	088-642-1026	●	
しんくら女性クリニック	088-602-2088	●	
祖川産婦人科クリニック	088-633-1133	●	
田岡病院	088-622-7788		●
たまき青空病院	088-642-5050		●
寺沢病院	088-662-5311	●	
徳島クリニック	088-622-7712	●	●
徳島検診クリニック	088-632-9111	●	●
徳島健生病院	088-622-7771		●
徳島平成病院	088-623-8624	●	●
富岡医院	088-642-8111	●	●
虹の橋病院	088-633-0800	●	●
春名産婦人科医院	088-652-2538	●	
平尾レディースクリニック	088-669-6366	●	
水の都記念病院	088-632-9299		●
美馬としレディースクリニック	088-653-1912	●	
むくの木クリニック	088-624-7575		●
山城公園レディースクリニック	088-676-3370	●	
鳴門市			
兼松病院	088-685-4537		●
だいてうレディースクリニック	088-683-1588	●	●
徳島県鳴門病院	088-683-0123	●	●
レディースクリニック兼松産婦人科	088-685-1103	●	
小松島市			
住吉レディースクリニック	0885-32-0836	●	
阿南市			
阿南医療センター	0884-28-7777	●	●
岩城クリニック	0884-23-5858		●
木下産婦人科内科医院	0884-23-3600	●	

胃がん検診 胃内視鏡検査(胃カメラ) (県内広域実施)

医療機関名	電話番号	子宮頸がん	乳がん
徳島市			
伊月健診クリニック	088-653-2315		
伊月病院	088-622-1117		
いもと内科クリニック	088-678-2338		
大塚外科内科	088-665-7722		
おかむら内科クリニック	088-678-7505		
沖の洲病院	088-622-7111		
片岡内科消化器クリニック	088-611-1251		
川島病院	088-631-0110		
こかわ医院	088-622-2125		
近藤内科病院	088-663-0020		
高岡消化器内科	088-652-9528		
たなか内科クリニック	088-631-7373		
たまき青空病院	088-642-5050		
徳島クリニック	088-653-6487		
徳島検診クリニック	088-632-9111		
(公財)とくしま未来健康づくり機構 (徳島県総合健診センター)	088-633-2266		
中瀬病院	088-665-0819		
虹の橋病院	088-633-0800		
日比野内科	088-654-5505		
ほとり内科	088-666-3830		
松村内科・胃腸科	088-631-3311		
水の都記念病院	088-632-9299		
むくの木クリニック	088-624-7575		
吉田医院	088-625-3065		
鳴門市			
兼松病院	088-685-4537		
徳島県鳴門病院 (*各種人間ドックに含まれる 健診のみ予約可)	088-683-0123		
小松島市			
住吉レディースクリニック	0885-32-0836		
阿南市			
阿南医療センター	0884-28-7777		
岩城クリニック	0884-23-5858		
木下産婦人科内科医院	0884-23-3600		

医療機関名	電話番号	子宮頸がん	乳がん
吉野川市			
吉野川医療センター	0883-26-2222	●	●
阿波市			
阿波病院	0883-36-5151		●
徳島県農村健康管理センター	0883-36-6611	●	●
美馬市			
成田病院	0883-52-1258		●
ハウエツ病院	0883-52-1095	●	
三好市			
田岡医院	0883-72-5551	●	
徳島県立三好病院	0883-72-1131	●	
三野田中病院	0883-77-2300		●
板野郡			
藍住たまき青空クリニック	088-678-7727		●
井上医院	088-699-8070		●
中山産婦人科・小児科	088-692-0333	●	
ルナウィメンズクリニック	088-697-2322	●	
海部郡			
徳島県立海部病院	0884-72-1166	●	
名西郡			
遠藤産婦人科	088-674-6818	●	
手束病院	088-674-0024	●	●
なかたに産婦人科	088-674-1295	●	
美馬郡			
つるぎ町立半田病院	0883-64-3145	●	
三好郡			
三加茂田中病院	0883-82-3700		●

☆の施設は当該施設でドック受診者に限り子宮頸がん検診は対象となります。

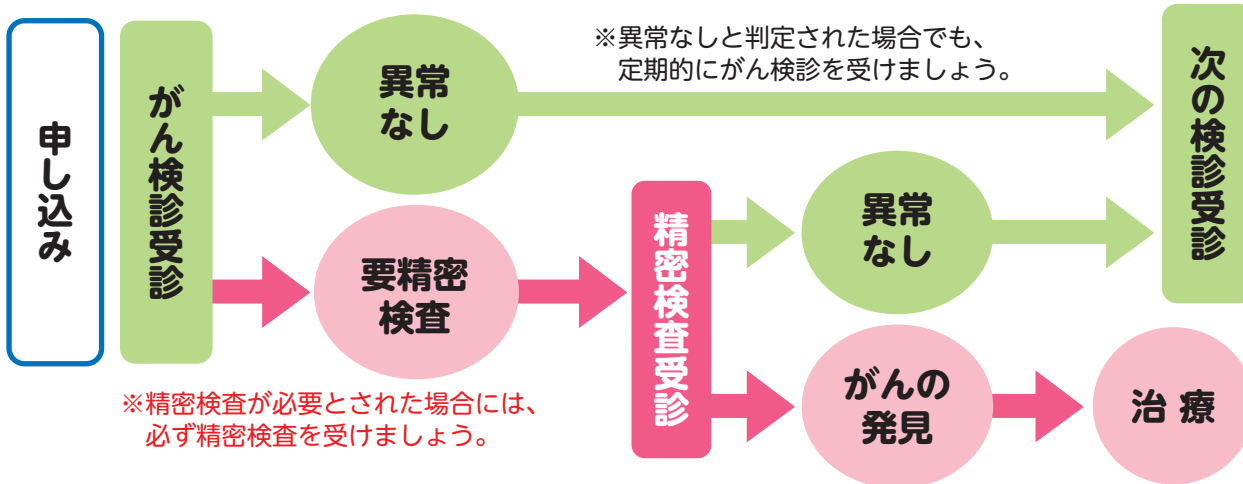
医療機関名	電話番号	子宮頸がん	乳がん
(公財)とくしま未来健康づくり機構 (徳島県総合健診センター)	088-633-2266	☆	●

※次の病院で分娩予定の妊婦に限り子宮頸がん検診が対象となります。

医療機関名	電話番号	子宮頸がん	乳がん
徳島県立中央病院	088-631-7151	※	
徳島市民病院	088-622-5121	※	●
徳島赤十字病院	0885-32-2555	※	●
徳島大学病院	088-631-3111	※	

がんと診断された人の約6割が治る(10年生存率)時代となっています。
がんは早期発見・早期治療が大切です!!

●がん検診の流れ



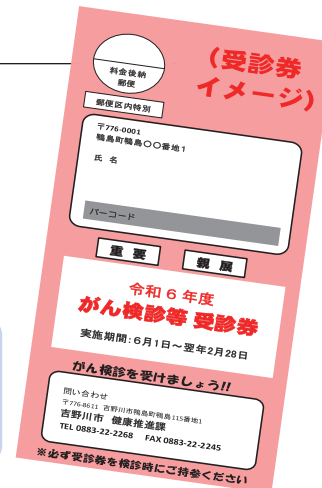
●がん検診等受診券

『がん検診等受診券』は、対象の方にお送りしています。
 詳細については、1～2ページを確認してください。

※次の①②の方で、がん検診などを希望する方は、
 健康推進課(TEL22-2268)まで連絡してください。受診券を送付します。



- ①40歳未満で20・25・30・35歳以外の男性
- ②令和6年4月以降に転入された方



さあ!がん検診を申し込もう!!

受けたいがん検診などの種類を選ぶ
 (例:胃がん・乳がん・大腸がんなど)

検(健)診方式を選ぶ

集団・巡回検診
 (公民館などで実施)

個別検(健)診
 (医療機関で実施)

予約する
 健康推進課
 TEL 22-2268

- がん集団・巡回検診日程は3～4ページをご覧ください。
- 検診日の2週間前までが申し込み期限です。

予約する
 検(健)診実施医療機関

- 検(健)診実施医療機関は5～6ページをご覧ください。
- 胃カメラおよび乳がん検診希望の方は、事前に健康推進課にも申し込みください。
 市から検診票などを送付します。

検診日の約1週間前に
 検診票などが届く

検診当日受診
 (受診券などを持参)

検診当日受診
 (受診券などを持参)

●問い合わせ: 吉野川市 健康推進課(本館1階)

TEL 0883-22-2268

FAX 0883-22-2245