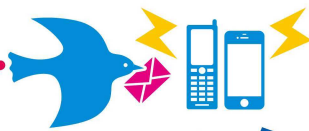


吉野川市の
さまざまな情報を

メールで
しっかり



キヤッツチ!

今までの
防災メールに新しく
情報メールが
合体!!

吉野川市

防災・情報 メール配信サービス



災害などの情報はもちろん、各種イベントや子育て、福祉や健康など、市が配信するいろいろな情報を、簡単なメール登録をただで受信することができます。このサービスは、メールアドレスをお持ちの方はどなたでもご利用いただけます。特に、携帯電話などはどこにいてもメールを確認することができ、とても便利です。

受信できる情報

- ① **災害情報** (災害・避難情報 など) **必ず受け取れます**
- ② **住まい・暮らし** (保険、年金、税金、医療、健康、高齢者・障がい者福祉、環境 など)
- ③ **子育て・教育** (子育て、教育、スポーツ、生涯学習 など)
- ④ **観光・文化** (観光、特産品、イベント など)
- ⑤ **産業・労働** (労働、経済、商工業、農林業 など)
- ⑥ **行政・まちづくり** (広報広聴、職員採用、上下水道、道路、河川、相談、選挙 など)
- ⑦ **安心・安全** (消防、防災、危機管理、防犯、交通安全 など)
- ⑧ **その他**

※②～⑧は希望する情報を選択して受信することができます。

登録方法について

防災メールの 登録をしていない方

「新規」登録の方法

裏面の「防災・情報メールの登録の手順」をご覧ください。

※「登録手順1」の空メール送信からの手続きとなります。

既に防災メールの 登録をしている方

「変更」登録の方法

次のメールアドレスまたはQRコードから、「登録情報の変更」を選択して登録内容を変更してください。

メールアドレス tutuji@yoshinogawa.i-tokushima.jp

※「登録情報の変更」を選択後は、裏面の「登録手順3」からの手続きとなります。



登録方法の詳細については裏面をご覧ください。

防災・情報メールの登録の手順

登録手順 1

次のメールアドレスに空メールを送ってください。
(QRコードを読み取って送ることもできます)

メールアドレス
kiku@yoshinogawa.i-tokushima.jp



登録手順 2

数分以内に登録用URLが記載されたメールが届くので、URLを押します。

吉野川市防災・情報メール

メールサービスの仮登録が完了しました。
まだ登録は完了していませんので、以下のURLから一週間以内に本登録を実施してください。

<https://raiden.>

ここを
選択します

登録手順 3

配信情報を選択して、「次へ」を押します。

ユーザー情報登録

メールアドレス
.....@.....

配信情報(複数選択可)

【必須】

- 1. 災害情報
- 2. 住まい・暮らし
- 3. 子育て・教育
- 4. 観光・文化
- 5. 産業・労働
- 6. 行政・まちづくり
- 7. 安心・安全
- 8. その他

次へ

「1. 災害情報」は必須項目のため選択不要です。

2~8について、
知りたい情報を選択してください。

登録手順 4

入力内容を確認し、「登録」を押します。

設定内容の確認

次の内容でよろしければ「登録」を、再度編集する場合は「戻る」を選択してください。

メールアドレス

.....@.....

配信情報

1. 災害情報

.....

戻る

登録

登録手順 5

これで、登録完了です。数分以内に登録完了メールが届きます。このメールには、登録内容変更・配信解除用URLが記載されています。

吉野川市防災・情報メールへの登録が完了致しました。

登録内容の変更・配信解除は次のリンク先にアクセスしてください。

<https://raiden.>



注意事項

迷惑メールの設定をしている場合は、メールを受け取れないことがあります。

mail@city.yoshinogawa.lg.jpからのメールを受信できるように、設定を変更してください。

また、登録は無料ですが、メール受信にかかる通信料などは個人負担となります。

