

吉野川市国民健康保険に加入している方へ

特定健康診査は受診されましたか？

特定健康診査受診券の有効期限

12月28日(月)まで



※受診の際に必要です。紛失された場合は、再発行します。

受診方法

今年度は、新型コロナウイルス感染症予防対策で集団健診の受付人数を制限しているため、医療機関健診をおすすめしています。健診実施機関は、特定健康診査受診券に同封の「令和2年度特定健康診査実施機関一覧表」からお選びください。

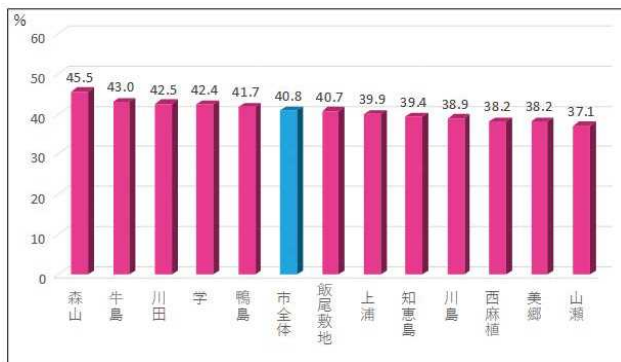
特定健康診査の対象者

- ・昭和21年4月1日～昭和56年3月31日生まれの方。
- ・令和2年4月1日時点で、吉野川市国民健康保険の加入者であり、健診日においても継続して加入している方。
- ・今年度の集団健診・医療機関健診・日帰りドック健診・情報提供事業のいずれかで、特定健康診査受診券を利用していない方。
- ・6カ月以上の入院、福祉施設等に在所していない方。
- ・医療機関などに通院している方も対象になります。

心電図検査・貧血検査

今年度から全員の方に、心電図検査・貧血検査を受けていただけるようになり、健診内容が充実しました！

令和元年度特定健康診査受診率(地区別)



●問い合わせ・申し込み **健康推進課** ☎22-2268 FAX22-2245

国民健康保険にご加入の40～74歳の方へ 特定健診を受けましょう **健康推進課** ☎22-2268 FAX22-2245

高齢者のインフルエンザ予防接種実施のお知らせ

高齢者の方を対象に、予防接種法に基づくインフルエンザ予防接種を実施しています。

- 実施期間 10月1日(木)～令和3年1月15日(金)
- 対象者

インフルエンザ予防接種を希望する(本人の意思確認ができる)吉野川市民の方で、次の①、②のいずれかに該当する方。ただし、接種日の時点で該当年齢に達していること。

- ① 満65歳以上の方
- ② 満60歳以上65歳未満の方で、厚生労働省令で定める、心臓、腎臓もしくは呼吸器の機能またはヒト免疫不全ウイルスによる、免疫の機能に障害を有する方

●申し込み方法

《市内の医療機関で接種する方へ》

接種を受ける医療機関に、希望日の5日前までに申し込みください。予診票は医療機関に備え付けています。

《市外の医療機関で接種を希望する方へ》

今年度から広域化により、本市以外の県内医療機関でも接種が可能になりました。希望する方は、事前に健康推進課(本館1階)へ申し込みください。窓口または郵送にて、必要な書類を配布します。

※接種の際には、本人確認ができるもの(健康保険証など)を提示してください。

※生活保護世帯に属する方は、「生活保護受給証明書」が必要となりますので、事前に社会福祉課(☎22-2262)へ問い合わせください。接種の際には、「生活保護受給証明書」を医療機関窓口へ提出してください。

●個人負担金 無料

※新型コロナウイルス感染症との同時流行に備え、今年度のみ予防接種に係る費用を全額助成します。

令和2年度 インフルエンザ予防接種吉野川市内医療機関

	医療機関名	電話番号		医療機関名	電話番号		
鴨島町	あおぞら内科	22-1311	鴨島町	美摩病院	24-2957		
	麻名内外科クリニック	26-0020		森住内科医院	22-3010		
	阿部整形外科	24-4880		吉野川医療センター	26-2222		
	石内内科	24-3070		リバーサイドクリニック岡田	24-8884		
	石原小児科	24-2388		渡辺医院	24-7177		
	石原内科循環器科	24-2536		和田耳鼻咽喉科	24-2566		
	川島町	糸田川クリニック		24-7555	川島町	岸整形外科	25-3133
		大内整形外科		24-3058		四宮医院	25-2016
		梶本胃腸科内科		24-2413		杉山医院	25-2802
		かなめ小児科内科クリニック		26-0310		矢田医院	25-2006
鴨島川島クリニック		24-8551	山田町	工藤内科医院		42-3113	
鴨島耳鼻咽喉科		24-8070		さくら診療所		42-5520	
鴨島病院		24-6565		谷医院		42-2353	
木村内科胃腸科		24-6413		富本医院		42-3123	
杏和医院		22-0333		中西内科クリニック		42-6755	
国立病院機構徳島病院		24-2161		松永医院		42-2110	
鈴木内科(喜来)	24-3413	三木クリニック		42-6618			
鈴木内科(敷地)	24-5880	山下耳鼻咽喉科クリニック		42-7533			
知恵島皮膚科診療所	36-9012	よしのがわ往診診療所		36-1850			
古本内科クリニック	24-7377	美郷		美郷診療所	26-7570		

●問い合わせ **健康推進課** ☎22-2268 FAX22-2245

ひとりで悩まずに相談してください。 **とくしま自殺予防センター** ☎088(602)8911 FAX088(652)2327 9:00～16:00(土・日・祝日・年末年始除く)