

# 「ふるさと納税」の活用の状況

(平成25年度事業化分)

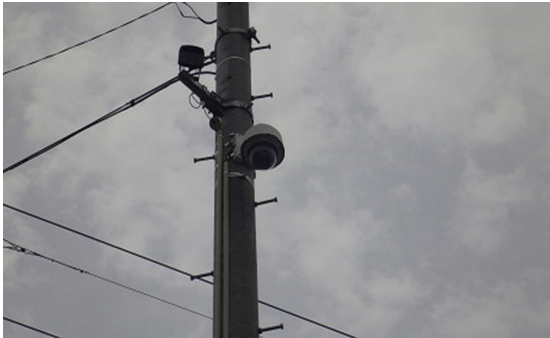
吉野川市を応援していただき、誠にありがとうございました。  
 いただきました寄附金は、次のとおり大切に使用させていただきました。



応援メニュー	事業内容
1. 「いきいきと、まちがにぎわう吉野川市」づくりのために	
2. 「すこやかに、人をはぐくむ吉野川市」づくりのために	・ 幼稚園給食提供事業
3. 「やすらぎと、美しさのある吉野川市」づくりのために	・ 川島町「岩の鼻」手すり取付事業 ・ 河川監視カメラ設置事業
4. 「市長におまかせ」未来にかがやく吉野川市のために	・ 幼稚園給食提供事業 ・ 川島町「岩の鼻」手すり取付事業

## ● 幼稚園給食提供事業

平成26年5月から、幼稚園児  
 250名程度に対し、給食を提供  
 するための施設整備や試行を実  
 施しました。



## ● 河川監視カメラ設置事業

赤外線カメラを導入し、河川情報をリアル  
 タイムで発信できるよう整備しました。

## ● 川島町「岩の鼻」手すり取付事業

川島公園内にある岩の鼻へと続く遊歩道に、手すりを  
 設置し、安全・安心な観光地の整備を図りました。

