

国民保護に関する措置の仕組み

	国（対策本部）	県（対策本部）	市（対策本部）
避難	警報の発令 避難措置の指示 (要避難地域・避難先地域)	警報を市に通知 避難の指示 (避難の経路・交通手段)	警報の伝達 避難指示の伝達 避難住民の誘導
救援	救援の指示	救援 { 食品・生活必需品 収容施設 医療	救援に協力
武力攻撃災害への対処	武力攻撃災害への対処の指示  NBC 攻撃等への対処  生活関連等施設の安全確保	武力攻撃災害の防御  警戒区域の設定・退避の指示  緊急通報の発令	消防  警戒区域の設定・退避の指示

指定公共機関 指定地方公共機関	放送事業者による警報等の放送 日本赤十字社による救援への協力 運送事業者による住民・物資の輸送 電気・ガス等の安定的な供給
--------------------	--

国・地方公共団体・指定公共機関等が相互に連携する。

## 生活関連等施設の種類及び所管省庁

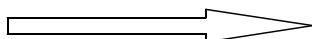
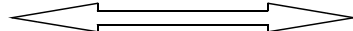
国民保護法 施行令	各号	施設の種類	所管省庁名
第27条	1号	発電所、変電所	経済産業省
	2号	ガス工作物	経済産業省
	3号	取水施設、貯水施設、浄水施設、配水池	厚生労働省
	4号	鉄道施設、軌道施設	国土交通省
	5号	電気通信事業用交換設備	総務省
	6号	放送用無線設備	総務省
	7号	水域施設、係留施設	国土交通省
	8号	滑走路等、旅客ターミナル施設、航空保安施設	国土交通省
	9号	ダム	国土交通省 農林水産省
第28条	1号	危険物	総務省消防庁
	2号	毒劇物（毒物及び劇物取締法）	厚生労働省
	3号	火薬類	経済産業省
	4号	高圧ガス	経済産業省
	5号	核燃料物質（汚染物質を含む）	文部科学省 経済産業省
	6号	核原料物質	文部科学省 経済産業省
	7号	放射性同位元素（汚染物質を含む）	文部科学省
	8号	毒劇薬（薬事法）	厚生労働省 農林水産省
	9号	電気工作物内の高圧ガス	経済産業省
	10号	生物剤、毒素	各省庁 （主務大臣）
	11号	毒性物質	経済産業省

### 市緊急事態連絡室

#### 緊急事態連絡室

連絡室長 市長  
参集室員 第1助役  
第2助役  
教育長  
防災局長  
総務部長  
市民部長  
健康福祉部長  
産業経済部長  
建設部長  
水道部長  
福祉事務所長  
教育次長  
議会事務局長  
総括支所長  
消防団長  
防災対策課員  
総務課員

迅速な情報収集・分析

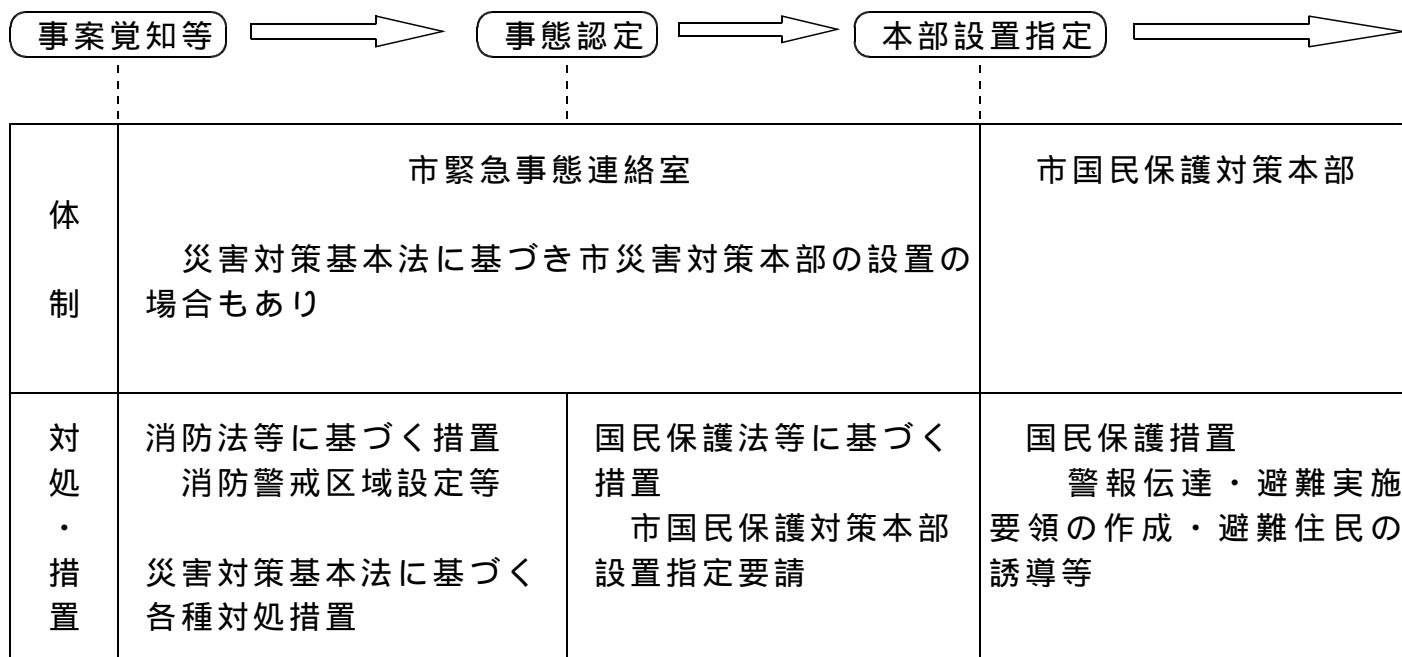


緊急事態連絡室の設置を  
報告  
必要に応じて職員  
の派遣を要請

#### 関係機関

徳島中央広域連合  
県  
県警察  
自衛隊  
  
その他関係機関

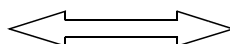
政府における事態認定前後の流れ



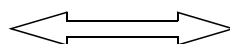
市対策本部の組織構成及び機能

市対策本部（市役所）

本部長	市長	
副本部長	第1助役	
	第2助役	
	教育長	
	防災局長	情報総括班長
本部員	総務部長	総務企画班長
	市民部長	市民班長
	健康福祉部長	民生班長
	福祉事務所長	福祉班長
	建設部長	建設班長
	産業経済部長	経済班長
	教育次長	教育班長
	水道部長	水道班長
	議会事務局長	議会班長
	消防団長	消防班長

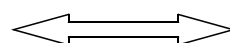


現地対策本部（各庁舎）  
鴨島・川島・山川・美郷  
現地対策本部長 地域課長



現地調整所

別添9

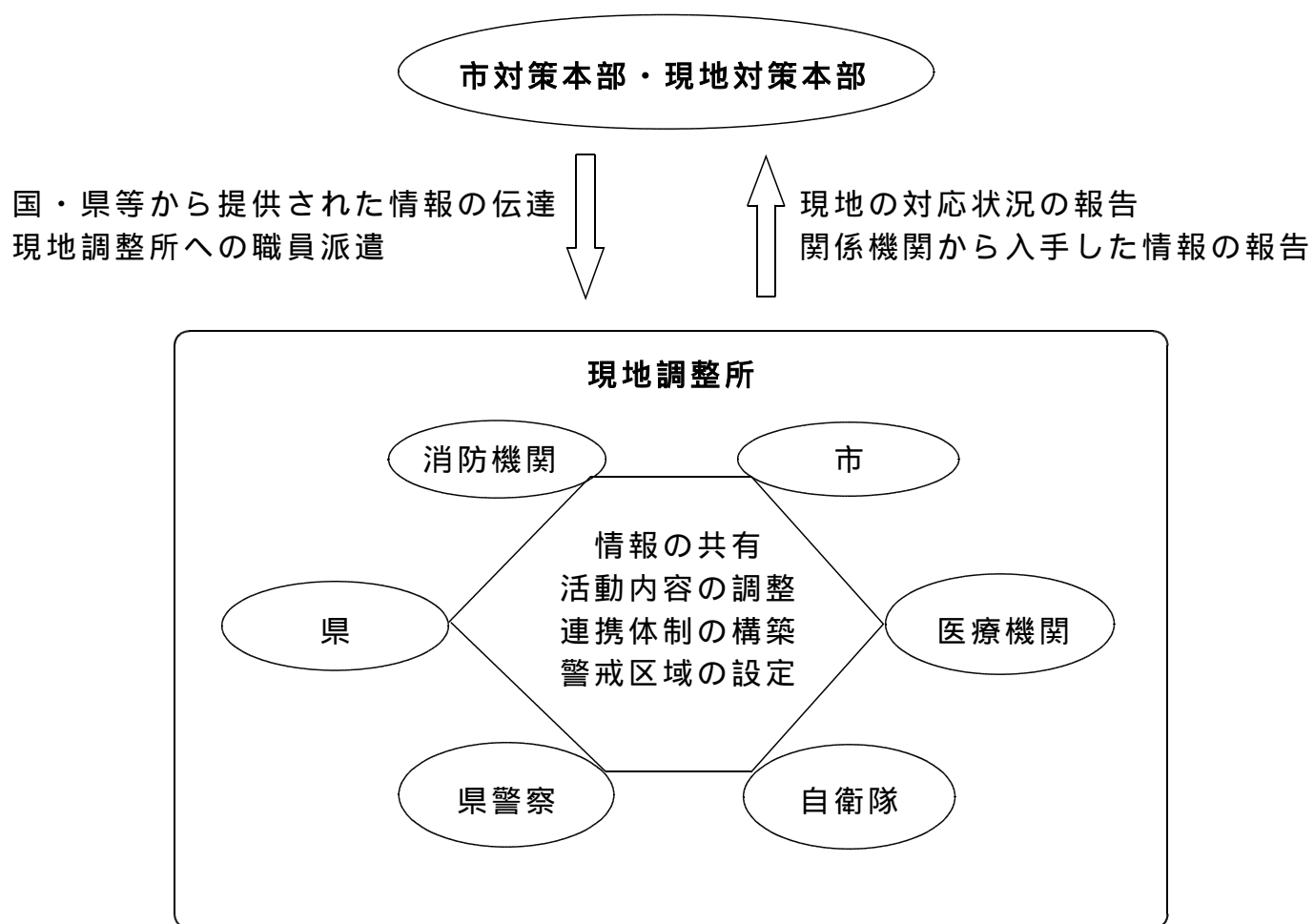


各班班員

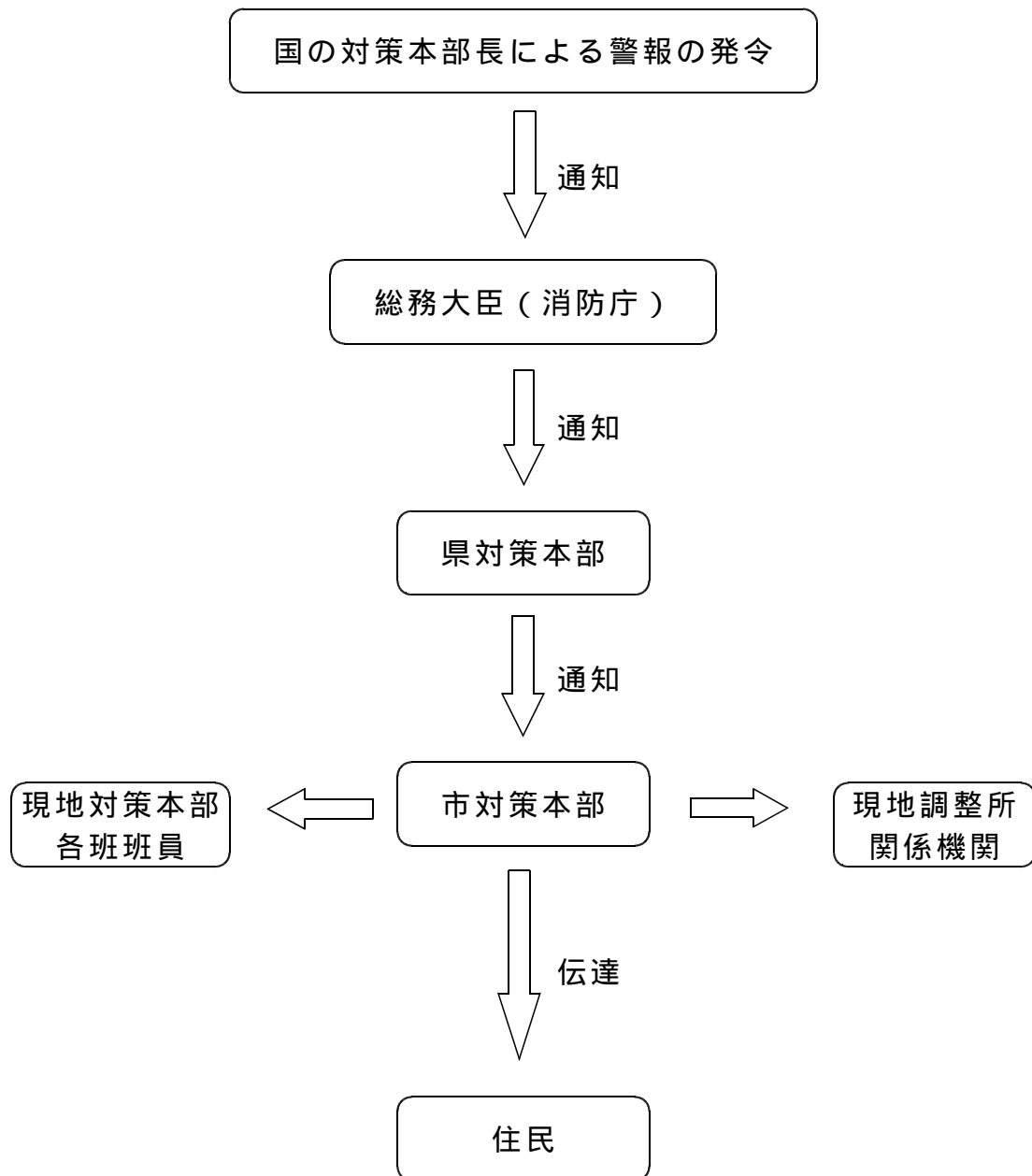
下図

情報総括班	防災対策課
総務企画班	総務課・秘書企画課・情報システム課・税務課・財政課 監査委員会・会計課・国際文化祭担当
市民班	市民生活課・国保年金課・人権課・選挙管理委員会 環境衛生課・環境センター
民生班	子育て支援課・健康推進課・介護障害課
福祉班	地域福祉課
建設班	建設課・管理課・都市計画住宅課・工事検査室
経済班	商工観光課・農業振興課・耕地課・林業振興課・農業委員会
教育班	教育総務課・学校教育課・生涯学習課
水道班	水道課・下水道課
議会班	議会事務局
消防班	吉野川市消防団

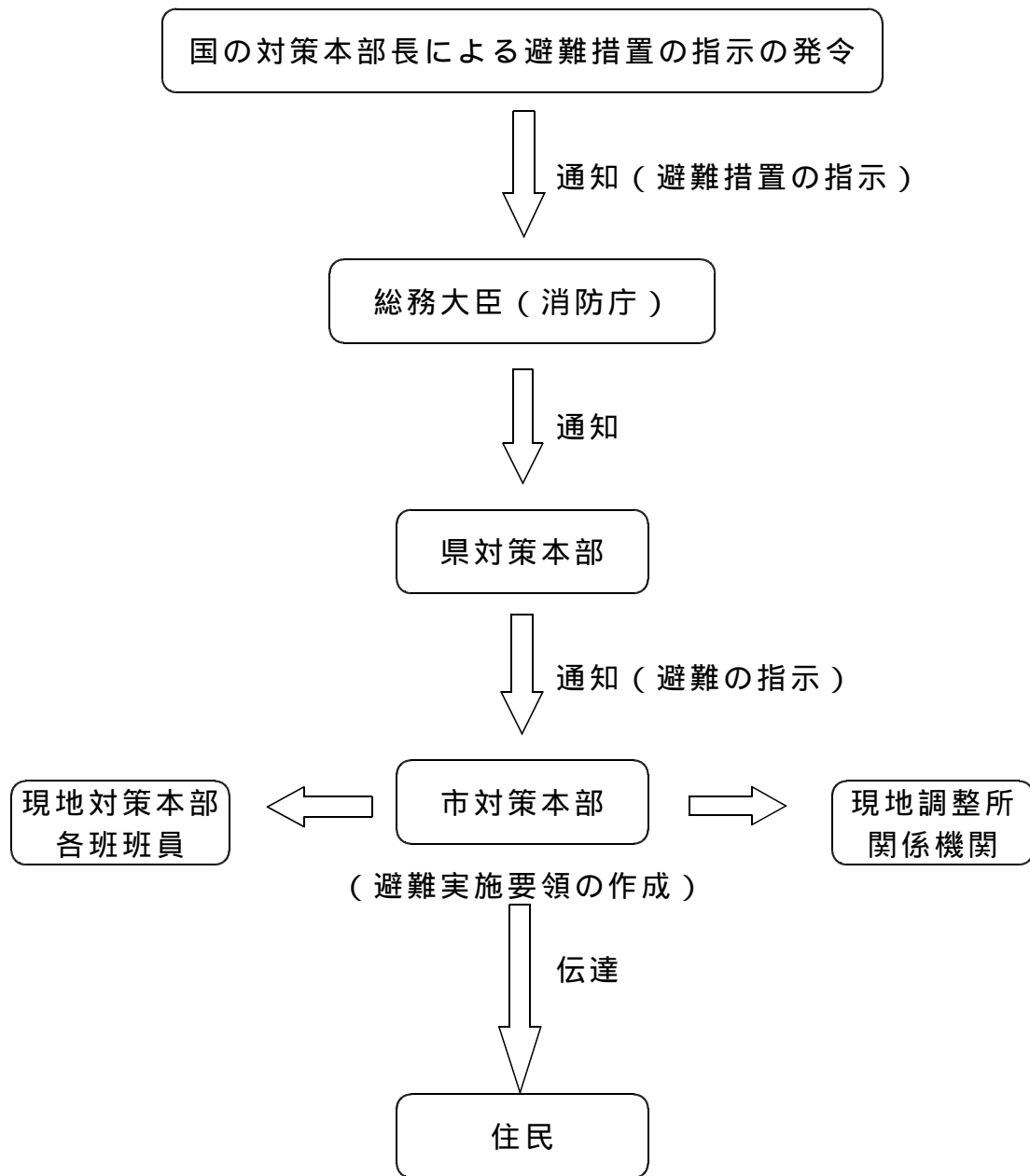
### 現地調整所の組織編成



市長から関係機関への警報の通知・伝達

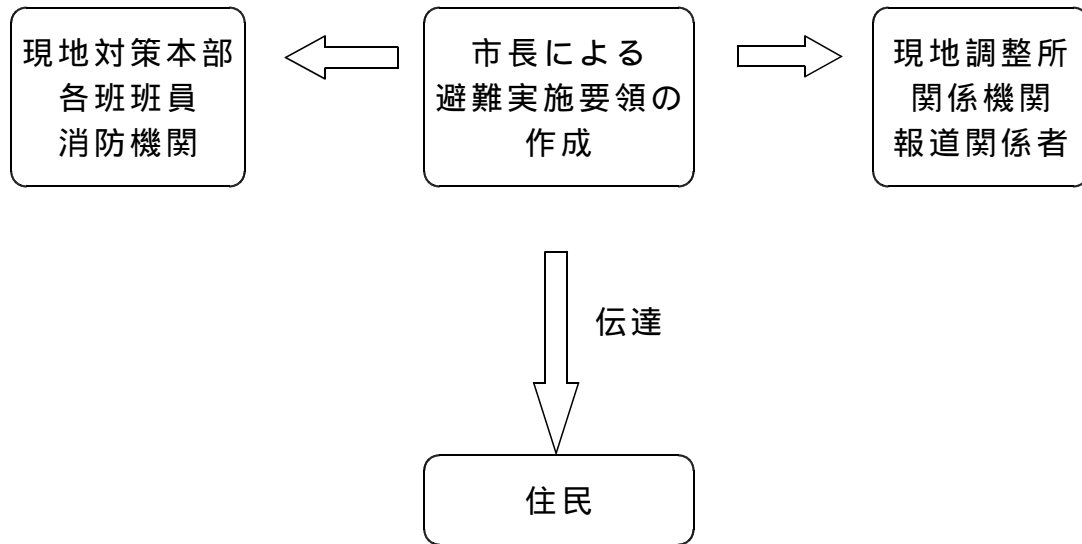


### 市長から関係機関への避難指示の通知・伝達

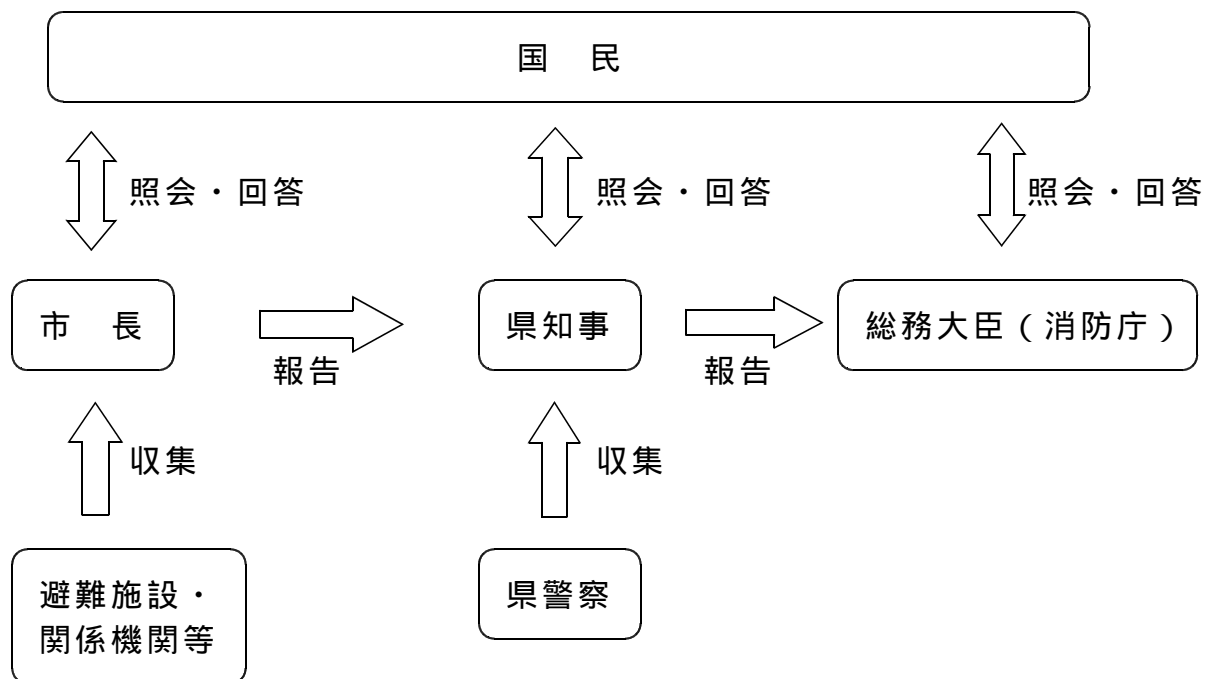




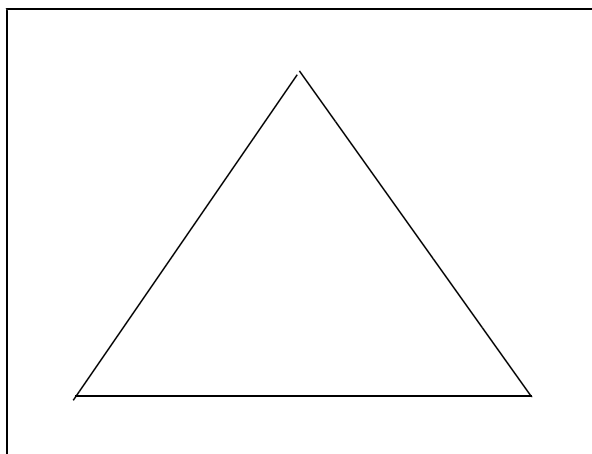
市長から関係機関への避難実施要領の通知・伝達



### 安否情報収集・整理・提供の流れ



### 特殊標章等



このマークは、ジュネーブ諸条約追加議定書に規定されており、民間防衛団体、その要員、建物及び物品の保護並びに避難所を識別するためのものです。  
デザインはオレンジ色地に青の正三角形です。