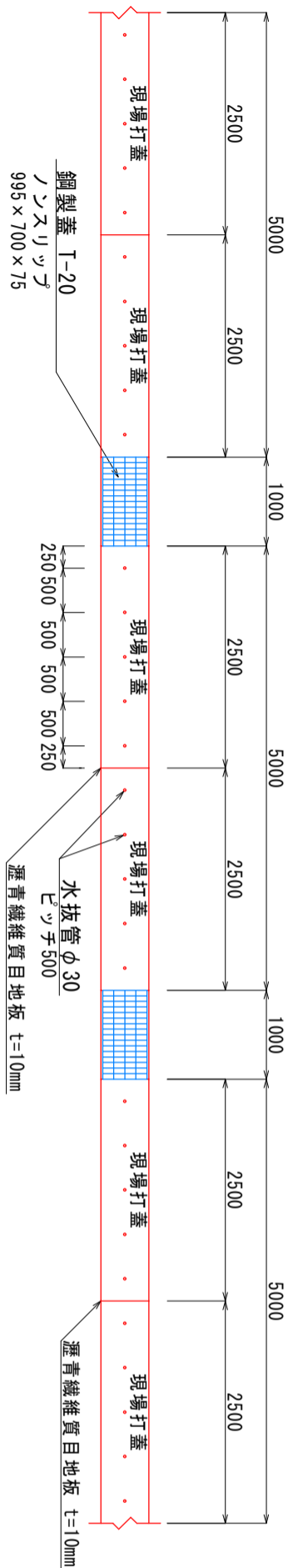


構造図

施工延長 L=26.5m

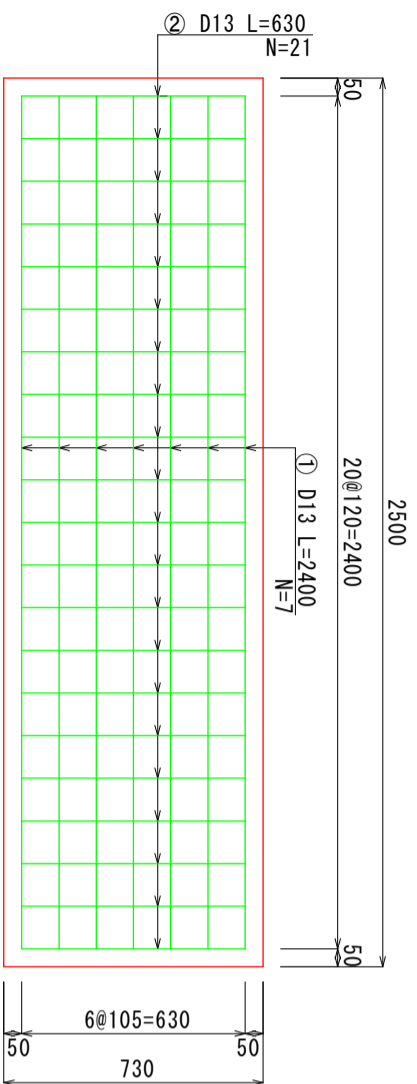
現場打蓋, 鋼製蓋標準布設図

S=1/20

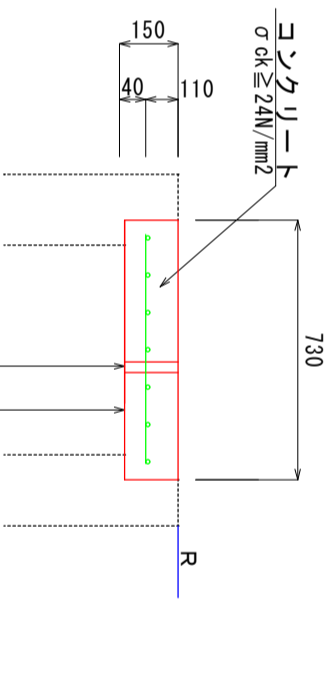


現場打蓋
S=1/10

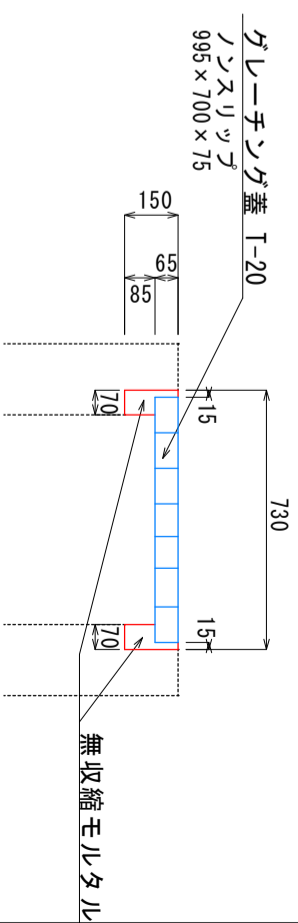
断面図



現場打蓋
S=1/10



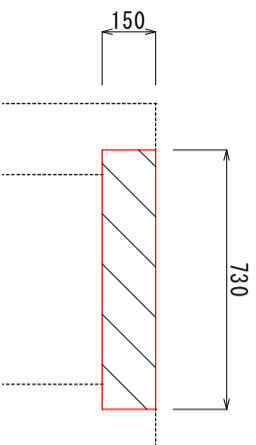
鋼製蓋
S=1/10



名称	規格	単位	数量
現場打蓋	5.0m当り		
コンクリート	$\sigma_{ck} \geq 24N/mm^2$	m ³	0.548
埋設型枠	t=13, W=690	m ²	3.45
鉄筋 D13	SD345	t	0.060
水抜管	VP φ30	m	1.5
目地板	t=10	m ²	0.15

蓋版撤去・取壊し工
S=1/10

コンクリート蓋



工種	規格	単位	数量
CO取壊し・処分	鉄筋構造物	m ³	3.0
現場打蓋	コンクリート部	m	21.5
鋼製蓋	グレーチング部	m	5.0

名称	規格	単位	数量
無収縮モルタル		m ³	0.015
型枠	無筋構造物	m ²	0.17
鋼製蓋	グレーチング T-20	枚	1.0
目地板	t=10mm	m ²	0.22

1.0m当り

名称	規格	単位	数量
コンクリート蓋版撤去・取壊し工			10m当り
コンクリート蓋	機械 鉄筋	m ³	1.095

図面の名称

構造図

1 / 1

工事名称	令和6年度 北久保8号線側溝補修工事
路線名等	北久保8号線
工事箇所	吉野川市川島町三ツ島
所属年度	令和6年度

吉野川市役所