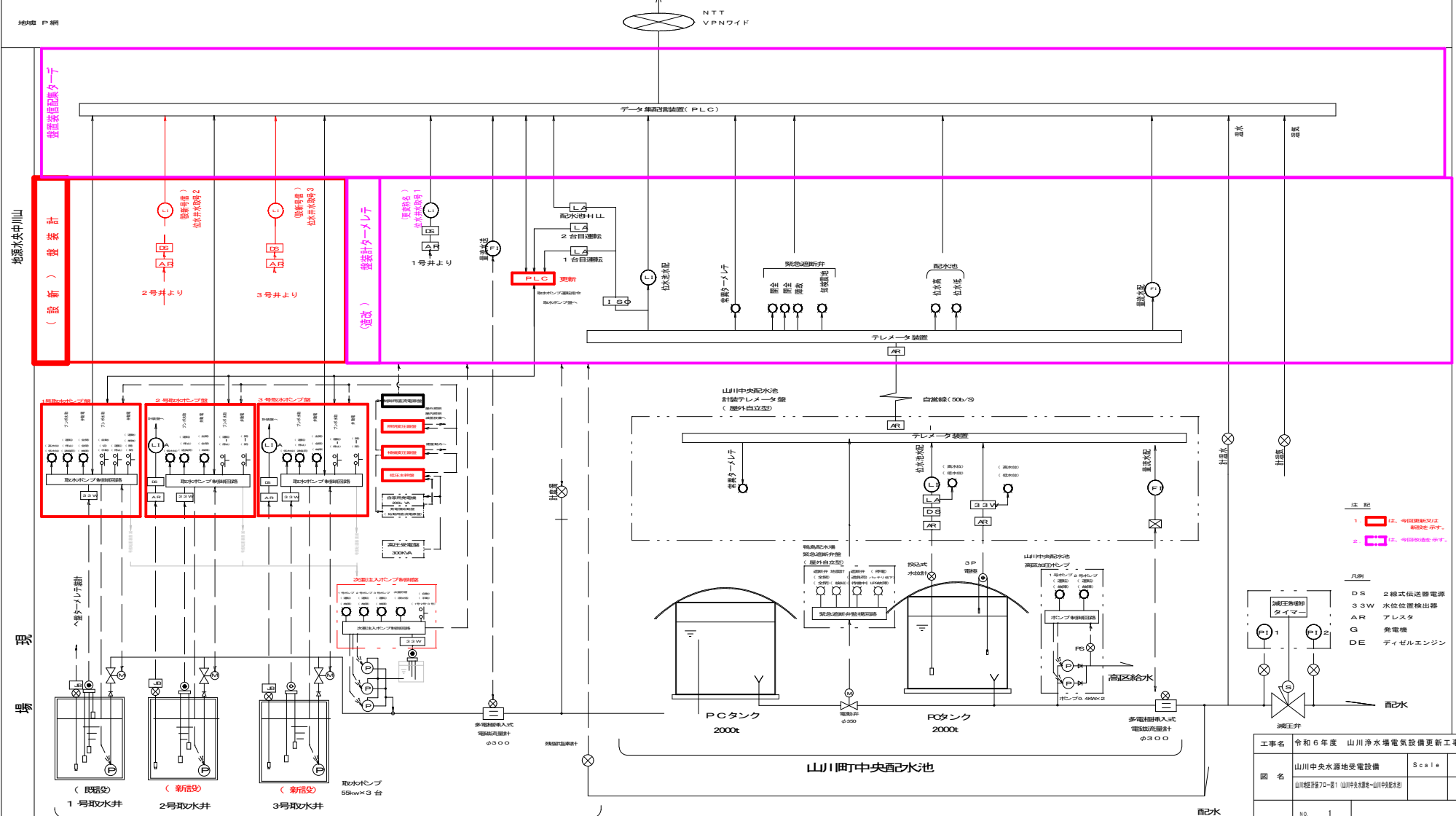


山川地区計装フロー図1 (山川中央水源地～山川中央配水池)

項目	[配管更新工]		[配管更新工]		水	電
	動作	検出	検出	動作		
止栓/圧差ポンプ作動警報1	○					
取排水ポンプ1作動警報1	○					
取排水ポンプ1作動警報2	○					
取排水ポンプ1作動警報3	○					
止栓/圧差ポンプ作動警報2	○					
取排水ポンプ2作動警報1	○					
取排水ポンプ2作動警報2	○					
取排水ポンプ2作動警報3	○					
止栓/圧差ポンプ作動警報3	○					
取排水ポンプ3作動警報1	○					
取排水ポンプ3作動警報2	○					
取排水ポンプ3作動警報3	○					
止栓/圧差ポンプ作動警報4	○					
取排水ポンプ4作動警報1	○					
取排水ポンプ4作動警報2	○					
取排水ポンプ4作動警報3	○					
取排水ポンプ5作動警報1	○					
取排水ポンプ5作動警報2	○					
取排水ポンプ5作動警報3	○					
取排水ポンプ6作動警報1	○					
取排水ポンプ6作動警報2	○					
取排水ポンプ6作動警報3	○					
低水位検出警報1	○					
低水位検出警報2	○					
低水位検出警報3	○					
低水位検出警報4	○					
低水位検出警報5	○					
低水位検出警報6	○					
低水位検出警報7	○					
低水位検出警報8	○					
低水位検出警報9	○					
低水位検出警報10	○					
低水位検出警報11	○					
低水位検出警報12	○					
低水位検出警報13	○					
低水位検出警報14	○					
低水位検出警報15	○					
低水位検出警報16	○					
低水位検出警報17	○					
低水位検出警報18	○					
低水位検出警報19	○					
低水位検出警報20	○					
低水位検出警報21	○					
低水位検出警報22	○					
低水位検出警報23	○					
低水位検出警報24	○					
低水位検出警報25	○					
低水位検出警報26	○					
低水位検出警報27	○					
低水位検出警報28	○					
低水位検出警報29	○					
低水位検出警報30	○					
低水位検出警報31	○					
低水位検出警報32	○					
低水位検出警報33	○					
低水位検出警報34	○					
低水位検出警報35	○					
低水位検出警報36	○					
低水位検出警報37	○					
低水位検出警報38	○					
低水位検出警報39	○					
低水位検出警報40	○					
低水位検出警報41	○					
低水位検出警報42	○					
低水位検出警報43	○					
低水位検出警報44	○					
低水位検出警報45	○					
低水位検出警報46	○					
低水位検出警報47	○					
低水位検出警報48	○					
低水位検出警報49	○					
低水位検出警報50	○					
低水位検出警報51	○					
低水位検出警報52	○					
低水位検出警報53	○					
低水位検出警報54	○					
低水位検出警報55	○					
低水位検出警報56	○					
低水位検出警報57	○					
低水位検出警報58	○					
低水位検出警報59	○					
低水位検出警報60	○					
低水位検出警報61	○					
低水位検出警報62	○					
低水位検出警報63	○					
低水位検出警報64	○					
低水位検出警報65	○					
低水位検出警報66	○					
低水位検出警報67	○					
低水位検出警報68	○					
低水位検出警報69	○					
低水位検出警報70	○					
低水位検出警報71	○					
低水位検出警報72	○					
低水位検出警報73	○					
低水位検出警報74	○					
低水位検出警報75	○					
低水位検出警報76	○					
低水位検出警報77	○					
低水位検出警報78	○					
低水位検出警報79	○					
低水位検出警報80	○					
低水位検出警報81	○					
低水位検出警報82	○					
低水位検出警報83	○					
低水位検出警報84	○					
低水位検出警報85	○					
低水位検出警報86	○					
低水位検出警報87	○					
低水位検出警報88	○					
低水位検出警報89	○					
低水位検出警報90	○					
低水位検出警報91	○					
低水位検出警報92	○					
低水位検出警報93	○					
低水位検出警報94	○					
低水位検出警報95	○					
低水位検出警報96	○					
低水位検出警報97	○					
低水位検出警報98	○					
低水位検出警報99	○					
低水位検出警報100	○					



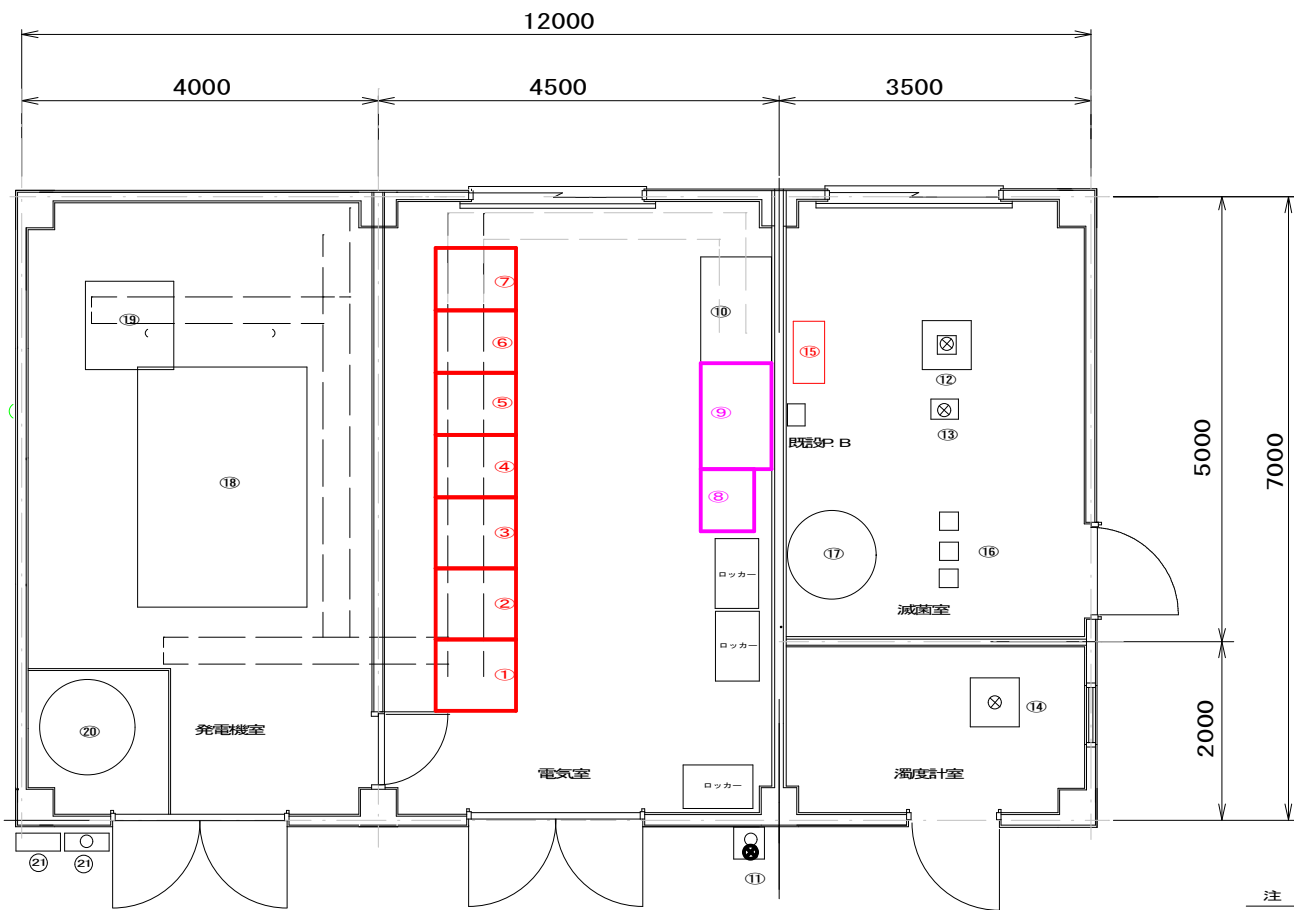
- 注 記
- 1. [Red Box] 注. 今回更新および 撤去を示す。
 - 2. [Pink Box] 注. 今回改修を示す。

- 凡例
- DS 2線式伝送器電源
 - 3 3 W 水位位置検出器
 - AR アレスタ
 - G 発電機
 - DE ディゼルエンジン

工事名	令和6年度 山川浄水場電気設備更新工事	
図名	山川中央水源地受電設備	Scale 1/30
図番	No. 1 Total 14	吉野川市

山川中央水源池 建屋 平面図

S = 1 : 30



注記

1. は、今回更新又は新設を示す。
2. は、今回改造を示す。

機器名称一覧表

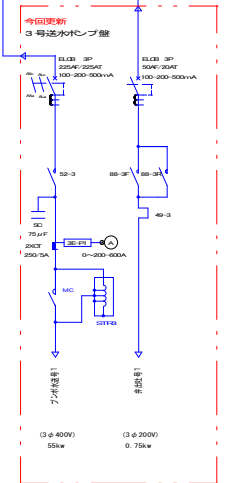
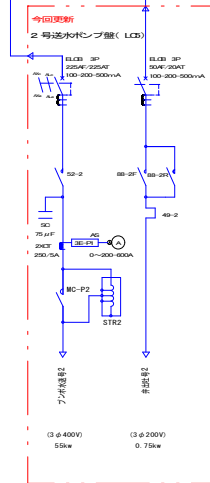
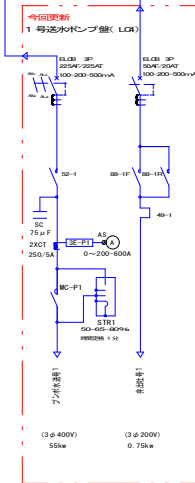
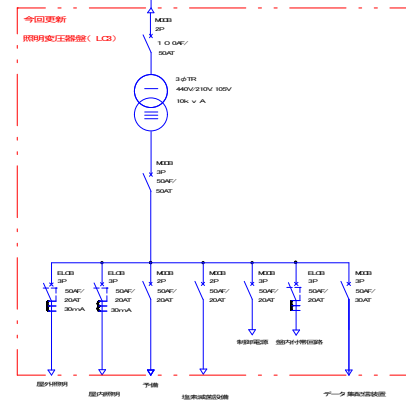
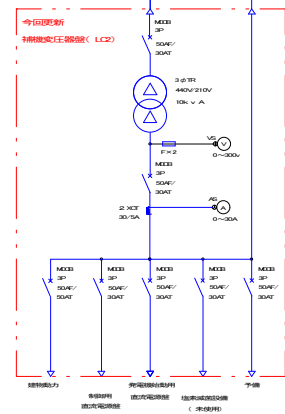
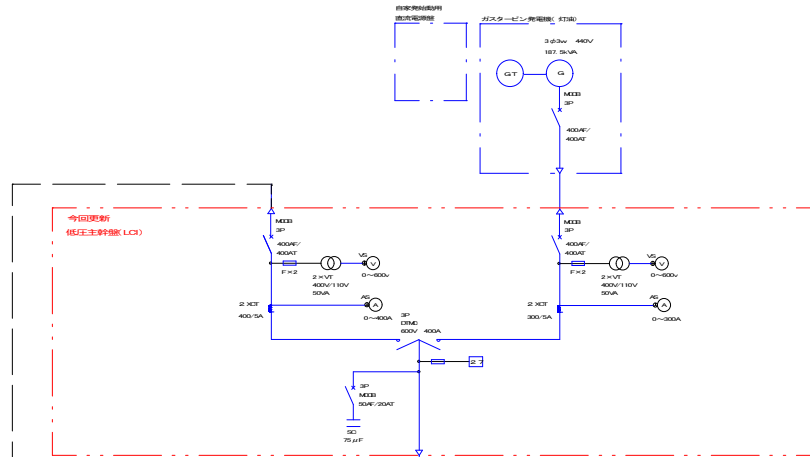
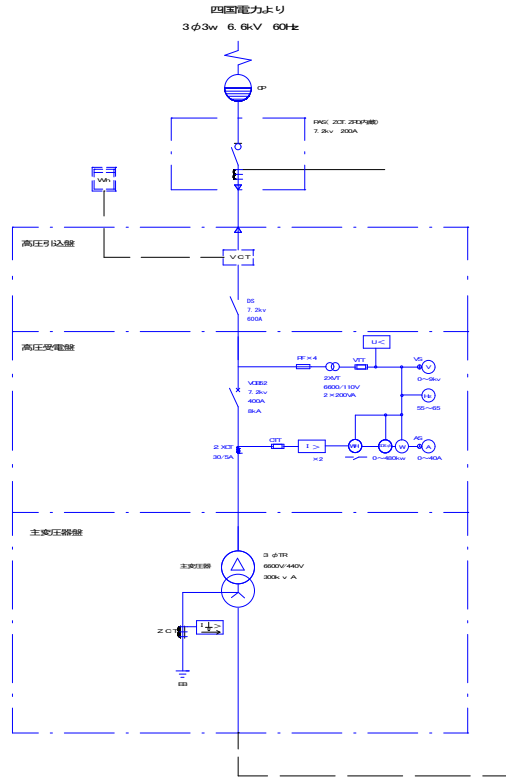
番号	品名	備考
①	低圧主幹盤	更新
②	制御変圧器盤	更新
③	照明変圧器盤	更新
④	1号送水ポンプ盤	更新
⑤	2号送水ポンプ盤	更新
⑥	3号送水ポンプ盤	更新
⑦	計装盤	新設
⑧	データ集積装置	改造
⑨	テレメータ盤	改造
⑩	直充電源盤	既設
⑫	保安器箱	既設

機器名称一覧表

番号	品名	備考
⑪	気温センサー	既設
⑫	水温センサー	既設
⑬	無暗式残留残留素計	既設
⑭	原水濁度計	既設
⑮	次亜注入ポンプ制御盤	更新
⑯	次亜注入ポンプ×3台	既設
⑰	次亜貯槽	既設
⑱	ガスタービン発電機(灯油)	既設
⑲	自家発電機盤	既設
⑳	発電機燃料タンク	既設
㉑	保安器箱	既設

工事名	令和6年度 山川浄水場電気設備更新工事		
図名	山川中央水源池	Scale	1/30
	建屋平面図		
図番	NO. 3	吉野川市	
	Total 14		

山川中央水源地受電設備 単線結線図

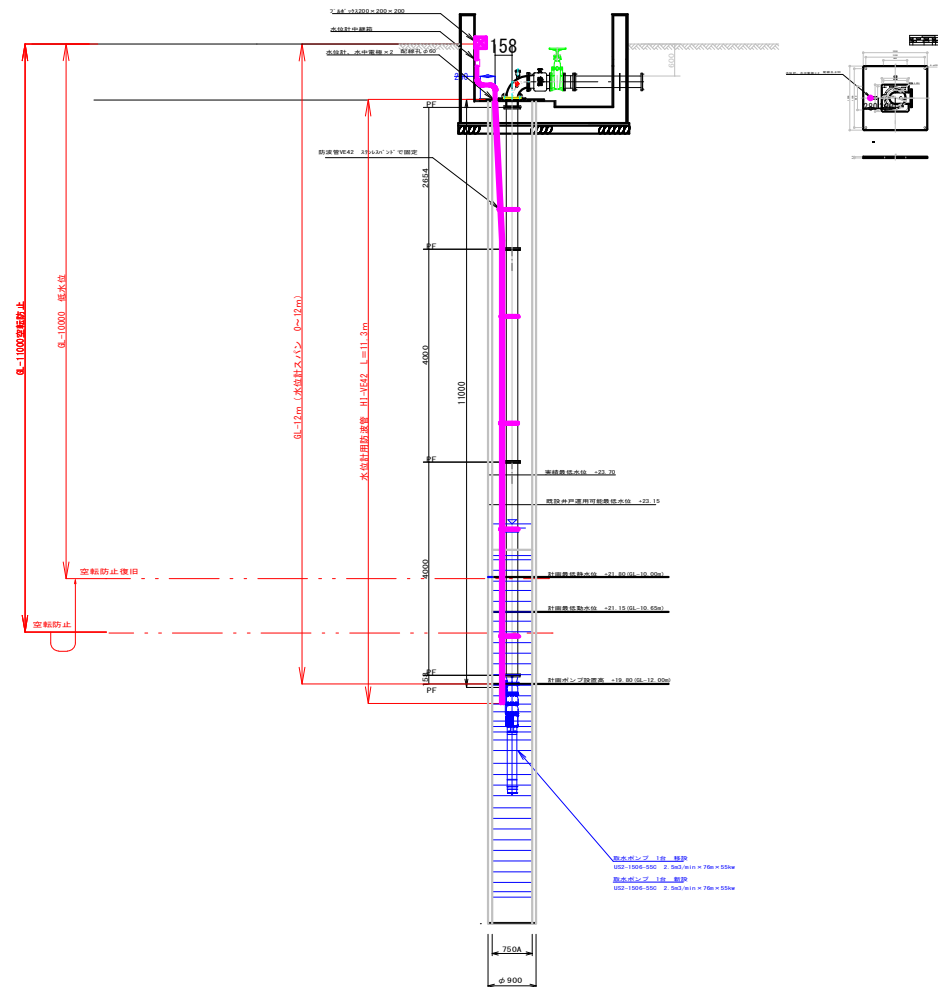


注 記
1. 赤い枠内は、今回更新を示す。

- 凡例
- | | | | |
|--------|----------|----|------------|
| VCT | 電力用計器変成器 | G | 発電機 |
| VCB 52 | 真空遮断器 | DE | ディーゼルエンジン |
| VT | 計器用変成器 | GT | ガスタービンエンジン |
| CTT | 電流試験用端子 | | |
| VTT | 電圧試験用端子 | | |
| VS | 電圧切替スイッチ | | |
| CS | 電流切替スイッチ | | |
| | | | |
| | | | |

工事名	令和6年度 山川浄水場電気設備更新工事		
図名	山川中央水源地受電設備	Scale	FREE
図番	No. 4 Total 14	吉野川市	

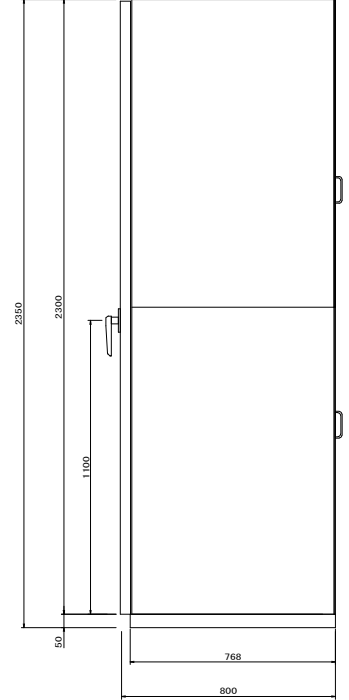
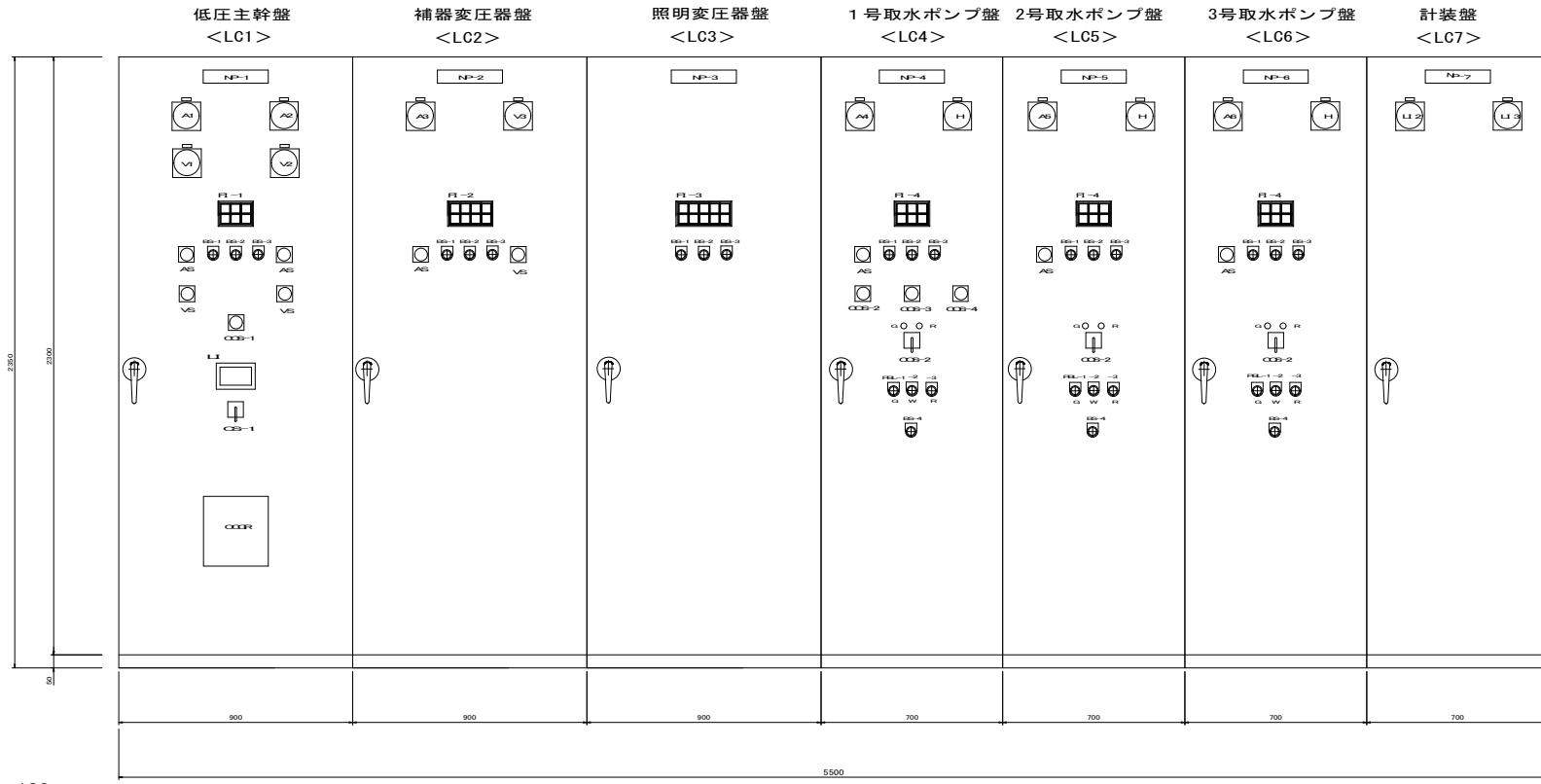
取水井水位計・電極取付参考図



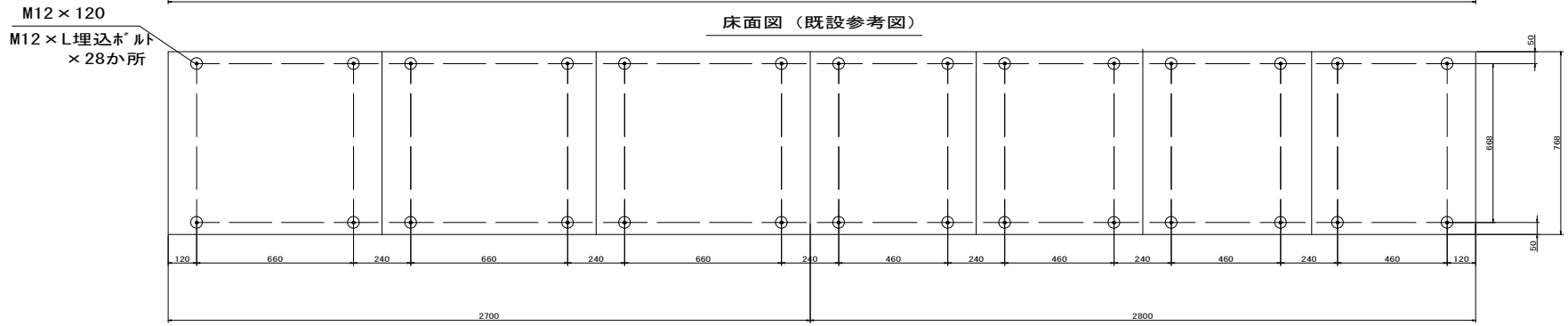
工事名	令和6年度 山川浄水場電気設備更新工事		
図名	山川中央水源地取水井	Scale	1/50
	水位計、電極取付 参考図		
図番	NO. 5	吉野川市	
	Total 14		

正面図

側面図



床面図 (既設参考図)



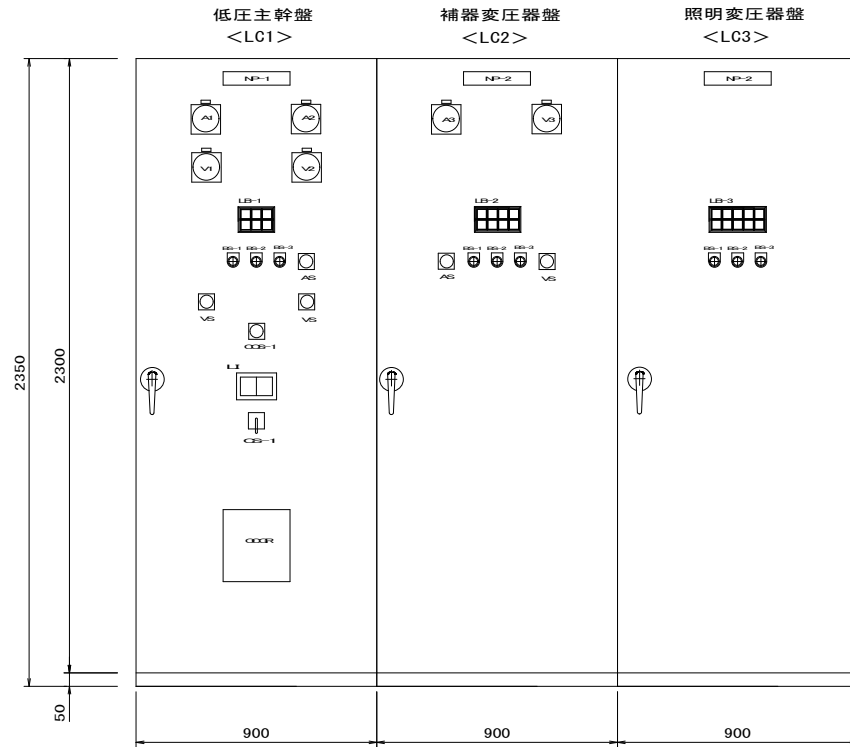
凡例
 <LC1>~<LC6>今回更新
 <LC7>今回新設

工事名	令和6年度 山川浄水場電気設備更新工事		
図名	山川中央水源地配電盤	Scale	1/10
	配列図		
図番	NO. 6	吉野川市	
	Total 14		

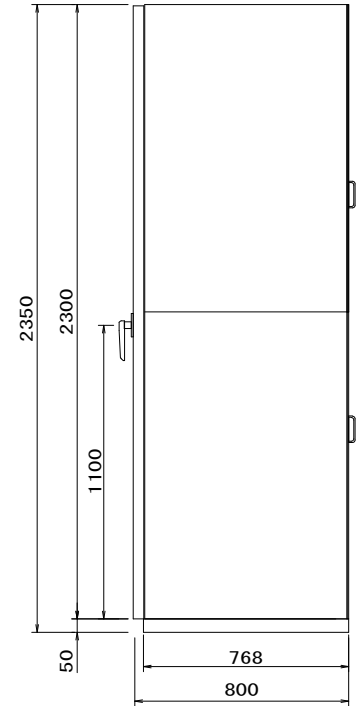
配電盤LC1~LC3盤面詳細図 (参考図)

S = 1 : 1.0

正面図



側面図



N P 記入文字

No	記 入 文 字
NP-1	低圧主幹盤
NP-2	補器変圧器盤
NP-3	照明変圧器盤

指示計仕様

No	NP名称	スケール	品 名	形式、精度
A1	商用電源電流	0~400A	交流電流計	広角指示計 110角 1.5級
A2	発電機電源電流	0~400A	"	
V1	商用電源電圧	0~600V	交流電圧計	
V2	発電機電源電圧	0~600V	"	
A3	2次電流	0~30A	交流電流計	
V3	2次電圧	0~600V	交流電圧計	

表示灯記入文字

表示色 ▲ (赤色) ▲ (乳白色) ▲ (橙色)

LB-1

屋外 受電設備 故障	自家発電機 故障	受水槽 高水位
主変二次 地絡	主変二次 MCCB トリップ	自家発電機 MCCB トリップ

LB-2

主変圧第一主変圧第二 MCCBトリップ	送電動力 MCCBトリップ	制御用 電流電源 MCCBトリップ
制御用 電流電源 MCCBトリップ	送電減速 MCCBトリップ	予備 MCCBトリップ

LB-3

主変圧第一 MCCBトリップ	主変圧第二 MCCBトリップ	屋外照明 ELCBトリップ	屋内照明 ELCBトリップ	送電減速 MCCBトリップ
予備 MCCBトリップ	制御電源 MCCBトリップ	屋内付異音 ELCBトリップ	予備 ELCBトリップ	予備 MCCBトリップ

LI-1

自家発	買電
-----	----

BS 指示灯仕様

No	記 入 文 字
BS-1	警報停止
BS-2	表示復帰
BS-3	ランプテスト

AS, VS 指示灯仕様

No	記 入 文 字
AS	切-R-S-T-切
VS	切-RS-ST-TR-切

COS, COS1 指示灯仕様

No	記 入 文 字
COS-1	手動-自動

CS, COS 指示灯仕様

No	記 入 文 字
CS-1	自家発-買電

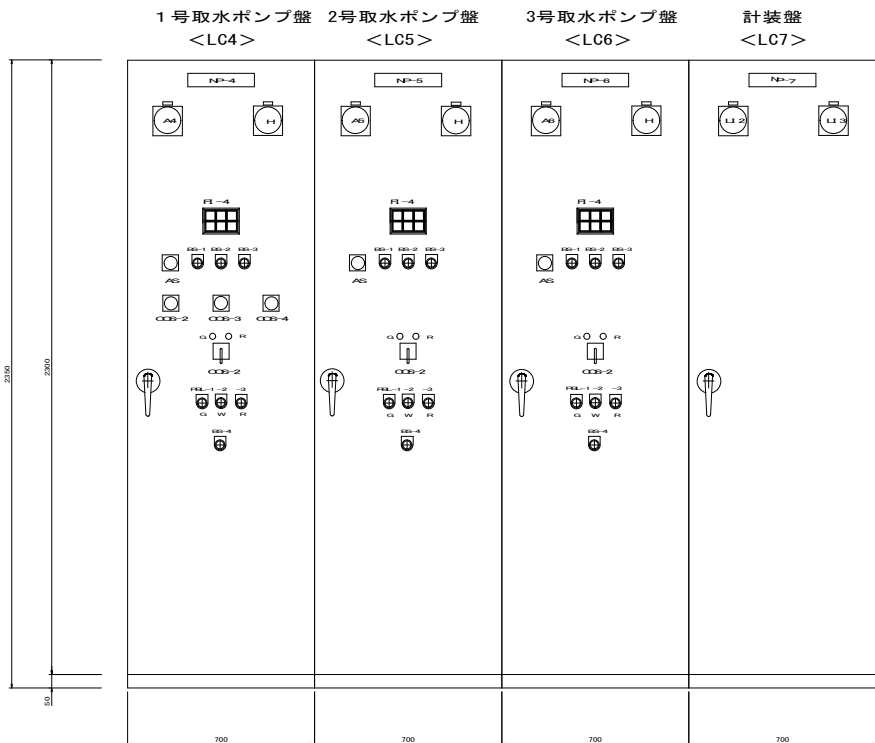
配電盤仕様

型 式	屋内自立閉鎖型
材 質	筐体・扉 銅板製 側面板、底板、屋根板、仕切板、6mm以上 扉及び前面板 2.3mm以上
塗 装	メラミン樹脂塗料焼付塗装 マンセル5 Y 7 / 1 (半ツヤ)

工事名	令和6年度 山川浄水場電気設備更新工事		
図 名	山川中央水源地配電盤 LC1~LC3盤面詳細図	Scale	1/10
図 番	No. 7 Total 14	吉野川市	

正面図

側面図



NP記入文字

No	記入文字
NP-4	1号取水ポンプ盤
NP-5	2号取水ポンプ盤
NP-6	3号取水ポンプ盤
NP-7	計装盤

指示計仕様

No	NP名称	スケール	品名	形式、精度
A4	1号取水ポンプ運転電流	0~200A (600A)	交流電流計	広角指示計 110角 1.5級
A5	2号取水ポンプ運転電流	0~200A (600A)	"	
A6	3号取水ポンプ運転電流	0~200A (600A)	"	
LI2	2号取水井 水位	0~12m	直流電圧計	
LI3	3号取水井 水位	0~12m	"	
H	1~3ポンプ運転時間	H	時間積算計	

表示灯記入文字 表示色 ▲ (赤色) ▲ (乳白色) ▲ (橙色)

LB-4

主ポンプ 故障	主ポンプ 地絡	吐出井 故障
起動故障	空転防止 (低水位)	非常停止
1		

BS用NP仕様

No	記入文字
BS-1	警報停止
BS-2	表示復帰
BS-3	ランプテスト
BS-4	非常停止

押しボタン

AS用NP仕様

No	記入文字
AS	切-R-S-T-切

切り替えスイッチ

CS用NP仕様

No	記入文字
CS-2	手動-自動
CS-3	単独-連動
CS-4	ローテーション 1号-2号 2号-3号 3号-1号

PBL用NP仕様

No	記入文字
PBL-1	閉
PBL-2	停止
PBL-3	開

押しボタン
ランプ付

CS、COS用NP仕様

No	記入文字
CS-1	停止-運転

切り替えスイッチ

配電盤仕様

型式	屋内自立閉鎖型
材質	筐体・扉 鋼板製 側面板、底板、屋根板、仕切板、6mm以上 扉及び前面板 2.3mm以上
塗装	メラミン樹脂塗料焼付塗装 マンセル5 Y 7 / 1 (半ツヤ)

凡例

<LC1>~<LC6>今回更新

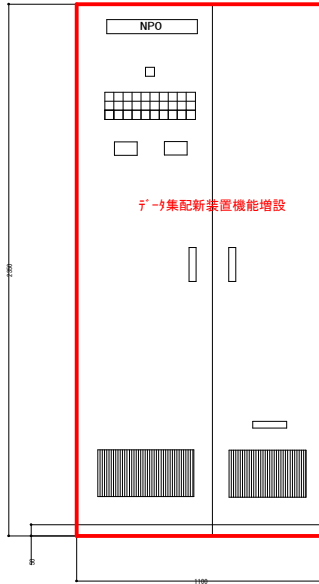
<LC7>今回新設

工事名	令和6年度 山川浄水場電気設備更新工事		
図名	山川中央水源地配電盤 LC4~LC7盤面詳細図	Scale	1/10
図番	No. 8 Total 14	吉野川市	

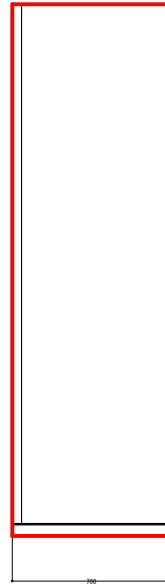
(参考図)

山川中央水源地 データ集配信装置 (改造) 外観図 S = 1 : 30

正面図



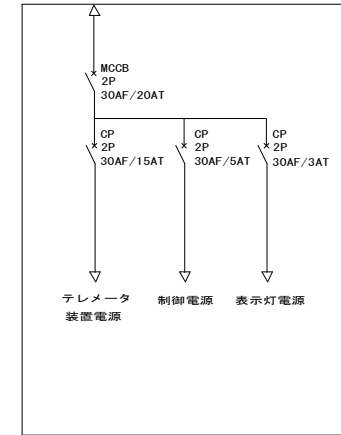
右側面図



背面図



単線結線図



配電盤仕様

型式	屋内自立閉鎖型	
材質	筐体・扉 銅板製 器具板 ベース C100×50×50	2.3mm 3.2mm
塗装	メラミン樹脂塗料焼付塗装 マンセル5 Y7 / 1 (半ツヤ)	

表示灯記入文字 表示色 ▲ (赤色) ▽ (乳白色)

U.P.S. 異常	集配装置 データ異常	警 告	山川浄水場 一區異常	山川配水所 一區異常	奥川田 ポンプ場 一區異常	奥川田 配水池 一區異常	奥区中継 ポンプ場 一區異常	宮原配水所 一區異常	山川中央 配水池
奥川田 ポンプ場 データ異常	奥川田 ポンプ場 データ異常	奥川田 ポンプ場 データ異常	▲	▲	▲	▲	▲	▲	▲

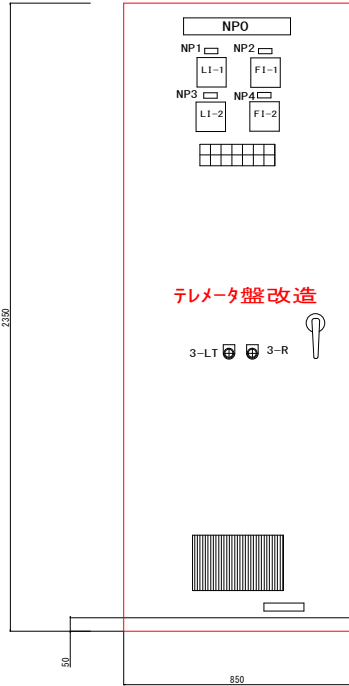


注 記

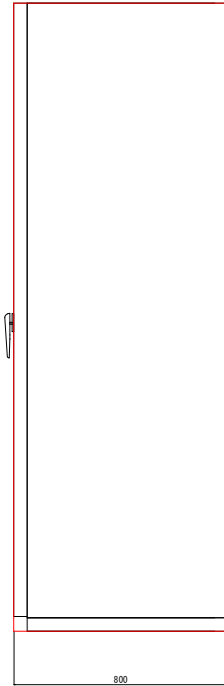
1. は、今回改造を示す。

工事名	令和6年度 山川浄水場電気設備更新工事		
図名	山川中央水源地 データ集配新装置 外形図	Scale	1/30
図番	No. 9 Total 14	吉野川市	

正面図



右側面図



NP記入文字

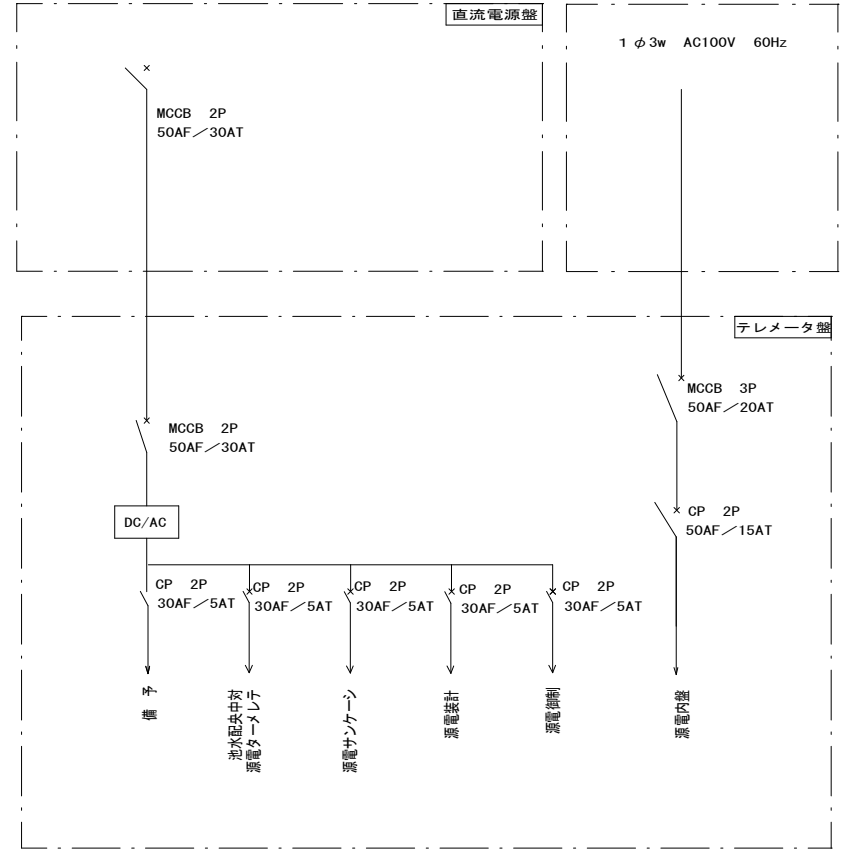
No	記入文字
NP0	テレメータ盤
NP1	中央配水池水位
NP2	中央配水流量
NP3	取水井水位
NP4	中央送水流量

表示灯仕様

No	記入文字
3-LT	ランプテスト
3-R	故障復帰

テレメータ盤改造

3-LT 3-R



表示灯記入文字 表示色 (赤色) (乳白色)

CL

電源	取水井	中央配水池	流量計	シーケンサ
高水位	水位高	流量計	故障	
低水位	水位低	流量計	異常	
中央配水池	取水井	中央配水池	流量計	シーケンサ
中央配水池	取水井	中央配水池	流量計	シーケンサ

配電盤仕様

型式	屋内自立閉鎖型
材質	筐体・扉 鋼板製 2.3mm 器具板 3.2mm ベース C100×50×50
塗装	メラミン樹脂塗料焼付塗装 マンセル5Y7/1 (半ツヤ)

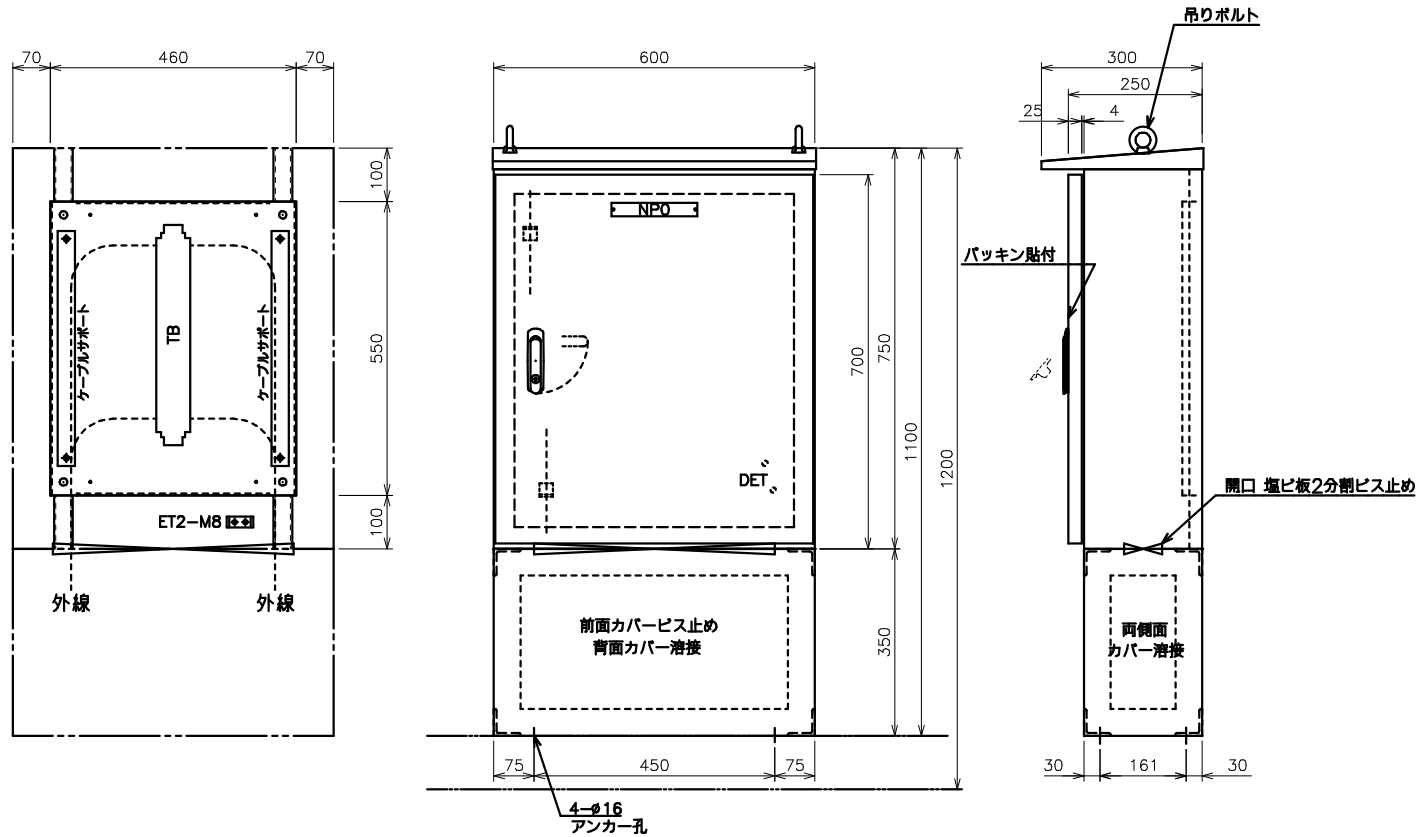
注記

1. は、今回改造を示す。

工事名	令和6年度 山川浄水場電気設備更新工事		
図名	山川中央水源地	Scale	1/10
図番	テレメータ盤 外形図		
図番	No. 10 Total 14	吉野川市	

ポンプ中継端子盤外観図（参考図）

S=1:5

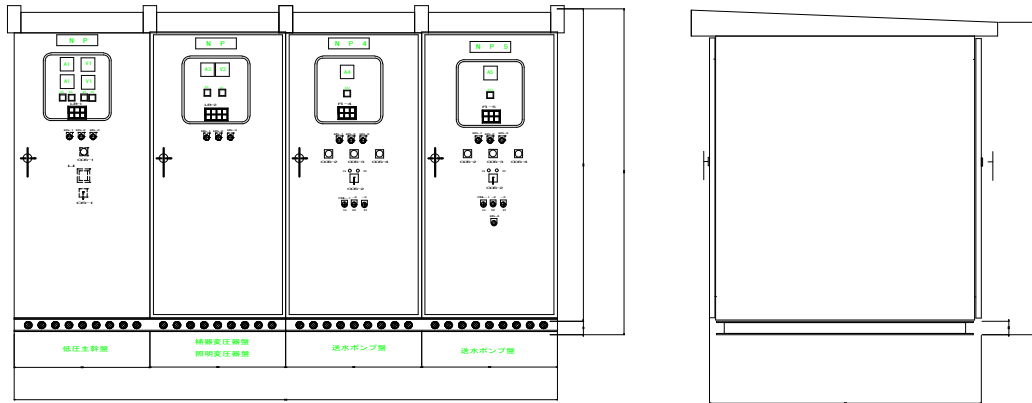


形式	屋外	自立型
数量	2面	
材質	筐体	SUS t 1.5以上
	扉	SUS t 1.5以上
	器具板	SPHC-P2.3mm以上
握手	ベース	L50 × 20 × 5 (SUS)
	形式	A-1464-2-1 (相当)
キーNo.	No. 200	
塗装		
メラミン樹脂焼付塗装 5Y7 1 全ツヤ		

工事名	令和6年度 山川浄水場電気設備更新工事		
図名	山川中央水源地	Scale	1/5
	ポンプ中継端子盤外観図		
図番	No. 11	吉野川市	
	Total 14		

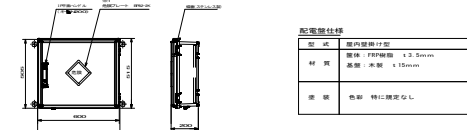
仮設盤外觀図 (参考図)

S=1 / 4 O



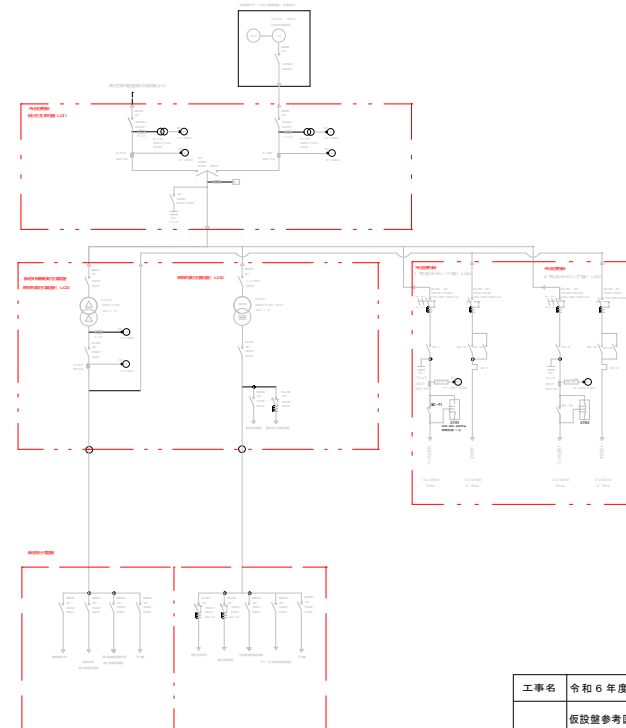
仮設分電盤外觀図 (参考図)

S=1 / 4 O



仮設盤単線結線図 (参考図)

S=1 / 4 O



低圧主幹線 機器受注仕様 照明受注仕様

送水ポンプ機

配電盤仕様

型式	屋内自立型
材質	鋼板 厚み: 1.2mm 基礎: 木製 115mm以上 扉及び扉裏板 2.3mm以上
塗装	メラニル樹脂塗料焼付塗装 塗膜色 特ニ規定なし

NP記入文字

No	記入文字
NP-1	低圧主幹線
NP-2	機器受注仕様
NP-3	照明受注仕様

指示計仕様

No	計器名称	スケール	品名	形式、精度
A1	低圧電圧電圧	0~600V	交流電圧計	広角指針計 110角
A2	高電圧電圧電圧	0~600V	交流電圧計	1.5級
V1	高電圧電圧電圧	0~600V	交流電圧計	110角
V2	高電圧電圧電圧	0~600V	交流電圧計	1.5級
A3	交流電流	0~30A	交流電流計	110角
V3	交流電圧	0~600V	交流電圧計	1.5級

表示灯記入文字 表示色 (黄色) (赤色) (緑色)

No	表示灯	表示色
LS-1	停止	赤色
LS-2	停止	赤色
LS-3	停止	赤色

No	表示灯	表示色
LS-4	停止	赤色
LS-5	停止	赤色

No	記入文字
OS-1	停止
OS-2	停止
OS-3	停止

No	記入文字
AS	切-E-S-T-切
V1	切-E-S-T-T-切

No	記入文字
OS-1	手動-自動

No	記入文字
OS-1	自発動-異常

NP記入文字

No	記入文字
NP-4	1号取水ポンプ機
NP-5	2号取水ポンプ機

指示計仕様

No	計器名称	スケール	品名	形式、精度
A4	1号取水ポンプ機電流	0~200A (600A)	交流電流計	広角指針計 110角
A5	2号取水ポンプ機電流	0~200A (600A)	交流電流計	1.5級
A6	2号取水ポンプ機電流	0~200A (600A)	交流電流計	110角
L12	2号取水ポンプ機	0~12V	直流電圧計	1.5級
L13	2号取水ポンプ機	0~12V	交流電圧計	1.5級
R	1~2号ポンプ機電流	0	電流電圧計	1.5級

表示灯記入文字 表示色 (黄色) (赤色) (緑色)

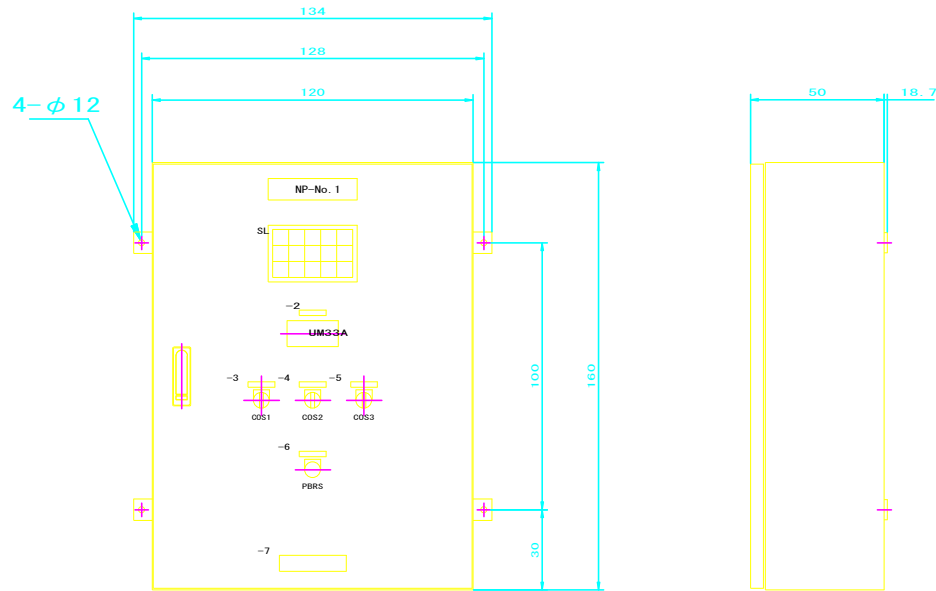
No	表示灯	表示色
LS-4	停止	赤色
LS-5	停止	赤色

No	記入文字
OS-1	警報停止
OS-2	表示保護
OS-3	ランプテスト

No	記入文字
OS-2	手動-自動
OS-3	警報-運転

No	記入文字
OS-1	閉
OS-2	停止
OS-3	開

工事名	令和6年度 山川浄水場電気設備更新工事	Scale	1/40
図名	仮設盤参考図 中継端子盤外觀図		
図番	No. 12 Total 14	吉野川市	



記号	記入文字
NP-No. 1	次重注入ポンプ制御盤
-2	残塩指示計
-3	1号次重注入ポンプ
-4	2号次重注入ポンプ
-5	3号次重注入ポンプ
-6	警報リセット
-7	(社務板)
COS 1.2.3	手動一切自動

記号	記入文字
UM33A	残塩指示計

S L 記入文字 * L E D 使用

	1号次重 注入ポンプ	2号次重 注入ポンプ	3号次重 注入ポンプ	残塩濃度
電源 (WL)	運転 (RL-1)	運転 (RL-2)	運転 (RL-3)	異常高 (OL-4)
薬液槽 液面低 (OL-6)	1号次重 注入ポンプ 停止 (GL-1)	2号次重 注入ポンプ 停止 (GL-2)	3号次重 注入ポンプ 停止 (GL-3)	残塩濃度 異常低 (OL-5)
薬液槽 異常低 (OL-7)	1号次重 注入ポンプ 過負荷 (OL-1)	2号次重 注入ポンプ 過負荷 (OL-2)	3号次重 注入ポンプ 過負荷 (OL-3)	(予備) (OL-8)

* () 内は記入されない。

盤仕様

屋内閉鎖壁掛型

鉄板仕様

扉、側板 : SUS t=1.5mm

部品取付板 : SPHC t=2.3mm

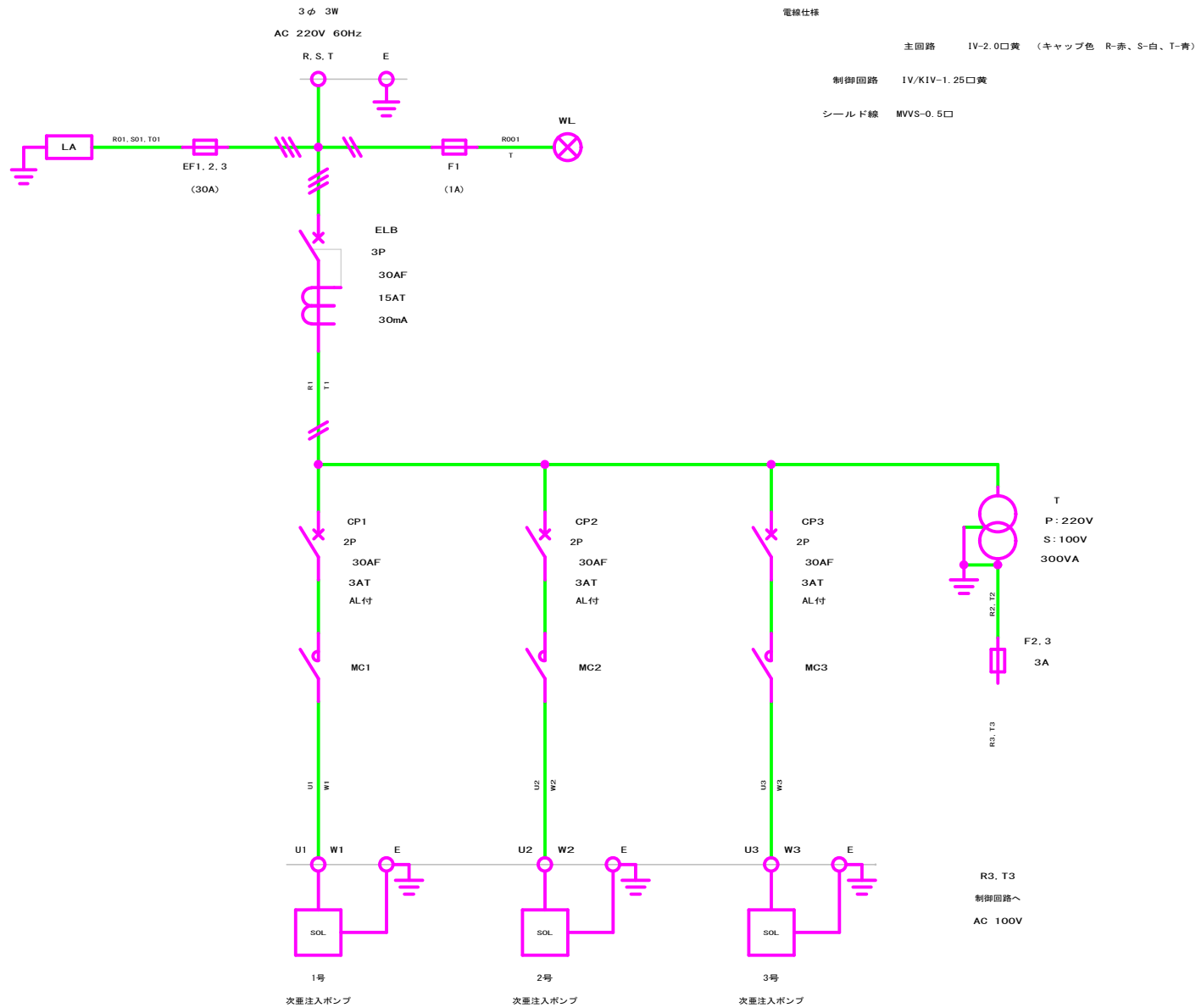
壁掛プレート : SUS t=6.0mm

塗装仕様

内外面 マンセル 5V7/1

重量 : 約43Kg

工事名	令和6年度 山川浄水場電気設備更新工事		
図名	次重注入ポンプ制御盤	Scale	1/30
図番	外形図		
	NO. 13 Total 14	吉野川市	



工事名	令和6年度 山川浄水場電気設備更新工事		
図名	次垂注入ポンプ制御盤	Scale	1/30
	単線結線図		
図番	NO. 14 Total 14	吉野川市	