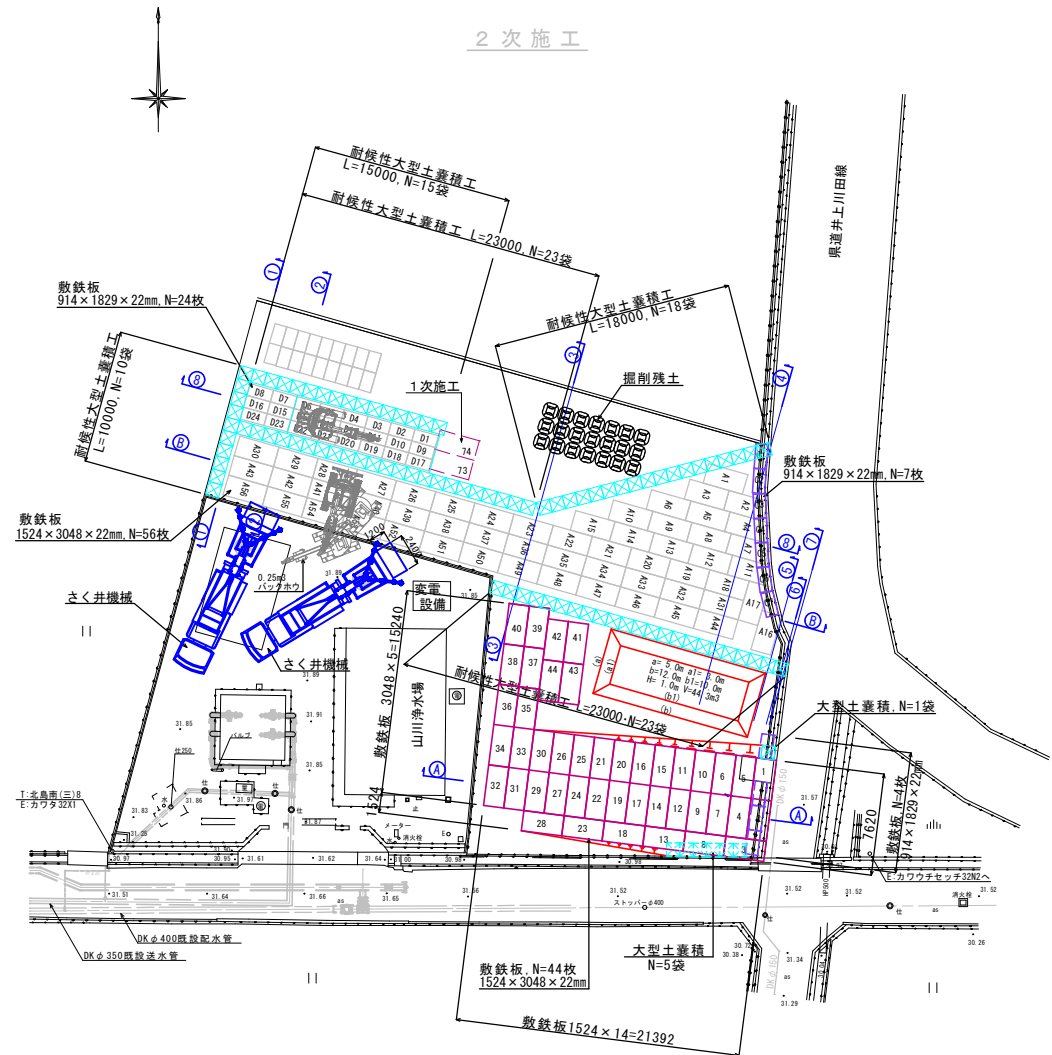
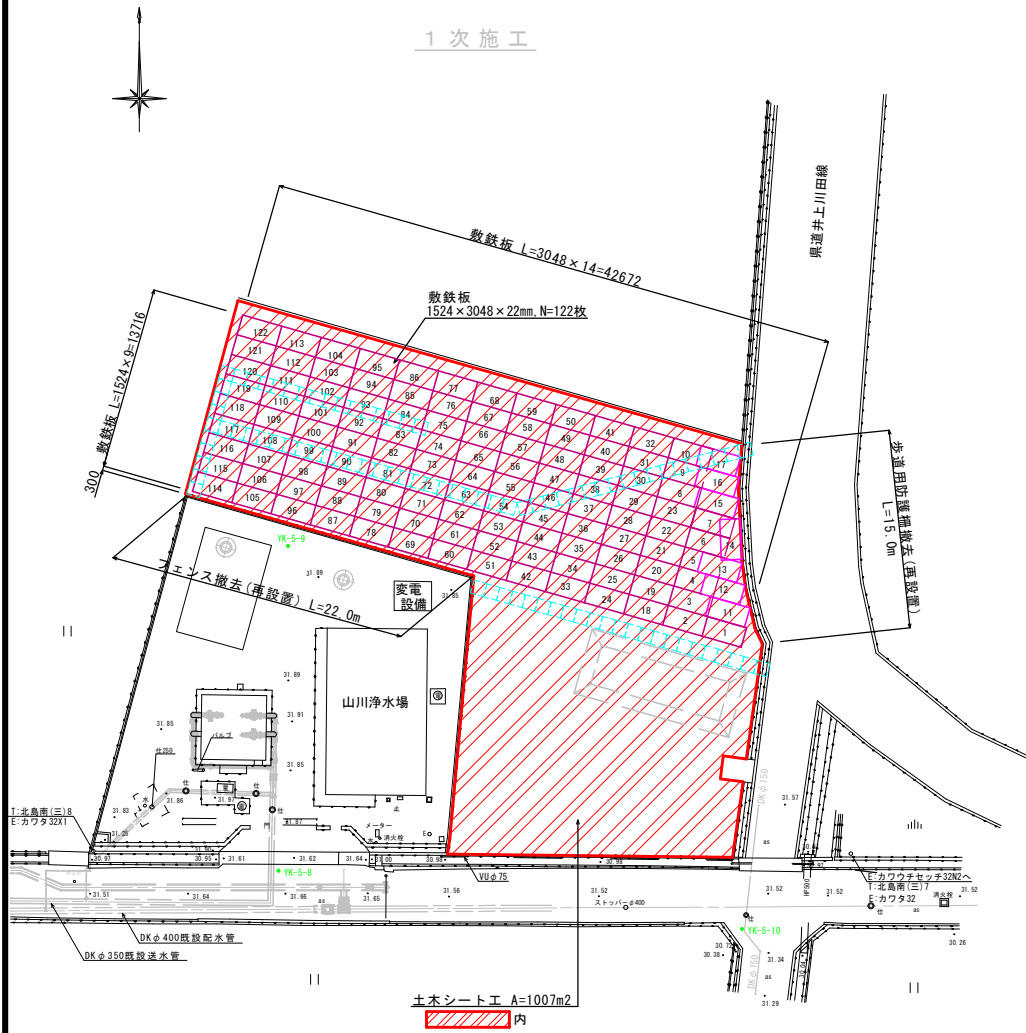


仮設工平面図 S=1:200

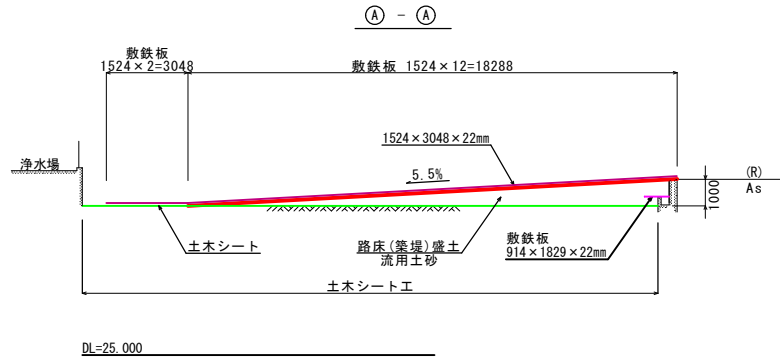
1次施工

2次施工

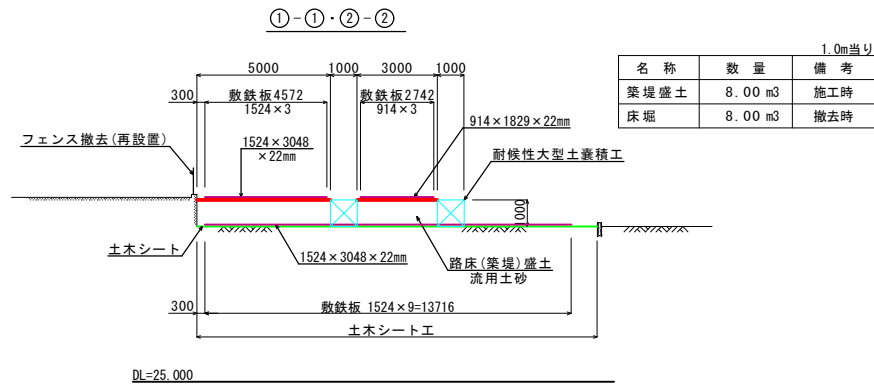
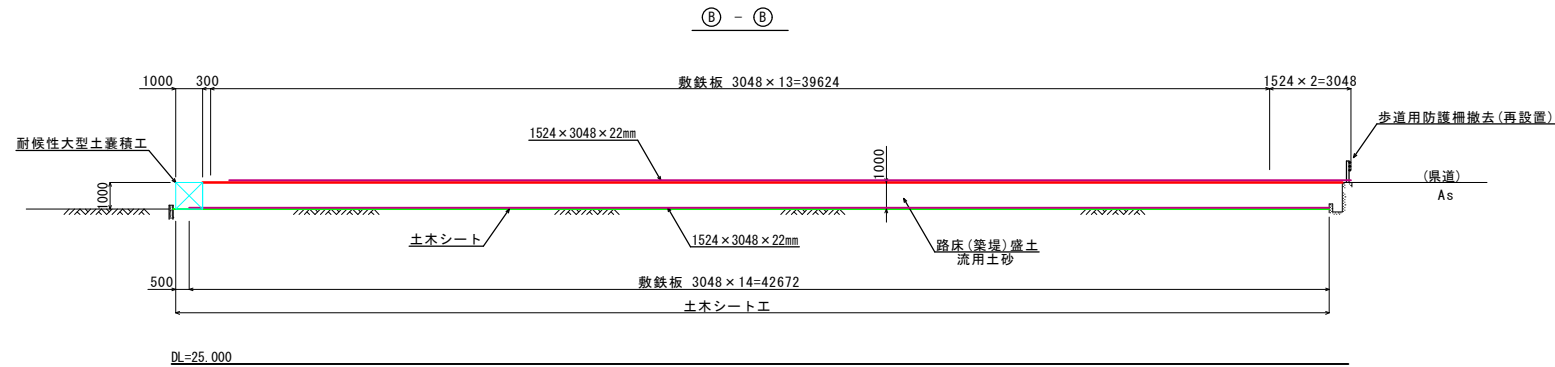


工事名	令和6年度 山川浄水場取水井築造工事に伴う場内配管布設工事		
図名	仮設工平面図	Scale	1/200(A1)
図番	NO. 1 Total 12	吉野川市	

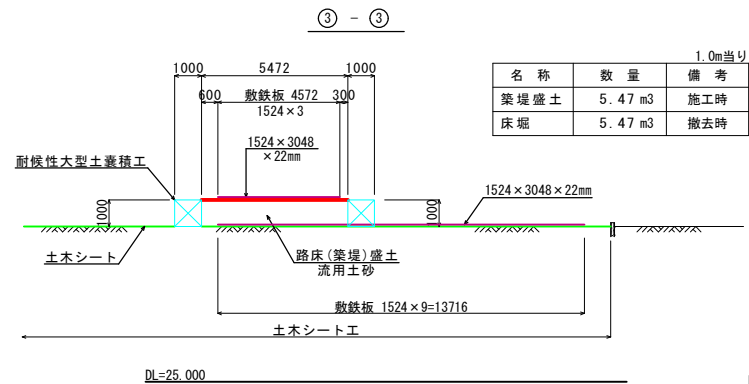
仮設工断面図(1) S=1:100



1.0m当り		
名称	数量	備考
築堤盛土	8.75 m ³	施工時
床掘	8.75 m ³	撤去時



1.0m当り		
名称	数量	備考
築堤盛土	8.00 m ³	施工時
床掘	8.00 m ³	撤去時

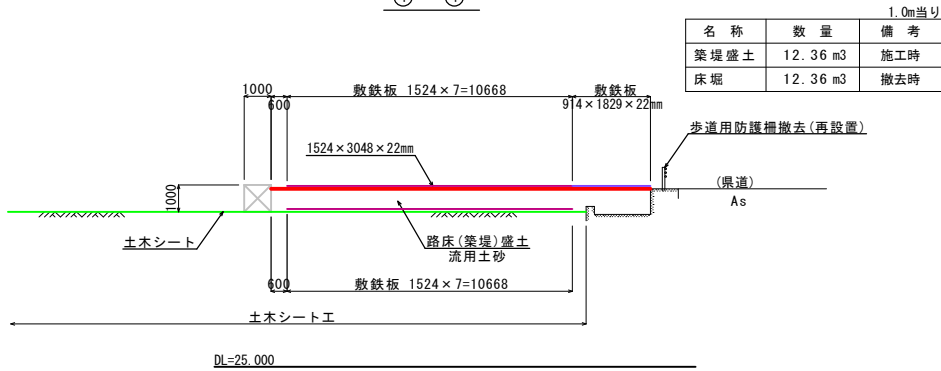


1.0m当り		
名称	数量	備考
築堤盛土	5.47 m ³	施工時
床掘	5.47 m ³	撤去時

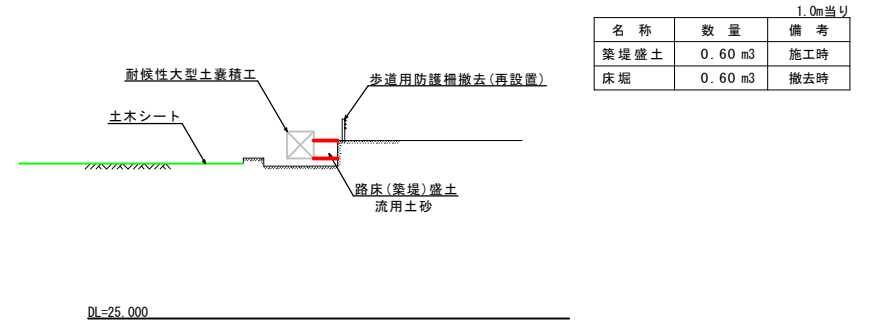
工事名	令和6年度 山形浄水場取水井築造工事に伴う管内配管布設工事		
図名	仮設工断面図(1)	Scale	1/100(A1)
図番	No. 2 Total 12	吉野川市	

仮設工断面図(2) S=1:100

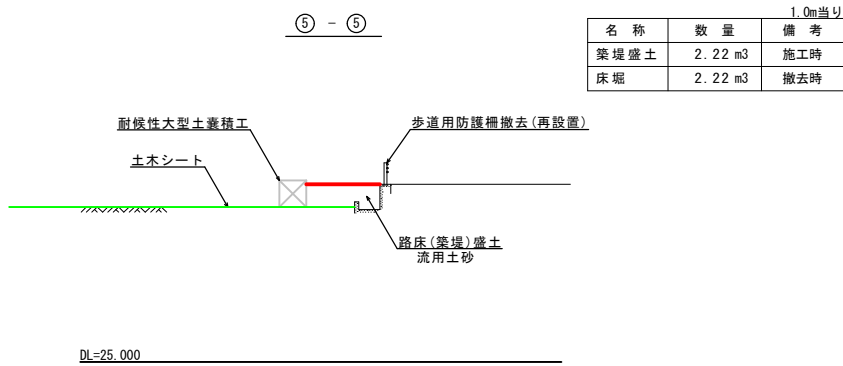
④ - ④



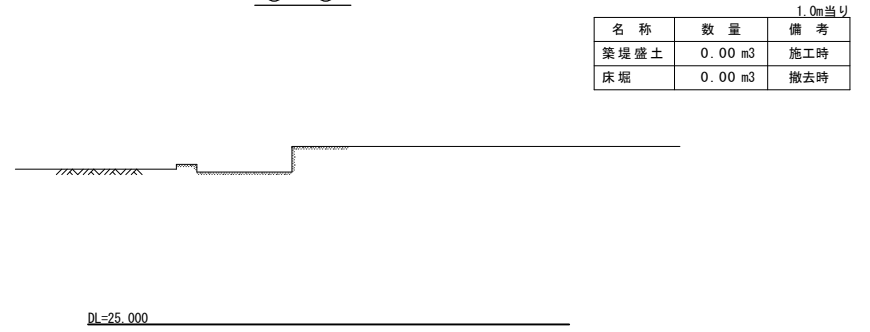
⑥ - ⑥



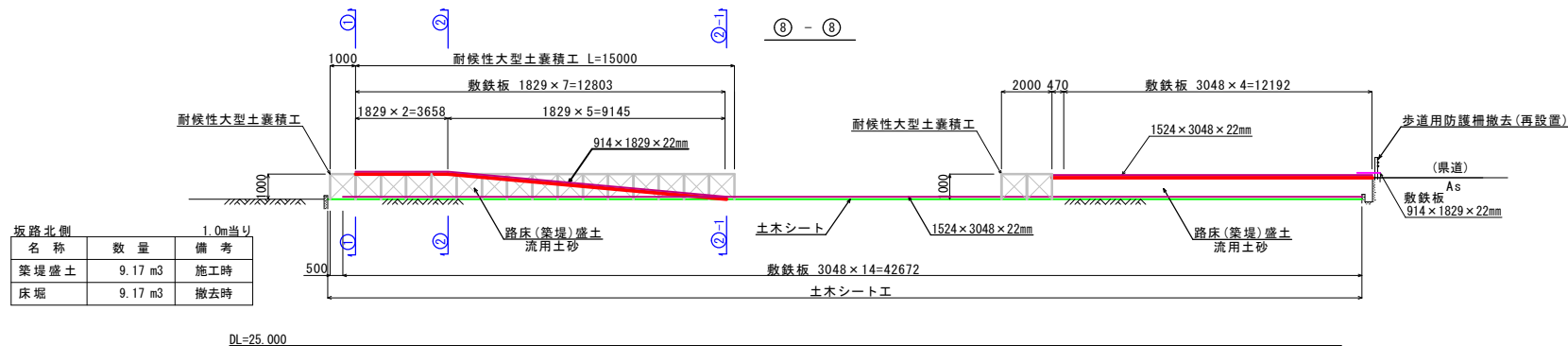
⑤ - ⑤



⑥ - ⑥



⑧ - ⑧



工事名	令和6年度 山川淨水場取水井築造工事に伴う管内配管布設工事		
図名	仮設工断面図(2)	Scale	1/100(A1)
図番	NO. 3 Total 12	吉野川市	

浄水場平面図

S=1:100

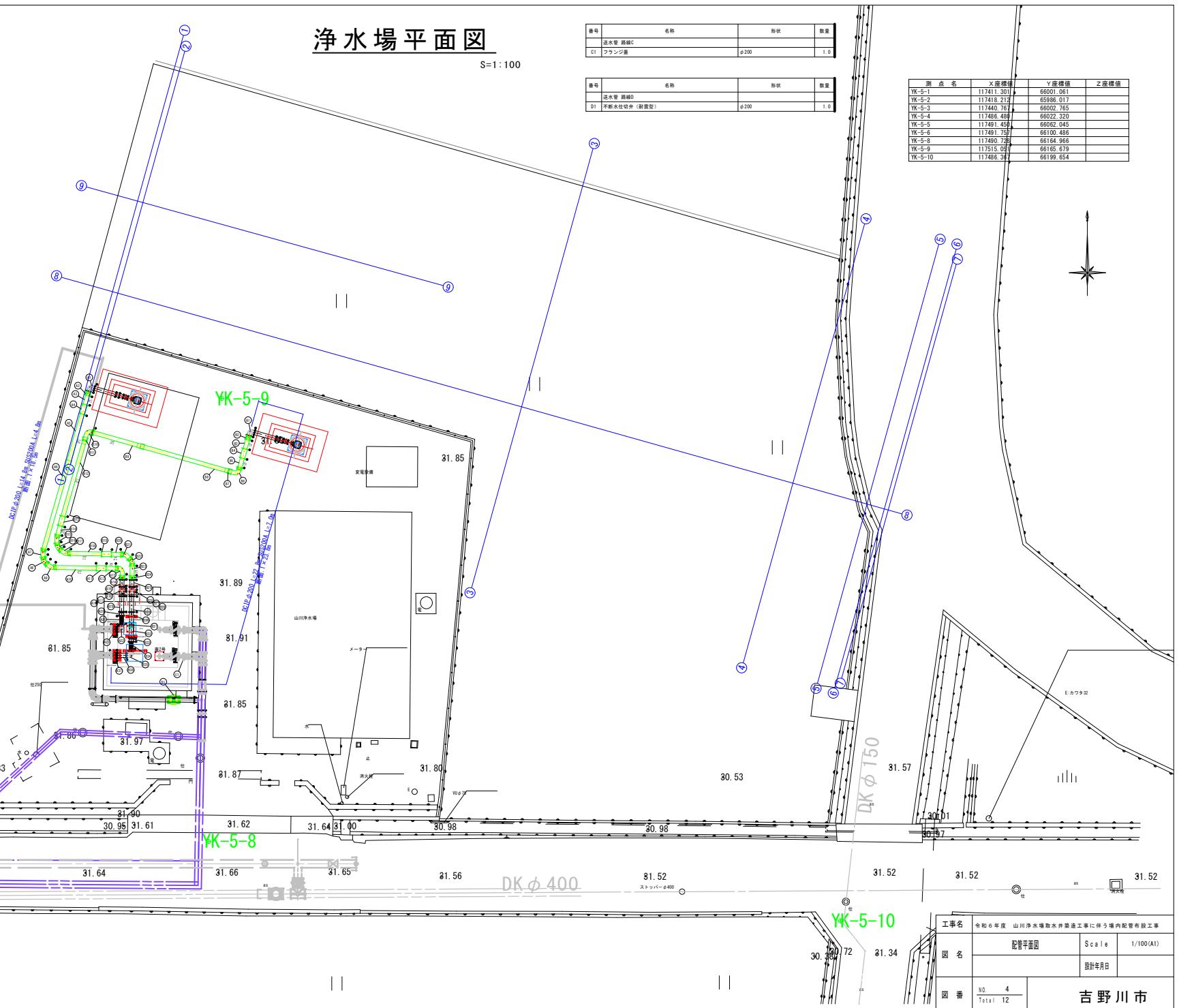
番号	名称	形状	数量
C1	送水管 接続C		
C1	フランジ蓋	φ200	1.0

番号	名称	形状	数量
D1	送水管 接続D		
D1	不排水仕切扉 (耐震扉)	φ200	1.0

測点名	X座標値	Y座標値	Z座標値
YK-5-1	117411.301		66001.061
YK-5-2	117418.212		65988.017
YK-5-3	117440.717		66022.765
YK-5-4	117486.488		66022.320
YK-5-5	117481.458		66062.045
YK-5-6	117481.739		66100.486
YK-5-8	117490.738		66164.968
YK-5-9	117515.097		66165.679
YK-5-10	117486.387		66199.654

番号	名称	形状	数量
A1	送水管 接続A		
A1	送水栓	200A×90 255×255	1.0
A2	送水栓	φ200 100F	1.0
A3	送水栓	φ200×800	1.0
A4	送水栓	φ200	1.0
A5	送水栓	φ200×200	1.0
A6	送水栓	φ200×500	1.0
A7	送水栓	φ200×22 1/2	1.0
A8	送水栓	φ200×45	1.0
A9	送水栓	φ200×45	1.0
A10	送水栓	φ200×2400	1.0
A11	送水栓	φ200	1.0
A12	送水栓	φ200×800	1.0
A13	送水栓	φ200×90	1.0
A14	送水栓	φ200 100F	1.0
A15	送水栓	200A×400 SOR20	1.0
A16	送水栓	200A×90 255×255 SOR20	1.0
A17	送水栓	200A×610 SOR20	1.0
A18	送水栓	200A×90 255×255 SOR20	1.0
A19	送水栓 (バドバル付)	200A×865 SOR20	1.0
A20	送水栓	φ200 F02扉	1.0
A21	送水栓	200A×500 SUS	1.0
A22	送水栓	200A×90 255×255 SOR20	1.0
A23	送水栓	φ200	1.0

番号	名称	形状	数量
B1	送水管 接続B		
B1	送水栓	200A×90 255×255 SOR20	1.0
B2	送水栓	φ200 100F	1.0
B3	送水栓	φ200×800	1.0
B4	送水栓	φ200	1.0
B5	送水栓	φ200×800	1.0
B6	送水栓	φ200×90	1.0
B7	送水栓	φ200	1.0
B8	送水栓	φ200×500	1.0
B9	送水栓	φ200×200	1.0
B10	送水栓	φ200×90	1.0
B11	送水栓	φ200	1.0
B12	送水栓	φ200×4470	1.0
B13	送水栓	φ200	1.0
B14	送水栓	φ200×800	1.0
B15	送水栓	φ200×22 1/2	1.0
B16	送水栓	φ200×45	1.0
B17	送水栓	φ200×45	1.0
B18	送水栓	φ200×200	1.0
B19	送水栓	φ200	1.0
B20	送水栓	φ200×800	1.0
B21	送水栓	φ200×45	1.0
B22	送水栓	φ200×45	1.0
B23	送水栓	φ200×800	1.0
B24	送水栓	φ200 100F	1.0
B25	送水栓	200A×400	1.0
B26	送水栓	200A×90 255×255 SOR20	1.0
B27	送水栓	200A×610 SOR20	1.0
B28	送水栓	200A×90 255×255 SOR20	1.0
B29	送水栓 (バドバル付)	200A×865 SOR20	1.0
B30	送水栓	φ200 F02扉	1.0
B31	送水栓 (100F×F)	200A×715 SOR20	1.0
B32	送水栓	φ200	1.0
B33	送水栓 (100F×F)	200A×715 SOR20	1.0
B34	送水栓	200A×500 SUS	1.0
B35	送水栓	200A×90 255×255 SOR20	1.0
B36	送水栓	200A×520 SOR20	1.0
B37	送水栓	φ200	1.0

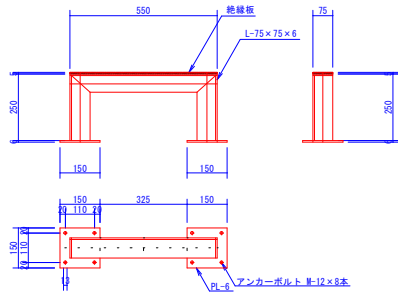


工事名	令和6年度 山形浄水場取水井築造工事に伴う管内配管工事		
図名	配管平面図	Scale	1/100(A1)
図番	NO. 4	設計年月日	
	Total 12		

吉野川市

電動弁支持金具

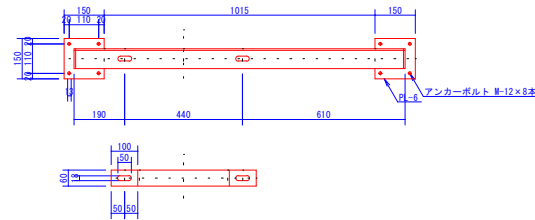
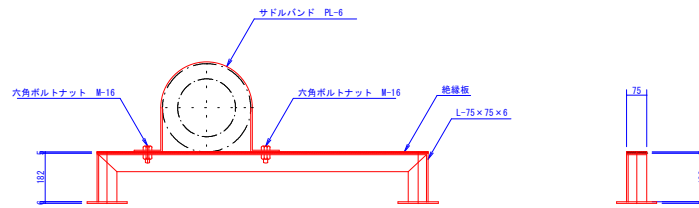
材質：SUS304



アンカーボルト M-12

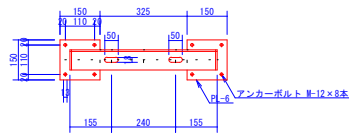
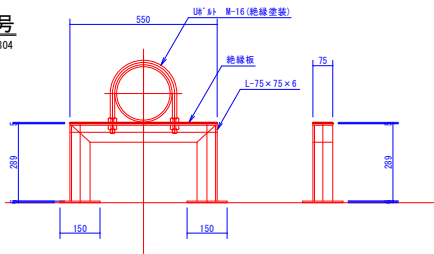
管支持金具3号

材質：SUS304



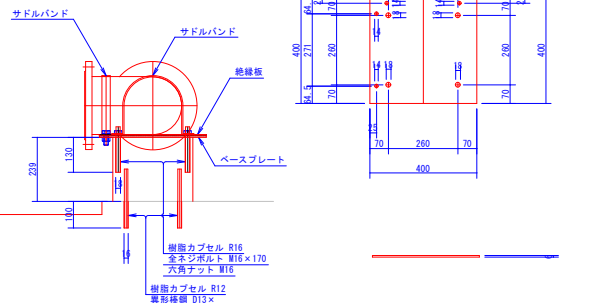
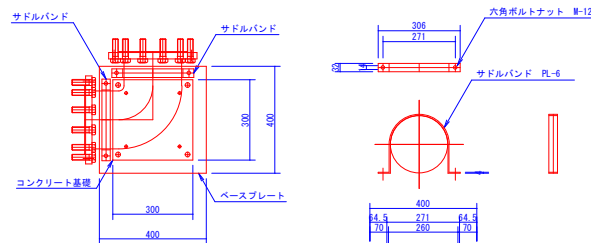
管支持金具1号

材質：SUS304



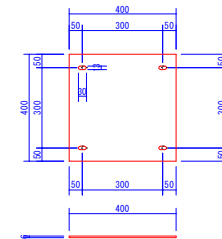
管支持金具4号

材質：SUS304



蓋1号

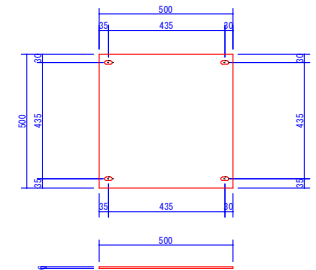
材質：SUS304



縦出し管のボルト取り出し位置を確認のうえ、孔開けすること。

蓋2号

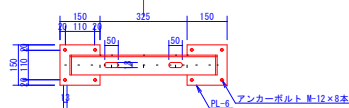
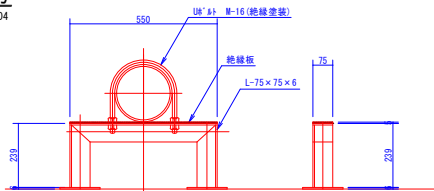
材質：SUS304



縦出し管のボルト取り出し位置を確認のうえ、孔開けすること。

管支持金具2号

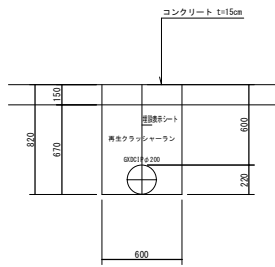
材質：SUS304



工事名	令和0年度 山川浄水場取水井周辺工事に伴う管内配管布設工事		
図名	支持金具詳細図	Scale	1/10(A1)
図番	No. 5 Total 12	吉野川市	

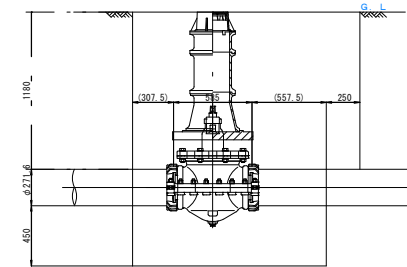
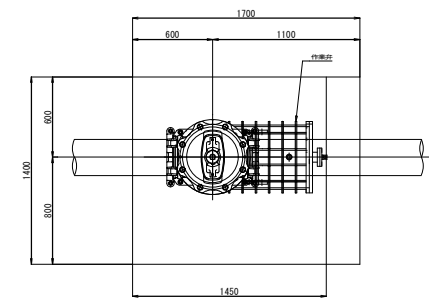
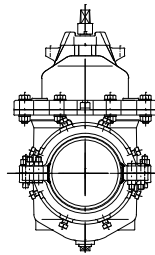
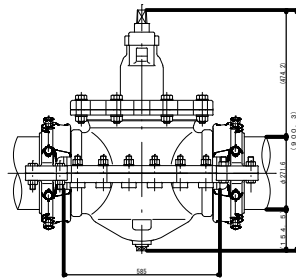
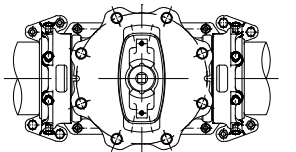
不断水仕切弁標準掘削断面図

管路部標準掘削断面図

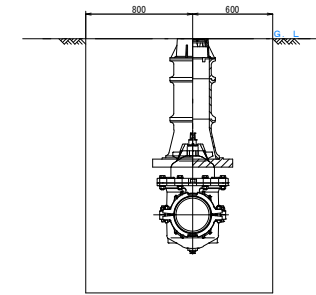
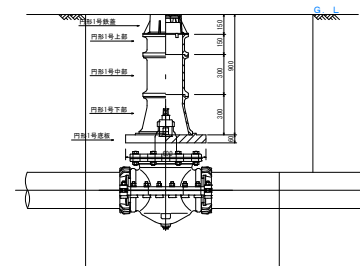


30cm毎に締めを行うこと。

不断水仕切弁耐震型構造図



不断水仕切弁確立要領図



本管：鉄管 外径 φ 271.6

注記

1. 掘削方法については、作業上必要寸法であり、矢板及び埋戻し等は、本寸法の外側として下さい。
2. 本管(ソフトシール弁の一次側)の管路一体化長さにおける両面摩擦係力が抜出し、力に対して小さい場合は本管の抜出し、防護や掘削防止金具の取付けを考慮してください。
3. ソフトシール弁設置完了後、掘削立坑埋戻しを行い、弁の閉止操作を行ってください。
4. 本管を切替する場合は、本管の抜出し、防護を考慮してください。
5. 施工完了後、不要部分が残らないよう、管路の使用条件、埋戻し条件、土質等を考慮し、地盤の改良や支持コンクリート打設等を行う必要があります。

工事名	令和0年度 山川浄水場取水井掘削工事伴う管内配管布設工事		
図名	標準掘削断面図	Scale	1/20 (A1)
図番	No. 6	吉野川市	
	Total 12		

浄水場平面図

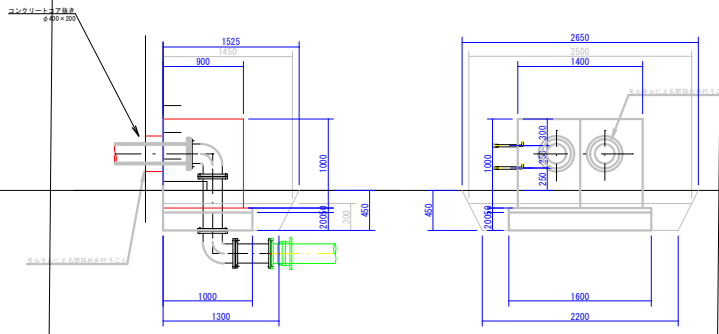
S=1:100

変電設備



31.89

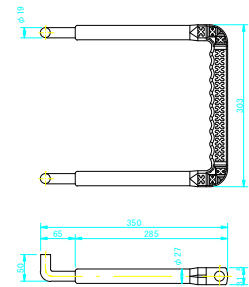
コンクリート打設要領図



31.91

山川浄水場

足掛金物参考図



31.85

水

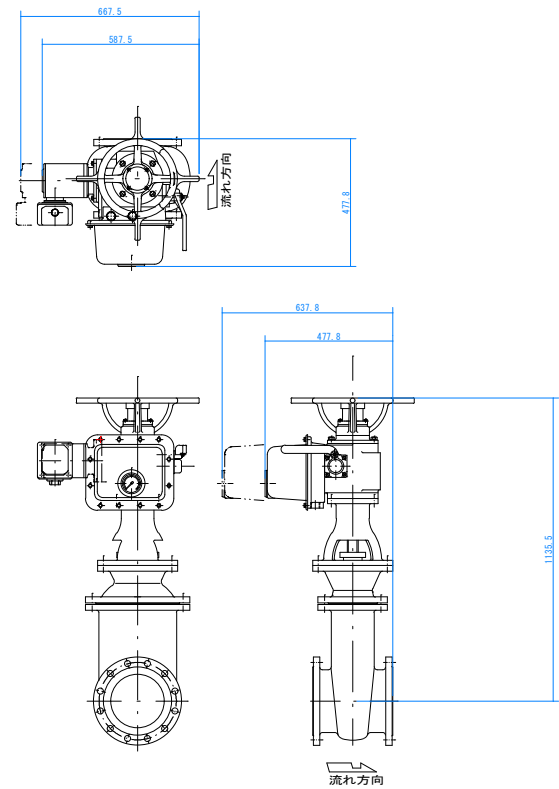
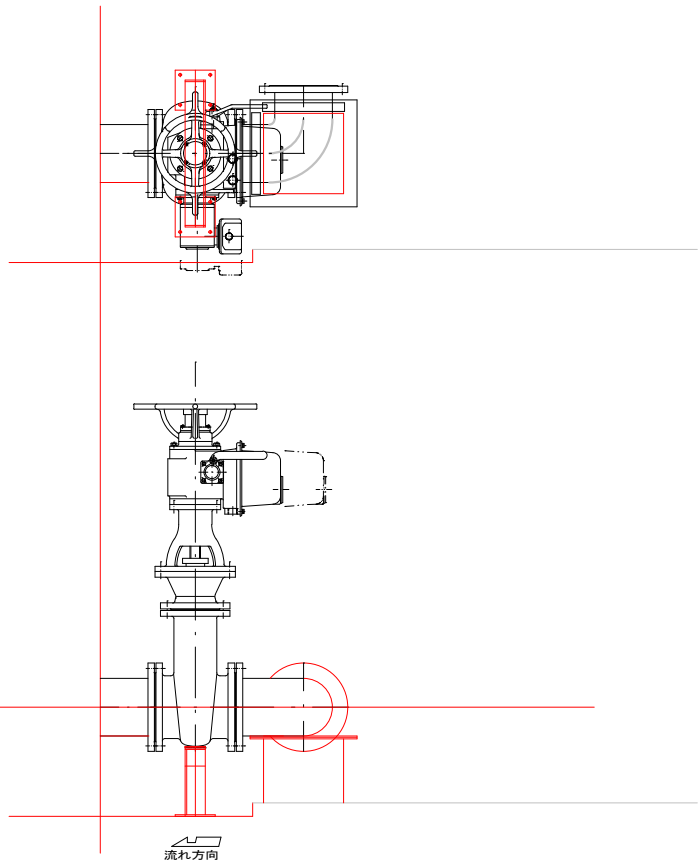
31.85

仕250

31.86

31.97

工事名	令和6年度 山川浄水場取水井築造工事に伴う管内配管布設工事		
図名	異種部施行要領図	Scale	1/30(A1)
図番	NO. 7 Total 12	吉野川市	



200mm電動式外ねじ仕切弁
(LTKD-02 (0.75kW, Br無) 片勾配 10Kフランジ)

バルブ仕様	
製品名	電動式仕切弁 (片勾配)
呼び径	200 mm
開閉方向	右回り開き 左回り閉じ
フランジ規格	10Kフランジ
操作方式	立形
使用圧力	最高 MPa
設置圧力	耐圧 2.3 MPa
弁座選別	1.0 MPa
弁軸方式	外ねじ式
脚	無
弁箱	F0B450-10
弁体	F0B450-10
弁棒	SUS403
弁箱弁座	SUS304
弁体弁座	SUS403

バルブコントロール仕様	
本体形式	LTKD-02
電動機出力	0.75 kW
製造社名	西部電機 株式会社
製造業者	機日立産機システム
制御電源	AC200V
動力電源	AC200V/60Hz
ブレーキ	約30W AC200V
極数	4極 総線B種
時間定格	15分ブレーキ無
開度指示目盛	%目盛
閉閉時間	1.0分 (約60秒)
出力軸回転速度	24.8 min ⁻¹
ノット回転数	約24.75回転
定格電流	3.5A 始動電流17.3A
遠方指示	

塗装仕様	
内面	水通用エポキシ樹脂粉末塗料
外面	水通用エポキシ樹脂粉末塗料 バルブコントロールは フタル酸樹脂塗料 仕上色：マンセルNS-5

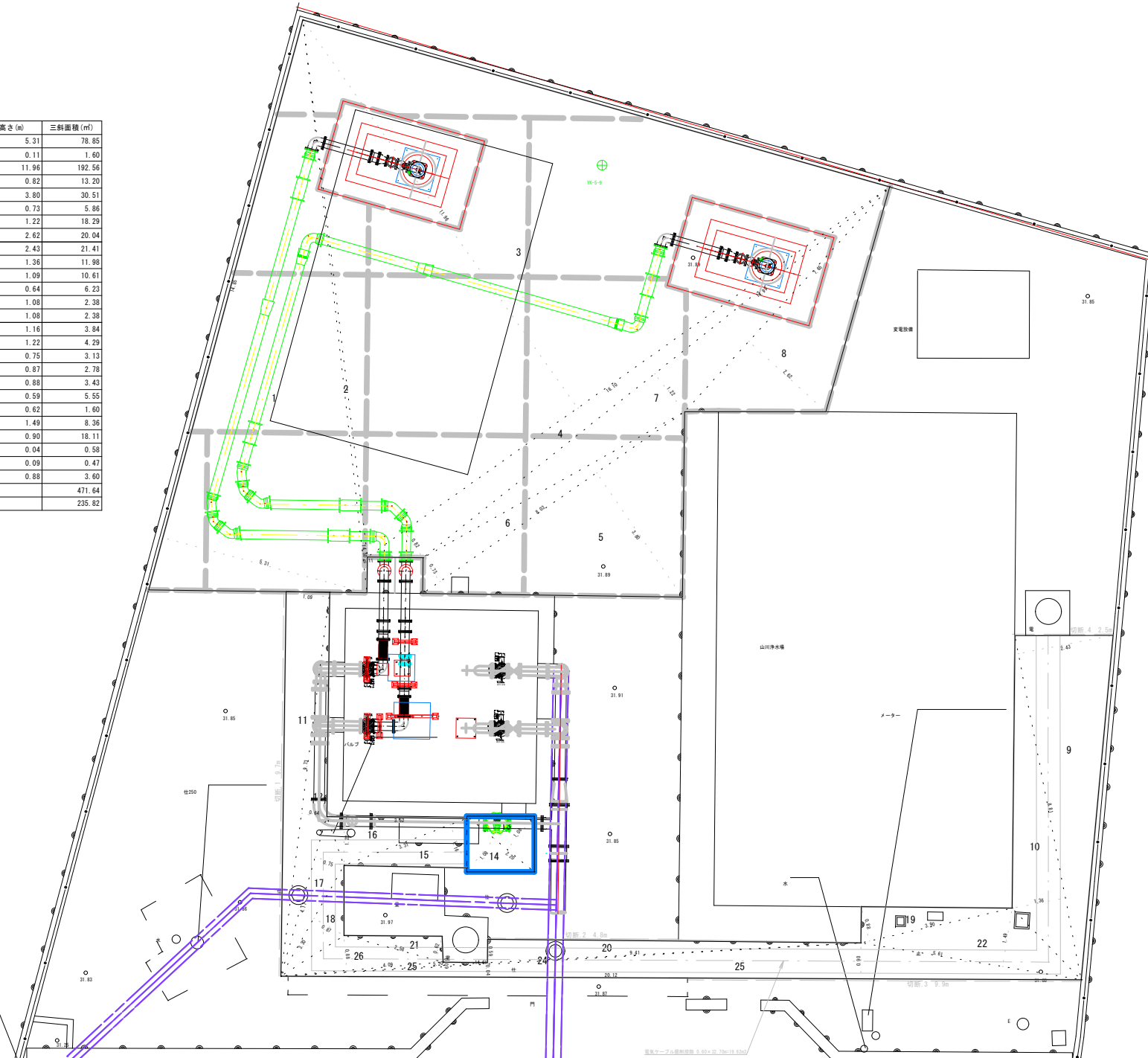
工事名	令和6年度 山川浄水場取水弁開通工事に伴う管内配管布設工事		
図名	電動弁構造図	Scale	1/10(A1)
図番	NO. 8 Total 12	吉野川市	

求積表

番号	底辺長 (m)	高さ (m)	三斜面積 (㎡)
1	14.85	5.31	78.85
2	14.50	0.11	1.60
3	16.10	11.96	192.56
4	16.10	0.82	13.20
5	8.03	3.80	30.51
6	8.03	0.73	5.86
7	14.99	1.22	18.29
8	7.65	2.62	20.04
9	8.81	2.43	21.41
10	8.81	1.36	11.98
11	9.73	1.09	10.61
12	9.73	0.64	6.23
13	2.20	1.08	2.38
14	2.20	1.08	2.38
15	3.31	1.16	3.84
16	3.52	1.22	4.29
17	4.17	0.75	3.13
18	3.20	0.87	2.78
19	3.90	0.88	3.43
20	9.41	0.59	5.55
21	2.58	0.62	1.60
22	5.61	1.49	8.36
23	20.12	0.90	18.11
24	14.61	0.04	0.58
25	5.20	0.09	0.47
26	4.09	0.88	3.60
倍面積			471.64
三斜面積			235.82

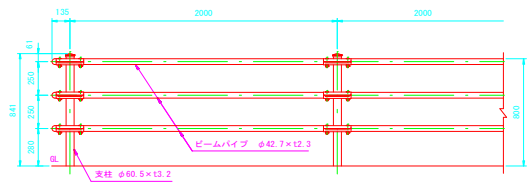
切断長集計表

番号	切断長 (m)
1	9.70
2	4.80
3	9.90
4	2.50
計	26.90

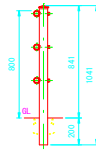


工事名	令和6年度 山形浄水場取水井築造工事に伴う管内配管施設工事		
図名	場内舗装復旧図	Scale	1/50 (A1)
図番	NO. 9 Total 12	吉野川市	

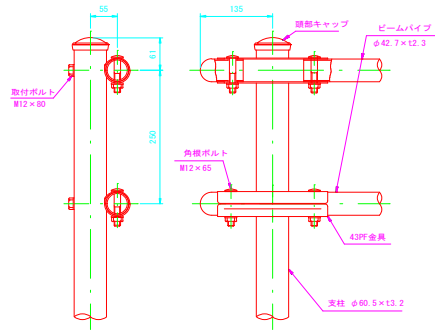
設置図 (1/20)



PF-300W20



支柱図 (1/5)

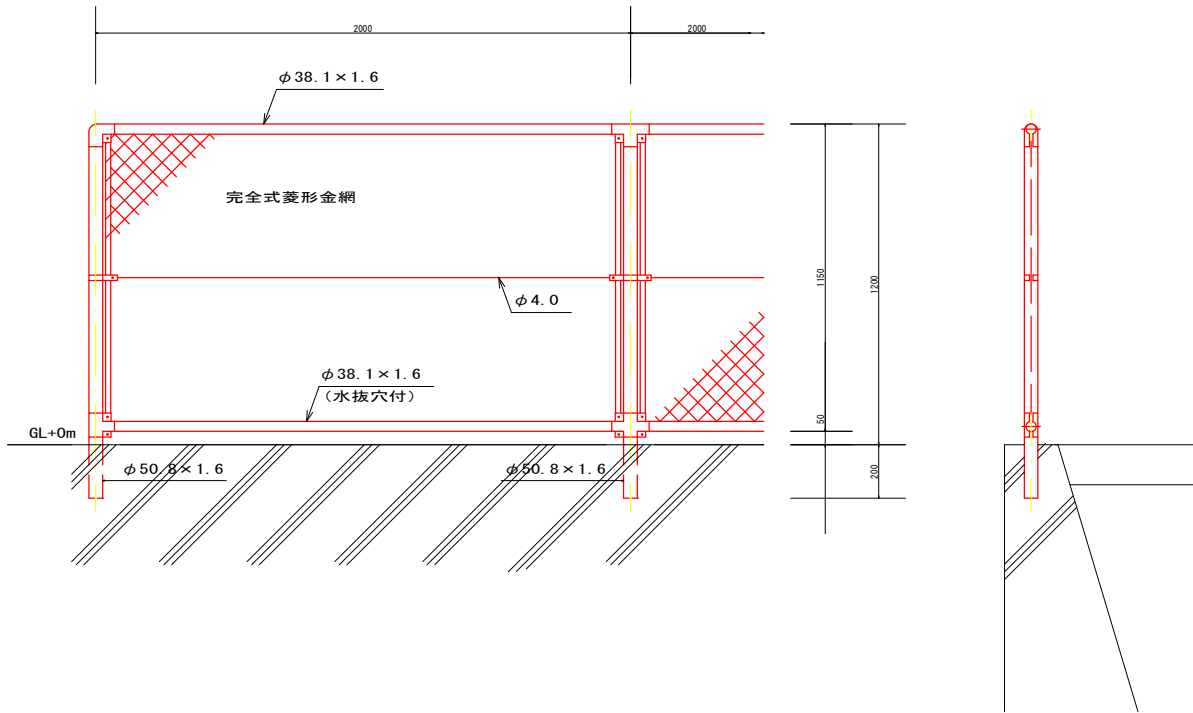


品名	材質	摘要
支柱	STK400	亜鉛めっき+静電粉体塗装
ビームパイプ	STK400	亜鉛めっき+静電粉体塗装
43PF金具	SD400	亜鉛めっき+静電粉体塗装
取付ボルト	4.6相当	溶融亜鉛めっき M12×80
角根ボルト	4.6相当	溶融亜鉛めっき M12×65
錆部キャップ	FE	着色樹脂
ナットアンカー		溶融亜鉛めっき M12
取付ボルト	4.6相当	溶融亜鉛めっき M12×30

工事名	令和6年度 山川浄水場取水弁築造工事に伴う場内配管布設工事		
図名	ガードパイプ構造図	Scale	1/20(A1)
図番	NO. 10	吉野川市	
	Total 12		

PC-A1200

(昭和57年改正の建築基準法・同施行令に基づく風圧力 GL+0m に依る)



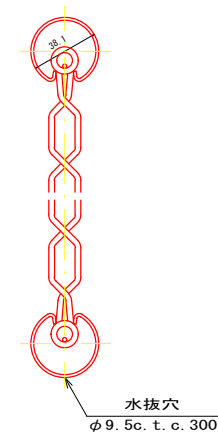
洞縁に金網取付断面図

設計条件

設計荷重・・・昭和57年改正の建築基準法・同施行令に基づく風圧力に依る。
 基礎条件・・・長期許容地耐力 98 kN/m² (10 t/m²)

備考

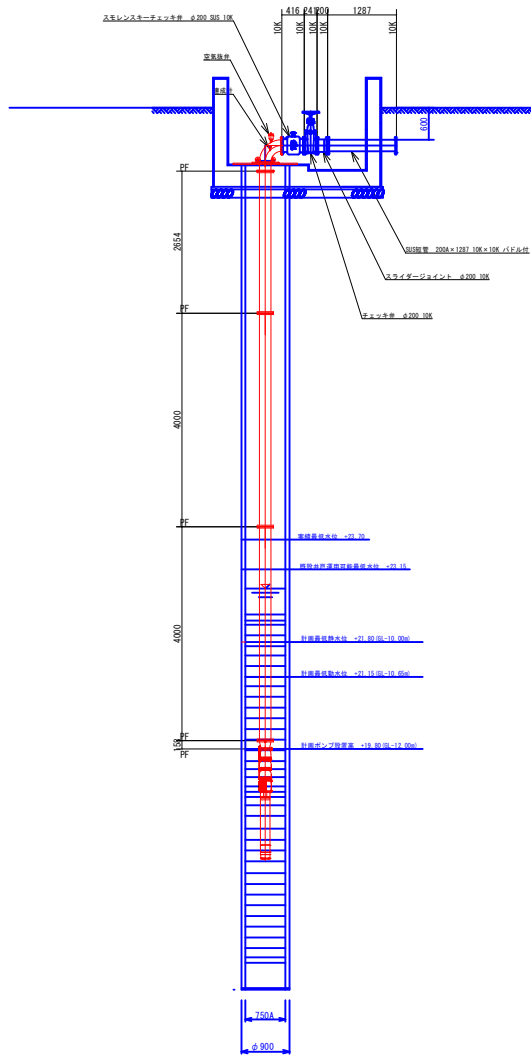
1. 外装は金網類を除く他は溶融亜鉛めっきとする。
2. 本柵の金網規格は下記の通りとする。
 φ2.6 x 40mm、φ2.6 x 56mm
 φ3.2 x 50mm、φ3.2 x 56mm



水抜穴
φ9.5c.t.c.300

工事名	令和6年度 山形浄水場取水井築造工事併う場内配管布設工事		
図名	フェンス構造図	Scale	1/20(A1)
図番	NO. 11	吉野川市	
	Total 12		

取水井計画図 S=1/50



工事名	令和6年度 山川浄水場取水井築造工事併う場内配管施設工事		
図名	井戸配管図	Scale	1/20 (A1)
図番	NO. 12 Total 12	吉野川市	