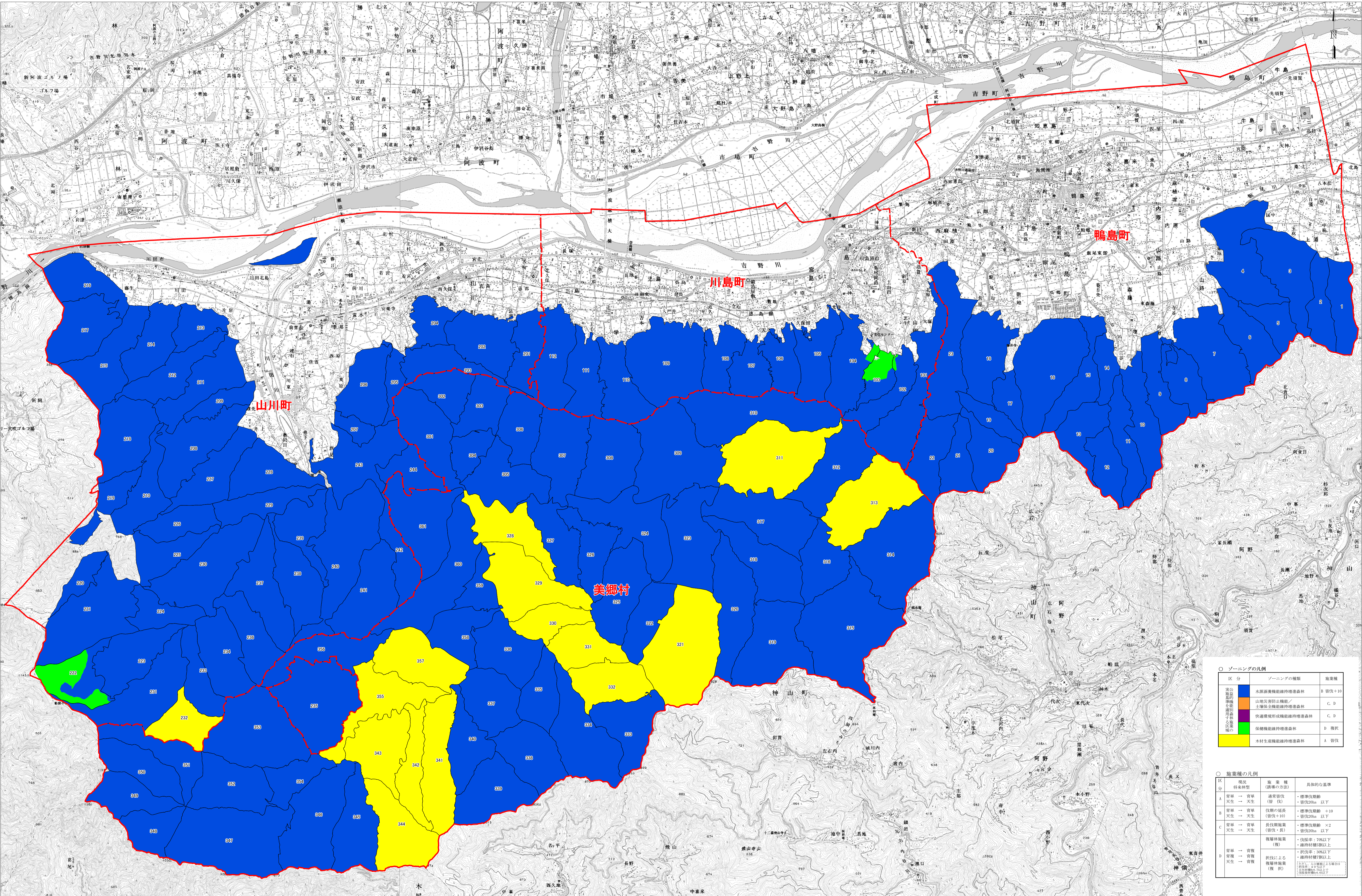


吉野川市森林整備計画概要図（公益的機能別施業森林図）

SC=1:25000



○ ゾーニングの凡例

区分	ゾーニングの種類	施業種
公益的機能別施業森林	水源保護機能維持増進森林	B 皆伐+10
公益的機能別施業森林	山地災害防止機能/土壌保全機能維持増進森林	C, D
公益的機能別施業森林	快速復元機能維持増進森林	C, D
公益的機能別施業森林	保水機能維持増進森林	D 複択
公益的機能別施業森林	木材生産機能維持増進森林	A 皆伐

○ 施業種の凡例

区分	現況/将来林型	施業種	具体的な基準
A	皆伐 → 皆伐	通常皆伐	標準伐齢
	天然 → 天然	皆伐	伐後20ha以下
B	皆伐 → 皆伐	伐期の延長	標準伐齢 +10
	天然 → 天然	皆伐+10	伐後20ha以下
C	皆伐 → 皆伐	長伐期施業	標準伐齢 ×2
	天然 → 天然	皆伐+長	伐後20ha以下
D	皆伐 → 皆伐	複層林施業	伐採率: 70%以下
	天然 → 皆伐	複層林施業	連採材積5割以上
D	皆伐 → 皆伐	択伐による複層林施業	伐後による
	天然 → 皆伐	複層林施業(複 択)	連採材積5割以上